

Läget på elmarknaden

Energimarknadsinspektionen
Swedish Energy Markets Inspectorate

Foto: Mostphotos.com

Läget på elmarknaden är en marknadsrapport från Energimarknadsinspektionen (EI). Här rapporterar vi föregående veckas utveckling på elmarknaden.

Vecka 4 år 2024

Varmare temperaturer och sjunkande spotpriser

Systempriset minskade med 43 procent jämfört med föregående vecka och veckomedel landade på 44,7 EUR/MWh. Spotpriset i elområde SE1 och SE2 minskade med 52 procent där medel blev 32,1 EUR/MWh. I elområde SE3 minskade spotpriset med 58 procent och veckomedel blev 36,6 EUR/MWh. I SE4 minskade spotpriset med 55 procent och veckomedel blev 39,1 EUR/MWh. Terminspriserna på kol minskade med 6,9 procent och hade ett veckomedel på 93,3 USD/ton, oljepriset steg med 3,5 procent och veckomedlet landade på 81,1 USD/fat, gaspriset minskade med 3 procent där veckomedel blev 27,9 EUR/MWh. Under veckan befann sig den ingående magasinutfyllnadsgraden i Norden och Sverige under det normala, detta motsvarade en minskning med 3,6 samt 4 procentenheter jämfört med föregående vecka. Medeltemperaturen var 2,8 grader vilket var några grader varmare än det normala (-0,9 grader). I Sverige steg den totala vindkraftsproduktionen med 31 procent och i Norden steg den med 40 procent jämfört med föregående vecka.

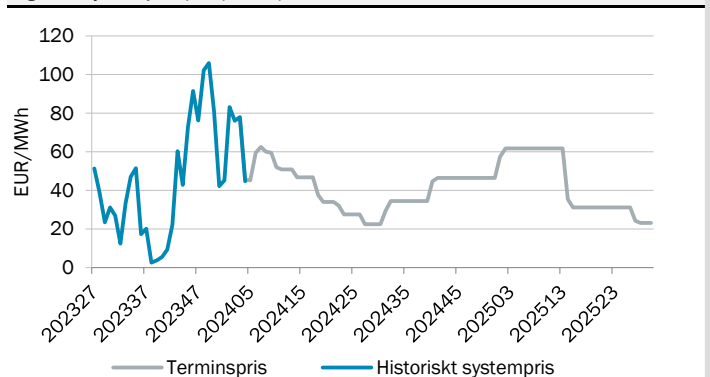
Tabell 1. Prisutveckling (EUR/MWh)

Systempris Nord Pool	44,7	↓
Spotpris SE1 Luleå	32,1	↓
Spotpris SE2 Sundsvall	32,1	↓
Spotpris SE3 Stockholm	36,6	↓
Spotpris SE4 Malmö	39,1	↓
Terminspris Norden (månad)	58,2	↓

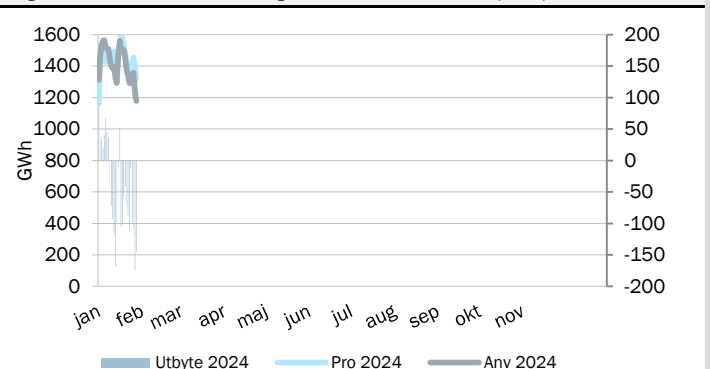
Tabell 2. Prispåverkande faktorer (normal)

Temperatur Norden, °C	2,8 (-0,9)	↓
Nederbörd Norden, GWh	7324 (4263)	↑
Ingående magasin Norden, procent	50,8% (63,0%)	↓
Ingående magasin Sverige, procent	44,9% (59,7%)	↓
Tillgänglig kapacitet kärnkraft Norden	94%	↑
Tillgänglig kapacitet kärnkraft Sverige	89%	↑

Figur 1. Systempris (EUR/MWh)



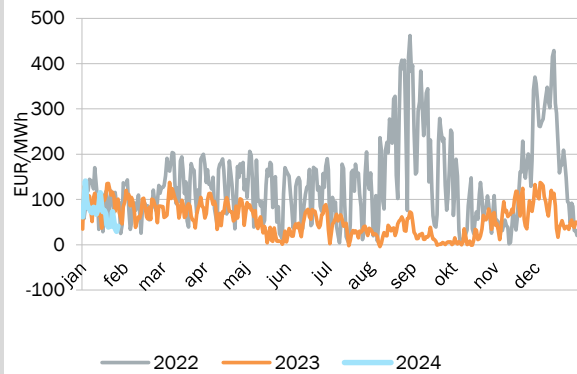
Figur 2. Produktion, användning och kraftflöde i Norden (GWh)



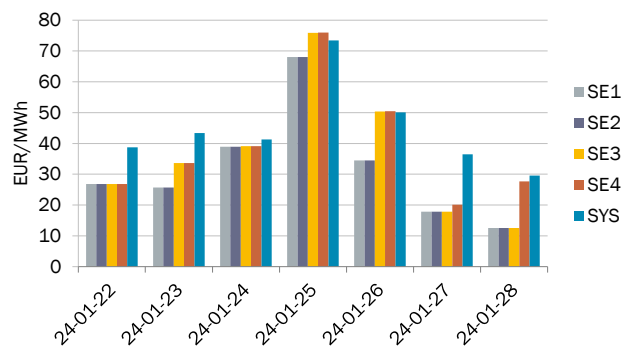
Fysisk handel - dygnspriser

Källa: Nord Pool, EEX och EPEX

Figur 3. Systempriset på Nord Pool*



Figur 4. Spotpriser Sverige och systempriset på Nord Pool



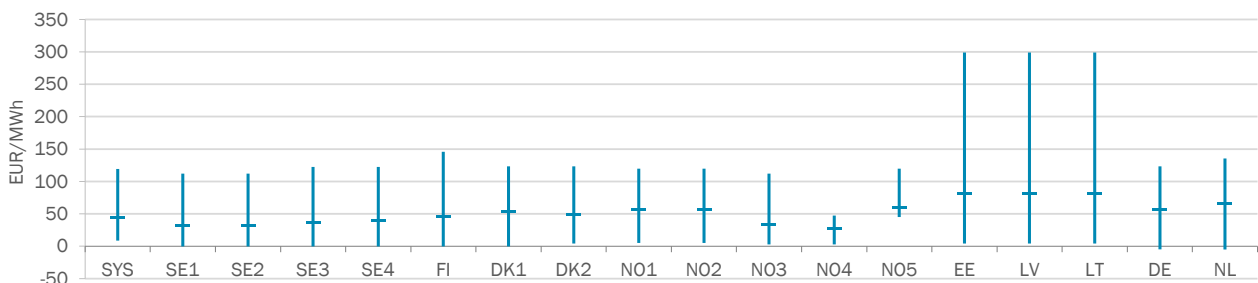
Tabell 3. Spotpriser, EUR/MWh

Vecka 4	SYS	SE1	SE2	SE3	SE4	FI	DK1	DK2	N01	N02	N03	N04	N05	EE	LV	LT	DE	NL
Måndag	38,8	26,8	26,8	26,8	26,8	26,8	48,0	45,2	53,9	53,9	30,4	26,9	58,4	63,2	63,2	63,2	49,8	62,8
Tisdag	43,4	25,7	25,7	33,7	33,7	33,7	48,0	42,8	50,9	50,9	33,0	27,7	59,8	51,8	51,8	51,8	52,3	58,7
Onsdag	41,3	38,9	38,9	39,1	39,1	74,8	33,4	39,1	43,7	43,7	39,9	33,2	50,9	75,2	75,2	75,2	33,1	53,1
Torsdag	73,4	68,1	68,1	75,9	76,0	78,1	76,3	76,1	74,9	74,9	66,9	43,4	75,2	78,2	78,2	78,2	78,0	83,8
Fredag	50,1	34,5	34,5	50,3	50,4	78,8	55,8	50,4	57,3	57,3	33,9	32,9	57,3	106,6	106,6	106,6	59,2	71,3
Lördag	36,5	17,8	17,8	17,8	20,1	17,8	57,5	40,5	57,5	57,5	17,9	17,9	57,5	110,2	110,2	110,2	68,4	72,6
Söndag	29,6	12,6	12,6	12,6	27,7	12,4	54,9	48,6	54,6	54,6	13,2	13,2	54,7	87,0	87,0	87,0	59,3	58,9
Veckomedel	44,7	32,1	32,1	36,6	39,1	46,0	53,4	49,0	56,1	56,1	33,6	27,9	59,1	81,8	81,8	81,8	57,2	65,9
Medel föregående vecka	77,9	66,2	66,2	87,1	87,1	91,9	83,0	88,9	89,4	82,8	69,4	51,6	82,0	97,1	97,1	97,9	83,2	82,1
Förändring från vecka 3	-33,2	-34,2	-34,2	-50,5	-48,0	-45,9	-29,5	-40,0	-33,3	-26,7	-35,8	-23,8	-22,9	-15,4	-15,4	-16,2	-26,0	-16,2
Förändring från vecka 3	-43%	-52%	-52%	-58%	-55%	-50%	-36%	-45%	-37%	-32%	-52%	-46%	-28%	-16%	-16%	-17%	-31%	-20%

Fysisk handel - timpriser

Källa: Nord Pool, EEX, EPEX

Figur 5. Spann mellan högsta och lägsta timpris med markering för medelvärde, för respektive spotområde för veckan.



Tabell 4. Högsta och lägsta timpris för respektive spotområde för veckan, EUR/MWh

Vecka 4	SYS	SE1	SE2	SE3	SE4	FI	DK1	DK2	N01	N02	N03	N04	N05	EE	LV	LT	DE	NL
Högst	119,2	112,0	112,0	122,4	122,4	145,9	123,4	123,4	119,6	119,6	112,0	47,3	119,6	299,0	299,0	299	123,4	135,6
Lägst	8,7	-0,3	-0,3	-0,3	-0,3	-0,3	-0,2	4,2	5,2	5,2	2,9	2,9	45,1	4,2	4,2	4,2	-4,8	-5,0

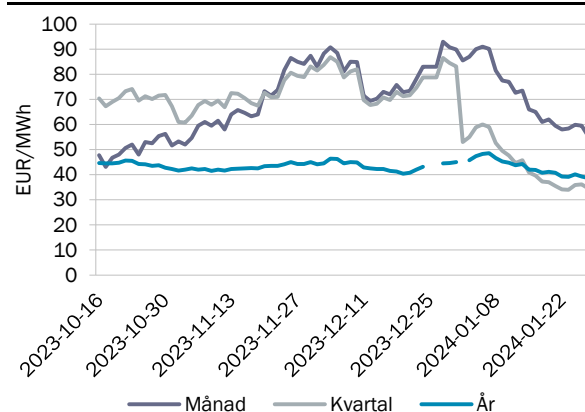
Finansiell handel - terminspris

Källa: Nasdaq OMX

Tabell 5. Terminspriser Norden, EUR/MWh

Vecka 4	februari	kvartal 2	år 2025
Måndag	58,1	34,2	39,4
Tisdag	58,4	34,0	39,2
Onsdag	59,9	35,9	40,2
Torsdag	59,6	36,2	39,3
Fredag	55,2	34,6	38,7
Veckomedel	58,2	35,0	39,4
Förändring från vecka 3	-7,1%	-8,2%	-4,8%

Figur 6. Terminspris Norden, stängningskurs



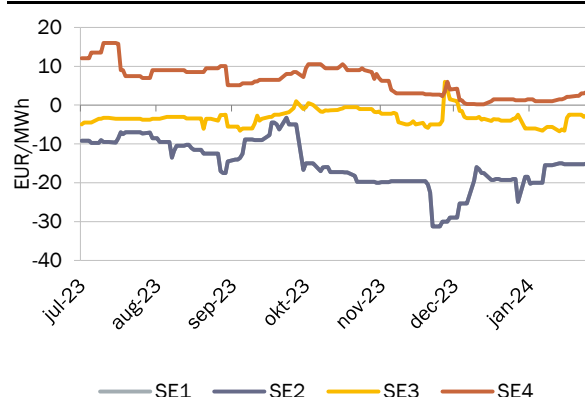
Finansiell handel - EPAD

Källa: Nasdaq OMX

Tabell 6. EPAD:s Sverige för kommande månad, EUR/MWh

Vecka 4	Nästa månad år 2024			
	SE1	SE2	SE3	SE4
Måndag	-15,25	-15,25	-2,50	2,35
Tisdag	-15,25	-15,25	-2,50	2,35
Onsdag	-15,25	-15,25	-2,50	3,00
Torsdag	-15,25	-15,25	-3,00	3,00
Fredag	-15,10	-15,10	-2,75	3,38
Veckomedel	-15,22	-15,22	-2,65	2,82
Förändring från vecka 3	0,5%	0,5%	-47,8%	55,6%

Figur 7. EPAD:s Sverige för kommande månad, stängningskurs



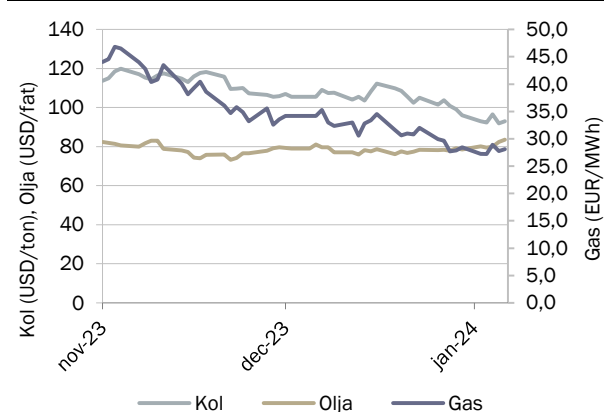
Finansiell handel - bränslen

Källa: SKM - Kol (API2), Olja (Brent), Gas (Dutch TTF)

Tabell 7. Terminspriser för kommande månad bränslen

Vecka 4	Nästa månad år 2024		
	Kol (USD/ton)	Olja (USD/fat)	Gas (EUR/MWh)
Måndag	93,0	80,1	27,3
Tisdag	92,4	79,6	27,2
Onsdag	96,5	80,0	28,9
Torsdag	91,9	82,4	27,8
Fredag	92,9	83,6	28,1
Veckomedel	93,3	81,1	27,9
Förändring från vecka 3	-6,9%	3,5%	-3,0%

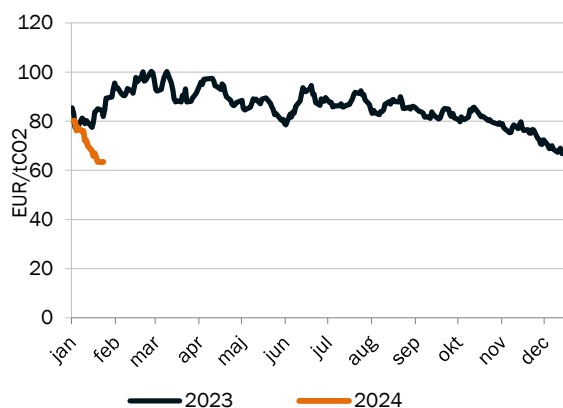
Figur 8. Terminspris för kommande månad kol, gas och olja, stängningskurs



Finansiell handel - utsläppsrätter

Källa: SKM

Figur 9. Pris på utsläppsrätter, stängningskurs



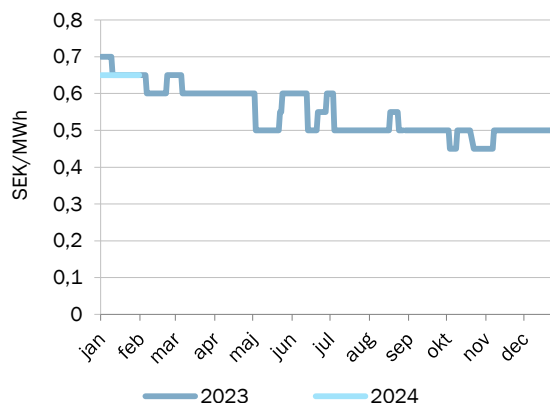
Tabell 8. Priset på utsläppsrätter, EUR/tCO2

Vecka 4	63,42
Veckomedel	64,5
Förändring från vecka 3	-7,3%

Finansiell handel - elcertifikat

Källa: SKM

Figur 10. Pris på elcertifikat mars nästa år, stängningskurs



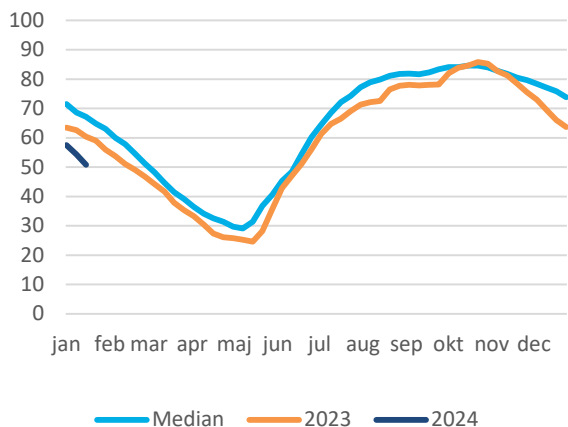
Tabell 9. Priset på elcertifikat, SEK/MWh

Vecka 4	MAR25
Veckomedel	0,7
Förändring från vecka 3	0,0%

Prispåverkande faktor - magasinfullnadsgrad

Källa: Nord Pool

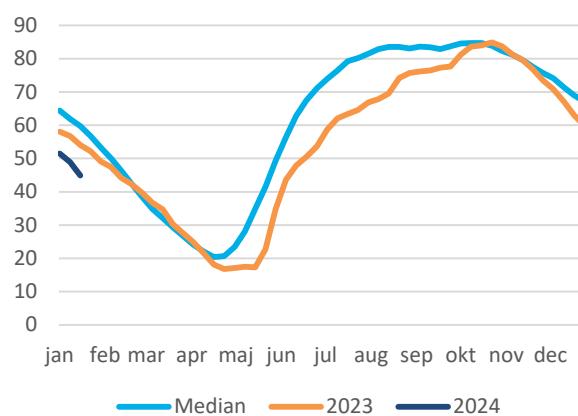
Figur 11. Magasinfullnadsgrad i Norden



Tabell 10. Ingående magasinfullnadsgrad i Norden

Vecka 4	
Magasinfullnadsgrad	50,80
Förändring från vecka 3	-3,60 %-enheter
Normal	63,00
Total	121 429

Figur 12. Magasinfullnadsgrad i Sverige



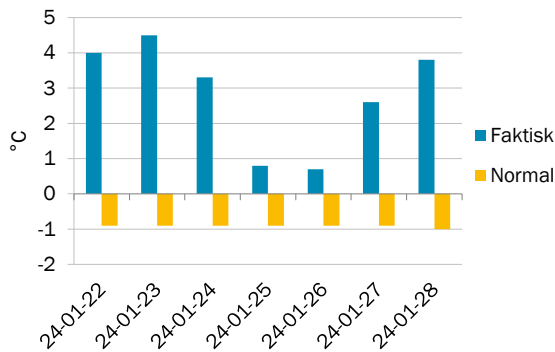
Tabell 11. Ingående magasinfullnadsgrad i Sverige

Vecka 4	
Magasinfullnadsgrad	44,90
Förändring från vecka 3	-4,00 %-enheter
Normal	59,70
Total	33 675

Prispåverkande faktor - temperatur

Källa: SKM

Figur 13. Temperatur i Sverige, dygnsmedel



Tabell 12. Temperatur, °C

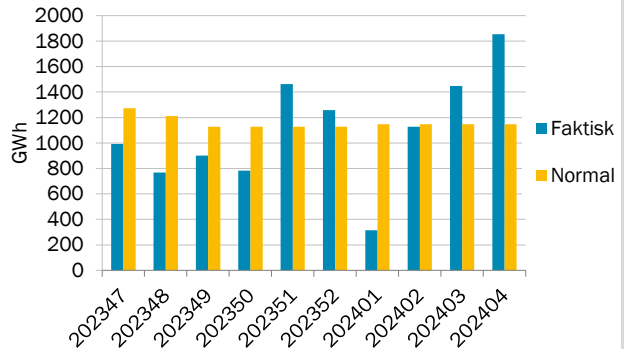
Vecka 4	Temperatur
Veckomedel	2,8
Normal temperatur*	-0,9

*Medelvärdet för veckan under en 30-års period.

Prispåverkande faktor - nederbörd

Källa: SKM

Figur 14. Nederbörd i Sverige, veckomedel



Tabell 13. Nederbörd, GWh

Vecka 4	Nederbörd
Veckomedel	1854
Normal nederbörd*	1148

*Medelvärdet för veckan under en 30-års period

Prispåverkande faktor - tillgänglig kärnkraft

Källa: SKM

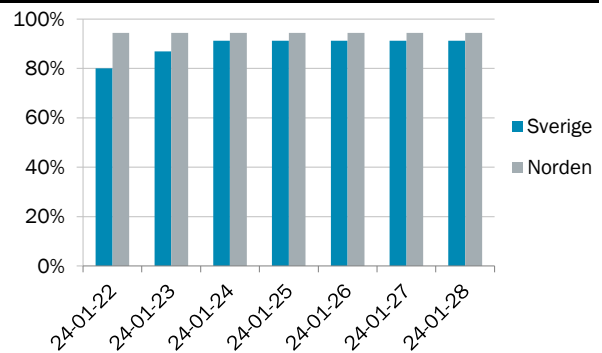
Tabell 14. Status för nordisk kärnkraft, veckomedel

Vecka 4	Tillgänglighet (Procent)	Tillgänglighet (MW)	Förändring från vecka 3
Norden	94%	10 641	5,5%
Sverige	89%	6 282	2,5%
Forsmark 1	100%	990	
Forsmark 2	47%	521	
Forsmark 3	100%	1 167	
Oskarshamn 3	89%	1 246	
Ringhals 3	100%	1 074	
Ringhals 4	100%	1 130	
Finland	99%	4 359	0,0%
Olkiluoto 1	99%	883	
Olkiluoto 2	100%	890	
Olkiluoto 3	98%	1 570	
Loviisa 1 och 2	100%	1 009	

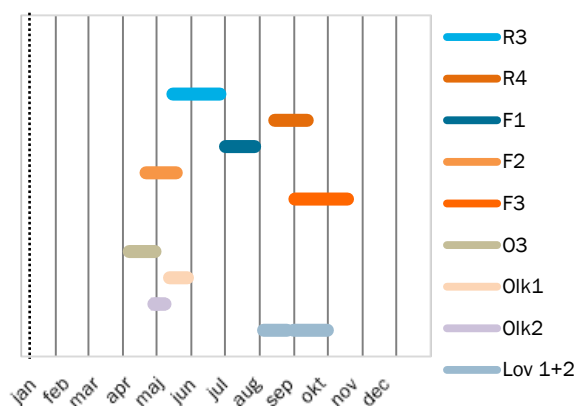
Forsmark 2 har ett oplanerat underhåll med 600 MW i otillgänglig kapacitet från den 30/12-2023 till den 9/2-2024.

Oskarshamn 3 hade ett oplanerat underhåll med 770 MW i otillgänglig kapacitet från den 19/1 till den 23/1.

Figur 15. Tillgänglighet i nordisk och svensk kärnkraft



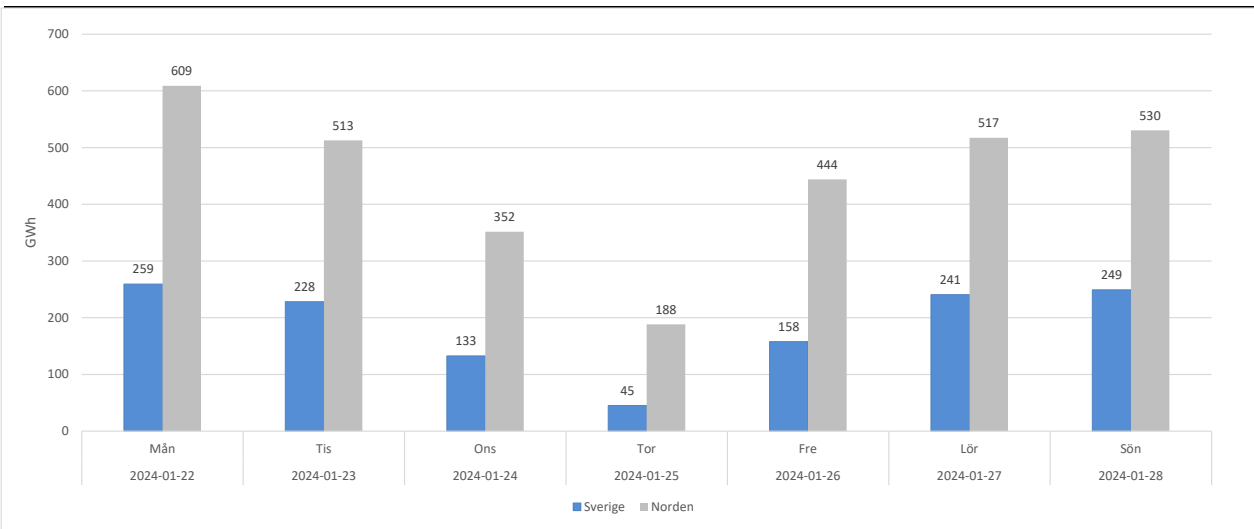
Figur 16. Planerade revisioner i nordisk kärnkraft



Prispåverkande faktor - Vindkraftsproduktion

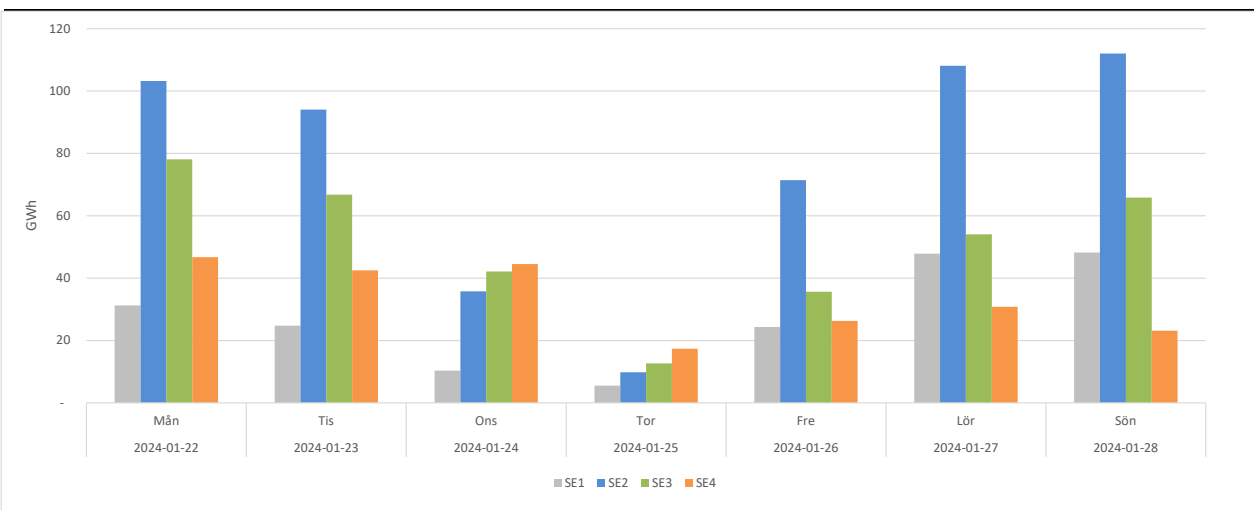
Källa: SKM

Figur 17. Vindkraftsproduktion i Sverige och Norden per dag, GWh



*Havsbaserad vindkraftsproduktion i Norge är inte inkluderad

Figur 18. Vindkraftsproduktion i respektive elområde i Sverige per dag, GWh



Tabell 15. Vindkraftsproduktion i respektive elområde, GWh

Vecka 4	SE1	SE2	SE3	SE4	Totalt
Måndag	31	103	78	47	259
Tisdag	25	94	67	43	228
Onsdag	10	36	42	45	133
Torsdag	6	10	13	17	45
Fredag	24	71	36	26	158
Lördag	48	108	54	31	241
Söndag	48	112	66	23	249
Total produktion per elområde	192	535	355	231	1 313

Tabell 16. Total vindkraftsproduktion i Sverige, GWh

Vecka 4	1 313
Vecka 3	1 001
Förändring från vecka 3	31%

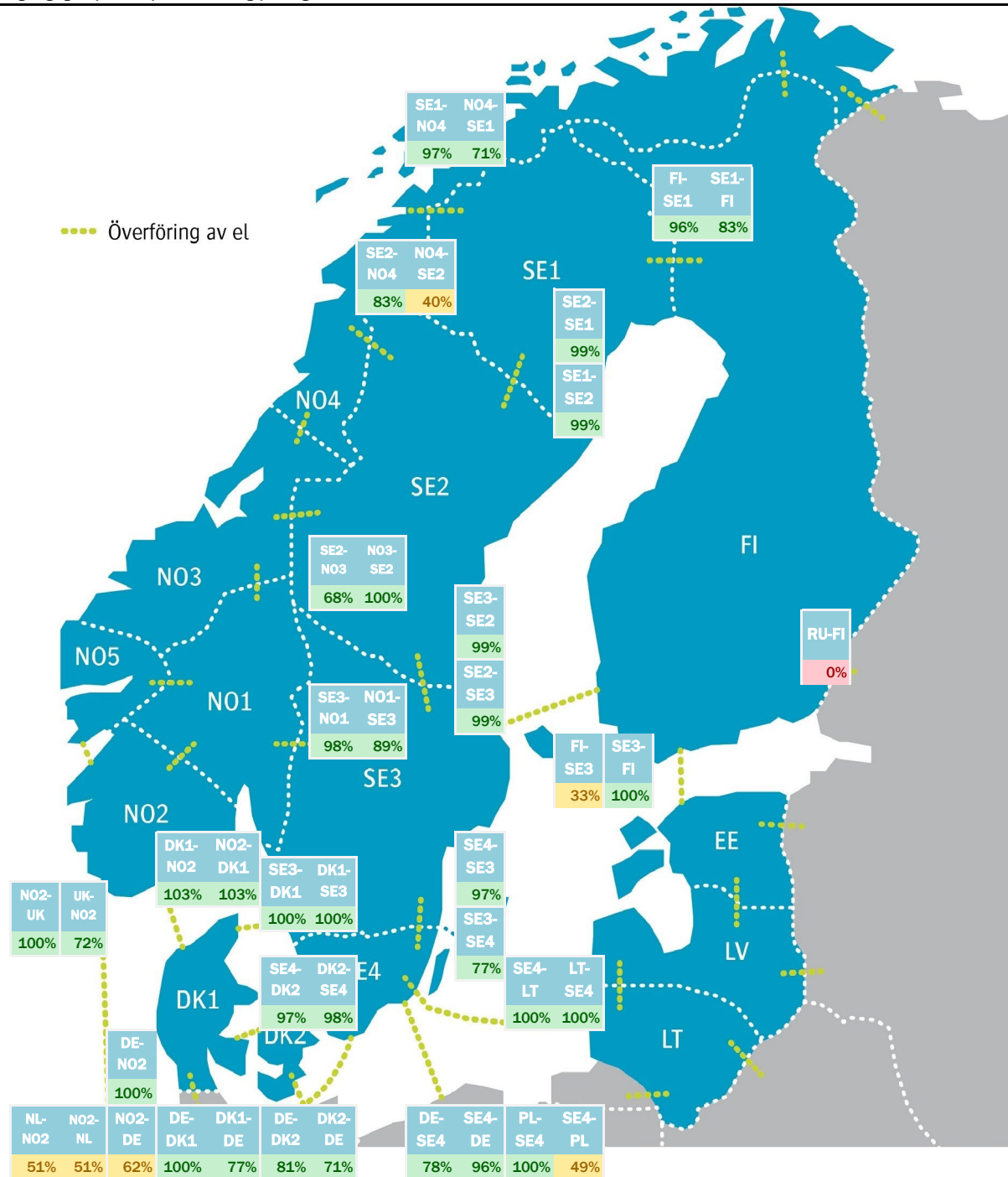
Tabell 17. Total vindkraftsproduktion i Norden, GWh

Vecka 4	3 153
Vecka 3	2 245
Förändring från vecka 3	40%

Prispåverkande faktor - tillgänglig kapacitet överföring

Källa: Nord Pool

Figur 19. Tillgänglig kapacitet per överföring på dagen före-marknaden



Tabell 18. Tillgänglig kapacitet per överföring på dagen före-marknaden (MW), veckomedel

Vecka 4	NL-NO2	DE-NO2	DK1-DE	DK2-DE	SE4-DE	SE4-PL	RU-FI	NO2-UK	NO2-DK1	SE3-DK1	SE4-DK2	SE1-FI	SE3-FI	SE1-NO4	SE2-NO3	SE2-NO4	SE3-NO1	SE4-LT	SE1-SE2	SE2-SE3	SE3-SE4
Överföring	- till	- till	- till	- till	- till	- till	- till	- till	- till	- till	- till	- till	- till	- till	- till	- till	- till	- till	- till	- till	- till
Tillgänglig	366	1443	1918	702	591	292	0	1449	1679	715	1266	1238	1200	581	682	250	2048	700	3283	7213	4769
Installerad	723	1444	2500	985	615	600	1460	1449	1632	715	1300	1500	1200	600	1000	300	2095	700	3300	7300	6200
Överföring	- från	- från	- från	- från	- från	- från	- från	- från	- från	- från	- från	- från	- från	- från	- från	- från	- från	- från	- från	- från	- från
Tillgänglig	366	893	2494	813	470	600	0	1050	1679	715	1666	1055	400	499	598	100	1917	700	3269	7237	2729
Installerad	723	1444	2500	1000	600	600	282	1449	1632	715	1700	1100	1200	700	600	250	2145	700	3300	7300	2800

Utbud och efterfrågan

Källa: Nord Pool

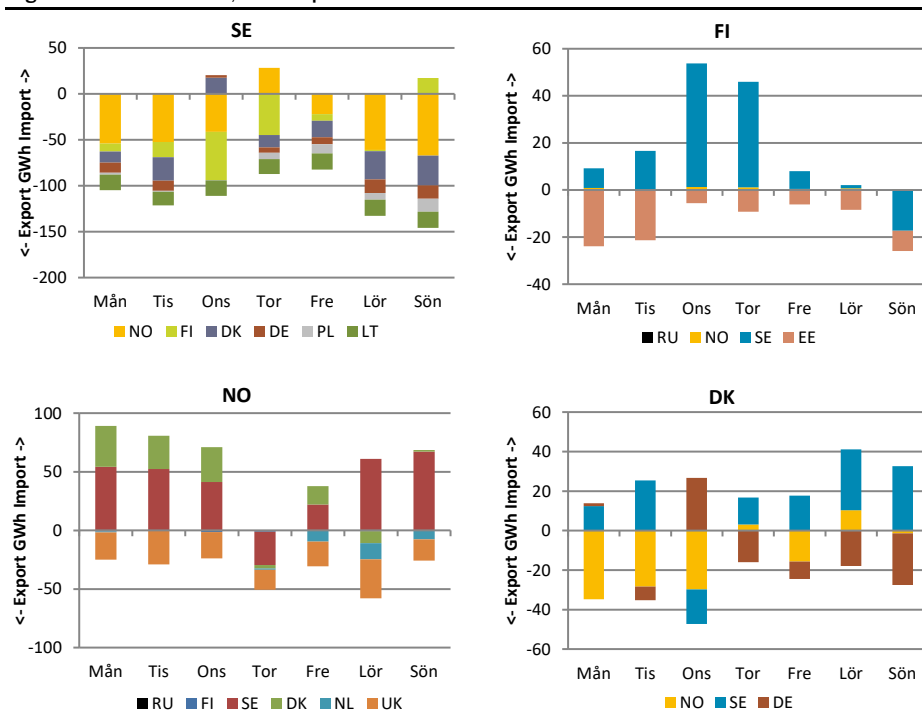
Tabell 19. Produktion och användning i Norden, GWh

Vecka 3	Användning	Produktion	Vattenkraft	Vindkraft	Kärnkraft	Övrig värmekraft
Sverige	3542	3934	1731	987	1014	203
Förändring från vecka 2	9,4%	4,8%	25,1%	-9,7%	-4,4%	-6,5%
Norge	3705	3808	3499	277		31
Förändring från vecka 2	5,7%	1,1%	4,9%	-30,6%		3,3%
Finland	2170	1856	312	378	727	438
Förändring från vecka 2	6,8%	-2,8%	14,1%	-31,9%	-0,6%	25,9%
Danmark	837	920		588		304
Förändring från vecka 2	-2,9%	41,6%		76,5%		-0,5%
Norden	10254	10517	5543	2231	1741	976
Förändring från vecka 2	6,4%	4,3%	11,0%	-6,3%	-2,9%	8,4%

Krafthandel

Källa: Nord Pool

Figur 20. Krafthandel till, från respektive land i Norden



Tabell 20. Krafthandel för Nordiska länder, veckomedel, GWh

Vecka 4	Netto
Sverige	-720
Finland	35
Norge	146
Danmark	-205
Estland	98
Lettland	-20
Litauen	137

Tabell 21. Krafthandel till och från Norden, veckomedel, GWh

Vecka 4	Netto
Nederländerna	-32
Polen	-41
Ryssland	0
Tyskland	-129
Storbritannien	-300

Om Läget på elmarknaden

Marknadsrapporten beskriver prisutvecklingen på den fysiska marknaden (råkraftsmarknaden) med bland annat utvecklingen för spotpriserna i Sverige och systempriset i Norden. Den finansiella marknaden beskrivs genom prisutvecklingen för terminer och EPAD. Priset på el sätts i balans mellan utbud (produktion) och efterfrågan (användning) vilka i sin tur påverkas av flertalet faktorer. I rapporten beskrivs det aktuella marknadsläget för några av de faktorer som påverkar priset i Sverige och Norden.

Förteckning över förkortningar och namn

Baltic Cable	Överföringslinje mellan Sverige (SE4) och Tyskland (DE)
DE	Tyskland
DK1	Prisområde 1 Danmark Jylland
DK2	Prisområde 2 Danmark Själland
DS Futures	Deferred Settlement Futures. Kontrakt med ackumulerad vinst/förlust som avräknas under leveransperioden.
EE	Estland
EEX (Phelix)	European Energy Exchange (Phelix) är en marknadsplats för grossistmarknaden i Tyskland
EPAD	Electricity price area differential. Differenskontrakt baserat på skillnad i pris mellan prisområden.
EPEX	Marknadsplats som erbjuder handels- och clearingtjänster för grossistmarknaderna i Norden, Frankrike, Nederländerna, Storbritannien, Belgien, Österrike och Schweiz.
Fenno Skan	Överföringslinje mellan Sverige (SE3) och Finland (FI)
FI	Finland
FR	Frankrike
ICE	Intercontinental Exchange. ICE Futures Europa är marknadsplats för bland annat termins- och optionskontrakt för råolja och raffinerad olja, räntor, aktiederivat, naturgas, kol, samt utsläpp.
Kontek	Överföringslinje mellan Danmark (DK2) och Tyskland (DE)
Konti-Skan	Överföringslinje mellan Sverige (SE3) och Danmark (DK1)
LT	Litauen
LV	Lettland
Nasdaq OMX	NASDAQ OMX Commodities är marknadsplats för kontantavräknade derivatkontrakt i, bland annat, de nordiska, tyska, holländska och brittiska kraftmarknaderna, såsom terminer och EPAD-kontrakt.
NL	Nederländerna
NO1	Prisområde 1 Norge Oslo
NO2	Prisområde 2 Norge Kristiansand
NO3	Prisområde 3 Norge Trondheim
NO4	Prisområde 4 Norge Tromsø
NO5	Prisområde 5 Norge Bergen
Nord Pool	Marknadsplats för grossistmarknaderna i Sverige och övriga Norden samt Baltikum, Storbritannien, Tyskland, Österrike, Polen, Nederländerna, Belgien och Frankrike. Ägs av Euronext tillsammans med de nordiska och baltiska stamnätsoperatörerna.
PL	Polen
RU	Ryssland
SE1	Prisområde 1 Sverige Luleå
SE2	Prisområde 2 Sverige Sundsvall
SE3	Prisområde 3 Sverige Stockholm
SE4	Prisområde 4 Sverige Malmö
Skagerrak	Överföringslinje mellan Norge (NO2) och Danmark (DK1)
SKM	Svensk Kraftmäkling. Marknadsplats för handel med nordiska elcertifikat.
Storebælt	Överföringslinje mellan Jylland i Danmark (DK1) och Själland i Danmark (DK2)
SwePol Link	Överföringslinje mellan Sverige (SE4) och Polen (PL)
SYS	Systempris Norden
Øresund	Överföringslinje mellan Sverige (SE4) och Danmark (DK2)