



Läget på elmarknaden är en marknadsrapport från Energimarknadsinspektionen (EI). Här rapporterar vi föregående veckas utveckling på elmarknaden.

Vecka 45 år 2022

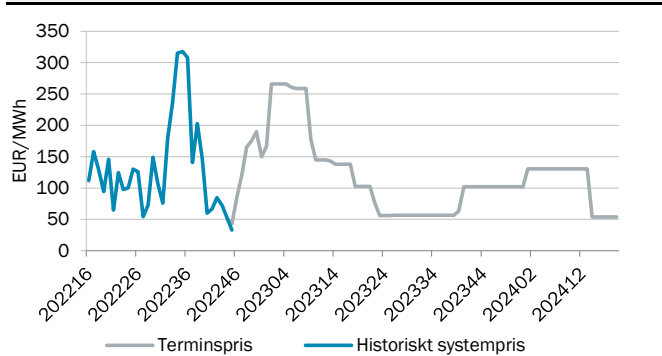
Sjunkande spotpriser

Systempriset sjönk 37 med procent jämfört med föregående vecka och landade på 33 EUR/MWh. Spotpriserna i elområde SE1 och SE2 sjönk med 25 procent och genomsnittspriset var 26,8 EUR/MWh. Priset i elområde SE3 minskade med 46 procent och i SE4 med 51 procent. Genomsnittspriserna i SE3 och SE4 var 29,9 EUR/MWh respektive 33,1 EUR/MWh. Terminspriserna på kol minskade med 16,9 procent och hade ett veckomedel på 185 USD/ton. Medeltemperaturen var 6 grader högre än genomsnittet. Den tillgängliga kärnkraftskapaciteten i Norden befinner sig på 68 procent vilket är en minskning med 9,9 procent sedan föregående vecka. I Sverige är den tillgängliga kärnkraftskapaciteten 71 procent, vilket är en minskning med 15 procent. Ringhals 4 är på revision till och med den 31 januari 2023.

Tabell 1. Prisutveckling (EUR/MWh)

Systempris Nord Pool	33,0	↓
Spotpris SE1 Luleå	26,8	↓
Spotpris SE2 Sundsvall	26,8	↓
Spotpris SE3 Stockholm	29,9	↓
Spotpris SE4 Malmö	33,1	↓
Terminspris Norden (månad)	155,2	↓

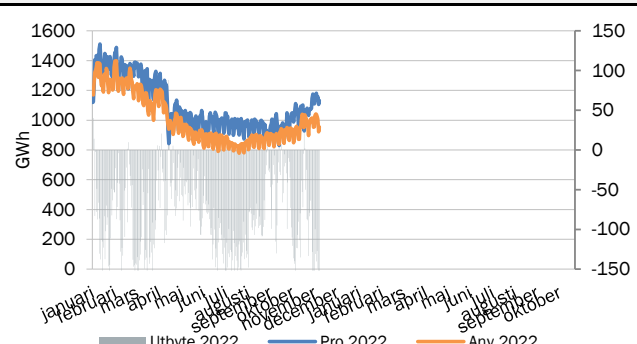
Figur 1. Systempris (EUR/MWh)



Tabell 2. Prispåverkande faktorer (normal)

Temperatur Norden, °C	10,1	(4,4)	↓
Nederbörd Norden, GWh	7420	(4284)	↑
Ingående magasin Norden, procent	77,0%	(81,9%)	↑
Ingående magasin Sverige, procent	75,3%	(81,0%)	↓
Tillgänglig kapacitet kärnkraft Norden	68%		↓
Tillgänglig kapacitet kärnkraft Sverige	71%		↓

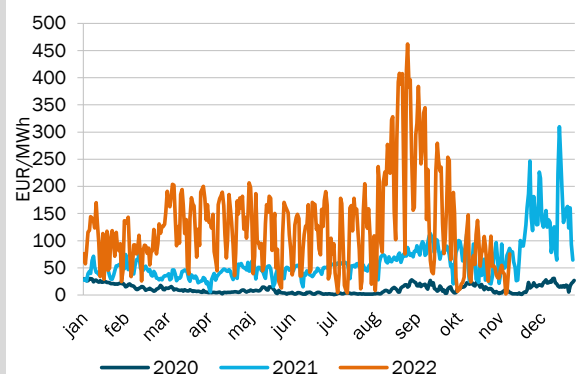
Figur 2. Produktion, användning och kraftflöde i Norden (GWh)



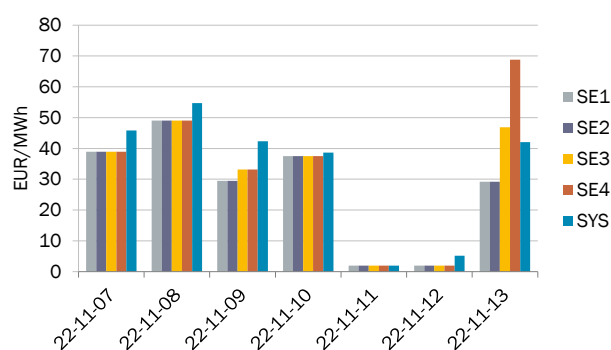
Fysisk handel - dygnspriser

Källa: Nord Pool, EEX och EPEX

Figur 3. Systempriset på Nord Pool*



Figur 4. Spotpriser Sverige och systempriset på Nord Pool



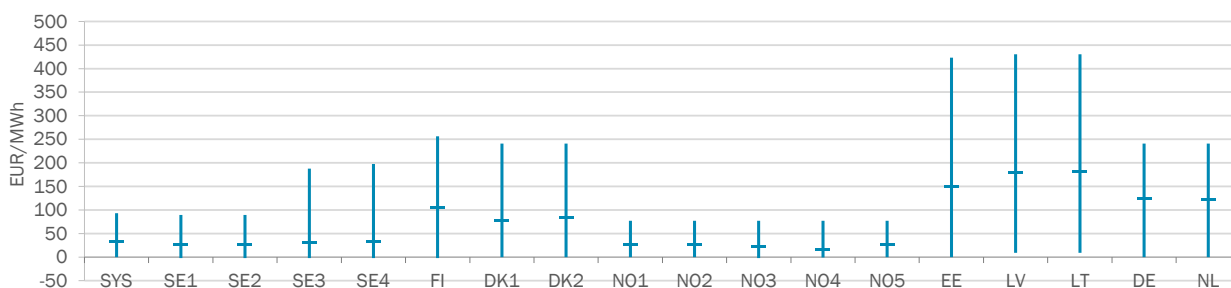
Tabell 3. Spotpriser, EUR/MWh

Vecka 45	SYS	SE1	SE2	SE3	SE4	FI	DK1	DK2	NO1	NO2	NO3	NO4	NO5	EE	LV	LT	DE	NL
Måndag	45,8	39,0	39,0	39,0	39,0	150,9	53,4	54,1	42,8	42,8	38,8	17,4	42,8	150,9	150,9	150,9	76,1	93,8
Tisdag	54,8	49,0	49,0	49,0	49,0	161,2	52,9	56,3	49,9	49,9	38,6	30,9	49,9	163,2	169,7	170,9	95,2	90,0
Onsdag	42,3	29,4	29,4	33,2	33,2	168,5	79,6	105,9	41,4	41,4	29,0	17,8	41,4	178,0	212,8	212,8	126,7	118,7
Torsdag	38,7	37,5	37,5	37,5	37,5	151,0	66,3	77,8	26,5	26,5	24,3	21,3	26,5	176,7	246,9	251,4	137,3	130,1
Fredag	2,0	2,0	2,0	2,0	2,0	2,5	2,0	3,4	1,9	1,9	2,0	2,0	1,9	102,0	143,0	143,0	125,4	112,5
Lördag	5,2	2,0	2,0	2,0	2,0	2,0	141,2	141,2	2,3	2,3	2,0	2,5	2,3	129,2	174,7	174,7	162,3	162,0
Söndag	42,1	29,2	29,2	46,9	68,8	105,5	144,6	144,6	25,9	29,2	25,2	16,5	25,9	141,6	161,8	161,8	144,9	146,8
Veckomedel	33,0	26,8	26,8	29,9	33,1	105,9	77,2	83,3	27,3	27,7	22,8	15,5	27,3	148,8	180,0	180,8	124,0	122,0
Medel föregående vecka	52,3	35,8	35,8	55,0	67,7	111,0	84,9	93,2	73,5	73,7	31,6	18,3	73,5	160,6	160,9	160,9	107,3	112,2
Förändring från vecka 44	-19,3	-8,9	-8,9	-25,1	-34,6	-5,1	-7,7	-9,9	-46,3	-46,0	-8,7	-2,8	-46,3	-11,8	19,1	19,9	16,7	9,8
Förändring från vecka 44	-37%	-25%	-25%	-46%	-51%	-5%	-9%	-11%	-63%	-62%	-28%	-15%	-63%	-7%	12%	12%	16%	9%

Fysisk handel - timpriser

Källa: Nord Pool, EEX, EPEX

Figur 5. Spann mellan högsta och lägsta timpris med markering för medelvärde, för respektive spotområde för veckan.



Tabell 4. Högsta och lägsta timpris för respektive spotområde för veckan, EUR/MWh

Vecka 45	SYS	SE1	SE2	SE3	SE4	FI	DK1	DK2	NO1	NO2	NO3	NO4	NO5	EE	LV	LT	DE	NL
Högst	93,1	89,7	89,7	187,6	197,9	256,4	240,7	240,7	77,0	77,0	77,0	77,0	77,0	423,0	430,4	430	240,7	240,7
Lägst	0,0	-2,1	-2,1	-2,1	-2,1	-2,1	0,0	0,0	0,0	0,0	-2,1	-1,0	0,0	0,1	9,2	9,2	0,1	0,0

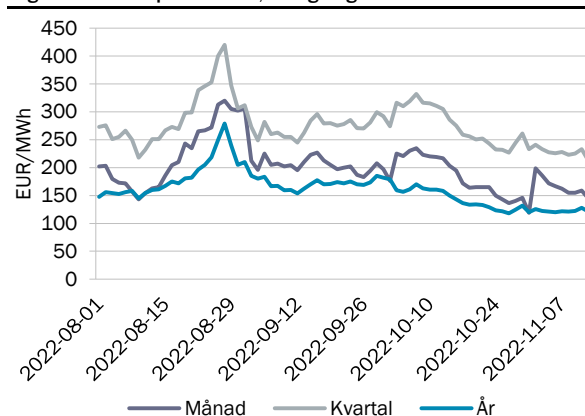
Finansiell handel - terminspris

Källa: Nasdaq OMX

Tabell 5. Terminspriser Norden, EUR/MWh

Vecka 45	december	kvartal 1	år 2023
Måndag	162,0	228,0	121,5
Tisdag	154,8	223,0	121,0
Onsdag	155,0	225,0	122,0
Torsdag	159,0	233,0	127,7
Fredag	145,0	212,5	121,0
Veckomedel	155,2	224,3	122,6
Förändring från vecka 44	-7,9%	-3,4%	0,7%

Figur 6. Terminspris Norden, stängningskurs



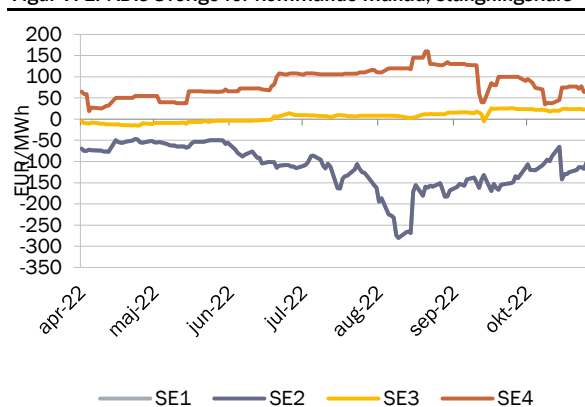
Finansiell handel - EPAD

Källa: Nasdaq OMX

Tabell 6. EPAD:s Sverige för kommande månad, EUR/MWh

Vecka 45	Nästa månad år 2022			
	SE1	SE2	SE3	SE4
Måndag	-120,37	-120,37	24,00	77,00
Tisdag	-113,12	-113,12	24,50	72,00
Onsdag	-113,37	-113,37	24,00	77,50
Torsdag	-117,37	-117,37	23,00	64,50
Fredag	-103,37	-103,37	23,00	64,50
Veckomedel	-113,52	-113,52	23,70	71,10
Förändring från vecka 44	-4,1%	-4,1%	1,3%	2,4%

Figur 7. EPAD:s Sverige för kommande månad, stängningskurs



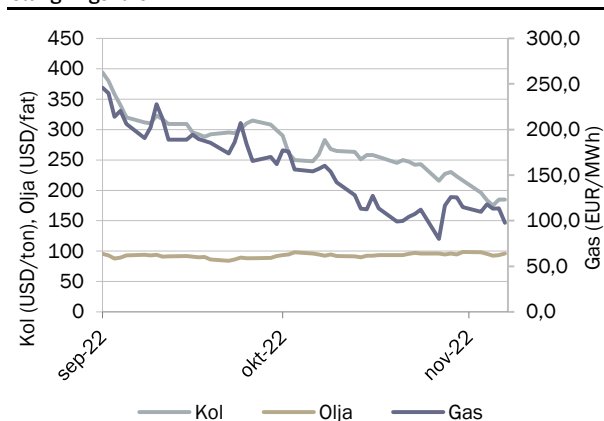
Finansiell handel - bränslen

Källa: SKM - Kol (API2), Olja (Brent), Gas (Dutch TTF)

Tabell 7. Terminspriser för kommande månad bränslen

Vecka 45	Nästa månad år 2022		
	Kol (USD/ton)	Olja (USD/fat)	Gas (EUR/MWh)
Måndag	196,0	97,9	109,7
Tisdag	184,0	95,4	118,2
Onsdag	175,0	92,7	113,2
Torsdag	185,0	93,7	113,5
Fredag	185,0	96,0	97,9
Veckomedel	185,0	95,1	110,5
Förändring från vecka 44	-16,9%	-0,9%	-1,8%

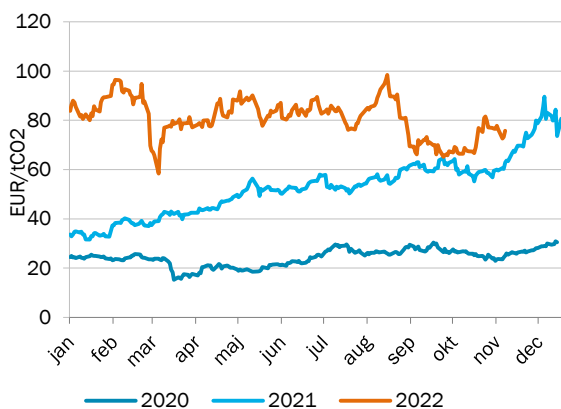
Figur 8. Terminspris för kommande månad kol, gas och olja, stängningskurs



Finansiell handel - utsläppsrätter

Källa: SKM

Figur 9. Pris på utsläppsrätter, stängningskurs



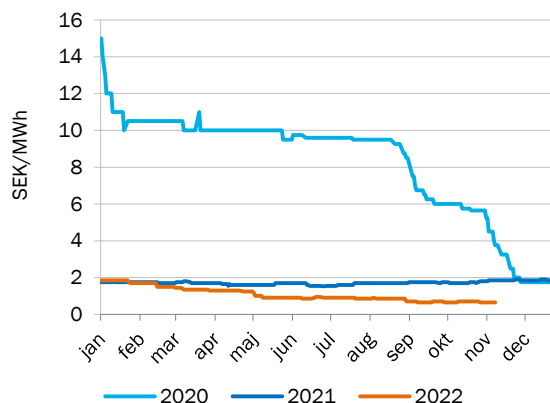
Tabell 8. Priset på utsläppsrätter, EUR/tCO2

Vecka 45	DEC22
Veckomedel	75,2
Förändring från vecka 44	-2,8%

Finansiell handel - elcertifikat

Källa: SKM

Figur 10. Pris på elcertifikat mars nästa år, stängningskurs



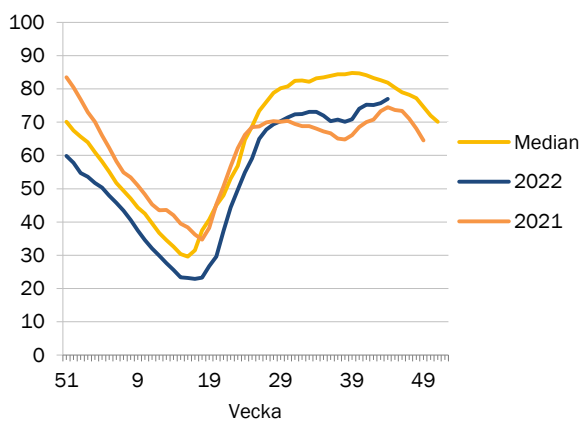
Tabell 9. Priset på elcertifikat, SEK/MWh

Vecka 45	MAR23
Veckomedel	0,7
Förändring från vecka 44	-1,5%

Prispåverkande faktor - magasinifyllnadsgrad

Källa: Nord Pool

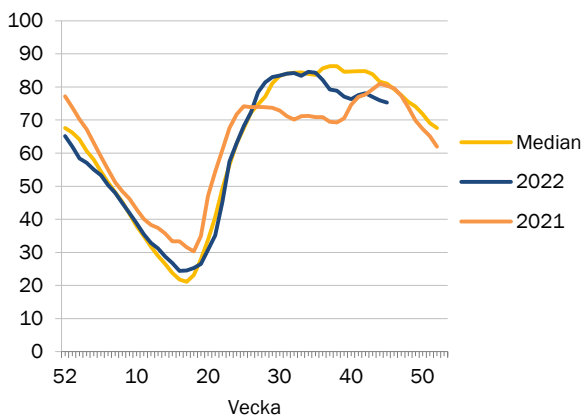
Figur 11. Magasinifyllnadsgrad i Norden



Tabell 10. Ingående magasinifyllnadsgrad i Norden

Vecka 45	
Magasinifyllnadsgrad	77,00
Förändring från vecka 44	1,30 %-enheter
Normal	81,90
Total	121 429

Figur 12. Magasinifyllnadsgrad i Sverige



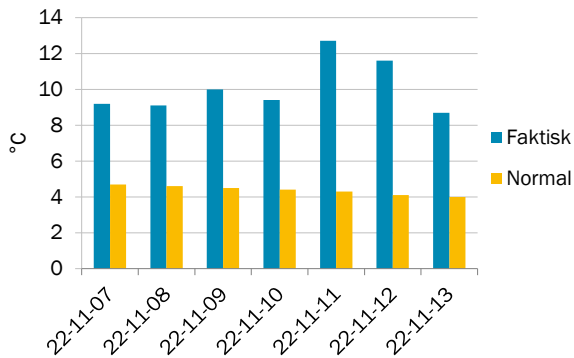
Tabell 11. Ingående magasinifyllnadsgrad i Sverige

Vecka 45	
Magasinifyllnadsgrad	75,30
Förändring från vecka 44	-0,70 %-enheter
Normal	81,00
Total	33 675

Prispåverkande faktor - temperatur

Källa: SKM

Figur 13. Temperatur i Sverige, dygnsmedel



Tabell 12. Temperatur, °C

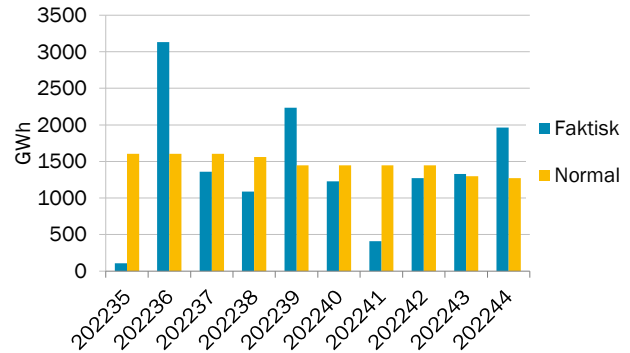
Vecka 45	Temperatur
Veckomedel	10,1
Normal temperatur*	4,4

*Medelvärdet för veckan under en 30-års period.

Prispåverkande faktor - nederbörd

Källa: SKM

Figur 14. Nederbörd i Sverige, veckomedel



Tabell 13. Nederbörd, GWh

Vecka 45	Nederbörd
Veckomedel	1963
Normal nederbörd*	1274

*Medelvärdet för veckan under en 30-års period.

Prispåverkande faktor - tillgänglig kärnkraft

Källa: SKM

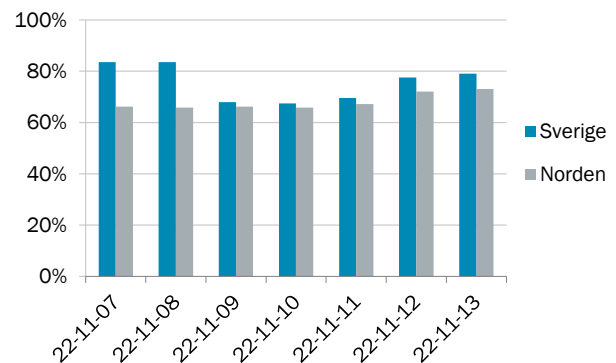
Tabell 14. Status för nordisk kärnkraft, veckomedel

Vecka 45	Tillgänglighet (Procent)	Tillgänglighet (MW)	Förändring från vecka 44
Norden	68%	7 686	-9,9%
Sverige	71%	4 889	-15,0%
Forsmark 1	99%	985	
Forsmark 2	100%	1 120	
Forsmark 3	100%	1 167	
Oskarshamn 3	61%	850	
Ringhals 3	100%	1 074	
Ringhals 4	0%	0	
Finland	63%	2 786	0,2%
Olkiluoto 1	100%	890	
Olkiluoto 2	100%	890	
Olkiluoto 3	0%	0	
Loviisa 1 och 2	100%	1 007	

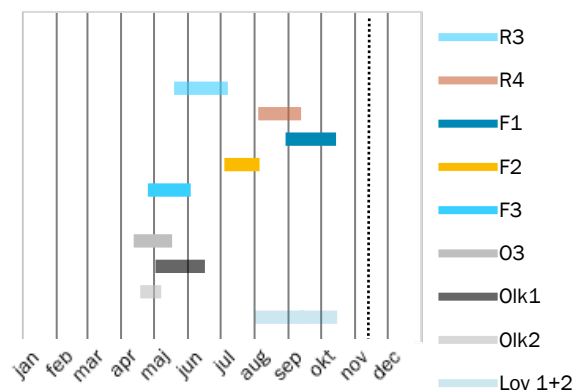
Ringhals 4 är på revision till och med den 31 januari 2023.

I tabell 14 samt figur 15 inkluderas Olk 3 från och med den 22 januari 2022. Installerad kapacitet är 1600 MW. Full produktion förväntas nås den 27 december 2022.

Figur 15. Tillgänglighet i nordisk och svensk kärnkraft



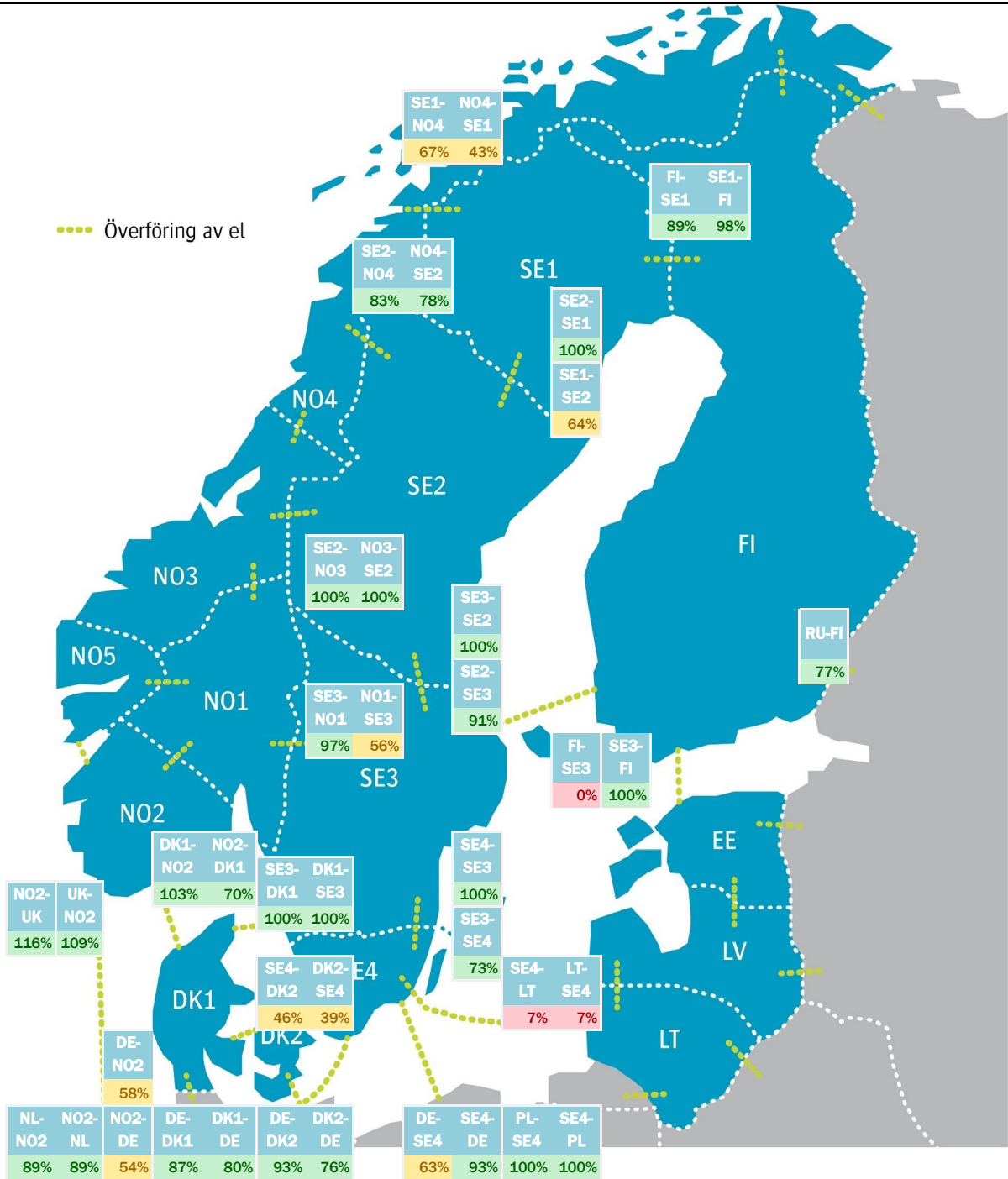
Figur 16. Planerade revisioner i nordisk kärnkraft



Prispåverkande faktor - tillgänglig kapacitet överföring

Källa: Nord Pool

Figur 17. Tillgänglig kapacitet per överföring, procent



Tabell 15. Tillgänglig och Installerad kapacitet (MW) per överföring, veckomedel

	NL- NO2	DE- NO2	DK1- DE	DK2- DE	SE4- DE	SE4- PL	RU- FI	NO2- UK	NO2- DK1	SE3- DK1	SE4- DK2	SE1- FI	SE3- FI	SE1- NO4	SE2- NO3	SE2- NO4	SE3- NO1	SE4- LT	SE1- SE2	SE2- SE3	SE3- SE4
Vecka 45	NO2	NO2	DE	DE	DE	PL	FI	UK	DK1	DK1	DK2	FI	FI	NO4	NO3	NO4	NO1	LT	SE2	SE3	SE4
Överföring	- till	- till	- till	- till	- till	- till	- till	- till	- till	- till	- till	- till	- till	- till	- till	- till	- till	- till	- till	- till	- till
Tillgänglig	640	840	2005	751	569	600	1006	1174	1143	715	600	1474	1200	400	1000	250	2027	51	2100	6630	4508
Installerad	723	1444	2500	985	615	600	1300	1016	1632	715	1300	1500	1200	600	1000	300	2095	700	3300	7300	6200
Överföring	- från	- från	- från	- från	- från	- från	- från	- från	- från	- från	- från	- från	- från	- från	- från	- från	- från	- från	- från	- från	- från
Tillgänglig	640	779	2182	931	380	600	1006	1112	1680	715	659	983	0	300	600	195	1200	51	3300	7300	2800
Installerad	723	1444	2500	1000	600	600	320	1016	1632	715	1700	1100	1200	700	600	250	2145	700	3300	7300	2800

Utbud och efterfrågan

Källa: Nord Pool

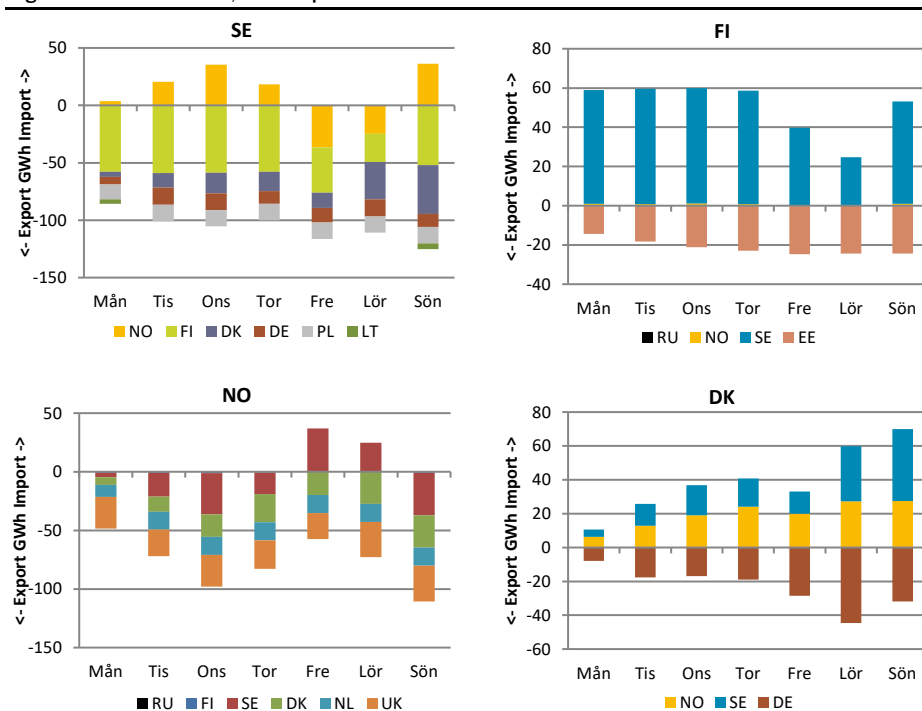
Tabell 16. Produktion och användning i Norden, GWh

Vecka 44	Användning	Produktion	Vattenkraft	Vindkraft	Kärnkraft	Övrig värmekraft
Sverige	2431	3266	1275	763	961	267
Förändring från vecka 43	0,9%	0,3%	-0,8%	1,6%	-0,2%	3,9%
Norge	2430	2759	2381	346		31
Förändring från vecka 43	0,3%	14,1%	14,6%	12,2%		3,3%
Finland	1513	1254	188	236	465	366
Förändring från vecka 43	1,9%	-0,7%	-2,4%	2,9%	-0,7%	-2,1%
Danmark	641	609		485		115
Förändring från vecka 43	1,3%	39,5%		50,2%		17,4%
Norden	7015	7888	3844	1831	1426	778
Förändring från vecka 43	0,9%	7,0%	8,1%	13,5%	-0,4%	2,7%

Krafthandel

Källa: Nord Pool

Figur 18. Krafthandel till, från respektive land i Norden



Tabell 17. Krafthandel för Nordiska länder, veckomedel, GWh

Vecka 45	Netto
Sverige	-630
Finland	205
Norge	-601
Danmark	20
Estland	4
Lettland	45
Litauen	146

Tabell 18. Krafthandel till och från Norden, veckomedel, GWh

Vecka 45	Netto
Nederländerna	-102
Polen	-99
Ryssland	0
Tyskland	-374
Storbritannien	-183

Om Läget på elmarknaden

Marknadsrapporten beskriver prisutvecklingen på den fysiska marknaden (råkraftsmarknaden) med bland annat utvecklingen för spotpriserna i Sverige och systempriset i Norden. Den finansiella marknaden beskrivs genom prisutvecklingen för terminer och EPAD. Priset på el sätts i balans mellan utbud (produktion) och efterfrågan (användning) vilka i sin tur påverkas av flertalet faktorer. I rapporten beskrivs det aktuella marknadsläget för några av de faktorer som påverkar priset i Sverige och Norden.

Förteckning över förkortningar och namn

Baltic Cable	Överföringslinje mellan Sverige (SE4) och Tyskland (DE)
DE	Tyskland
DK1	Prisområde 1 Danmark Jylland
DK2	Prisområde 2 Danmark Själland
DS Futures	Deferred Settlement Futures. Kontrakt med ackumulerad vinst/förlust som avräknas under leveransperioden.
EE	Estland
EEX (Phelix)	European Energy Exchange (Phelix) är en marknadsplats för grossistmarknaden i Tyskland
EPAD	Electricity price area differential. Differenskontrakt baserat på skillnad i pris mellan prisområden.
EPEX	Marknadsplats som erbjuder handels- och clearingtjänster för grossistmarknaderna i Norden, Frankrike, Nederländerna, Storbritannien, Belgien, Österrike och Schweiz.
Fenno Skan	Överföringslinje mellan Sverige (SE3) och Finland (FI)
FI	Finland
FR	Frankrike
ICE	Intercontinental Exchange. ICE Futures Europa är marknadsplats för bland annat termins- och optionskontrakt för råolja och raffinerad olja, räntor, aktiederivat, naturgas, kol, samt utsläpp.
Kontek	Överföringslinje mellan Danmark (DK2) och Tyskland (DE)
Konti-Skan	Överföringslinje mellan Sverige (SE3) och Danmark (DK1)
LT	Litauen
LV	Lettland
Nasdaq OMX	NASDAQ OMX Commodities är marknadsplats för kontantavräknade derivatkontrakt i, bland annat, de nordiska, tyska, holländska och brittiska kraftmarknaderna, såsom terminer och EPAD-kontrakt.
NL	Nederländerna
NO1	Prisområde 1 Norge Oslo
NO2	Prisområde 2 Norge Kristiansand
NO3	Prisområde 3 Norge Trondheim
NO4	Prisområde 4 Norge Tromsø
NO5	Prisområde 5 Norge Bergen
Nord Pool	Marknadsplats för grossistmarknaderna i Sverige och övriga Norden samt Baltikum, Storbritannien, Tyskland, Österrike, Polen, Nederländerna, Belgien och Frankrike. Ägs av Euronext tillsammans med de nordiska och baltiska stamnätsoperatörerna.
PL	Polen
RU	Ryssland
SE1	Prisområde 1 Sverige Luleå
SE2	Prisområde 2 Sverige Sundsvall
SE3	Prisområde 3 Sverige Stockholm
SE4	Prisområde 4 Sverige Malmö
Skagerrak	Överföringslinje mellan Norge (NO2) och Danmark (DK1)
SKM	Svensk Kraftmäkling. Marknadsplats för handel med nordiska elcertifikat.
Storebælt	Överföringslinje mellan Jylland i Danmark (DK1) och Själland i Danmark (DK2)
SwePol Link	Överföringslinje mellan Sverige (SE4) och Polen (PL)
SYS	Systempris Norden
Øresund	Överföringslinje mellan Sverige (SE4) och Danmark (DK2)

