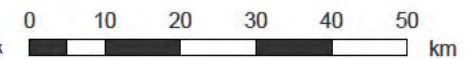


© Svenska kraftnät

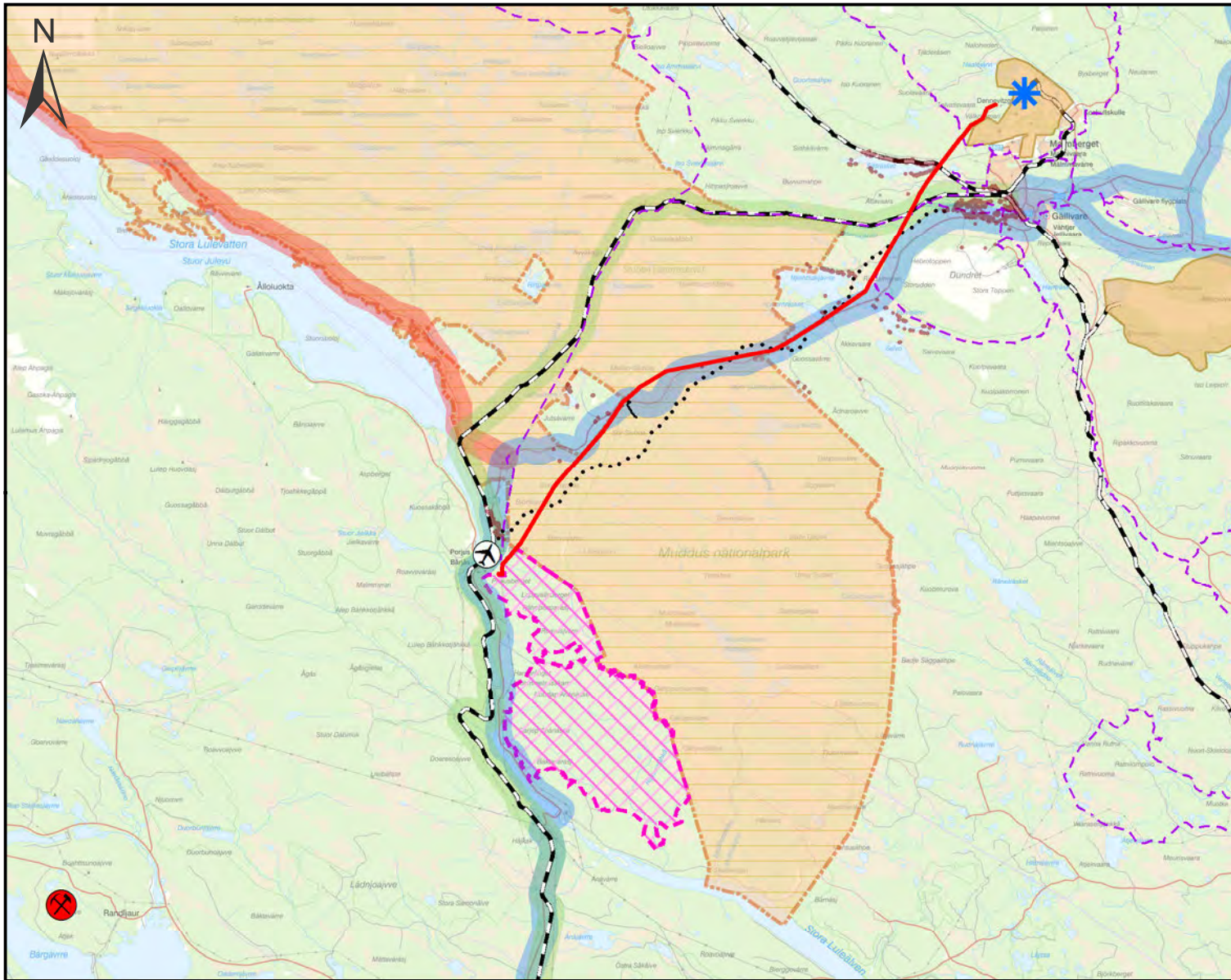
		<b>SVENSKA KRAFTNÄT</b>		<b>Porjus-Naalöjärvi Kumulativa effekter</b>	
Bilaga	23	Skala	1:1 000 000	Upprättad av	
Projektnummer	502134	Pappersstorlek	A4	Företag/Organisation	NEKTAB
Ärendenummer		Blad (totalt)	1 (2)	Datum	2023-11-15
Datakällor	© Lantmäteriet © Trafikverket © Gällivare kommun © Försvarsmakten			Övrig information	

### Teckenförklaring

- Sökt ledningssträcka
- Skidspår
- \* Utvecklingsområde Hybrit
- \* DP del av Gällivare 3:22, Bryggerbacken etapp 2
- \* DP del av Gällivare 5:14, Kulturhusområde Repisvaara
- \* VBK Projekteringsområden
- \* VBK Ej aktuella projekteringsområden
- \* Gnovområde
- Kraftstationer
- Transmissionsnätstation
- ✕ Kallakgruvan
- Befintligt transmissionsnät
- DP för Malmberget 8,17, Vitåfors
- Regionnät
- Skoterleder
- \* ÖP område lämpligt för vindkraft
- \* ÖP område som utreds för vindkraft
- ✎ Flygplats
- Järväg
- \* Vägutredningskorridor
- \* Järvägar prioriterat järvägsstråk
- \* Järvägar utvecklingsbart järvägsstråk
- \* Vägar prioriterat vägstråk
- \* Turism vägstråk
- \* Lågflygningsområde med påverkansområde







© Svenska kraftnät

		<b>Porjus-Naalajärvi</b> Kumulativa effekter HIA	
Bilaga	23	Skala	1:400 000
Projektnummer	502134	Pappersstorlek	A4
Ärendenummer		Blad (totalt)	2 (2)
Datakällor © Lantmäteriet © Trafikverket		Upprättad av Företag/Organisation Datum Övrig information	
		NEKTAB 2023-11-15	

### Teckenförklaring

- Sökt ledningssträcka
- Skoterleder
- Järvväg
- Pågående reservatsbildning Ananasse
- Hus/Fritidshus
- Vandringsled Rallarstigen
- Järvvägar utvecklingsbart järvvägsstråk
- Världsarv
- Utvecklingsområde Hybrit
- Vandringsled Oarjemus Stubba
- Vägar prioriterat vägstråk E45
- Kallakgruvan
- Gruvområde
- Turism vägstråk

