

Läget på elmarknaden

Energimarknadsinspektionen
Swedish Energy Markets Inspectorate

Foto: Mostphotos.com

Läget på elmarknaden är en marknadsrapport från Energimarknadsinspektionen (Ei). Här rapporterar vi föregående veckas utveckling på elmarknaden.

Vecka 22 år 2022

Åter stigande systempris och spotpriser

Systempriset ökade med 93 procent i jämförelse med föregående vecka. I elområde SE1 och SE2 ökade spotpriserna med 38 procent. I elområde SE3 ökade spotpriset med 61 procent och det ökade med 49 procent i elområde SE4. Terminspriserna för månads- och kvartalskontrakten ökade med 4,9 respektive 11,9 procent och årskontrakten ökade med 48,9 procent i jämförelse med föregående vecka. Terminspriserna på kol och olja ökade under veckan med 3,4 respektive 2,9 procent och terminspriset på gas ökade med 0,4 procent. Den ingående magasinutfyllnadsgraden ökade i både Sverige och Norden med 10,1 respektive 7,5 procentenheter. Medeltemperaturen för veckan var strax under det normala och nederbörden låg en bit över medelvärdet. Veckomedel i tillgänglighet för svensk kärnkraft var 70 procent, vilket var en minskning med 15,5 procent i jämförelse med föregående vecka.

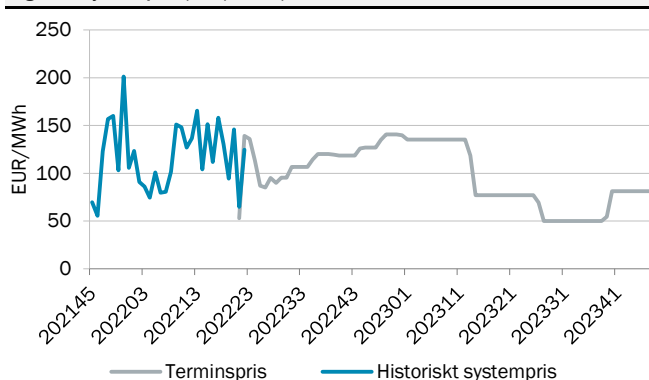
Tabell 1. Prisutveckling (EUR/MWh)

Systempris Nord Pool	124,7	↑
Spotpris SE1 Luleå	72,8	↑
Spotpris SE2 Sundsvall	72,8	↑
Spotpris SE3 Stockholm	123,0	↑
Spotpris SE4 Malmö	146,2	↑
Terminspris Norden (månad)	98,2	↑

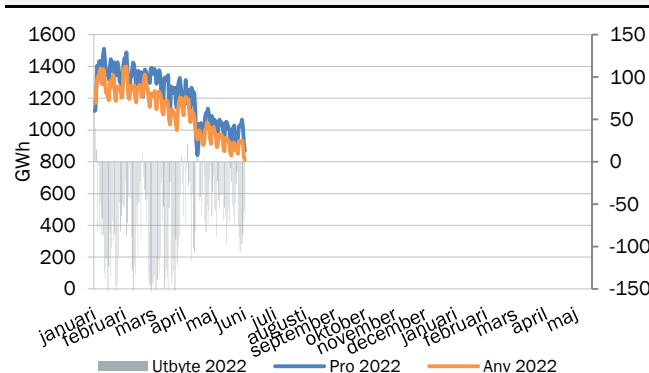
Tabell 2. Prispåverkande faktorer (normal)

Temperatur Norden, °C	13,3 (13,8)	↑
Nederbörd Norden, GWh	4518 (3585)	↑
Ingående magasin Norden, procent	37,1% (48,0%)	↑
Ingående magasin Sverige, procent	45,2% (49,2%)	↑
Tillgänglig kapacitet kärnkraft Norden	60%	↓
Tillgänglig kapacitet kärnkraft Sverige	70%	↓

Figur 1. Systempris (EUR/MWh)



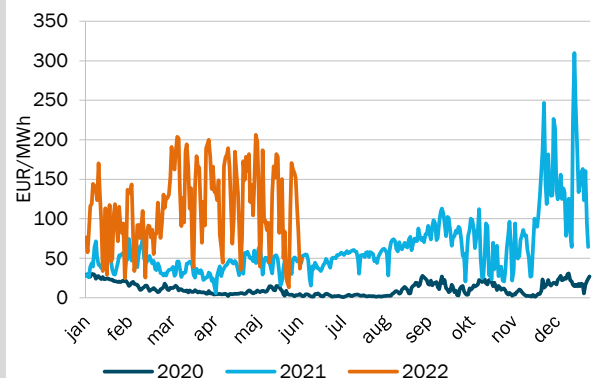
Figur 2. Produktion, användning och kraftflöde i Norden (GWh)



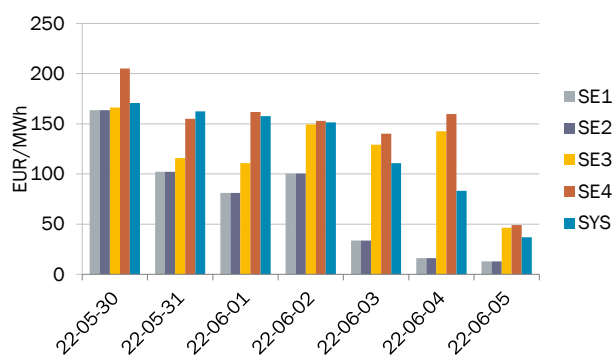
Fysisk handel - dygnspriser

Källa: Nord Pool, EEX och EPEX

Figur 3. Systempriset på Nord Pool*



Figur 4. Spotpriser Sverige och systempriset på Nord Pool



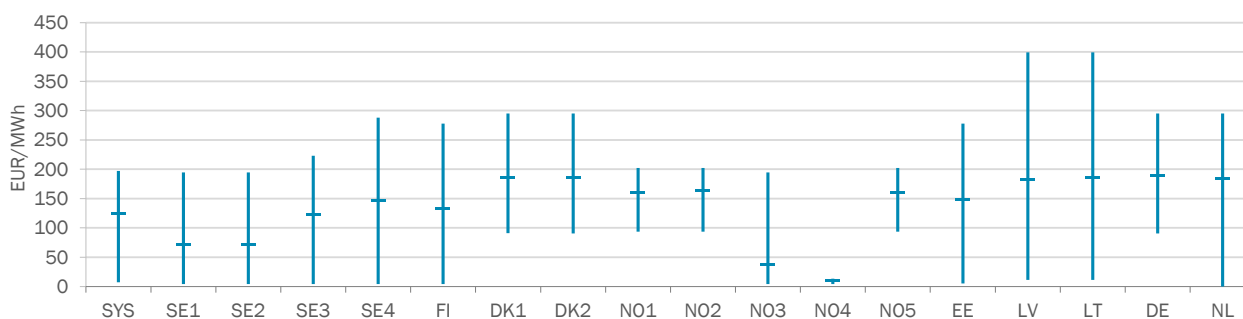
Tabell 3. Spotpriser, EUR/MWh

Vecka 22	SYS	SE1	SE2	SE3	SE4	FI	DK1	DK2	NO1	NO2	NO3	NO4	NO5	EE	LV	LT	DE	NL
Måndag	170,6	163,7	163,7	166,2	205,1	186,7	226,0	226,0	169,9	175,0	67,8	12,2	169,9	186,7	207,9	212,7	226,0	226,0
Tisdag	162,3	102,0	102,0	115,8	155,0	128,7	210,2	210,2	171,6	175,0	56,6	12,2	171,6	154,6	210,3	210,3	210,2	207,5
Onsdag	157,7	81,1	81,1	110,9	161,8	116,4	215,3	215,3	175,2	179,5	60,0	11,4	175,2	148,4	235,5	235,5	215,3	215,3
Torsdag	151,4	100,3	100,3	149,4	153,0	149,5	171,3	172,2	161,1	164,1	52,5	11,4	161,1	151,4	168,5	168,5	188,9	183,8
Fredag	110,9	33,7	33,7	129,2	140,0	138,2	173,8	182,6	159,3	161,4	12,1	12,1	159,3	146,8	159,7	164,0	184,6	167,4
Lördag	83,2	16,2	16,2	142,6	159,6	165,7	162,0	162,5	149,6	154,1	8,0	8,0	149,6	166,4	169,6	172,7	162,5	146,9
Söndag	36,9	12,8	12,8	46,5	49,1	50,6	141,6	141,6	135,2	140,6	7,6	7,6	135,2	92,8	128,6	137,2	141,6	146,6
Veckomedel	124,7	72,8	72,8	123,0	146,2	133,7	185,7	187,2	160,3	164,2	37,8	10,7	160,3	149,6	182,9	185,9	189,8	184,8
Förändring från vecka 21	93%	38%	38%	61%	49%	-9%	73%	85%	54%	57%	330%	31%	54%	-1%	14%	15%	59%	35%

Fysisk handel - timpriser

Källa: Nord Pool, EEX, EPEX

Figur 5. Spann mellan högsta och lägsta timpris med markering för medelvärde, för respektive spotområde för veckan.



Tabell 4. Högsta och lägsta timpris för respektive spotområde för veckan, EUR/MWh

Vecka 22	SYS	SE1	SE2	SE3	SE4	FI	DK1	DK2	NO1	NO2	NO3	NO4	NO5	EE	LV	LT	DE	NL
Högst	197,3	194,9	194,9	223,1	287,9	278,1	295,0	295,0	202,0	202,0	194,9	13,4	202,0	278,1	399,4	399	295,0	295,0
Lägst	7,2	4,5	4,5	4,5	4,5	4,5	91,1	90,4	93,8	93,8	4,5	4,5	93,8	5,5	11,6	11,6	90,4	0,0

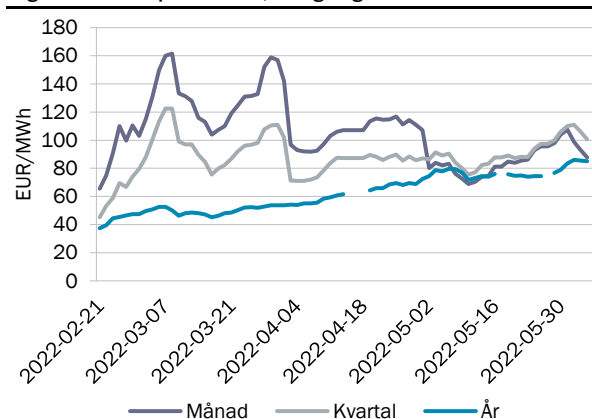
Finansiell handel - terminspris

Källa: Nasdaq OMX

Tabell 5. Terminspriser Norden, EUR/MWh

Vecka 22	juli	kvartal 3	år 2023
Måndag	104,0	106,1	79,0
Tisdag	107,5	110,0	83,4
Onsdag	98,8	111,0	86,0
Torsdag	93,0	106,0	85,5
Fredag	87,8	100,5	85,0
Veckomedel	98,2	106,7	83,8
Förändring från vecka 21	4,9%	11,9%	48,9%

Figur 6. Terminspris Norden, stängningskurs



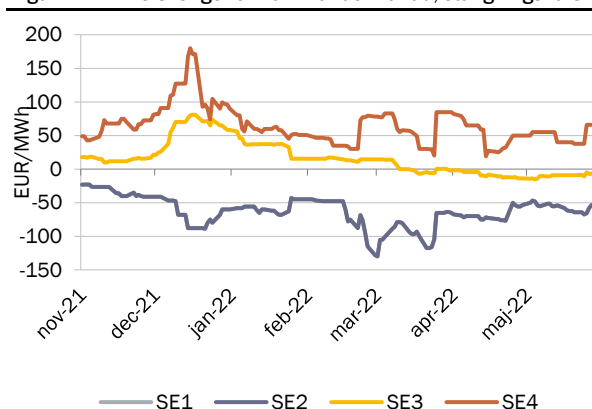
Finansiell handel - EPAD

Källa: Nasdaq OMX

Tabell 6. EPAD:s Sverige för kommande månad, EUR/MWh

Vecka 22	Nästa månad år 2022			
	SE1	SE2	SE3	SE4
Måndag	-64,50	-64,50	-8,50	37,50
Tisdag	-67,50	-67,50	-11,00	37,50
Onsdag	-65,50	-65,50	-4,95	66,00
Torsdag	-57,87	-57,87	-7,00	66,00
Fredag	-53,62	-53,62	-6,50	66,00
Veckomedel	-61,80	-61,80	-7,59	54,60
Förändring från vecka 21	0,1%	0,1%	-15,7%	38,2%

Figur 7. EPAD:s Sverige för kommande månad, stängningskurs



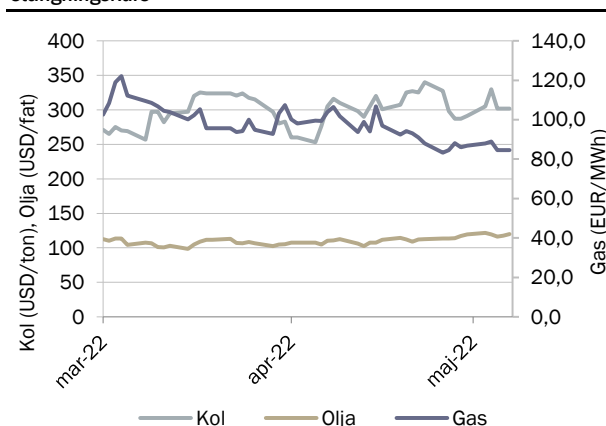
Finansiell handel - bränslen

Källa: SKM - Kol (API2), Olja (Brent), Gas (Dutch TTF)

Tabell 7. Terminspriser för kommande månad bränslen

Vecka 22	Nästa månad år 2022		
	Kol (USD/ton)	Olja (USD/fat)	Gas (EUR/MWh)
Måndag	305,0	121,7	88,0
Tisdag	330,0	119,4	88,9
Onsdag	302,0	116,3	84,6
Torsdag	302,0	117,6	84,6
Fredag	302,0	119,7	84,6
Veckomedel	308,2	118,9	86,1
Förändring från vecka 21	3,4%	2,9%	0,4%

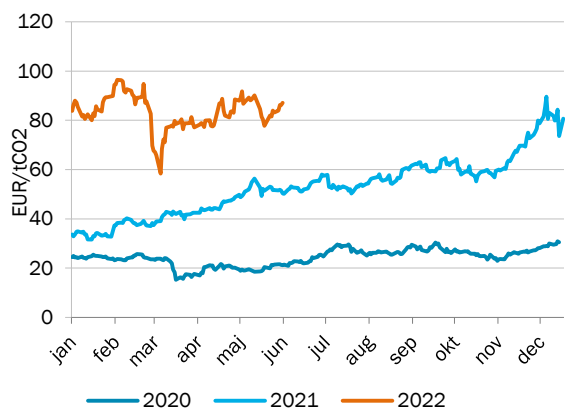
Figur 8. Terminspris för kommande månad kol, gas och olja, stängningskurs



Finansiell handel - utsläppsrätter

Källa: SKM

Figur 9. Pris på utsläppsrätter, stängningskurs



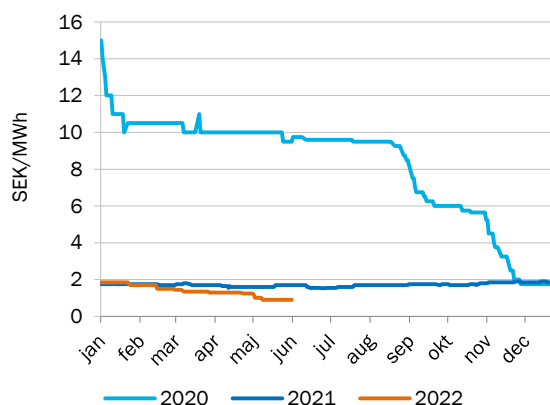
Tabell 8. Priset på utsläppsrätter, EUR/tCO2

Vecka 22	DEC22
Veckomedel	85,4
Förändring från vecka 21	5,0%

Finansiell handel - elcertifikat

Källa: SKM

Figur 10. Pris på elcertifikat mars nästa år, stängningskurs



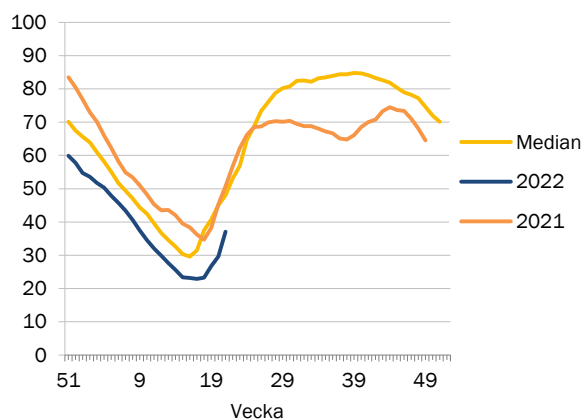
Tabell 9. Priset på elcertifikat, SEK/MWh

Vecka 22	MAR23
Veckomedel	0,9
Förändring från vecka 21	0,0%

Prispåverkande faktor - magasinifyllnadsgrad

Källa: Nord Pool

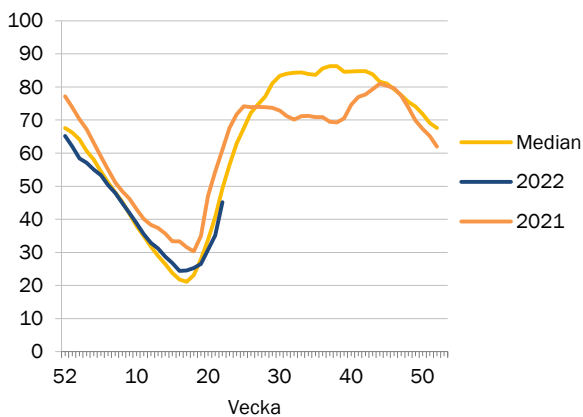
Figur 11. Magasinifyllnadsgrad i Norden



Tabell 10. Ingående magasinifyllnadsgrad i Norden

Vecka 22	
Magasinifyllnadsgrad	37,10
Förändring från vecka 21	7,50 %-enheter
Normal	48,00
Total	121 429

Figur 12. Magasinifyllnadsgrad i Sverige



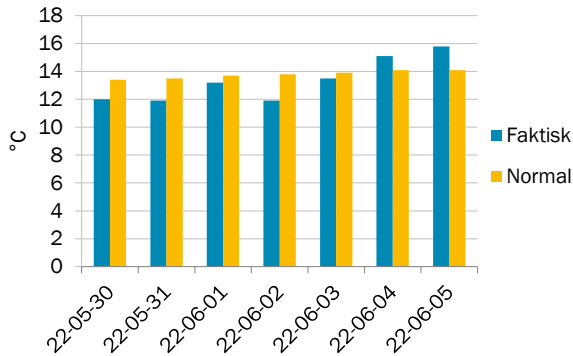
Tabell 11. Ingående magasinifyllnadsgrad i Sverige

Vecka 22	
Magasinifyllnadsgrad	45,20
Förändring från vecka 21	10,10 %-enheter
Normal	49,20
Total	33 675

Prispåverkande faktor - temperatur

Källa: SKM

Figur 13. Temperatur i Sverige, dygnsmedel



Tabell 12. Temperatur, °C

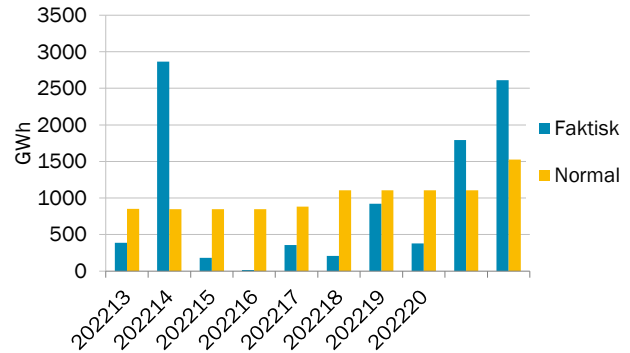
Vecka 22	Temperatur
Veckomedel	13,3
Normal temperatur*	13,8

*Medelvärdet för veckan under en 30-års period.

Prispåverkande faktor - nederbörd

Källa: SKM

Figur 14. Nederbörd i Sverige, veckomedel



Tabell 13. Nederbörd, GWh

Vecka 22	Nederbörd
Veckomedel	2612
Normal nederbörd*	1526

*Medelvärdet för veckan under en 30-års period.

Prispåverkande faktor - tillgänglig kärnkraft

Källa: SKM

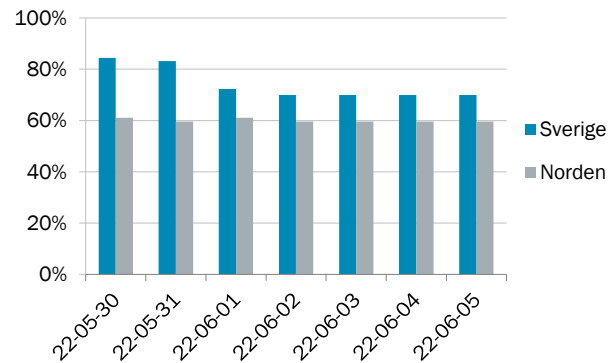
Tabell 14. Status för nordisk kärnkraft, veckomedel

Vecka 22	Tillgänglighet (Procent)	Tillgänglighet (MW)	Förändring från vecka 21
Norden	60%	6 749	-11,7%
Sverige	70%	4 850	-15,5%
Forsmark 1	30%	294	
Forsmark 2	100%	1 120	
Forsmark 3	100%	1 167	
Oskarshamn 3	100%	1 400	
Ringhals 3	0%	0	
Ringhals 4	100%	1 130	
Finland	43%	1 899	0,0%
Olkiluoto 1	0%	0	
Olkiluoto 2	100%	890	
Olkiluoto 3	0%	0	
Loviisa 1 och 2	100%	1 009	

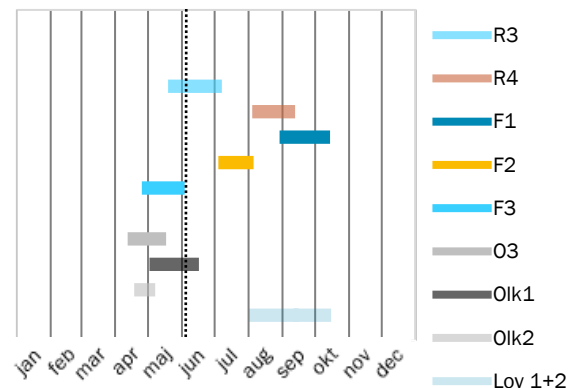
Kommentar:

Olkiluoto 1 är på revision t.o.m. 12 juni.
 Ringhals 3 är på revision t.o.m. 1 juli.
 Olkiluoto 3 kommer successivt tas i drift under våren, i Tabell 14, samt Figur 15 inkluderas Olk 3 från och med 22/1. Installerad kapacitet är 1600 MW. Full produktion väntas nås i slutet av september.

Figur 15. Tillgänglighet i nordisk och svensk kärnkraft



Figur 16. Planerade revisioner i nordisk kärnkraft



Utbud och efterfrågan

Källa: Nord Pool

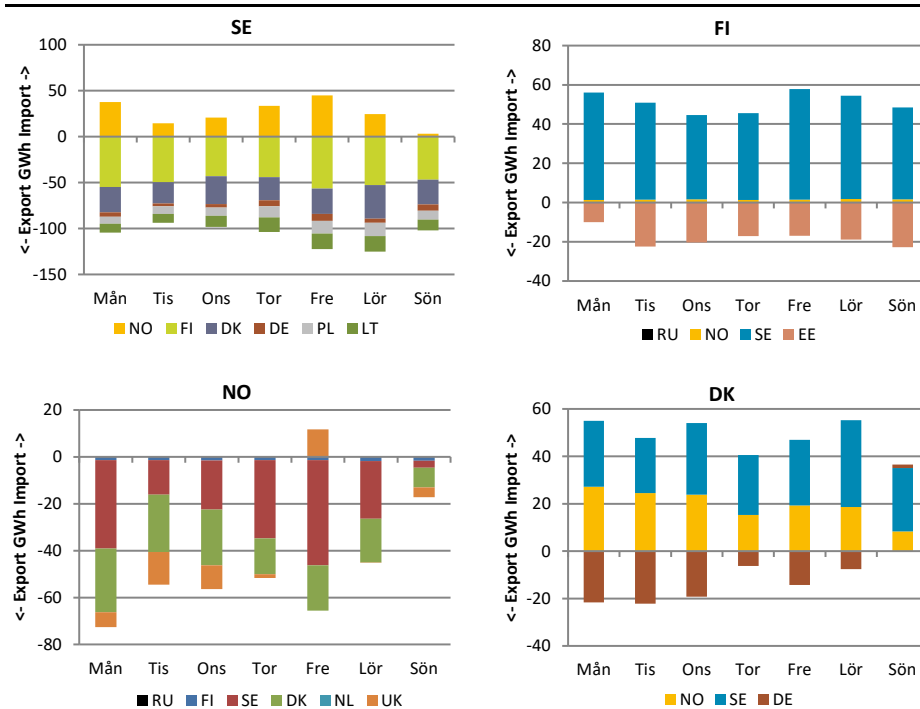
Tabell 16. Produktion och användning i Norden, GWh

Vecka 21	Användning	Produktion	Vattenkraft	Vindkraft	Kärnkraft	Övrig värmekraft
Sverige	2244	2858	1129	578	900	251
Förändring från vecka 20	0,4%	0,4%	-10,2%	49,4%	-4,3%	-4,6%
Norge	2170	2267	1895	343		30
Förändring från vecka 20	-1,0%	-6,7%	-16,2%	147,9%		0,0%
Finland	1305	990	314	94	314	267
Förändring från vecka 20	-2,2%	-14,0%	-9,7%	-43,2%	-0,5%	-17,0%
Danmark	604	666		473		116
Förändring från vecka 20	-3,7%	37,8%		121,4%		-36,3%
Norden	6323	6781	3338	1488	1214	664
Förändring från vecka 20	-1,0%	-1,9%	-13,7%	64,5%	-3,3%	-16,7%

Krafthandel

Källa: Nord Pool

Figur 18. Krafthandel till, från respektive land i Norden



Tabell 17. Krafthandel för Nordiska länder, veckomedel, GWh

Vecka 22	Netto
Sverige	-571
Finland	229
Norge	-527
Danmark	259
Estland	-10
Lettland	58
Litauen	160

Tabell 18. Krafthandel till och från Norden, veckomedel, GWh

Vecka 22	Netto
Nederländerna	0
Polen	-74
Ryssland	0
Tyskland	-303
Storbritannien	-24

Om Läget på elmarknaden

Marknadsrapporten beskriver prisutvecklingen på den fysiska marknaden (råkraftsmarknaden) med bland annat utvecklingen för spotpriserna i Sverige och systempriset i Norden. Den finansiella marknaden beskrivs genom prisutvecklingen för terminer och EPAD. Priset på el sätts i balans mellan utbud (produktion) och efterfrågan (användning) vilka i sin tur påverkas av flertalet faktorer. I rapporten beskrivs det aktuella marknadsläget för några av de faktorer som påverkar priset i Sverige och Norden.

Förteckning över förkortningar och namn

Baltic Cable	Överföringslinje mellan Sverige (SE4) och Tyskland (DE)
DE	Tyskland
DK1	Prisområde 1 Danmark Jylland
DK2	Prisområde 2 Danmark Själland
DS Futures	Deferred Settlement Futures. Kontrakt med ackumulerad vinst/förlust som avräknas under leveransperioden.
EE	Estland
EEX (Phelix)	European Energy Exchange (Phelix) är en marknadsplats för grossistmarknaden i Tyskland
EPAD	Electricity price area differential. Differenskontrakt baserat på skillnad i pris mellan prisområden.
EPEX	Marknadsplats som erbjuder handels- och clearingtjänster för grossistmarknaderna i Norden, Frankrike, Nederländerna, Storbritannien, Belgien, Österrike och Schweiz.
Fenno Skan	Överföringslinje mellan Sverige (SE3) och Finland (FI)
FI	Finland
FR	Frankrike
ICE	Intercontinental Exchange. ICE Futures Europa är marknadsplats för bland annat termins- och optionskontrakt för råolja och raffinerad olja, räntor, aktiederivat, naturgas, kol, samt utsläpp.
Kontek	Överföringslinje mellan Danmark (DK2) och Tyskland (DE)
Konti-Skan	Överföringslinje mellan Sverige (SE3) och Danmark (DK1)
LT	Litauen
LV	Lettland
Nasdaq OMX	NASDAQ OMX Commodities är marknadsplats för kontantavräknade derivatkontrakt i, bland annat, de nordiska, tyska, holländska och brittiska kraftmarknaderna, såsom terminer och EPAD-kontrakt.
NL	Nederländerna
NO1	Prisområde 1 Norge Oslo
NO2	Prisområde 2 Norge Kristiansand
NO3	Prisområde 3 Norge Trondheim
NO4	Prisområde 4 Norge Tromsø
NO5	Prisområde 5 Norge Bergen
Nord Pool	Marknadsplats för grossistmarknaderna i Sverige och övriga Norden samt Baltikum, Storbritannien, Tyskland, Österrike, Polen, Nederländerna, Belgien och Frankrike. Ägs av Euronext tillsammans med de nordiska och baltiska stamnätsoperatörerna.
PL	Polen
RU	Ryssland
SE1	Prisområde 1 Sverige Luleå
SE2	Prisområde 2 Sverige Sundsvall
SE3	Prisområde 3 Sverige Stockholm
SE4	Prisområde 4 Sverige Malmö
Skagerrak	Överföringslinje mellan Norge (NO2) och Danmark (DK1)
SKM	Svensk Kraftmäkling. Marknadsplats för handel med nordiska elcertifikat.
Storebælt	Överföringslinje mellan Jylland i Danmark (DK1) och Själland i Danmark (DK2)
SwePol Link	Överföringslinje mellan Sverige (SE4) och Polen (PL)
SYS	Systempris Norden
Øresund	Överföringslinje mellan Sverige (SE4) och Danmark (DK2)