

# Läget på elmarknaden

Energimarknadsinspektionen  
Swedish Energy Markets Inspectorate

Foto: Mostphotos.com

Läget på elmarknaden är en marknadsrapport från Energimarknadsinspektionen (EI). Här rapporterar vi föregående veckas utveckling på elmarknaden.

## Vecka 47 år 2023

### Magasinfyllnadsgraden något lägre än normalen

Systempriset minskade med 17 procent jämfört med föregående vecka och veckomedel landade på 76,2 EUR/MWh. Spotpriset i elområde SE1 och SE2 sjönk med 37 procent där medel blev 53,8 EUR/MWh. I elområde SE3 minskade spotpriset med 20 procent och veckomedel blev 71,5 EUR/MWh. I SE4 sjönk spotpriset med 17 procent och veckomedel blev 74,6 EUR/MWh. Terminspriserna för års-, månads- och kvartalskontrakten ökade under veckan med 9,1 procent, 20,2 procent respektive 6,1 procent. Priserna på EPAD kontrakt ökade med 15,7 procent i SE1 och SE2, ökade med 8,2 procent i SE3 och minskade med 7 procent i SE4. Under veckan befann sig den ingående magasinfyllnadsgraden i Norden och Sverige något under det normala, detta motsvarade en minskning med 3 samt 3,3 procent jämfört med föregående vecka. Medeltemperaturen var 0,1 grader vilket var några grader kallare än det normala (2,9 grader). Nederbörden hade ett veckomedel på 979 GWh under veckan vilket var lägre än det normala.

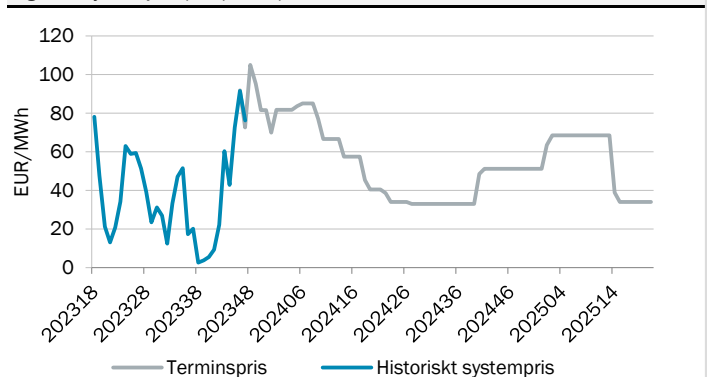
Tabell 1. Prisutveckling (EUR/MWh)

Systempris Nord Pool	76,2	↓
Spotpris SE1 Luleå	53,8	↓
Spotpris SE2 Sundsvall	53,8	↓
Spotpris SE3 Stockholm	71,5	↓
Spotpris SE4 Malmö	74,6	↓
Terminspris Norden (månad)	77,3	↑

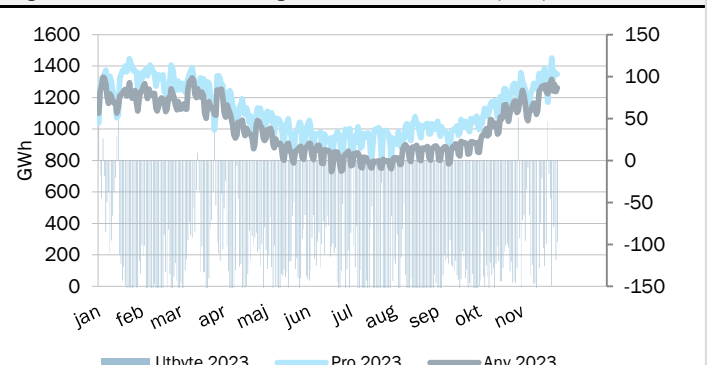
Tabell 2. Prispåverkande faktorer (normal)

Temperatur Norden, °C	0,1 ( 2,9 )	↓
Nederbörd Norden, GWh	4320 ( 4284 )	↑
Ingående magasin Norden, procent	75,5% ( 79,6% )	↓
Ingående magasin Sverige, procent	73,5% ( 79,6% )	↓
Tillgänglig kapacitet kärnkraft Norden	97%	↑
Tillgänglig kapacitet kärnkraft Sverige	95%	↓

Figur 1. Systempris (EUR/MWh)



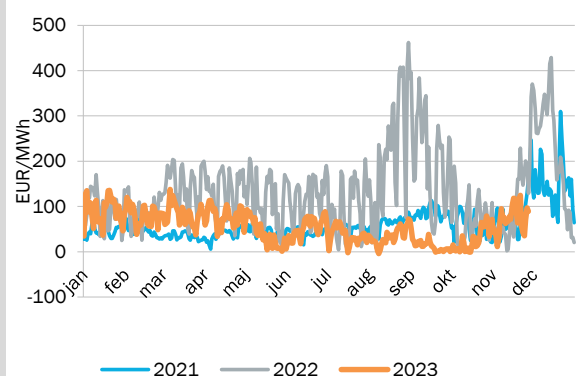
Figur 2. Produktion, användning och kraftflöde i Norden (GWh)



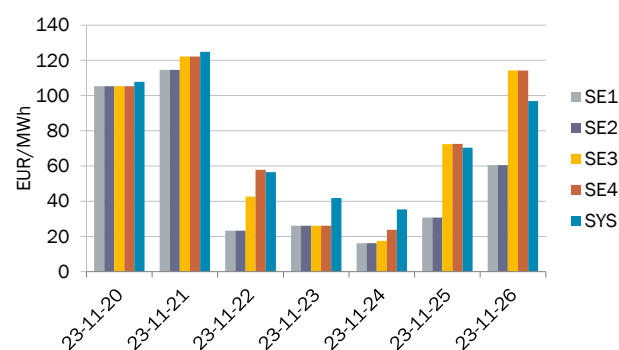
## Fysisk handel - dygnspriser

Källa: Nord Pool, EEX och EPEX

Figur 3. Systempriset på Nord Pool\*



Figur 4. Spotpriser Sverige och systempriset på Nord Pool



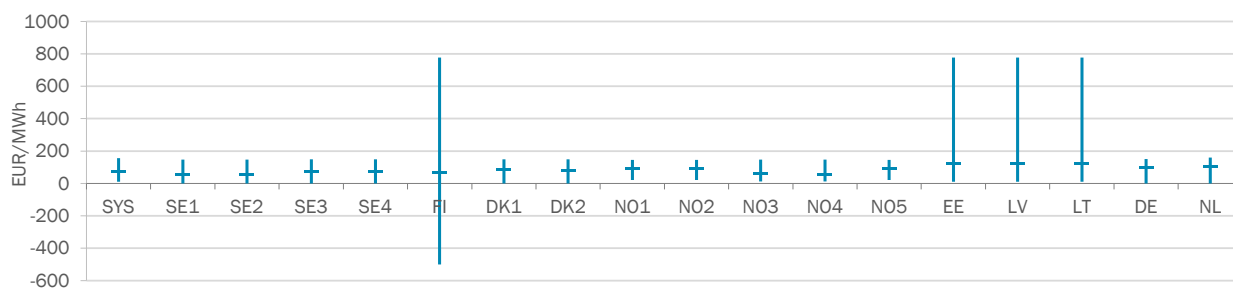
Tabell 3. Spotpriser, EUR/MWh

Vecka 47	SYS	SE1	SE2	SE3	SE4	FI	DK1	DK2	NO1	NO2	NO3	NO4	NO5	EE	LV	LT	DE	NL
Måndag	107,9	105,4	105,4	105,4	105,4	116,1	106,1	105,5	103,9	103,9	105,4	105,4	103,9	116,3	116,3	116,3	106,1	105,6
Tisdag	124,8	114,6	114,6	122,2	122,3	287,9	123,3	122,6	119,7	119,7	114,5	111,7	119,7	287,9	287,9	287,9	123,3	122,4
Onsdag	56,5	23,3	23,3	42,6	57,9	42,6	75,7	60,5	82,1	82,1	23,3	23,3	82,1	120,0	120,0	120,0	109,7	112,0
Torsdag	41,9	26,2	26,2	26,2	26,2	59,4	39,1	26,2	61,4	61,4	28,7	27,5	61,4	59,7	59,7	59,7	61,6	89,2
Fredag	35,3	16,2	16,2	17,5	23,8	-203,4	57,6	23,8	69,9	69,9	34,8	20,2	70,1	81,7	81,7	81,7	63,9	84,7
Lördag	70,4	30,7	30,7	72,4	72,5	72,4	94,6	87,2	93,3	93,3	47,1	30,7	93,3	94,1	94,1	94,1	94,6	96,6
Söndag	96,9	60,4	60,4	114,3	114,3	120,1	116,3	116,3	113,0	113,0	60,9	60,4	113,0	120,3	120,3	120,3	116,4	117,2
Veckomedel	76,2	53,8	53,8	71,5	74,6	70,7	87,5	77,4	91,9	91,9	59,2	54,2	91,9	125,7	125,7	125,7	96,5	104,0
Medel föregående vecka	91,5	86,1	86,1	89,1	89,7	96,8	91,5	92,3	92,0	92,0	86,1	86,1	92,0	104,3	104,3	104,3	90,2	90,5
Förändring från vecka 46	-15,3	-32,3	-32,3	-17,6	-15,1	-26,0	-4,0	-14,9	-0,1	-0,1	-26,9	-31,9	0,0	21,4	21,4	21,4	6,3	13,4
Förändring från vecka 46	-17%	-37%	-37%	-20%	-17%	-27%	-4%	-16%	0%	0%	-31%	-37%	0%	20%	20%	20%	7%	15%

## Fysisk handel - timpriser

Källa: Nord Pool, EEX, EPEX

Figur 5. Spann mellan högsta och lägsta timpris med markering för medelvärde, för respektive spotområde för veckan.



Tabell 4. Högsta och lägsta timpris för respektive spotområde för veckan, EUR/MWh

Vecka 47	SYS	SE1	SE2	SE3	SE4	FI	DK1	DK2	NO1	NO2	NO3	NO4	NO5	EE	LV	LT	DE	NL
Högst	156,1	147,0	147,0	149,7	149,7	777,2	149,7	149,7	145,3	145,3	147,0	147,0	145,3	777,2	777,2	777	151,6	160,6
Lägst	10,6	0,1	0,1	0,1	0,1	-500,0	0,1	0,1	20,9	20,9	11,9	11,9	20,9	10,0	10,0	10,0	0,1	0,6

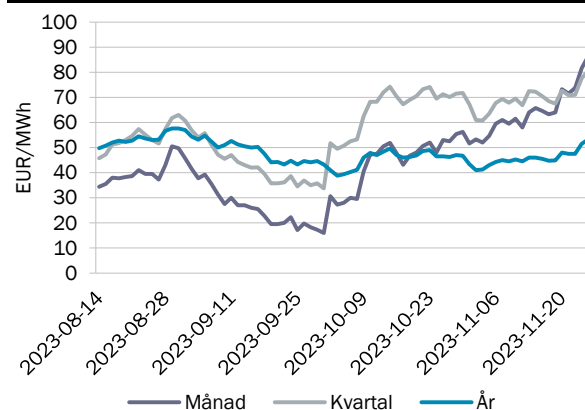
## Finansiell handel - terminspris

Källa: Nasdaq OMX

Tabell 5. Terminspriser Norden, EUR/MWh

Vecka 47	december	kvartal 1	år 2024
Måndag	73,3	72,6	48,1
Tisdag	71,5	70,9	47,5
Onsdag	73,8	71,0	47,5
Torsdag	81,6	77,7	51,5
Fredag	86,5	80,7	53,3
Veckomedel	77,3	74,6	49,6
Förändring från vecka 46	20,2%	6,1%	9,1%

Figur 6. Terminspris Norden, stängningskurs



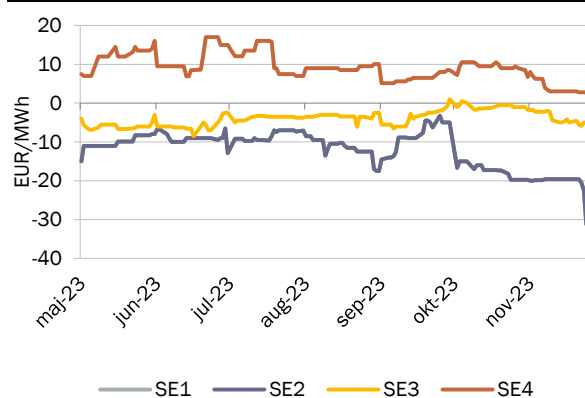
## Finansiell handel - EPAD

Källa: Nasdaq OMX

Tabell 6. EPAD:s Sverige för kommande månad, EUR/MWh

Vecka 47	Nästa månad år 2023			
	SE1	SE2	SE3	SE4
Måndag	-19,61	-19,61	-4,55	3,00
Tisdag	-19,61	-19,61	-5,50	2,75
Onsdag	-20,50	-20,50	-5,88	2,75
Torsdag	-22,50	-22,50	-4,95	2,75
Fredag	-31,25	-31,25	-4,95	2,70
Veckomedel	-22,69	-22,69	-5,17	2,79
Förändring från vecka 46	15,7%	15,7%	8,2%	-7,0%

Figur 7. EPAD:s Sverige för kommande månad, stängningskurs



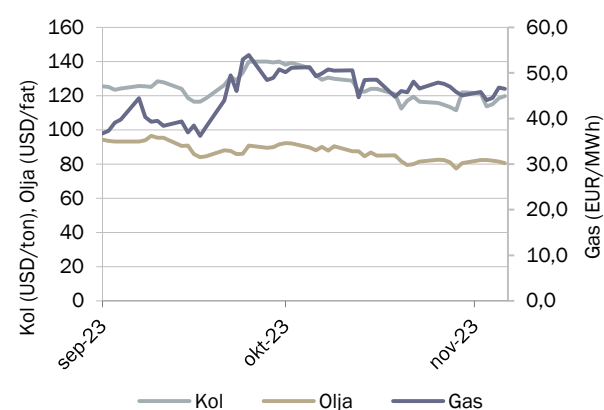
## Finansiell handel - bränslen

Källa: SKM - Kol (API2), Olja (Brent), Gas (Dutch TTF)

Tabell 7. Terminspriser för kommande månad bränslen

Vecka 47	Nästa månad år 2023		
	Kol (USD/ton)	Olja (USD/fat)	Gas (EUR/MWh)
Måndag	121,5	82,3	45,8
Tisdag	113,8	82,5	44,1
Onsdag	115,0	82,0	44,6
Torsdag	118,5	81,4	46,8
Fredag	119,9	80,6	46,5
Veckomedel	117,7	81,7	45,6
Förändring från vecka 46	1,9%	1,1%	-2,4%

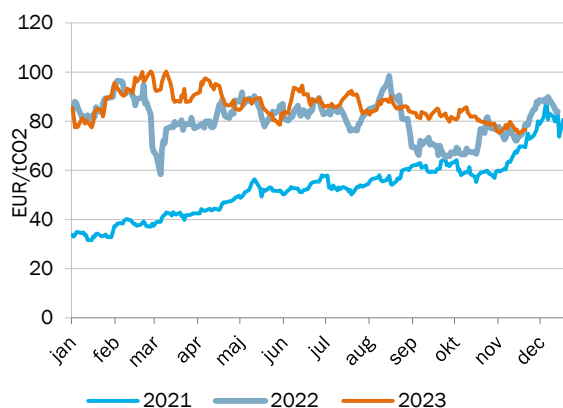
Figur 8. Terminspris för kommande månad kol, gas och olja, stängningskurs



## Finansiell handel - utsläppsrätter

Källa: SKM

Figur 9. Pris på utsläppsrätter, stängningskurs



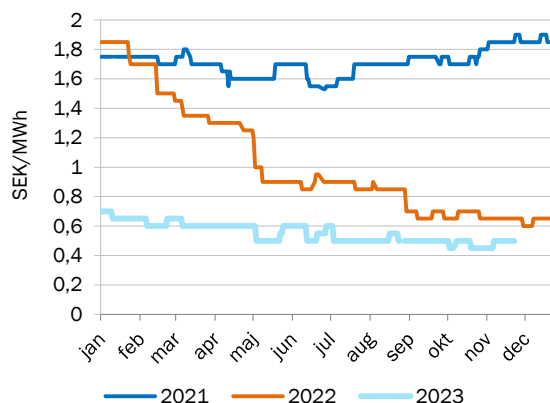
Tabell 8. Priset på utsläppsrätter, EUR/tCO2

Vecka 47	DEC23
Veckomedel	76,0
Förändring från vecka 46	-2,2%

## Finansiell handel - elcertifikat

Källa: SKM

Figur 10. Pris på elcertifikat mars nästa år, stängningskurs



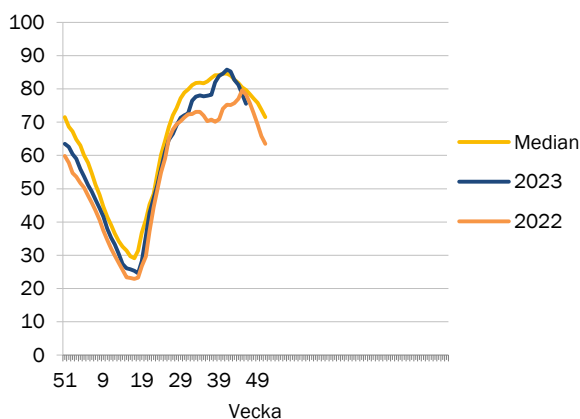
Tabell 9. Priset på elcertifikat, SEK/MWh

Vecka 47	MAR24
Veckomedel	0,5
Förändring från vecka 46	0,0%

## Prispåverkande faktor - magasinifyllnadsgrad

Källa: Nord Pool

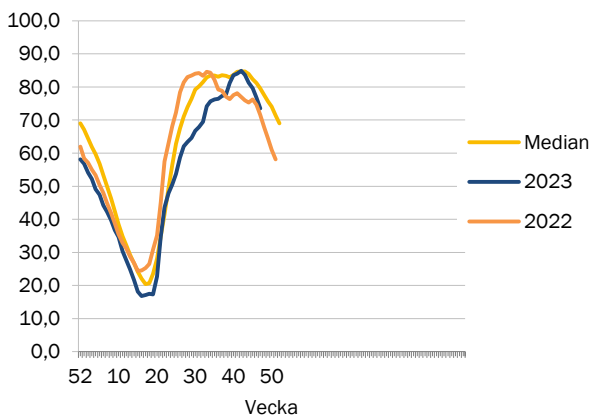
Figur 11. Magasinifyllnadsgrad i Norden



Tabell 10. Ingående magasinifyllnadsgrad i Norden

Vecka 47	
Magasinifyllnadsgrad	75,50
Förändring från vecka 46	-3,00 %-enheter
Normal	79,60
Total	121 429

Figur 12. Magasinifyllnadsgrad i Sverige



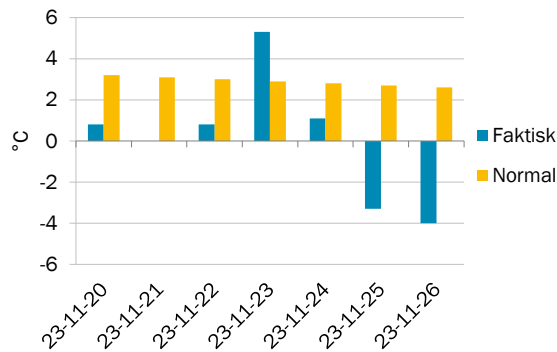
Tabell 11. Ingående magasinifyllnadsgrad i Sverige

Vecka 47	
Magasinifyllnadsgrad	73,50
Förändring från vecka 46	-3,30 %-enheter
Normal	79,60
Total	33 675

## Prispåverkande faktor - temperatur

Källa: SKM

Figur 13. Temperatur i Sverige, dygnsmedel



Tabell 12. Temperatur, °C

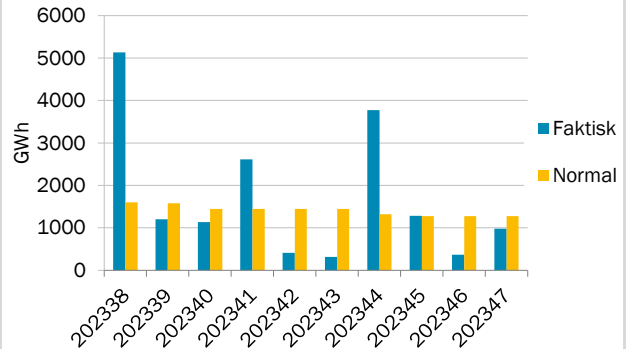
Vecka 47	Temperatur
Veckomedel	0,1
Normal temperatur*	2,9

\*Medelvärdet för veckan under en 30-års period.

## Prispåverkande faktor - nederbörd

Källa: SKM

Figur 14. Nederbörd i Sverige, veckomedel



Tabell 13. Nederbörd, GWh

Vecka 47	Nederbörd
Veckomedel	979
Normal nederbörd*	1274

\*Medelvärdet för veckan under en 30-års period

## Prispåverkande faktor - tillgänglig kärnkraft

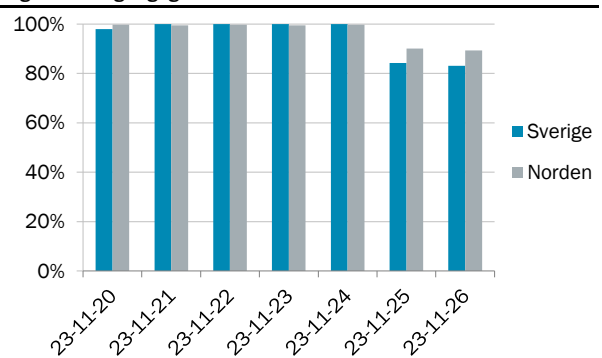
Källa: SKM

Tabell 14. Status för nordisk kärnkraft, veckomedel

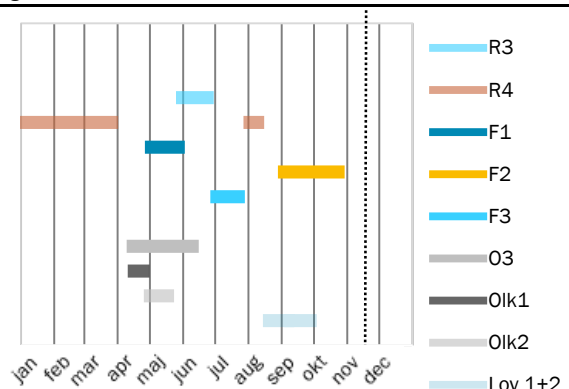
Vecka 47	Tillgänglighet (Procent)	Tillgänglighet (MW)	Förändring från vecka 46
<b>Norden</b>	97%	10 911	0,7%
<b>Sverige</b>	95%	6 559	-2,9%
Forsmark 1	100%	987	
Forsmark 2	100%	1 120	
Forsmark 3	72%	845	
Oskarshamn 3	99%	1 382	
Ringhals 3	100%	1 074	
Ringhals 4	100%	1 130	
<b>Finland</b>	99%	4 352	2,7%
Olkiluoto 1	100%	887	
Olkiluoto 2	100%	890	
Olkiluoto 3	71%	1 129	
Loviisa 1 och 2	100%	1 009	

Oskarshamn 3 har ett oplanerat underhåll den mellan den 25/11-27/11 med 1172 MW otillgänglig kapacitet.

Figur 15. Tillgänglighet i nordisk och svensk kärnkraft



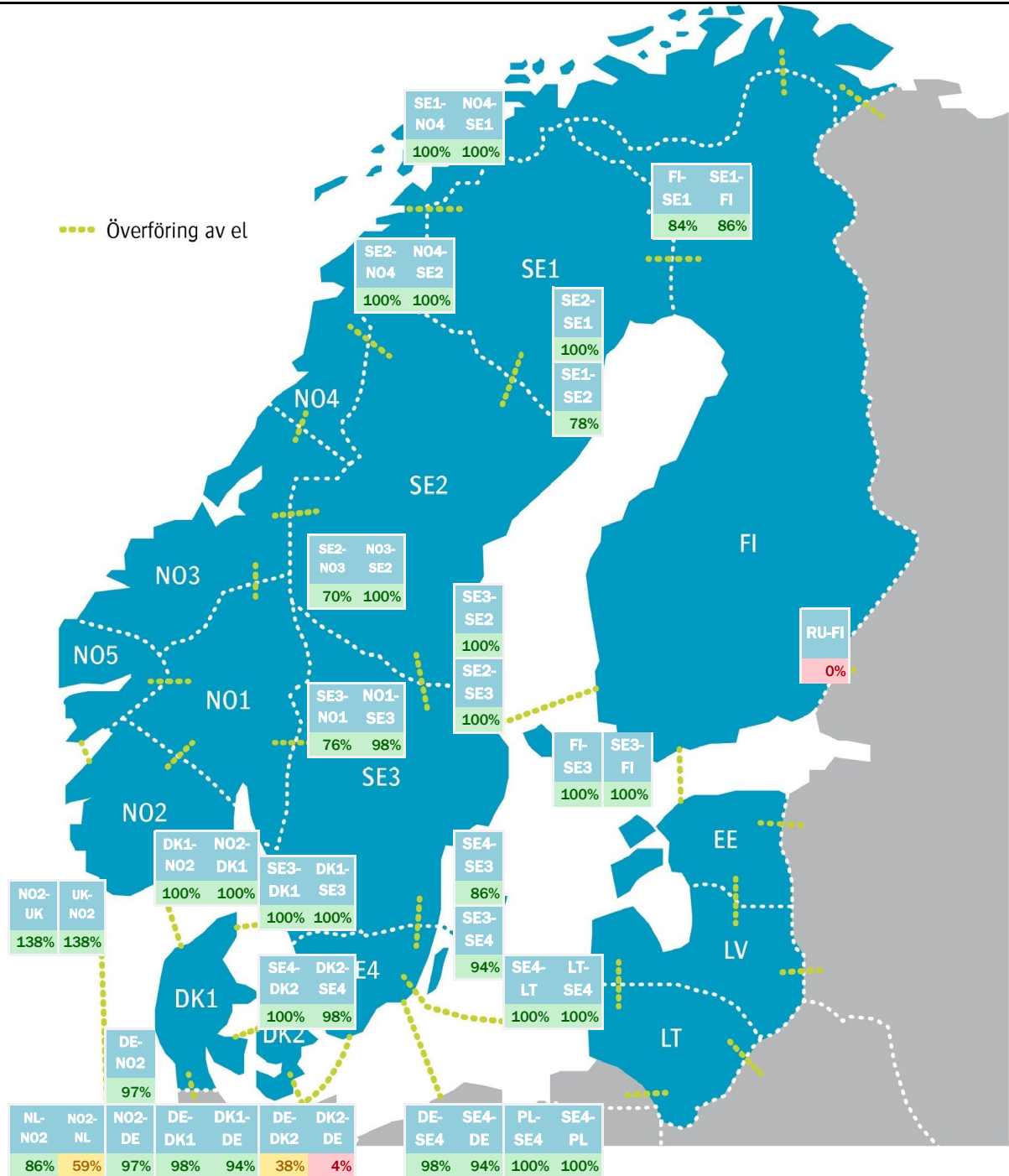
Figur 16. Planerade revisioner i nordisk kärnkraft



Prispåverkande faktor - tillgänglig kapacitet överföring

Källa: Nord Pool

Figur 17. Tillgänglig kapacitet per överföring enligt transparensförordningen, procent



Tabell 15. Tillgänglig och Installerad kapacitet enligt transparensförordningen (MW) per överföring, veckomedel

	NL-NO2	DE-NO2	DK1-DE	DK2-DE	SE4-DE	SE4-PL	RU-FI	NO2-UK	NO2-DK1	SE3-DK1	SE4-DK2	SE1-FI	SE3-FI	SE1-NO4	SE2-NO3	SE2-NO4	SE3-NO1	SE4-LT	SE1-SE2	SE2-SE3	SE3-SE4	SE1-SE2	SE2-SE3	SE3-SE4
Vecka 47	NO2	NO2	DE	DE	DE	PL	FI	UK	DK1	DK1	DK2	FI	FI	NO4	NO3	NO4	NO1	LT	SE2	SE3	SE4	SE2	SE3	SE4
Överföring	- till	- till	- till	- till	- till	- till	- till	- till	- till	- till	- till	- till	- till	- till	- till	- till	- till	- till	- till	- till	- till	- till	- till	- till
Tillgänglig	620	1400	2359	39	575	599	0	1400	1632	715	1300	1284	1200	600	700	300	1600	700	2575	7300	5800			
Installerad	723	1444	2500	985	615	600	1460	1016	1632	715	1300	1500	1200	600	1000	300	2095	700	3300	7300	6200			
Överföring	- från	- från	- från	- från	- från	- från	- från	- från	- från	- från	- från	- från	- från	- från	- från	- från	- från	- från	- från	- från	- från	- från	- från	- från
Tillgänglig	428	1400	2441	375	590	599	0	1400	1632	715	1673	919	1200	700	600	250	2103	700	3300	7300	2400			
Installerad	723	1444	2500	1000	600	600	282	1016	1632	715	1700	1100	1200	700	600	250	2145	700	3300	7300	2800			

## Utbud och efterfrågan

Källa: Nord Pool

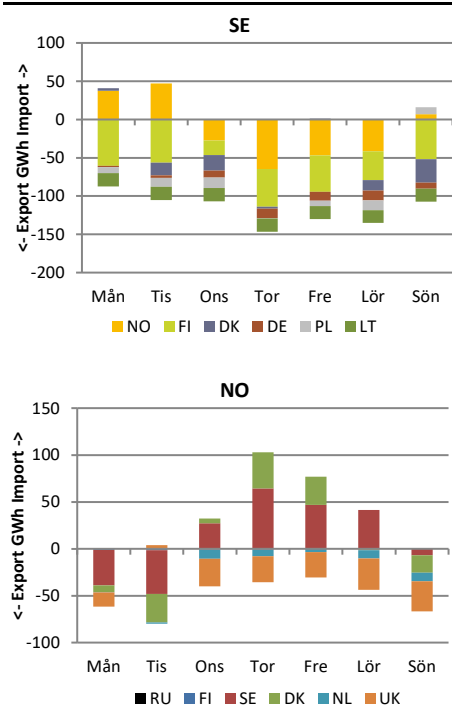
Tabell 16. Produktion och användning i Norden, GWh

Vecka 46	Användning	Produktion	Vattenkraft	Vindkraft	Kärnkraft	Övrig värmekraft
Sverige	2914	3385	1648	396	1138	203
Förändring från vecka 45	9,8%	0,4%	-2,5%	20,7%	-0,9%	-1,5%
Norge	3217	3523	3259	233		31
Förändring från vecka 45	11,4%	3,1%	3,5%	-1,3%		3,3%
Finland	1763	1501	307	166	720	307
Förändring från vecka 45	8,9%	2,2%	-8,0%	-18,8%	1,2%	41,1%
Danmark	747	659		404		243
Förändring från vecka 45	3,2%	56,2%		55,4%		67,6%
Norden	8641	9067	5213	1200	1858	785
Förändring från vecka 45	9,6%	4,5%	0,8%	16,6%	-0,1%	31,0%

## Krafthandel

Källa: Nord Pool

Figur 18. Krafthandel till, från respektive land i Norden



Tabell 17. Krafthandel för Nordiska länder, veckomedel, GWh

Vecka 47	Netto
Sverige	-714
Finland	222
Norge	-137
Danmark	46
Estland	90
Lettland	-8
Litauen	191

Tabell 18. Krafthandel till och från Norden, veckomedel, GWh

Vecka 47	Netto
Nederländerna	-40
Polen	-45
Ryssland	0
Tyskland	-144
Storbritannien	-161



## Om Läget på elmarknaden

Marknadsrapporten beskriver prisutvecklingen på den fysiska marknaden (råkraftsmarknaden) med bland annat utvecklingen för spotpriserna i Sverige och systempriset i Norden. Den finansiella marknaden beskrivs genom prisutvecklingen för terminer och EPAD. Priset på el sätts i balans mellan utbud (produktion) och efterfrågan (användning) vilka i sin tur påverkas av flertalet faktorer. I rapporten beskrivs det aktuella marknadsläget för några av de faktorer som påverkar priset i Sverige och Norden.

## Förteckning över förkortningar och namn

Baltic Cable	Överföringslinje mellan Sverige (SE4) och Tyskland (DE)
DE	Tyskland
DK1	Prisområde 1 Danmark Jylland
DK2	Prisområde 2 Danmark Själland
DS Futures	Deferred Settlement Futures. Kontrakt med ackumulerad vinst/förlust som avräknas under leveransperioden.
EE	Estland
EEX (Phelix)	European Energy Exchange (Phelix) är en marknadsplats för grossistmarknaden i Tyskland
EPAD	Electricity price area differential. Differenskontrakt baserat på skillnad i pris mellan prisområden.
EPEX	Marknadsplats som erbjuder handels- och clearingtjänster för grossistmarknaderna i Norden, Frankrike, Nederländerna, Storbritannien, Belgien, Österrike och Schweiz.
Fenno Skan	Överföringslinje mellan Sverige (SE3) och Finland (FI)
FI	Finland
FR	Frankrike
ICE	Intercontinental Exchange. ICE Futures Europa är marknadsplats för bland annat termins- och optionskontrakt för råolja och raffinerad olja, räntor, aktiederivat, naturgas, kol, samt utsläpp.
Kontek	Överföringslinje mellan Danmark (DK2) och Tyskland (DE)
Konti-Skan	Överföringslinje mellan Sverige (SE3) och Danmark (DK1)
LT	Litauen
LV	Lettland
Nasdaq OMX	NASDAQ OMX Commodities är marknadsplats för kontantavräknade derivatkontrakt i, bland annat, de nordiska, tyska, holländska och brittiska kraftmarknaderna, såsom terminer och EPAD-kontrakt.
NL	Nederländerna
NO1	Prisområde 1 Norge Oslo
NO2	Prisområde 2 Norge Kristiansand
NO3	Prisområde 3 Norge Trondheim
NO4	Prisområde 4 Norge Tromsø
NO5	Prisområde 5 Norge Bergen
Nord Pool	Marknadsplats för grossistmarknaderna i Sverige och övriga Norden samt Baltikum, Storbritannien, Tyskland, Österrike, Polen, Nederländerna, Belgien och Frankrike. Ägs av Euronext tillsammans med de nordiska och baltiska stamnätsoperatörerna.
PL	Polen
RU	Ryssland
SE1	Prisområde 1 Sverige Luleå
SE2	Prisområde 2 Sverige Sundsvall
SE3	Prisområde 3 Sverige Stockholm
SE4	Prisområde 4 Sverige Malmö
Skagerrak	Överföringslinje mellan Norge (NO2) och Danmark (DK1)
SKM	Svensk Kraftmäkling. Marknadsplats för handel med nordiska elcertifikat.
Storebælt	Överföringslinje mellan Jylland i Danmark (DK1) och Själland i Danmark (DK2)
SwePol Link	Överföringslinje mellan Sverige (SE4) och Polen (PL)
SYS	Systempris Norden
Øresund	Överföringslinje mellan Sverige (SE4) och Danmark (DK2)



Energimarknadsinspektionen  
 Libergsgatan 6  
 Box 155  
 631 03 Eskilstuna

016-16 27 00  
 registrar@ei.se  
 www.ei.se  
 Kontakt: veckobrev@ei.se