

Läget på elmarknaden

Energimarknadsinspektionen
Swedish Energy Markets Inspectorate

Foto: Mostphotos.com

Läget på elmarknaden är en marknadsrapport från Energimarknadsinspektionen (Ei). Här rapporterar vi föregående veckas utveckling på elmarknaden.

Vecka 34 år 2023

Ökad nederbörd har lett till att magasinutfyllnadsgraden i Norden stigit jämfört med samma period 2022

Systempriset ökade med 42 procent jämfört med föregående vecka och veckomedel landade på 47,1 EUR/MWh. Spotpriset i elområde SE1 och SE2 ökade med 26 procent där medel blev 23,3 EUR/MWh. I elområde SE3 steg spotpriset med 94 procent och veckomedel blev 40,3 EUR/MWh. I elområde SE4 steg spotpriset med 40 procent och hade ett medel på 54,1 EUR/MWh. Den ingående magasinutfyllnadsgraden i Norden ökade med 1,2 procentenheter Sverige ökade med 4,7 procentenheter jämfört med föregående vecka. Magasinutfyllnadsgraden i Norden är fortfarande lägre än den normala men högre jämfört med samma period 2022. Även i Sverige fortsätter magasinutfyllnadsgraden att stiga men befinner sig fortfarande under den normala. Under veckan var medeltemperaturen och nederbörden något högre än vanligt. Den tillgängliga kärnkraften i Sverige och Norden låg båda på 64 procent, i Sverige motsvarade detta en minskning med 9,2 procent jämfört med föregående vecka.

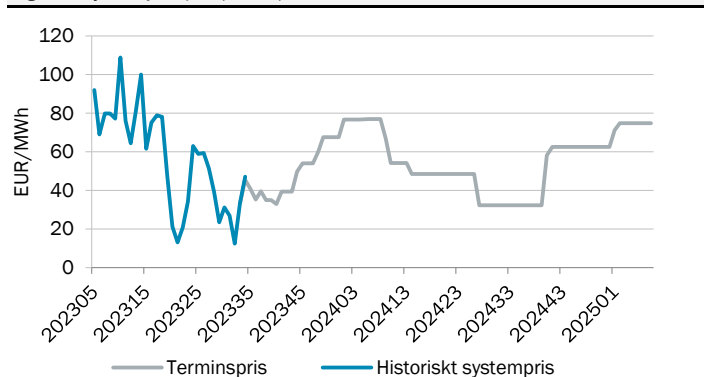
Tabell 1. Prisutveckling (EUR/MWh)

Systempris Nord Pool	47,1	↑
Spotpris SE1 Luleå	23,3	↑
Spotpris SE2 Sundsvall	23,3	↑
Spotpris SE3 Stockholm	40,3	↑
Spotpris SE4 Malmö	54,1	↑
Terminspris Norden (månad)	39,2	↑

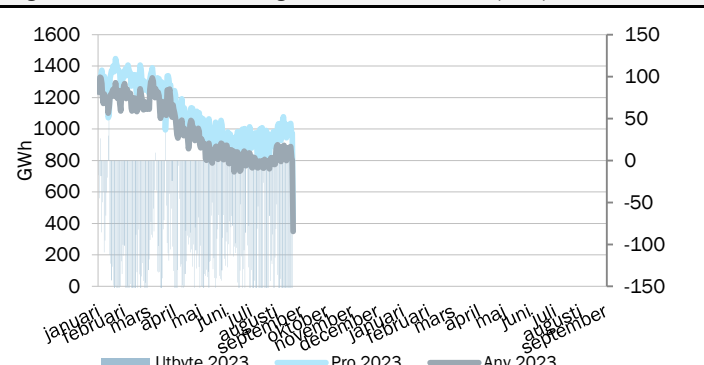
Tabell 2. Prispåverkande faktorer (normal)

Temperatur Norden, °C	17,1 (16,6)	↓
Nederbörd Norden, GWh	8342 (4872)	↓
Ingående magasin Norden, procent	77,7% (82,2%)	↑
Ingående magasin Sverige, procent	75,7% (83,9%)	↑
Tillgänglig kapacitet kärnkraft Norden	64%	↓
Tillgänglig kapacitet kärnkraft Sverige	64%	↓

Figur 1. Systempris (EUR/MWh)



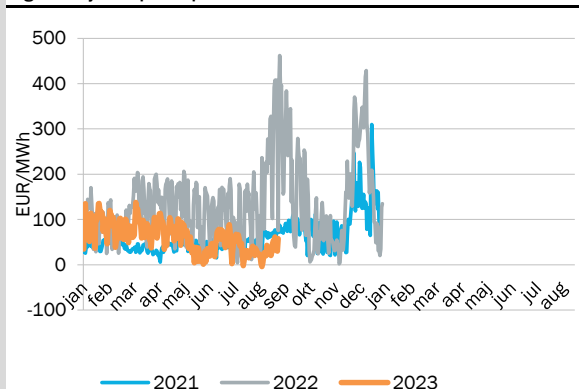
Figur 2. Produktion, användning och kraftflöde i Norden (GWh)



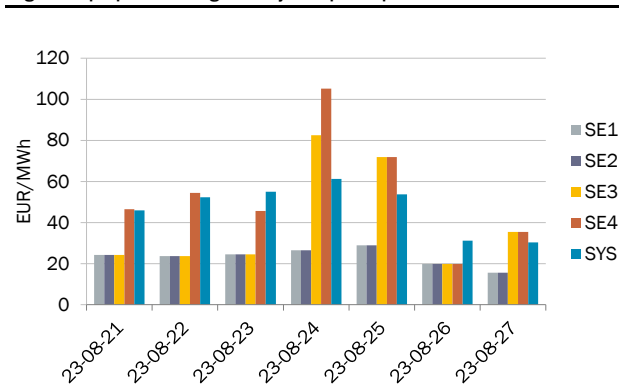
Fysisk handel - dygnspriser

Källa: Nord Pool, EEX och EPEX

Figur 3. Systempriset på Nord Pool*



Figur 4. Spotpriser Sverige och systempriset på Nord Pool



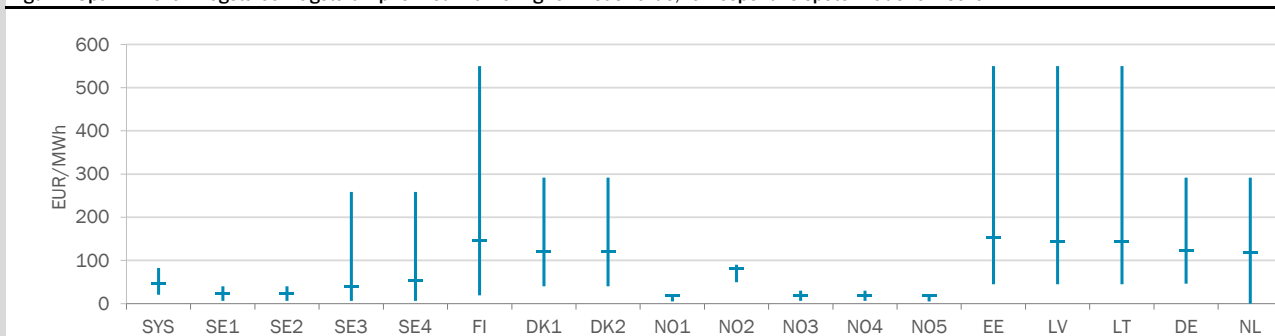
Tabell 3. Spotpriser, EUR/MWh

Vecka 34	SYS	SE1	SE2	SE3	SE4	FI	DK1	DK2	NO1	NO2	NO3	NO4	NO5	EE	LV	LT	DE	NL
Måndag	45,9	24,1	24,1	24,1	46,4	243,7	117,8	118,0	19,7	76,3	19,7	19,7	19,7	243,7	203,4	203,4	121,1	117,8
Tisdag	52,3	23,6	23,6	23,6	54,4	170,0	122,4	122,4	19,9	79,4	19,9	19,9	19,9	170,0	141,4	141,4	123,2	120,2
Onsdag	55,0	24,5	24,5	24,5	45,6	146,0	146,6	146,6	19,4	86,4	21,0	21,0	19,4	147,5	144,6	144,6	146,6	144,3
Torsdag	61,3	26,5	26,5	82,5	105,2	151,4	147,0	147,0	19,6	86,5	24,0	24,0	19,6	151,4	147,6	147,6	147,0	138,1
Fredag	53,8	28,9	28,9	71,9	71,9	143,8	116,3	116,3	16,6	80,5	20,0	20,0	16,6	145,8	145,8	145,8	116,3	115,3
Lördag	31,1	19,9	19,9	19,9	19,9	93,1	95,5	95,5	14,0	76,4	17,3	17,3	14,0	110,3	110,3	110,3	96,5	93,1
Söndag	30,3	15,6	15,6	35,5	35,5	71,3	101,9	101,9	14,6	76,9	14,5	14,5	14,6	105,0	105,0	105,0	101,9	93,7
Veckomedel	47,1	23,3	23,3	40,3	54,1	145,6	121,1	121,1	17,7	80,3	19,5	19,5	17,7	153,4	142,6	142,6	121,8	117,5
Medel föregående vecka	33,3	18,4	18,4	20,7	38,6	62,9	93,5	94,1	18,5	70,2	17,8	16,9	18,5	79,4	116,2	116,2	100,4	97,1
Förändring från vecka 33	13,8	4,9	4,9	19,6	15,5	82,7	27,5	27,0	-0,8	10,2	1,7	2,6	-0,8	74,0	26,4	26,4	21,3	20,4
Förändring från vecka 33	42%	26%	26%	94%	40%	131%	29%	29%	-4%	14%	9%	15%	-4%	93%	23%	23%	21%	21%

Fysisk handel - timpriser

Källa: Nord Pool, EEX, EPEX

Figur 5. Spann mellan högsta och lägsta timpris med markering för medelvärde, för respektive spotområde för veckan.



Tabell 4. Högsta och lägsta timpris för respektive spotområde för veckan, EUR/MWh

Vecka 34	SYS	SE1	SE2	SE3	SE4	FI	DK1	DK2	NO1	NO2	NO3	NO4	NO5	EE	LV	LT	DE	NL
Högst	82,6	40,0	40,0	258,6	258,6	550,0	291,9	291,9	22,0	90,1	29,9	29,9	22,0	550,0	549,9	550	291,9	291,9
Lägst	21,0	6,5	6,5	6,5	6,5	19,1	40,3	40,3	5,0	49,9	6,5	6,5	5,0	44,6	44,6	44,6	46,3	0,0

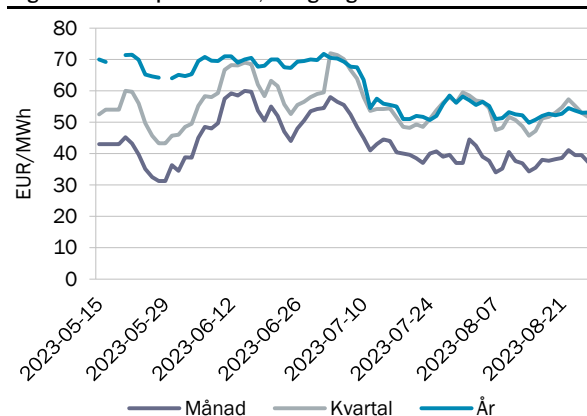
Finansiell handel - terminspris

Källa: Nasdaq OMX

Tabell 5. Terminspriser Norden, EUR/MWh

Vecka 34	september	kvartal 4	år 2024
Måndag	38,7	54,7	52,8
Tisdag	41,1	57,4	54,5
Onsdag	39,5	55,2	53,7
Torsdag	39,5	53,1	53,1
Fredag	37,3	51,7	53,1
Veckomedel	39,2	54,4	53,4
Förändring från vecka 33	6,6%	9,2%	3,7%

Figur 6. Terminspris Norden, stängningskurs



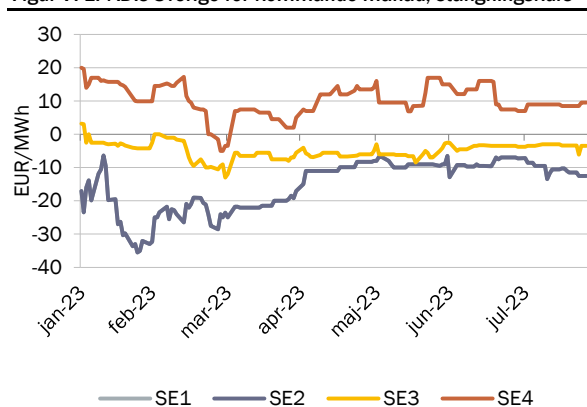
Finansiell handel - EPAD

Källa: Nasdaq OMX

Tabell 6. EPAD:s Sverige för kommande månad, EUR/MWh

Vecka 34	Nästa månad år 2023			
	SE1	SE2	SE3	SE4
Måndag	-11,50	-11,50	-3,40	8,50
Tisdag	-12,50	-12,50	-6,10	8,50
Onsdag	-12,50	-12,50	-3,50	9,50
Torsdag	-12,50	-12,50	-3,50	9,50
Fredag	-12,50	-12,50	-3,50	9,50
Veckomedel	-12,30	-12,30	-4,00	9,10
Förändring från vecka 33	14,9%	14,9%	20,5%	5,8%

Figur 7. EPAD:s Sverige för kommande månad, stängningskurs



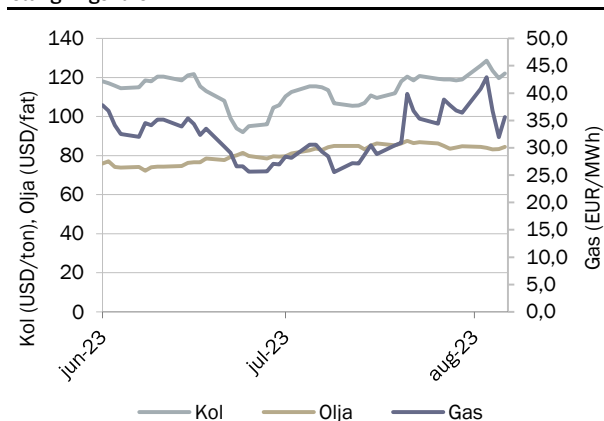
Finansiell handel - bränslen

Källa: SKM - Kol (API2), Olja (Brent), Gas (Dutch TTF)

Tabell 7. Terminspriser för kommande månad bränslen

Vecka 34	Nästa månad år 2023		
	Kol (USD/ton)	Olja (USD/fat)	Gas (EUR/MWh)
Måndag	126,0	84,5	40,8
Tisdag	128,6	84,0	42,9
Onsdag	123,5	83,2	36,8
Torsdag	119,7	83,4	31,9
Fredag	122,0	84,5	35,6
Veckomedel	124,0	83,9	37,6
Förändring från vecka 33	4,2%	-0,9%	2,0%

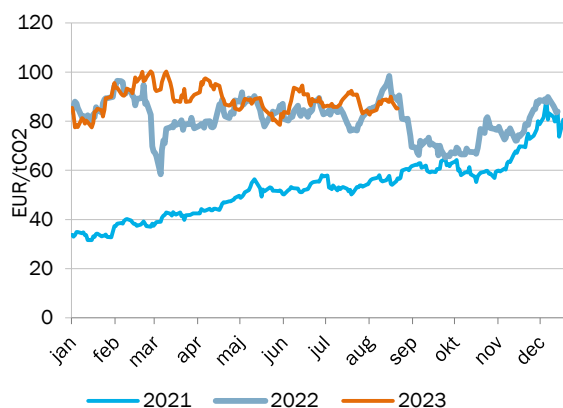
Figur 8. Terminspris för kommande månad kol, gas och olja, stängningskurs



Finansiell handel - utsläppsrätter

Källa: SKM

Figur 9. Pris på utsläppsrätter, stängningskurs



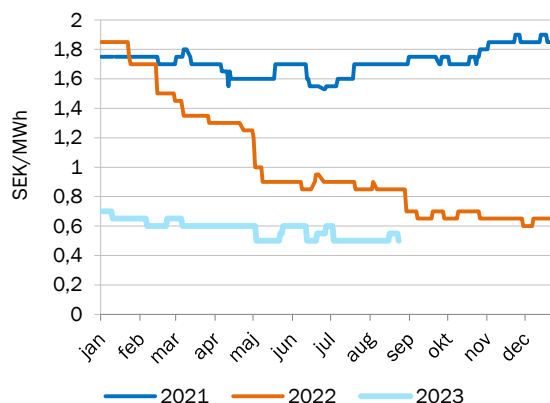
Tabell 8. Priset på utsläppsrätter, EUR/tCO2

Vecka 34	DEC23
Veckomedel	87,3
Förändring från vecka 33	-0,9%

Finansiell handel - elcertifikat

Källa: SKM

Figur 10. Pris på elcertifikat mars nästa år, stängningskurs



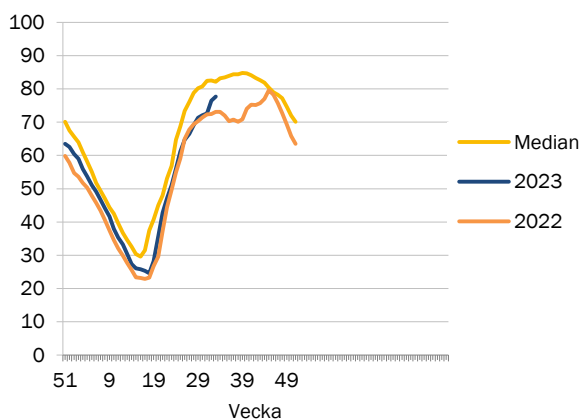
Tabell 9. Priset på elcertifikat, SEK/MWh

Vecka 34	MAR24
Veckomedel	0,5
Förändring från vecka 33	5,9%

Prispåverkande faktor - magasinifyllnadsgrad

Källa: Nord Pool

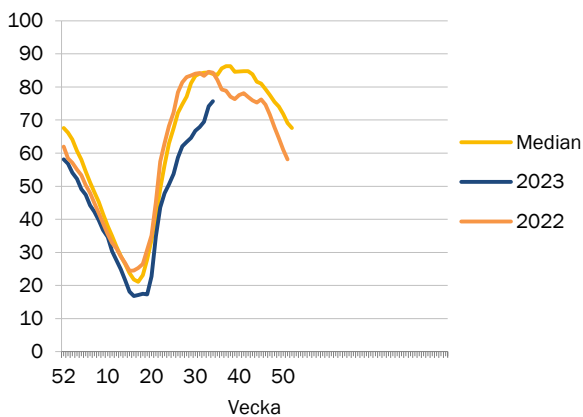
Figur 11. Magasinifyllnadsgrad i Norden



Tabell 10. Ingående magasinifyllnadsgrad i Norden

Vecka 34	
Magasinifyllnadsgrad	77,70
Förändring från vecka 33	1,20 %-enheter
Normal	82,20
Total	121 429

Figur 12. Magasinifyllnadsgrad i Sverige



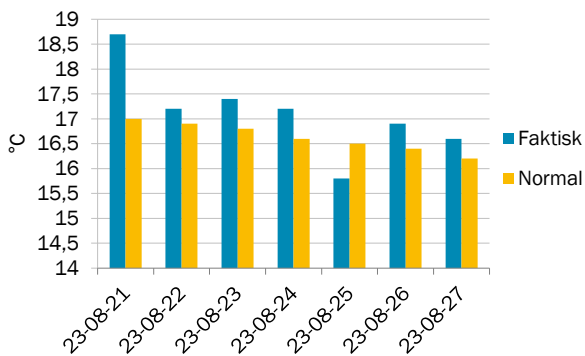
Tabell 11. Ingående magasinifyllnadsgrad i Sverige

Vecka 34	
Magasinifyllnadsgrad	75,70
Förändring från vecka 33	1,50 %-enheter
Normal	83,90
Total	33 675

Prispåverkande faktor - temperatur

Källa: SKM

Figur 13. Temperatur i Sverige, dygnsmedel



Tabell 12. Temperatur, °C

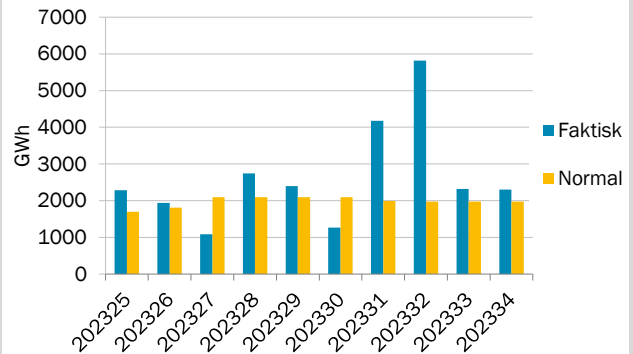
Vecka 34	Temperatur
Veckomedel	17,1
Normal temperatur*	16,6

*Medelvärde för veckan under en 30-års period.

Prispåverkande faktor - nederbörd

Källa: SKM

Figur 14. Nederbörd i Sverige, veckomedel



Tabell 13. Nederbörd, GWh

Vecka 34	Nederbörd
Veckomedel	2305
Normal nederbörd*	1974

*Medelvärde för veckan under en 30-års period

Prispåverkande faktor - tillgänglig kärnkraft

Källa: SKM

Tabell 14. Status för nordisk kärnkraft, veckomedel

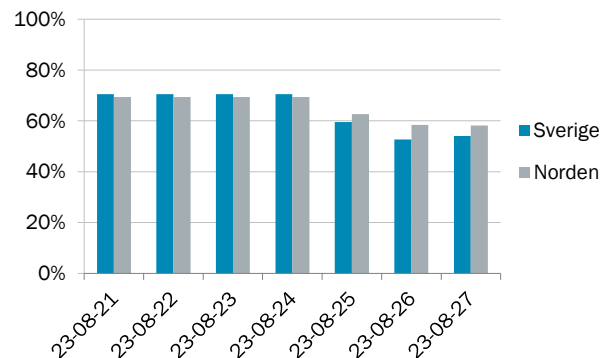
Vecka 34	Tillgänglighet (Procent)	Tillgänglighet (MW)	Förändring från vecka 33
Norden	64%	7 246	-14,0%
Sverige	64%	4 407	-9,2%
Forsmark 1	99%	976	
Forsmark 2	44%	490	
Forsmark 3	100%	1 167	
Oskarshamn 3	50%	700	
Ringhals 3	100%	1 074	
Ringhals 4	0%	0	
Finland	67%	2 947	-17,5%
Olkiluoto 1	100%	890	
Olkiluoto 2	0%	0	
Olkiluoto 3	98%	1 570	
Loviisa 1 och 2	47%	477	

Forsmark 2 har ett oplanerat underhåll fram till och med den 3 september.

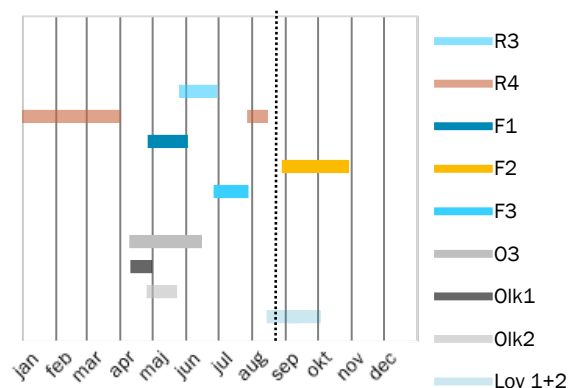
Ringhals 4 har ett planerat underhåll fram till och med den 29 augusti och därefter följer en period med reducerad kapacitet.

Oskarshamn 3 har ett oplanerat underhåll fram till och med den 9 september.

Figur 15. Tillgänglighet i nordisk och svensk kärnkraft



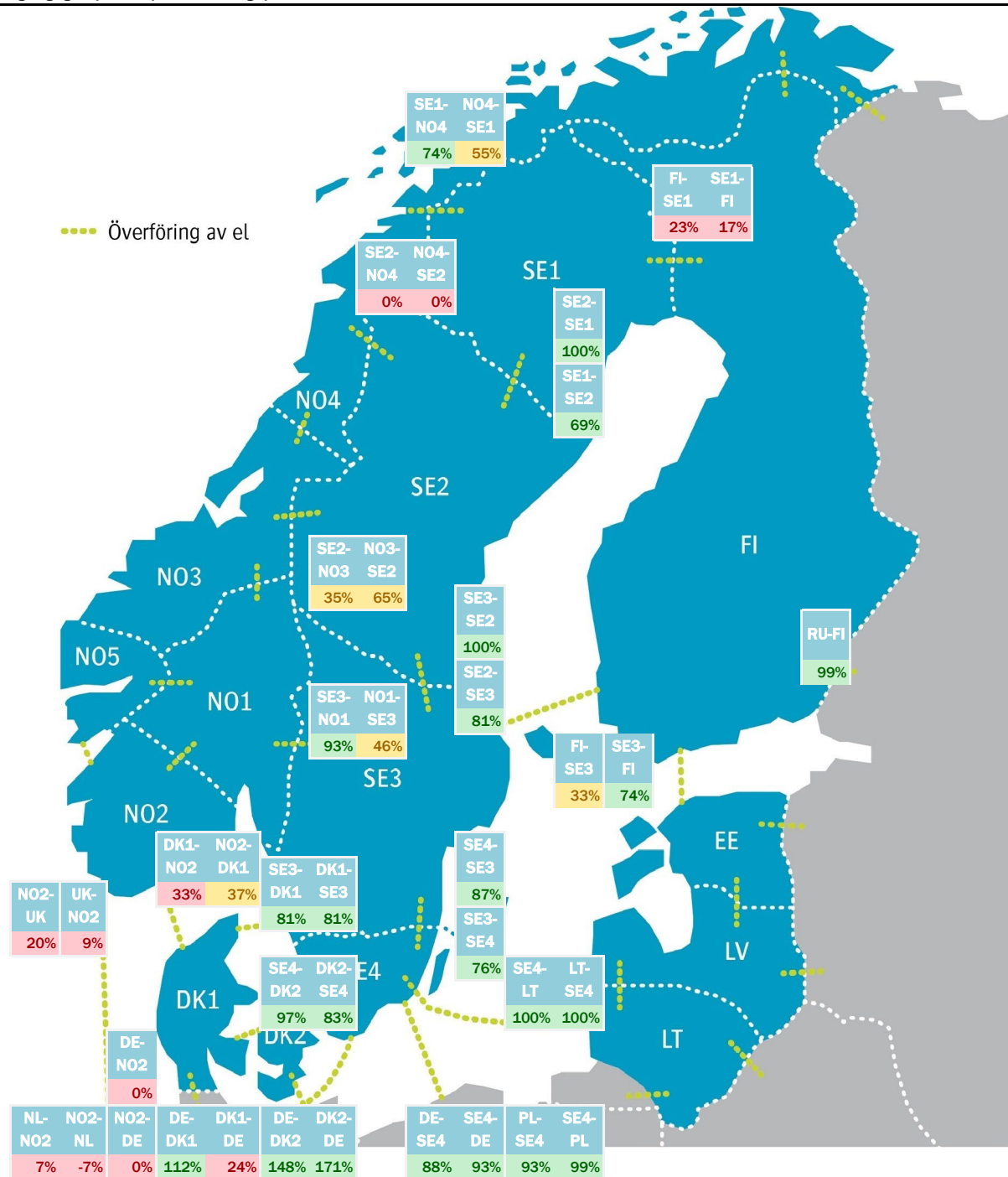
Figur 16. Planerade revisioner i nordisk kärnkraft



Prispåverkande faktor - tillgänglig kapacitet överföring

Källa: Nord Pool

Figur 17. Tillgänglig kapacitet per överföring, procent



Utbud och efterfrågan

Källa: Nord Pool

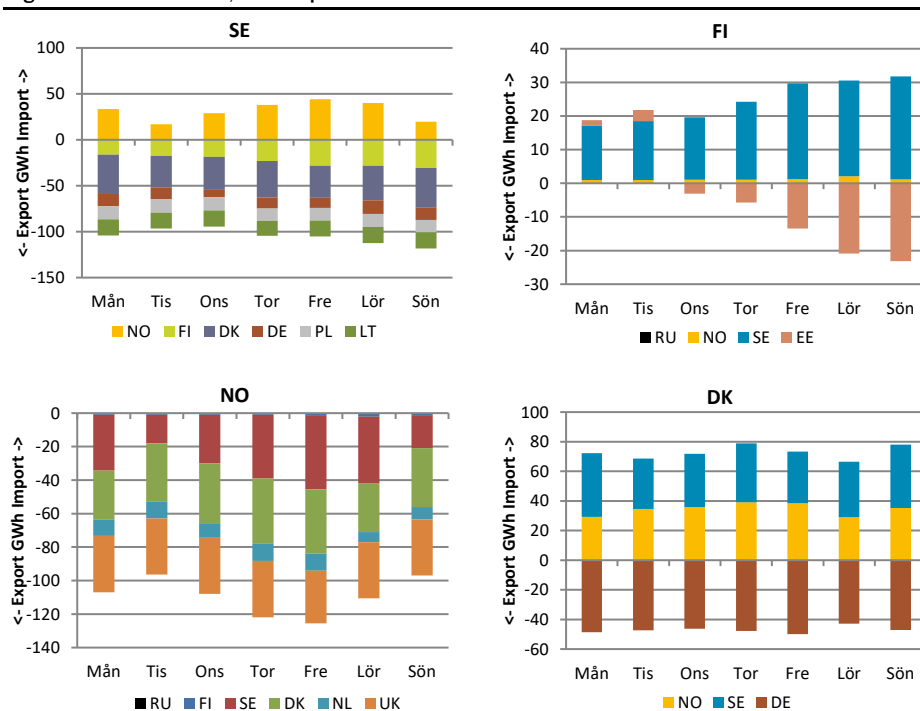
Tabell 16. Produktion och användning i Norden, GWh

Vecka 33	Användning	Produktion	Vattenkraft	Vindkraft	Kärnkraft	Övrig värmekraft
Sverige	2080	2620	1285	347	813	175
Förändring från vecka 32	1,6%	-1,1%	24,9%	-50,0%	7,7%	2,9%
Norge	2049	2894	2695	168		31
Förändring från vecka 32	-1,3%	23,5%	31,0%	-34,0%		0,0%
Finland	1283	1276	301	162	630	184
Förändring från vecka 32	-0,3%	-5,0%	18,5%	-41,7%	-4,0%	17,5%
Danmark	612	440		223		139
Förändring från vecka 32	-6,1%	-24,5%		-51,1%		148,3%
Norden	6024	7231	4282	900	1443	528
Förändring från vecka 32	-0,6%	4,5%	28,2%	-46,5%	2,2%	27,9%

Krafthandel

Källa: Nord Pool

Figur 18. Krafthandel till, från respektive land i Norden



Tabell 17. Krafthandel för Nordiska länder, veckomedel, GWh

Vecka 34	Netto
Sverige	-515
Finland	110
Norge	-994
Danmark	234
Estland	45
Lettland	29
Litauen	126

Tabell 18. Krafthandel till och från Norden, veckomedel, GWh

Vecka 34	Netto
Nederländerna	-62
Polen	-98
Ryssland	0
Tyskland	-643
Storbritannien	-233

Om Läget på elmarknaden

Marknadsrapporten beskriver prisutvecklingen på den fysiska marknaden (råkraftsmarknaden) med bland annat utvecklingen för spotpriserna i Sverige och systempriset i Norden. Den finansiella marknaden beskrivs genom prisutvecklingen för terminer och EPAD. Priset på el sätts i balans mellan utbud (produktion) och efterfrågan (användning) vilka i sin tur påverkas av flertalet faktorer. I rapporten beskrivs det aktuella marknadsläget för några av de faktorer som påverkar priset i Sverige och Norden.

Förteckning över förkortningar och namn

Baltic Cable	Överföringslinje mellan Sverige (SE4) och Tyskland (DE)
DE	Tyskland
DK1	Prisområde 1 Danmark Jylland
DK2	Prisområde 2 Danmark Själland
DS Futures	Deferred Settlement Futures. Kontrakt med ackumulerad vinst/förlust som avräknas under leveransperioden.
EE	Estland
EEX (Phelix)	European Energy Exchange (Phelix) är en marknadsplats för grossistmarknaden i Tyskland
EPAD	Electricity price area differential. Differenskontrakt baserat på skillnad i pris mellan prisområden.
EPEX	Marknadsplats som erbjuder handels- och clearingtjänster för grossistmarknaderna i Norden, Frankrike, Nederländerna, Storbritannien, Belgien, Österrike och Schweiz.
Fenno Skan	Överföringslinje mellan Sverige (SE3) och Finland (FI)
FI	Finland
FR	Frankrike
ICE	Intercontinental Exchange. ICE Futures Europa är marknadsplats för bland annat termins- och optionskontrakt för råolja och raffinerad olja, räntor, aktiederivat, naturgas, kol, samt utsläpp.
Kontek	Överföringslinje mellan Danmark (DK2) och Tyskland (DE)
Konti-Skan	Överföringslinje mellan Sverige (SE3) och Danmark (DK1)
LT	Litauen
LV	Lettland
Nasdaq OMX	NASDAQ OMX Commodities är marknadsplats för kontantavräknade derivatkontrakt i, bland annat, de nordiska, tyska, holländska och brittiska kraftmarknaderna, såsom terminer och EPAD-kontrakt.
NL	Nederländerna
NO1	Prisområde 1 Norge Oslo
NO2	Prisområde 2 Norge Kristiansand
NO3	Prisområde 3 Norge Trondheim
NO4	Prisområde 4 Norge Tromsø
NO5	Prisområde 5 Norge Bergen
Nord Pool	Marknadsplats för grossistmarknaderna i Sverige och övriga Norden samt Baltikum, Storbritannien, Tyskland, Österrike, Polen, Nederländerna, Belgien och Frankrike. Ägs av Euronext tillsammans med de nordiska och baltiska stamnätsoperatörerna.
PL	Polen
RU	Ryssland
SE1	Prisområde 1 Sverige Luleå
SE2	Prisområde 2 Sverige Sundsvall
SE3	Prisområde 3 Sverige Stockholm
SE4	Prisområde 4 Sverige Malmö
Skagerrak	Överföringslinje mellan Norge (NO2) och Danmark (DK1)
SKM	Svensk Kraftmäkling. Marknadsplats för handel med nordiska elcertifikat.
Storebælt	Överföringslinje mellan Jylland i Danmark (DK1) och Själland i Danmark (DK2)
SwePol Link	Överföringslinje mellan Sverige (SE4) och Polen (PL)
SYS	Systempris Norden
Øresund	Överföringslinje mellan Sverige (SE4) och Danmark (DK2)