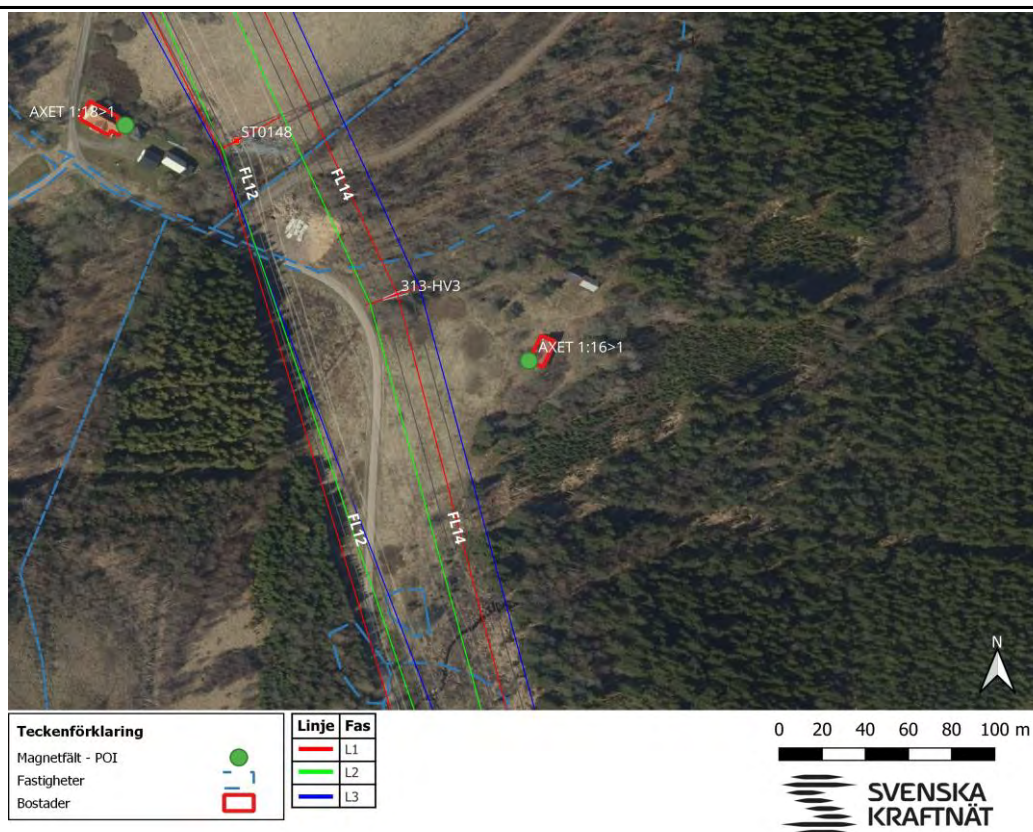


Kommun	Fastighet
HYLTE	AXET 1:16>1

Närliggande natur- eller kulturvärden

-



Magnetfältsvärden		Avstånd till FL14 centrumlinje (meter, ca.)	
AXET 1:16>1		52	
Kumulativt magnetfält befintlig ledning (mikrotesla)	Kumulativt magnetfält förnyad ledning utan åtgärd (från förprojektering)	Endast parallellgående ledningar (mikrotesla)	Kumulativt magnetfält förnyad ledning med åtgärd (mikrotesla)
0.19	1.33	0.26	1.33

2018-101795-0016 2023-05-31

Uppdaterat kumulativt magnetfält, sedan förprojektering, förnyad ledning med åtgärd.

Stolpplacering: FL14 portal stolpar och FL12 övergång från portal till julgran.

Från förprojektering:

På fastigheten finns ett bostadshus som påverkas av beräknade magnetfält överstigande  $0,4 \mu\text{T}$ . Bostadshuset ligger på östra sidan om aktuell ledning.

I projekterat utförande av den förnyade ledningen flyttas FL14 S3-4 till egna stolpar medan FL12 S1-2 hänger kvar i sambyggnadstornet med hänsyn till driftsäkerhetsskäl.

Att flytta FL14 S3-4 västerut är ej möjligt med hänsyn till driftsäkerhetsskäl.

Ändring av stolptyper till kompaktstolpar för FL14 S3-4 med triangel faskonfiguration samt gynnsam fasföljd kan minska den kumulativa fältstyrkan till  $1,01 \mu\text{T}$  för berörd fastighet. Detta till en kostnad av minst 2 MSEK per stolpe. Dock ökar fältstyrkan för bostadshuset på fastighet Axet 1:16 då det ligger på motsatt sida om kraftledningen.

Inga ytterligare åtgärder bedöms skäligen för att minska magnetsfältspåverkan.

2023-05-31

2018-101795-0016