

Läget på elmarknaden

Energimarknadsinspektionen
Swedish Energy Markets Inspectorate

Foto: Mostphotos.com

Läget på elmarknaden är en marknadsrapport från Energimarknadsinspektionen (Ei). Här rapporterar vi föregående veckas utveckling på elmarknaden.

Vecka 39 år 2023

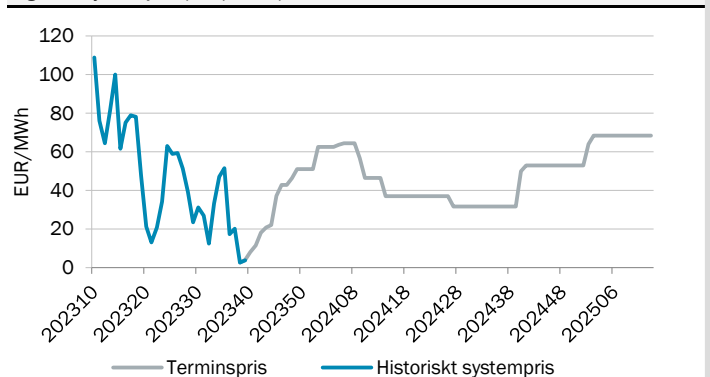
Magasinfyllnadsgraden högre jämfört med samma period förra året

Systempriset ökade med 46 procent jämfört med föregående vecka och veckomedel landade på 3,8 EUR/MWh. Spotpriset i elområde SE1 och SE2 sjönk med 13 procent där medel blev 2,2 EUR/MWh. I elområde SE3 ökade spotpriset med 95 procent och veckomedel blev 4,9 EUR/MWh. I elområde SE4 steg spotpriset med 85 procent och hade ett medel på 20,3 EUR/MWh. Magasinfyllnadsgraden i Norden är fortfarande lägre än den normala men högre jämfört med samma period 2022, detsamma gäller för Sverige. Medeltemperaturen var högre än den normala medan nederbörden var något mindre än normalen. I Sverige låg den tillgängliga kärnkraften på 81 procent vilket motsvarar en ökning med 13 procent jämfört med föregående vecka.

Tabell 1. Prisutveckling (EUR/MWh)

Systempris Nord Pool	3,8	↑
Spotpris SE1 Luleå	2,2	↓
Spotpris SE2 Sundsvall	2,2	↓
Spotpris SE3 Stockholm	4,9	↑
Spotpris SE4 Malmö	20,3	↑
Terminspris Norden (månad)	17,7	↓

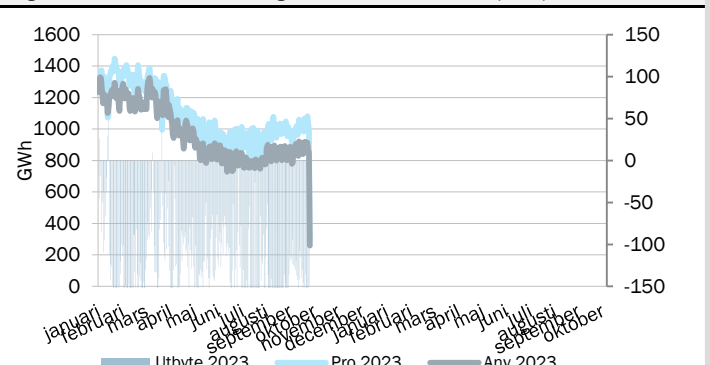
Figur 1. Systempris (EUR/MWh)



Tabell 2. Prispåverkande faktorer (normal)

Temperatur Norden, °C	14,9 (10,9)	↓
Nederbörd Norden, GWh	5144 (4634)	↓
Ingående magasin Norden, procent	82,0% (84,4%)	↑
Ingående magasin Sverige, procent	81,2% (84,6%)	↑
Tillgänglig kapacitet kärnkraft Norden	81%	↑
Tillgänglig kapacitet kärnkraft Sverige	81%	↑

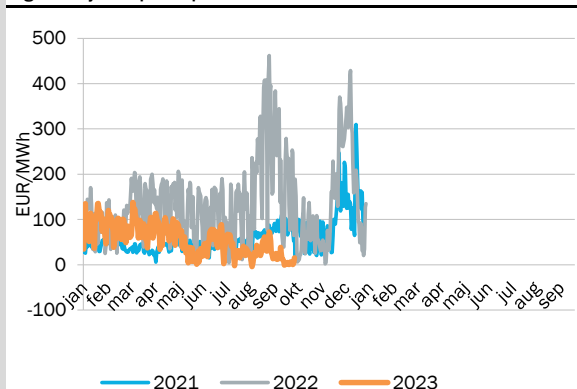
Figur 2. Produktion, användning och kraftflöde i Norden (GWh)



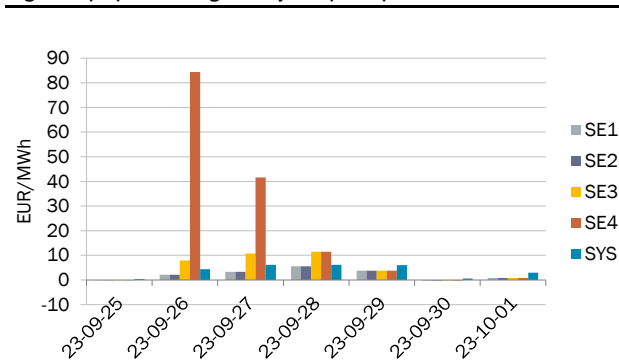
Fysisk handel - dygnspriser

Källa: Nord Pool, EEX och EPEX

Figur 3. Systempriset på Nord Pool*



Figur 4. Spotpriser Sverige och systempriset på Nord Pool



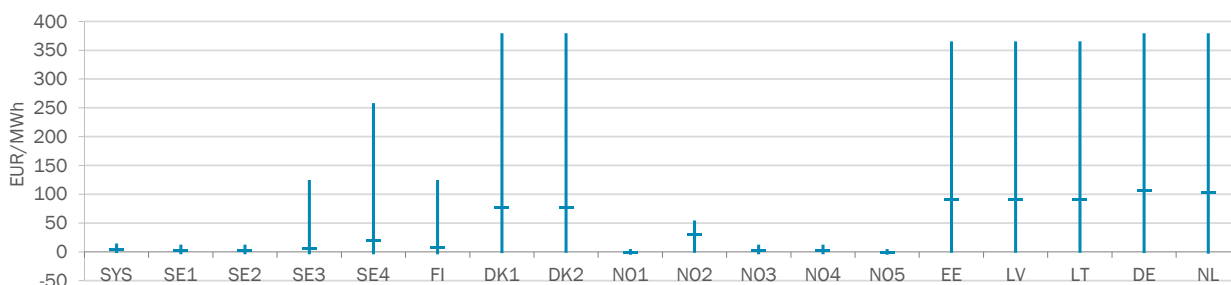
Tabell 3. Spotpriser, EUR/MWh

Vecka 39	SYS	SE1	SE2	SE3	SE4	FI	DK1	DK2	NO1	NO2	NO3	NO4	NO5	EE	LV	LT	DE	NL
Måndag	0,4	-0,1	-0,1	-0,1	-0,1	-0,1	55,9	56,0	-0,2	7,0	0,0	0,0	-0,2	99,0	99,0	99,0	105,8	103,9
Tisdag	4,4	2,1	2,1	7,9	84,3	2,1	127,7	127,7	-1,1	28,8	2,1	2,1	-1,1	117,7	117,7	117,7	128,8	125,7
Onsdag	6,2	3,3	3,3	10,8	41,6	10,7	124,2	124,2	-2,4	49,9	3,3	3,3	-2,4	99,1	99,1	99,1	124,5	120,0
Torsdag	6,1	5,6	5,6	11,5	11,5	26,5	58,5	58,5	0,5	28,4	5,4	5,5	0,5	94,7	94,7	94,7	112,5	108,1
Fredag	6,0	3,8	3,8	3,8	3,8	3,8	66,0	70,2	1,1	40,3	3,8	3,8	1,1	85,5	85,5	85,5	105,3	99,7
Lördag	0,7	-0,2	-0,2	-0,2	-0,2	1,3	26,1	26,1	-1,0	16,0	-0,2	-0,2	-1,0	83,9	83,9	83,9	91,5	91,8
Söndag	3,0	0,8	0,8	0,8	0,8	2,7	73,7	73,7	-0,7	39,2	0,8	0,8	-0,7	51,5	51,5	51,5	74,0	73,2
Veckomedel	3,8	2,2	2,2	4,9	20,3	6,7	76,0	76,6	-0,5	29,9	2,2	2,2	-0,5	90,2	90,2	90,2	106,1	103,2
Medel föregående vecka	2,6	2,5	2,5	2,5	11,0	6,3	46,4	47,8	-0,7	15,6	2,6	2,6	-0,8	106,1	110,6	110,6	79,7	77,4
Förändring från vecka 38	1,2	-0,3	-0,3	2,4	9,3	0,4	29,6	28,8	0,2	14,3	-0,4	-0,4	0,2	-15,9	-20,4	-20,4	26,4	25,8
Förändring från vecka 38	46%	-13%	-13%	95%	85%	6%	64%	60%	-26%	91%	-17%	-16%	-30%	-15%	-18%	-18%	33%	33%

Fysisk handel - timpriser

Källa: Nord Pool, EEX, EPEX

Figur 5. Spann mellan högsta och lägsta timpris med markering för medelvärde, för respektive spotområde för veckan.



Tabell 4. Högsta och lägsta timpris för respektive spotområde för veckan, EUR/MWh

Vecka 39	SYS	SE1	SE2	SE3	SE4	FI	DK1	DK2	NO1	NO2	NO3	NO4	NO5	EE	LV	LT	DE	NL
Högst	14,4	12,5	12,5	124,9	258,1	124,9	379,6	379,6	5,0	54,6	12,5	12,5	5,0	365,6	365,6	366	379,6	379,6
Lägst	-2,0	-4,0	-4,0	-4,0	-4,0	-4,0	-1,9	-1,9	-5,0	-1,9	-4,0	-4,0	-5,0	-1,5	-1,5	-1,5	-1,9	-3,1

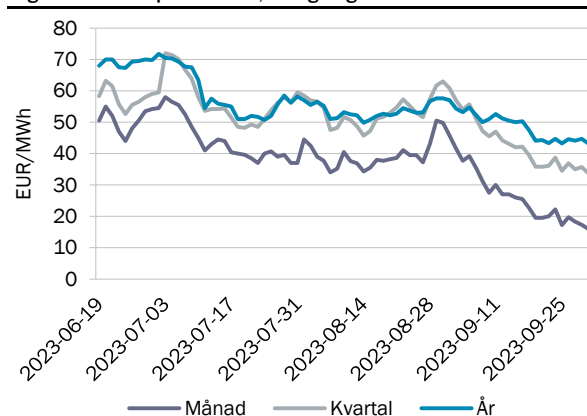
Finansiell handel - terminspris

Källa: Nasdaq OMX

Tabell 5. Terminspriser Norden, EUR/MWh

Vecka 39	november	kvartal 1	år 2024
Måndag	17,2	34,5	43,3
Tisdag	19,8	36,9	44,7
Onsdag	18,4	35,0	44,2
Torsdag	17,3	35,8	44,7
Fredag	16,0	33,8	43,3
Veckomedel	17,7	35,2	44,0
Förändring från vecka 38	-14,8%	-5,4%	-1,8%

Figur 6. Terminspris Norden, stängningskurs



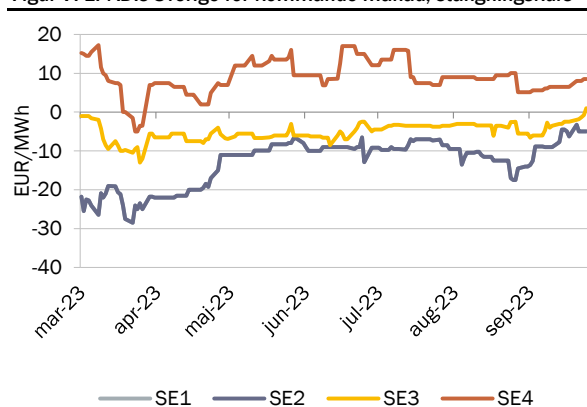
Finansiell handel - EPAD

Källa: Nasdaq OMX

Tabell 6. EPAD:s Sverige för kommande månad, EUR/MWh

Vecka 39	Nästa månad år 2023			
	SE1	SE2	SE3	SE4
Måndag	-3,25	-3,25	-2,00	8,00
Tisdag	-5,00	-5,00	-1,84	8,00
Onsdag	-5,00	-5,00	-1,35	8,00
Torsdag	-5,00	-5,00	-0,75	8,50
Fredag	-5,00	-5,00	1,00	8,55
Veckomedel	-4,65	-4,65	-0,99	8,21
Förändring från vecka 38	-17,0%	-17,0%	-63,4%	26,3%

Figur 7. EPAD:s Sverige för kommande månad, stängningskurs



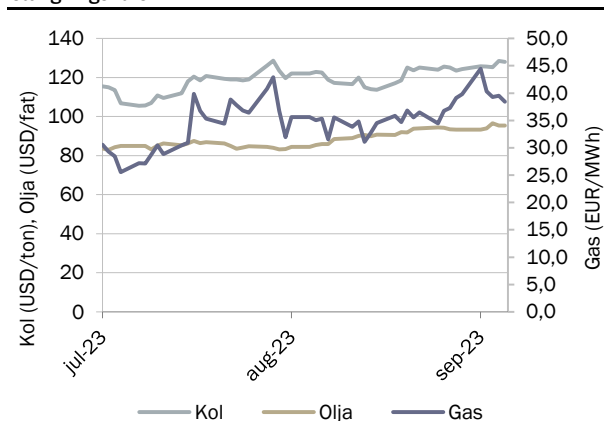
Finansiell handel - bränslen

Källa: SKM - Kol (API2), Olja (Brent), Gas (Dutch TTF)

Tabell 7. Terminspriser för kommande månad bränslen

Vecka 39	Nästa månad år 2023		
	Kol (USD/ton)	Olja (USD/fat)	Gas (EUR/MWh)
Måndag	125,8	93,3	44,5
Tisdag	125,5	94,0	40,3
Onsdag	125,3	96,6	39,3
Torsdag	128,5	95,4	39,5
Fredag	128,0	95,4	38,4
Veckomedel	126,6	94,9	40,4
Förändring från vecka 38	1,7%	1,2%	7,8%

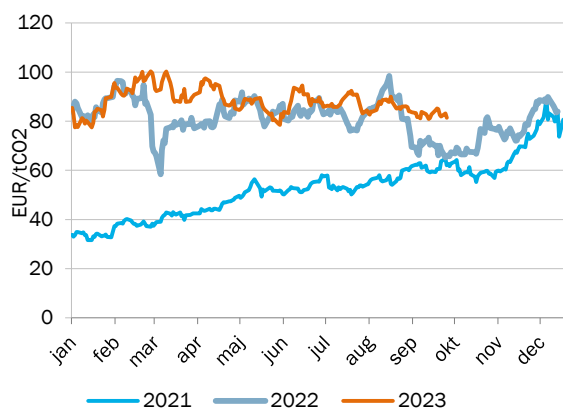
Figur 8. Terminspris för kommande månad kol, gas och olja, stängningskurs



Finansiell handel - utsläppsrätter

Källa: SKM

Figur 9. Pris på utsläppsrätter, stängningskurs



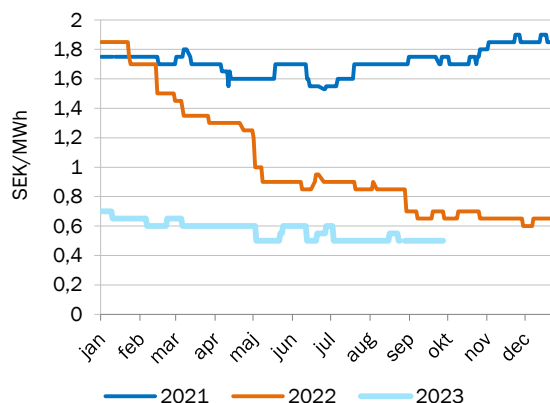
Tabell 8. Priset på utsläppsrätter, EUR/tCO2

Vecka 39	DEC23
Veckomedel	82,8
Förändring från vecka 38	-0,2%

Finansiell handel - elcertifikat

Källa: SKM

Figur 10. Pris på elcertifikat mars nästa år, stängningskurs



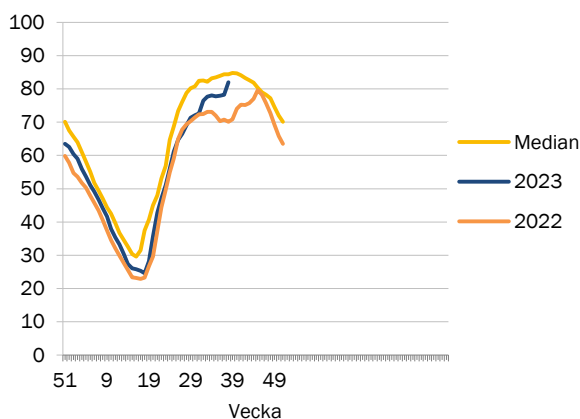
Tabell 9. Priset på elcertifikat, SEK/MWh

Vecka 39	MAR24
Veckomedel	0,5
Förändring från vecka 38	0,0%

Prispåverkande faktor - magasinfullnadsgrad

Källa: Nord Pool

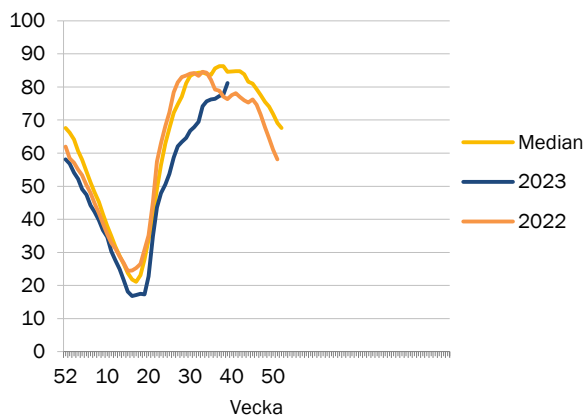
Figur 11. Magasinfullnadsgrad i Norden



Tabell 10. Ingående magasinfullnadsgrad i Norden

Vecka 39	
Magasinfullnadsgrad	82,00
Förändring från vecka 38	3,80 %-enheter
Normal	84,40
Total	121 429

Figur 12. Magasinfullnadsgrad i Sverige



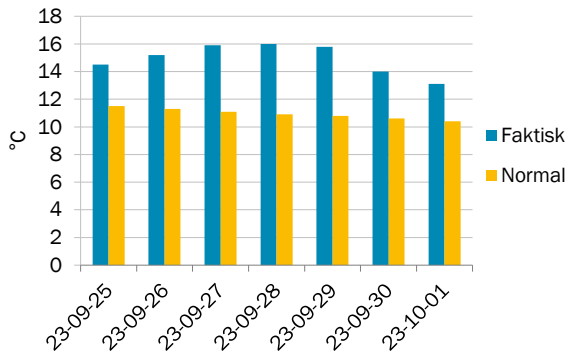
Tabell 11. Ingående magasinfullnadsgrad i Sverige

Vecka 39	
Magasinfullnadsgrad	81,20
Förändring från vecka 38	3,50 %-enheter
Normal	84,60
Total	33 675

Prispåverkande faktor - temperatur

Källa: SKM

Figur 13. Temperatur i Sverige, dygnsmedel



Tabell 12. Temperatur, °C

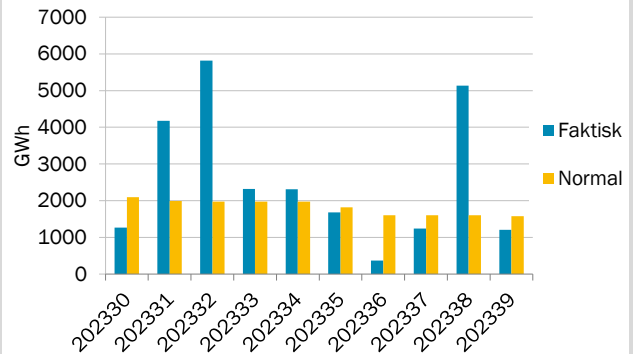
Vecka 39	Temperatur
Veckomedel	14,9
Normal temperatur*	10,9

*Medelvärdet för veckan under en 30-års period.

Prispåverkande faktor - nederbörd

Källa: SKM

Figur 14. Nederbörd i Sverige, veckomedel



Tabell 13. Nederbörd, GWh

Vecka 39	Nederbörd
Veckomedel	1205
Normal nederbörd*	1581

*Medelvärdet för veckan under en 30-års period

Prispåverkande faktor - tillgänglig kärnkraft

Källa: SKM

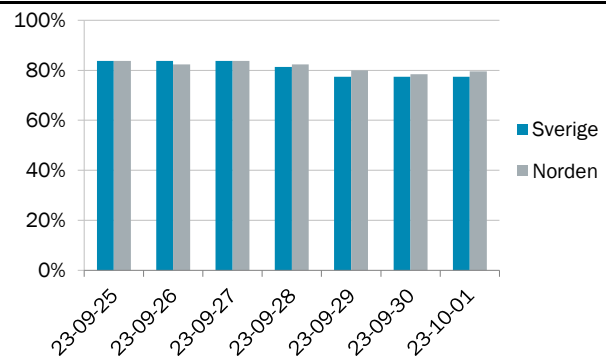
Tabell 14. Status för nordisk kärnkraft, veckomedel

Vecka 39	Tillgänglighet (Procent)	Tillgänglighet (MW)	Förändring från vecka 38
Norden	81%	9 120	9,4%
Sverige	81%	5 554	13,0%
Forsmark 1	100%	990	
Forsmark 2	0%	0	
Forsmark 3	100%	1 167	
Oskarshamn 3	100%	1 400	
Ringhals 3	100%	1 074	
Ringhals 4	82%	923	
Finland	83%	3 650	4,8%
Olkiluoto 1	100%	890	
Olkiluoto 2	100%	890	
Olkiluoto 3	81%	1 303	
Loviisa 1 och 2	51%	519	

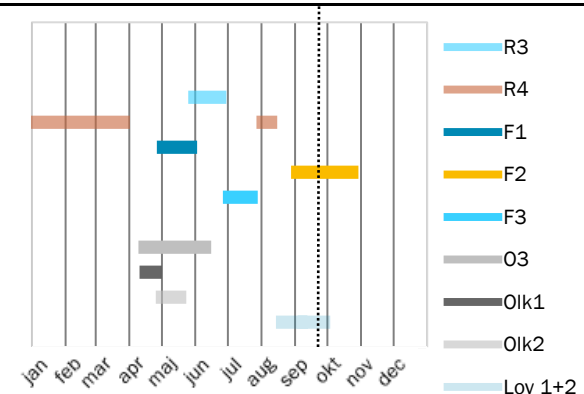
Forsmark 2 har ett planerat underhåll fram till och med den 14 oktober och kör därefter på reducerad kapacitet fram till och med den 26 oktober.

Ringhals 4 hade ett planerat underhåll och kör nu med reducerad kapacitet fram till och med den 2 oktober.

Figur 15. Tillgänglighet i nordisk och svensk kärnkraft



Figur 16. Planerade revisioner i nordisk kärnkraft



Utbud och efterfrågan

Källa: Nord Pool

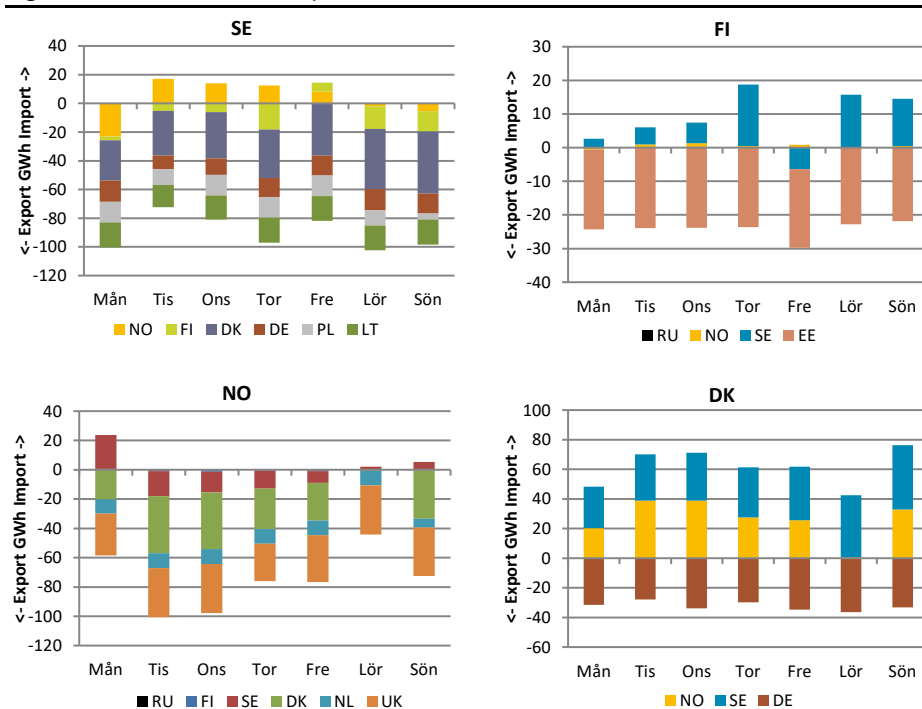
Tabell 16. Produktion och användning i Norden, GWh

Vecka 38	Användning	Produktion	Vattenkraft	Vindkraft	Kärnkraft	Övrig värmekraft
Sverige	2107	2570	811	979	609	171
Förändring från vecka 37	8,2%	9,7%	-12,3%	93,1%	-16,5%	-6,0%
Norge	2186	2702	2370	300		31
Förändring från vecka 37	4,7%	-4,1%	-8,3%	48,9%		0,0%
Finland	1338	1376	305	438	532	100
Förändring från vecka 37	2,6%	6,8%	0,4%	78,5%	-11,6%	-26,8%
Danmark	595	555		414		93
Förändring från vecka 37	-3,0%	42,8%		135,5%		-27,3%
Norden	6225	7203	3486	2131	1141	395
Förändring från vecka 37	4,6%	5,3%	-8,6%	88,6%	-14,3%	-17,3%

Krafthandel

Källa: Nord Pool

Figur 18. Krafthandel till, från respektive land i Norden



Tabell 17. Krafthandel för Nordiska länder, veckomedel, GWh

Vecka 39	Netto
Sverige	-575
Finland	-104
Norge	-597
Danmark	178
Estland	62
Lettland	73
Litauen	133

Tabell 18. Krafthandel till och från Norden, veckomedel, GWh

Vecka 39	Netto
Nederländerna	-66
Polen	-83
Ryssland	0
Tyskland	-421
Storbritannien	-220

Om Läget på elmarknaden

Marknadsrapporten beskriver prisutvecklingen på den fysiska marknaden (råkraftsmarknaden) med bland annat utvecklingen för spotpriserna i Sverige och systempriset i Norden. Den finansiella marknaden beskrivs genom prisutvecklingen för terminer och EPAD. Priset på el sätts i balans mellan utbud (produktion) och efterfrågan (användning) vilka i sin tur påverkas av flertalet faktorer. I rapporten beskrivs det aktuella marknadsläget för några av de faktorer som påverkar priset i Sverige och Norden.

Förteckning över förkortningar och namn

Baltic Cable	Överföringslinje mellan Sverige (SE4) och Tyskland (DE)
DE	Tyskland
DK1	Prisområde 1 Danmark Jylland
DK2	Prisområde 2 Danmark Själland
DS Futures	Deferred Settlement Futures. Kontrakt med ackumulerad vinst/förlust som avräknas under leveransperioden.
EE	Estland
EEX (Phelix)	European Energy Exchange (Phelix) är en marknadsplats för grossistmarknaden i Tyskland
EPAD	Electricity price area differential. Differenskontrakt baserat på skillnad i pris mellan prisområden.
EPEX	Marknadsplats som erbjuder handels- och clearingtjänster för grossistmarknaderna i Norden, Frankrike, Nederländerna, Storbritannien, Belgien, Österrike och Schweiz.
Fenno Skan	Överföringslinje mellan Sverige (SE3) och Finland (FI)
FI	Finland
FR	Frankrike
ICE	Intercontinental Exchange. ICE Futures Europa är marknadsplats för bland annat termins- och optionskontrakt för råolja och raffinerad olja, räntor, aktiederivat, naturgas, kol, samt utsläpp.
Kontek	Överföringslinje mellan Danmark (DK2) och Tyskland (DE)
Konti-Skan	Överföringslinje mellan Sverige (SE3) och Danmark (DK1)
LT	Litauen
LV	Lettland
Nasdaq OMX	NASDAQ OMX Commodities är marknadsplats för kontantavräknade derivatkontrakt i, bland annat, de nordiska, tyska, holländska och brittiska kraftmarknaderna, såsom terminer och EPAD-kontrakt.
NL	Nederländerna
NO1	Prisområde 1 Norge Oslo
NO2	Prisområde 2 Norge Kristiansand
NO3	Prisområde 3 Norge Trondheim
NO4	Prisområde 4 Norge Tromsø
NO5	Prisområde 5 Norge Bergen
Nord Pool	Marknadsplats för grossistmarknaderna i Sverige och övriga Norden samt Baltikum, Storbritannien, Tyskland, Österrike, Polen, Nederländerna, Belgien och Frankrike. Ägs av Euronext tillsammans med de nordiska och baltiska stamnätsoperatörerna.
PL	Polen
RU	Ryssland
SE1	Prisområde 1 Sverige Luleå
SE2	Prisområde 2 Sverige Sundsvall
SE3	Prisområde 3 Sverige Stockholm
SE4	Prisområde 4 Sverige Malmö
Skagerrak	Överföringslinje mellan Norge (NO2) och Danmark (DK1)
SKM	Svensk Kraftmäkling. Marknadsplats för handel med nordiska elcertifikat.
Storebælt	Överföringslinje mellan Jylland i Danmark (DK1) och Själland i Danmark (DK2)
SwePol Link	Överföringslinje mellan Sverige (SE4) och Polen (PL)
SYS	Systempris Norden
Øresund	Överföringslinje mellan Sverige (SE4) och Danmark (DK2)