

Konsumentperspektiv på efterfrågefleksibilitet

Seminarium och workshop den 23 november 2022

Dagens program

- 10:10 - 10:20** **Ei introducerar projektet konsumentperspektiv på efterfrågefleksibilitet**
- 10:20 - 10:40** **IVL Svenska Miljöinstitutet presenterar pågående konsultstudie**
- 10:40 - 11:40** **Workshop om hushåll och efterfrågefleksibilitet**
- 11:40 - 12:00** **Uppsamling och avslutning**

Ei:s arbete med kunddialog

- 2020 konstaterade Ei att kunderna inte är tillräckligt representerade i dialogen om efterfrågefleksibilitet
- 2021 tog DNV fram en rapport om metoder för kunddialog på uppdrag av Ei
- 2022 tog Ei initiativ till två projekt i syfte att använda och utvärdera kunddialog i praktiken
 - Utveckling av elpriskollen
 - Konsumentperspektiv på efterfrågefleksibilitet

Konsumentperspektiv på efterfrågefleksibilitet

- **Syfte**

- i) undersöka varför inte fler hushåll bidrar med efterfrågefleksibilitet,
- i) undersöka varför inte fler marknadsaktörer aktivt främjar hushållens möjligheter att bidra med efterfrågefleksibilitet
- iii) identifiera nyckeltal som kan användas för att beskriva marknadsläget för hushållens bidrag med, och möjligheter att bidra med, efterfrågefleksibilitet och dess utveckling över tid
- iv) utvärdera dialog- och datainsamlingsmetodernas lämplighet i Ei:s arbete med regel- och policyutveckling

Konsumentperspektiv på efterfrågefleksibilitet

- **Projektformulering och upphandling av konsultstudie, maj – aug 2022**
 - **Konsultuppdraget: att, baserat på kvalitativa och kvantitativa data insamlade från olika urval av hushåll och marknadsaktörer som vänder sig till hushåll, beskriva**
 - nulägesbilden för hushållens bidrag med, samt möjligheter, incitament och hinder för att bidra med efterfrågefleksibilitet
 - nulägesbilden för marknadsaktörernas arbete med, samt incitament och hinder för att aktivt främja hushålls möjligheter att bidra med efterfrågefleksibilitet
 - nyckeltal som kan användas för att beskriva nulägesbilden och dess utveckling över tid
 - lärdomar från datainsamlingsprocessen
- **IVL Svenska Miljöinstitutet genomför konsultstudie, sep 2022 – jan 2023**
- **Resultaten används av Ei i arbetet med *regeringsuppdraget att främja ett mer flexibelt elsystem*, vilket redovisas i april & december 2023**
- **OBS! Både Ei och IVL kommer att skicka ut enkäter innan jul 2022. Era svar är viktiga!**

Dagens externa talare – varmt välkomna!

Magnus Hennlock och Anna Nilsson, IVL Svenska Miljöinstitutet

Frågor eller inspel från chatten?



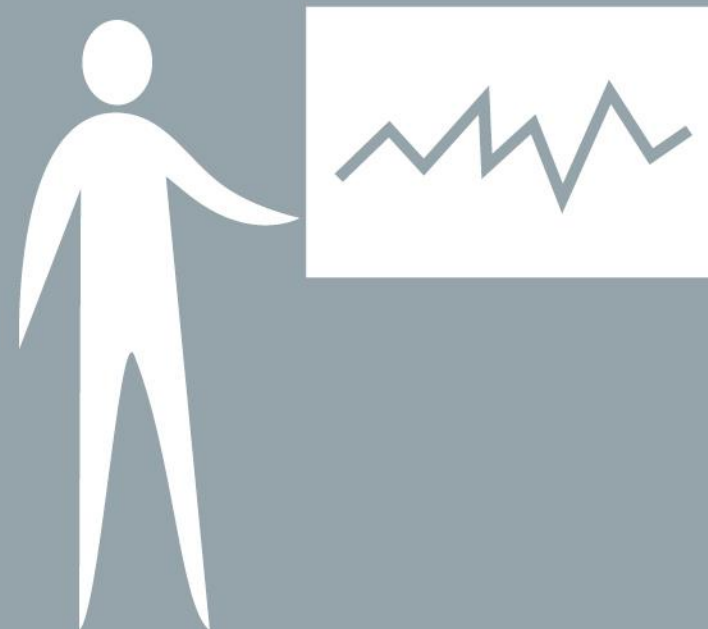
Workshop

Syftet med workshopen

- Förbättra vår dialog om, och skapa ökad förståelse för, marknadsaktörernas arbete med att främja efterfrågefleksibilitet hos hushåll
- Förbättra vår dialog om, och skapa ökad förståelse för, hushållen och deras möjligheter, incitament och hinder för att bidra med efterfrågefleksibilitet
- Ge inspel till projektet *Konsumentperspektiv på efterfrågefleksibilitet* och *regeringsuppdraget att främja ett mer flexibelt elsystem*

Upplägg

- Ni delas in i grupper om ca 6 och diskuterar frågorna ca 25 min
- Ni utser en sekreterare som för anteckningar och skickar dessa (inkl. deltagarnas namn/organisation) till effektdialogen@ei.se
 - Använd gärna diskussionsfrågorna som rubriker
- Ca 10 min paus
- Ni delas in i nya grupper, diskuterar i ytterligare 25 min och mailar anteckningarna (inkl. deltagarnas namn/organisation) till effektdialogen@ei.se
 - Ni bestämmer själva om ni vill ta vid där ni avslutade den föregående diskussionen eller gå vidare i frågorna
- Därefter återsamlas vi och sammanfattar dagen (ca 11.40-12.00)



Dagens diskussionsfrågor

1. Hur arbetar ni med att bygga kunskap om och ta hänsyn till hushållens perspektiv och beteenden idag?
2. Hur arbetar ni med att främja efterfrågefleksibilitet hos hushåll idag?
3. Vilka frågor ser ni ett behov av att besvara kopplat till hushåll och efterfrågefleksibilitet?
4. Vilka är utmaningarna i ert arbete och vilka lärdomar har ni dragit?
5. Vad behövs för att fler marknadsaktörer ska bli mer aktiva i främjandet av efterfrågefleksibilitet hos hushåll?
6. Vad ser ni för behov av insatser från Ei och andra myndigheter, eller förändringar i regelverk etc. för att åstadkomma en ökad efterfrågefleksibilitet hos hushåll?

Skicka gruppens svar/anteckningar till effektdialogen@ei.se



PAUS

Workshop

Dialogen fortsätter, i nya grupper!

Uppsamling

Sammanfattning & avslutande reflektioner

- Dagens viktigaste medskick?
 - Hur ligger vi till? Vad behöver branschen, Ei, andra myndigheter etc. göra för att främja efterfrågefleksibilitet hos hushåll?
- Gå till [Menti.com](https://www.menti.com), ange kod **3700 1442**
- Använd chatten för frågor och inspel
- Håll mikrofon och kamera avstängd



Vad händer nu?

- Vi tar med oss dagens inspel i vårt fortsatta arbete
- **Både Ei och IVL genomför enkätundersökningar november – december 2022**
- **IVL slutrapporterar i januari 2023**
- **Projektet *Konsumentperspektiv på efterfrågefleksibilitet* avslutas kvartal 1 2023**
- **Regeringsuppdraget *att främja ett mer flexibelt elsystem* delrapporteras i april och slutrapporteras i december 2023**
- Ni kan läsa mer om projektet och regeringsuppdraget på Ei.se ([länk](#), [länk](#))

Stort tack för att du deltog!

Presentationsmaterial och en sammanfattning av dagen publiceras på ei.se.
En utvärdering av workshopen skickas till anmälda deltagare.