

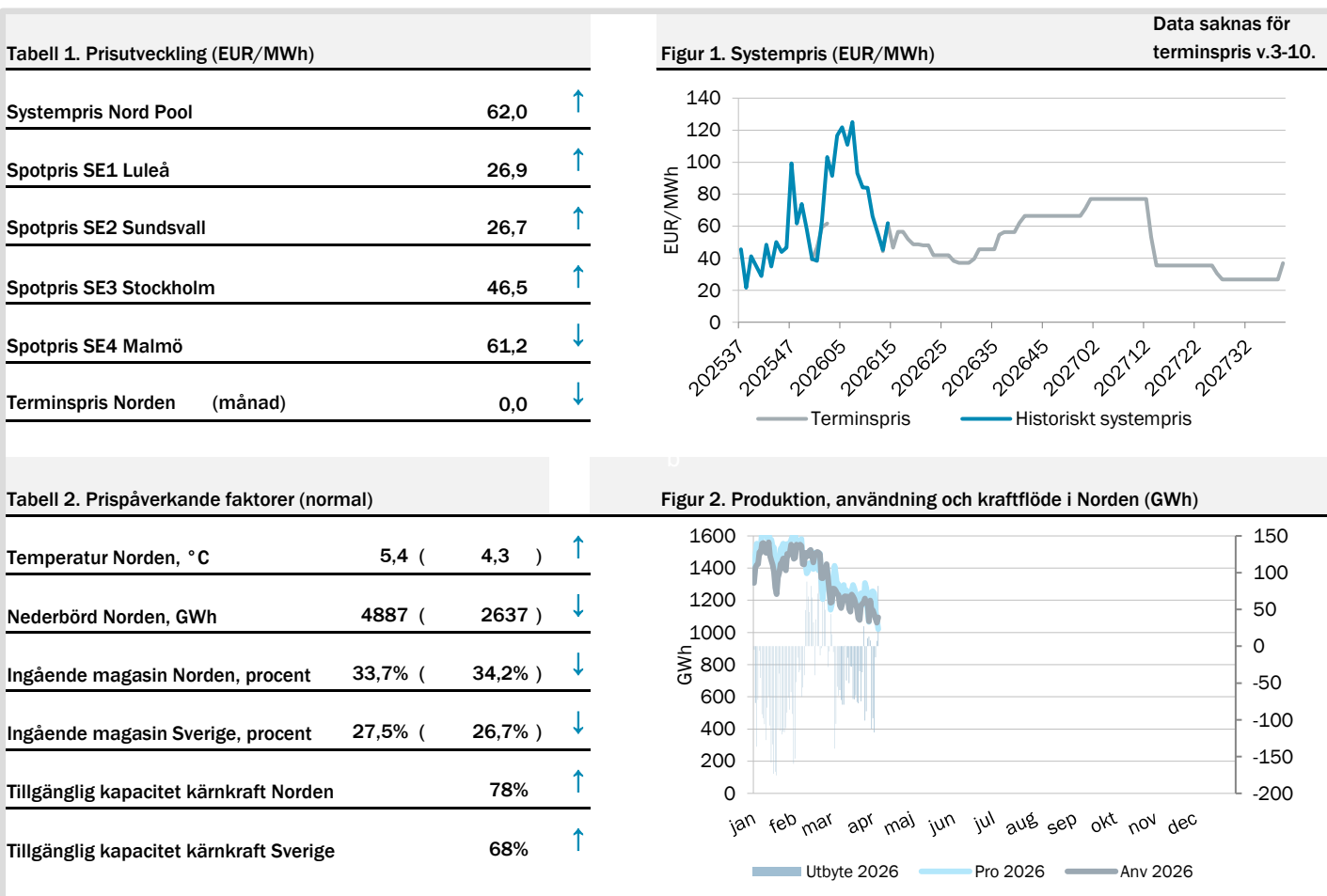


Läget på elmarknaden är en marknadsrapport från Energimarknadsinspektionen (Ei). Här rapporterar vi föregående veckas utveckling på elmarknaden.

Vecka 14 år 2026

Stigande elpriser i samtliga svenska elområden förutom SE4

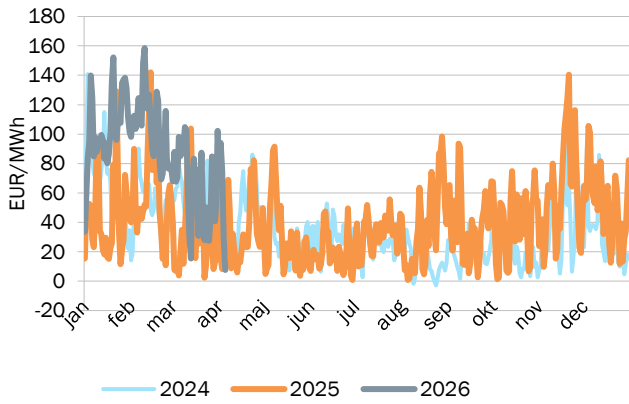
Systempriset ökade med 37 procent jämfört med föregående vecka och veckomedel landade på 62 EUR/MWh. Spotpriset i elområde SE1 ökade med 98 procent där medel blev 26,9 EUR/MWh. I SE2 ökade spotpriset med 145 procent och veckomedel var 26,7 EUR/MWh medan spotpriset ökade med 40 procent i SE3 där medel blev 46,5 EUR/MWh. I SE4 minskade spotpriset med 1 procent där medel blev 61,2 EUR/MWh. Terminspriserna på kol minskade med 2,8 procent och hade ett veckomedel på 119,5 USD/ton, oljepriset ökade med 4,3 procent och veckomedlet landade på 110 USD/fat, gaspriset sjönk med 7,2 procent där veckomedel blev 50,4 EUR/MWh. I Sverige låg medeltemperaturen på 5,4 grader vilket är varmare än normalen (4,3 grader). I Sverige låg den tillgängliga kärnkraften på i genomsnitt 68 procent och i Norden låg den på 78 procent. Vindkraftsproduktionen i Sverige sjönk med 26 procent och i Norden minskade vindkraften med 27 procent jämfört med föregående vecka.



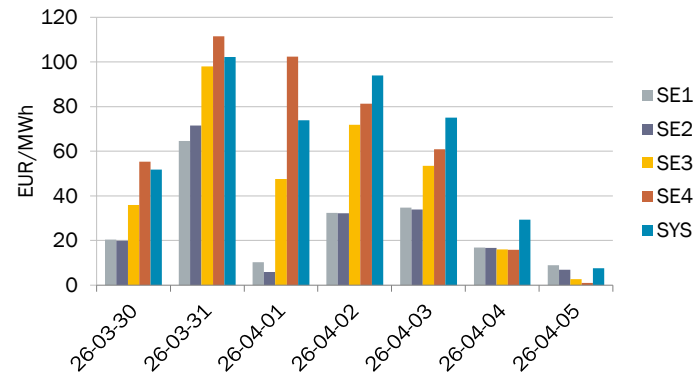
Fysisk handel - dygnspriser

Källa: Nord Pool, EEX och EPEX

Figur 3. Systempriset på Nord Pool*



Figur 4. Spotpriser Sverige och systempriset på Nord Pool



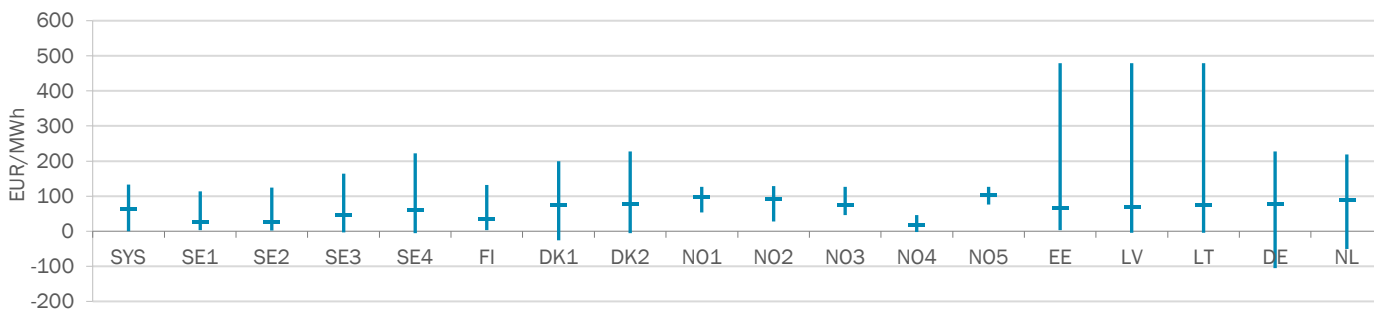
Tabell 3. Spotpriser, EUR/MWh

Vecka 14	SYS	SE1	SE2	SE3	SE4	FI	DK1	DK2	N01	N02	N03	N04	N05	EE	LV	LT	DE	NL
Måndag	51,8	20,4	19,9	35,9	55,4	21,7	56,6	57,9	94,5	91,5	72,5	15,4	101,1	137,5	137,5	144,5	58,4	59,4
Tisdag	102,1	64,7	71,6	98,0	111,5	83,2	111,8	115,0	110,5	110,7	97,7	22,1	110,0	120,5	120,8	121,2	117,8	121,2
Onsdag	73,9	10,3	6,0	47,5	102,4	12,6	138,7	144,1	115,1	115,7	72,7	11,2	113,7	47,4	79,0	97,5	144,2	143,3
Torsdag	93,9	32,3	32,2	71,9	81,3	56,2	105,6	109,7	106,9	107,3	83,3	20,0	106,1	71,7	72,7	75,0	114,0	123,7
Fredag	75,0	34,8	33,8	53,4	60,9	42,3	80,2	78,5	91,2	88,6	78,1	24,4	98,6	46,3	51,7	54,2	84,6	89,6
Lördag	29,3	16,8	16,7	16,1	15,9	18,3	31,0	29,9	84,4	72,2	64,9	17,5	96,3	18,3	15,8	15,8	33,1	70,2
Söndag	7,6	8,9	6,9	2,6	1,0	8,4	1,0	1,9	73,1	43,0	53,2	16,9	103,7	8,3	2,1	2,1	-16,3	14,5
Veckomedel	62,0	26,9	26,7	46,5	61,2	34,7	75,0	76,7	96,5	89,9	74,6	18,2	104,2	64,3	68,5	72,9	76,6	88,8
Medel föregående vecka	45,1	13,6	10,9	33,3	61,7	14,1	80,6	78,0	99,3	96,3	65,6	14,7	107,0	43,3	48,8	64,6	88,0	87,2
Förändring från vecka 13	16,9	13,3	15,8	13,2	-0,5	20,6	-5,6	-1,3	-2,7	-6,5	9,1	3,5	-2,8	21,0	19,8	8,3	-11,5	1,7
Förändring från vecka 13	37%	98%	145%	40%	-1%	147%	-7%	-2%	-3%	-7%	14%	24%	-3%	49%	41%	13%	-13%	2%

Fysisk handel - timpriser

Källa: Nord Pool, EEX, EPEX

Figur 5. Spann mellan högsta och lägsta timpris med markering för medelvärde, för respektive spotområde för veckan.



Tabell 4. Högsta och lägsta timpris för respektive spotområde för veckan, EUR/MWh

Vecka 14	SYS	SE1	SE2	SE3	SE4	FI	DK1	DK2	N01	N02	N03	N04	N05	EE	LV	LT	DE	NL
Högst	132,5	113,6	124,7	164,2	222,2	132,0	200,0	226,9	127,0	128,8	126,7	45,5	126,5	478,9	478,9	479	227,0	218,3
Lägst	0,1	2,7	1,9	-3,4	-5,4	2,7	-25,5	-6,0	53,1	27,4	46,5	-2,7	76,4	2,7	-4,4	-4,4	-105,2	-50,4

Finansiell handel - terminspris

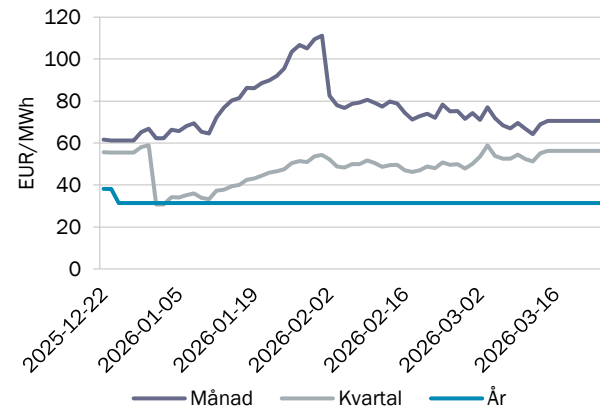
Data saknas från 25/3

Källa: Nasdaq OMX

Tabell 5. Terminspriser Norden, EUR/MWh

Vecka 14	maj	kvartal 3	år 2027
Måndag			
Tisdag			
Onsdag			
Torsdag			
Fredag			
Veckomedel			
Förändring från vecka 13			

Figur 6. Terminspris Norden, stängningskurs



Finansiell handel - EPAD

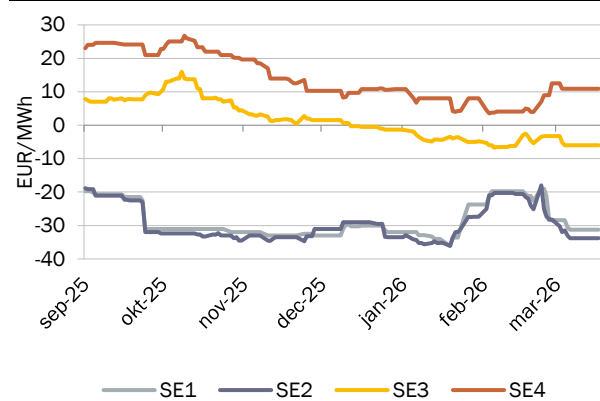
Data saknas från 25/3

Källa: Nasdaq OMX

Tabell 6. EPAD:s Sverige för kommande månad, EUR/MWh

Vecka 14	Nästa månad år 2026			
	SE1	SE2	SE3	SE4
Måndag				
Tisdag				
Onsdag				
Torsdag				
Fredag				
Veckomedel				
Förändring från vecka 13				

Figur 7. EPAD:s Sverige för kommande månad, stängningskurs



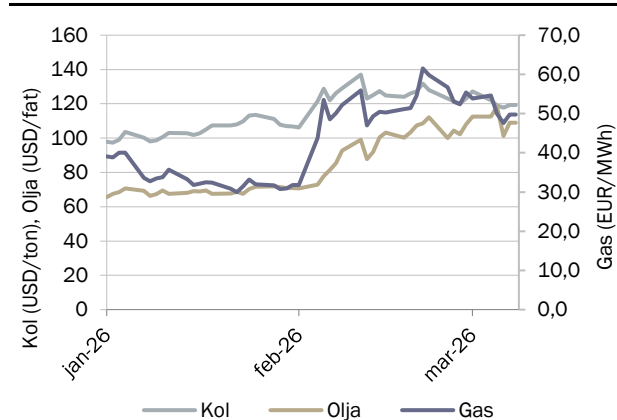
Finansiell handel - bränslen

Källa: SKM - Kol (API2), Olja (Brent), Gas (Dutch TTF)

Tabell 7. Terminspriser för kommande månad bränslen

Vecka 14	Nästa månad år 2026		
	Kol (USD/ton)	Olja (USD/fat)	Gas (EUR/MWh)
Måndag	122,0	112,6	54,6
Tisdag	119,0	118,4	50,0
Onsdag	117,8	101,2	47,6
Torsdag	119,3	109,0	49,8
Fredag	119,3	109,0	49,8
Veckomedel	119,5	110,0	50,4
Förändring från vecka 13	-2,8%	4,3%	-7,2%

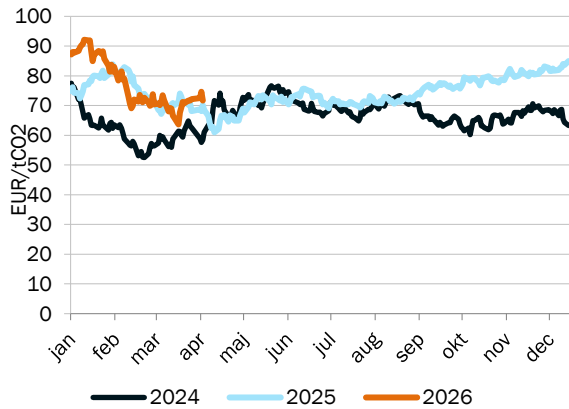
Figur 8. Terminspris för kommande månad kol, gas och olja, stängningskurs



Finansiell handel - utsläppsrätter

Källa: SKM

Figur 9. Pris på utsläppsrätter, stängningskurs



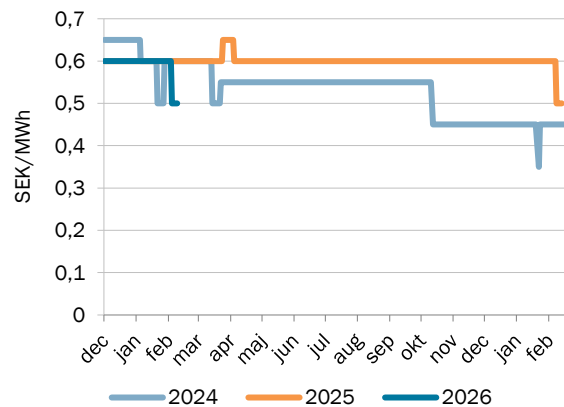
Tabell 8. Priset på utsläppsrätter, EUR/tCO2

Vecka 14	
Veckomedel	72,8
Förändring från vecka 13	2,6%

Finansiell handel - elcertifikat

Källa: SKM

Figur 10. Pris på elcertifikat mars nästa år, stängningskurs



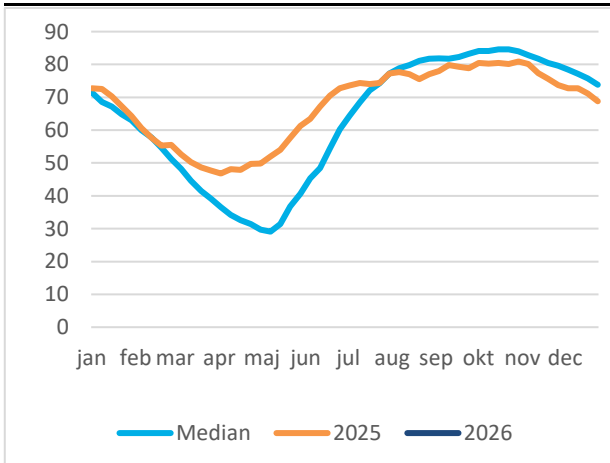
Tabell 9. Priset på elcertifikat, SEK/MWh

Vecka 14	
	Saknas data från 14/3
Veckomedel	
Förändring från vecka 13	

Prispåverkande faktor - magasinfullnadsgrad

Källa: Nord Pool

Figur 11. Magasinfullnadsgrad i Norden

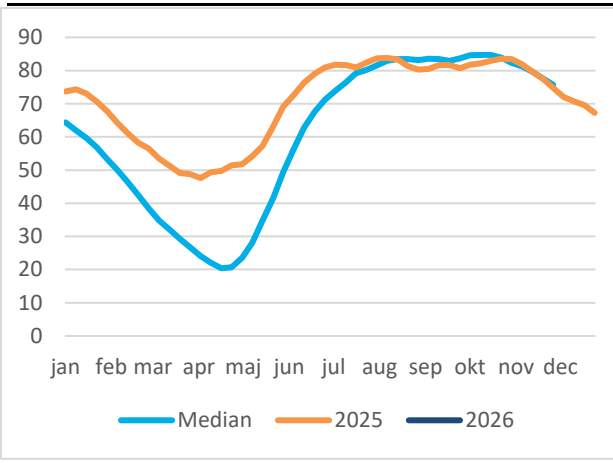


Tabell 10. Ingående magasinfullnadsgrad i Norden

Saknas data

Vecka 14	
Magasinfullnadsgrad	33,70
Förändring från vecka 13	-1,10 %-enheter
Normal	34,20
Total	121 429

Figur 12. Magasinfullnadsgrad i Sverige



Tabell 11. Ingående magasinfullnadsgrad i Sverige

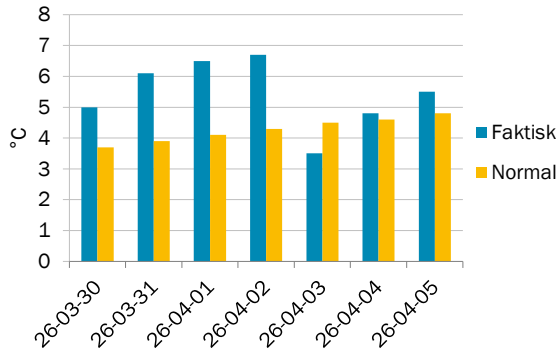
Saknas data

Vecka 14	
Magasinfullnadsgrad	27,50
Förändring från vecka 13	-1,40 %-enheter
Normal	26,70
Total	33 675

Prispåverkande faktor - temperatur

Källa: SKM

Figur 13. Temperatur i Sverige, dygnsmedel



Tabell 12. Temperatur, °C

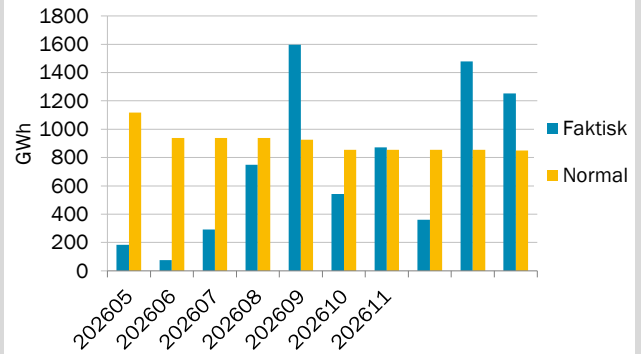
Vecka 14	Temperatur
Veckomedel	5,4
Normal temperatur*	4,3

*Medelvärdet för veckan under en 30-års period.

Prispåverkande faktor - nederbörd

Källa: SKM

Figur 14. Nederbörd i Sverige, veckomedel



Tabell 13. Nederbörd, GWh

Vecka 14	Nederbörd
Veckomedel	1253
Normal nederbörd*	849

*Medelvärdet för veckan under en 30-års period

Kolumn1 Kolumn2 Kolumn3 Kolumn4 Kolumn5

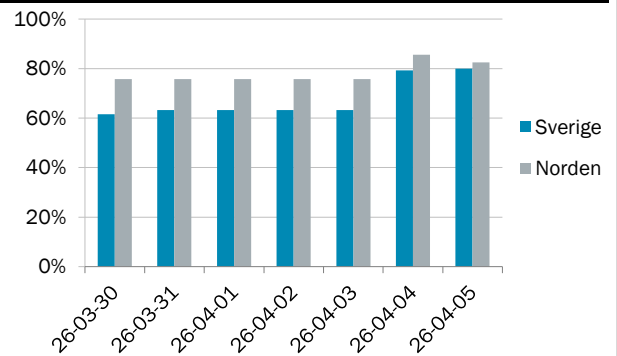
Prispåverkande faktor - tillgänglig kärnkraft

Tabell 14. Status för nordisk kärnkraft, veckomedel

Vecka 14	Tillgänglighet (Procent)	Tillgänglighet från vecka 13 (MW)
Norden	78%	8 888
Sverige	68%	4 742
Forsmark 1	100%	1 092
Forsmark 2	100%	1 120
Forsmark 3	28%	326
Oskarshamn 3	0%	0
Ringhals 3	100%	1 074
Ringhals 4	99%	1 113
Finland	94%	4 146
Olkiluoto 1	100%	890
Olkiluoto 2	76%	676
Olkiluoto 3	98%	1 570

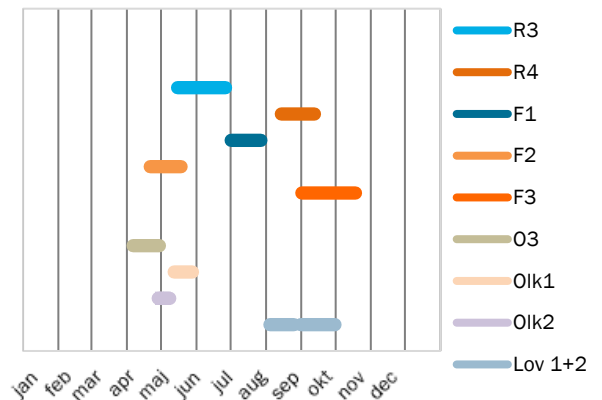
Källa: SKM

Figur 15. Tillgänglighet i nordisk och svensk kärnkraft



Figur 16. Planerade revisioner i nordisk kärnkraft

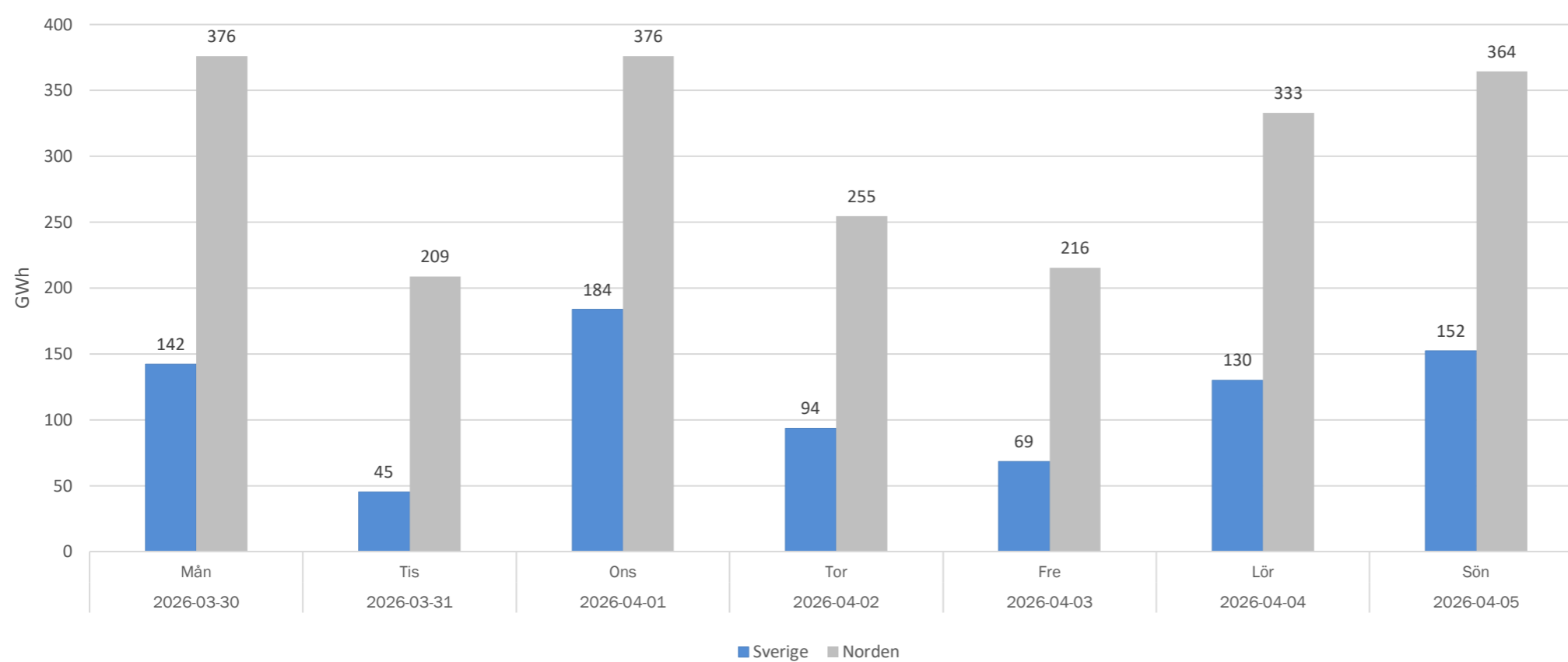
Saknas data



Prispåverkande faktor - Vindkraftsproduktion

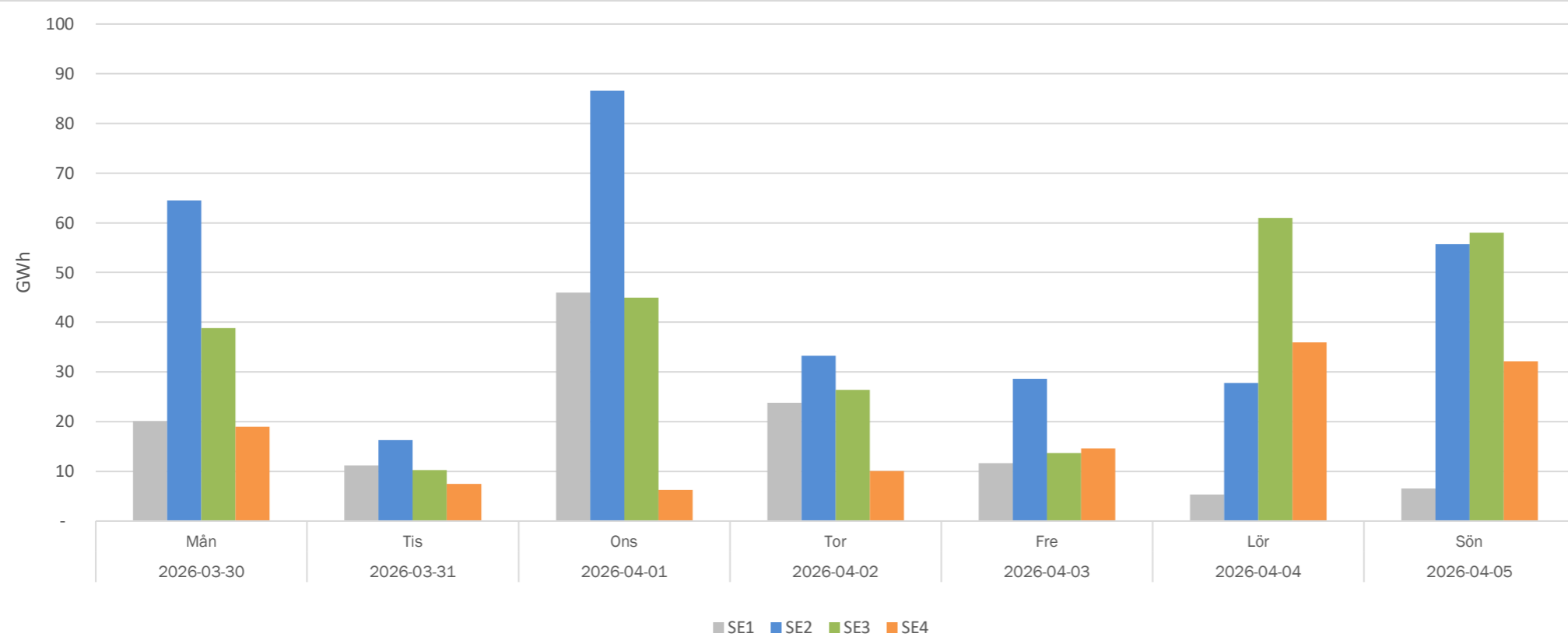
Källa: SKM

Figur 17. Vindkraftsproduktion i Sverige och Norden per dag, GWh



*Havsbaserad vindkraftsproduktion i Norge är inte inkluderad

Figur 18. Vindkraftsproduktion i respektive elområde i Sverige per dag, GWh



Tabell 15. Vindkraftsproduktion i respektive elområde, GWh

Vecka 14	SE1	SE2	SE3	SE4	Totalt
Måndag	20	64	39	19	142
Tisdag	11	16	10	8	45
Onsdag	46	87	45	6	184
Torsdag	24	33	26	10	94
Fredag	12	29	14	15	69
Lördag	5	28	61	36	130
Söndag	7	56	58	32	152
Total produktion per elområde	125	313	253	126	816

Tabell 16. Total vindkraftsproduktion i Sverige, GWh

Vecka 14	816
Vecka 13	1 109
Förändring från vecka 13	-26%

Tabell 17. Total vindkraftsproduktion i Norden, GWh

Vecka 14	2 128
Vecka 13	2 900
Förändring från vecka 13	-27%

Utbud och efterfrågan

Källa: Nord Pool

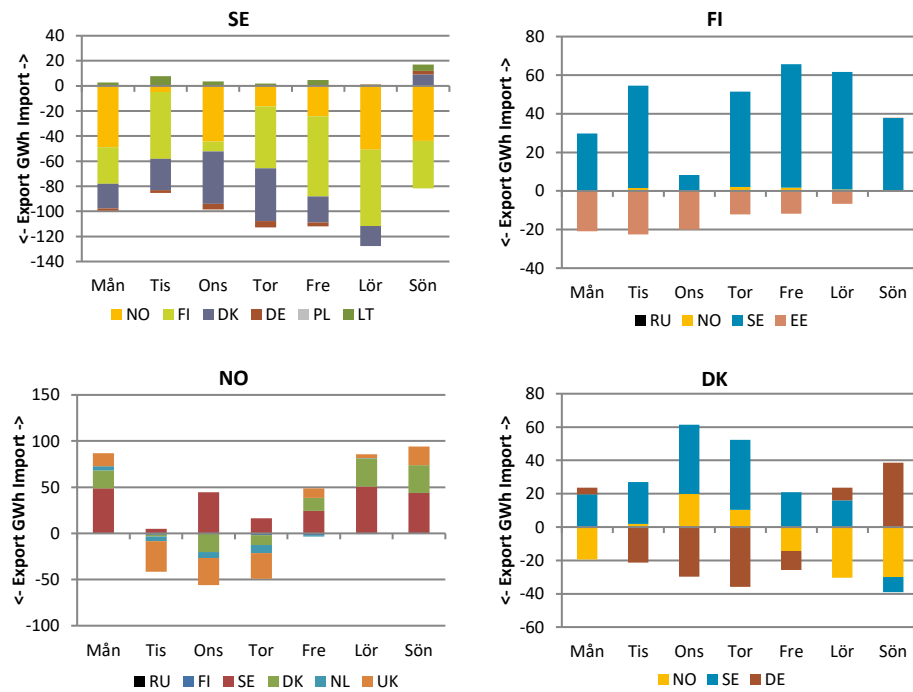
Tabell 19. Produktion och användning i Norden, GWh

Vecka 13	Användning	Produktion	Vattenkraft	Vindkraft	Kärnkraft	Övrig värmekraft
Sverige	2746	3350	1197	1109	717	277
Förändring från vecka 12	2,2%	0,0%	14,3%	-10,0%	-4,3%	-8,6%
Norge	2849	2421	2018	373		31
Förändring från vecka 12	0,3%	-12,4%	-13,5%	-7,0%		3,3%
Finland	1808	1921	179	810	687	245
Förändring från vecka 12	-2,7%	0,6%	17,8%	1,0%	0,2%	-9,2%
Danmark	785	897		561		179
Förändring från vecka 12	-2,4%	47,7%		117,2%		-25,7%
Norden	8188	8589	3394	2852	1404	732
Förändring från vecka 12	0,0%	-0,5%	-3,9%	5,9%	-2,2%	-13,2%

Krafthandel

Källa: Nord Pool

Figur 20. Krafthandel till, från respektive land i Norden



Nordiska länder, veckomedel, GWh

Vecka 14	Netto
Sverige	-678
Finland	216
Norge	241
Danmark	-23
Estland	76
Lettland	-45
Litauen	27

Tabell 21. Krafthandel till och från Norden, veckomedel, GWh

Vecka 14	Netto
Nederländerna	-17
Polen	0
Ryssland	D
Tyskland	-49
Storbritannien	-95

Om Läget på elmarknaden

Marknadsrapporten beskriver prisutvecklingen på den fysiska marknaden (råkraftsmarknaden) med bland annat utvecklingen för spotpriserna i Sverige och systempriset i Norden. Den finansiella marknaden beskrivs genom prisutvecklingen för terminer och EPAD. Priset på el sätts i balans mellan utbud (produktion) och efterfrågan (användning) vilka i sin tur påverkas av flertalet faktorer. I rapporten beskrivs det aktuella marknadsläget för några av de faktorer som påverkar priset i Sverige och Norden.

Förteckning över förkortningar och namn

Baltic Cable	Överföringslinje mellan Sverige (SE4) och Tyskland (DE)
DE	Tyskland
DK1	Prisområde 1 Danmark Jylland
DK2	Prisområde 2 Danmark Själland
DS Futures	Deferred Settlement Futures. Kontrakt med ackumulerad vinst/förlust som avräknas under leveransperioden.
EE	Estland
EEX (Phelix)	European Energy Exchange (Phelix) är en marknadsplats för grossistmarknaden i Tyskland
EPAD	Electricity price area differential. Differenskontrakt baserat på skillnad i pris mellan prisområden.
EPEX	Marknadsplats som erbjuder handels- och clearingtjänster för grossistmarknaderna i Norden, Frankrike, Nederländerna, Storbritannien, Belgien, Österrike och Schweiz.
Fenno Skan	Överföringslinje mellan Sverige (SE3) och Finland (FI)
FI	Finland
FR	Frankrike
ICE	Intercontinental Exchange. ICE Futures Europa är marknadsplats för bland annat termins- och optionskontrakt för råolja och raffinerad olja, räntor, aktiederivat, naturgas, kol, samt utsläpp.
Kontek	Överföringslinje mellan Danmark (DK2) och Tyskland (DE)
Konti-Skan	Överföringslinje mellan Sverige (SE3) och Danmark (DK1)
LT	Litauen
LV	Lettland
Nasdaq OMX	NASDAQ OMX Commodities är marknadsplats för kontantavräknade derivatkontrakt i, bland annat, de nordiska, tyska, holländska och brittiska kraftmarknaderna, såsom terminer och EPAD-kontrakt.
NL	Nederländerna
NO1	Prisområde 1 Norge Oslo
NO2	Prisområde 2 Norge Kristiansand
NO3	Prisområde 3 Norge Trondheim
NO4	Prisområde 4 Norge Tromsø
NO5	Prisområde 5 Norge Bergen
Nord Pool	Marknadsplats för grossistmarknaderna i Sverige och övriga Norden samt Baltikum, Storbritannien, Tyskland, Österrike, Polen, Nederländerna, Belgien och Frankrike. Ägs av Euronext tillsammans med de nordiska och baltiska stamnätsoperatörerna.
PL	Polen
RU	Ryssland
SE1	Prisområde 1 Sverige Luleå
SE2	Prisområde 2 Sverige Sundsvall
SE3	Prisområde 3 Sverige Stockholm
SE4	Prisområde 4 Sverige Malmö
Skagerrak	Överföringslinje mellan Norge (NO2) och Danmark (DK1)
SKM	Svensk Kraftmäklning. Marknadsplats för handel med nordiska elcertifikat.
Storebælt	Överföringslinje mellan Jylland i Danmark (DK1) och Själland i Danmark (DK2)