

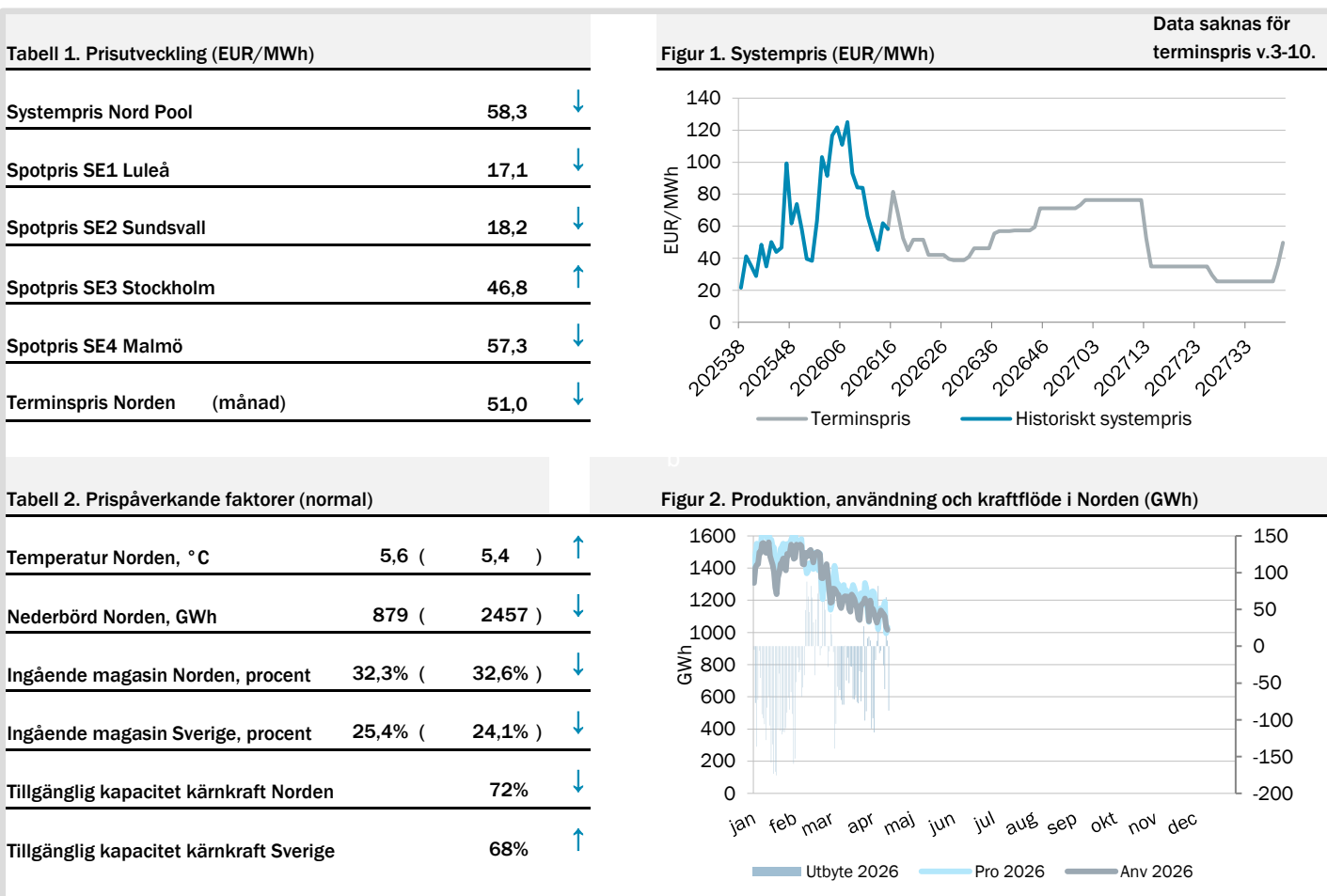


Läget på elmarknaden är en marknadsrapport från Energimarknadsinspektionen (Ei). Här rapporterar vi föregående veckas utveckling på elmarknaden.

Vecka 15 år 2026

Sjunkande terminspriser på olja, gas och kol.

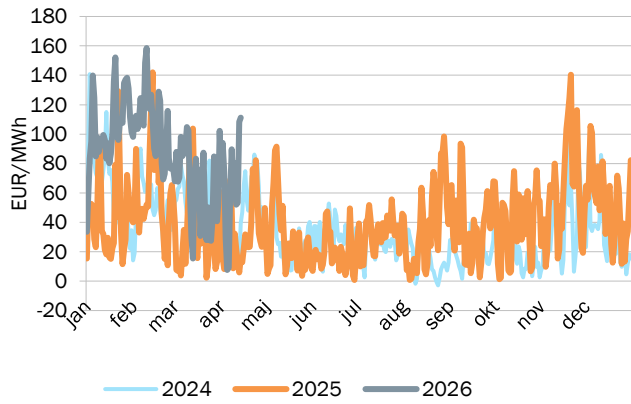
Systempriset minskade med 6 procent jämfört med föregående vecka och veckomedel landade på 58,3 EUR/MWh. Spotpriset i elområde SE1 minskade med 37 procent där medel blev 17,1 EUR/MWh. I SE2 minskade spotpriset med 32 procent och veckomedel var 18,2 EUR/MWh medan spotpriset ökade med 1 procent i SE3 där medel blev 46,8 EUR/MWh. I SE4 minskade spotpriset med 6 procent där medel blev 57,3 EUR/MWh. Terminspriserna på kol minskade med 6,2 procent och hade ett veckomedel på 112,1 USD/ton, oljepriset minskade med 8,2 procent och veckomedlet landade på 101 USD/fat, gaspriset sjönk med 6 procent där veckomedel blev 47,3 EUR/MWh. I Sverige låg medeltemperaturen på 5,6 grader vilket är något varmare än normalen (5,4 grader). I Sverige låg den tillgängliga kärnkraften på i genomsnitt 68 procent och i Norden låg den på 72 procent. Vindkraftsproduktionen i Sverige ökade med 20 procent och i Norden ökade vindkraften med 2 procent jämfört med föregående vecka.



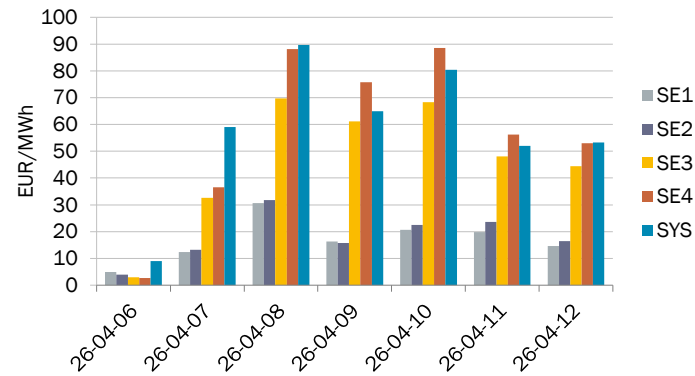
Fysisk handel - dygnspriser

Källa: Nord Pool, EEX och EPEX

Figur 3. Systempriset på Nord Pool*



Figur 4. Spotpriser Sverige och systempriset på Nord Pool



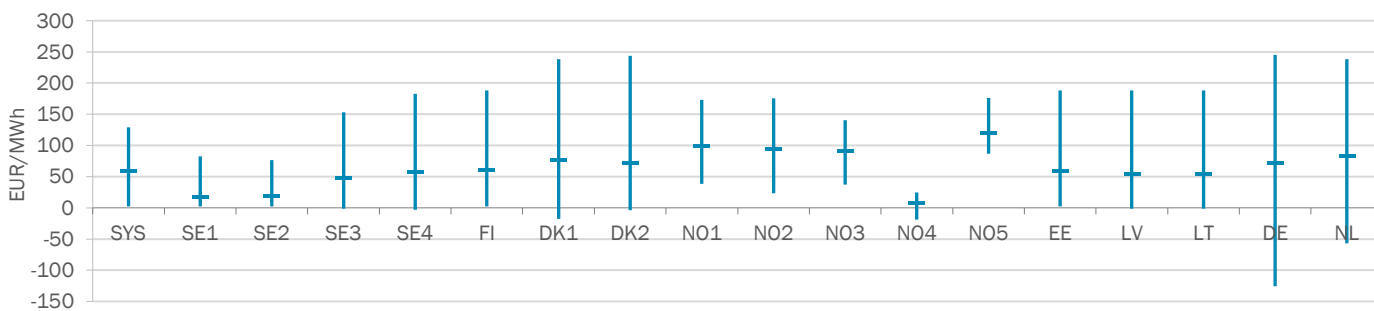
Tabell 3. Spotpriser, EUR/MWh

Vecka 15	SYS	SE1	SE2	SE3	SE4	FI	DK1	DK2	N01	N02	N03	N04	N05	EE	LV	LT	DE	NL
Måndag	9,0	4,9	4,0	3,0	2,7	7,9	24,0	5,5	75,1	79,1	54,7	9,4	101,5	7,9	2,9	2,9	3,0	78,7
Tisdag	59,1	12,4	13,2	32,6	36,6	22,6	90,4	79,1	109,0	104,0	85,4	17,0	117,0	27,4	26,9	26,9	89,9	89,2
Onsdag	89,7	30,7	31,8	69,8	88,2	75,0	100,2	100,2	113,3	111,5	106,5	14,5	124,4	63,4	59,8	59,8	87,0	86,4
Torsdag	65,0	16,3	15,7	61,2	75,7	90,2	77,1	80,2	100,3	96,8	95,5	4,9	122,6	91,2	67,0	67,0	81,6	79,9
Fredag	80,4	20,6	22,5	68,3	88,5	88,4	113,2	110,7	111,3	108,6	101,6	4,1	124,8	92,0	88,9	88,9	119,6	117,3
Lördag	51,9	19,8	23,6	48,1	56,2	80,0	52,5	57,5	88,6	75,6	98,6	8,6	123,3	70,6	74,5	74,5	46,6	59,1
Söndag	53,3	14,7	16,4	44,5	53,1	63,4	75,2	67,9	98,2	85,9	95,0	-3,7	121,5	55,4	55,4	55,4	79,7	73,1
Veckomedel	58,3	17,1	18,2	46,8	57,3	61,1	76,1	71,6	99,4	94,5	91,0	7,8	119,3	58,3	53,6	53,6	72,5	83,4
Medel föregående vecka	62,0	26,9	26,7	46,5	61,2	34,7	75,0	76,7	96,5	89,9	74,6	18,2	104,2	64,3	68,5	72,9	76,6	88,8
Förändring från vecka 14	-3,6	-9,8	-8,6	0,3	-3,9	26,4	1,1	-5,1	2,9	4,6	16,4	-10,4	15,1	-6,0	-14,9	-19,3	-4,1	-5,4
Förändring från vecka 14 (%)	-6%	-37%	-32%	1%	-6%	76%	1%	-7%	3%	5%	22%	-57%	14%	-9%	-22%	-26%	-5%	-6%

Fysisk handel - timpriser

Källa: Nord Pool, EEX, EPEX

Figur 5. Spann mellan högsta och lägsta timpris med markering för medelvärde, för respektive spotområde för veckan.



Tabell 4. Högsta och lägsta timpris för respektive spotområde för veckan, EUR/MWh

Vecka 15	SYS	SE1	SE2	SE3	SE4	FI	DK1	DK2	N01	N02	N03	N04	N05	EE	LV	LT	DE	NL
Högst	129,2	82,8	76,5	153,1	183,0	188,2	238,2	243,8	173,1	175,4	140,7	24,9	176,4	188,4	188,4	188	245,1	238,1
Lägst	2,3	2,5	2,2	-1,2	-3,0	2,1	-17,9	-3,6	38,2	23,4	37,3	-18,9	86,5	2,1	-1,4	-1,4	-125,6	-56,9

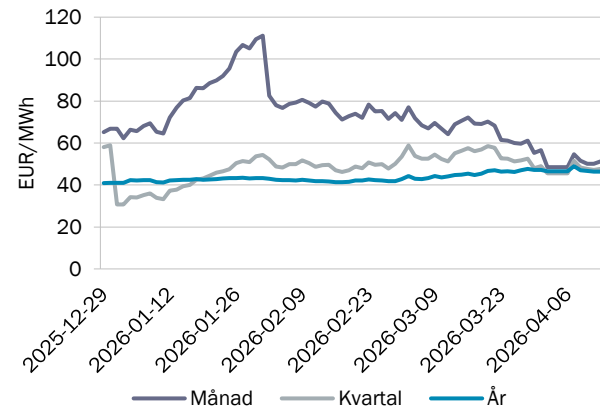
Finansiell handel - terminspris

Källa: Nasdaq OMX

Tabell 5. Terminspriser Norden, EUR/MWh

Vecka 15	maj	kvartal 3	år 2027
Måndag	48,5	45,5	46,6
Tisdag	54,7	51,6	49,0
Onsdag	51,6	48,3	47,0
Torsdag	50,0	47,7	46,7
Fredag	50,2	47,2	46,3
Veckomedel	51,0	48,1	47,1
Förändring från vecka 14	-0,9%	2,9%	0,6%

Figur 6. Terminspris Norden, stängningskurs



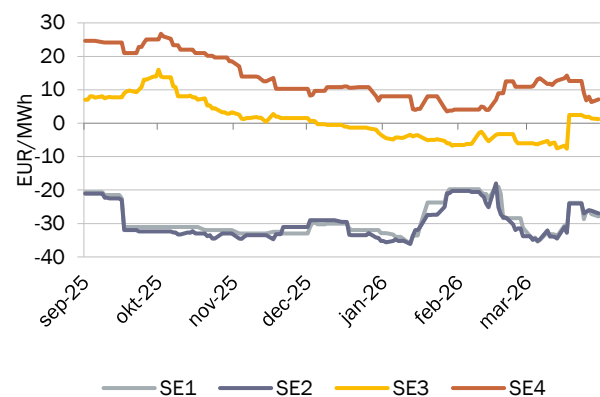
Finansiell handel - EPAD

Källa: Nasdaq OMX

Tabell 6. EPAD:s Sverige för kommande månad, EUR/MWh

Vecka 15	Nästa månad år 2026			
	SE1	SE2	SE3	SE4
Måndag	-23,87	-24,07	2,42	12,59
Tisdag	-28,74	-26,94	2,00	9,02
Onsdag	-26,47	-26,51	1,88	6,83
Torsdag	-26,00	-26,04	1,97	7,96
Fredag	-27,14	-26,18	1,47	6,31
Veckomedel	-26,44	-25,95	1,95	8,54
Förändring från vecka 14	0,46	1,27	3,36	-4,55

Figur 7. EPAD:s Sverige för kommande månad, stängningskurs



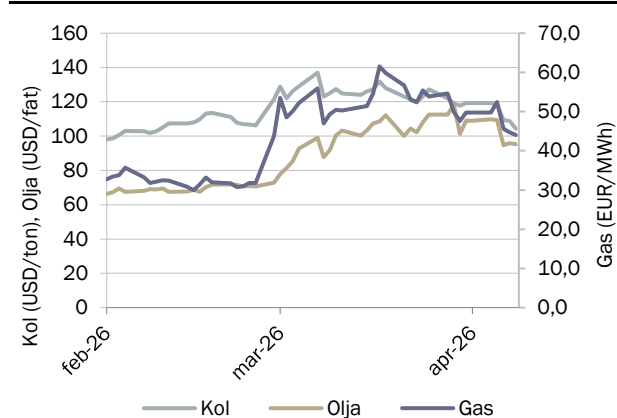
Finansiell handel - bränslen

Källa: SKM - Kol (API2), Olja (Brent), Gas (Dutch TTF)

Tabell 7. Terminspriser för kommande månad bränslen

Vecka 15	Nästa månad år 2026		
	Kol (USD/ton)	Olja (USD/fat)	Gas (EUR/MWh)
Måndag	119,3	109,8	49,8
Tisdag	118,4	109,3	52,4
Onsdag	109,5	94,8	45,6
Torsdag	108,8	95,9	44,7
Fredag	104,5	95,2	44,0
Veckomedel	112,1	101,0	47,3
Förändring från vecka 14	-6,2%	-8,2%	-6,0%

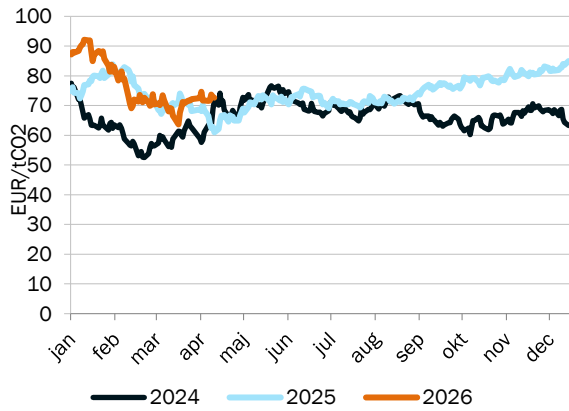
Figur 8. Terminspris för kommande månad kol, gas och olja, stängningskurs



Finansiell handel - utsläppsrätter

Källa: SKM

Figur 9. Pris på utsläppsrätter, stängningskurs



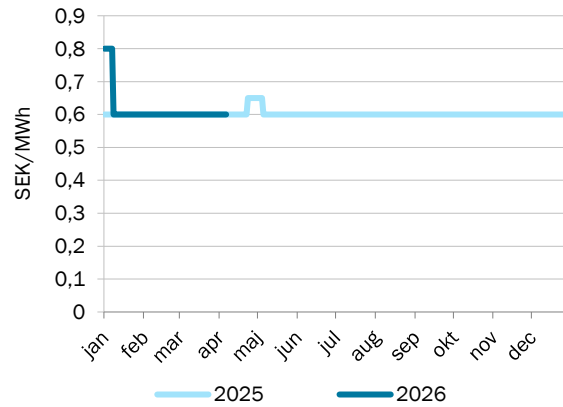
Tabell 8. Priset på utsläppsrätter, EUR/tCO2

Vecka 15	
Veckomedel	72,3
Förändring från vecka 14	-0,6%

Finansiell handel - elcertifikat

Källa: SKM

Figur 10. Pris på elcertifikat mars nästa år, stängningskurs



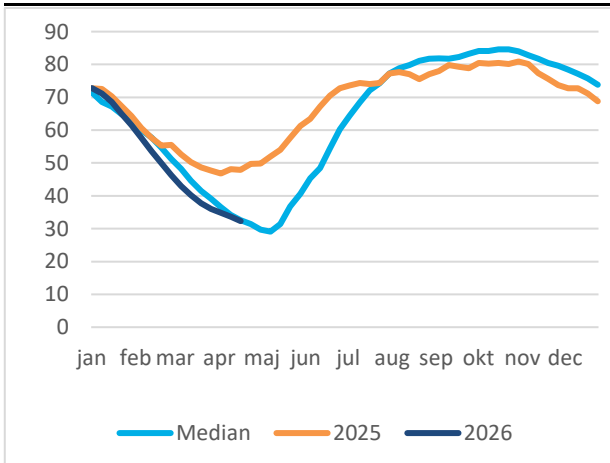
Tabell 9. Priset på elcertifikat, SEK/MWh

Vecka 15	
Veckomedel	0,6
Förändring från vecka 14	0,0%

Prispåverkande faktor - magasinifyllnadsgrad

Källa: Nord Pool

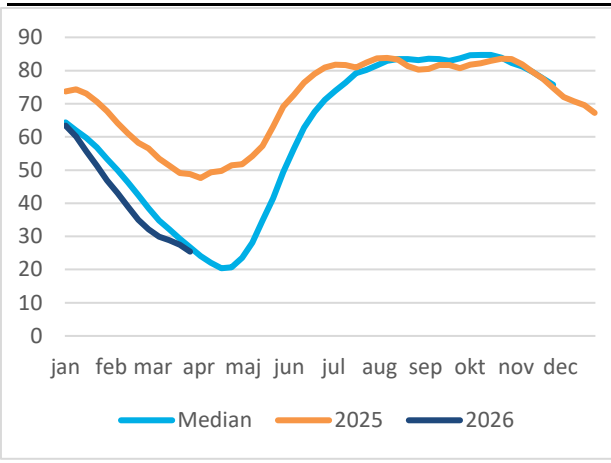
Figur 11. Magasinifyllnadsgrad i Norden



Tabell 10. Ingående magasinifyllnadsgrad i Norden

Vecka 15	
Magasinifyllnadsgrad	32,30
Förändring från vecka 14	-1,40 %-enheter
Normal	32,60
Total	121 429

Figur 12. Magasinifyllnadsgrad i Sverige



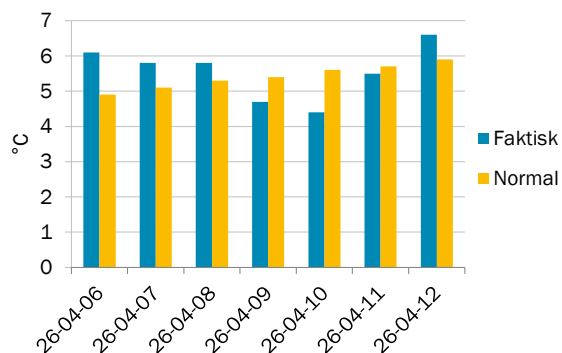
Tabell 11. Ingående magasinifyllnadsgrad i Sverige

Vecka 15	
Magasinifyllnadsgrad	25,40
Förändring från vecka 14	-2,10 %-enheter
Normal	24,10
Total	33 675

Prispåverkande faktor - temperatur

Källa: SKM

Figur 13. Temperatur i Sverige, dygnsmedel



Tabell 12. Temperatur, °C

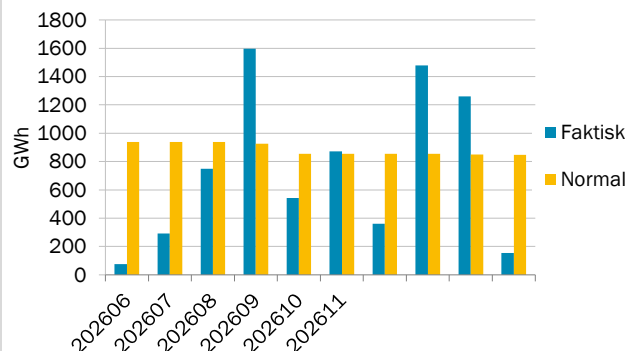
Vecka 15	Temperatur
Veckomedel	5,6
Normal temperatur*	5,4

*Medelvärde för veckan under en 30-års period.

Prispåverkande faktor - nederbörd

Källa: SKM

Figur 14. Nederbörd i Sverige, veckomedel



Tabell 13. Nederbörd, GWh

Vecka 15	Nederbörd
Veckomedel	155
Normal nederbörd*	847

*Medelvärde för veckan under en 30-års period.

Kolumn1 Kolumn2 Kolumn3 Kolumn4 Kolumn5

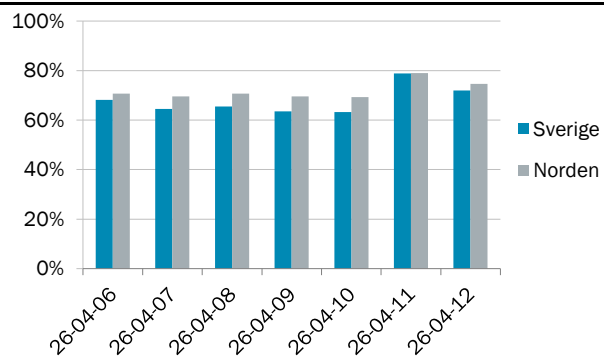
Prispåverkande faktor - tillgänglig kärnkraft

Tabell 14. Status för nordisk kärnkraft, veckomedel

Vecka 15	Tillgänglighet (Procent)	Tillgänglighet från vecka 14 (MW)	Ändring (%)
Norden	72%	8 158	-8,6%
Sverige	68%	4 730	0,3%
Forsmark 1	100%	1 092	
Forsmark 2	93%	1 040	
Forsmark 3	35%	410	
Oskarshamn 3	0%	0	
Ringhals 3	100%	1 074	
Ringhals 4	100%	1 130	
Finland	79%	3 470	-14,1%
Olkiluoto 1	100%	890	
Olkiluoto 2	0%	0	
Olkiluoto 3	98%	1 570	

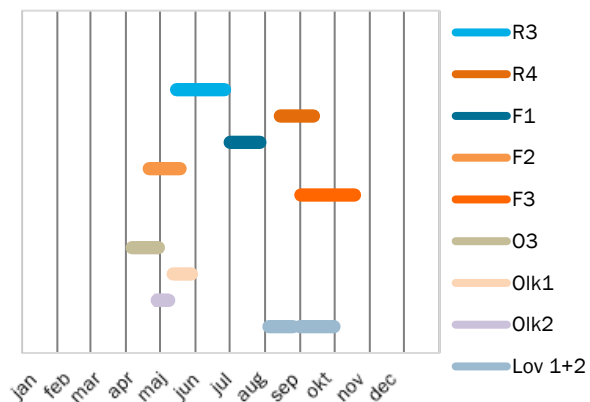
Källa: SKM

Figur 15. Tillgänglighet i nordisk och svensk kärnkraft



Figur 16. Planerade revisioner i nordisk kärnkraft

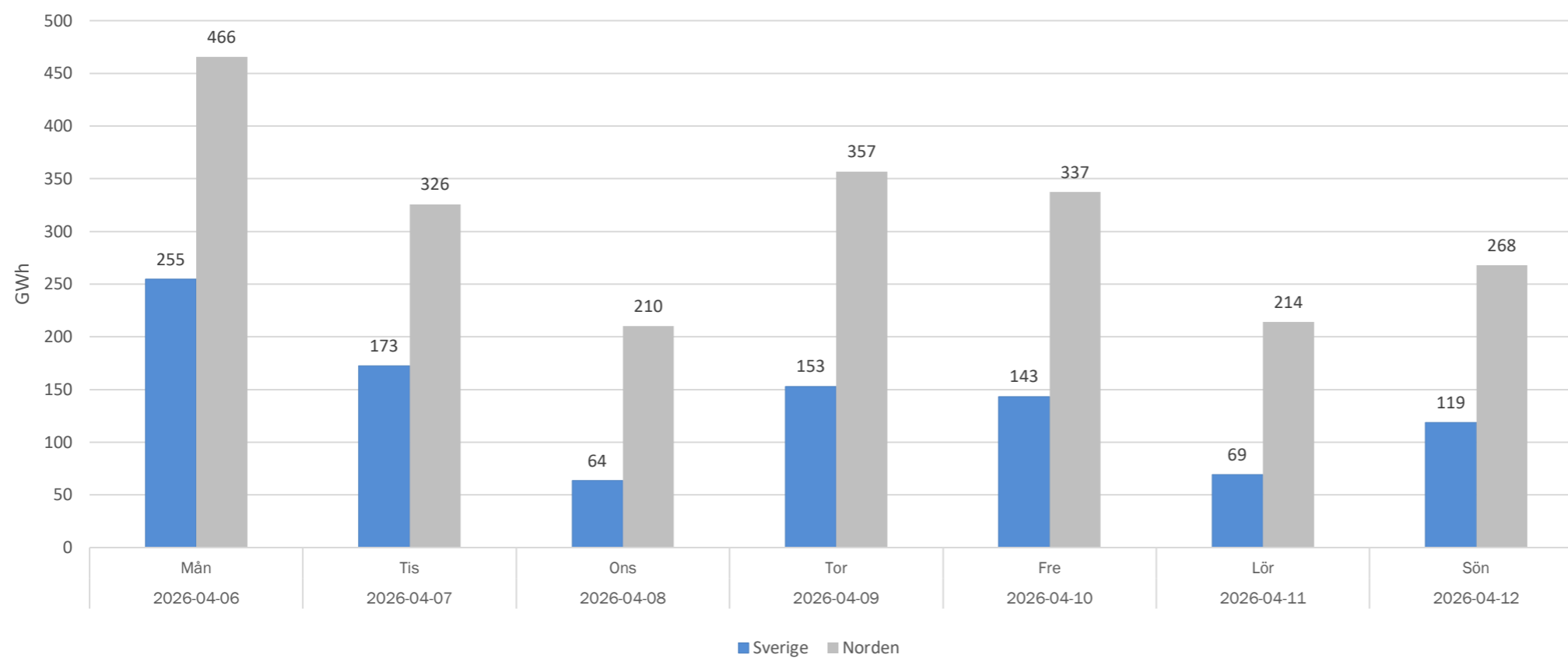
Saknas data



Prispåverkande faktor - Vindkraftsproduktion

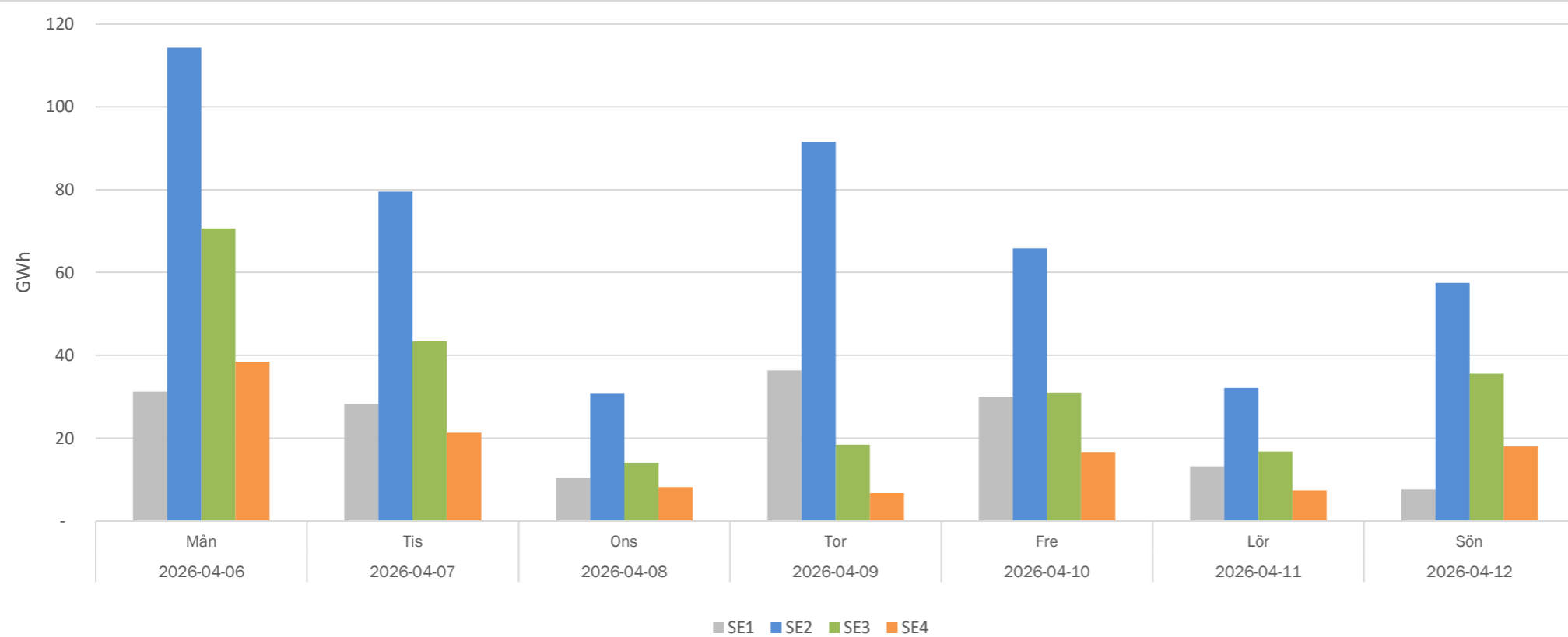
Källa: SKM

Figur 17. Vindkraftsproduktion i Sverige och Norden per dag, GWh



*Havsbaserad vindkraftsproduktion i Norge är inte inkluderad

Figur 18. Vindkraftsproduktion i respektive elområde i Sverige per dag, GWh



Tabell 15. Vindkraftsproduktion i respektive elområde, GWh

Vecka 15	SE1	SE2	SE3	SE4	Totalt
Måndag	31	114	71	38	255
Tisdag	28	80	43	21	173
Onsdag	10	31	14	8	64
Torsdag	36	92	18	7	153
Fredag	30	66	31	17	143
Lördag	13	32	17	7	69
Söndag	8	58	36	18	119
Total produktion per elområde	157	472	230	117	976

Tabell 16. Total vindkraftsproduktion i Sverige, GWh

Vecka 15	976
Vecka 14	816
Förändring från vecka 14	20%

Tabell 17. Total vindkraftsproduktion i Norden, GWh

Vecka 15	2 178
Vecka 14	2 128
Förändring från vecka 14	2%

Utbud och efterfrågan

Källa: Nord Pool

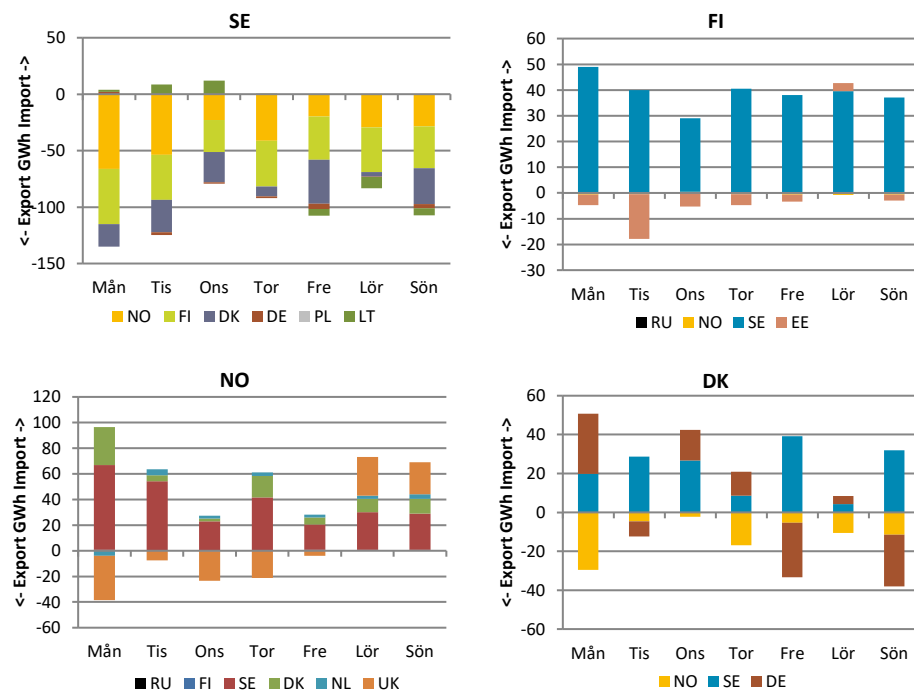
Tabell 19. Produktion och användning i Norden, GWh

Vecka 14	Användning	Produktion	Vattenkraft	Vindkraft	Kärnkraft	Övrig värmekraft
Sverige	2663	3345	1468	806	730	283
Förändring från vecka 13	-3,0%	0,0%	22,6%	-27,3%	1,8%	2,2%
Norge	2732	2517	2141	346		31
Förändring från vecka 13	-4,1%	4,0%	6,1%	-7,2%		3,3%
Finland	1775	1562	215	365	698	284
Förändring från vecka 13	-1,8%	-18,7%	20,3%	-54,9%	1,5%	15,7%
Danmark	735	897		602		174
Förändring från vecka 13	-9,9%	0,0%		7,4%		-2,9%
Norden	7904	8321	3825	2119	1428	771
Förändring från vecka 13	-3,8%	-3,1%	12,7%	-25,7%	1,7%	5,5%

Krafthandel

Källa: Nord Pool

Figur 20. Krafthandel till, från respektive land i Norden



Nordiska länder, veckomedel, GWh

Vecka 15	Netto
Sverige	-704
Finland	237
Norge	359
Danmark	83
Estland	52
Lettland	-37
Litauen	6

Tabell 21. Krafthandel till och från Norden, veckomedel, GWh

Vecka 15	Netto
Nederländerna	14
Polen	0
Ryssland	D
Tyskland	24
Storbritannien	-59

Om Läget på elmarknaden

Marknadsrapporten beskriver prisutvecklingen på den fysiska marknaden (råkraftsmarknaden) med bland annat utvecklingen för spotpriserna i Sverige och systempriset i Norden. Den finansiella marknaden beskrivs genom prisutvecklingen för terminer och EPAD. Priset på el sätts i balans mellan utbud (produktion) och efterfrågan (användning) vilka i sin tur påverkas av flertalet faktorer. I rapporten beskrivs det aktuella marknadsläget för några av de faktorer som påverkar priset i Sverige och Norden.

Förteckning över förkortningar och namn

Baltic Cable	Överföringslinje mellan Sverige (SE4) och Tyskland (DE)
DE	Tyskland
DK1	Prisområde 1 Danmark Jylland
DK2	Prisområde 2 Danmark Själland
DS Futures	Deferred Settlement Futures. Kontrakt med ackumulerad vinst/förlust som avräknas under leveransperioden.
EE	Estland
EEX (Phelix)	European Energy Exchange (Phelix) är en marknadsplats för grossistmarknaden i Tyskland
EPAD	Electricity price area differential. Differenskontrakt baserat på skillnad i pris mellan prisområden.
EPEX	Marknadsplats som erbjuder handels- och clearingtjänster för grossistmarknaderna i Norden, Frankrike, Nederländerna, Storbritannien, Belgien, Österrike och Schweiz.
Fenno Skan	Överföringslinje mellan Sverige (SE3) och Finland (FI)
FI	Finland
FR	Frankrike
ICE	Intercontinental Exchange. ICE Futures Europa är marknadsplats för bland annat termins- och optionskontrakt för råolja och raffinerad olja, räntor, aktiederivat, naturgas, kol, samt utsläpp.
Kontek	Överföringslinje mellan Danmark (DK2) och Tyskland (DE)
Konti-Skan	Överföringslinje mellan Sverige (SE3) och Danmark (DK1)
LT	Litauen
LV	Lettland
Nasdaq OMX	NASDAQ OMX Commodities är marknadsplats för kontantavräknade derivatkontrakt i, bland annat, de nordiska, tyska, holländska och brittiska kraftmarknaderna, såsom terminer och EPAD-kontrakt.
NL	Nederländerna
NO1	Prisområde 1 Norge Oslo
NO2	Prisområde 2 Norge Kristiansand
NO3	Prisområde 3 Norge Trondheim
NO4	Prisområde 4 Norge Tromsø
NO5	Prisområde 5 Norge Bergen
Nord Pool	Marknadsplats för grossistmarknaderna i Sverige och övriga Norden samt Baltikum, Storbritannien, Tyskland, Österrike, Polen, Nederländerna, Belgien och Frankrike. Ägs av Euronext tillsammans med de nordiska och baltiska stamnätsoperatörerna.
PL	Polen
RU	Ryssland
SE1	Prisområde 1 Sverige Luleå
SE2	Prisområde 2 Sverige Sundsvall
SE3	Prisområde 3 Sverige Stockholm
SE4	Prisområde 4 Sverige Malmö
Skagerrak	Överföringslinje mellan Norge (NO2) och Danmark (DK1)
SKM	Svensk Kraftmäklning. Marknadsplats för handel med nordiska elcertifikat.
Storebælt	Överföringslinje mellan Jylland i Danmark (DK1) och Själland i Danmark (DK2)