

Läget på elmarknaden

Energimarknadsinspektionen
Swedish Energy Markets Inspectorate

Foto: Mostphotos.com

Läget på elmarknaden är en marknadsrapport från Energimarknadsinspektionen (Ei). Här rapporterar vi föregående veckas utveckling på elmarknaden.

Vecka 40 år 2023

Ökade priser på EPAD:s i SE1, SE2 och SE4

Systempriset ökade med 43 procent jämfört med föregående vecka och veckomedel landade på 5,4 EUR/MWh. Spotpriset i elområde SE1 och SE2 ökade med 47 procent där medel blev 3,2 EUR/MWh. I elområde SE3 ökade spotpriset med 21 procent och veckomedel blev 6 EUR/MWh. I elområde SE4 sjönk spotpriset med 71 procent och hade ett medel på 6 EUR/MWh. Priserna på EPAD:s ökade med 229,9 procent i SE1 och SE2, minskade med 86,8 procent i SE3 och ökade med 17,6 procent i SE4. Magasinfyllnadsgraden i Norden och Sverige har ökat med 1,9 respektive 2,4 procentenheter och befinner sig nästintill det normala. Medeltemperaturen var något högre än det normala medan nederbörden var något lägre än det normala. I Sverige låg den tillgängliga kärnkraften på 83 procent vilket motsvarar en ökning med 2,5 procent jämfört med föregående vecka.

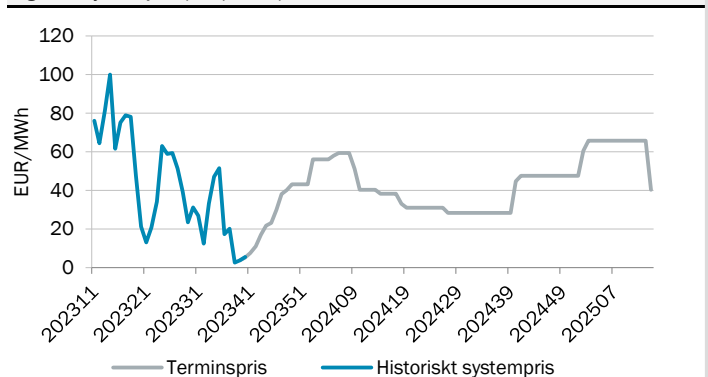
Tabell 1. Prisutveckling (EUR/MWh)

Systempris Nord Pool	5,4	↑
Spotpris SE1 Luleå	3,2	↑
Spotpris SE2 Sundsvall	3,2	↑
Spotpris SE3 Stockholm	6,0	↑
Spotpris SE4 Malmö	6,0	↓
Terminspris Norden (månad)	29,1	↑

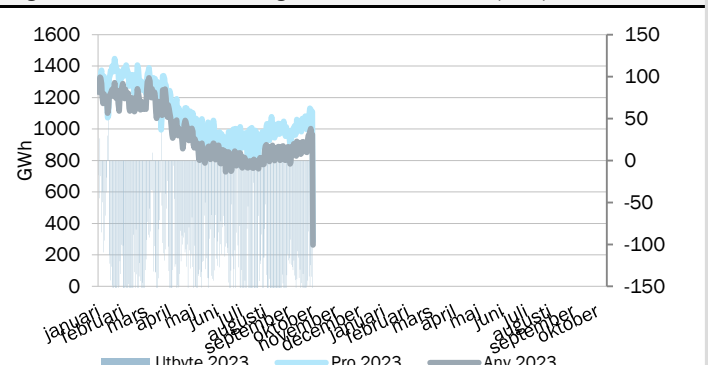
Tabell 2. Prispåverkande faktorer (normal)

Temperatur Norden, °C	10,3 (9,7)	↓
Nederbörd Norden, GWh	5198 (4634)	↓
Ingående magasin Norden, procent	83,9% (84,8%)	↑
Ingående magasin Sverige, procent	83,6% (84,7%)	↑
Tillgänglig kapacitet kärnkraft Norden	86%	↑
Tillgänglig kapacitet kärnkraft Sverige	83%	↑

Figur 1. Systempris (EUR/MWh)



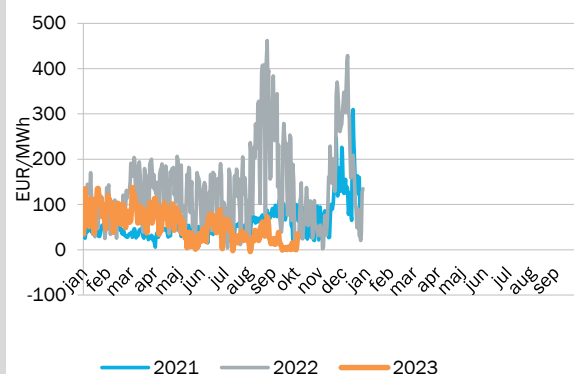
Figur 2. Produktion, användning och kraftflöde i Norden (GWh)



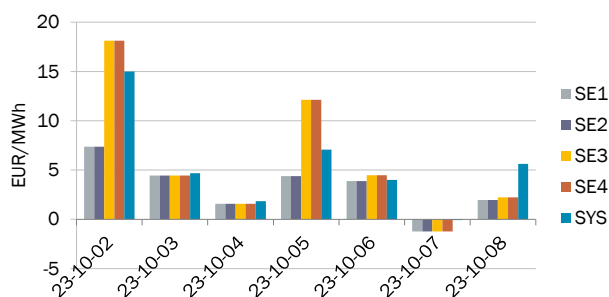
Fysisk handel - dygnspriser

Källa: Nord Pool, EEX och EPEX

Figur 3. Systempriset på Nord Pool*



Figur 4. Spotpriser Sverige och systempriset på Nord Pool



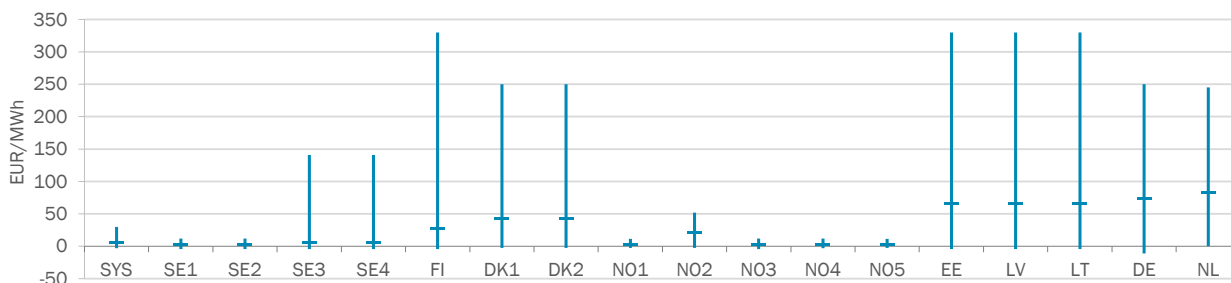
Tabell 3. Spotpriser, EUR/MWh

Vecka 40	SYS	SE1	SE2	SE3	SE4	FI	DK1	DK2	NO1	NO2	NO3	NO4	NO5	EE	LV	LT	DE	NL
Måndag	15,0	7,4	7,4	18,1	18,1	101,4	118,2	118,2	2,7	47,3	5,8	7,1	2,7	149,3	149,3	149,3	118,2	117,8
Tisdag	4,7	4,5	4,5	4,5	4,5	44,2	17,6	18,2	1,7	13,2	4,0	4,5	1,7	72,3	72,3	72,3	23,0	67,9
Onsdag	1,8	1,6	1,6	1,6	1,6	32,1	1,6	1,6	1,4	1,7	1,4	2,3	1,4	57,2	57,2	57,2	69,5	73,9
Torsdag	7,1	4,4	4,4	12,1	12,1	8,4	45,7	45,7	3,3	20,4	4,4	4,4	3,3	75,1	75,1	75,1	101,6	100,5
Fredag	4,0	3,9	3,9	4,5	4,5	4,6	10,4	10,6	2,7	8,4	3,9	3,9	2,7	86,1	86,1	86,1	71,6	75,5
Lördag	-0,1	-1,2	-1,2	-1,2	-1,2	-1,2	25,3	24,0	0,8	12,6	-1,2	-1,1	0,8	7,5	7,5	7,5	45,0	49,5
Söndag	5,6	2,0	2,0	2,2	2,2	2,2	84,6	84,6	3,9	44,3	2,0	2,0	3,9	14,4	14,4	14,4	90,6	93,2
Veckomedel	5,4	3,2	3,2	6,0	6,0	27,4	43,3	43,2	2,4	21,1	2,9	3,3	2,4	66,0	66,0	66,0	74,2	82,6
Medel föregående vecka	3,8	2,2	2,2	4,9	20,3	6,7	76,0	76,6	-0,5	29,9	2,2	2,2	-0,5	90,2	90,2	90,2	106,1	103,2
Förändring från vecka 39	1,6	1,0	1,0	1,0	-14,3	20,7	-32,7	-33,4	2,9	-8,8	0,7	1,1	2,9	-24,2	-24,2	-24,2	-31,9	-20,6
Förändring från vecka 39	43%	47%	47%	21%	-71%	307%	-43%	-44%	-535%	-29%	33%	51%	-535%	-27%	-27%	-27%	-30%	-20%

Fysisk handel - timpriser

Källa: Nord Pool, EEX, EPEX

Figur 5. Spann mellan högsta och lägsta timpris med markering för medelvärde, för respektive spotområde för veckan.



Tabell 4. Högsta och lägsta timpris för respektive spotområde för veckan, EUR/MWh

Vecka 40	SYS	SE1	SE2	SE3	SE4	FI	DK1	DK2	NO1	NO2	NO3	NO4	NO5	EE	LV	LT	DE	NL
Högst	29,9	12,0	12,0	141,0	141,0	329,9	250,3	250,3	11,4	51,9	12,0	12,0	11,4	329,9	329,9	330	250,3	245,1
Lägst	-3,0	-4,3	-4,3	-4,3	-4,3	-4,3	-2,6	-2,6	-2,7	-2,7	-4,3	-3,1	-2,7	-4,3	-4,3	-4,3	-11,1	0,0

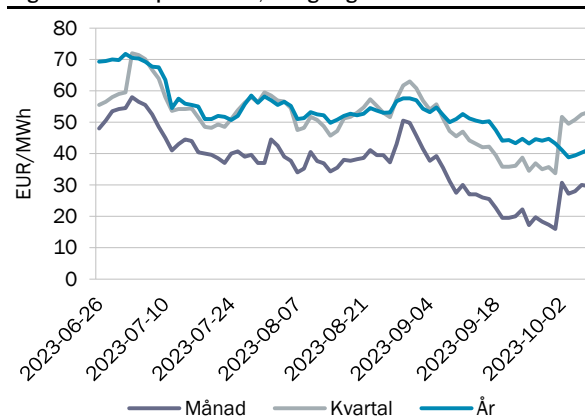
Finansiell handel - terminspris

Källa: Nasdaq OMX

Tabell 5. Terminspriser Norden, EUR/MWh

Vecka 40	november	kvartal 1	år 2024
Måndag	30,7	51,8	41,1
Tisdag	27,3	49,5	38,8
Onsdag	28,0	50,9	39,4
Torsdag	30,0	52,5	40,3
Fredag	29,6	53,3	41,2
Veckomedel	29,1	51,6	40,2
Förändring från vecka 39	64,3%	46,6%	-8,7%

Figur 6. Terminspris Norden, stängningskurs



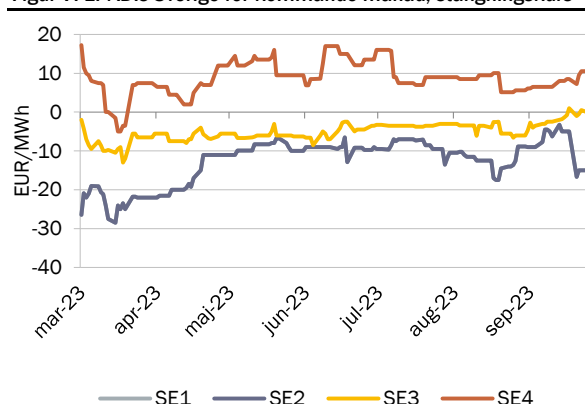
Finansiell handel - EPAD

Källa: Nasdaq OMX

Tabell 6. EPAD:s Sverige för kommande månad, EUR/MWh

Vecka 40	Nästa månad år 2023			
	SE1	SE2	SE3	SE4
Måndag	-16,70	-16,70	-1,00	7,26
Tisdag	-15,00	-15,00	-0,50	9,50
Onsdag	-15,00	-15,00	0,50	10,50
Torsdag	-15,00	-15,00	0,30	10,50
Fredag	-15,00	-15,00	0,05	10,50
Veckomedel	-15,34	-15,34	-0,13	9,65
Förändring från vecka 39	229,9%	229,9%	-86,8%	17,6%

Figur 7. EPAD:s Sverige för kommande månad, stängningskurs



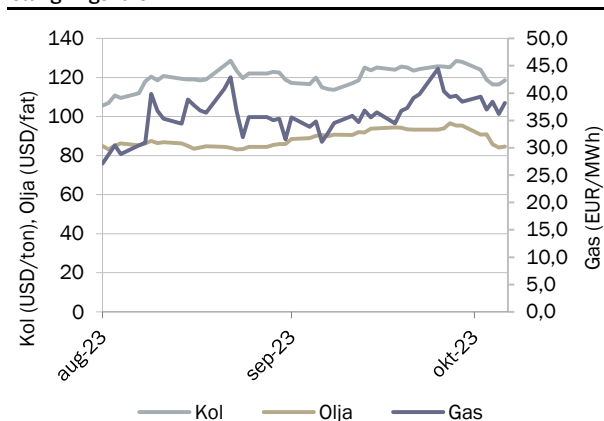
Finansiell handel - bränslen

Källa: SKM - Kol (API2), Olja (Brent), Gas (Dutch TTF)

Tabell 7. Terminspriser för kommande månad bränslen

Vecka 40	Nästa månad år 2023		
	Kol (USD/ton)	Olja (USD/fat)	Gas (EUR/MWh)
Måndag	124,0	90,7	39,4
Tisdag	118,8	90,9	37,0
Onsdag	116,5	85,8	38,5
Torsdag	116,5	84,1	36,2
Fredag	118,5	84,6	38,2
Veckomedel	118,9	87,2	37,8
Förändring från vecka 39	-6,1%	-8,1%	-6,3%

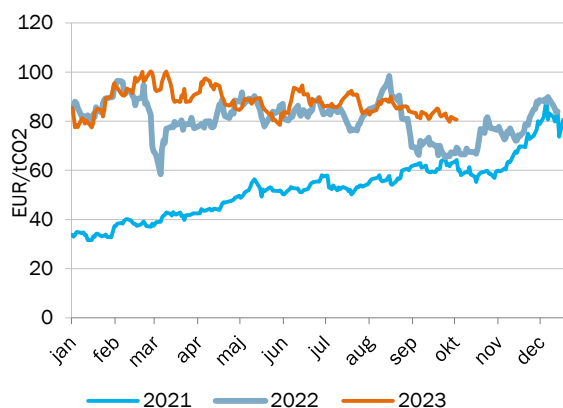
Figur 8. Terminspris för kommande månad kol, gas och olja, stängningskurs



Finansiell handel - utsläppsrätter

Källa: SKM

Figur 9. Pris på utsläppsrätter, stängningskurs



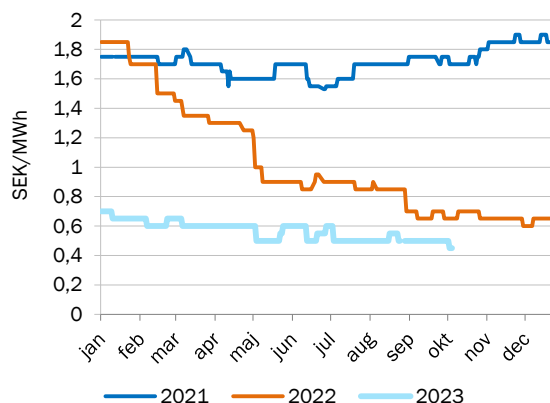
Tabell 8. Priset på utsläppsrätter, EUR/tCO2

Vecka 40	DEC23
Veckomedel	80,8
Förändring från vecka 39	-2,4%

Finansiell handel - elcertifikat

Källa: SKM

Figur 10. Pris på elcertifikat mars nästa år, stängningskurs



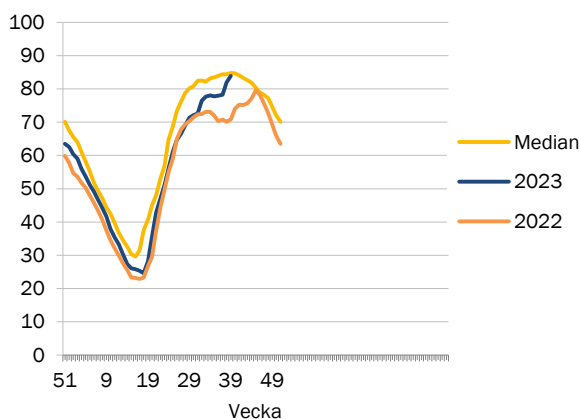
Tabell 9. Priset på elcertifikat, SEK/MWh

Vecka 40	MAR24
Veckomedel	0,5
Förändring från vecka 39	-6,0%

Prispåverkande faktor - magasinfullnadsgrad

Källa: Nord Pool

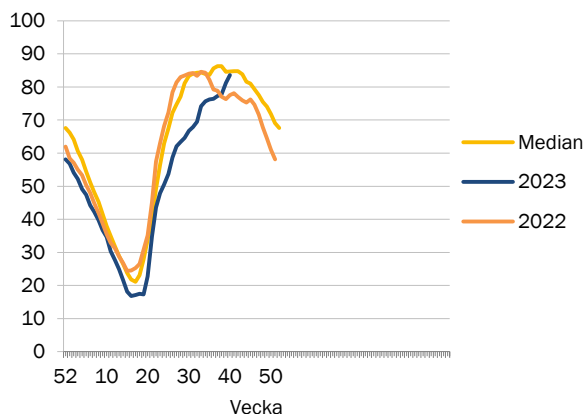
Figur 11. Magasinfullnadsgrad i Norden



Tabell 10. Ingående magasinfullnadsgrad i Norden

Vecka 40	
Magasinfullnadsgrad	83,90
Förändring från vecka 39	1,90 %-enheter
Normal	84,80
Total	121 429

Figur 12. Magasinfullnadsgrad i Sverige



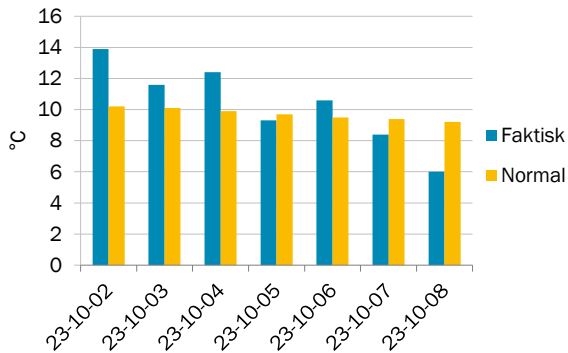
Tabell 11. Ingående magasinfullnadsgrad i Sverige

Vecka 40	
Magasinfullnadsgrad	83,60
Förändring från vecka 39	2,40 %-enheter
Normal	84,70
Total	33 675

Prispåverkande faktor - temperatur

Källa: SKM

Figur 13. Temperatur i Sverige, dygnsmedel



Tabell 12. Temperatur, °C

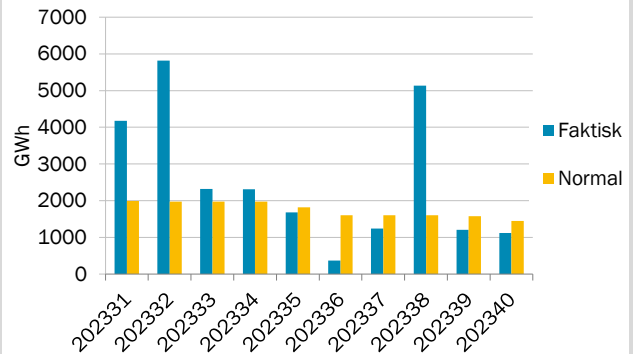
Vecka 40	Temperatur
Veckomedel	10,3
Normal temperatur*	9,7

*Medelvärde för veckan under en 30-års period.

Prispåverkande faktor - nederbörd

Källa: SKM

Figur 14. Nederbörd i Sverige, veckomedel



Tabell 13. Nederbörd, GWh

Vecka 40	Nederbörd
Veckomedel	1122
Normal nederbörd*	1449

*Medelvärde för veckan under en 30-års period

Prispåverkande faktor - tillgänglig kärnkraft

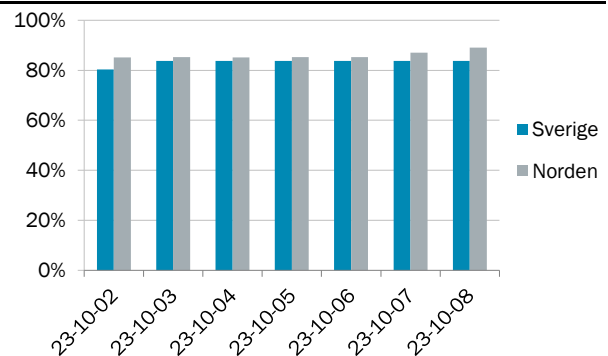
Källa: SKM

Tabell 14. Status för nordisk kärnkraft, veckomedel

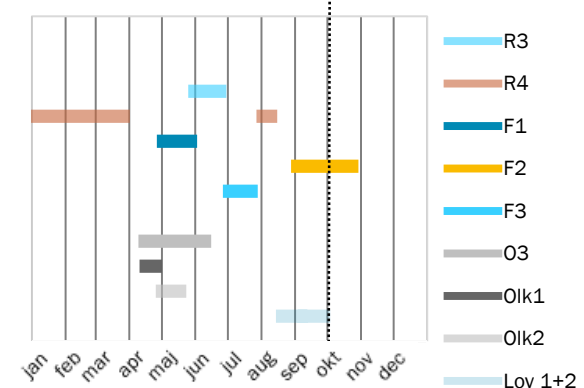
Vecka 40	Tillgänglighet (Procent)	Tillgänglighet (MW)	Förändring från vecka 39
Norden	86%	9 698	6,3%
Sverige	83%	5 761	2,5%
Forsmark 1	100%	990	
Forsmark 2	0%	0	
Forsmark 3	100%	1 167	
Oskarshamn 3	100%	1 400	
Ringhals 3	100%	1 074	
Ringhals 4	97%	1 097	
Finland	90%	3 937	7,1%
Olkiluoto 1	100%	890	
Olkiluoto 2	100%	890	
Olkiluoto 3	95%	1 517	
Loviisa 1 och 2	60%	602	

Forsmark 2 har ett planerat underhåll fram till och med den 14 oktober och kör därefter på reducerad kapacitet fram till och med den 26 oktober.

Figur 15. Tillgänglighet i nordisk och svensk kärnkraft



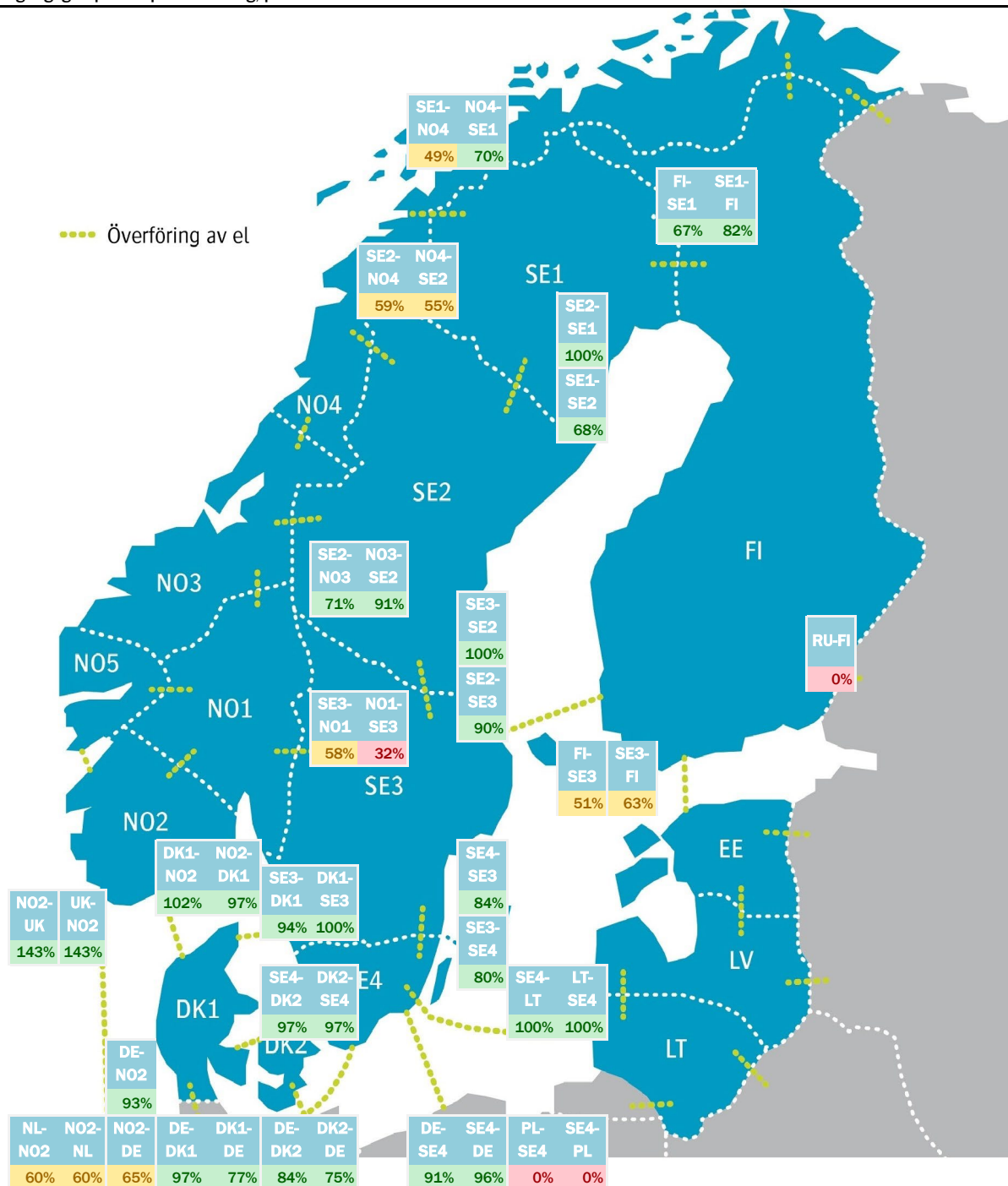
Figur 16. Planerade revisioner i nordisk kärnkraft



Prispåverkande faktor - tillgänglig kapacitet överföring

Källa: Nord Pool

Figur 17. Tillgänglig kapacitet per överföring, procent



Tabell 15. Tillgänglig och Installerad kapacitet (MW) per överföring, veckomedel

	NL- NO2	DE- NO2	DK1- DE	DK2- DE	SE4- DE	SE4- PL	RU- FI	NO2- UK	NO2- DK1	SE3- DK1	SE4- DK2	SE1- FI	SE3- FI	SE1- NO4	SE2- NO3	SE2- NO4	SE3- NO1	SE4- LT	SE1- SE2	SE2- SE3	SE3- SE4	
Vecka 40																						
Överföring	- till	- till	- till	- till	- till	- till	- till	- till	- till	- till	- till	- till	- till	- till	- till	- till	- till	- till	- till	- till	- till	- till
Tillgänglig	433	1342	1913	742	589	0	0	1449	1581	672	1266	1235	757	296	706	177	1205	700	2246	6604	4983	
Installerad	723	1444	2500	985	615	600	1460	1016	1632	715	1300	1500	1200	600	1000	300	2095	700	3300	7300	6200	
Överföring	- från	- från	- från	- från	- från	- från	- från	- från	- från	- från	- från	- från	- från	- från	- från	- från	- från	- från	- från	- från	- från	- från
Tillgänglig	433	935	2420	835	547	0	0	1449	1663	715	1646	738	611	488	545	138	697	700	3296	7290	2343	
Installerad	723	1444	2500	1000	600	600	282	1016	1632	715	1700	1100	1200	700	600	250	2145	700	3300	7300	2800	

Utbud och efterfrågan

Källa: Nord Pool

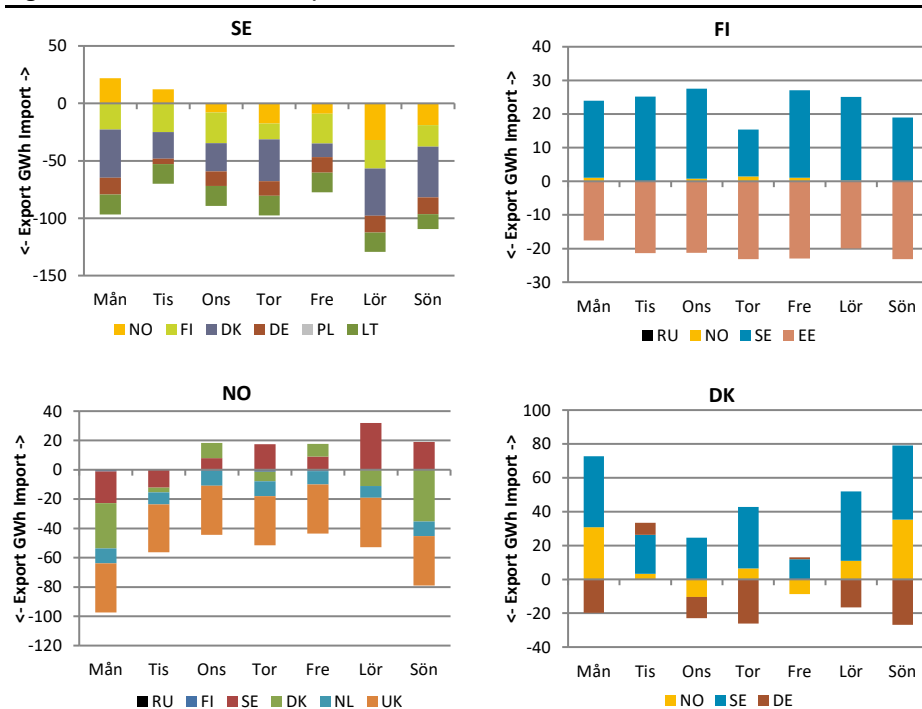
Tabell 16. Produktion och användning i Norden, GWh

Vecka 39	Användning	Produktion	Vattenkraft	Vindkraft	Kärnkraft	Övrig värmekraft
Sverige	2186	2756	1054	859	673	170
Förändring från vecka 38	3,7%	7,2%	30,0%	-12,3%	10,5%	-0,6%
Norge	2195	2860	2535	295		31
Förändring från vecka 38	0,4%	5,9%	7,0%	-1,6%		-3,1%
Finland	1306	1357	314	374	554	115
Förändring från vecka 38	-2,4%	-1,4%	2,8%	-14,6%	4,1%	14,6%
Danmark	630	479		319		110
Förändring från vecka 38	-2,3%	-13,3%		-27,4%		83,9%
Norden	6316	7452	3903	1847	1227	426
Förändring från vecka 38	0,7%	3,5%	11,9%	-14,3%	7,5%	17,3%

Krafthandel

Källa: Nord Pool

Figur 18. Krafthandel till, från respektive land i Norden



Tabell 17. Krafthandel för Nordiska länder, veckomedel, GWh

Vecka 40	Netto
Sverige	-636
Finland	14
Norge	-456
Danmark	141
Estland	91
Lettland	87
Litauen	85

Tabell 18. Krafthandel till och från Norden, veckomedel, GWh

Vecka 40	Netto
Nederländerna	-66
Polen	0
Ryssland	0
Tyskland	-317
Storbritannien	-234

Om Läget på elmarknaden

Marknadsrapporten beskriver prisutvecklingen på den fysiska marknaden (råkraftsmarknaden) med bland annat utvecklingen för spotpriserna i Sverige och systempriset i Norden. Den finansiella marknaden beskrivs genom prisutvecklingen för terminer och EPAD. Priset på el sätts i balans mellan utbud (produktion) och efterfrågan (användning) vilka i sin tur påverkas av flertalet faktorer. I rapporten beskrivs det aktuella marknadsläget för några av de faktorer som påverkar priset i Sverige och Norden.

Förteckning över förkortningar och namn

Baltic Cable	Överföringslinje mellan Sverige (SE4) och Tyskland (DE)
DE	Tyskland
DK1	Prisområde 1 Danmark Jylland
DK2	Prisområde 2 Danmark Själland
DS Futures	Deferred Settlement Futures. Kontrakt med ackumulerad vinst/förlust som avräknas under leveransperioden.
EE	Estland
EEX (Phelix)	European Energy Exchange (Phelix) är en marknadsplats för grossistmarknaden i Tyskland
EPAD	Electricity price area differential. Differenskontrakt baserat på skillnad i pris mellan prisområden.
EPEX	Marknadsplats som erbjuder handels- och clearingtjänster för grossistmarknaderna i Norden, Frankrike, Nederländerna, Storbritannien, Belgien, Österrike och Schweiz.
Fenno Skan	Överföringslinje mellan Sverige (SE3) och Finland (FI)
FI	Finland
FR	Frankrike
ICE	Intercontinental Exchange. ICE Futures Europa är marknadsplats för bland annat termins- och optionskontrakt för råolja och raffinerad olja, räntor, aktiederivat, naturgas, kol, samt utsläpp.
Kontek	Överföringslinje mellan Danmark (DK2) och Tyskland (DE)
Konti-Skan	Överföringslinje mellan Sverige (SE3) och Danmark (DK1)
LT	Litauen
LV	Lettland
Nasdaq OMX	NASDAQ OMX Commodities är marknadsplats för kontantavräknade derivatkontrakt i, bland annat, de nordiska, tyska, holländska och brittiska kraftmarknaderna, såsom terminer och EPAD-kontrakt.
NL	Nederländerna
NO1	Prisområde 1 Norge Oslo
NO2	Prisområde 2 Norge Kristiansand
NO3	Prisområde 3 Norge Trondheim
NO4	Prisområde 4 Norge Tromsø
NO5	Prisområde 5 Norge Bergen
Nord Pool	Marknadsplats för grossistmarknaderna i Sverige och övriga Norden samt Baltikum, Storbritannien, Tyskland, Österrike, Polen, Nederländerna, Belgien och Frankrike. Ägs av Euronext tillsammans med de nordiska och baltiska stamnätsoperatörerna.
PL	Polen
RU	Ryssland
SE1	Prisområde 1 Sverige Luleå
SE2	Prisområde 2 Sverige Sundsvall
SE3	Prisområde 3 Sverige Stockholm
SE4	Prisområde 4 Sverige Malmö
Skagerrak	Överföringslinje mellan Norge (NO2) och Danmark (DK1)
SKM	Svensk Kraftmäkling. Marknadsplats för handel med nordiska elcertifikat.
Storebælt	Överföringslinje mellan Jylland i Danmark (DK1) och Själland i Danmark (DK2)
SwePol Link	Överföringslinje mellan Sverige (SE4) och Polen (PL)
SYS	Systempris Norden
Øresund	Överföringslinje mellan Sverige (SE4) och Danmark (DK2)