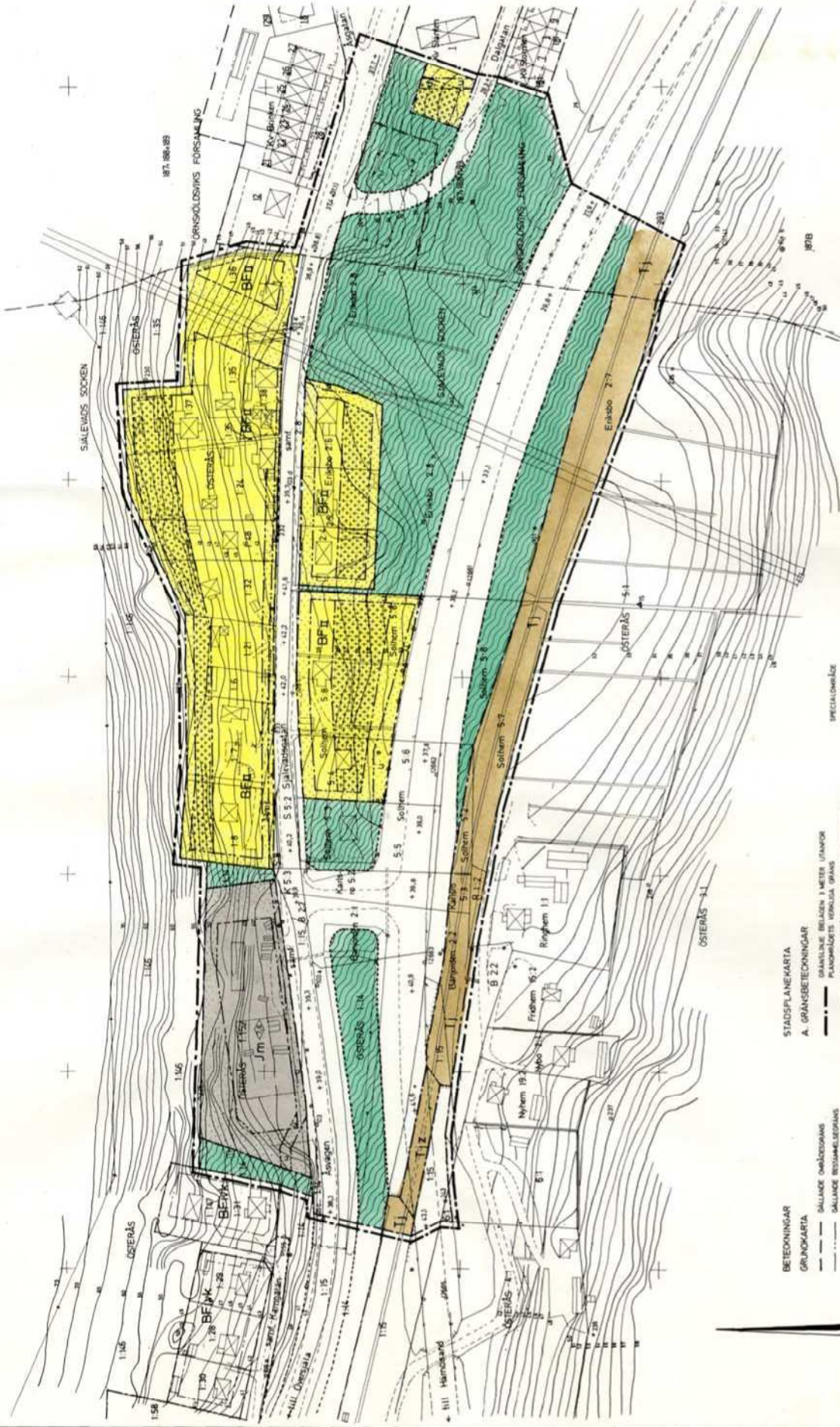


STURE LUNDBERG  
 stadsplanerare

ERIK GLUD  
 stadsplanerare

SJÅLEVAÐSGATAN M.M.  
 SJÅLEVAÐS SÖCKEN OCH ÖRNSKÖLDSVIKS FÖRSÄMLING,  
 I ÖRNSKÖLDSVIKS KOMMUN

Den 12.4.1972 fastställd över-  
 skriften i Västmanlands län  
 2278 977 i 103 betygga  
 26.5 1972  
 i församling  
 i församling



- BETECKNINGAR**
- GRUNDKARTA**
- GÄLLANDE OMRÅDESGRÄNS
  - GÄLLANDE BESTÄMMELESGRÄNS
  - FÄSTOBTETREKONTOURER
  - 35 22 FÄSTOBTETREKONTOURER
  - VÄGAR
  - ÖRS, TRÄSKA
  - STÄMT
  - STENAR
  - JÄRNVÄGSÄR
  - BOTTENKÄR
  - HÖKUROR
  - ELEKTRETT KÖPPANNSLEDNING
  - RÖNTGENPUNKT
  - POTENSPUNKT
  - VÄTTERPUNKT
  - KLIMATLINJA
- A. GRÄNSBETECKNINGAR**
- GRÄNSLINJE INOM 1 METER UTANOM PLANMÅLSTETS KORREKTUS GRÄNS
  - GÄLLANDE OMRÅDESGRÄNS AVSEDD ATT BEHÅLLAS
  - GÄLLANDE OMRÅDESGRÄNS AVSEDD ATT BEHÅLLAS
  - GÄLLANDE OMRÅDESGRÄNS AVSEDD ATT UTÖSA
  - KÄRRETT- ELLER ANNAN OMRÅDESGRÄNS
  - BESTÄMMELESGRÄNS
  - GRÄNSLINJE EJ AVSEDD ATT ÅRSTÄLLAS
  - FÖRVALD NÖT UPPÅRT
  - TRÅKSTRECK MED PUL MARKERAR FÖRBJUDIT SLUT
- B. OMRÅDESBETECKNINGAR**
- ALLMÄN PLÅTS
  - GATA ELLER TORG
  - PARK ELLER PLÅTERING
- SPETSIALMÅLZE**
- parker för järnvägsstationer
- C. ÖVRIGA BETECKNINGAR**
- MARK SOM IDE ÅR BEFRÄGAS
  - MARK FÖR UTÖSA O.D.L.
  - MARK TILLÄGNAD FÖR UNDERJORDSKA LEDNINGAR
  - MARK TILLÄGNAD FÖR ALLMÄN GÄTTETRYK
  - GÄLLANDE GÄTTETRYK
  - 11-22 GÄLLANDE GÄTTETRYK AVSEDD ATT UTÖSA
  - GÄTTETRYK
  - ÅRSTÄLLNING
  - BRÖNSÅRSGRÄNS

**STADSPLANEMÅLZE**

**BE** parker för järnvägsstationer

**BE** parker för järnvägsstationer

**BE** parker för järnvägsstationer

**BE** parker för järnvägsstationer

**STADSPLANEMÅLZE**

**BE** parker för järnvägsstationer

**BE** parker för järnvägsstationer

**BE** parker för järnvägsstationer

**BE** parker för järnvägsstationer

**STADSPLANEMÅLZE**

**BE** parker för järnvägsstationer

**BE** parker för järnvägsstationer

**BE** parker för järnvägsstationer

**BE** parker för järnvägsstationer

**STADSPLANEMÅLZE**

**BE** parker för järnvägsstationer

**BE** parker för järnvägsstationer

**BE** parker för järnvägsstationer

**BE** parker för järnvägsstationer

**STADSPLANEMÅLZE**

**BE** parker för järnvägsstationer

**BE** parker för järnvägsstationer

**BE** parker för järnvägsstationer

**BE** parker för järnvägsstationer

Den 12.4.1972 fastställd över-  
 skriften i Västmanlands län  
 2278 977 i 103 betygga  
 26.5 1972  
 i församling  
 i församling

Den 12.4.1972 fastställd över-  
 skriften i Västmanlands län  
 2278 977 i 103 betygga  
 26.5 1972  
 i församling  
 i församling

Den 12.4.1972 fastställd över-  
 skriften i Västmanlands län  
 2278 977 i 103 betygga  
 26.5 1972  
 i församling  
 i församling

Den 12.4.1972 fastställd över-  
 skriften i Västmanlands län  
 2278 977 i 103 betygga  
 26.5 1972  
 i församling  
 i församling

Den 12.4.1972 fastställd över-  
 skriften i Västmanlands län  
 2278 977 i 103 betygga  
 26.5 1972  
 i församling  
 i församling

Den 12.4.1972 fastställd över-  
 skriften i Västmanlands län  
 2278 977 i 103 betygga  
 26.5 1972  
 i församling  
 i församling