



BILAGA 3 TEKNISK BESKRIVNING AV ELEKTRISK ANLÄGGNING

Anläggningsägare: Ellevio AB

Org.nr: 556037-7326

Adress: Box 2087, 650 02 Karlstad

Telefon: 054-558300 Fax: 054-558499

Anläggningen är planlagd av: Ellevio AB

Telefon: 054-558300 Fax: 054-558499

1 KRAFTLEVERANS TILL ANLÄGGNINGEN

Anläggningen matas primärt från stamnätstationen Lindbacka.

Anläggningen i Lindbacka

Matande transformatorer: Antal: 2 st

Omsättning: T6: 410/145 kV

Märkeffekt: T6: 500 MVA

Direktjordat 130 kV-system.

130 kV nollpunktsutrustning: Nej.

2 HÖGSPÄNNINGSLEDNING

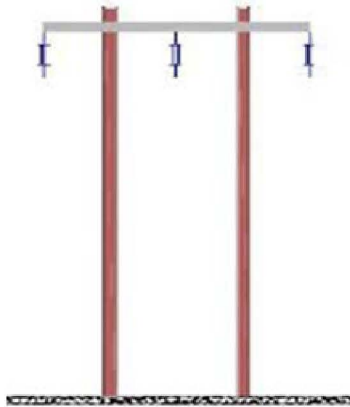
Systemets konstruktionsspänning: 145 kV

Systemets driftspänning: 143 kV

Från Till	Längd km	Luftledning Typ, area	Stolp- konstruktion	Fasavstånd m	Stolphöjd m
Hällefors- Fredriksberg	42,5	FeAl, 157	Träportal	4,0 - 4,4	10-20 m

Ledningen förbinder transformatorstationen Hällefors med transformatorstationen Fredriksberg.

Skydd för ledningarna kommer att bestå av distansskydd och riktade jordfelsskydd. Frånkoppling sker inom 0,5 s för kortslutningar och jordfel.



Figur. Ledningen huvudsakliga stolpkonstruktion. Stolphöjd enligt stolptabeller på 10-20 m, beroende på topografen.

3 ANLÄGGNINGEN BERÖR:

- Allmän väg
- Järnväg
- Område för sjötrafik
- Område för flygtrafik
- Annan korsande ledning
- Övnings- eller skjutfält

4 Övriga anteckningar

Årsmedelström Hällefors-Fredriksberg VL32 S1: 36 A
Maximal spänningssättande jordfelsström: 5,6 kA