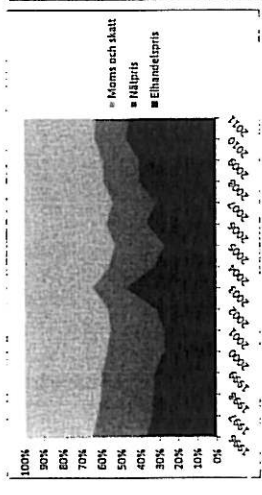


Utveckling av total elkostnad on för en villakund med elvärme, öre /kWh
 Total elkostnad för en villa med elvärme
 Källa: El, SCB och Skatteverket Gula fält = Forums beräkningar
 Uppdateras: Alligen, februari

Villa 20A, 20 000 kWh/år
 Nominellt pris, öre/kWh

År	E-handelspris	Nätpris	Skatt	Moms	Totalpris	KPI 1990-100	Index
1996	24,7	21,6	13,2	1,25	60,8	255,6	83,5
1997	25,9	21,6	13,8	1,25	70,6	256,6	83,2
1998	25,1	20,7	15,2	1,25	76,3	256,9	83,9
1999	24,4	20,6	15,1	1,25	75,1	256,2	83,7
2000	19,3	20,7	16,2	1,25	70,3	257,5	84,1
2001	20,0	20,7	16,1	1,25	73,5	251,7	85,5
2002	20,0	21,0	19,6	1,25	84,2	268,0	87,9
2003	87,1	23,4	22,7	1,25	141,5	276,0	90,2
2004	32,7	23,0	24,1	1,25	100,5	276,0	90,0
2005	25,4	24,0	25,4	1,25	93,0	277,9	90,8
2006	41,0	24,3	25,1	1,25	114,9	279,6	91,3
2007	33,3	25,7	25,5	1,25	104,9	295,0	93,1
2008	51,4	23,3	27,0	1,25	127,1	294,1	95,1
2009	54,5	24,0	28,2	1,25	134,1	297,9	97,3
2010	76,1	25,1	28,9	1,25	165,2	309,9	97,9
2011	73,2	27,2	29,3	1,25	160,9	306,2	100,0

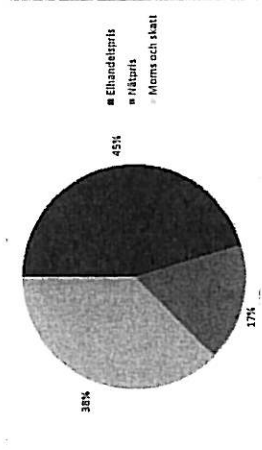
Ökning 2001-2011 (totalt)
 Ökning 2001-2011 (per år)



Realpris, öre/kWh

År	E-handelspris	Nätpris	Skatt	Moms	Totalpris
1996	24,7	21,6	13,2	1,25	60,8
1997	25,9	21,6	13,8	1,25	70,6
1998	25,1	20,7	15,2	1,25	76,3
1999	24,4	20,6	15,1	1,25	75,1
2000	19,3	20,7	16,2	1,25	70,3
2001	20,0	20,7	16,1	1,25	73,5
2002	20,0	21,0	19,6	1,25	84,2
2003	87,1	23,4	22,7	1,25	141,5
2004	32,7	23,0	24,1	1,25	100,5
2005	25,4	24,0	25,4	1,25	93,0
2006	41,0	24,3	25,1	1,25	114,9
2007	33,3	25,7	25,5	1,25	104,9
2008	51,4	23,3	27,0	1,25	127,1
2009	54,5	24,0	28,2	1,25	134,1
2010	76,1	25,1	28,9	1,25	165,2
2011	73,2	27,2	29,3	1,25	160,9

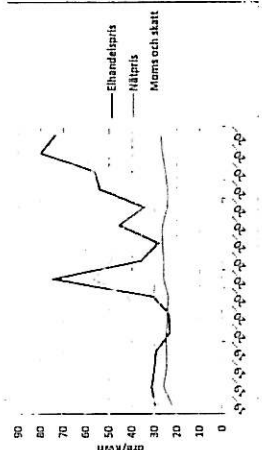
Ökning 2001-2011 (totalt)
 Ökning 2001-2011 (per år)



Äldre, öre/kWh

År	E-handelspris	Nätpris	Moms och skatt	Totalpris
1996	24,7	21,6	13,2	60,8
1997	25,9	21,6	13,8	70,6
1998	25,1	20,7	15,2	76,3
1999	24,4	20,6	15,1	75,1
2000	19,3	20,7	16,2	70,3
2001	20,0	20,7	16,1	73,5
2002	20,0	21,0	19,6	84,2
2003	87,1	23,4	22,7	141,5
2004	32,7	23,0	24,1	100,5
2005	25,4	24,0	25,4	93,0
2006	41,0	24,3	25,1	114,9
2007	33,3	25,7	25,5	104,9
2008	51,4	23,3	27,0	127,1
2009	54,5	24,0	28,2	134,1
2010	76,1	25,1	28,9	165,2
2011	73,2	27,2	29,3	160,9

Ökning 2001-2011 (totalt)
 Ökning 2001-2011 (per år)



Elcertifikat

År	E-handelspris	Nätpris	Moms och skatt	Totalpris
2003	2,5	2,5	2,5	7,5
2004	2,7	2,7	2,7	8,1
2005	3,2	3,2	3,2	9,6
2008	3,4	3,4	3,4	10,2

Ökning 2001-2011 (totalt)
 Ökning 2001-2011 (per år)

