

# Välkommen till uppföljningsseminarium i regeringsuppdraget Kortare ledtider för elnätsutbyggnad

Seminarieret börjar klockan 13:00



# Dagens program

13:00 Inledning

13:05 Regeringsuppdraget, internationell utblick, åtgärdsarbetet

13:40 Implementering av åtgärder i nätutvecklingsprojekten

13:50 Paus, 10 min 

14:00 Fortsättning implementering av åtgärder i nätutvecklingsprojekten

15:20 Arbetet framöver

15:30 Seminariet avslutas

Kom gärna med  
inspel eller frågor  
i chatten under  
seminariet

# Regeringsuppdraget

# Regeringsuppdraget

- Ei ska tillsammans med Lantmäteriet och länsstyrelserna utveckla, testa och/eller implementera arbetssätt med potential att väsentligt förkorta ledtiderna i nätutvecklingsprocessen.
- Arbetet genomförs i ett antal nätutvecklingsprojekt där målet är att ledtiderna ska ha förkortats betydande.
- Inom regeringsuppdraget ska även en kunskapsplattform ha inrättats för kunskapsutbyte och vidare lärande för att korta ledtider i nätutvecklingsprocessen.
- Regeringsuppdragets längd - 1 maj 2023.

Senast år 2045 ska Sverige inte ha några nettoutsläpp av växthusgaser till atmosfären, för att därefter uppnå negativa utsläpp. Effektivare tillståndsprocesser och kortare ledtider ska bidra till:

- ökad elektrifiering
- omställning till nettonollutsläpp från transportsektor och industri
- och till ett konkurrenskraftigt svenskt näringsliv.

# Arbetet i regeringsuppdraget

## Nätutvecklingsprocessen

- Processens olika steg och arbetsströmmar
- Ledtider
- Rapport finns att läsa på uppdragets projektsida

## Åtgärdsarbete

- Lista åtgärder att testa
- Sammanställt åtgärdernas karaktär och kategori

## Nätutvecklingsprojekten

- I projekten testas ledtidförkortande åtgärder

## Omvärldsbevakning

- Nätkoncessionsutredningen (SOU 2019:30)
- Klimaträttsutredningen (SOU 2022:21)
- Miljöprövningsutredningen (M 2020:06)
- Uppdrag att utveckla metoder och samverkansformer för samråd om projekt som syftar till minskad miljö- och klimatpåverkan (N2021/02286)
- Artskyddsutredningen (SOU 2021:51)
- Ny renskötsellagstiftning (Dir. 2021:35)
- Lag om konsultation i frågor som rör det samiska folket (SFS 2022:66)
- Nationell strategi för elektrifiering - en trygg, konkurrenskraftig och hållbar elförsörjning för en historisk klimatomställning (I 2022/00299)

# Internationell utblick

# Effektivare tillståndsprocesser - Internationella erfarenheter

Presentation vid Ei:s seminarium inom regeringsuppdraget  
Kortare ledtider för elnätsutbyggnad, 3 oktober 2022

Karin Widegren, Widegren Energy AB

# Disposition

- Vilka regler och rekommendationer finns på EU-nivå?
  - Transeuropeiska nätverk inom energiområdet (TEN-E)
  - REPower Europe
- Tillståndsprocesser för elnätsutbyggnad i olika länder
  - Ansvar och grundläggande processteg – likheter och olikheter
  - Nationella exempel - regelverket i ett antal utvalda länder
- Sammanfattande iakttagelser och preliminära slutsatser



# Vilket inflytande har EU?

- Utformningen av tillståndsprocessen för energinfrastruktur är en nationell fråga – subsidiaritet gäller
- Utformning av miljökonsekvensbeskrivningar (MKB) och vad som ska ingå i dessa regleras dock av lagstiftning på EU-nivå
- För ”transeuropeiska nätverk inom energiområdet (TEN-E)” finns gemensamma bestämmelser för projekt som godkänts som PCI (Projects of Common Interest).
  - Projekt inom identifierade geografiska korridorer eller teman
  - Särskilda regler för tillståndsprocessen
  - Regelverk för kostnadsfördelning baserad på nationell nytta
  - Möjlighet till delfinansiering från fonden Connecting Europe Facility (CEF)
- Förordning (EU) nr 347/2013 reviderad 2022, (EU) 2022/869

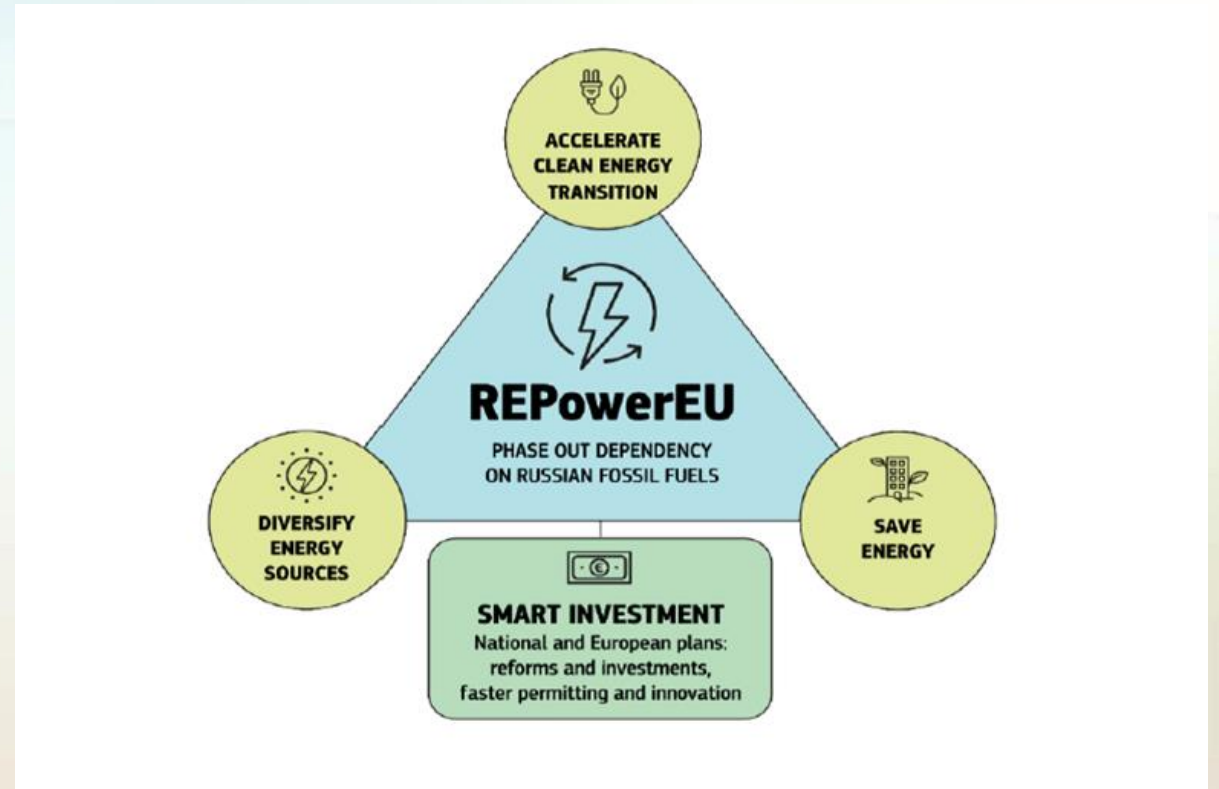
# Rekommendationer under arbetet med TEN-E



- Tydlig identifiering av nationellt prioriterade projekt
- Betydelse av en samlad kontaktpunkt - One-stop shop
- Effektiv övervakning och tydligt ansvar för tidplanen för processen
- Begränsat antal delprocesser och integrering mellan delprocesser
- Identifiera underlag och avgränsning - scoping – tidigt i processen
- Teknikval – olika processer för olika teknologier
- Kommunikation och konsultation tidigt i processen
- Säkra myndigheters resurser och kompetens
- Rättsprocesser och överklaganden – färre instanser och tidsramar

# REPower Europe presenterades 18.5 2022 av Kommissionen

- Mål
  - Fasa ut beroendet av ryska fossila bränslen
- Medel
  - Accelerera utbyggnaden av förnybar elproduktion
  - Diversifierade energikällor
  - Energibesparing
  - Smarta investeringar
- Nyckelområde:
  - Påskynda tillståndsprocesser för förnybara energiprojekt och deras anslutning till elnätet



# EU-kommissionens rekommendationer

- Kortare tillståndsprocesser och förbättrad samordning
  - tydligt definierade tidsfrister för alla steg i tillståndsprocessen
  - ett enda enhetligt ansökningsförfarande
  - möjligt att uppdatera de tekniska specifikationerna under tiden mellan ansökan och projektgenomförande
  - En gemensam kontaktpunkt för beviljande av tillstånd
  - Tillämpa så kallad ”positiv tystnad”
- Digitaliserad hantering av tillstånd
  - baserad på fullständig och tydlig digitaliserad information till sökande
  - gäller även ansökningar om nätanslutning till TSO
- Tillräcklig personal och kompetens hos berörda myndigheter
- Enklare nätanslutning bl.a. genom långsiktig planering av nätutveckling och investeringar

# Ansvar och grundläggande processteg

Definiera behovet av nätutbyggnad – nationell process för strategisk nätutbyggnad

Fysisk planering – anpassning till markanvändningsplaner på olika nivåer inkl. resultat av MKB

Den egentliga tillståndsprocessen

- 1) Avgränsning
- 2) framtagning av ansökan
- 3) verifiering av ansökan
- 4) konsultation
- 5) beslut
- 6) överklagande

Säkra tillgången till eller rätt att utnyttja mark

Övergripande ansvar, koordinering och ansvarsfördelning mellan myndigheter

# Nationella exempel – urval av länder

- Länder som har en samlad process och/eller en part med ett samlat processansvar
  - Länder med ett fåtal delprocesser och ansvariga myndigheter
  - Länder vars marknader liknar den svenska
  - Länder som lyfts fram som goda exempel
- Studerade länder
    - Nederländerna
    - England och Wales
    - Tyskland
    - Danmark
    - Finland
    - Norge



# Ansvar och strategisk planering

- Nederländerna

- Enligt lag koordineras alla projekt av nationellt intresse av regeringen – alla ledningar över 220 kV
- Ansvarig one-stop shop är Minister of Economic Affairs and Climate (EZK) som har stöd av the Bureau of Energy Projects
- För prioriterade project används en särskild process - the national coordination scheme (RCR) – där alla beslut och tillstånd hanteras simultant inom fastställda tidsramar.

- England och Wales

- Sedan 2012 har berört ministerium det samlade ansvaret för beslut om “nationally significant infrastructure projects (NSIPs)” – on-stop shop.
- För NSIPs tillämpas en s.k. Development Consent Order (DCO) där beslutsprocessen för NSIPs har lagts fast
- DCO undanröjer krav på särskilda beslut inom en rad områden
- NSIP utvärderas av the Planning Inspectorate och beslutas av the Secretary of State for Business, Energy and Industrial Strategy (BEIS).

# Ansvar och strategisk planering (forts.)

- Tyskland

- I Tyskland identifieras prioriterad utbyggnad i en lagreglerad process där en plan för prioriterad nätutbyggnad läggs fast av regering och riksdag
- Nyttan av projekt som igår i planen behöver inte motiveras i den fortsatta beslutsprocessen
- För utlandsförbindelser och elnätutbyggnader som berör flera delstater är Bundesnetzagentur (BnetzA) ansvarig one-stop shop. På delstatsnivå tas beslut lokalt

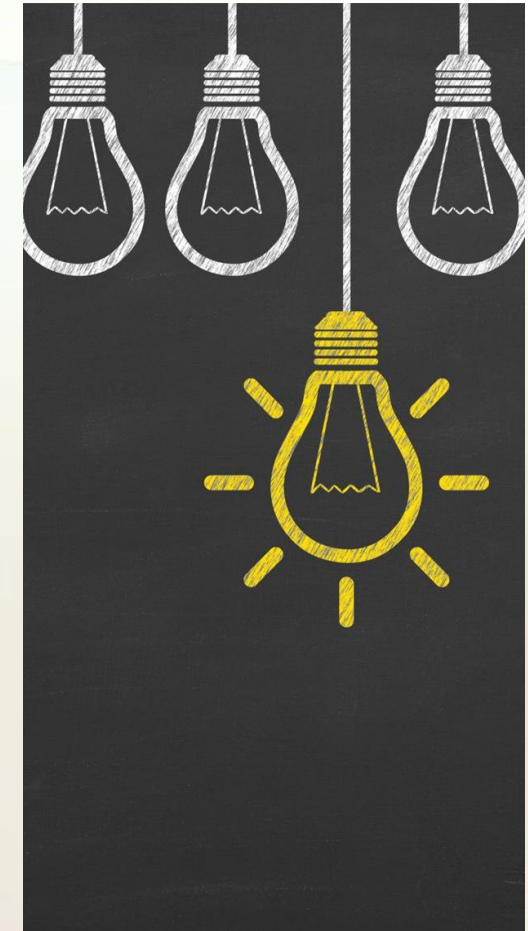
- Skandinavien

- Långsiktiga planer för nätutbyggnad tas fram av TSO:n. Inga politiska beslut om strategisk nätutbyggnad.
- Beslut om större anläggningar tas av regeringen
- **Norge:** Ansvarig myndighet är NVE som integrerar miljöfrågorna i sin konsekvensanalys
- **Danmark:** Ansvarig myndighet är Energistyrelsen. Miljöstyrelsen prövar och beslutar om MKB
- **Finland:** Ansvarig myndighet är Energimyndigheten (den finska reglermyndigheten) MKB-processen görs innan tillståndsprocessen.



# Sammanfattande iakttagelser och preliminära slutsatser

- En separat process för beslut om nationella strategiska nätutbyggnadsplaner bidrar till att korta ledtider
- En one-stop shop på regeringsnivå som lägger fast tidsfrister är effektivt om konkret uppföljning och kompetensstöd finns
- Bristen på personal med adekvat kompetens är i många länder det största hindret för en effektiv tillståndsprocess
- Koordinering mellan planer för markanvändning och nätutbyggnad bidrar till att korta ledtiderna i flera länder.
- Positiva erfarenheter av konsultation tidigt i processen
- Obligatorisk scoping som ger en klar beskrivning av krav på dokumentation anses effektivisera tillståndsprocessen
- Positiva erfarenheter av att ge undersökningstillstånd i samband med tillståndsprövning finns i ett antal länder.
- I flera länder hanteras marktillträde i civilrättsliga processer som sker parallellt med tillståndsprocessen



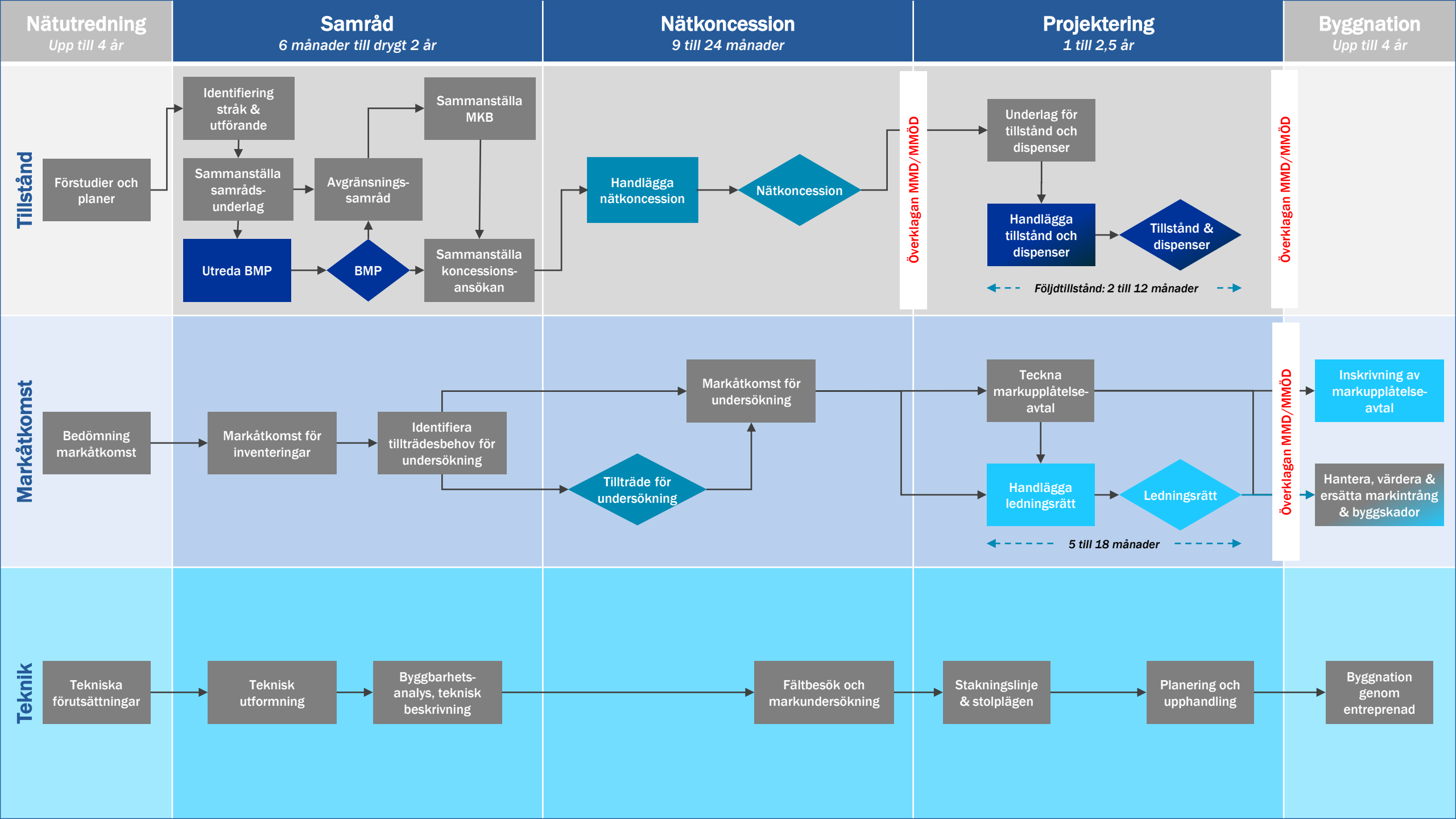
# Tack för uppmärksamheten!

Karin Widegren

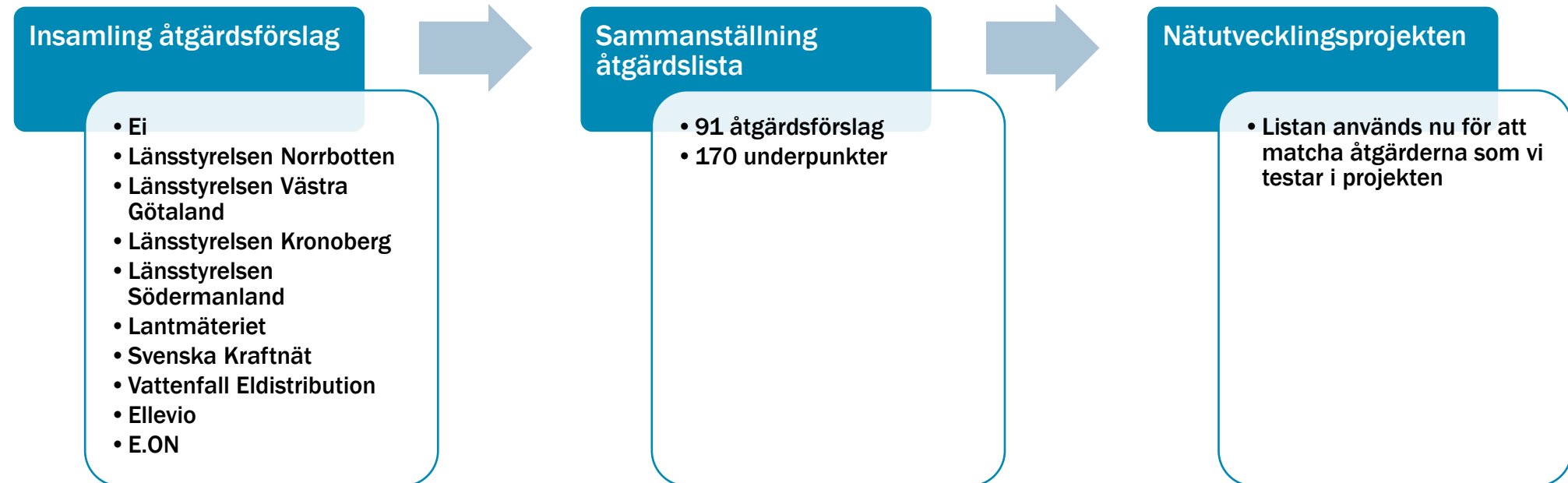
Widegren Energy AB

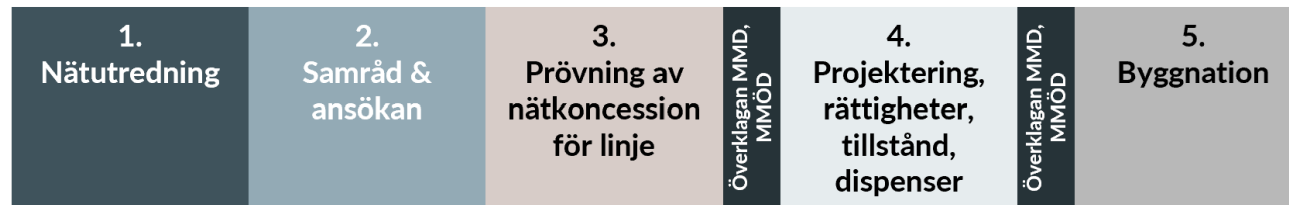
Kontakt: [karin@widegrenenergy.se](mailto:karin@widegrenenergy.se)

# Åtgärdsarbete

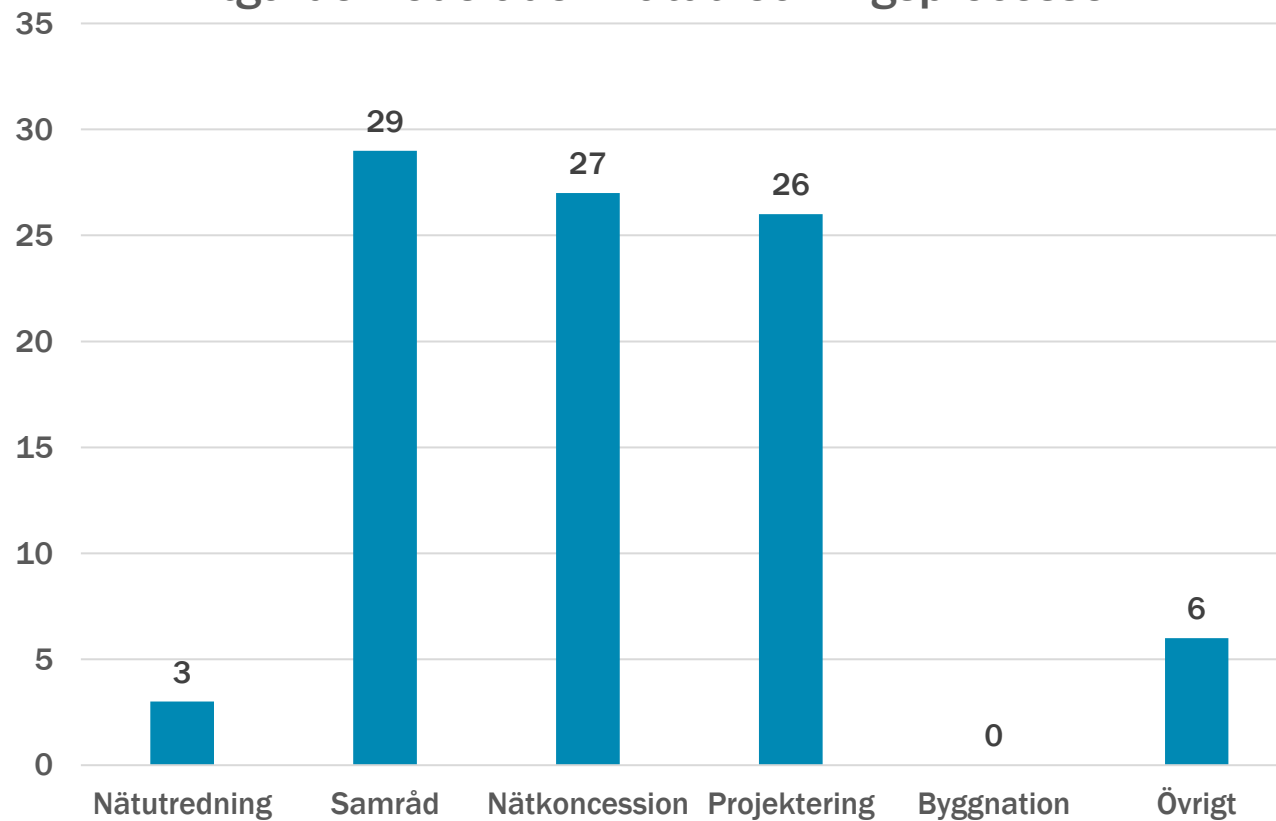


# Process åtgärdsförslag



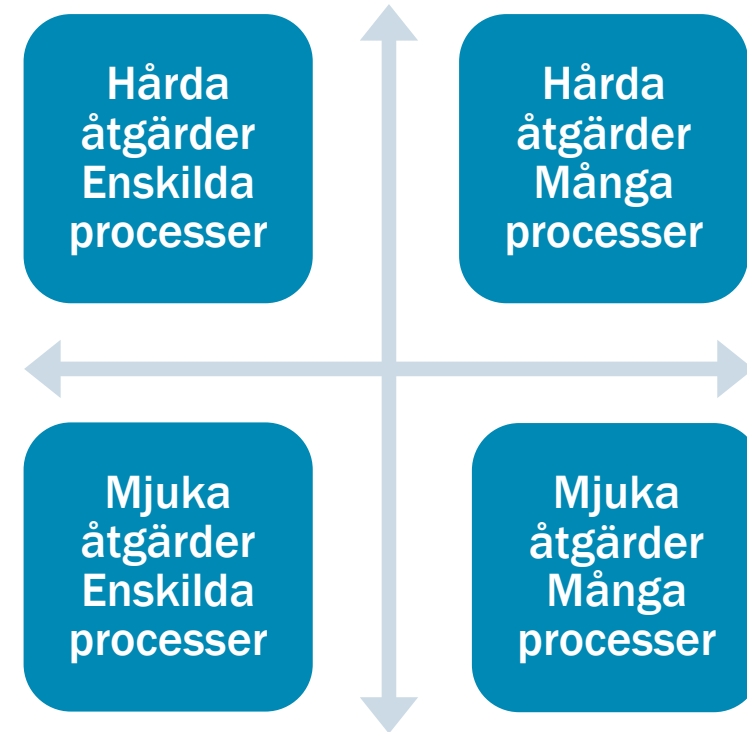


## Åtgärder födelade i nätutvecklingsprocessen



# Analys av åtgärderna utifrån deras karaktär

- Komplexitet i förhållande till de olika delprocesserna i nätutvecklingsprocessen.
- Hårda eller mjuka åtgärder - vilken typ av förändringsarbete som krävs för att genomföra åtgärden

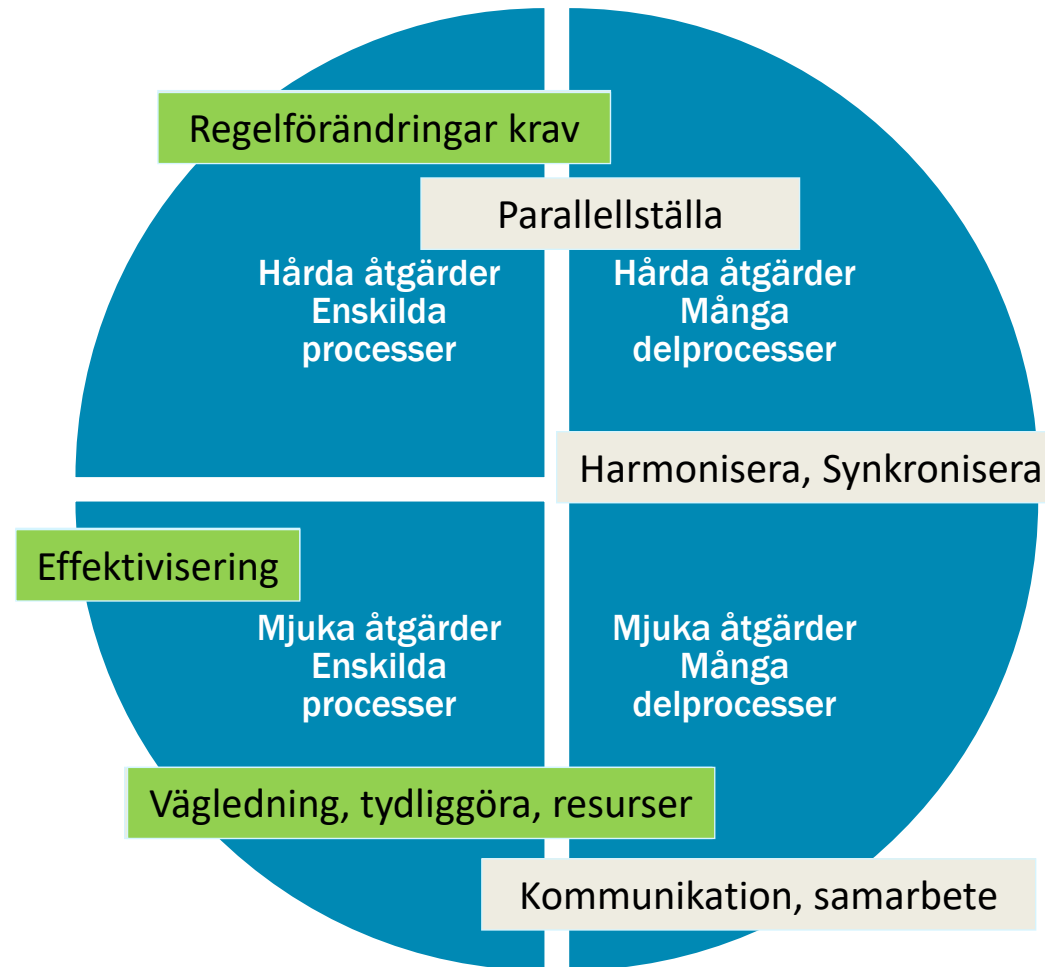


# Kategorisering av förslagen

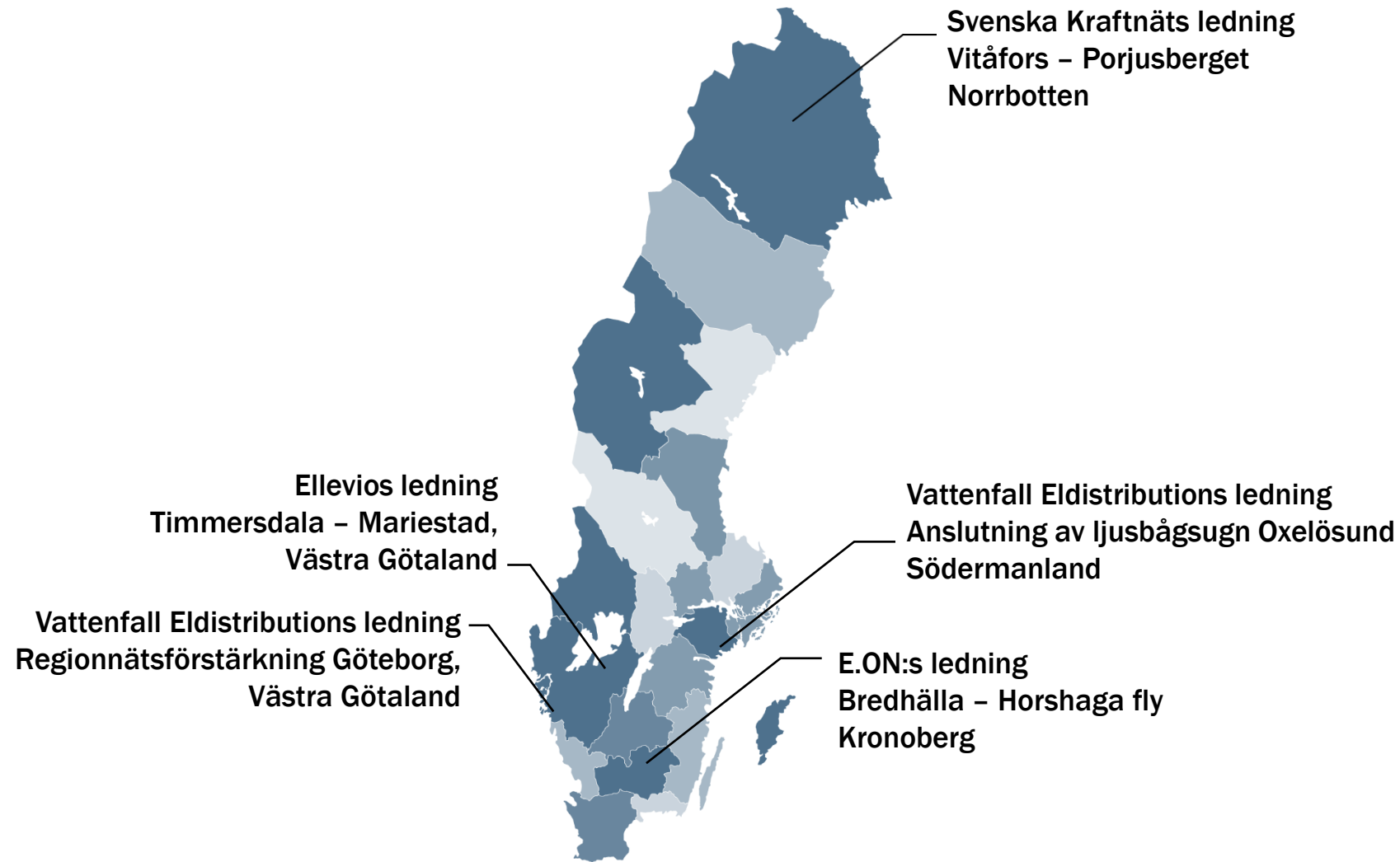
- Effektivisera och utveckla enskilda processer
- Kommunikation, dialog och samarbete
- Vägledning och tydliggörande
- Harmonisera och synkronisera
- Parallellställa processer
- Regeländring och förändrade krav



# Summering åtgärdernas karaktär och kategori



# Implementering av åtgärder i nätutvecklingsprojekten

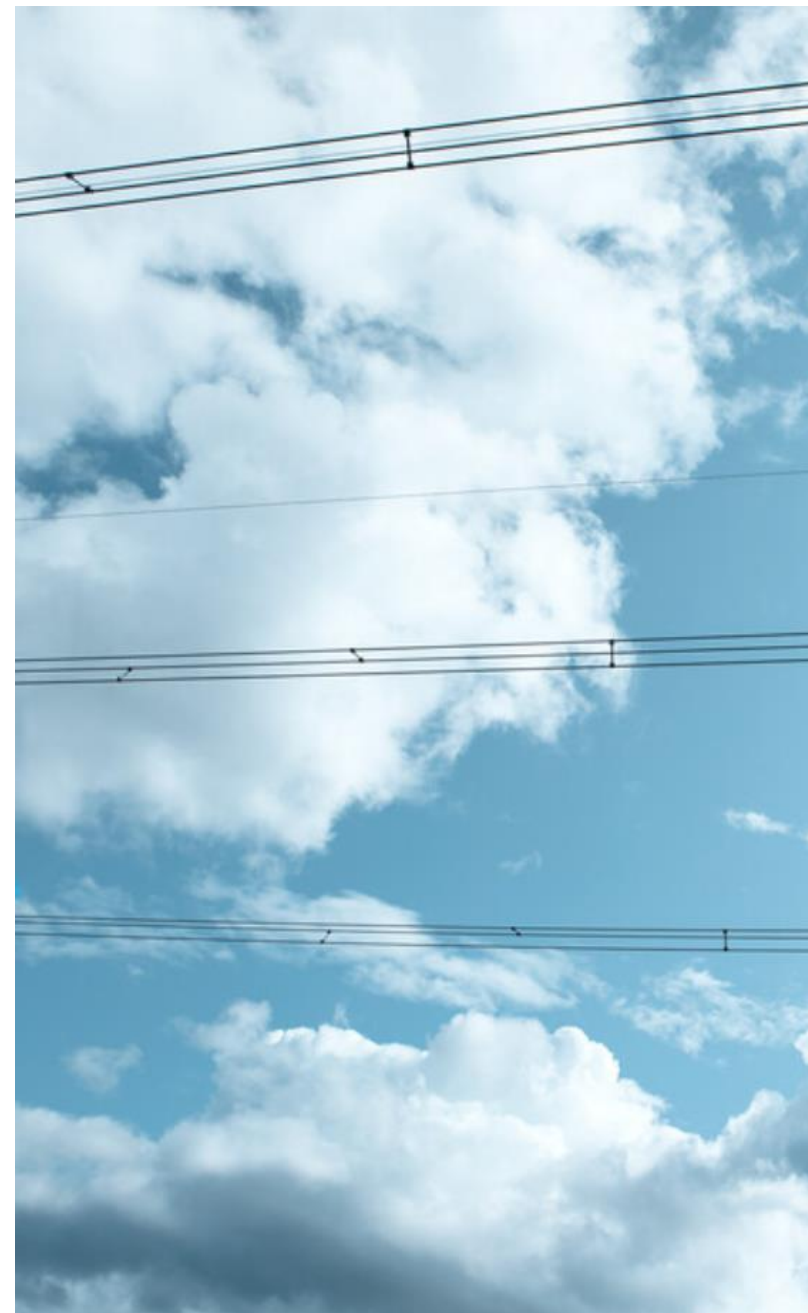


# Regionnätstärkning Göteborg

Vattenfall Eldistribution

# Regionnätstärkningar Göteborg

- Stora elintensiva industrisatsningar och elektrifieringen av samhället gör att behovet av el ökar i Göteborg.
- För att möjliggöra för lokalnätsägaren att möta de ökade effektbehoven i staden planerar Vattenfall Eldistribution att genomföra kapacitetshöjande åtgärder i regionnätet.
- Den etapp som valts ut inom ramen för regeringsuppdraget att korta ledtiderna för elnätsutbyggnad ska möjliggöra det ökade effektuttag som är en förutsättning för en grön industriomställning i staden.



# Projektstatus

- Projektet är i ett mycket tidigt skede – Utredning uppstartad
- Framtagning av tidsplan pågår
- Etablera samverkan inom regeringsuppdraget



# Generella utmaningar

- Kapaciteten i transmissionsnätet
- Stadsbebyggelse och trånga passager
- Pågående stadsutveckling
- Skyddade områden
- Övrig infrastruktur
- Andra motstående intressen (natur, kultur)
- Markåtkomst



Paus – vi ses igen klockan 14:00

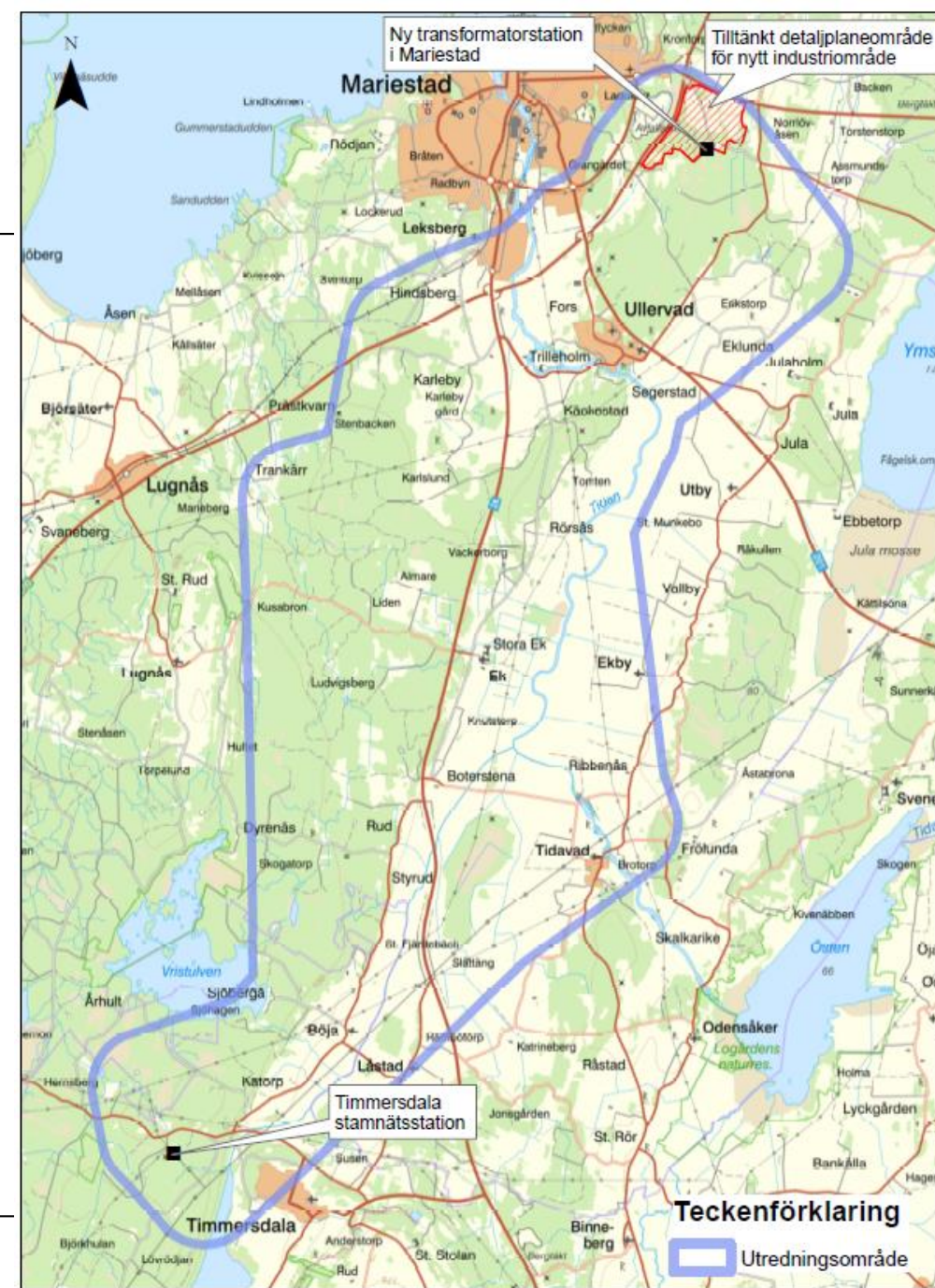




# Timmersdala - Mariestad

# Pilotprojekt Timmersdala-Mariestad

- Ellevio ska ansluta AB Volvos planerade batterifabrik i Mariestad. Batterier för elektrifiering av lastbilar, bussar och maskiner.
- Successiv utbyggnad. Fabriken beräknas vara fullt utbyggd år 2030
- För att tillgodose effektbehovet med full redundans behövs en
  - anslutning till stamnätet
  - dubbel 145 kV ledning, med grövsta faslinan (910 mm<sup>2</sup>) och två linor per fas (duplex)



# Pilotprojekt Timmersdala-Mariestad

- ”Julgransstolpar”, 30-40 m höga →
- Portalstolpar kan användas om utrymme finns, 15-22 m höga ↙



*En dubbel 145 kV ledning med två linor per fas (duplex)*

## Utmaningar

---

### Stort motstånd mot luftledningen väntas

- Många privata fastighetsägare
- Många närboende
- Tidandalen – öppet landskap som ger synliga ledningar
- Redan många ledningar i området

# ”Utred att gräva ned elledningarna”



Foto: Johan Nilsson/TT

Varje elstolpe som placeras på åkern och i skogen försvårar produktionen av mat och skogsråvara. Sverige bör noga utreda möjligheterna att i stället gräva ner elnätet, skriver företrädare för LRF.

Publicerad 2022-09-05



# Pilotprojekt Timmersdala-Mariestad

## Genomförda och planerade åtgärder för att korta ledtiderna

Aktivitet	Genomfört	Fördel	Nackdel?	Ledtidsförkortning
Gemensamt fältbesök (Ellevio, Ei, Lst och LM)	✓	Gemensam bild av området och dess förutsättningar	-	Lättare för Lst att lämna synpunkter, lättare för Ei att pröva ärendet
Dialog med Lst om alternativa sträckningar, behov av inventeringar, val av förordat alternativ	( ✓ )	Förståelse för varandra, förankring	Svårt att släppa alternativ, flera alternativ som behöver inventeras	Ei:s prövning underlättas om Lst varit mer delaktiga under processen och stödjer förordat alternativ
Dialog med Ei om teknikval	( ✓ )	Förståelse för varandra, förankring	-	

**Ovanstående aktiviteter bedöms kunna bidra till en komplett ansökan så att kompletteringsbegäran kan undvikas, vilket kommer ge en kortare prövning hos Ei.**

# Pilotprojekt Timmersdala-Mariestad

## Genomförda och planerade åtgärder för att korta ledtiderna (forts)

Aktivitet	Genomfört	Fördel	Nackdel?	Ledtidsförkortning
Dialog med Lst om deras skriftliga yttrande samt om tilltänkta skadeförebyggande åtgärder i MKB:n etc.		Förståelse. Ansökan blir förhoppningsvis komplett.	Kräver mer tid av Lst	Ei:s prövning underlättas om Lst varit mer delaktiga under processen och fått sina synpunkter hanterade innan koncessionsansökan skickas in

Ovanstående aktiviteter bedöms kunna bidra till en komplett ansökan så att kompletteringsbegäran kan undvikas, vilket kommer ge en kortare prövning hos Ei.

# Pilotprojekt Timmersdala-Mariestad

## Genomförda och planerade åtgärder för att korta ledtiderna

Aktivitet	Genomfört	Fördel	Nackdel?	Ledtidsförkortning
Tidig information till markägare och närboende genom brevutskick	✓	Transparens	Flera som börjar oroas tidigt	Förhoppning av god kommunikation ska underlätta kommande samråd och markägarkontakter under detaljprojektering
Projektwebbsida med mailadress	✓	Projektinformation läggs ut kontinuerligt	Resurskrävande	Se ovan
Walk and talk med markägare inför Öppet Hus		Lokal närvaro Relationsskapande	Tids- och resurskrävande	Förhoppning att god kommunikation ska underlätta kommande samråd/Öppet hus samt minska antalet som överklagar

Ovanstående aktiviteter bedöms förlänga planeringsskedet, men bedöms korta projekteringsskedet med motsvarande tid samt minska antalet som överklagar.

# Pilotprojekt Timmersdala-Mariestad

## Genomförda och planerade åtgärder för att korta ledtiderna

Aktivitet	Genomfört	Fördel	Nackdel?	Ledtidförkortning
<p><b>Parallella processer</b> för tillståndsprövningen hos Ei och markåtkomstprövningen hos lantmäteriet genom tillämpning av Ledningsrättslagens 17 § (2021)</p> <p>Samt även parallellt med detaljprojekteringen</p>		Stora tidsvinster	<p>Nätägaren tar en risk</p> <p>Tillståndsmyndigheten behöver godkänna enskilda arbetsmoment vilket kräver god kunskap/inblick i lantmäteriets handläggning.</p> <p>Kan innebära att ett mycket aktivt arbete krävs från nätbolaget för framdrift, vilket är resurskrävande.</p>	<b>Störst potential att korta ledtiden</b>



# Pilotprojekt Timmersdala-Mariestad

## Önskade åtgärder som inte är genomförbara

Aktivitet	Fördel	Ledtidförkortning	Anledning till ej genomförbart
Förhandsbesked från Ei om teknikvalet	Underlättar samrådet med markägare, kommun etc.	Mycket effektivare planeringsskede för nätägaren <b>Ökar markant nätägarens villighet att tillämpa parallella processer i senare skeden.</b>	Lagstöd saknas
Medgivande från Ei om att beträda marken för naturinventeringar och fältbesök ( <b>endast okulärt</b> ), utan en process med utskick till alla markägare inför ett beslut (som är överklagningsbart)	I de fall vi hindras vid inventeringar och platsbesök, så skulle ett medgivandet klart underlätta dialogen med markägare	Mycket effektivare och tryggare planeringsskede för nätägaren	Lagstöd saknas

ELLEVIIO

# Vitåfors – Porjusberget

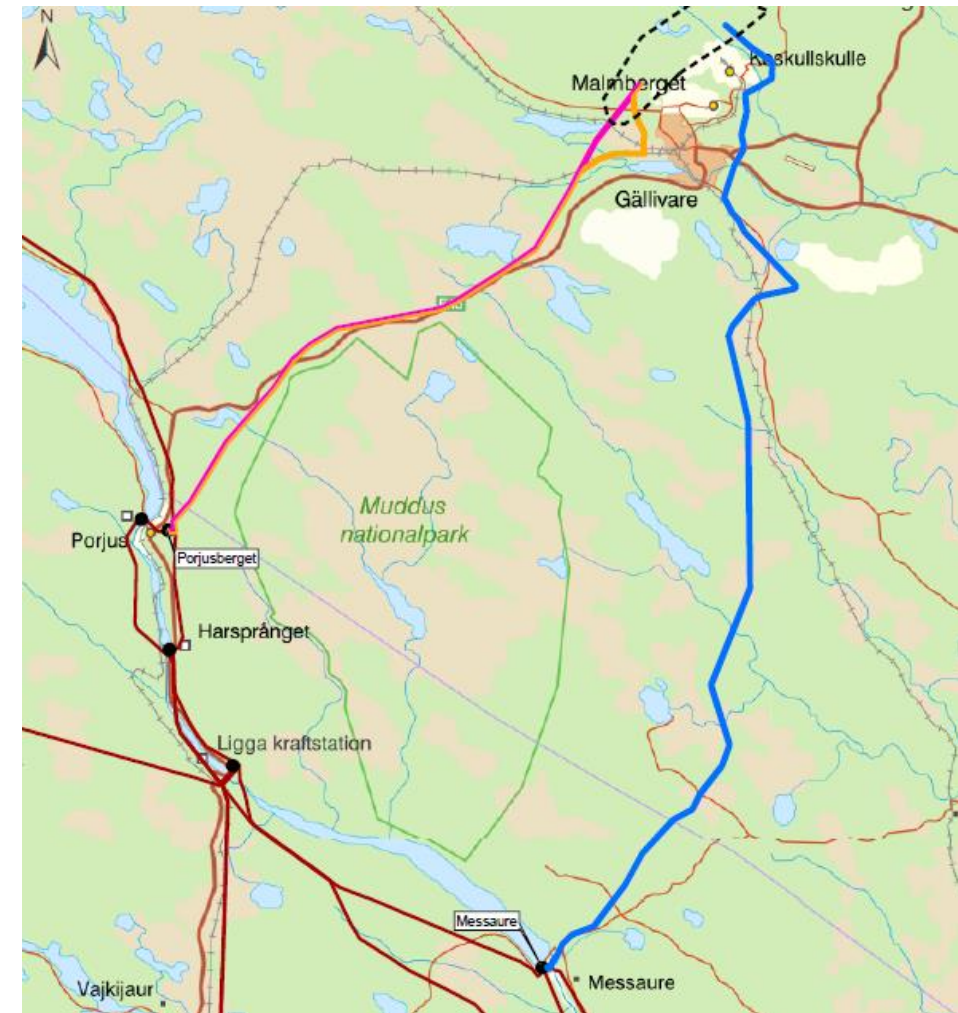
# Om projektet

## > Anslutning av **Hybrit**

- > Demonstrationsanläggning för framställning för koldioxidfritt stål
- > Lokaliserat vid Gällivare => anslutning helst från Porjusberget (ca 50km)
- > **Tidspressat. Önskad idrifttagning senast Q3 2026**

## > Pågående arbete

- > Sammanställning inventeringar kultur- och naturmiljö
- > Framtagande av ansökningar koncession och Natura 2000-tillstånd
- > Detaljprojektering



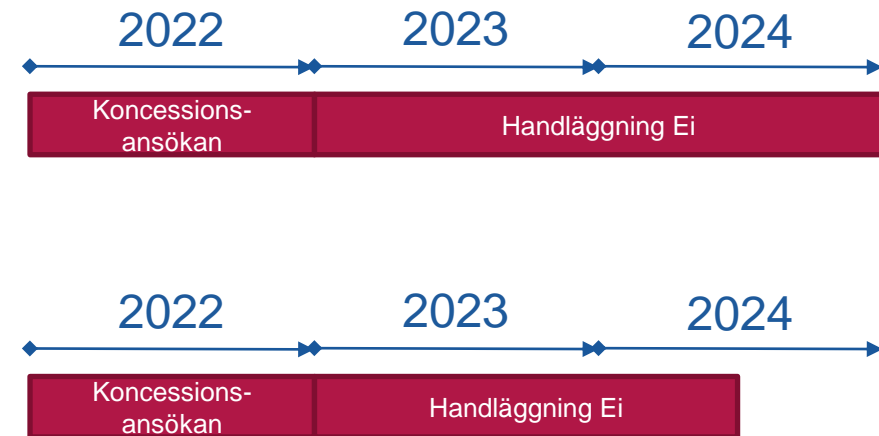
---

# Åtgärder som väntas ha stor inverkan på projektets tidplan

1. Dialog inför ansökan koncession och Natura 2000-tillstånd
2. Ledningsrätt: Påbörja handläggning innan koncessionsbeslut
3. Samtidig för- och detaljprojektering och tidig upphandling

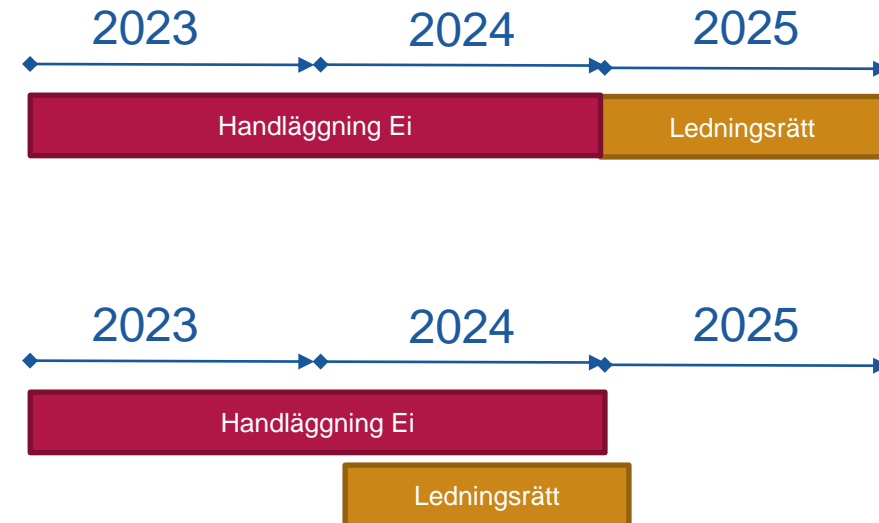
# 1. Dialog inför ansökan

- > Möjlighet att besvara frågor i förväg
- > Säkerställa komplett ansökan
- > Handläggare tilldelad ärendet redan innan ansökan. Gäller alla myndigheter.
- > Minskar såväl handläggningstid som ledtid under arbetet med ansökan.
- > Dialog även med regering/departement ang. Natura 2000.



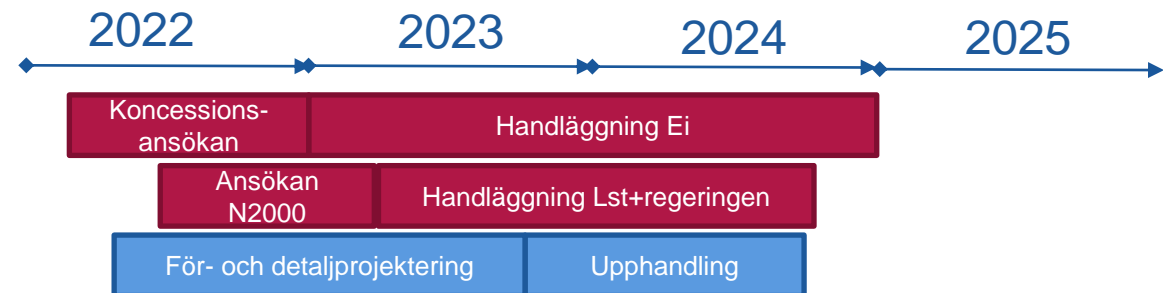
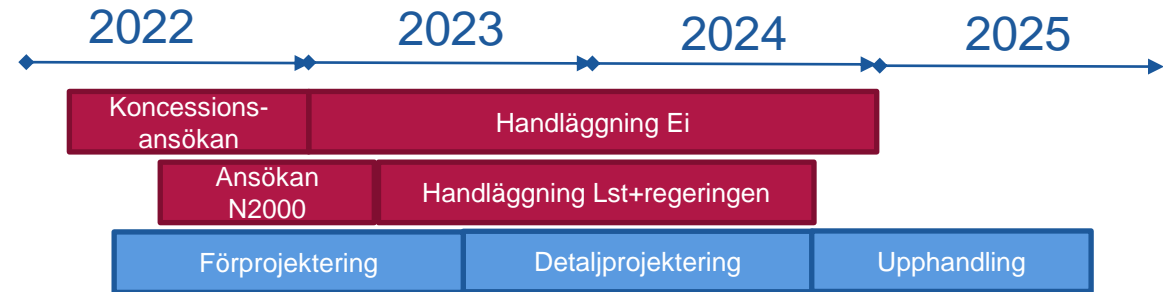
## 2. Ledningsrätt: Påbörja handläggning innan koncessionsbeslut

- > Nyttja §17 Ledningsrättslagen, om att handläggning av ledningsrätt kan påbörjas innan koncession beviljats, i så stor utsträckning som möjligt.
- > Minska ledtid efter koncessionsbeslut genom att använda handläggningstiden effektivt.



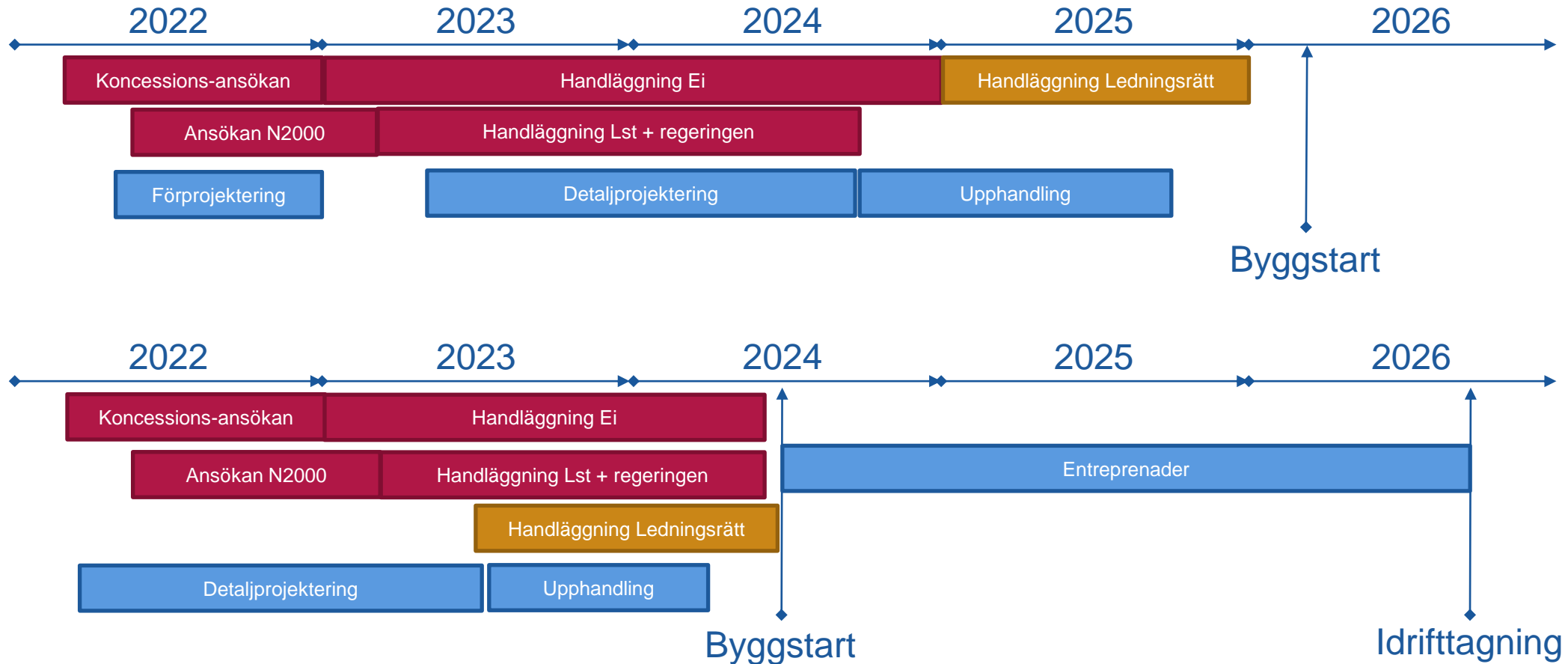
### 3. Samtidig för- och detaljprojektering och tidig upphandling

- > Detaljprojektering utförs i ett mycket tidigt skede
- > Minskar ledtider för projektering då fler saker görs parallellt
- > Ökar detaljgraden i dialogen med myndigheterna och i tillstånds- och koncessionsansökan
- > Upphandling innan beslut (villkorad)





# Sammanfattning



# Anslutning ljusbågsugn i Oxelösund

Vattenfall Eldistribution

# Anslutning av ljusbågsugn SSAB Oxelösund

- Stålverket ska byta ut sin kokseldade masugn
  - Reducerar Sveriges CO<sub>2</sub> utsläpp med ca 3 %
  - Önskad anslutning till 2025
- Vattenfall Eldistribution ämnar bygga två sambyggda ledningar från Hedenlunda i Flen till SSAB i Oxelösund
  - Uppskattad driftsättning Q4 2026



# Anslutning av ljusbågsugn

## Lokalisering

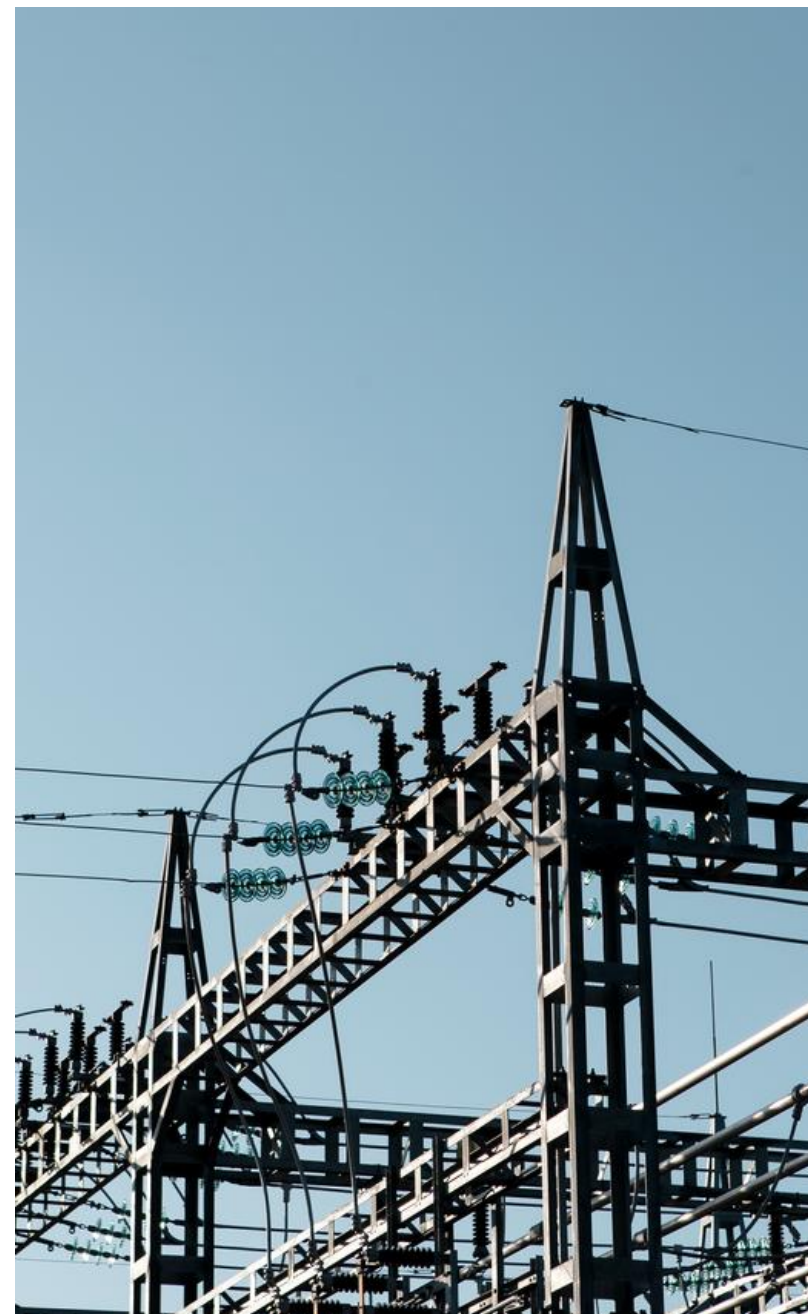
- Flen, Oxelösund, Nyköping, Katrineholms kommuner
- Drygt 100 fastigheter berörs

## Ledning

- Två sambyggda 130 kV-ledningar
- 74 km lång, ca 250 stolpar
- Fackverksstolpar, ca 45 m höga
- Linarea: 593 mm<sup>2</sup> triplex samt dubbla topplinor

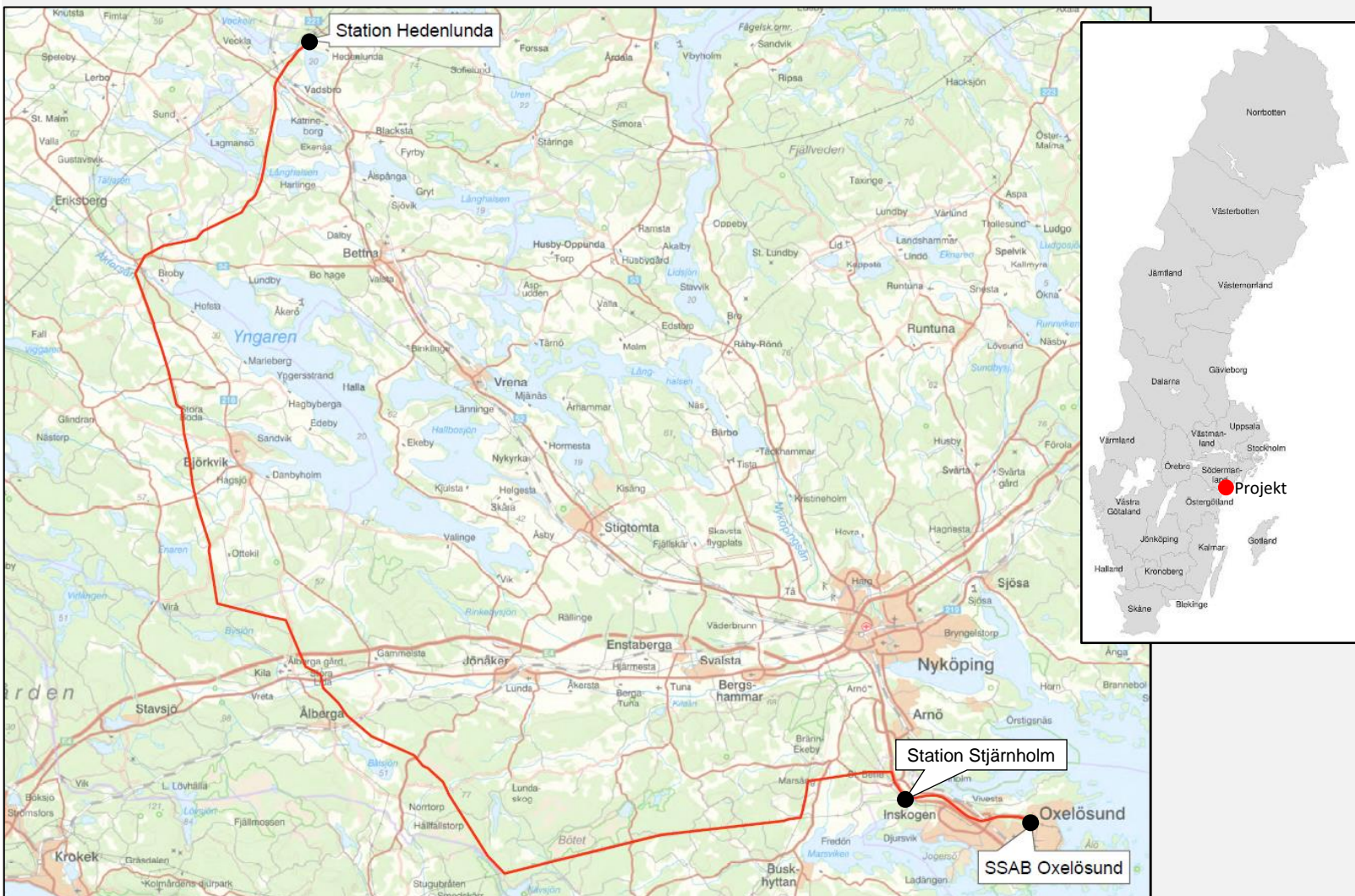
## Stationer

- CT35 Hedenlunda – matande station, anslutning till Svk
- BT25 Oxelösund – mottagande station, ansluter ljusbågsugnen
- MT32 Stjärnholm – kopplingsstation, för att upprätthålla acceptabel nätstruktur



Vattenfall Eldistribution

# Anslutning av ljusbågsugn



Vattenfall Eldistribution

# Utmaningar

Stort motstånd

- Hotfulla situationer
- Intresseorganisationer
- Debatt kring teknikval

Pressad tidsplan

- Utmanas av oförutsägbara handläggningstider
- Tidskrävande processer för markåtkomst och delgivning

## Han kan få kraftledningen som granne: "Det är helt galet"

Beslut om kritiserad SSAB-ledning närmar sig • De kräver en markkabel istället



**60 sekunder • Kraftledningen: Detta har hänt**

Planerna blev kända 2019

**Vattenfall står fast vid luftledning: "Rätt teknik på rätt plats"**

Menar att det är mer driftsäkert

**Vad får utsikten från groggverandan kosta**

Klimatomställningen innebär målkonflikter

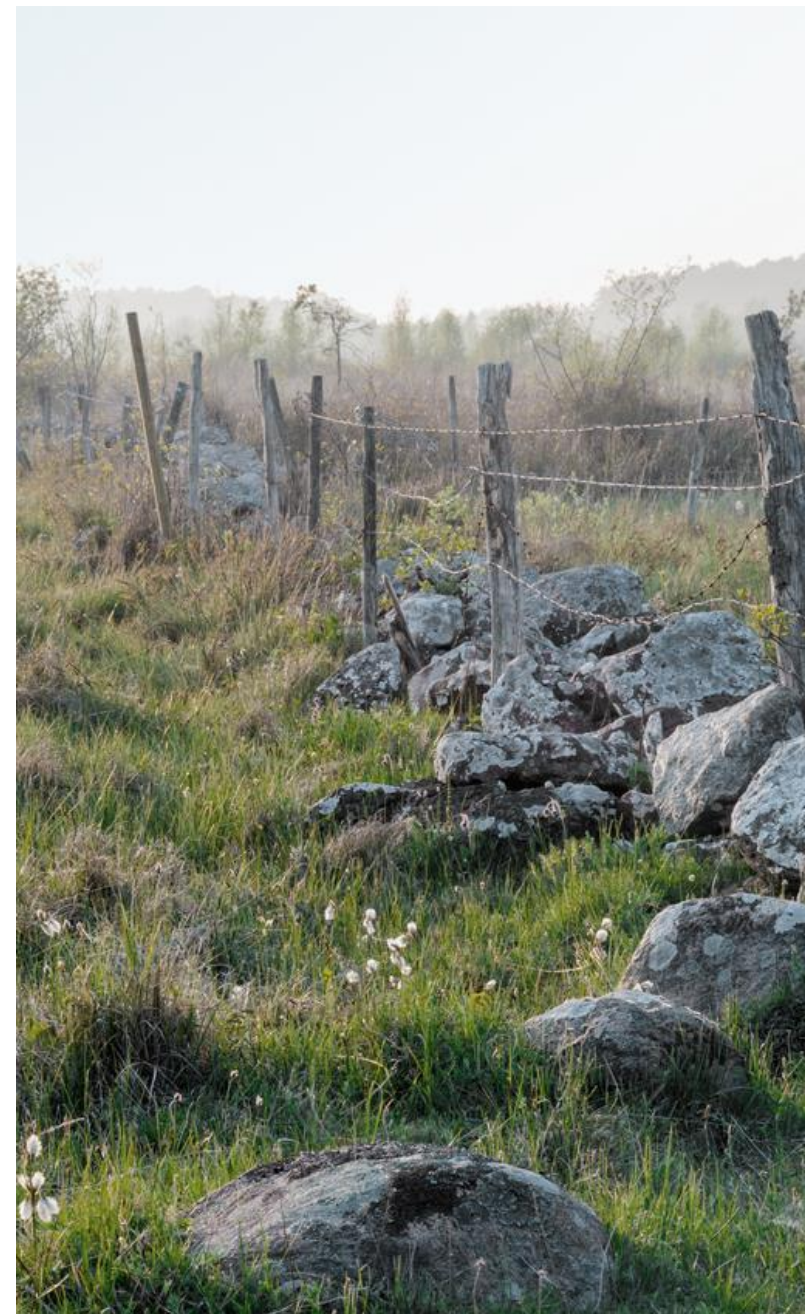
PUBLICERAD: 21 JULI 2019

**GRÄV NER!**

# Historik och status

- ✓ Förfrågan från SSAB under 2017
- ✓ Koncessionsansökan lämnades in oktober 2020
- ✓ NVI\* slutfördes augusti 2021 efter FUM/FUT\*
- ✓ Detaljprojektering påbörjades juni 2021
- ✓ FUT för markundersökningar beviljat maj 2022
- ✓ Koncessionsansökan på remiss 5 januari 2022
- ✓ Flertalet omgångar med begäran om komplettering från Ei
- Koncessionsbeslut beräknas komma inom kort
- Delgivning av beslut
- Sannolik överklagan till mark och miljödomstolen

\*NVI: Naturvärdesinventering  
FUM: Förundersökningsmedgivande  
FUT: Förundersökningstillstånd



# Arbetsområden inom piloten

- **Vattenfall tidigarelägger interna processer**
  - Aktiviteter som går att göra innan koncession genomförs, markundersökningar & projektering
- **Förundersökningstillstånd markundersökningar**
  - Ei's första ansökan om FUT
  - Framarbetad lösning för ekonomisk säkerhet
- **Ledningsrättprocessen**
  - Tillstånd att påbörja förrättning innan koncession
  - Påbörjat arbete hos Lantmäteriet
- **Andra tillstånd och dispenser**
  - Dialog med Länsstyrelsen om dispenser
  - Regional samverkan motsvarande AGON skulle kunna tillföra mycket

Potential  
1-2år



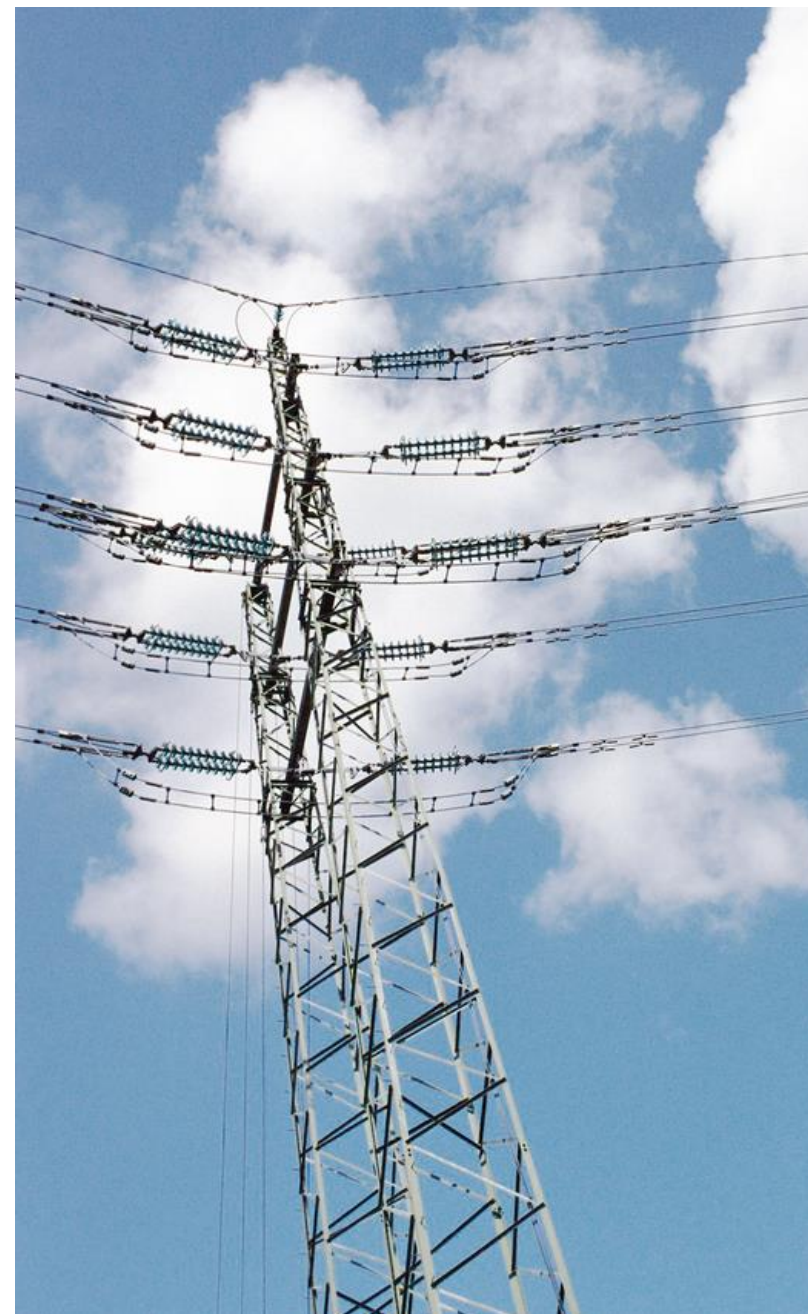
Potential  
4-5mån



Potential  
1-1,5år



Potential  
6mån





Vattenfall Eldistribution

# Korta ledtiderna

**Vattenfall tror att dialog och transparens mellan myndigheter och nätägare har absolut störst potential för att korta ledtiderna i tillståndsprocessen**



# Bredhälla - Horshaga fly

# BREDHÄLLA HORSHAGA FLY

## Sammanfattning

Elnätsföretag - E.ON Energidistribution AB

Sträckning - från Bredhälla till Horshaga fly

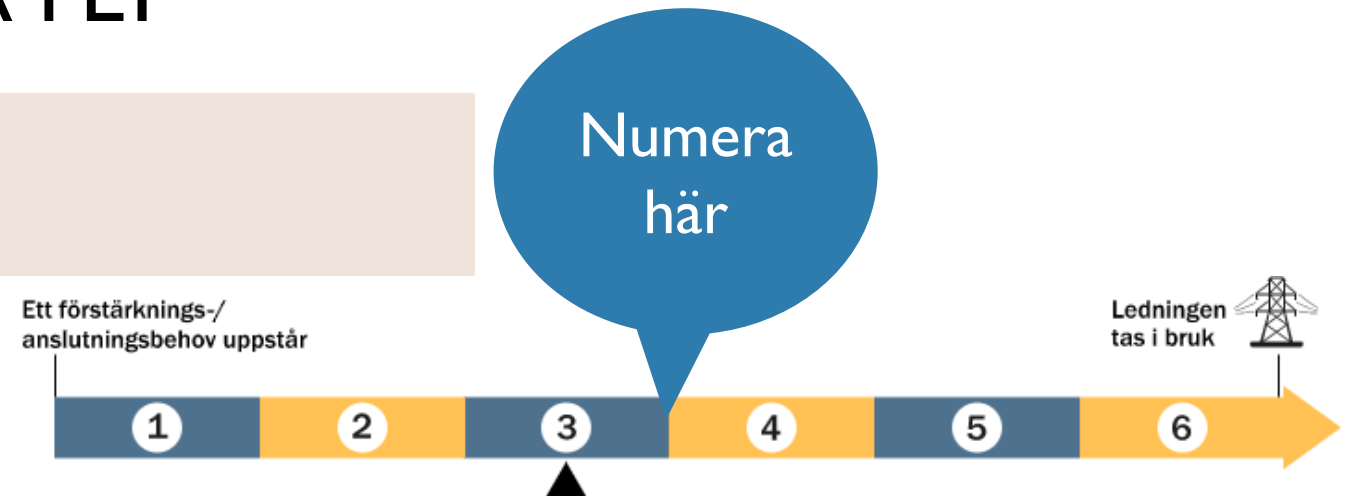
Teknik (som elnätsföretaget angett) - luftledning

Län - Kronoberg

Kommun - Uppvidinge

Spänning - 130 kV

Bilder  
från El:s  
hemsida



## Steg i nätutvecklingsprocessen

Steg 1 - Nätutredning (elnätsföretag)

Steg 2 - Samråd och ta fram ansökan (elnätsföretag och länsstyrelserna)

Steg 3 - Prövning av nätkoncession för linje (Energimarknadsinspektionen) - här befinner sig projektet

Steg 4 - Ledningsrätt (Lantmäteriet)

Steg 5 - Projektering, rättigheter, tillstånd och dispenser (elnätsföretag och länsstyrelserna)

Steg 6 - Entreprenad: upphandling byggnation (elnätsföretag)

# ÖVERSIKT

- **Påbörja ledningsrättsprocess innan koncession vunnit laga kraft, LL 17§**
  - Några månader?
- **Förenklad delgivning inom lantmäteriprocessen**
  - Några månader?
- **Applicera snabbspåret, lantmäteriförrättning utan paus för byggnation, på starkströmsutbyggnad**
  - Flera år?
- **Tillstånd och dispenser, (t.ex. fågelinventering, strandskyddsfrågor, vattenfrågor, fornminnesfrågor)**
  - Några veckor, månader, år?
- **Sortering/prioritering hos myndigheter**
  - Några veckor, månader?
- **Kontinuerlig bevakning av remissyttranden**
  - Några veckor?
- **Tidigareläggande av stolpprojektering**
  - Några månader, år?



Parallell-  
ställs  
mellan:

# PÅBÖRJA LEDNINGSRÄTTSPROCESS INNAN KONCESSION VUNNIT LAGA KRAFT, LL 17§

Lagförslag  
förbereds av  
LM och EI för  
att förtydliga  
paragrafen

- April 2022: Koncession beslutades, överklagades strax därefter.
- Maj 2022: E.ON sökte medgivande 17§ LL-medgivande.
- Slutet på Juni 2022: 17§ LL-medgivande beviljades av EI.
- Början av Juli 2022: Lantmäteriförrättning söktes.
- Juli-augusti 2022: Utkast på arbetskartor, inventering, och arkivutredning togs fram inom lantmäteriet.
- Övriga delar av lantmåteriprocessen, tex kalla till möten (sammanträde), värdering samt genomföra stämpling av träd får avvakta tills koncessionen vunnit laga kraft.

LM, EI,  
LST,  
EON

# FÖRENKLAD DELGIVNING INOM LANTMÄTERIPROCESSEN

- Förenklad delgivning rekommenderas i normalfallet inte inom lantmåteriförrättningar, men används i vissa förrättningar.
- Kommer att testas i detta projekt.

# APPLICERA SNABBSPÅRET, LANTMÄTERIFÖRRÄTTNING UTAN PAUS FÖR BYGGNATION, PÅ STARKSTRÖMSUTBYGGNAD

- Regeringsuppdraget är formulerat som att *myndigheternas handläggning* ska kortas och parallellställas.
- Normal förrättning, alla frågor hanteras, därefter beslut och avslut innan byggnation.
- Uppdelad förrättning, vissa frågor hanteras i första etappen (bl.a. tillträde) ärendet pausas under byggnation och återuppstartas och avslutas efter byggnation.  
// denna modell är vanlig historiskt sett i lantmäteriförrättningar för starkströmsutbyggnad, även denna modell E.ON i första hand önskar.
- Kombinerad modell, fokus på tillträdesbeslut tidigt, dock ingen paus under byggnation, utan ersättningsfrågor hanteras direkt efter tillträdesbeslut därefter avslutas förrättningen. Kan i vissa fall kombineras med ventilen i LL 13a§ att vissa utpekade värderingsfrågor kan tas upp i framtiden.  
// denna modell kommer lantmäteriet förordna att ska gälla för detta regeringsuppdrag.

# TILLSTÅND OCH DISPENSER

- EON har frivilligt inventerat mer än vanligt och samrått extra med LST för att inte riskera att missa något
- EON har i projektet lyft frågor om:
  - Strandskyddsdispens ansökt
  - Fornlämningar, yttrande från LST 2021.
  - KML-tillstånd parallellt med MB 12kap 6§-samråd
  - Anmälan vattenverksamhet, kombinerat med att söka förlängd tid redan vid ansökan för att få marginal.
  - Mer schablonartad beskrivning av påverkan för att kunna söka tillstånd innan detaljprojektering är klar.

Slutsats från Länsstyrelsen är att lagändringar behövs för att kunna åstadkomma tidsbesparingar. Strandskyddsdispens är sökt redan nu (kommunen). Yttrande angående fornlämningar inkommit 2021  
Tips för snabbare hantering av KML-samråd har getts från LST till EON, KML-samråd kan sökas tidigt.



EI, LST,  
LM,  
EON



# SORTERING OCH/ELLER PRIORITERING

- Ärendet erhöll snabbt handläggare med kännedom om ärendet inom Energimarknadsinspektionen.
- Ärendet erhöll handläggare direkt inom Lantmäteriet eftersom det är kopplat till regeringsuppdraget. Lantmäteriet prioriterar i normalfallet nybyggnation.
- Länsstyrelsen sorterar så att ärenden kopplade till regeringsuppdraget går till handläggare med kännedom om ärendet.



LM, EI,  
LST,  
EON

# KONTINUERLIG BEVAKNING AV REMISSYTTRANDE

- EON har kontinuerligt begärt ut remissyttranden och besvarat dem löpande under koncessionsprocessen.



EI, EON

# TIDIGARELAGD STOLPPROJEKTERING

- EON har tidigarelagt projektering av stolptyper och centrumlinje i detta projekt. Vanligtvis avvaktas lagakraftvunnen koncession innan detaljprojektering görs.



EON

# SAMMANFATTNING - NULÄGE

- Ärendet inväntar domstolsprövningen av koncessionen.
- Ärendet är i ett sent skede av nätutbyggnadsprocessen, just nu på gränsen mellan EI och LM.
- Därutöver sker som i de flesta ärenden kontinuerlig kontakt mellan LST och LM antingen i form av samråd, eller att nätägaren skickar in erhållna dispenser till LM.

# ÖVERSIKT

- **Påbörja ledningsrättsprocess innan koncession vunnit laga kraft, LL 17§**
  - Några månader?
- **Förenklad delgivning inom lantmäteriprocessen**
  - Några månader?
- **Applicera snabbspåret, lantmäteriförrättning utan paus för byggnation, på starkströmsutbyggnad**
  - Flera år?
- **Tillstånd och dispenser, (t.ex. fågelinventering, strandskyddsfrågor, vattenfrågor, fornminnesfrågor)**
  - Några veckor, månader, år?
- **Sortering/prioritering hos myndigheter**
  - Några veckor, månader?
- **Kontinuerlig bevakning av remissyttranden**
  - Några veckor?
- **Tidigareläggande av stolpprojektering**
  - Några månader, år?



Parallell-  
ställs  
mellan:

# Arbetet framöver

# Arbetet framöver

## Åtgärdsarbete

- Nätutvecklingsprojekten
- Övergripande

## Analysera och utvärdera

- Effekter av åtgärder

## Myndighetsövergripande arbete

- Koordinera arbetssätt och processer samt parallellställa processer

# Tack för att du deltog på uppföljningsseminariet i regeringsuppdraget Kortare ledtider för elnätsutbyggnad

- Följ gärna vår [projektsida för Kortare ledtider för elnätsutbyggnad på ei.se](#)
- Mejla oss på [kortareledtider@ei.se](mailto:kortareledtider@ei.se)