

Läget på elmarknaden

Energimarknadsinspektionen
Swedish Energy Markets Inspectorate

Foto: Mostphotos.com

Läget på elmarknaden är en marknadsrapport från Energimarknadsinspektionen (Ei). Här rapporterar vi föregående veckas utveckling på elmarknaden.

Vecka 10 år 2023

Högre systempris och sjunkande gaspris

Systempriset steg med 41 procent jämfört med föregående vecka, veckomedlet landade på 108,8 EUR/MWh. Spotpriserna i elområde SE1 och SE2 steg med 166 procent där veckomedlet blev 77,9 EUR/MWh. I elområde SE3 steg spotpriset med 71 procent och veckomedlet blev 113,1 EUR/MWh. I SE4 var veckomedlet oförändrat jämfört med föregående vecka och det blev 113,3 EUR/MWh. Terminspriserna på kol sjönk med 14,1 procent och hade ett veckomedel på 121,2 USD/ton, oljepriset sjönk med 0,8 procent och veckomedlet landade på 83,3 USD/fat, gaspriset sjönk med 3,7 procent där veckomedlet blev 44,8 EUR/MWh. I Sverige var tillgängligheten på kärnkraft 69 procent, detta motsvarade en minskning med 5,5 procent jämfört med föregående vecka.

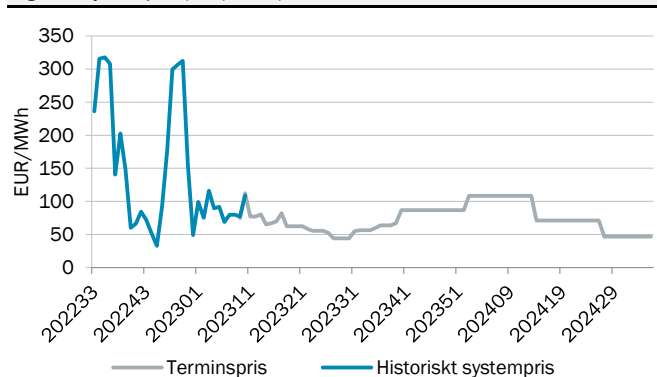
Tabell 1. Prisutveckling (EUR/MWh)

Systempris Nord Pool	108,8	↑
Spotpris SE1 Luleå	77,9	↑
Spotpris SE2 Sundsvall	77,9	↑
Spotpris SE3 Stockholm	113,1	↑
Spotpris SE4 Malmö	113,3	↑
Terminspris Norden (månad)	72,3	↓

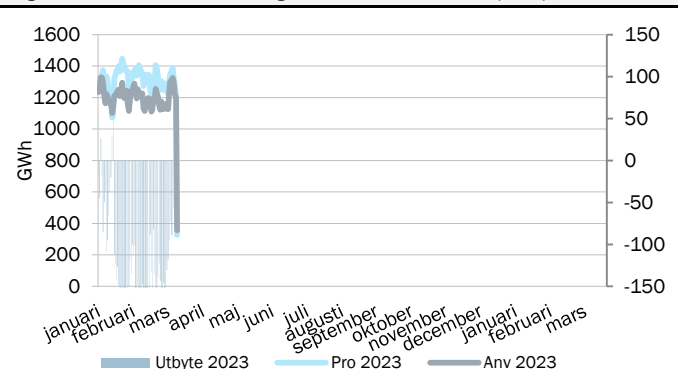
Tabell 2. Prispåverkande faktorer (normal)

Temperatur Norden, °C	-2,8 (0,9)	↑
Nederbörd Norden, GWh	1518 (3087)	↑
Ingående magasin Norden, procent	41,7% (44,4%)	↓
Ingående magasin Sverige, procent	34,7% (37,9%)	↓
Tillgänglig kapacitet kärnkraft Norden	67%	↓
Tillgänglig kapacitet kärnkraft Sverige	69%	↓

Figur 1. Systempris (EUR/MWh)



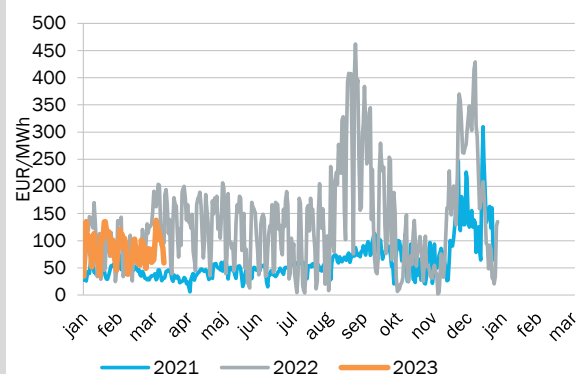
Figur 2. Produktion, användning och kraftflöde i Norden (GWh)



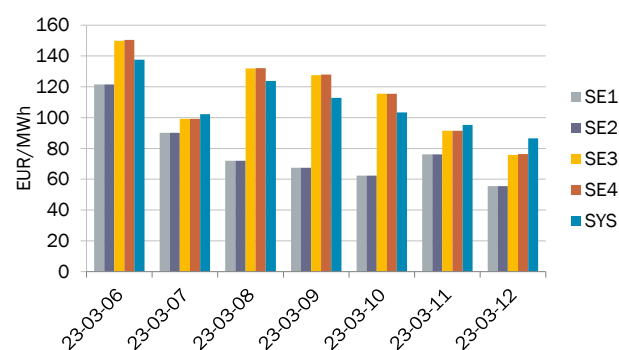
Fysisk handel - dygnspriser

Källa: Nord Pool, EEX och EPEX

Figur 3. Systempriset på Nord Pool*



Figur 4. Spotpriser Sverige och systempriset på Nord Pool



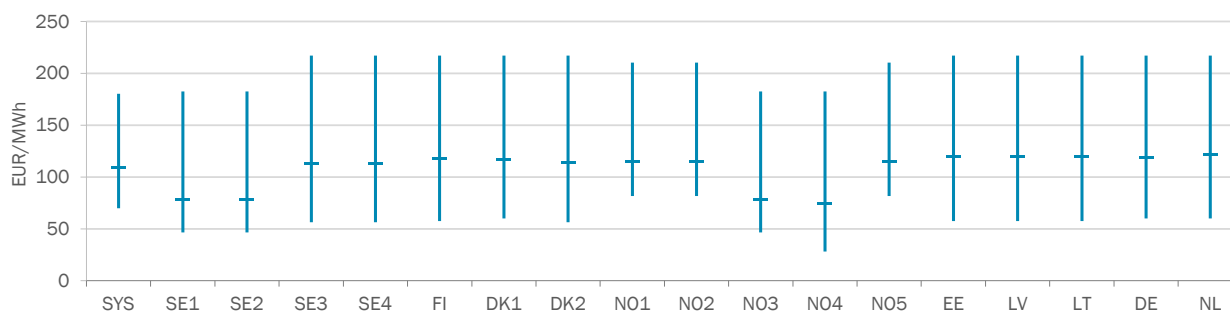
Tabell 3. Spotpriser, EUR/MWh

Vecka 10	SYS	SE1	SE2	SE3	SE4	FI	DK1	DK2	NO1	NO2	NO3	NO4	NO5	EE	LV	LT	DE	NL
Måndag	137,7	121,5	121,5	150,0	150,4	150,5	150,2	150,6	138,2	138,2	121,5	106,7	138,2	150,5	150,5	150,5	150,7	141,3
Tisdag	102,3	90,2	90,2	99,2	99,2	121,1	101,5	98,0	104,2	104,2	90,2	90,2	103,6	121,1	121,1	121,1	106,9	123,2
Onsdag	123,8	72,0	72,0	132,0	132,1	132,0	138,9	132,4	134,7	134,7	72,0	72,0	133,2	132,0	132,0	132,1	138,9	139,2
Torsdag	112,9	67,4	67,4	127,6	127,9	125,3	127,2	127,9	123,2	123,2	67,4	67,4	123,2	135,4	135,4	135,4	127,2	127,1
Fredag	103,4	62,4	62,4	115,5	115,5	113,8	115,6	115,5	113,0	113,0	62,4	62,4	113,0	116,5	116,5	116,5	115,6	116,1
Lördag	95,3	76,2	76,2	91,5	91,5	99,8	92,0	91,5	97,9	97,9	76,2	67,3	97,9	99,8	99,8	99,8	98,6	113,3
Söndag	86,5	55,5	55,5	75,8	76,4	81,5	92,8	79,3	94,6	94,6	55,5	55,5	94,6	82,1	82,1	82,1	95,5	95,4
Veckomedel	108,8	77,9	77,9	113,1	113,3	117,7	116,9	113,6	115,1	115,1	77,9	74,5	114,8	119,6	119,6	119,6	119,1	122,2
Medel föregående vecka	77,1	29,3	29,3	66,2	113,2	70,3	131,7	125,8	111,2	111,2	30,5	23,8	111,2	116,4	116,6	118,4	136,2	134,0
Förändring från vecka 9	31,7	48,6	48,6	46,9	0,1	47,4	-14,8	-12,3	3,9	3,9	47,3	50,7	3,6	3,2	3,0	1,3	-17,2	-11,8
Förändring från vecka 9	41%	166%	166%	71%	0%	67%	-11%	-10%	4%	4%	155%	213%	3%	3%	3%	1%	-13%	-9%

Fysisk handel - timpriser

Källa: Nord Pool, EEX, EPEX

Figur 5. Spann mellan högsta och lägsta timpris med markering för medelvärde, för respektive spotområde för veckan.



Tabell 4. Högsta och lägsta timpris för respektive spotområde för veckan, EUR/MWh

Vecka 10	SYS	SE1	SE2	SE3	SE4	FI	DK1	DK2	NO1	NO2	NO3	NO4	NO5	EE	LV	LT	DE	NL
Högst	180,1	182,5	182,5	217,1	217,1	217,1	217,1	217,1	210,4	210,4	182,5	182,5	210,4	217,1	217,1	217	217,1	217,1
Lägst	70,0	46,4	46,4	56,4	56,4	57,4	60,0	56,4	81,6	81,6	46,4	28,1	81,6	57,4	57,4	57,4	60,0	60,0

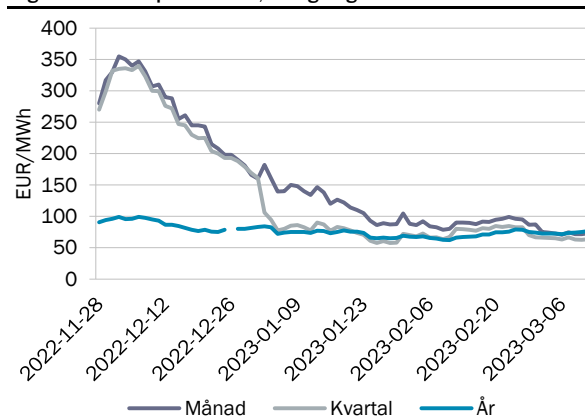
Finansiell handel - terminspris

Källa: Nasdaq OMX

Tabell 5. Terminspriser Norden, EUR/MWh

Vecka 10	april	kvartal 2	år 2024
Måndag	70,8	63,0	71,8
Tisdag	74,5	66,7	73,5
Onsdag	71,5	63,0	74,1
Torsdag	71,8	62,5	75,0
Fredag	73,0	63,5	76,5
Veckomedel	72,3	63,7	74,2
Förändring från vecka 9	-8,5%	-4,4%	1,0%

Figur 6. Terminspris Norden, stängningskurs



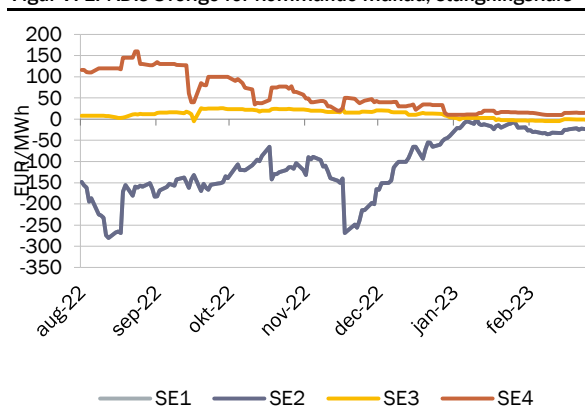
Finansiell handel - EPAD

Källa: Nasdaq OMX

Tabell 6. EPAD:s Sverige för kommande månad, EUR/MWh

Vecka 10	Nästa månad år 2023			
	SE1	SE2	SE3	SE4
Måndag	-21,75	-21,75	-1,00	15,25
Tisdag	-25,50	-25,50	-1,00	15,00
Onsdag	-22,50	-22,50	-1,00	14,50
Torsdag	-22,75	-22,75	-1,00	14,50
Fredag	-24,00	-24,00	-1,60	15,50
Veckomedel	-23,30	-23,30	-1,12	14,95
Förändring från vecka 9	-16,1%	-16,1%	-17,0%	18,1%

Figur 7. EPAD:s Sverige för kommande månad, stängningskurs



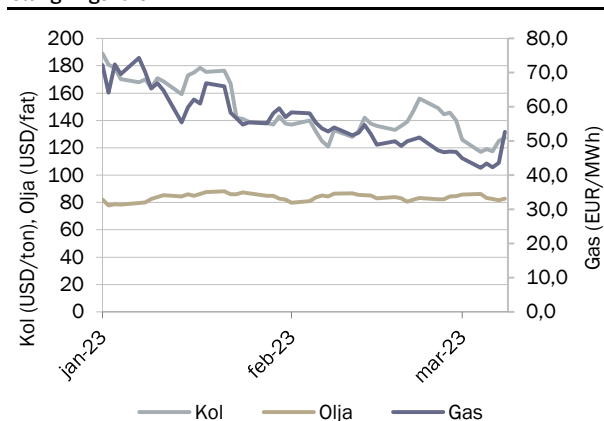
Finansiell handel - bränslen

Källa: SKM - Kol (API2), Olja (Brent), Gas (Dutch TTF)

Tabell 7. Terminspriser för kommande månad bränslen

Vecka 10	Nästa månad år 2023		
	Kol (USD/ton)	Olja (USD/fat)	Gas (EUR/MWh)
Måndag	117,0	86,2	42,2
Tisdag	119,0	83,3	43,4
Onsdag	117,5	82,7	42,3
Torsdag	125,0	81,6	43,6
Fredag	127,4	82,8	52,7
Veckomedel	121,2	83,3	44,8
Förändring från vecka 9	-14,1%	-0,8%	-3,7%

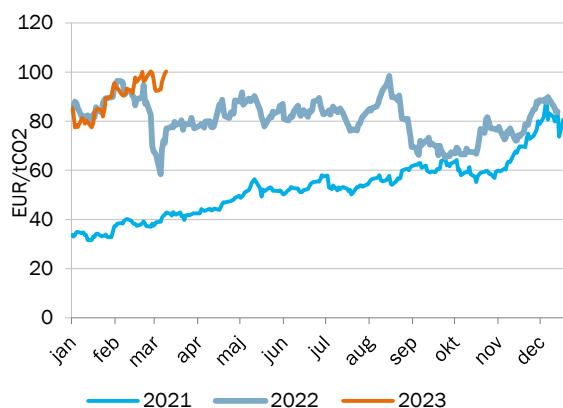
Figur 8. Terminspris för kommande månad kol, gas och olja, stängningskurs



Finansiell handel - utsläppsrätter

Källa: SKM

Figur 9. Pris på utsläppsrätter, stängningskurs



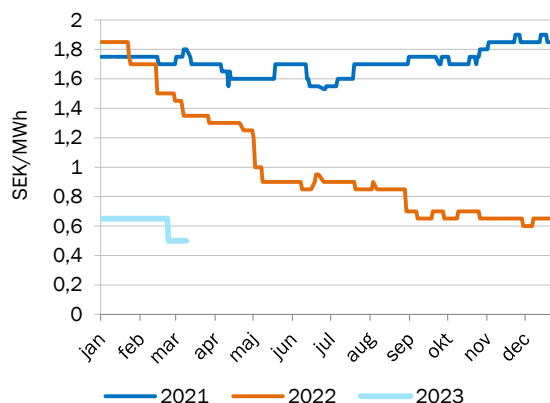
Tabell 8. Priset på utsläppsrätter, EUR/tCO2

Vecka 10	DEC23
Veckomedel	97,2
Förändring från vecka 9	0,8%

Finansiell handel - elcertifikat

Källa: SKM

Figur 10. Pris på elcertifikat mars nästa år, stängningskurs



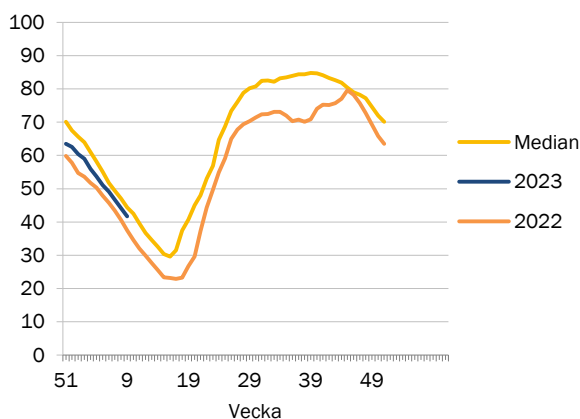
Tabell 9. Priset på elcertifikat, SEK/MWh

Vecka 10	MAR23
Veckomedel	0,5
Förändring från vecka 9	0,0%

Prispåverkande faktor - magasinfullnadsgrad

Källa: Nord Pool

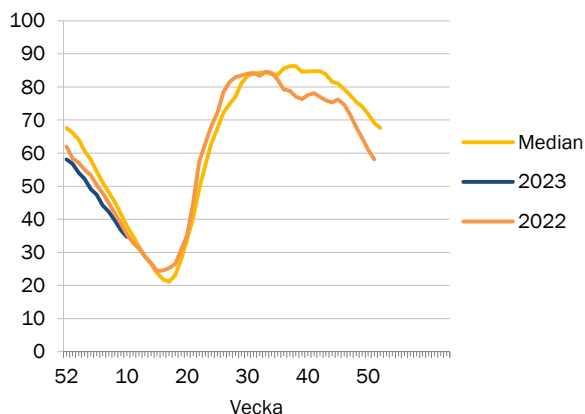
Figur 11. Magasinfullnadsgrad i Norden



Tabell 10. Ingående magasinfullnadsgrad i Norden

Vecka 10	
Magasinfullnadsgrad	41,70
Förändring från vecka 9	-2,50 %-enheter
Normal	44,40
Total	121 429

Figur 12. Magasinfullnadsgrad i Sverige



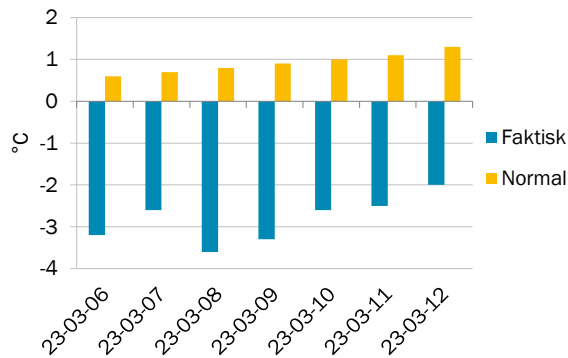
Tabell 11. Ingående magasinfullnadsgrad i Sverige

Vecka 10	
Magasinfullnadsgrad	34,70
Förändring från vecka 9	-2,00 %-enheter
Normal	37,90
Total	33 675

Prispåverkande faktor - temperatur

Källa: SKM

Figur 13. Temperatur i Sverige, dygnsmedel



Tabell 12. Temperatur, °C

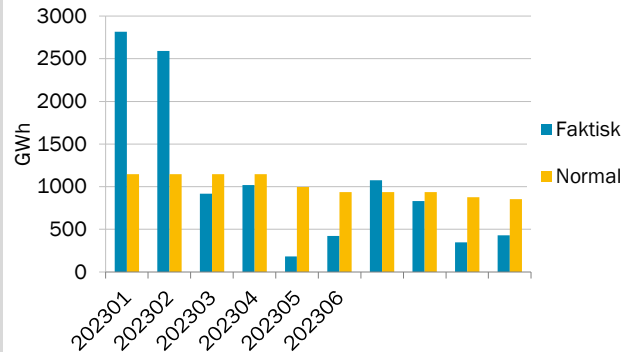
Vecka 10	Temperatur
Veckomedel	-2,8
Normal temperatur*	0,9

*Medelvärdet för veckan under en 30-års period.

Prispåverkande faktor - nederbörd

Källa: SKM

Figur 14. Nederbörd i Sverige, veckomedel



Tabell 13. Nederbörd, GWh

Vecka 10	Nederbörd
Veckomedel	430
Normal nederbörd*	854

*Medelvärdet för veckan under en 30-års period.

Prispåverkande faktor - tillgänglig kärnkraft

Källa: SKM

Tabell 14. Status för nordisk kärnkraft, veckomedel

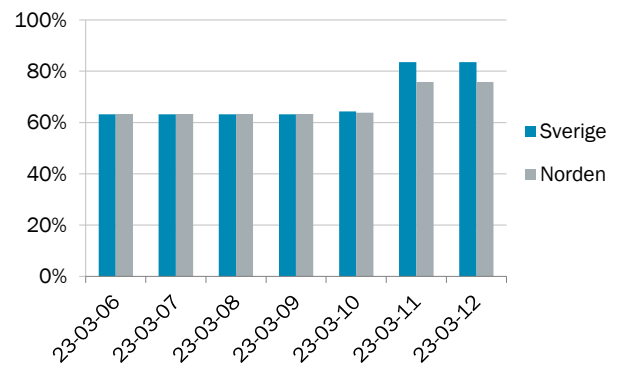
Vecka 10	Tillgänglighet (Procent)	Tillgänglighet (MW)	Förändring från vecka 9
Norden	67%	7 556	-3,4%
Sverige	69%	4 762	-5,5%
Forsmark 1	100%	990	
Forsmark 2	100%	1 120	
Forsmark 3	100%	1 167	
Oskarshamn 3	29%	411	
Ringhals 3	100%	1 074	
Ringhals 4	0%	0	
Finland	63%	2 784	-0,2%
Olkiluoto 1	100%	890	
Olkiluoto 2	100%	887	
Olkiluoto 3	0%	0	
Loviisa 1 och 2	100%	1 009	

Ringhals 4 är på revision till och med den 19 mars 2023.

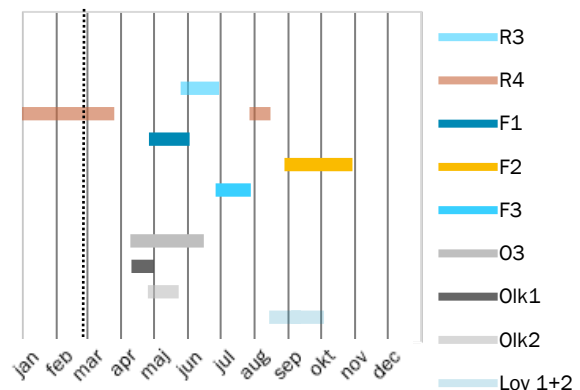
Oskarshamn 3 är på revision till och med den 11 mars 2023

I tabell 14 samt figur 15 inkluderas Olk 3 från och med den 22 januari 2022. Installerad kapacitet är 1600 MW. Full produktion förväntas nås den 15 april 2023.

Figur 15. Tillgänglighet i nordisk och svensk kärnkraft



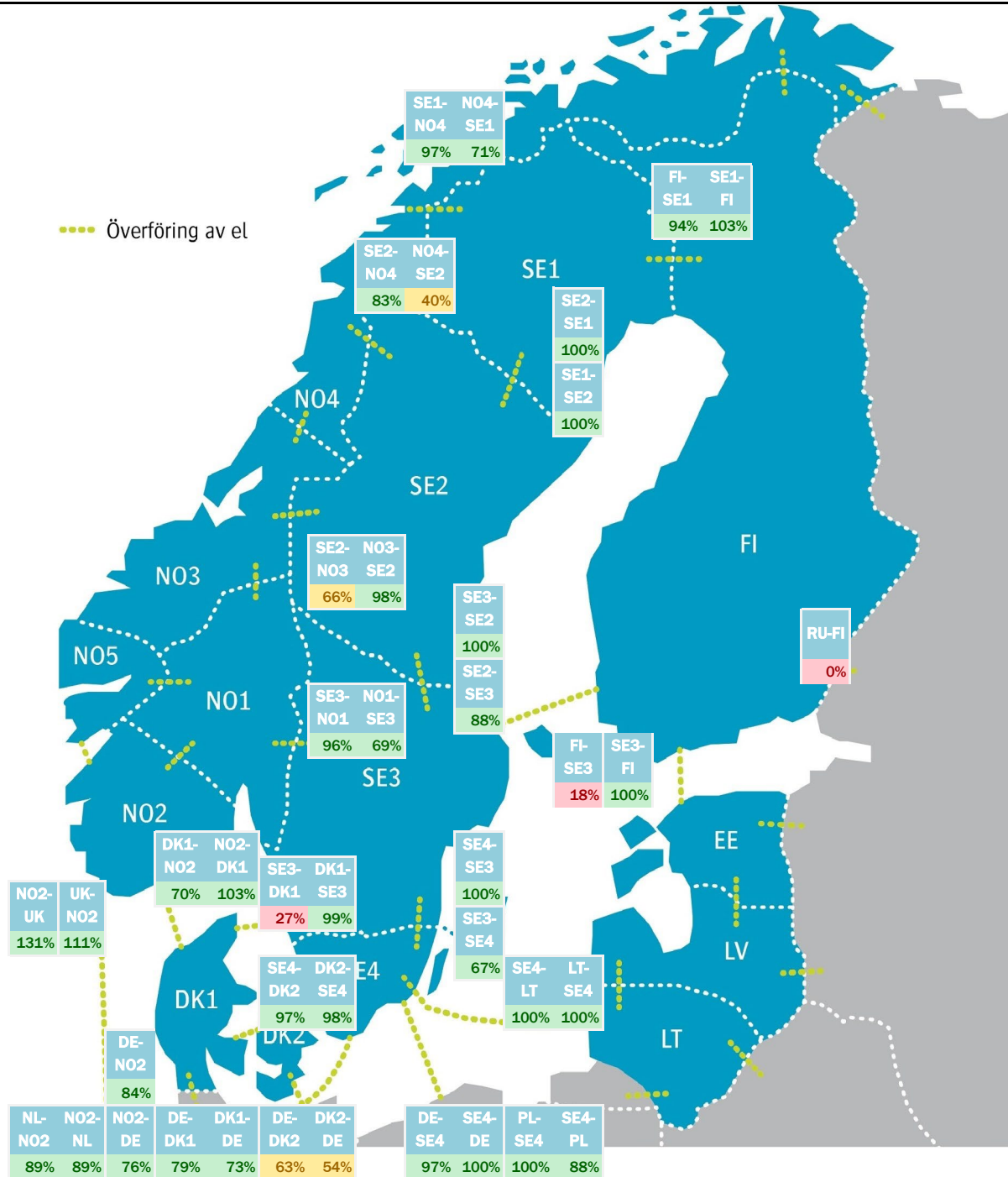
Figur 16. Planerade revisioner i nordisk kärnkraft



Prispåverkande faktor - tillgänglig kapacitet överföring

Källa: Nord Pool

Figur 17. Tillgänglig kapacitet per överföring, procent



Tabell 15. Tillgänglig och Installerad kapacitet (MW) per överföring, veckomedel

Vecka 10	NL- NO2	DE- NO2	DK1- DE	DK2- DE	SE4- DE	SE4- PL	RU- FI	NO2- UK	NO2- DK1	SE3- DK1	SE4- DK2	SE1- FI	SE3- FI	SE1- NO4	SE2- NO3	SE2- NO4	SE3- NO1	SE4- LT	SE1- SE2	SE2- SE3	SE3- SE4
Överföring	- till	- till	- till	- till	- till	- till	- till	- till	- till	- till	- till	- till	- till	- till	- till	- till	- till	- till	- till	- till	- till
Tillgänglig	640	1215	1836	531	615	525	0	1332	1680	195	1266	1551	1200	585	662	250	2021	700	3300	6424	4157
Installerad	723	1444	2500	985	615	600	1460	1016	1632	715	1300	1500	1200	600	1000	300	2095	700	3300	7300	6200
Överföring	- från	- från	- från	- från	- från	- från	- från	- från	- från	- från	- från	- från	- från	- från	- från	- från	- från	- från	- från	- från	- från
Tillgänglig	640	1096	1979	631	579	600	0	1129	1143	708	1666	1031	214	499	591	100	1478	700	3300	7300	2800
Installerad	723	1444	2500	1000	600	600	320	1016	1632	715	1700	1100	1200	700	600	250	2145	700	3300	7300	2800

Utbud och efterfrågan

Källa: Nord Pool

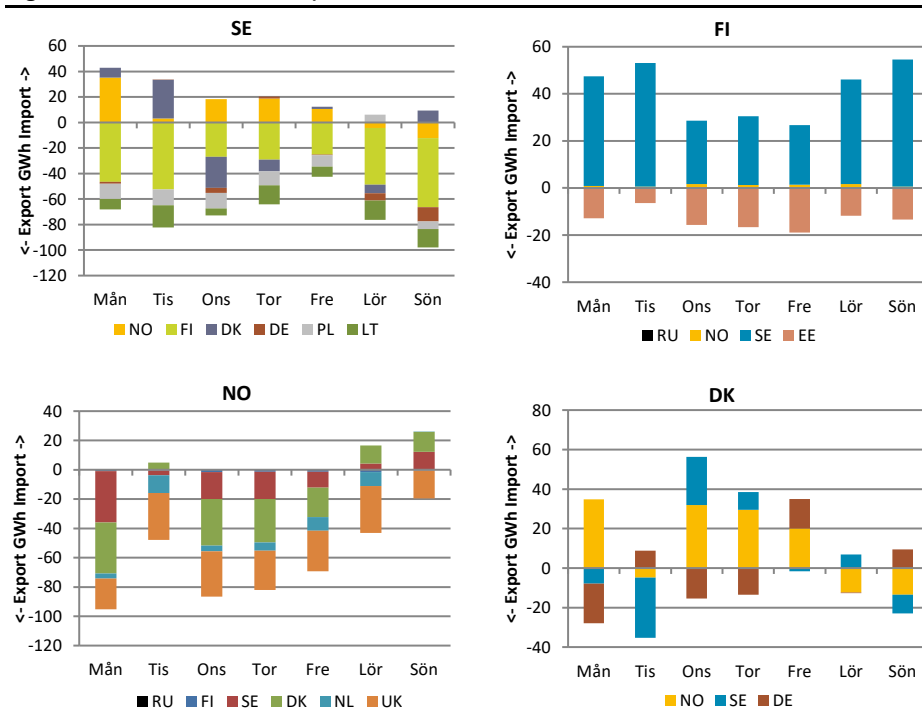
Tabell 16. Produktion och användning i Norden, GWh

Vecka 9	Användning	Produktion	Vattenkraft	Vindkraft	Kärnkraft	Övrig värmekraft
Sverige	2917	3676	1115	1266	903	392
Förändring från vecka 8	-4,0%	-3,1%	-29,3%	44,0%	-6,9%	6,5%
Norge	2932	3413	2970	413		30
Förändring från vecka 8	-1,2%	3,5%	2,5%	11,3%		0,0%
Finland	1586	1378	238	384	466	290
Förändring från vecka 8	-7,5%	-0,9%	-21,8%	91,2%	0,0%	-30,9%
Danmark	691	570		193		285
Förändring från vecka 8	-2,7%	-35,1%		-65,8%		18,1%
Norden	8125	9037	4323	2256	1369	997
Förändring från vecka 8	-3,6%	-3,5%	-9,5%	11,9%	-4,7%	-5,8%

Krafthandel

Källa: Nord Pool

Figur 18. Krafthandel till, från respektive land i Norden



Tabell 17. Krafthandel för Nordiska länder, veckomedel, GWh

Vecka 10	Netto
Sverige	-361
Finland	191
Norge	-424
Danmark	69
Estland	53
Lettland	-30
Litauen	148

Tabell 18. Krafthandel till och från Norden, veckomedel, GWh

Vecka 10	Netto
Nederländerna	-44
Polen	-57
Ryssland	0
Tyskland	-65
Storbritannien	-189

Om Läget på elmarknaden

Marknadsrapporten beskriver prisutvecklingen på den fysiska marknaden (råkraftsmarknaden) med bland annat utvecklingen för spotpriserna i Sverige och systempriset i Norden. Den finansiella marknaden beskrivs genom prisutvecklingen för terminer och EPAD. Priset på el sätts i balans mellan utbud (produktion) och efterfrågan (användning) vilka i sin tur påverkas av flertalet faktorer. I rapporten beskrivs det aktuella marknadsläget för några av de faktorer som påverkar priset i Sverige och Norden.

Förteckning över förkortningar och namn

Baltic Cable	Överföringslinje mellan Sverige (SE4) och Tyskland (DE)
DE	Tyskland
DK1	Prisområde 1 Danmark Jylland
DK2	Prisområde 2 Danmark Själland
DS Futures	Deferred Settlement Futures. Kontrakt med ackumulerad vinst/förlust som avräknas under leveransperioden.
EE	Estland
EEX (Phelix)	European Energy Exchange (Phelix) är en marknadsplats för grossistmarknaden i Tyskland
EPAD	Electricity price area differential. Differenskontrakt baserat på skillnad i pris mellan prisområden.
EPEX	Marknadsplats som erbjuder handels- och clearingtjänster för grossistmarknaderna i Norden, Frankrike, Nederländerna, Storbritannien, Belgien, Österrike och Schweiz.
Fenno Skan	Överföringslinje mellan Sverige (SE3) och Finland (FI)
FI	Finland
FR	Frankrike
ICE	Intercontinental Exchange. ICE Futures Europa är marknadsplats för bland annat termins- och optionskontrakt för råolja och raffinerad olja, räntor, aktiederivat, naturgas, kol, samt utsläpp.
Kontek	Överföringslinje mellan Danmark (DK2) och Tyskland (DE)
Konti-Skan	Överföringslinje mellan Sverige (SE3) och Danmark (DK1)
LT	Litauen
LV	Lettland
Nasdaq OMX	NASDAQ OMX Commodities är marknadsplats för kontantavräknade derivatkontrakt i, bland annat, de nordiska, tyska, holländska och brittiska kraftmarknaderna, såsom terminer och EPAD-kontrakt.
NL	Nederländerna
NO1	Prisområde 1 Norge Oslo
NO2	Prisområde 2 Norge Kristiansand
NO3	Prisområde 3 Norge Trondheim
NO4	Prisområde 4 Norge Tromsø
NO5	Prisområde 5 Norge Bergen
Nord Pool	Marknadsplats för grossistmarknaderna i Sverige och övriga Norden samt Baltikum, Storbritannien, Tyskland, Österrike, Polen, Nederländerna, Belgien och Frankrike. Ägs av Euronext tillsammans med de nordiska och baltiska stamnätsoperatörerna.
PL	Polen
RU	Ryssland
SE1	Prisområde 1 Sverige Luleå
SE2	Prisområde 2 Sverige Sundsvall
SE3	Prisområde 3 Sverige Stockholm
SE4	Prisområde 4 Sverige Malmö
Skagerrak	Överföringslinje mellan Norge (NO2) och Danmark (DK1)
SKM	Svensk Kraftmäkling. Marknadsplats för handel med nordiska elcertifikat.
Storebælt	Överföringslinje mellan Jylland i Danmark (DK1) och Själland i Danmark (DK2)
SwePol Link	Överföringslinje mellan Sverige (SE4) och Polen (PL)
SYS	Systempris Norden
Øresund	Överföringslinje mellan Sverige (SE4) och Danmark (DK2)



Energimarknadsinspektionen
 Libergsgatan 6
 Box 155
 631 03 Eskilstuna

016-16 27 00
 registrar@ei.se
 www.ei.se
 Kontakt: veckobrev@ei.se