

15 november 2021

Energimarknadsinspektionen
Box 155
631 03 ESKILSTUNA

Sökandens referens: [REDACTED]

Telefon: [REDACTED]

E-post: [REDACTED]@vattenfall.com

Ang. dnr. 2017-100741

Ansökan om förlängd nätkoncession för linje för en befintlig 45 kV (nominell spänning) kraftledning i luftledningsutförande mellan Målsryd till Hillared, Borås och Svenljunga kommuner, Västra Götalands län.

Vattenfall Eldistribution AB vill härmed komplettera ansökan i enlighet med er begäran

Tekniska uppgifter

- Tvärsnittarea på ledare (mm²)

Ledararean är 241 mm² (aluminiumlegering) vilket ger överföringsförmåga enligt nedan.

- Fasavstånd och fasfiguration

Triangelformation, cirka 1,5 m mellan de undre faserna och cirka 2,5 m till översta fasen.

- Om det är vertikala eller horiosontella faslinor

Triangelformation, varav en fas i höjled och två faser undertill.

- Systemjordning

Ledningen utgör en del av ett icke direktjordat system. Kompensering av jordfelsströmmar koordineras i ett fåtal centrala punkter i systemet vilket innebär att ingen nollpunktsutrustning specifikt går att knyta till den aktuella ledningen. Ledningen togs i drift år 1992 och konstruerades för att uppfylla då gällande elsäkerhetsföreskrifter.

- Överföringskapacitet

Ledningens överföringsförmåga är 43 MW.

- Isolatorer

Det är i huvudsak stödisolatorer längst sträckningen.

2021-11-15

2017-100741-0010

- Stolptyp och material på stolpar

Ledningen består huvudsakligen av raka enkelstolpar av betong med tre faslinor monterade som en triangel med två av faserna placerade under den tredje. Längs ledningssträckan finns även ett fåtal portalstolpar. Stolparna är mellan 12 och 19 meter höga beroende på terrängen (s. 13 MKB).

Naturmiljö och arter

- Ni har i miljökonsekvensbeskrivningen framfört att ledningen berör Kullgrens mosse och Lockrydsmossen. Dessa områden har höga respektive mycket höga naturvärden enligt uppgifter som vi har inhämtat från GIS. Vilka överväganden kommer att göras och vilken hänsyn kommer att tas vid val av eventuellt nya stolpar i dessa miljöer?

Ledningen går cirka 280 meter över området utpekad som Kullgrens mosse och cirka 80 meter genom Lockrydsmossen, se karta nedan. Materialval vid byte av stolpe, görs med hänsyn till hållbarhet och för att minimera påverkan på omkringliggande miljö.. Exempel på material är: saltimpregnerat trä, komposit, betong etc.

Enligt information från Skogsstyrelsen är Kullgrens mosse svagt påverkad av dikning . Lockrydsmossen (W) är svagt påverkad av väg.



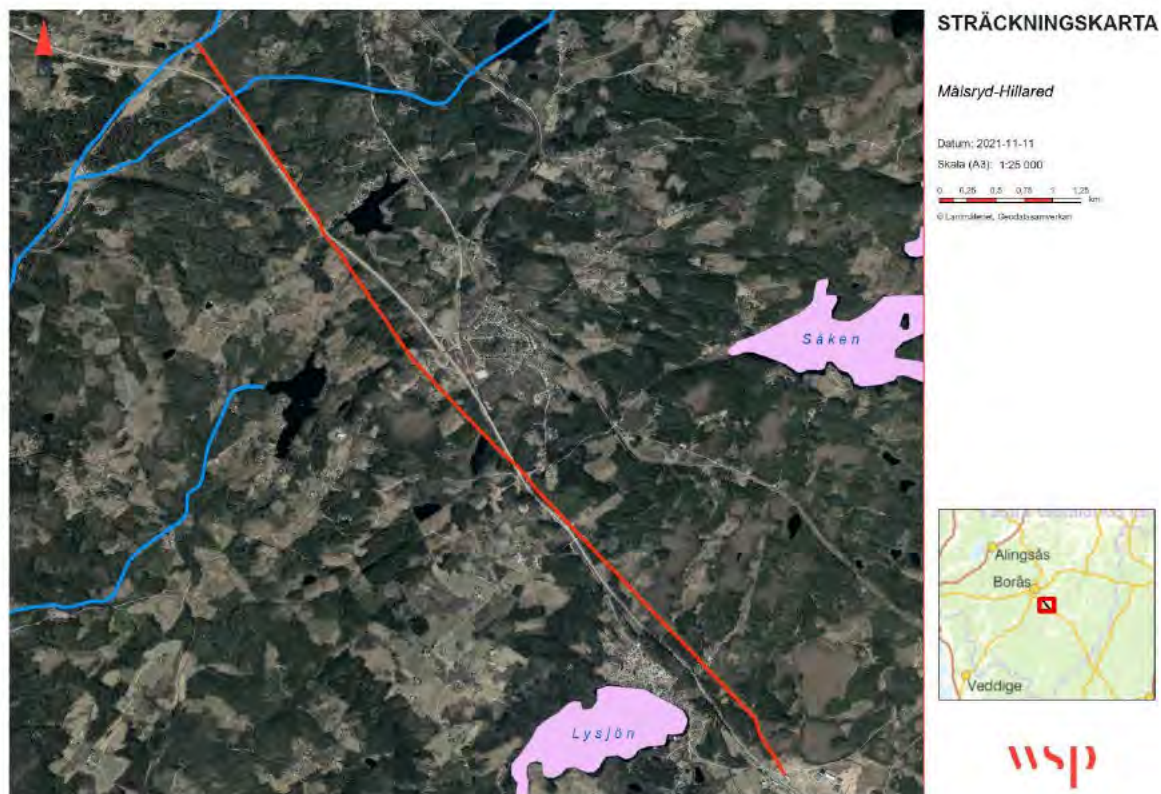
Figur 1. Sträckning och sumpskog

Av flera orsaker undviks även stolpplaceringar i blöta miljöer i så stor utsträckning som möjligt. Vid utbyte av stolpar placeras ny stolpe på samma plats som befintliga. Ingen ytterligare mark tas i anspråk samt att försiktighetsåtgärder tillämpas.

Innan några åtgärder i känsliga miljöer genomförs kommer Sökanden att samråda med Länsstyrelsen enligt 12 kap 6 § MB. Vattenfall Eldistribution kommer att anpassa sitt arbete till de skyddsåtgärder som länsstyrelsen vid samråd meddelar.

- Ni behöver komplettera med beskrivning av påverkan för miljö kvalitetsnormer för de andra stolptyper som används. I miljökonsekvensbeskrivningen har ni beskrivit stolparnas påverkan på miljö kvalitetsnormer för stolpar av betong och har framfört att även andra stolptyper används.

Sträckningen korsar två mindre vattendrag norr i figur 2 samt går förbi en sjö cirka 400 m från ledning, som omfattas av MKN, se karta nedan.






Figur 2. Sträckning och ytvattenförekomster.

Se statusklassning och MKN på samtliga nedan:

Tabell 1. Statusklassning och MKN (förvaltningscykel 2, VISS, 2021).

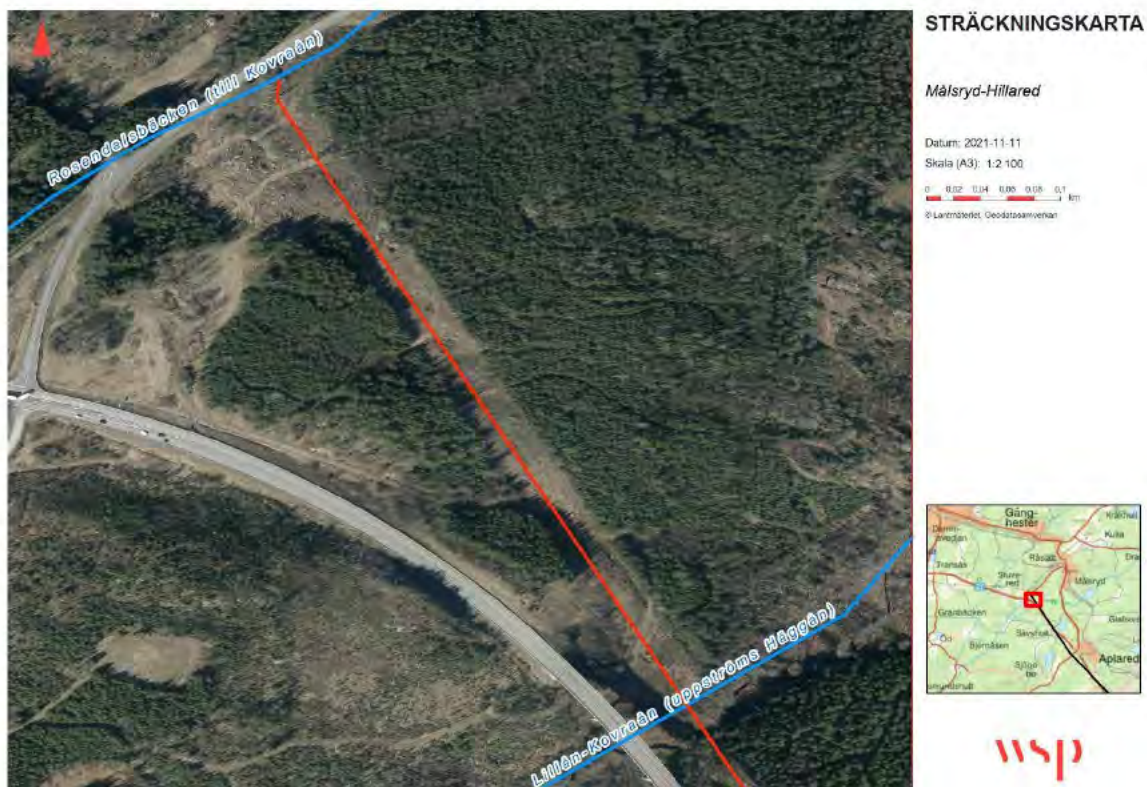
	Lysjön SE639011-133547		Lillån-Kovraån (uppströms Häggån) SE639661-133346		Rosendalsbäcken (till Kovraån) SE639888-133516	
Ekologisk status/potential						
Miljö kvalitetsnorm		God ekologisk status 2021		God ekologisk status 2021		God ekologisk status 2021
Statusklassning		Måttlig		Måttlig		Måttlig
Kemisk status						
Miljö kvalitetsnorm		God kemisk ytvattenstatus 2021		God kemisk ytvattenstatus 2021		God kemisk ytvattenstatus 2021

Statusklassning		Uppnår ej god kemisk status*		Uppnår ej god kemisk status*		Uppnår ej god kemisk status*
-----------------	---	------------------------------	---	------------------------------	---	------------------------------

*p.g.a. bromerade difenyleter, kvicksilver och kvicksilverföreningar

Den påverkan på vattenmiljön som teoretiskt sett skulle kunna uppstå är läckage från vittrande stolpar. Befintlig sträckning har varit på platsen sedan 1992.

Lysjön är belägen cirka 400 meter från befintlig sträckning och bedöms inte påverkas negativt av sträckningen, se figur 2.



Figur 3. Sträckning med åar.

De två vattendragen i figur 3 har en hel rad påverkningskällor bland annat betydande påverkan från: atmosfärisk deposition, förändring av konnektivitet, diffusa källor från jordbruk etc.

Befintlig sträckning bedöms inte påverka möjligheten att uppnå MKN för de presenterade ytvattenförekomsterna.

- Det behöver framgå om ni vid framtagande av er ansökan har varit i kontakt med någon som besitter expertkunskap om fåglar och har lokalkännedom (exempelvis en lokal/regional ornitologisk förening, en konsult eller någon annan med kompetens inom området). Om inte detta skett behöver ni ta en sådan kontakt för att inhämta och komplettera er ansökan med information om:
 - Om det finns känd problematik kring aktuell ledning och fåglar i närområdet
 - Om det finns skyddsvärda och/eller kollisionsbenägna fåglar i ledningens närhet
 - Om ledningen berör kända flygstråk

Det som framkommit genom denna kontakt ska bifogas kompletteringen till Ei

VgOF meddelar att tjäder har observerats söder om sträckningen.

Data har begärts ut från SLU enligt nedan parametrar:

Fåglar: Utbredningsområde 1000 meter korridor. Rödlistade arter, arter i fågeldirektivets bilaga 1 och skyddsklassade arter, från och med år 2000.

Totalt tre observationer av tre olika fåglarter har gjorts mellan 2000-2021 inom ett område 500 m från sträckning. Ingen av de observerade fåglarna tillhör de fågelgrupper som är beskriva som kollisionsbenägna eller särskilt utpekade att drabbas av eldöd beskrivet i syntesrapporten (Ottvall, R. & Green, M. 2020. Rapport, Lunds universitet).

Inga särskilda skyddsåtgärder med avseende på fåglar anses därför vara motiverade vid aktuell sträckning.

Berörda av ledningen

- Ni behöver också inkomma med en förteckning över ägare och innehavare av särskild rätt till fastigheter som berörs av ansökan.

Se fastighetsförteckning i bilaga I.

I enighet med tidigare överenskommelse med Energimarknadsinspektionen så anses utdrag av rättighetsinnehavare ej relevant.

Med vänliga hälsningar

Vattenfall Eldistribution AB



Tillståndsspecialist