

# Läget på elmarknaden

Ei Energimarknadsinspektionen  
Swedish Energy Markets Inspectorate

Läget på elmarknaden är en marknadsrapport från Energimarknadsinspektionen (Ei). Här rapporterar vi föregående veckas utveckling på elmarknaden.

## Vecka 47 år 2021

### Stor ökning av spotpriser, särskilt i norr

Spotpriset i SE1 och SE2 har under veckan varit 514 procent högre än föregående vecka och i snitt legat på 83,9 EUR/MWh. Även SE3 och SE4 har sett en stor prisökning med ett medelpris på 138,3 EUR/MWh, vilket motsvarar en ökning på 193 respektive 46 procent. Medeltemperaturen i Sverige har legat 1,4 grader under det normala för veckan och magasinfullnadsgraden ligger fortsatt något under det normala i Norden, dock över det normala i Sverige. Priset på kol har stigit med 14,4 procent, gaspriset har sjunkit med 0,3 procent. Utsläppsrätter har också ökat i pris och ligger nu på 72 EUR/tCO<sub>2</sub>. Priset på systempriskontrakt för december ökade med 11,9 procent och priset på kvartalskontrakt ökade med 9,9 procent.

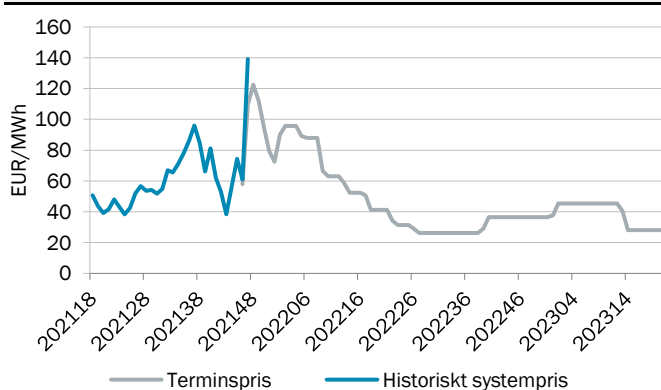
Tabell 1. Prisutveckling (EUR/MWh)

Systempris Nord Pool*	122,9	↑
Spotpris SE1 Luleå	83,9	↑
Spotpris SE2 Sundsvall	83,9	↑
Spotpris SE3 Stockholm	138,3	↑
Spotpris SE4 Malmö	138,3	↑
Terminspris Norden december	89,8	↑

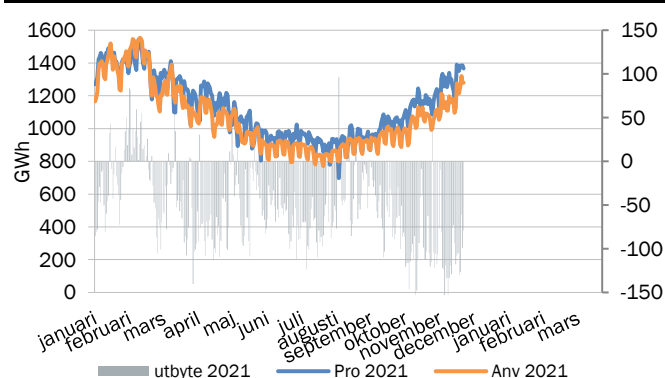
Tabell 2. Prispåverkande faktorer (normal)

Temperatur Norden, °C	1,3 ( 2,7 )	↓
Nederbörd Norden, GWh	3110 ( 4284 )	↑
Ingående magasin Norden, procent	73,4% ( 79,0% )	↓
Ingående magasin Sverige, procent	79,6% ( 77,6% )	↓
Tillgänglig kapacitet kärnkraft Norden	100%	↓
Tillgänglig kapacitet kärnkraft Sverige	100%	↓

Figur 1. Systempris (EUR/MWh) \*



Figur 2. Produktion, användning och kraftflöde i Norden (GWh)

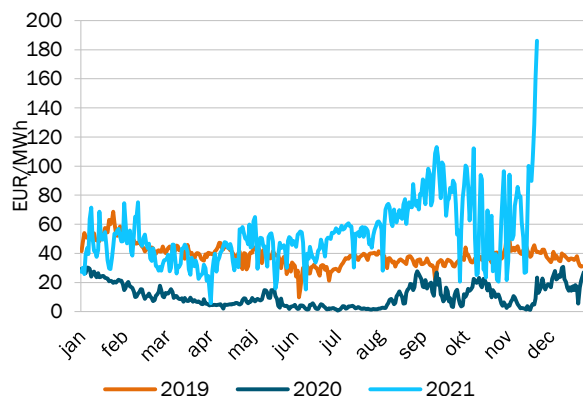


\*Här används Nordpools uppdaterade pris för 10/11 - 27/11

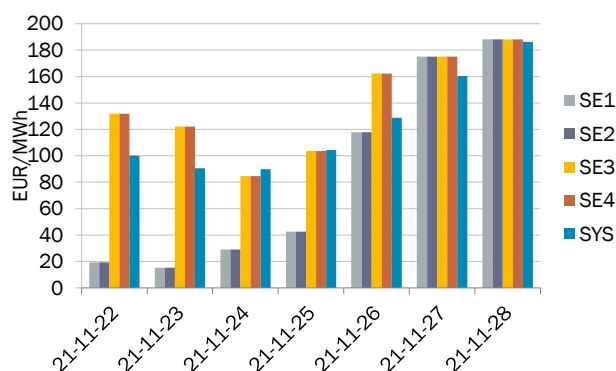
## Fysisk handel - dygnspriser

Källa: Nord Pool, EEX och EPEX

Figur 3. Systempriset på Nord Pool\*



Figur 4. Spotpriser Sverige och systempriset på Nord Pool



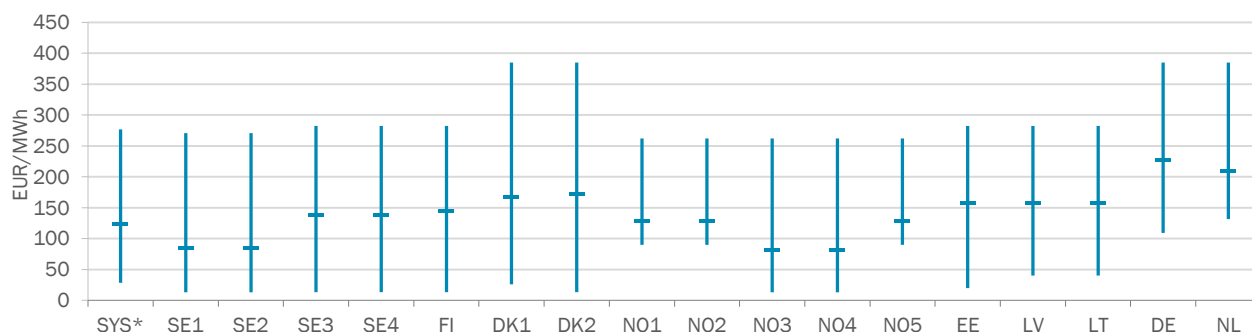
Tabell 3. Spotpriser, EUR/MWh

Vecka 47	SYS*	SE1	SE2	SE3	SE4	FI	DK1	DK2	NO1	NO2	NO3	NO4	NO5	EE	LV	LT	DE	NL
Måndag	100,2	19,4	19,4	131,8	131,8	139,4	169,9	209,0	123,3	123,3	15,4	17,3	123,3	162,5	162,5	162,5	233,2	194,1
Tisdag	90,6	15,3	15,3	122,1	122,1	129,1	137,8	155,9	110,2	110,2	14,7	14,8	110,2	155,5	155,5	155,5	241,9	219,9
Onsdag	89,9	29,0	29,0	84,7	84,7	104,6	198,6	191,2	108,5	108,5	23,2	23,2	108,5	131,8	135,8	135,8	273,9	254,0
Torsdag	104,4	42,7	42,7	103,7	103,7	108,7	124,9	103,7	112,1	112,1	41,2	41,2	112,1	118,2	118,2	118,2	243,4	196,4
Fredag	128,9	118,0	118,0	162,3	162,3	165,6	164,5	171,8	116,3	116,3	114,9	114,9	116,3	165,6	165,6	165,6	188,4	197,8
Lördag	160,5	175,1	175,1	175,1	175,1	175,1	175,3	175,6	145,3	145,3	167,5	167,5	145,3	175,1	175,1	175,1	202,9	207,2
Söndag	186,2	188,1	188,1	188,1	188,1	188,1	198,5	198,5	183,3	183,3	188,1	188,1	183,3	188,1	188,1	188,1	201,2	198,3
Veckomedel	122,9	83,9	83,9	138,3	138,3	144,4	167,1	172,3	128,4	128,4	80,7	81,0	128,4	156,7	157,3	157,3	226,4	209,7
Förändring från vecka 46	122%	514%	514%	193%	46%	161%	35%	65%	41%	41%	490%	492%	41%	34%	27%	21%	35%	5%

## Fysisk handel - timpriser

Källa: Nord Pool, EEX, EPEX

Figur 5. Spann mellan högsta och lägsta timpris med markering för medelvärde, för respektive spotområde för veckan.



Tabell 4. Högsta och lägsta timpris för respektive spotområde för veckan, EUR/MWh

Vecka 47	SYS*	SE1	SE2	SE3	SE4	FI	DK1	DK2	NO1	NO2	NO3	NO4	NO5	EE	LV	LT	DE	NL
Högst	277,0	270,8	270,8	282,6	282,6	282,6	385,0	385,0	262,1	262,1	262,1	262,1	262,1	282,6	282,6	283	385,0	385,0
Lägst	28,6	13,0	13,0	13,4	13,4	13,4	26,1	13,4	90,0	90,0	13,0	13,0	90,0	19,8	40,1	40,1	109,1	131,7

\*Här används Nordpools uppdaterade pris för 10/11 - 27/11

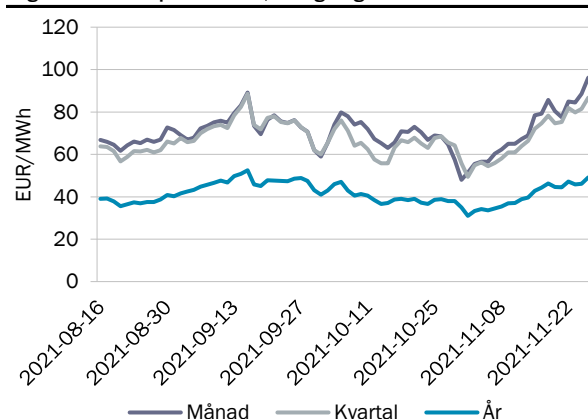
## Finansiell handel - terminspris

Källa: Nasdaq OMX

Tabell 5. Terminspriser Norden, EUR/MWh

Vecka 47	december	kvartal 1	år 2022
Måndag	85,0	81,9	47,3
Tisdag	84,5	79,8	45,9
Onsdag	88,5	81,5	46,2
Torsdag	96,2	86,8	49,1
Fredag	95,0	82,3	46,9
Veckomedel	89,8	82,4	47,1
Förändring från vecka 46	11,9%	9,9%	5,7%

Figur 6. Terminspris Norden, stängningskurs



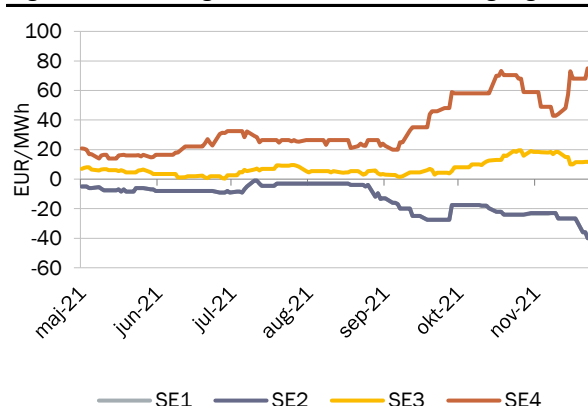
## Finansiell handel - EPAD

Källa: Nasdaq OMX

Tabell 6. EPAD:s Sverige för kommande månad, EUR/MWh

Vecka 47	Nästa månad år 2021			
	SE1	SE2	SE3	SE4
Måndag	-36,00	-36,00	11,50	68,00
Tisdag	-36,00	-36,00	11,75	68,00
Onsdag	-40,00	-40,00	11,75	75,00
Torsdag	saknas	saknas	saknas	saknas
Fredag	-40,00	-40,00	11,50	70,00
Veckomedel	-38,00	-38,00	11,63	70,25
Förändring från vecka 46	42,7%	42,7%	-5,5%	11,7%

Figur 7. EPAD:s Sverige för kommande månad, stängningskurs



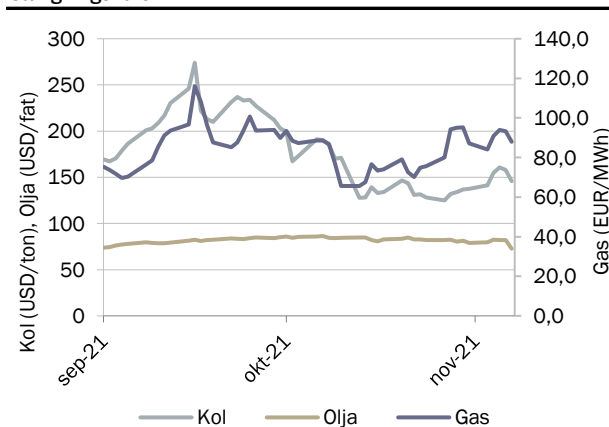
## Finansiell handel - bränslen

Källa: SKM - Kol (API2), Olja (Brent), Gas (Dutch TTF)

Tabell 7. Terminspriser för kommande månad bränslen

Vecka 47	Nästa månad år 2021		
	Kol (USD/ton)	Olja (USD/fat)	Gas (EUR/MWh)
Måndag	141,5	79,7	84,0
Tisdag	155,0	82,3	90,9
Onsdag	160,8	82,3	94,0
Torsdag	158,0	82,2	93,4
Fredag	146,0	72,7	87,9
Veckomedel	152,3	79,8	90,0
Förändring från vecka 46	14,4%	-1,4%	-0,3%

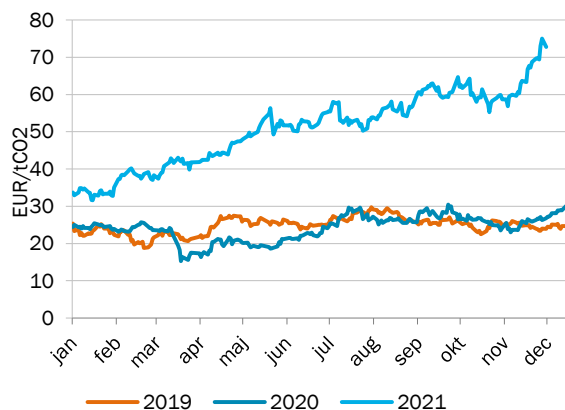
Figur 8. Terminspris för kommande månad kol, gas och olja, stängningskurs



## Finansiell handel - utsläppsrätter

Källa: SKM

Figur 9. Pris på utsläppsrätter, stängningskurs



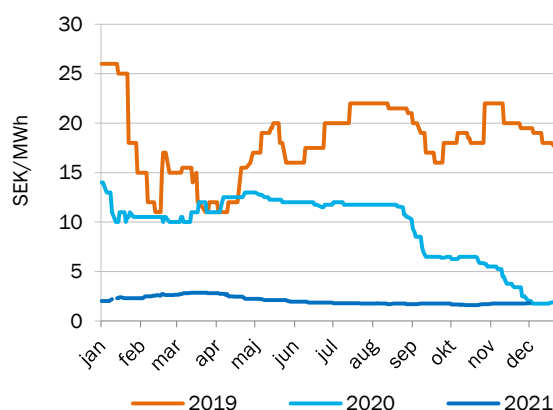
Tabell 8. Priset på utsläppsrätter, EUR/tCO2

Vecka 47	DEC21
Veckomedel	72,0
Förändring från vecka 46	5,8%

## Finansiell handel - elcertifikat

Källa: SKM

Figur 10. Pris på elcertifikat mars nästa år, stängningskurs



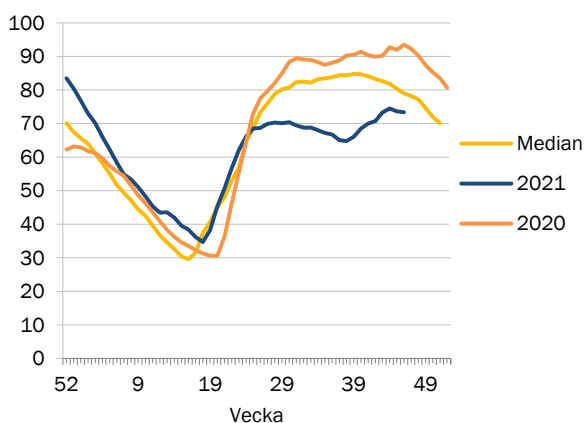
Tabell 9. Priset på elcertifikat, SEK/MWh

Vecka 47	MAR22
Veckomedel	1,8
Förändring från vecka 46	1,1%

## Prispåverkande faktor - magasinifyllnadsgrad

Källa: Nord Pool

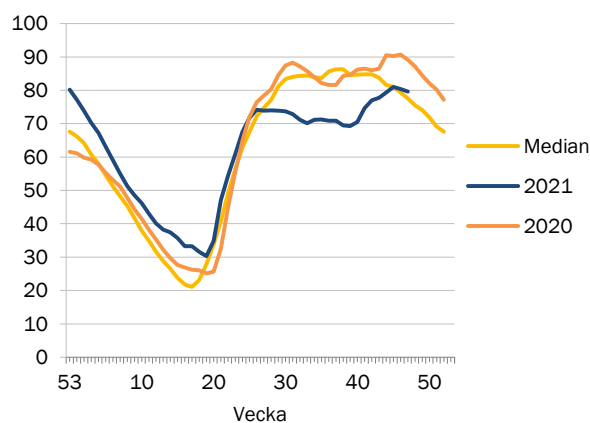
Figur 11. Magasinifyllnadsgrad i Norden



Tabell 10. Ingående magasinifyllnadsgrad i Norden

Vecka 47	
Magasinifyllnadsgrad	73,40
Förändring från vecka 46	-0,30 %-enheter
Normal	79,00
Total	121 429

Figur 12. Magasinifyllnadsgrad i Sverige



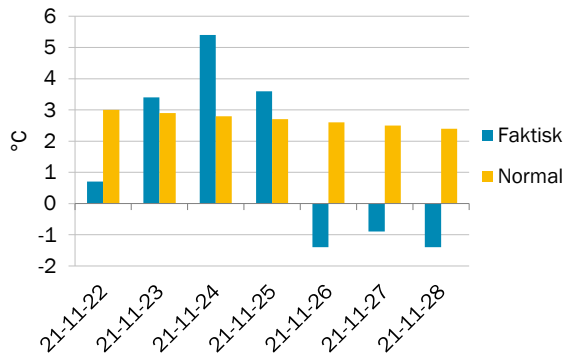
Tabell 11. Ingående magasinifyllnadsgrad i Sverige

Vecka 47	
Magasinifyllnadsgrad	79,60
Förändring från vecka 46	-0,80 %-enheter
Normal	77,60
Total	33 675

## Prispåverkande faktor - temperatur

Källa: SKM

Figur 13. Temperatur i Sverige, dygnsmedel



Tabell 12. Temperatur, °C

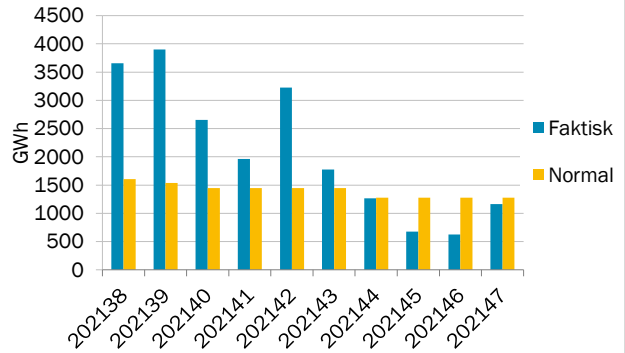
Vecka 47	Temperatur
Veckomedel	1,3
Normal temperatur*	2,7

\*Medelvärdet för veckan under en 30-års period.

## Prispåverkande faktor - nederbörd

Källa: SKM

Figur 14. Nederbörd i Sverige, veckomedel



Tabell 13. Nederbörd, GWh

Vecka 47	Nederbörd
Veckomedel	1162
Normal nederbörd*	1274

\*Medelvärdet för veckan under en 30-års period

## Prispåverkande faktor - tillgänglig kärnkraft

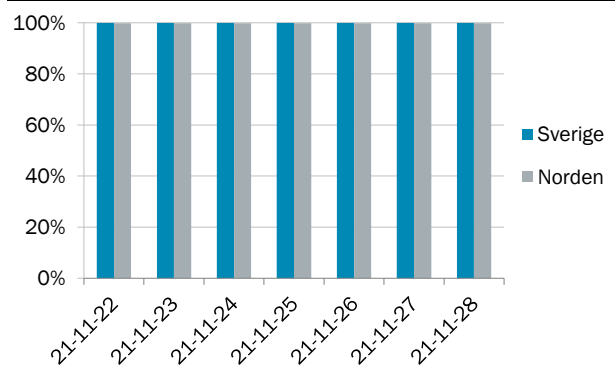
Källa: SKM

Tabell 14. Status för nordisk kärnkraft, veckomedel

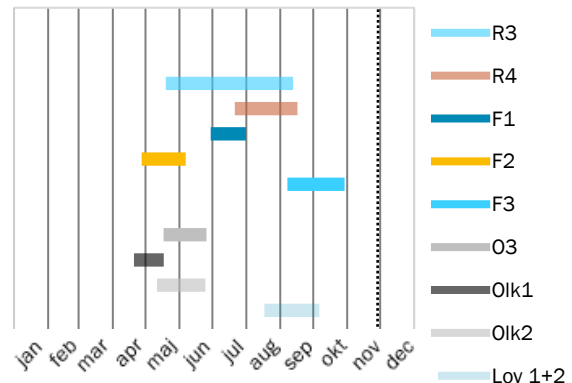
Vecka 47	Tillgänglighet (Procent)	Tillgänglighet (MW)	Förändring från vecka 46
<b>Norden</b>	100%	9 656	0,0%
<b>Sverige</b>	100%	6 877	0,0%
Forsmark 1	100%	986	
Forsmark 2	100%	1 120	
Forsmark 3	100%	1 167	
Oskarshamn 3	100%	1 400	
Ringhals 3	100%	1 074	
Ringhals 4	100%	1 130	
<b>Finland</b>	100%	2 779	0,0%
Olkiluoto 1	99%	880	
Olkiluoto 2	100%	890	
Loviisa 1 och 2	100%	1 009	

Kommentar:

Figur 15. Tillgänglighet i nordisk och svensk kärnkraft



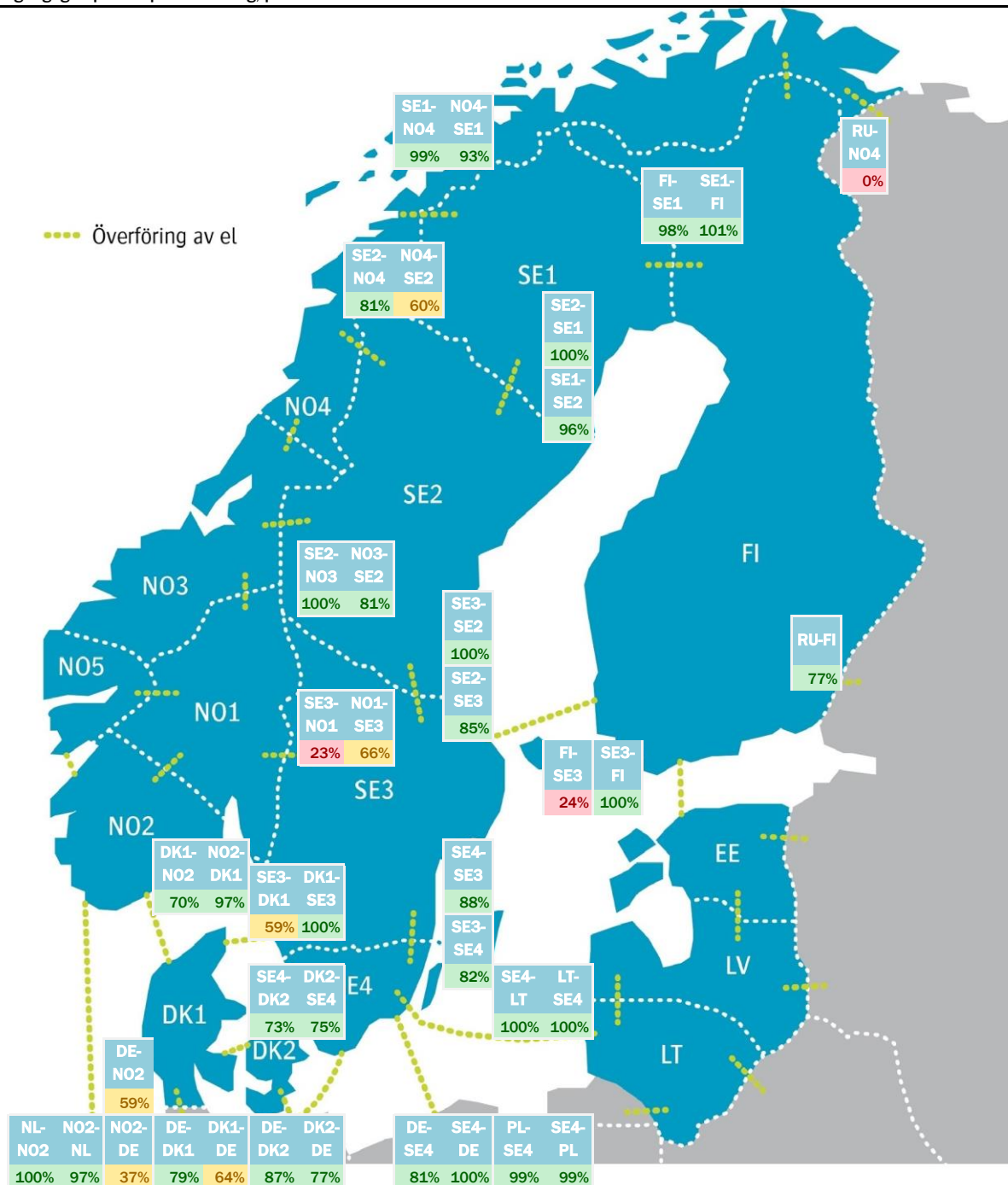
Figur 16. Planerade revisioner i nordisk kärnkraft



## Prispåverkande faktor - tillgänglig kapacitet överföring

Källa: Nord Pool

Figur 17. Tillgänglig kapacitet per överföring, procent



Tabell 15. Tillgänglig och Installerad kapacitet (MW) per överföring, veckomedel

	NL- NO2	DE- NO2	DK1- DE	DK2- DE	SE4- DE	SE4- DE	RU- PL	RU- NO4	NO2- DK1	SE3- DK1	SE4- DK2	SE1- FI	SE3- FI	SE1- NO4	SE2- NO3	SE2- NO4	SE3- NO1	SE4- LT	SE1- SE2	SE2- SE3	SE3- SE4	
Vecka 47	NO2	NO2	DE	DE	DE	PL	FI	NO4	DK1	DK1	DK2	FI	FI	NO4	NO3	NO4	NO1	LT	SE2	SE3	SE4	
Överföring	- till	- till	- till	- till	- till	- till	- till	- till	- till	- till	- till	- till	- till	- till	- till	- till	- till	- till	- till	- till	- till	- till
Tillgänglig	723	848	1611	758	615	593	1001	0	1583	424	949	1522	1200	593	1000	243	474	700	3152	6206	5094	
Installerad	723	1444	2500	985	615	600	1300	56	1632	715	1300	1500	1200	600	1000	300	2095	700	3300	7300	6200	
Överföring	- från	från	- från	- från	från	- från	från	- från	- från	- från	- från	- från	- från	- från	- från	- från	- från	från	- från	- från	- från	
Tillgänglig	704	540	1980	870	484	593	1001	-	1143	715	1270	1078	291	650	486	150	1406	700	3300	7300	2457	
Installerad	723	1444	2500	1000	600	600	320	-	1632	715	1700	1100	1200	700	600	250	2145	700	3300	7300	2800	

## Utbud och efterfrågan

Källa: Nord Pool

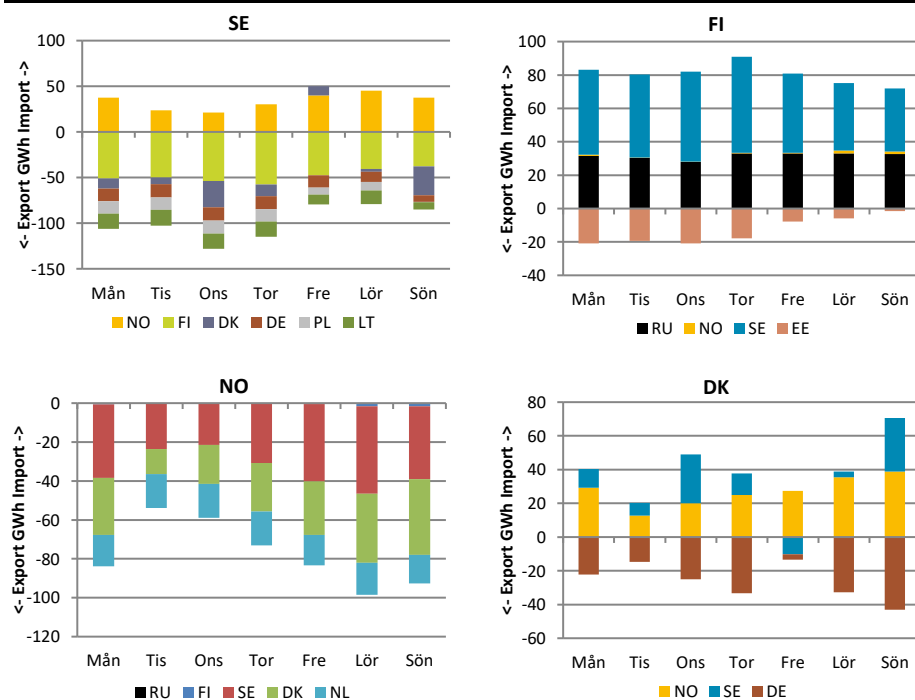
Tabell 16. Produktion och användning i Norden, GWh

Vecka 46	Användning	Produktion	Vattenkraft	Vindkraft	Kärnkraft	Övrig värmekraft
<b>Sverige</b>	<b>2812</b>	<b>3641</b>	<b>1317</b>	<b>907</b>	<b>1118</b>	<b>299</b>
Förändring från vecka 45	-3,6%	5,7%	-8,7%	26,7%	10,0%	10,7%
<b>Norge</b>	<b>2820</b>	<b>3071</b>	<b>2720</b>	<b>322</b>		<b>30</b>
Förändring från vecka 45	-0,1%	-8,5%	-9,5%	-0,4%		0,0%
<b>Finland</b>	<b>1710</b>	<b>1446</b>	<b>311</b>	<b>273</b>	<b>469</b>	<b>393</b>
Förändring från vecka 45	-0,8%	0,9%	-9,3%	37,4%	0,0%	-7,1%
<b>Danmark</b>	<b>728</b>	<b>695</b>		<b>398</b>		<b>275</b>
Förändring från vecka 45	2,3%	5,7%		36,4%		-17,1%
<b>Norden</b>	<b>8070</b>	<b>8854</b>	<b>4348</b>	<b>1899</b>	<b>1587</b>	<b>997</b>
Förändring från vecka 45	-1,3%	-0,5%	-9,2%	24,2%	6,9%	-5,4%

## Krafthandel

Källa: Nord Pool

Figur 18. Krafthandel till, från respektive land i Norden



Tabell 17. Krafthandel för Nordiska länder, veckomedel, GWh

Vecka 47	Netto
<b>Sverige</b>	<b>-450</b>
<b>Finland</b>	<b>470</b>
<b>Norge</b>	<b>-758</b>
<b>Danmark</b>	<b>29</b>
<b>Estland</b>	<b>11</b>
<b>Lettland</b>	<b>19</b>
<b>Litauen</b>	<b>218</b>

Tabell 18. Krafthandel till och från Norden, veckomedel, GWh

Vecka 47	Netto
<b>Nederländerna</b>	<b>-115</b>
<b>Polen</b>	<b>-72</b>
<b>Ryssland</b>	<b>222</b>
<b>Tyskland</b>	<b>-354</b>

## Om Läget på elmarknaden

Marknadsrapporten beskriver prisutvecklingen på den fysiska marknaden (råkraftsmarknaden) med bland annat utvecklingen för spotpriserna i Sverige och systempriset i Norden. Den finansiella marknaden beskrivs genom prisutvecklingen för terminer och EPAD. Priset på el sätts i balans mellan utbud (produktion) och efterfrågan (användning) vilka i sin tur påverkas av flertalet faktorer. I rapporten beskrivs det aktuella marknadsläget för några av de faktorer som påverkar priset i Sverige och Norden.

## Förteckning över förkortningar och namn

Baltic Cable	Överföringslinje mellan Sverige (SE4) och Tyskland (DE)
DE	Tyskland
DK1	Prisområde 1 Danmark Jylland
DK2	Prisområde 2 Danmark Själland
DS Futures	Deferred Settlement Futures. Kontrakt med ackumulerad vinst/förlust som avräknas under leveransperioden.
EE	Estland
EEX (Phelix)	European Energy Exchange (Phelix) är en marknadsplats för grossistmarknaden i Tyskland
EPAD	Electricity price area differential. Differenskontrakt baserat på skillnad i pris mellan prisområden.
EPEX	Marknadsplats som erbjuder handels- och clearingtjänster för grossistmarknaderna i Norden, Frankrike, Nederländerna, Storbritannien, Belgien, Österrike och Schweiz.
Fenno Skan	Överföringslinje mellan Sverige (SE3) och Finland (FI)
FI	Finland
FR	Frankrike
ICE	Intercontinental Exchange. ICE Futures Europa är marknadsplats för bland annat termins- och optionskontrakt för råolja och raffinerad olja, räntor, aktiederivat, naturgas, kol, samt utsläpp.
Kontek	Överföringslinje mellan Danmark (DK2) och Tyskland (DE)
Konti-Skan	Överföringslinje mellan Sverige (SE3) och Danmark (DK1)
LT	Litauen
LV	Lettland
Nasdaq OMX	NASDAQ OMX Commodities är marknadsplats för kontantavräknade derivatkontrakt i, bland annat, de nordiska, tyska, holländska och brittiska kraftmarknaderna, såsom terminer och EPAD-kontrakt.
NL	Nederländerna
NO1	Prisområde 1 Norge Oslo
NO2	Prisområde 2 Norge Kristiansand
NO3	Prisområde 3 Norge Trondheim
NO4	Prisområde 4 Norge Tromsø
NO5	Prisområde 5 Norge Bergen
Nord Pool	Marknadsplats för grossistmarknaderna i Sverige och övriga Norden samt Baltikum, Storbritannien, Tyskland, Österrike, Polen, Nederländerna, Belgien och Frankrike. Ägs av Euronext tillsammans med de nordiska och baltiska stamnätsoperatörerna.
PL	Polen
RU	Ryssland
SE1	Prisområde 1 Sverige Luleå
SE2	Prisområde 2 Sverige Sundsvall
SE3	Prisområde 3 Sverige Stockholm
SE4	Prisområde 4 Sverige Malmö
Skagerrak	Överföringslinje mellan Norge (NO2) och Danmark (DK1)
SKM	Svensk Kraftmäklare. Marknadsplats för handel med nordiska elcertifikat.
Storebælt	Överföringslinje mellan Jylland i Danmark (DK1) och Själland i Danmark (DK2)
SwePol Link	Överföringslinje mellan Sverige (SE4) och Polen (PL)
SYS	Systempris Norden
Øresund	Överföringslinje mellan Sverige (SE4) och Danmark (DK2)