

Läget på elmarknaden

Energimarknadsinspektionen
Swedish Energy Markets Inspectorate

Läget på elmarknaden är en marknadsrapport från Energimarknadsinspektionen (Ei). Här rapporterar vi föregående veckas utveckling på elmarknaden.

Vecka 14 år 2023

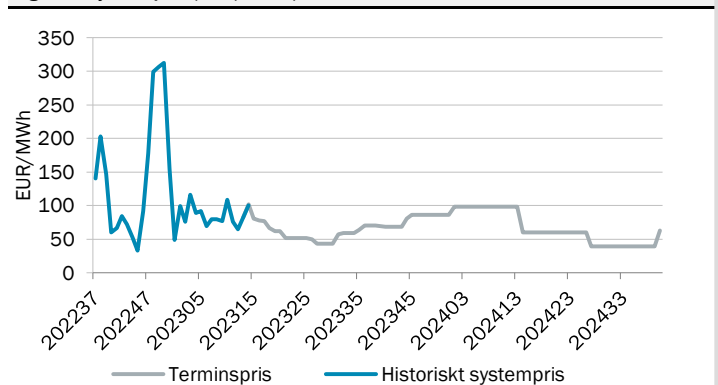
Minskade priser på EPAD:s i samtliga elområden

Systempriset steg med 23 procent jämfört med föregående vecka och veckomedlet landade på 100 EUR/MWh. Spotpriset i elområde SE1 och SE2 steg med 43 procent där veckomedlet blev 78,5 EUR/MWh. I elområde SE3 steg spotpriset med 26 procent och veckomedlet blev 82,8 EUR/MWh. I SE4 steg veckomedlet med 16 procent och veckomedlet blev 87 EUR/MWh. Priserna på EPAD:s minskade med 13 procent i SE1 och SE2, minskade med 42,9 procent i SE3 och minskade med 298,2 procent i SE4. I Sverige var tillgängligheten på kärnkraft 95 procent, detta motsvarade en ökning med 3,5 procent jämfört med föregående vecka.

Tabell 1. Prisutveckling (EUR/MWh)

Systempris Nord Pool	100,0	↑
Spotpris SE1 Luleå	78,5	↑
Spotpris SE2 Sundsvall	78,5	↑
Spotpris SE3 Stockholm	82,8	↑
Spotpris SE4 Malmö	87,0	↑
Terminspris Norden (månad)	60,8	↓

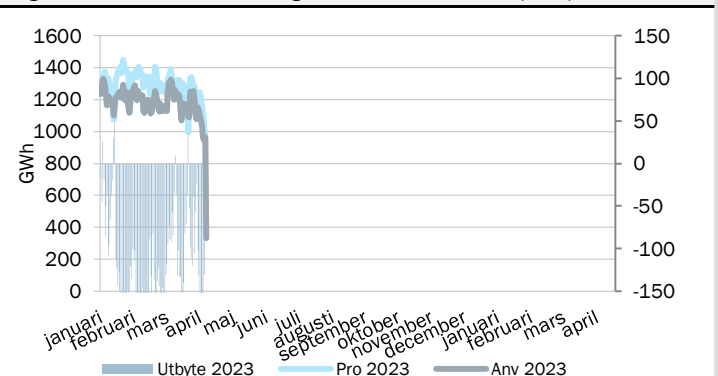
Figur 1. Systempris (EUR/MWh)



Tabell 2. Prispåverkande faktorer (normal)

Temperatur Norden, °C	3,4 (4,9)	↑
Nederbörd Norden, GWh	880 (2457)	↓
Ingående magasin Norden, procent	30,4% (34,6%)	↓
Ingående magasin Sverige, procent	21,6% (26,5%)	↓
Tillgänglig kapacitet kärnkraft Norden	98%	↑
Tillgänglig kapacitet kärnkraft Sverige	95%	↑

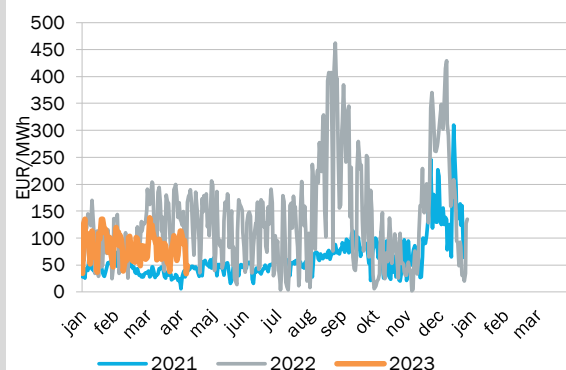
Figur 2. Produktion, användning och kraftflöde i Norden (GWh)



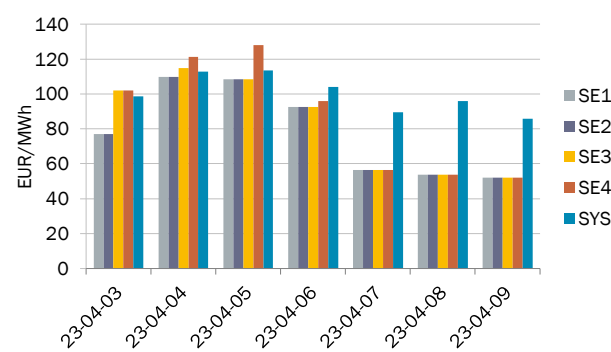
Fysisk handel - dygnspriser

Källa: Nord Pool, EEX och EPEX

Figur 3. Systempriset på Nord Pool*



Figur 4. Spotpriser Sverige och systempriset på Nord Pool



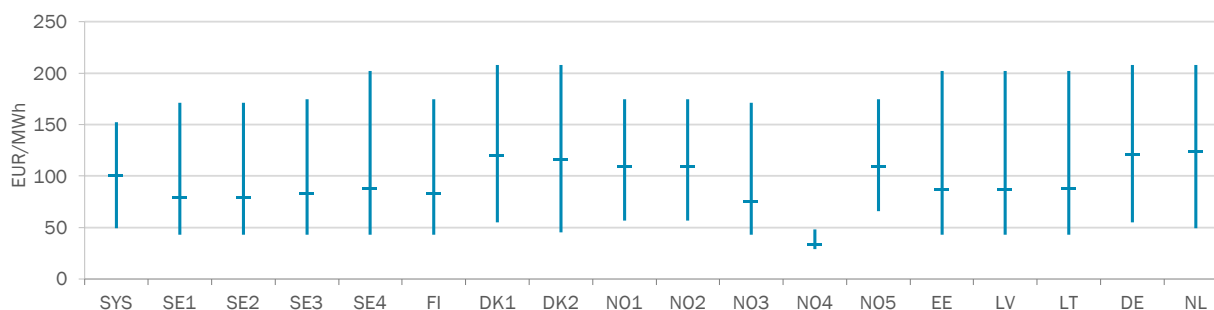
Tabell 3. Spotpriser, EUR/MWh

Vecka 14	SYS	SE1	SE2	SE3	SE4	FI	DK1	DK2	NO1	NO2	NO3	NO4	NO5	EE	LV	LT	DE	NL
Måndag	98,7	76,9	76,9	101,9	101,9	101,9	114,8	114,8	111,9	111,9	76,9	30,2	111,9	101,9	101,9	101,9	114,8	114,8
Tisdag	112,8	109,6	109,6	114,8	121,1	114,8	132,1	132,1	118,0	118,0	109,6	32,8	118,0	121,1	121,1	121,1	132,1	132,4
Onsdag	113,4	108,5	108,5	108,5	128,0	108,5	140,9	140,9	116,0	116,0	108,5	32,4	116,0	124,6	124,6	128,0	141,0	140,2
Torsdag	103,9	92,6	92,6	92,6	96,0	92,6	119,4	118,6	111,1	111,1	61,6	30,6	111,1	96,0	96,0	96,0	124,3	128,5
Fredag	89,5	56,4	56,4	56,4	56,4	56,4	107,9	103,0	102,8	102,8	56,4	32,5	102,8	56,4	56,4	56,4	108,6	126,4
Lördag	95,9	53,7	53,7	53,7	53,7	53,7	115,0	94,0	105,7	105,7	56,2	38,7	105,7	53,7	53,7	53,7	116,9	112,5
Söndag	85,7	52,0	52,0	52,0	52,0	52,0	105,1	105,1	97,0	97,0	52,1	36,7	98,1	52,0	52,0	52,0	105,1	105,1
Veckomedel	100,0	78,5	78,5	82,8	87,0	82,8	119,3	115,5	108,9	108,9	74,5	33,4	109,1	86,5	86,5	87,0	120,4	122,8
Medel föregående vecka	81,2	55,0	55,0	66,0	75,2	60,6	88,5	79,4	97,2	97,2	72,1	40,0	97,2	72,4	72,5	75,6	89,2	88,7
Förändring från vecka 13	18,8	23,6	23,6	16,9	11,8	22,2	30,8	36,1	11,7	11,7	2,3	-6,6	11,9	14,1	14,1	11,4	31,2	34,2
Förändring från vecka 13 (%)	23%	43%	43%	26%	16%	37%	35%	46%	12%	12%	3%	-17%	12%	19%	19%	15%	35%	39%

Fysisk handel - timpriser

Källa: Nord Pool, EEX, EPEX

Figur 5. Spann mellan högsta och lägsta timpris med markering för medelvärde, för respektive spotområde för veckan.



Tabell 4. Högsta och lägsta timpris för respektive spotområde för veckan, EUR/MWh

Vecka 14	SYS	SE1	SE2	SE3	SE4	FI	DK1	DK2	NO1	NO2	NO3	NO4	NO5	EE	LV	LT	DE	NL
Högst	152,5	171,5	171,5	174,8	201,9	174,8	207,9	207,9	174,8	174,8	171,5	48,4	174,8	201,9	201,9	202	207,9	207,9
Lägst	49,1	42,9	42,9	42,9	42,9	42,9	55,0	45,1	56,8	56,8	42,9	29,1	65,8	42,9	42,9	42,9	55,0	49,2

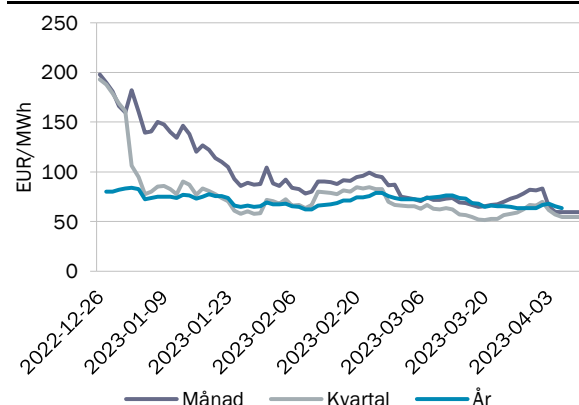
Finansiell handel - terminspris

Källa: Nasdaq OMX

Tabell 5. Terminspriser Norden, EUR/MWh

Vecka 14	maj	kvartal 3	år 2024
Måndag	65,5	61,5	68,0
Tisdag	59,8	57,3	65,3
Onsdag	59,5	54,9	63,6
Torsdag	59,5	54,9	0,0
Fredag	59,5	54,9	0,0
Veckomedel	60,8	56,7	39,4
Förändring från vecka 13	-24,0%	-12,4%	-38,5%

Figur 6. Terminspris Norden, stängningskurs



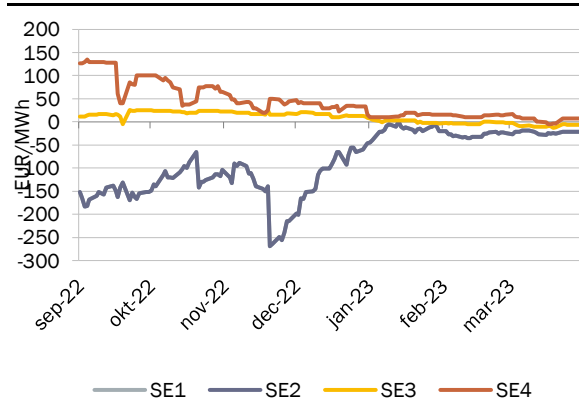
Finansiell handel - EPAD

Källa: Nasdaq OMX

Tabell 6. EPAD:s Sverige för kommande månad, EUR/MWh

Vecka 14	Nästa månad år 2023			
	SE1	SE2	SE3	SE4
Måndag	-21,80	-21,80	-5,50	7,00
Tisdag	-21,75	-21,75	-5,50	7,00
Onsdag	-22,00	-22,00	-6,50	7,50
Torsdag	-22,00	-22,00	-6,50	7,50
Fredag	-22,00	-22,00	-6,50	7,50
Veckomedel	-21,93	-21,93	-6,17	7,33
Förändring från vecka 13	-13,0%	-13,0%	-42,9%	-298,2%

Figur 7. EPAD:s Sverige för kommande månad, stängningskurs



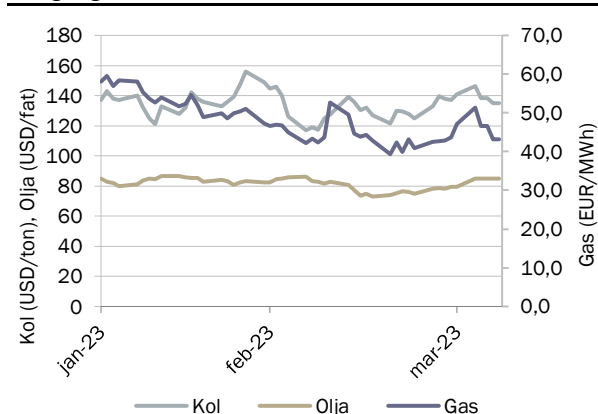
Finansiell handel - bränslen

Källa: SKM - Kol (API2), Olja (Brent), Gas (Dutch TTF)

Tabell 7. Terminspriser för kommande månad bränslen

Vecka 14	Nästa månad år 2023		
	Kol (USD/ton)	Olja (USD/fat)	Gas (EUR/MWh)
Måndag	146,5	84,9	51,4
Tisdag	138,5	84,9	46,6
Onsdag	138,5	85,0	46,6
Torsdag	135,0	85,1	43,1
Fredag	135,0	85,1	43,1
Veckomedel	138,7	85,0	46,1
Förändring från vecka 13	0,7%	8,0%	5,5%

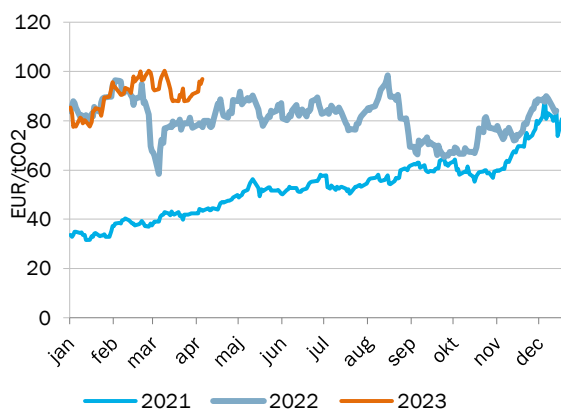
Figur 8. Terminspris för kommande månad kol, gas och olja, stängningskurs



Finansiell handel - utsläppsrätter

Källa: SKM

Figur 9. Pris på utsläppsrätter, stängningskurs



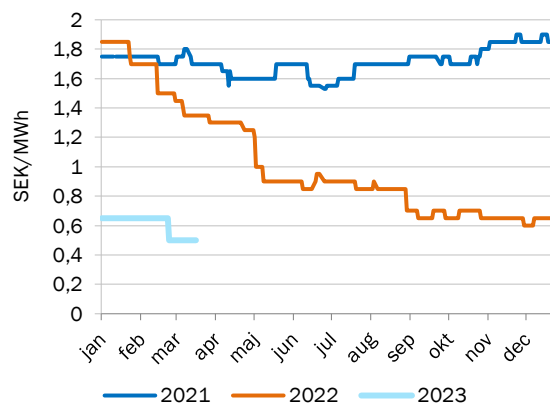
Tabell 8. Priset på utsläppsrätter, EUR/tCO2

Vecka 14	DEC23
Veckomedel	96,0
Förändring från vecka 13	7,6%

Finansiell handel - elcertifikat

Källa: SKM

Figur 10. Pris på elcertifikat mars nästa år, stängningskurs



Tabell 9. Priset på elcertifikat, SEK/MWh

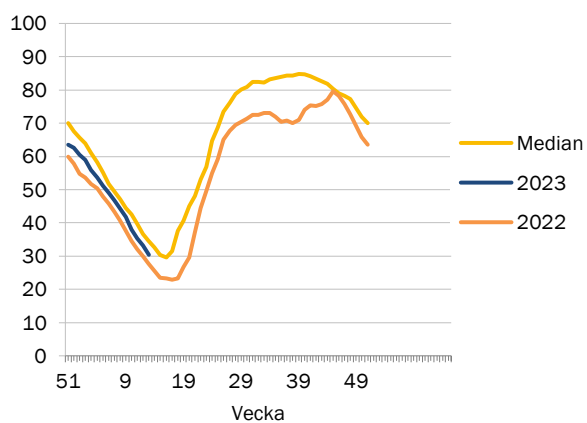
Vecka 14	MAR23
Veckomedel*	0,0
Förändring från vecka 13	#DIVISION/0!

*Saknar data

Prispåverkande faktor - magasinifyllnadsgrad

Källa: Nord Pool

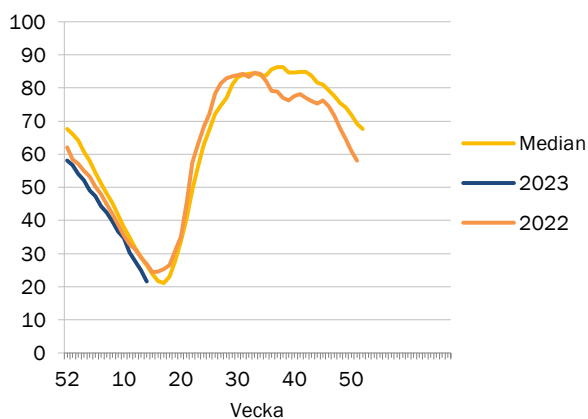
Figur 11. Magasinifyllnadsgrad i Norden



Tabell 10. Ingående magasinifyllnadsgrad i Norden

Vecka 14	
Magasinifyllnadsgrad	30,40
Förändring från vecka 13	-2,90 %-enheter
Normal	34,60
Total	121 429

Figur 12. Magasinifyllnadsgrad i Sverige



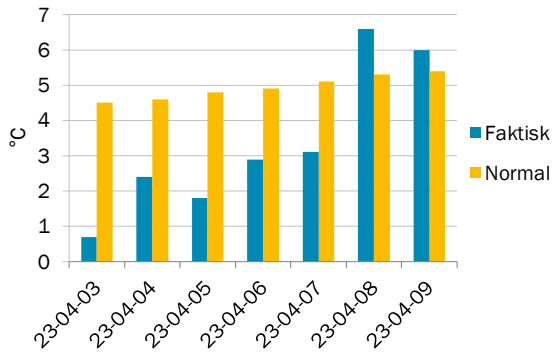
Tabell 11. Ingående magasinifyllnadsgrad i Sverige

Vecka 14	
Magasinifyllnadsgrad	21,60
Förändring från vecka 13	-3,30 %-enheter
Normal	26,50
Total	33 675

Prispåverkande faktor - temperatur

Källa: SKM

Figur 13. Temperatur i Sverige, dygnsmedel



Tabell 12. Temperatur, °C

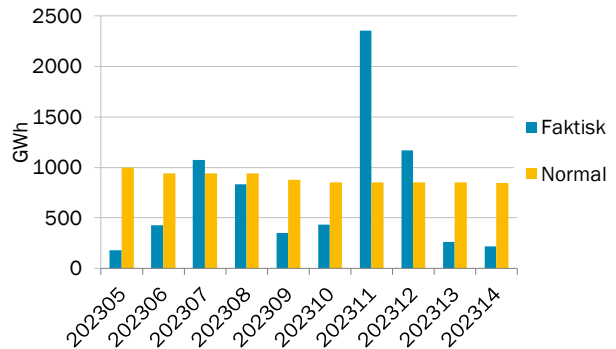
Vecka 14	Temperatur
Veckomedel	3,4
Normal temperatur*	4,9

*Medelvärde för veckan under en 30-års period.

Prispåverkande faktor - nederbörd

Källa: SKM

Figur 14. Nederbörd i Sverige, veckomedel



Tabell 13. Nederbörd, GWh

Vecka 14	Nederbörd
Veckomedel	215
Normal nederbörd*	847

*Medelvärde för veckan under en 30-års period

Prispåverkande faktor - tillgänglig kärnkraft

Källa: SKM

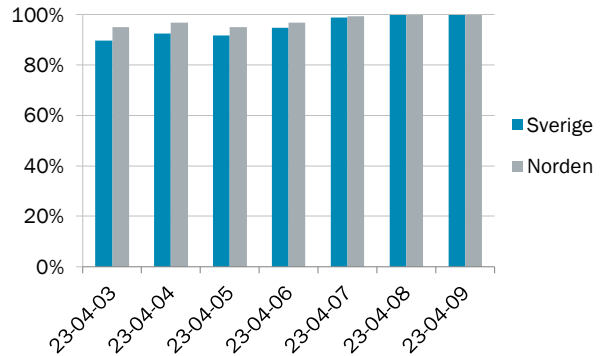
Tabell 14. Status för nordisk kärnkraft, veckomedel

Vecka 14	Tillgänglighet (Procent)	Tillgänglighet (MW)	Förändring från vecka 13
Norden	98%	11 057	3,0%
Sverige	95%	6 569	3,5%
Forsmark 1	98%	971	
Forsmark 2	100%	1 120	
Forsmark 3	100%	1 167	
Oskarshamn 3	100%	1 400	
Ringhals 3	100%	1 074	
Ringhals 4	73%	825	
Finland	100%	4 389	0,0%
Olkiluoto 1	100%	890	
Olkiluoto 2	100%	890	
Olkiluoto 3	100%	1 600	
Loviisa 1 och 2	100%	1 009	

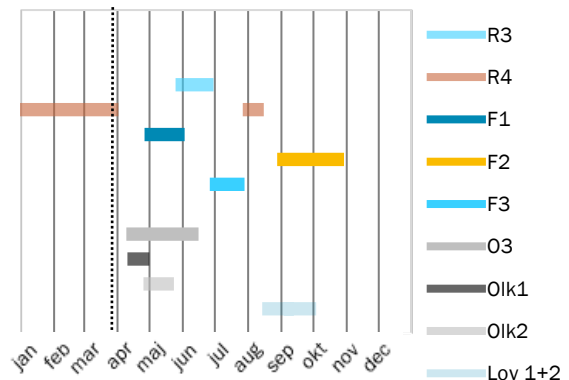
Ringhals 4 är på revision till och med den 1 april 2023.

Olk 3 är under test och väntas nå normal produktion den 17 april 2023.

Figur 15. Tillgänglighet i nordisk och svensk kärnkraft



Figur 16. Planerade revisioner i nordisk kärnkraft



Utbud och efterfrågan

Källa: Nord Pool

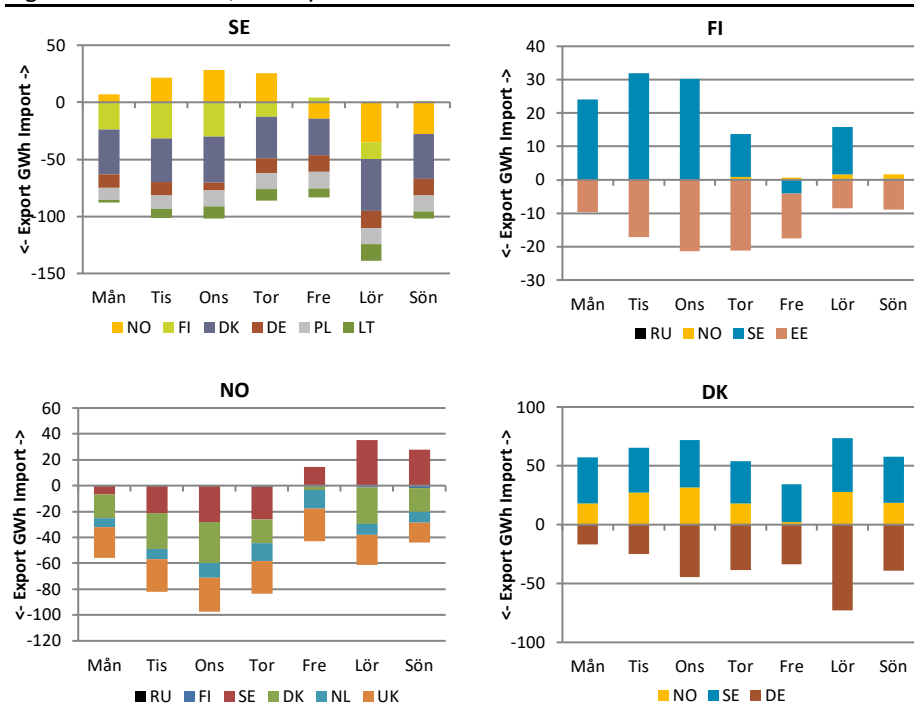
Tabell 16. Produktion och användning i Norden, GWh

Vecka 13	Användning	Produktion	Vattenkraft	Vindkraft	Kärnkraft	Övrig värmekraft
Sverige	2993	3509	1491	654	989	375
Förändring från vecka 12	9,8%	7,1%	11,5%	7,2%	2,2%	3,6%
Norge	2992	3019	2777	210		32
Förändring från vecka 12	4,4%	8,2%	9,6%	-7,0%		3,2%
Finland	1727	1674	272	373	727	303
Förändring från vecka 12	5,5%	8,5%	10,5%	36,1%	-1,0%	5,1%
Danmark	717	728		415		220
Förändring från vecka 12	2,4%	-6,6%		-21,1%		23,2%
Norden	8428	8930	4539	1651	1716	930
Förändring från vecka 12	6,3%	6,5%	10,3%	1,0%	0,8%	8,1%

Krafthandel

Källa: Nord Pool

Figur 18. Krafthandel till, från respektive land i Norden



Tabell 17. Krafthandel för Nordiska länder, veckomedel, GWh

Vecka 14	Netto
Sverige	-617
Finland	10
Norge	-398
Danmark	65
Estland	72
Lettland	-118
Litauen	159

Tabell 18. Krafthandel till och från Norden, veckomedel, GWh

Vecka 14	Netto
Nederländerna	-63
Polen	-93
Ryssland	0
Tyskland	-451
Storbritannien	-143

Om Läget på elmarknaden

Marknadsrapporten beskriver prisutvecklingen på den fysiska marknaden (råkraftsmarknaden) med bland annat utvecklingen för spotpriserna i Sverige och systempriset i Norden. Den finansiella marknaden beskrivs genom prisutvecklingen för terminer och EPAD. Priset på el sätts i balans mellan utbud (produktion) och efterfrågan (användning) vilka i sin tur påverkas av flertalet faktorer. I rapporten beskrivs det aktuella marknadsläget för några av de faktorer som påverkar priset i Sverige och Norden.

Förteckning över förkortningar och namn

Baltic Cable	Överföringslinje mellan Sverige (SE4) och Tyskland (DE)
DE	Tyskland
DK1	Prisområde 1 Danmark Jylland
DK2	Prisområde 2 Danmark Själland
DS Futures	Deferred Settlement Futures. Kontrakt med ackumulerad vinst/förlust som avräknas under leveransperioden.
EE	Estland
EEX (Phelix)	European Energy Exchange (Phelix) är en marknadsplats för grossistmarknaden i Tyskland
EPAD	Electricity price area differential. Differenskontrakt baserat på skillnad i pris mellan prisområden.
EPEX	Marknadsplats som erbjuder handels- och clearingtjänster för grossistmarknaderna i Norden, Frankrike, Nederländerna, Storbritannien, Belgien, Österrike och Schweiz.
Fenno Skan	Överföringslinje mellan Sverige (SE3) och Finland (FI)
FI	Finland
FR	Frankrike
ICE	Intercontinental Exchange. ICE Futures Europa är marknadsplats för bland annat termins- och optionskontrakt för råolja och raffinerad olja, räntor, aktiederivat, naturgas, kol, samt utsläpp.
Kontek	Överföringslinje mellan Danmark (DK2) och Tyskland (DE)
Konti-Skan	Överföringslinje mellan Sverige (SE3) och Danmark (DK1)
LT	Litauen
LV	Lettland
Nasdaq OMX	NASDAQ OMX Commodities är marknadsplats för kontantavräknade derivatkontrakt i, bland annat, de nordiska, tyska, holländska och brittiska kraftmarknaderna, såsom terminer och EPAD-kontrakt.
NL	Nederländerna
NO1	Prisområde 1 Norge Oslo
NO2	Prisområde 2 Norge Kristiansand
NO3	Prisområde 3 Norge Trondheim
NO4	Prisområde 4 Norge Tromsø
NO5	Prisområde 5 Norge Bergen
Nord Pool	Marknadsplats för grossistmarknaderna i Sverige och övriga Norden samt Baltikum, Storbritannien, Tyskland, Österrike, Polen, Nederländerna, Belgien och Frankrike. Ägs av Euronext tillsammans med de nordiska och baltiska stamnätsoperatörerna.
PL	Polen
RU	Ryssland
SE1	Prisområde 1 Sverige Luleå
SE2	Prisområde 2 Sverige Sundsvall
SE3	Prisområde 3 Sverige Stockholm
SE4	Prisområde 4 Sverige Malmö
Skagerrak	Överföringslinje mellan Norge (NO2) och Danmark (DK1)
SKM	Svensk Kraftmäklings. Marknadsplats för handel med nordiska elcertifikat.
Storebælt	Överföringslinje mellan Jylland i Danmark (DK1) och Själland i Danmark (DK2)
SwePol Link	Överföringslinje mellan Sverige (SE4) och Polen (PL)
SYS	Systempris Norden
Øresund	Överföringslinje mellan Sverige (SE4) och Danmark (DK2)