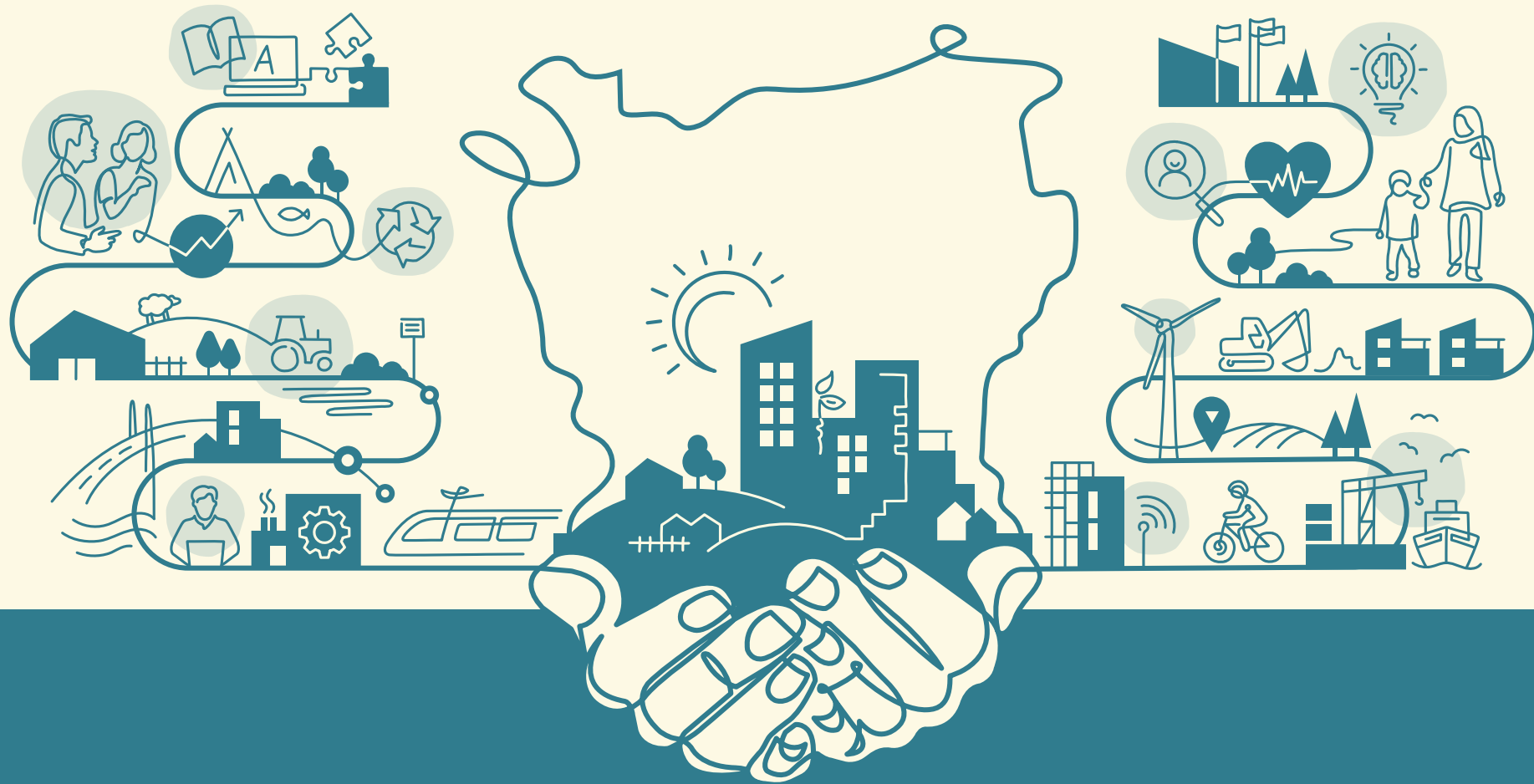


Om Region Skånes arbete för att förbättra Skånes elförsörjning

Jens Sörvik

Enhetschef Grön omställning och friluftsliv

Regional utveckling



Vårt utvecklingsansvar: Ett ännu bättre Skåne

Regionplan för Skåne 2022–2040



Utgångspunkt: regionplaneuppdraget



- ansvar för den **regionala fysiska planeringen**
- **vägledande** för beslut i efterkommande kommunala planer
- ett **stöd** i mellankommunala och regionala planeringsfrågor
- **utreda regionala frågor** av betydelse för länets fysiska miljö för att skapa beredskap för olika samhällsutvecklingar



4.1 Energiförsörjning

- Främja utvecklingen av transmissionsnät, regionnät och lokalnät i den fysiska planeringen
- Främja utbyggnaden av fossilfri energiproduktion
- Verka för en samsyn i Skåne gällande utveckling av sol- och vindkraft



FÄRDPLAN FÖR SKÅNES ELFÖRSÖRJNING 2030





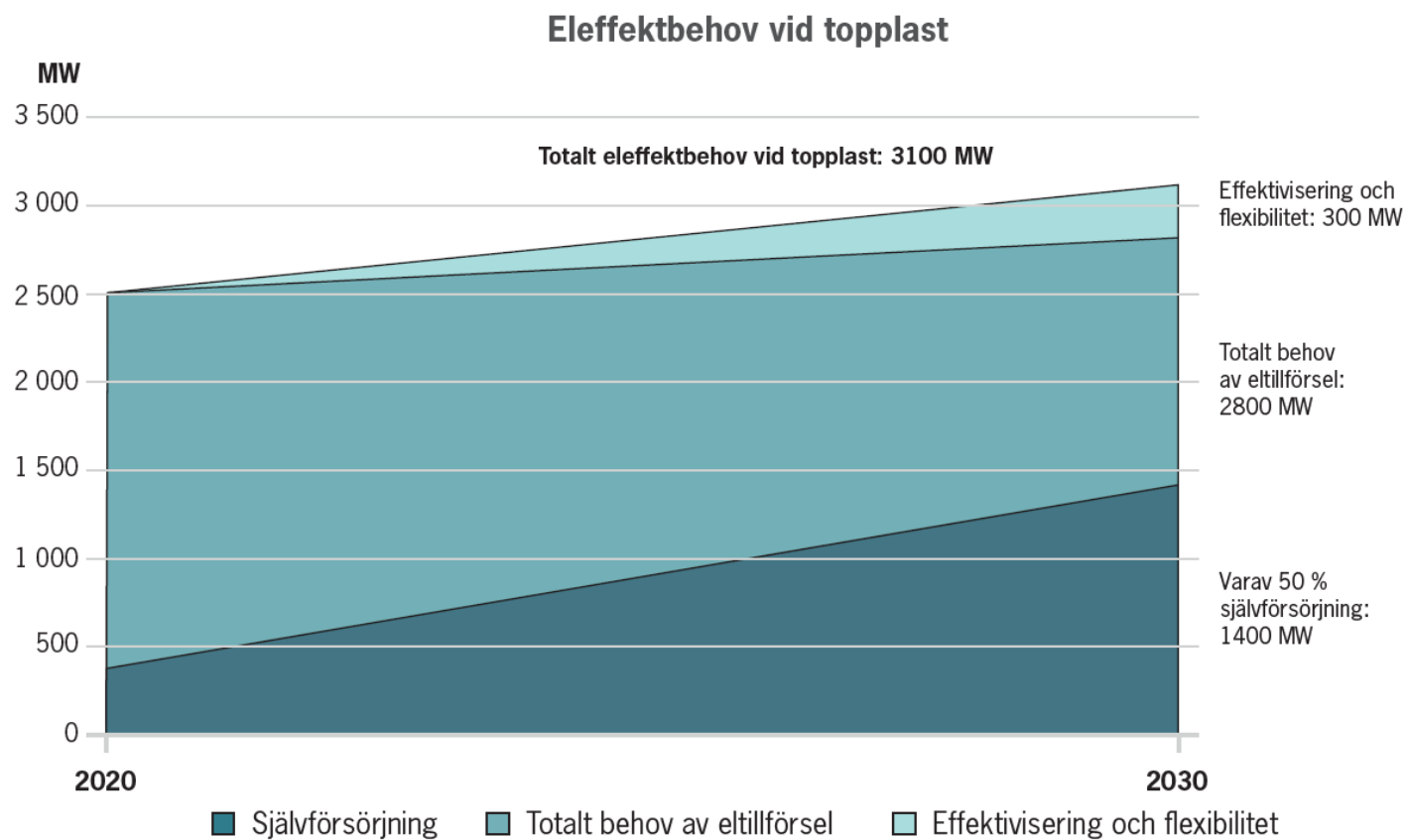
Målbild



Färdplanens beslutade målbild är att Skånes självförsörjningsgrad av eleffekt ska öka ifrån dagens 15 % till minst 50 % 2030 under årets alla timmar.



Mer effekt krävs i Skåne för att nå målet om 50 % försörjningsgrad



Vad vi har att arbeta med – våra verktyg



ANVÄNDNING

Rätt energi för ändamålet
Energieffektivisering
Efterfrågefleksibilitet



DISTRIBUTION

Flytta energi i tid och rum
Smart styrning och lagring
Proaktiv nätutbyggnad

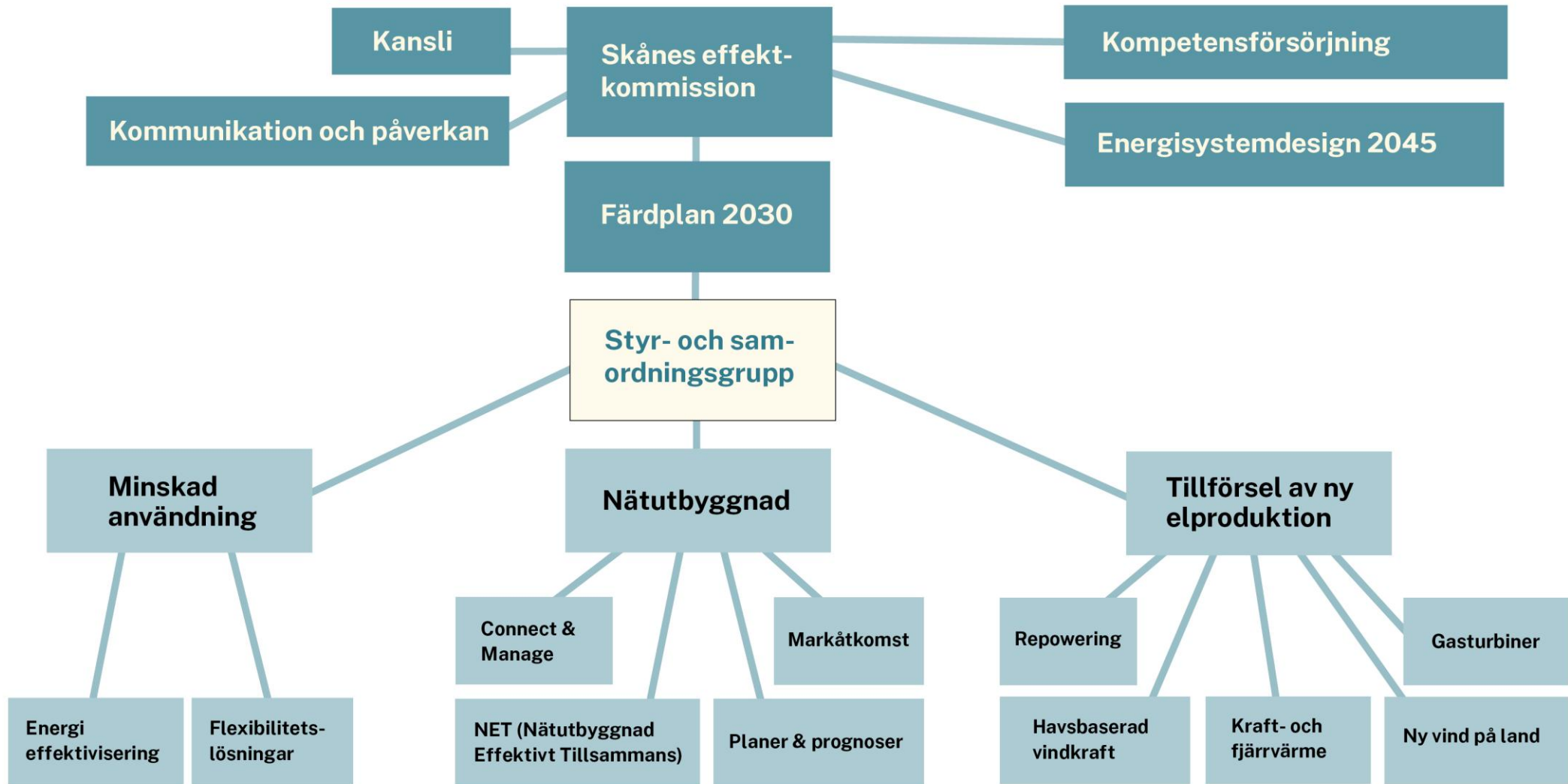


TILLFÖRSEL

Tillför fossilfri elproduktion
samt reglerkraft

Handlingsplan för Färdplanens realiserande





Tack!

Region Skåne – skapar förutsättningar för invånarna att kunna bo och verka i hela Skåne.



Länsstyrelsen Skåne

- En regional aktör

Hanne Romanus, enhetschef
Enheten för samhällsplanering



Länsstyrelsen
Skåne

Från myndighets- utövning...



Länsstyrelsen
Skåne

- Prövande och tillståndsgivande myndighet enligt Miljöbalken, Plan- och bygglagen, Kulturmiljölagen, Väg och järnvägslagen (strandskydd, biotopskydd mm)
- Rådgivande och remitterande: Ellagen, Fastighetsbildningslagen mfl
- Bevakar riksintresseanspråk, är remissinstans eller tar fram underlag: T ex Riksintresse för Stamnätsledning (MSB), Riksintresse energiproduktion och -distribution (Energimyndigheten)
- Regleringsbrevs- och regeringsuppdrag: t ex Kortare Ledtider
- Remisser och yttranden: SOU, PM, Nätutvecklingsplaner



Till samarbets- part...



Länsstyrelsen
Skåne

- Ett av fyra fokusområden för Länsstyrelsen Skåne
- Nätverk: Skånes effektkommission, Klimatsamverkan Skåne (Region Skåne, Länsstyrelsen, Energikontor Syd), ex handläggarnätverk PLAN33 (planhandläggare för länets 22 kommuner)
- Myndighetsdialoger: Myndighetssamverkan med t.ex TRV, MSB, Energimyndigheten, Havs- och vattenmyndigheten
- Projekt och särskilda uppdrag: Handlingsplan för Elektrifiering
- Nytt fokus internt – beredskapsaspekter, vilka energifrågor hör hemma var?



Skåne rustar för framtiden - Utveckling Skåne



Länsstyrelsen
Skåne

Handlingsplan för elektrifiering

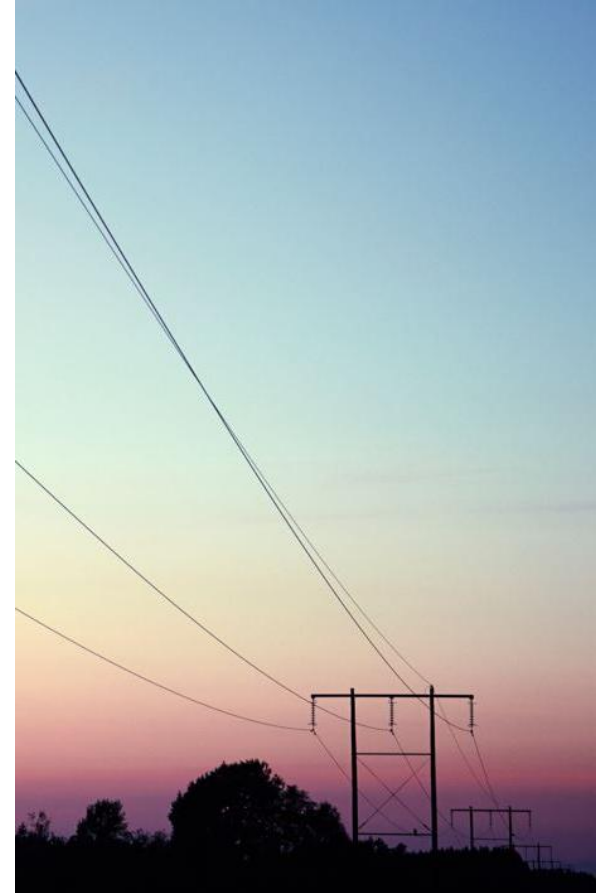
Henne



Länsstyrelsen
Skåne

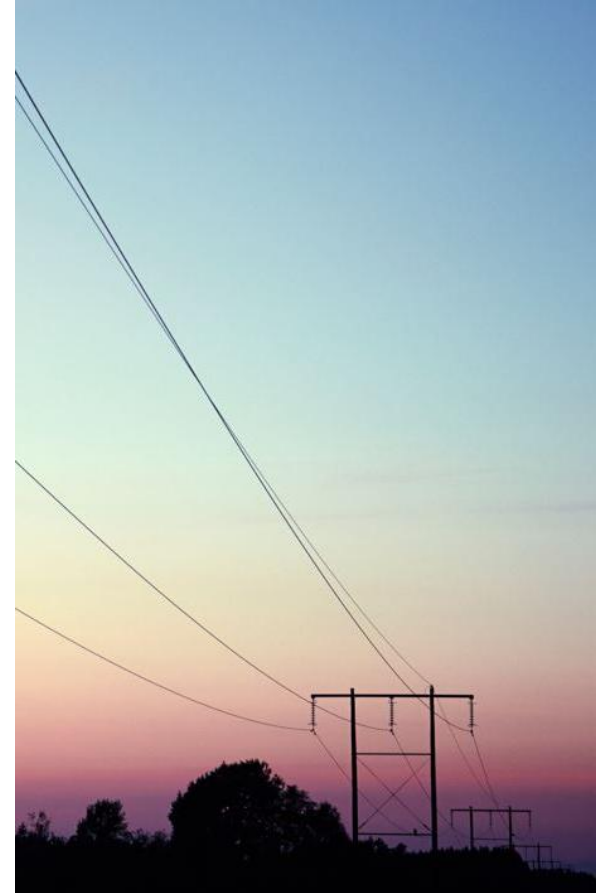
Bakgrund och syfte

- Regeringen har gett alla Länsstyrelser i uppdrag att ta fram regionala handlingsplaner för elektrifiering
- Syfte: undanröja hinder för den höga grad av elektrifiering som bedöms behövas till år 2045
- Västra Götalands län har haft ett [pilotprojekt](#) och tagit fram metodbeskrivningar och översiktligt upplägg
- Ska ge konkreta förslag på åtgärder för de skånska aktörerna – men även för regeringen



Vad har gjorts hittills?

- Dialogmöten 3, 8 och 10 april i Malmö, Helsingborg och Kristianstad (mer info på nästa bild)
- Styrgrupp: Klimatsamverkan Skåne (Region Skåne, Länsstyrelsen, Energikontor Syd) Referensgrupp: Region Skåne, Malmö Stad, Skåne Nordost/ELmer, Energiföretagen Syd, RISE
- Externa möten har också hållits med: Skånes Effektkommission, Solar Region, via samt relevanta projekt och nätverk (tex: EnerGiSk, företagsnätverk för energieffektivisering, transportnätverk, m fl)
- Extern remiss senare i höst fram till och med februari. Håll utkik!



Kortare ledtider



Länsstyrelsen
Skåne

RB-uppdrag till Energimarknadsinspektionen:

Tillsammans med Lantmäteriet och berörda länsstyrelser arbeta för att korta ledtiderna inom ramen för faktiska ansökningar genom att utveckla nya arbetssätt.

RB-uppdrag till länsstyrelserna: Tillsammans med Energimarknadsinspektionen och Lantmäteriet arbeta för kortare ledtider vid prövning av nätkoncessioner.

Tre projekt utvalda i Skåne, alla E.ON:

- Malmö: Öresundsverket – Frihamnen – Sjölunda
- Hässleholms tätort
- Kristianstad: Åhus västra – Torsebro



Länsstyrelsen
Skåne



ENERGisk



Länsstyrelsen
Skåne

Riktat stöd till kommunerna och finansieringsstöd

Energipaket och nätverk

Tillgång till bearbetade dataunderlag, erfarenhetsutbyte och metodstöd i ett regionalt nätverk.

Planeringsunderlag för strategiska frågor

Några kommuner kan av projektet få finansierat utvecklingen av underlag för:

- storskalig elinfrastruktur (region- och stamnät)
- generationsskifte (repowering) av äldre vindkraft

Effektmål

Fler aktuella energiplaner som inte bara uppfyller lagen, utan också stärker den fysiska planeringen och lägger grunden för energiomställningen.



Tack

Hanne Romanus

Hanne.romanus@lansstyrelsen.se



Länsstyrelsen
Skåne