

Läget på elmarknaden är en marknadsrapport från Energimarknadsinspektionen (Ei). Här rapporterar vi föregående veckas utveckling på elmarknaden.

Vecka 44 år 2021

Systempriset ökar igen

Efter ett par veckors nedgång steg systempriset igen med 47 procent i jämförelse med föregående vecka. I elområde SE1 och SE2 steg spotpriserna med 3 procent och i SE3 med 21 procent. I SE4 sjönk spotpriset med 5 procent. Terminspriserna på fossila bränslen har sjunkit. Priset på gas sjönk med 12,2 procent, priset på kol sjönk med 27,1 procent, även priset på olja sjönk med 2,6 procent. Under veckan som gick låg medeltemperaturen flera grader över det normala och nederbörden var i linje med medelvärdet för veckan. Magasinfyllnadsgraden har ökat under veckan och är nu uppe i 79,3 procent.

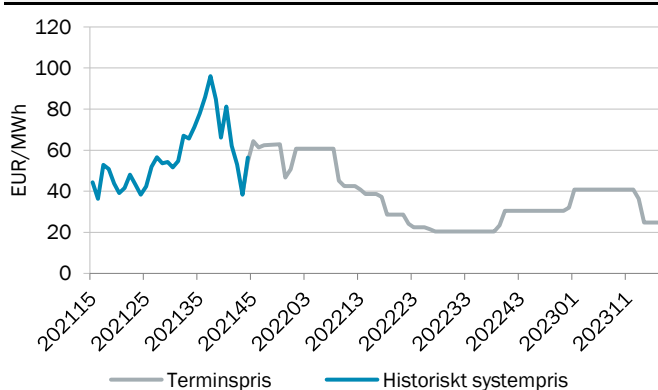
Tabell 1. Prisutveckling (EUR/MWh)

Systempris Nord Pool	56,5	↑
Spotpris SE1 Luleå	15,9	↑
Spotpris SE2 Sundsvall	15,9	↑
Spotpris SE3 Stockholm	51,8	↑
Spotpris SE4 Malmö	63,9	↓
Terminspris Norden december	56,0	↓

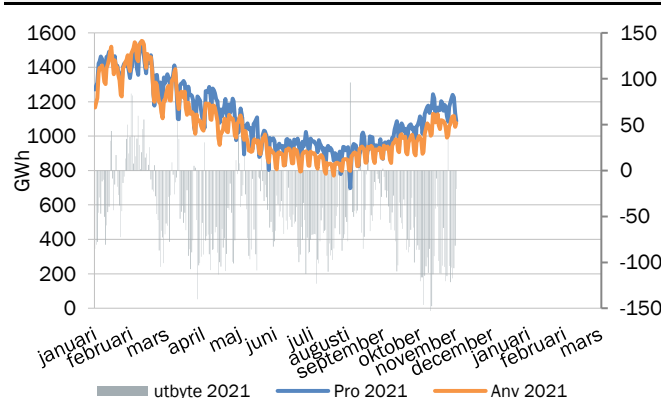
Tabell 2. Prispåverkande faktorer (normal)

Temperatur Norden, °C	7,6 (5,1)	↓
Nederbörd Norden, GWh	3902 (4284)	↓
Ingående magasin Norden, procent	73,3% (82,6%)	↑
Ingående magasin Sverige, procent	79,3% (81,6%)	↑
Tillgänglig kapacitet kärnkraft Norden	100%	↑
Tillgänglig kapacitet kärnkraft Sverige	100%	↑

Figur 1. Systempris (EUR/MWh)



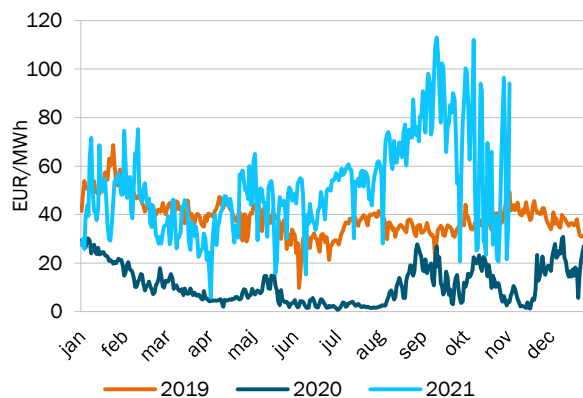
Figur 2. Produktion, användning och kraftflöde i Norden (GWh)



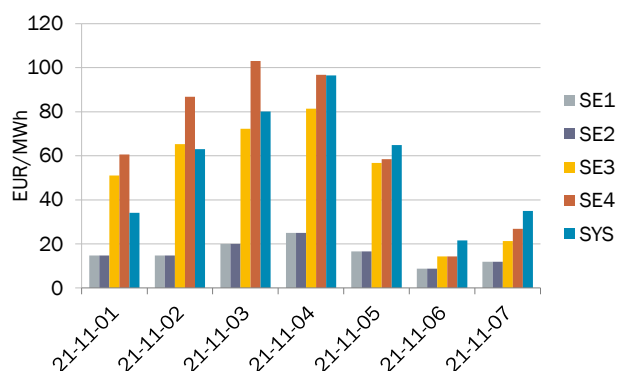
Fysisk handel - dygnspriser

Källa: Nord Pool, EEX och EPEX

Figur 3. Systempriset på Nord Pool



Figur 4. Spotpriser Sverige och systempriset på Nord Pool



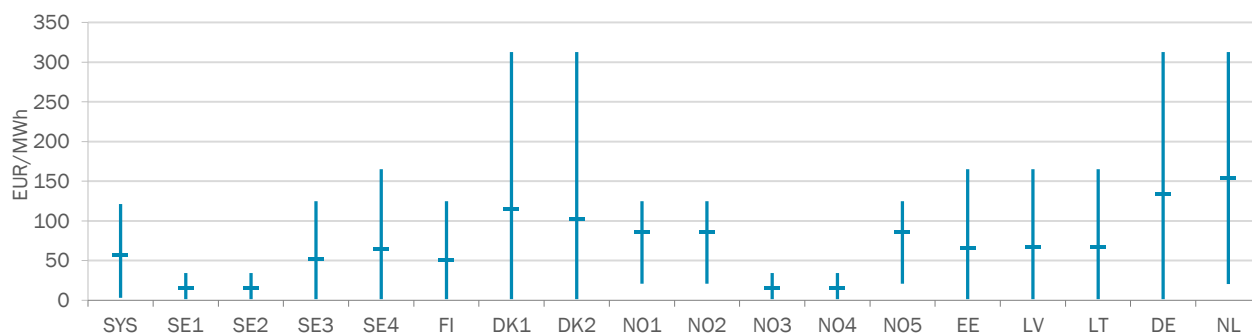
Tabell 3. Spotpriser, EUR/MWh

Vecka 44	SYS	SE1	SE2	SE3	SE4	FI	DK1	DK2	NO1	NO2	NO3	NO4	NO5	EE	LV	LT	DE	NL
Måndag	34,1	14,7	14,7	51,1	60,6	53,8	69,0	64,4	69,7	69,7	13,1	13,7	69,7	71,0	71,0	71,0	95,5	97,5
Tisdag	63,1	14,7	14,7	65,3	86,8	55,7	194,4	194,4	89,6	89,9	12,2	12,2	89,6	86,8	86,8	86,8	204,1	204,1
Onsdag	80,2	20,1	20,1	72,2	103,1	72,2	181,1	181,1	97,1	97,1	19,8	16,6	97,1	103,1	103,1	103,1	193,1	179,9
Torsdag	96,5	25,0	25,0	81,5	96,8	81,5	167,4	167,3	106,0	106,0	25,0	25,0	106,0	91,7	96,8	96,8	172,1	173,1
Fredag	64,8	16,6	16,6	56,8	58,5	56,8	89,0	59,0	88,9	88,9	16,4	16,4	88,9	56,8	60,1	60,1	160,1	169,3
Lördag	21,6	8,8	8,8	14,3	14,3	13,9	70,7	14,3	78,3	78,3	9,1	9,1	78,3	19,6	19,6	19,6	76,8	150,1
Söndag	35,0	11,8	11,8	21,3	26,8	21,3	35,4	31,4	69,7	69,7	11,8	11,8	73,7	31,0	31,3	31,3	35,4	102,4
Veckomedel	56,5	15,9	15,9	51,8	63,9	50,7	115,3	101,7	85,6	85,7	15,3	15,0	86,2	65,7	67,0	67,0	133,9	153,8
Förändring från vecka 43	47%	3%	3%	21%	-5%	-7%	45%	34%	4%	4%	4%	-1%	4%	-36%	-35%	-35%	3%	2%

Fysisk handel - timpriser

Källa: Nord Pool, EEX, EPEX

Figur 5. Spann mellan högsta och lägsta timpris med markering för medelvärde, för respektive spotområde för veckan.



Tabell 4. Högsta och lägsta timpris för respektive spotområde för veckan, EUR/MWh

Vecka 44	SYS	SE1	SE2	SE3	SE4	FI	DK1	DK2	NO1	NO2	NO3	NO4	NO5	EE	LV	LT	DE	NL
Högst	121,3	34,4	34,4	124,8	165,1	124,8	312,7	312,7	124,8	124,8	34,4	34,4	124,8	165,1	165,1	165	312,7	312,7
Lägst	3,3	1,5	1,5	1,5	1,5	1,5	1,5	1,5	21,0	21,0	1,5	1,5	21,0	1,5	1,5	1,5	1,5	20,4

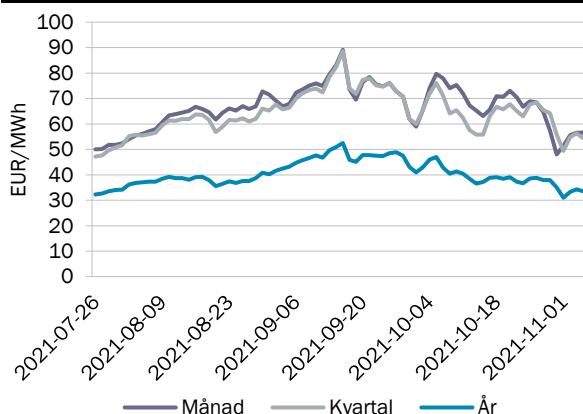
Finansiell handel - terminspris

Källa: Nasdaq OMX

Tabell 5. Terminspriser Norden, EUR/MWh

Vecka 44	december	kvartal 1	år 2022
Måndag	51,4	49,4	31,0
Tisdag	55,5	54,9	33,3
Onsdag	56,6	56,3	34,3
Torsdag	56,5	54,4	33,6
Fredag	60,3	56,0	34,5
Veckomedel	56,0	54,2	33,3
Förändring från vecka 43	-8,9%	-15,8%	-11,5%

Figur 6. Terminspris Norden, stängningskurs



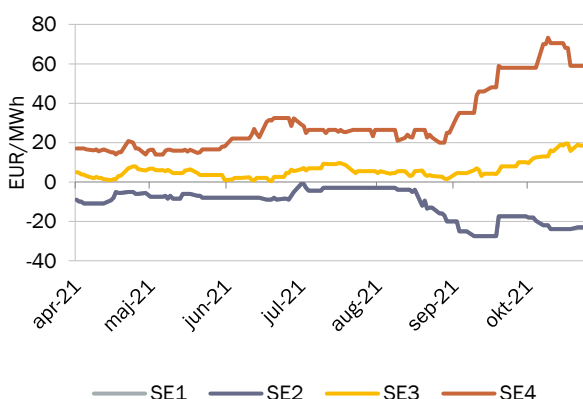
Finansiell handel - EPAD

Källa: Nasdaq OMX

Tabell 6. EPAD:s Sverige för kommande månad, EUR/MWh

Vecka 44	Nästa månad år 2021			
	SE1	SE2	SE3	SE4
Måndag	-23,50	-23,00	19,00	59,00
Tisdag	-23,50	-23,00	18,50	59,00
Onsdag	-23,50	-23,00	18,50	59,00
Torsdag	-23,50	-23,00	18,50	59,00
Fredag	-23,50	-23,00	18,20	49,00
Veckomedel	-23,50	-23,00	18,54	57,00
Förändring från vecka 43	-2,1%	-4,2%	0,5%	-15,2%

Figur 7. EPAD:s Sverige för kommande månad, stängningskurs



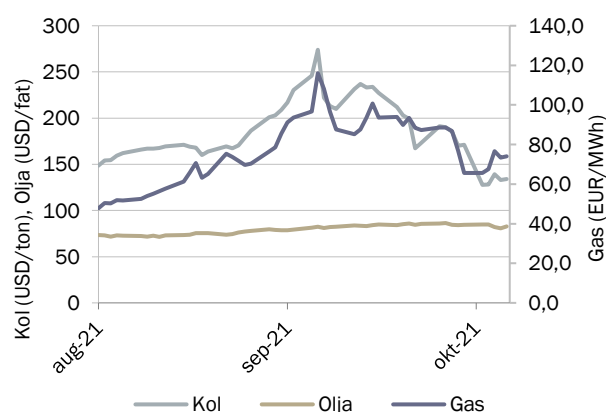
Finansiell handel - bränslen

Källa: SKM - Kol (API2), Olja (Brent), Gas (Dutch TTF)

Tabell 7. Terminspriser för kommande månad bränslen

Vecka 44	Nästa månad år 2021		
	Kol (USD/ton)	Olja (USD/fat)	Gas (EUR/MWh)
Måndag	127,8	84,7	65,6
Tisdag	128,3	84,7	67,6
Onsdag	139,3	82,0	76,6
Torsdag	133,0	80,5	73,4
Fredag	134,0	82,7	74,0
Veckomedel	132,5	82,9	71,4
Förändring från vecka 43	-27,1%	-2,6%	-12,2%

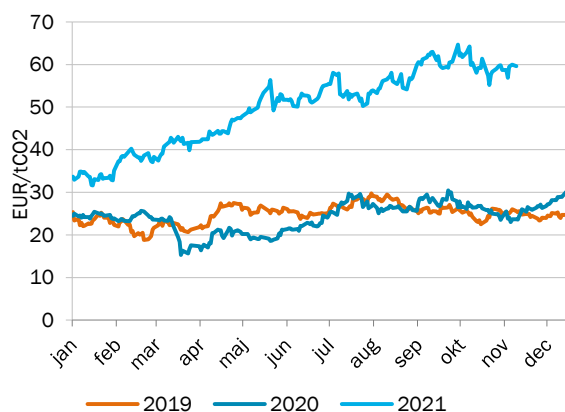
Figur 8. Terminspris för kommande månad kol, gas och olja, stängningskurs



Finansiell handel - utsläppsrätter

Källa: SKM

Figur 9. Pris på utsläppsrätter, stängningskurs



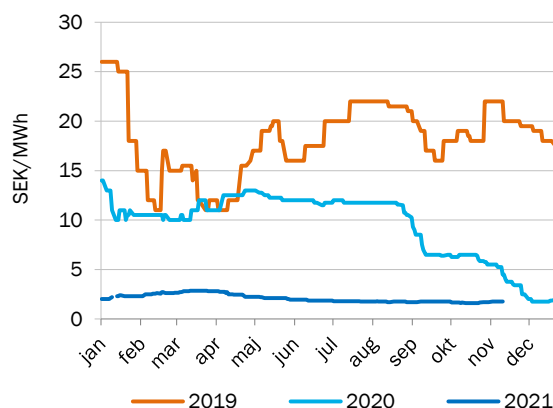
Tabell 8. Priset på utsläppsrätter, EUR/tCO2

Vecka 44	DEC21
Veckomedel	59,1
Förändring från vecka 43	-0,3%

Finansiell handel - elcertifikat

Källa: SKM

Figur 10. Pris på elcertifikat mars nästa år, stängningskurs



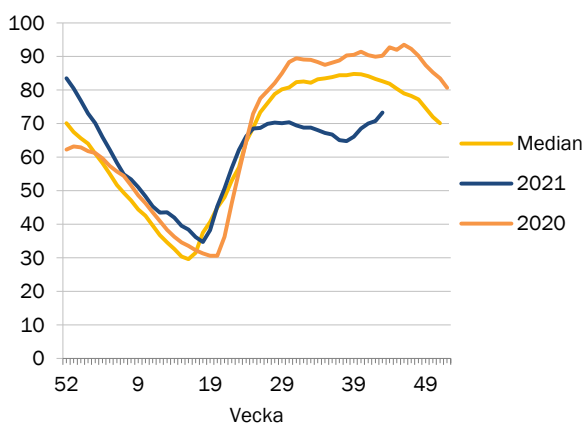
Tabell 9. Priset på elcertifikat, SEK/MWh

Vecka 44	MAR22
Veckomedel	1,8
Förändring från vecka 43	2,3%

Prispåverkande faktor - magasinifyllnadsgrad

Källa: Nord Pool

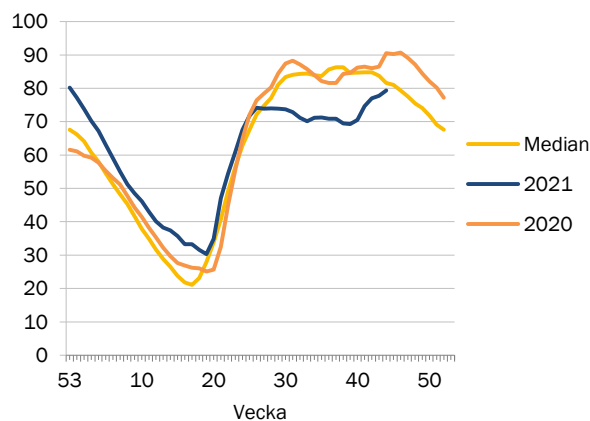
Figur 11. Magasinifyllnadsgrad i Norden



Tabell 10. Ingående magasinifyllnadsgrad i Norden

Vecka 44	
Magasinifyllnadsgrad	73,30
Förändring från vecka 43	2,50 %-enheter
Normal	82,60
Total	121 429

Figur 12. Magasinifyllnadsgrad i Sverige



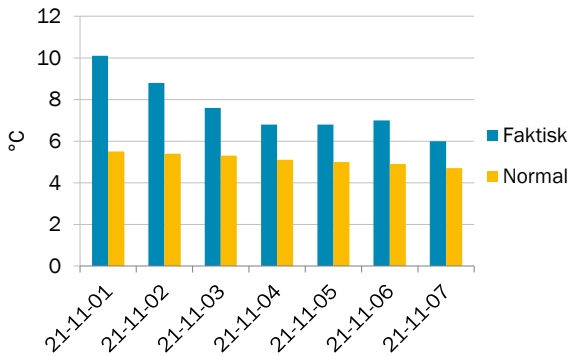
Tabell 11. Ingående magasinifyllnadsgrad i Sverige

Vecka 44	
Magasinifyllnadsgrad	79,30
Förändring från vecka 43	1,60 %-enheter
Normal	81,60
Total	33 675

Prispåverkande faktor - temperatur

Källa: SKM

Figur 13. Temperatur i Sverige, dygnsmedel



Tabell 12. Temperatur, °C

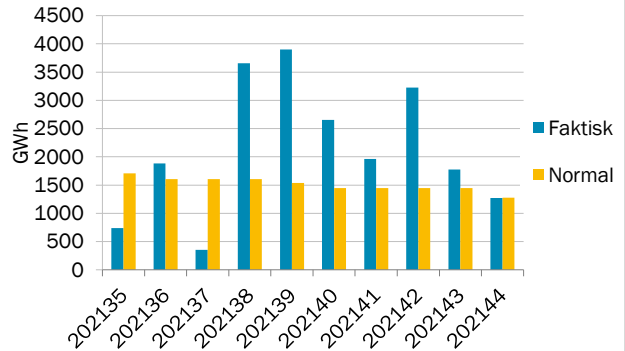
Vecka 44	Temperatur
Veckomedel	7,6
Normal temperatur*	5,1

*Medelvärde för veckan under en 30-års period.

Prispåverkande faktor - nederbörd

Källa: SKM

Figur 14. Nederbörd i Sverige, veckomedel



Tabell 13. Nederbörd, GWh

Vecka 44	Nederbörd
Veckomedel	1273
Normal nederbörd*	1274

*Medelvärde för veckan under en 30-års period

Prispåverkande faktor - tillgänglig kärnkraft

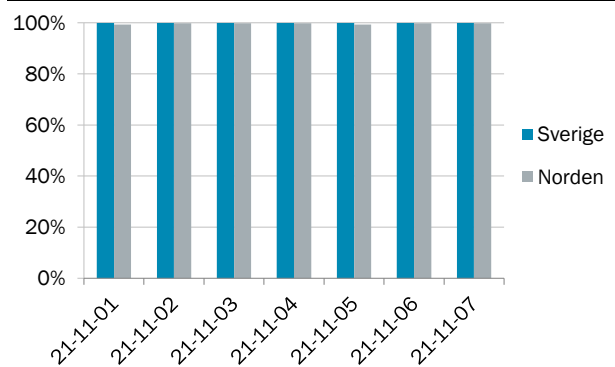
Källa: SKM

Tabell 14. Status för nordisk kärnkraft, veckomedel

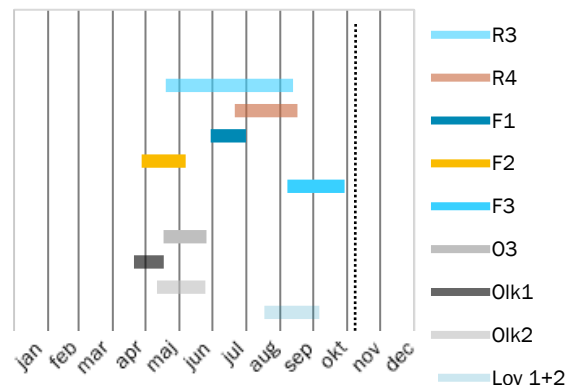
Vecka 44	Tillgänglighet (Procent)	Tillgänglighet (MW)	Förändring från vecka 43
Norden	100%	9 642	0,7%
Sverige	100%	6 877	1,2%
Forsmark 1	100%	986	
Forsmark 2	100%	1 120	
Forsmark 3	100%	1 167	
Oskarshamn 3	100%	1 400	
Ringhals 3	100%	1 074	
Ringhals 4	100%	1 130	
Finland	99%	2 765	-0,5%
Olkiluoto 1	99%	880	
Olkiluoto 2	99%	880	
Loviisa 1 och 2	100%	1 009	

Kommentar:

Figur 15. Tillgänglighet i nordisk och svensk kärnkraft



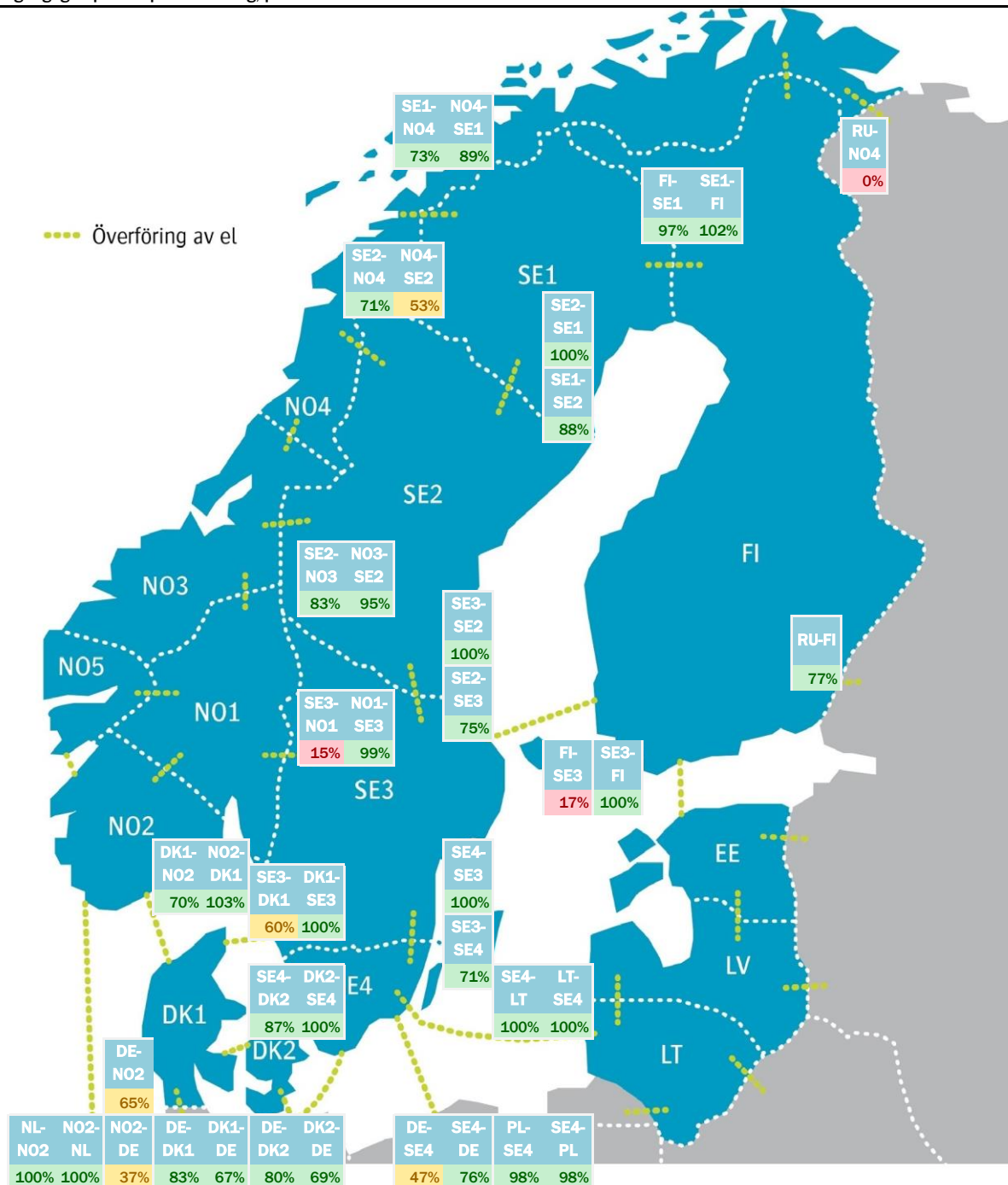
Figur 16. Planerade revisioner i nordisk kärnkraft



Prispåverkande faktor - tillgänglig kapacitet överföring

Källa: Nord Pool

Figur 17. Tillgänglig kapacitet per överföring, procent



Tabell 15. Tillgänglig och Installerad kapacitet (MW) per överföring, veckomedel

	NL- NO2	DE- NO2	DK1- DE	DK2- DE	SE4- DE	SE4- DE	RU- FI	RU- NO4	NO2- DK1	SE3- DK1	SE4- DK2	SE1- FI	SE3- FI	SE1- NO4	SE2- NO3	SE2- NO4	SE3- NO1	SE4- LT	SE1- SE2	SE2- SE3	SE3- SE4	
Vecka 44	NO2	NO2	DE	DE	DE	PL	FI	NO4	DK1	DK1	DK2	FI	FI	NO4	NO3	NO4	NO1	LT	SE2	SE3	SE4	
Överföring	- till	- till	- till	- till	- till	- till	- till	- till	- till	- till	- till	- till	- till	- till	- till	- till	- till	- till	- till	- till	- till	- till
Tillgänglig	723	939	1678	683	468	587	1006	0	1680	429	1132	1536	1200	436	829	213	324	700	2891	5500	4394	
Installerad	723	1444	2500	985	615	600	1300	56	1632	715	1300	1500	1200	600	1000	300	2095	700	3300	7300	6200	
Överföring	- från	- från	- från	- från	- från	- från	- från	- från	- från	- från	- från	- från	- från	- från	- från	- från	- från	- från	- från	- från	- från	- från
Tillgänglig	723	531	2063	800	284	587	1006	-	1143	715	1700	1064	200	621	571	132	2124	700	3300	7300	2800	
Installerad	723	1444	2500	1000	600	600	320	-	1632	715	1700	1100	1200	700	600	250	2145	700	3300	7300	2800	

Utbud och efterfrågan

Källa: Nord Pool

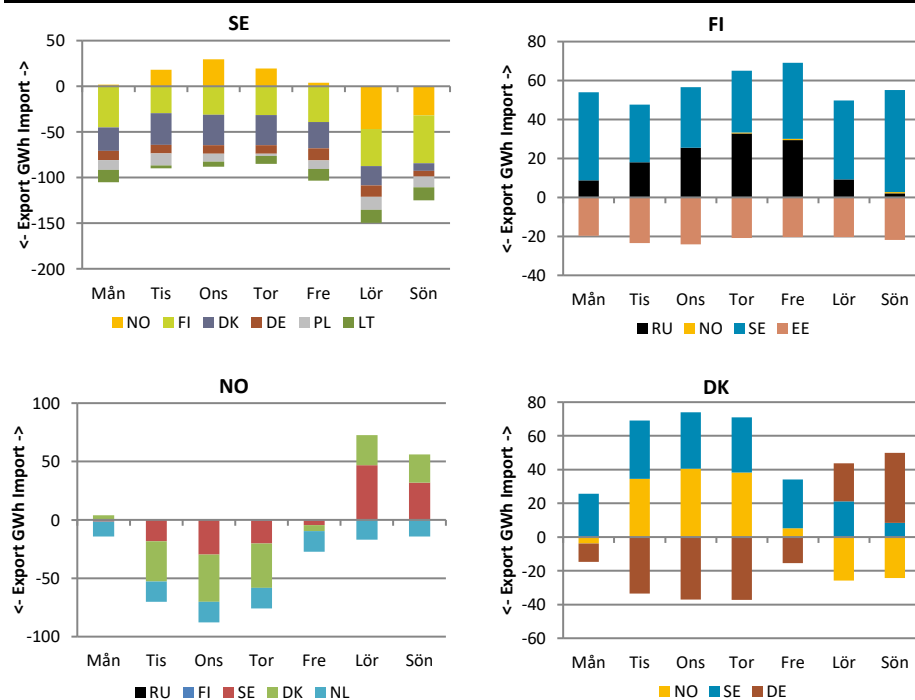
Tabell 16. Produktion och användning i Norden, GWh

Vecka 43	Användning	Produktion	Vattenkraft	Vindkraft	Kärnkraft	Övrig värmekraft
Sverige	2539	3249	1209	659	1148	233
Förändring från vecka 42	-3,2%	0,6%	-7,4%	-5,0%	15,0%	0,4%
Norge	2521	2792	2415	346		30
Förändring från vecka 42	-5,6%	-1,4%	-2,5%	7,0%		0,0%
Finland	1603	1365	334	191	468	370
Förändring från vecka 42	-2,6%	-3,9%	-0,4%	-16,0%	0,1%	-4,7%
Danmark	708	663		427		195
Förändring från vecka 42	-0,1%	-1,3%		-0,1%		-8,8%
Norden	7371	8068	3959	1623	1616	828
Förändring från vecka 42	-3,6%	-1,0%	-3,9%	-2,9%	10,3%	-4,2%

Krafthandel

Källa: Nord Pool

Figur 18. Krafthandel till, från respektive land i Norden



Tabell 17. Krafthandel för Nordiska länder, veckomedel, GWh

Vecka 44	Netto
Sverige	-673
Finland	247
Norge	-332
Danmark	101
Estland	42
Lettland	83
Litauen	166

Tabell 18. Krafthandel till och från Norden, veckomedel, GWh

Vecka 44	Netto
Nederländerna	-113
Polen	-71
Ryssland	126
Tyskland	-197

Obs! Data saknas för Tyskland.

Om Läget på elmarknaden

Marknadsrapporten beskriver prisutvecklingen på den fysiska marknaden (råkraftsmarknaden) med bland annat utvecklingen för spotpriserna i Sverige och systempriset i Norden. Den finansiella marknaden beskrivs genom prisutvecklingen för terminer och EPAD. Priset på el sätts i balans mellan utbud (produktion) och efterfrågan (användning) vilka i sin tur påverkas av flertalet faktorer. I rapporten beskrivs det aktuella marknadsläget för några av de faktorer som påverkar priset i Sverige och Norden.

Förteckning över förkortningar och namn

Baltic Cable	Överföringslinje mellan Sverige (SE4) och Tyskland (DE)
DE	Tyskland
DK1	Prisområde 1 Danmark Jylland
DK2	Prisområde 2 Danmark Själland
DS Futures	Deferred Settlement Futures. Kontrakt med ackumulerad vinst/förlust som avräknas under leveransperioden.
EE	Estland
EEX (Phelix)	European Energy Exchange (Phelix) är en marknadsplats för grossistmarknaden i Tyskland
EPAD	Electricity price area differential. Differenskontrakt baserat på skillnad i pris mellan prisområden.
EPEX	Marknadsplats som erbjuder handels- och clearingtjänster för grossistmarknaderna i Norden, Frankrike, Nederländerna, Storbritannien, Belgien, Österrike och Schweiz.
Fenno Skan	Överföringslinje mellan Sverige (SE3) och Finland (FI)
FI	Finland
FR	Frankrike
ICE	Intercontinental Exchange. ICE Futures Europa är marknadsplats för bland annat termins- och optionskontrakt för råolja och raffinerad olja, räntor, aktiederivat, naturgas, kol, samt utsläpp.
Kontek	Överföringslinje mellan Danmark (DK2) och Tyskland (DE)
Konti-Skan	Överföringslinje mellan Sverige (SE3) och Danmark (DK1)
LT	Litauen
LV	Lettland
Nasdaq OMX	NASDAQ OMX Commodities är marknadsplats för kontantavräknade derivatkontrakt i, bland annat, de nordiska, tyska, holländska och brittiska kraftmarknaderna, såsom terminer och EPAD-kontrakt.
NL	Nederländerna
NO1	Prisområde 1 Norge Oslo
NO2	Prisområde 2 Norge Kristiansand
NO3	Prisområde 3 Norge Trondheim
NO4	Prisområde 4 Norge Tromsø
NO5	Prisområde 5 Norge Bergen
Nord Pool	Marknadsplats för grossistmarknaderna i Sverige och övriga Norden samt Baltikum, Storbritannien, Tyskland, Österrike, Polen, Nederländerna, Belgien och Frankrike. Ägs av Euronext tillsammans med de nordiska och baltiska stamnätsoperatörerna.
PL	Polen
RU	Ryssland
SE1	Prisområde 1 Sverige Luleå
SE2	Prisområde 2 Sverige Sundsvall
SE3	Prisområde 3 Sverige Stockholm
SE4	Prisområde 4 Sverige Malmö
Skagerrak	Överföringslinje mellan Norge (NO2) och Danmark (DK1)
SKM	Svensk Kraftmäklare. Marknadsplats för handel med nordiska elcertifikat.
Storebælt	Överföringslinje mellan Jylland i Danmark (DK1) och Själland i Danmark (DK2)
SwePol Link	Överföringslinje mellan Sverige (SE4) och Polen (PL)
SYS	Systempris Norden
Øresund	Överföringslinje mellan Sverige (SE4) och Danmark (DK2)