

# Läget på elmarknaden

Energimarknadsinspektionen  
Swedish Energy Markets Inspectorate

Foto: Mostphotos.com

Läget på elmarknaden är en marknadsrapport från Energimarknadsinspektionen (Ei). Här rapporterar vi föregående veckas utveckling på elmarknaden.

## Vecka 47 år 2022

### Högre systempris och spotpriser

Systempriset ökade med 93 procent i jämförelse med föregående vecka och landade på veckomedlet 177,9 EUR/MWh. Spotpriserna i elområde SE1 och SE2 ökade under veckan med 92 procent och genomsnittspriset var 191,9 EUR/MWh. I elområde SE3 ökade spotpriset med 90 procent och det ökade med 89 procent i elområde SE4. Genomsnittspriserna i SE3 och SE4 var 205,3 EUR/MWh respektive 206 EUR/MWh. Terminspriserna för månads- och kvartalskontrakten ökade under veckan med 28,8 procent respektive 11,2 procent. Terminspriset för årskontrakten ökade med 17,3 procent. Även terminspriserna på kol och gas ökade under veckan med 19,1 respektive 5,8 procent medan terminspriset på olja sjönk med 5,9 procent. Under veckan som gick låg temperaturen i Sverige strax under det normala för veckan och nederbörden under veckan låg under medelvärdet.

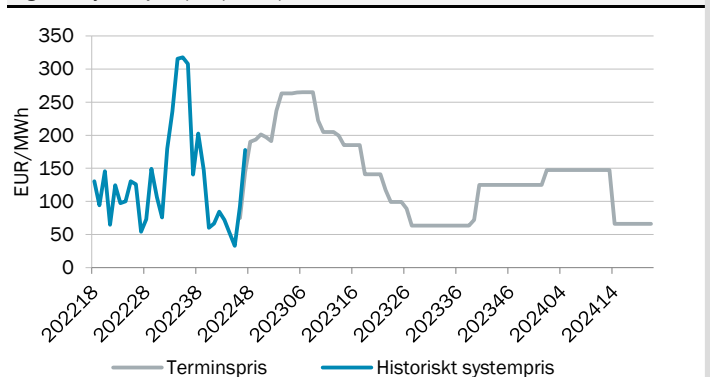
Tabell 1. Prisutveckling (EUR/MWh)

Systempris Nord Pool	177,9	↑
Spotpris SE1 Luleå	191,9	↑
Spotpris SE2 Sundsvall	191,9	↑
Spotpris SE3 Stockholm	205,3	↑
Spotpris SE4 Malmö	206,0	↑
Terminspris Norden (månad)	215,1	↑

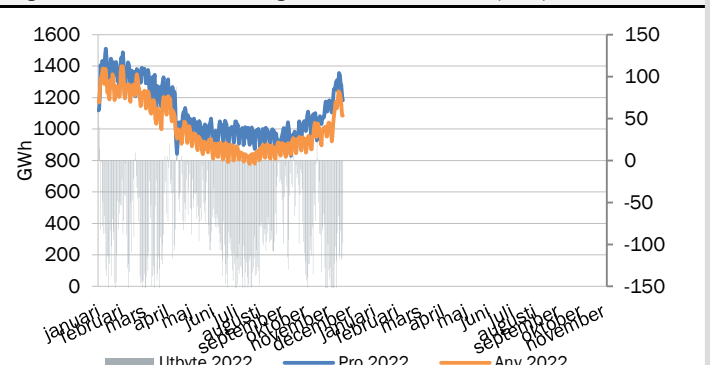
Tabell 2. Prispåverkande faktorer (normal)

Temperatur Norden, °C	2,3 ( 2,8 )	↓
Nederbörd Norden, GWh	3177 ( 4284 )	↑
Ingående magasin Norden, procent	78,2% ( 79,0% )	↓
Ingående magasin Sverige, procent	74,6% ( 77,6% )	↓
Tillgänglig kapacitet kärnkraft Norden	76%	↑
Tillgänglig kapacitet kärnkraft Sverige	84%	↑

Figur 1. Systempris (EUR/MWh)



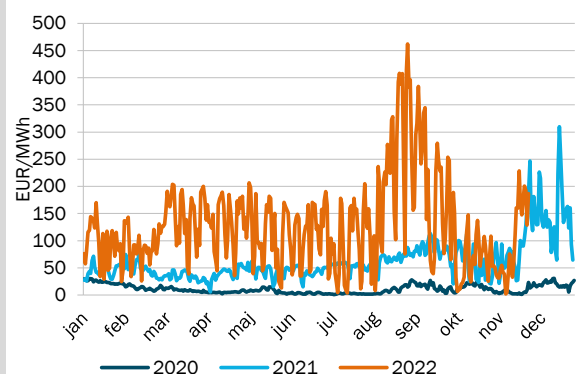
Figur 2. Produktion, användning och kraftflöde i Norden (GWh)



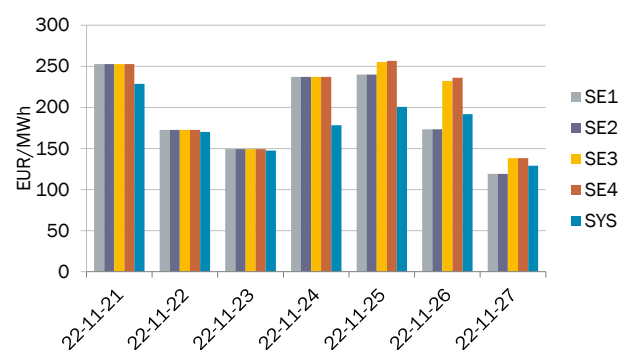
## Fysisk handel - dygnspriser

Källa: Nord Pool, EEX och EPEX

Figur 3. Systempriset på Nord Pool\*



Figur 4. Spotpriser Sverige och systempriset på Nord Pool



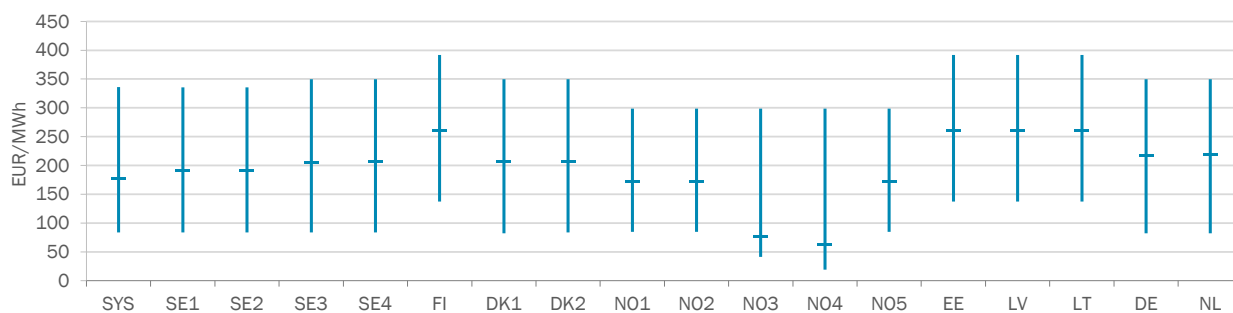
Tabell 3. Spotpriser, EUR/MWh

Vecka 47	SYS	SE1	SE2	SE3	SE4	FI	DK1	DK2	NO1	NO2	NO3	NO4	NO5	EE	LV	LT	DE	NL
Måndag	228,6	252,8	252,8	252,8	252,8	264,2	253,8	253,8	199,1	199,1	169,7	169,7	199,1	264,2	264,2	264,2	253,8	220,5
Tisdag	170,2	172,6	172,6	172,6	172,6	270,1	170,4	172,6	166,2	166,2	57,8	49,2	166,2	270,1	270,1	270,1	203,9	206,4
Onsdag	147,4	149,0	149,0	149,0	149,0	247,3	149,8	149,0	143,5	143,5	51,7	38,1	143,5	247,3	247,3	247,3	178,0	179,0
Torsdag	178,1	237,0	237,0	237,0	237,0	271,5	237,0	237,0	165,9	165,9	65,9	37,0	165,9	271,5	271,5	271,5	237,5	228,9
Fredag	200,5	239,8	239,8	255,0	256,5	286,0	257,0	257,0	193,5	193,5	61,9	56,9	193,5	286,0	286,0	286,0	257,9	248,3
Lördag	191,8	173,3	173,3	232,3	236,2	261,7	238,8	237,4	190,3	190,3	68,6	61,3	190,3	261,7	261,7	261,7	239,2	239,2
Söndag	128,9	119,0	119,0	138,0	138,0	228,7	141,0	138,1	141,3	141,3	56,1	31,3	141,3	228,7	228,7	228,7	146,7	206,3
Veckomedel	177,9	191,9	191,9	205,3	206,0	261,4	206,8	206,4	171,4	171,4	75,9	63,4	171,4	261,4	261,4	261,4	216,7	218,4
Medel föregående vecka	92,1	99,8	99,8	107,8	109,3	231,1	115,8	125,2	85,5	85,8	39,2	19,0	85,5	238,8	239,3	239,3	166,0	180,9
Förändring från vecka 46	85,8	92,1	92,1	97,5	96,8	30,2	91,1	81,2	85,8	85,5	36,8	44,3	85,8	22,6	22,1	22,1	50,7	37,5
Förändring från vecka 46	93%	92%	92%	90%	89%	13%	79%	65%	100%	100%	94%	233%	100%	9%	9%	9%	31%	21%

## Fysisk handel - timpriser

Källa: Nord Pool, EEX, EPEX

Figur 5. Spann mellan högsta och lägsta timpris med markering för medelvärde, för respektive spotområde för veckan.



Tabell 4. Högsta och lägsta timpris för respektive spotområde för veckan, EUR/MWh

Vecka 47	SYS	SE1	SE2	SE3	SE4	FI	DK1	DK2	NO1	NO2	NO3	NO4	NO5	EE	LV	LT	DE	NL
Högst	335,9	335,4	335,4	349,9	349,9	391,9	349,9	349,9	298,6	298,6	298,6	298,6	298,6	391,9	391,9	392	349,9	349,9
Lägst	83,7	83,8	83,8	83,8	83,8	137,2	82,2	83,8	84,6	84,6	41,3	19,1	84,6	137,2	137,2	137,2	82,2	82,1

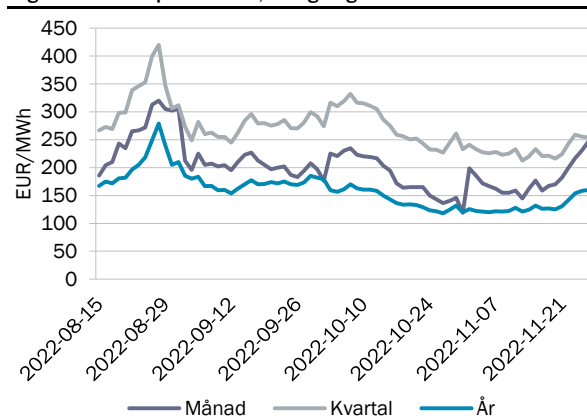
## Finansiell handel - terminspris

Källa: Nasdaq OMX

Tabell 5. Terminspriser Norden, EUR/MWh

Vecka 47	december	kvartal 1	år 2023
Måndag	182,0	224,0	130,5
Tisdag	200,0	243,0	141,8
Onsdag	217,0	258,7	154,0
Torsdag	230,0	255,5	158,0
Fredag	246,5	253,8	160,0
Veckomedel	215,1	247,0	148,9
Förändring från vecka 46	28,8%	11,2%	17,3%

Figur 6. Terminspris Norden, stängningskurs



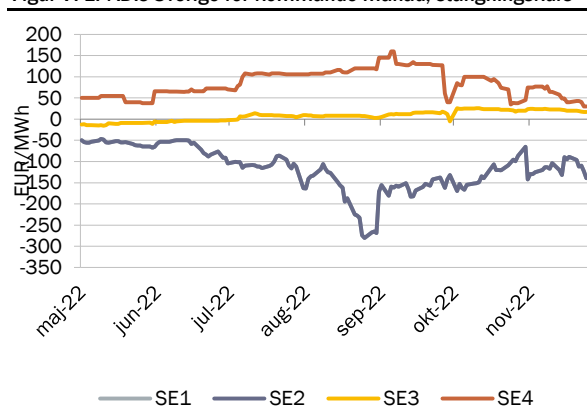
## Finansiell handel - EPAD

Källa: Nasdaq OMX

Tabell 6. EPAD:s Sverige för kommande månad, EUR/MWh

Vecka 47	Nästa månad år 2022			
	SE1	SE2	SE3	SE4
Måndag	-96,00	-96,00	20,00	43,00
Tisdag	-112,00	-112,00	19,25	43,00
Onsdag	-110,00	-110,00	17,50	41,00
Torsdag	-123,00	-123,00	17,00	30,00
Fredag	-139,45	-139,45	17,00	30,00
Veckomedel	-116,09	-116,09	18,15	37,40
Förändring från vecka 46	10,3%	10,3%	-15,0%	-20,6%

Figur 7. EPAD:s Sverige för kommande månad, stängningskurs



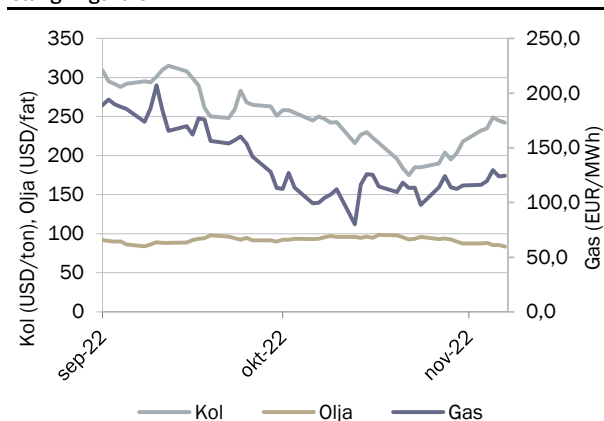
## Finansiell handel - bränslen

Källa: SKM - Kol (API2), Olja (Brent), Gas (Dutch TTF)

Tabell 7. Terminspriser för kommande månad bränslen

Vecka 47	Nästa månad år 2022		
	Kol (USD/ton)	Olja (USD/fat)	Gas (EUR/MWh)
Måndag	232,0	87,5	116,1
Tisdag	235,0	88,4	119,6
Onsdag	249,0	85,4	129,6
Torsdag	245,0	85,3	123,8
Fredag	242,0	83,6	124,4
Veckomedel	240,6	86,0	122,7
Förändring från vecka 46	19,1%	-5,9%	5,8%

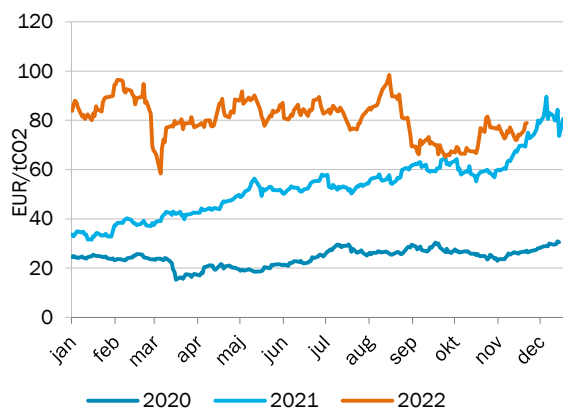
Figur 8. Terminspris för kommande månad kol, gas och olja, stängningskurs



## Finansiell handel - utsläppsrätter

Källa: SKM

Figur 9. Pris på utsläppsrätter, stängningskurs



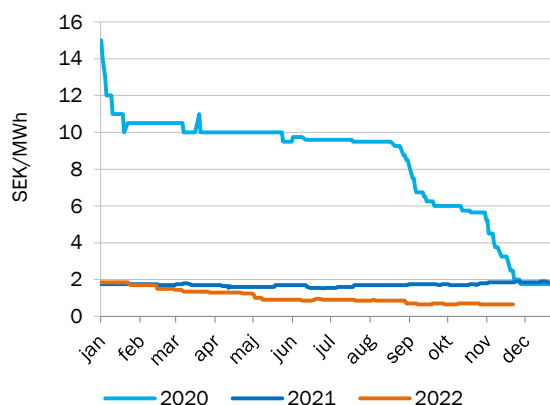
Tabell 8. Priset på utsläppsrätter, EUR/tCO2

Vecka 47	DEC22
Veckomedel	76,3
Förändring från vecka 46	3,2%

## Finansiell handel - elcertifikat

Källa: SKM

Figur 10. Pris på elcertifikat mars nästa år, stängningskurs



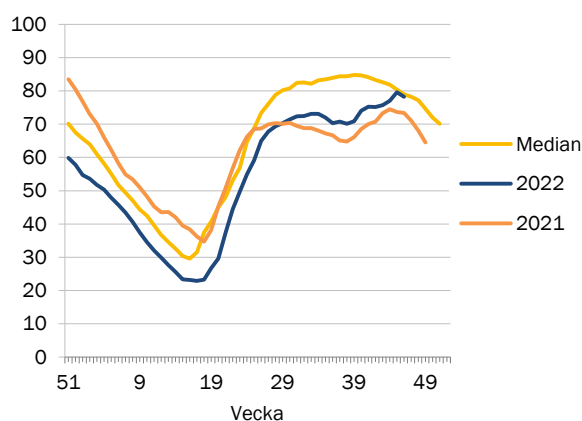
Tabell 9. Priset på elcertifikat, SEK/MWh

Vecka 47	MAR23
Veckomedel	0,7
Förändring från vecka 46	0,0%

## Prispåverkande faktor - magasinfullnadsgrad

Källa: Nord Pool

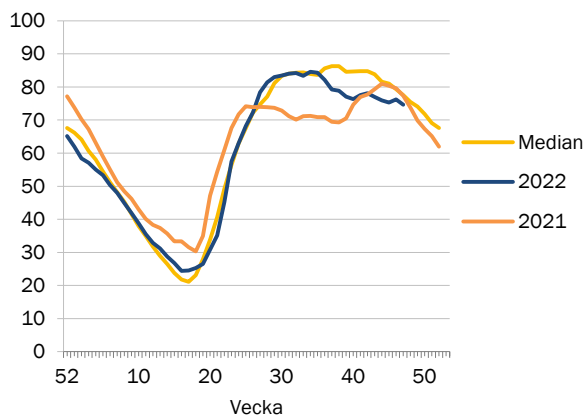
Figur 11. Magasinfullnadsgrad i Norden



Tabell 10. Ingående magasinfullnadsgrad i Norden

Vecka 47	
Magasinfullnadsgrad	78,20
Förändring från vecka 46	-1,40 %-enheter
Normal	79,00
Total	121 429

Figur 12. Magasinfullnadsgrad i Sverige



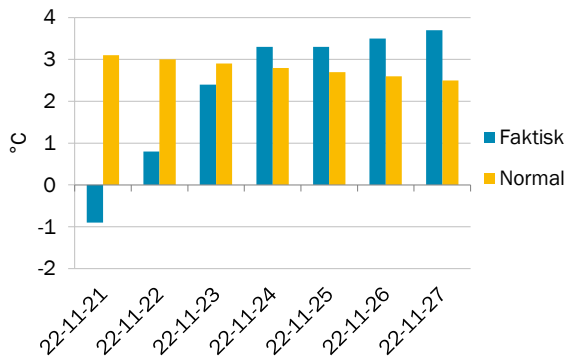
Tabell 11. Ingående magasinfullnadsgrad i Sverige

Vecka 47	
Magasinfullnadsgrad	74,60
Förändring från vecka 46	-1,60 %-enheter
Normal	77,60
Total	33 675

## Prispåverkande faktor - temperatur

Källa: SKM

Figur 13. Temperatur i Sverige, dygnsmedel



Tabell 12. Temperatur, °C

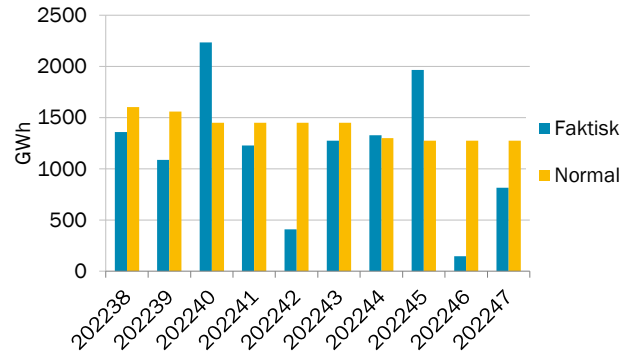
Vecka 47	Temperatur
Veckomedel	2,3
Normal temperatur*	2,8

\*Medelvärde för veckan under en 30-års period.

## Prispåverkande faktor - nederbörd

Källa: SKM

Figur 14. Nederbörd i Sverige, veckomedel



Tabell 13. Nederbörd, GWh

Vecka 47	Nederbörd
Veckomedel	814
Normal nederbörd*	1274

\*Medelvärde för veckan under en 30-års period.

## Prispåverkande faktor - tillgänglig kärnkraft

Källa: SKM

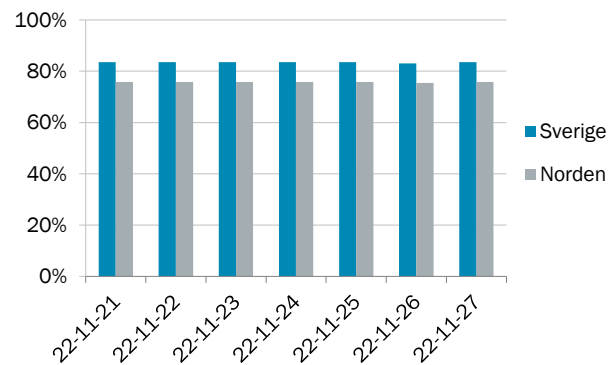
Tabell 14. Status för nordisk kärnkraft, veckomedel

Vecka 47	Tillgänglighet (Procent)	Tillgänglighet (MW)	Förändring från vecka 46
<b>Norden</b>	76%	8 535	0,4%
<b>Sverige</b>	84%	5 746	0,6%
Forsmark 1	100%	985	
Forsmark 2	100%	1 120	
Forsmark 3	100%	1 167	
Oskarshamn 3	100%	1 400	
Ringhals 3	100%	1 074	
Ringhals 4	0%	0	
<b>Finland</b>	64%	2 789	0,0%
Olkiluoto 1	100%	890	
Olkiluoto 2	100%	890	
Olkiluoto 3	0%	0	
Loviisa 1 och 2	100%	1 009	

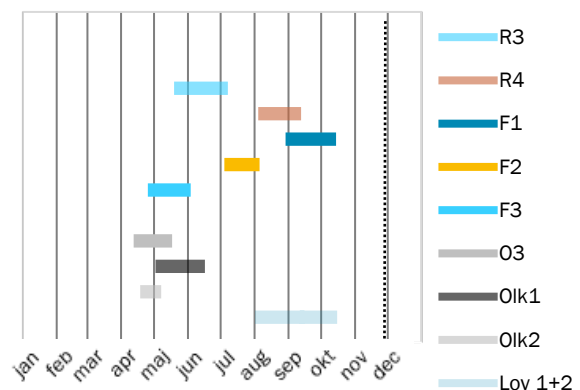
Ringhals 4 är på revision till och med den 31 januari 2023.

I tabell 14 samt figur 15 inkluderas Olk 3 från och med den 22 januari 2022. Installerad kapacitet är 1600 MW. Full produktion förväntas nås den 22 januari 2023.

Figur 15. Tillgänglighet i nordisk och svensk kärnkraft



Figur 16. Planerade revisioner i nordisk kärnkraft





## Utbud och efterfrågan

Källa: Nord Pool

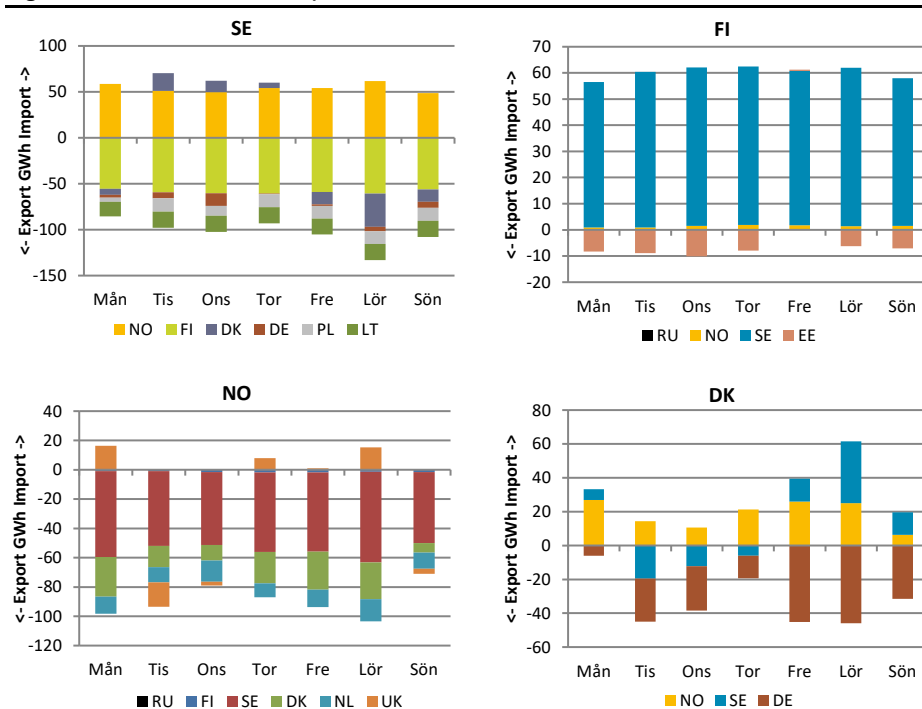
Tabell 16. Produktion och användning i Norden, GWh

Vecka 46	Användning	Produktion	Vattenkraft	Vindkraft	Kärnkraft	Övrig värmekraft
Sverige	2783	3261	1560	438	958	305
Förändring från vecka 45	13,0%	5,4%	33,9%	-45,7%	9,5%	23,0%
Norge	2773	3479	3058	390		31
Förändring från vecka 45	11,3%	12,5%	12,9%	9,7%		3,3%
Finland	1640	1286	281	66	466	474
Förändring från vecka 45	9,8%	-0,2%	34,3%	-72,9%	1,6%	25,6%
Danmark	705	826		628		201
Förändring från vecka 45	1,6%	32,2%		25,7%		70,2%
Norden	7902	8852	4898	1523	1424	1010
Förändring från vecka 45	10,6%	9,3%	20,0%	-20,2%	6,8%	30,7%

## Krafthandel

Källa: Nord Pool

Figur 18. Krafthandel till, från respektive land i Norden



Tabell 17. Krafthandel för Nordiska länder, veckomedel, GWh

Vecka 47	Netto
Sverige	-310
Finland	374
Norge	-745
Danmark	-31
Estland	14
Lettland	1
Litauen	217

Tabell 18. Krafthandel till och från Norden, veckomedel, GWh

Vecka 47	Netto
Nederländerna	-84
Polen	-86
Ryssland	0
Tyskland	-391
Storbritannien	18

## Om Läget på elmarknaden

Marknadsrapporten beskriver prisutvecklingen på den fysiska marknaden (råkraftsmarknaden) med bland annat utvecklingen för spotpriserna i Sverige och systempriset i Norden. Den finansiella marknaden beskrivs genom prisutvecklingen för terminer och EPAD. Priset på el sätts i balans mellan utbud (produktion) och efterfrågan (användning) vilka i sin tur påverkas av flertalet faktorer. I rapporten beskrivs det aktuella marknadsläget för några av de faktorer som påverkar priset i Sverige och Norden.

## Förteckning över förkortningar och namn

Baltic Cable	Överföringslinje mellan Sverige (SE4) och Tyskland (DE)
DE	Tyskland
DK1	Prisområde 1 Danmark Jylland
DK2	Prisområde 2 Danmark Själland
DS Futures	Deferred Settlement Futures. Kontrakt med ackumulerad vinst/förlust som avräknas under leveransperioden.
EE	Estland
EEX (Phelix)	European Energy Exchange (Phelix) är en marknadsplats för grossistmarknaden i Tyskland
EPAD	Electricity price area differential. Differenskontrakt baserat på skillnad i pris mellan prisområden.
EPEX	Marknadsplats som erbjuder handels- och clearingtjänster för grossistmarknaderna i Norden, Frankrike, Nederländerna, Storbritannien, Belgien, Österrike och Schweiz.
Fenno Skan	Överföringslinje mellan Sverige (SE3) och Finland (FI)
FI	Finland
FR	Frankrike
ICE	Intercontinental Exchange. ICE Futures Europa är marknadsplats för bland annat termins- och optionskontrakt för råolja och raffinerad olja, räntor, aktiederivat, naturgas, kol, samt utsläpp.
Kontek	Överföringslinje mellan Danmark (DK2) och Tyskland (DE)
Konti-Skan	Överföringslinje mellan Sverige (SE3) och Danmark (DK1)
LT	Litauen
LV	Lettland
Nasdaq OMX	NASDAQ OMX Commodities är marknadsplats för kontantavräknade derivatkontrakt i, bland annat, de nordiska, tyska, holländska och brittiska kraftmarknaderna, såsom terminer och EPAD-kontrakt.
NL	Nederländerna
NO1	Prisområde 1 Norge Oslo
NO2	Prisområde 2 Norge Kristiansand
NO3	Prisområde 3 Norge Trondheim
NO4	Prisområde 4 Norge Tromsø
NO5	Prisområde 5 Norge Bergen
Nord Pool	Marknadsplats för grossistmarknaderna i Sverige och övriga Norden samt Baltikum, Storbritannien, Tyskland, Österrike, Polen, Nederländerna, Belgien och Frankrike. Ägs av Euronext tillsammans med de nordiska och baltiska stamnätsoperatörerna.
PL	Polen
RU	Ryssland
SE1	Prisområde 1 Sverige Luleå
SE2	Prisområde 2 Sverige Sundsvall
SE3	Prisområde 3 Sverige Stockholm
SE4	Prisområde 4 Sverige Malmö
Skagerrak	Överföringslinje mellan Norge (NO2) och Danmark (DK1)
SKM	Svensk Kraftmäkling. Marknadsplats för handel med nordiska elcertifikat.
Storebælt	Överföringslinje mellan Jylland i Danmark (DK1) och Själland i Danmark (DK2)
SwePol Link	Överföringslinje mellan Sverige (SE4) och Polen (PL)
SYS	Systempris Norden
Øresund	Överföringslinje mellan Sverige (SE4) och Danmark (DK2)