

Läget på elmarknaden

Energimarknadsinspektionen
Swedish Energy Markets Inspectorate

Foto: Mostphotos.com

Läget på elmarknaden är en marknadsrapport från Energimarknadsinspektionen (Ei). Här rapporterar vi föregående veckas utveckling på elmarknaden.

Vecka 24 år 2022

Sjunkande spotpriser i SE1 och SE2 och stigande terminspriser på gas

Systempriset ökade med 3 procent i jämförelse med föregående vecka. I elområde SE1 och SE2 minskade spotpriserna med 75 procent. I elområde SE3 ökade spotpriset med 6 procent och det ökade med 16 procent i elområde SE4. Priserna på EPAD:s ökade med 2 procent i elområde SE1 och SE2 och fortsatte att minska i elområde SE3 med 35,7 medan det ökade i elområde SE4 med 1,2 procent. Terminspriserna på kol ökade under veckan med 2,4 procent, terminspriserna på olja minskade med 2,3 procent och terminspriserna på gas ökade med 30,9 procent. Medeltemperaturen för veckan var strax över det normala och nederbörden låg en bit över medelvärdet. I Sverige var veckomedel för kärnkraftens tillgänglighet 77 procent, vilket var en ökning med 1,1 procent i jämförelse med föregående vecka. Ringhals 3 är på fortsatt revision och väntas åter i drift 1 juli.

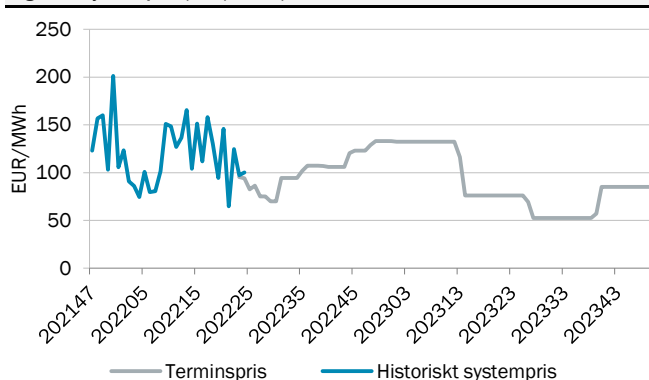
Tabell 1. Prisutveckling (EUR/MWh)

Systempris Nord Pool	100,3	↑
Spotpris SE1 Luleå	22,2	↓
Spotpris SE2 Sundsvall	22,2	↓
Spotpris SE3 Stockholm	97,8	↑
Spotpris SE4 Malmö	132,7	↑
Terminspris Norden (månad)	81,2	↓

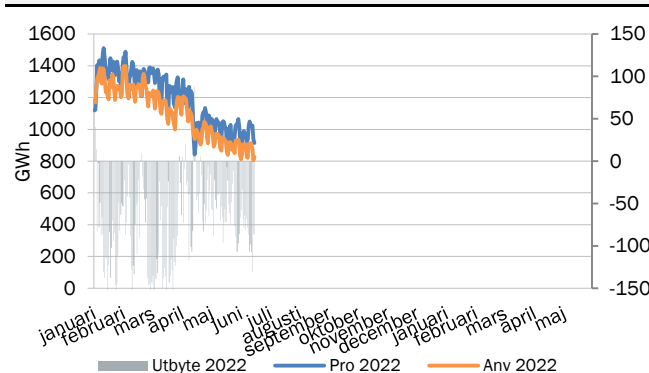
Tabell 2. Prispåverkande faktorer (normal)

Temperatur Norden, °C	16,1 (15,4)	↑
Nederbörd Norden, GWh	3898 (3885)	↑
Ingående magasin Norden, procent	49,2% (56,9%)	↑
Ingående magasin Sverige, procent	63,0% (62,9%)	↑
Tillgänglig kapacitet kärnkraft Norden	71%	↑
Tillgänglig kapacitet kärnkraft Sverige	77%	↑

Figur 1. Systempris (EUR/MWh)



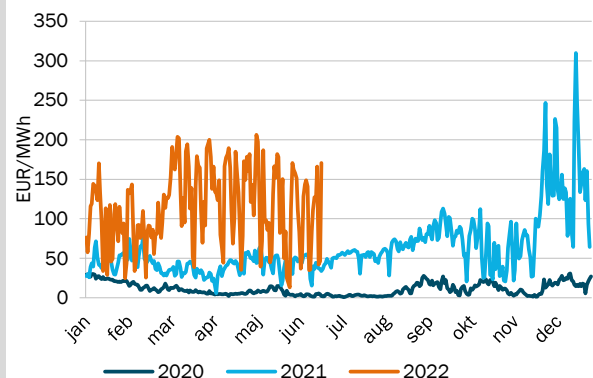
Figur 2. Produktion, användning och kraftflöde i Norden (GWh)



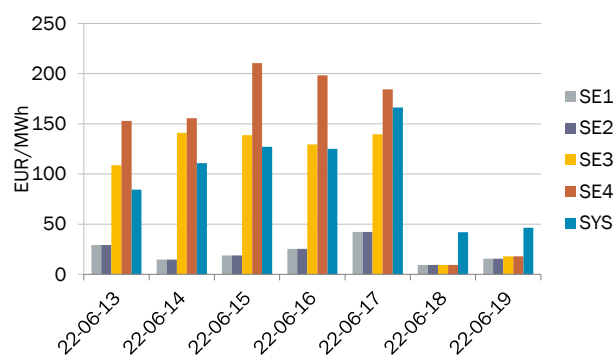
Fysisk handel - dygnspriser

Källa: Nord Pool, EEX och EPEX

Figur 3. Systempriset på Nord Pool*



Figur 4. Spotpriser Sverige och systempriset på Nord Pool



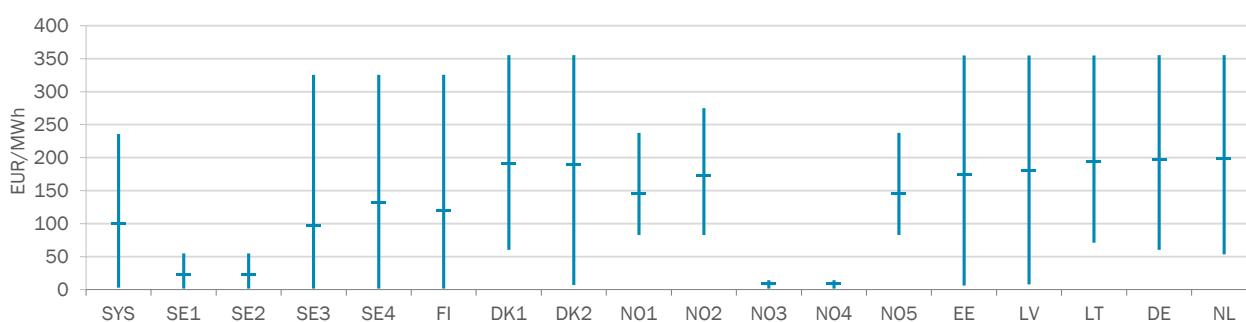
Tabell 3. Spotpriser, EUR/MWh

Vecka 24	SYS	SE1	SE2	SE3	SE4	FI	DK1	DK2	NO1	NO2	NO3	NO4	NO5	EE	LV	LT	DE	NL
Måndag	84,3	29,3	29,3	108,7	153,0	127,8	153,5	153,6	133,0	151,4	9,0	9,0	130,9	174,2	176,1	177,9	165,6	166,3
Tisdag	110,9	14,8	14,8	140,9	155,6	169,1	180,0	155,9	143,4	177,3	11,1	11,1	143,4	198,1	198,1	203,4	195,0	187,4
Onsdag	127,2	18,9	18,9	138,6	210,4	143,3	211,8	211,8	152,5	180,6	12,2	12,2	152,5	187,5	216,9	224,2	211,8	203,2
Torsdag	125,0	25,3	25,3	129,6	198,3	129,6	202,0	202,0	161,6	184,0	11,2	11,2	161,6	168,0	168,0	198,3	202,0	216,9
Fredag	166,2	42,3	42,3	139,5	184,2	177,3	247,4	255,0	167,3	207,1	10,8	10,8	167,3	227,5	230,4	253,8	255,4	261,2
Lördag	42,1	9,4	9,4	9,4	9,4	78,6	192,5	192,5	139,6	166,7	5,4	5,7	139,6	159,3	159,3	165,8	195,4	204,3
Söndag	46,3	15,6	15,6	17,8	17,8	17,8	154,7	154,7	127,4	145,4	6,7	6,7	127,4	110,8	114,4	132,2	154,7	159,5
Veckomedel	100,3	22,2	22,2	97,8	132,7	120,5	191,7	189,3	146,4	173,2	9,5	9,5	146,1	175,0	180,4	193,6	197,1	199,8
Förändring från vecka 23	3%	-75%	-75%	6%	16%	-16%	24%	22%	18%	23%	-15%	-4%	17%	0%	-11%	-4%	27%	35%

Fysisk handel - timpriser

Källa: Nord Pool, EEX, EPEX

Figur 5. Spann mellan högsta och lägsta timpris med markering för medelvärde, för respektive spotområde för veckan.



Tabell 4. Högsta och lägsta timpris för respektive spotområde för veckan, EUR/MWh

Vecka 24	SYS	SE1	SE2	SE3	SE4	FI	DK1	DK2	NO1	NO2	NO3	NO4	NO5	EE	LV	LT	DE	NL
Högst	235,6	55,0	55,0	325,7	325,7	325,7	355,4	355,4	237,4	275,0	14,2	14,2	237,4	355,0	355,0	355	355,4	355,4
Lägst	3,1	1,5	1,5	1,5	1,5	1,5	60,1	7,1	83,0	83,0	1,5	1,5	83,0	6,0	7,8	71,0	60,1	53,3

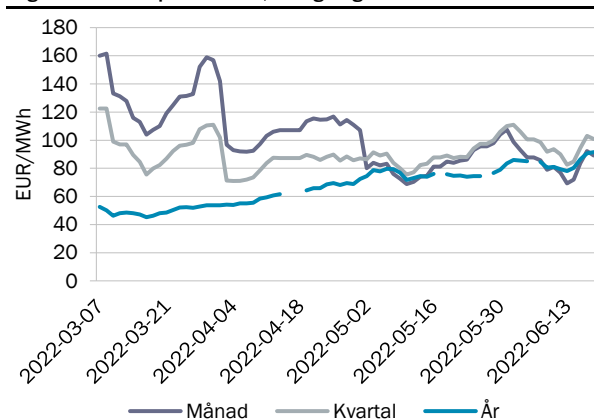
Finansiell handel - terminspris

Källa: Nasdaq OMX

Tabell 5. Terminspriser Norden, EUR/MWh

Vecka 24	juli	kvartal 3	år 2023
Måndag	69,2	82,5	78,2
Tisdag	72,0	84,8	80,3
Onsdag	83,7	94,5	86,5
Torsdag	92,2	103,0	90,8
Fredag	89,0	100,8	91,5
Veckomedel	81,2	93,1	85,4
Förändring från vecka 23	-1,1%	-1,8%	5,0%

Figur 6. Terminspris Norden, stängningskurs



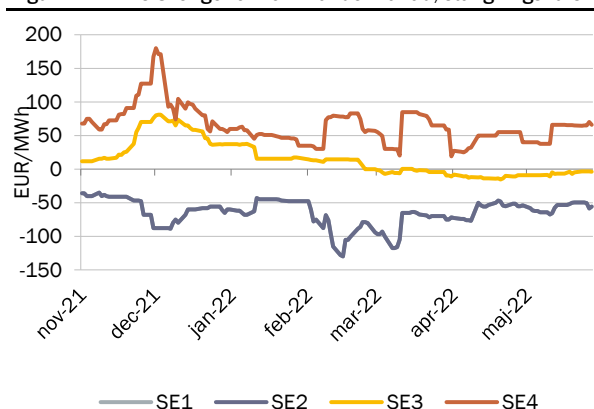
Finansiell handel - EPAD

Källa: Nasdaq OMX

Tabell 6. EPAD:s Sverige för kommande månad, EUR/MWh

Vecka 24	Nästa månad år 2022			
	SE1	SE2	SE3	SE4
Måndag	-49,75	-49,75	-3,50	64,62
Tisdag	-49,42	-49,42	-3,50	65,00
Onsdag	-50,50	-50,50	-3,50	65,00
Torsdag	-58,75	-58,75	-3,50	70,00
Fredag	-55,60	-55,60	-4,00	66,00
Veckomedel	-52,80	-52,80	-3,60	66,12
Förändring från vecka 23	2,0%	2,0%	-35,7%	1,2%

Figur 7. EPAD:s Sverige för kommande månad, stängningskurs



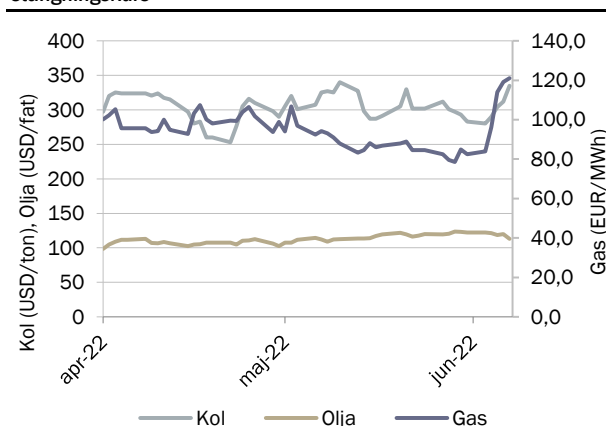
Finansiell handel - bränslen

Källa: SKM - Kol (API2), Olja (Brent), Gas (Dutch TTF)

Tabell 7. Terminspriser för kommande månad bränslen

Vecka 24	Nästa månad år 2022		
	Kol (USD/ton)	Olja (USD/fat)	Gas (EUR/MWh)
Måndag	280,0	122,3	84,0
Tisdag	290,0	121,2	96,2
Onsdag	304,0	118,5	114,0
Torsdag	312,0	119,8	119,1
Fredag	335,0	113,1	121,1
Veckomedel	304,2	119,0	106,9
Förändring från vecka 23	2,4%	-2,3%	30,9%

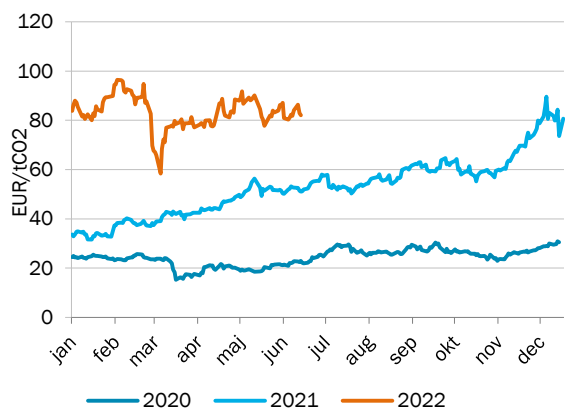
Figur 8. Terminspris för kommande månad kol, gas och olja, stängningskurs



Finansiell handel - utsläppsrätter

Källa: SKM

Figur 9. Pris på utsläppsrätter, stängningskurs



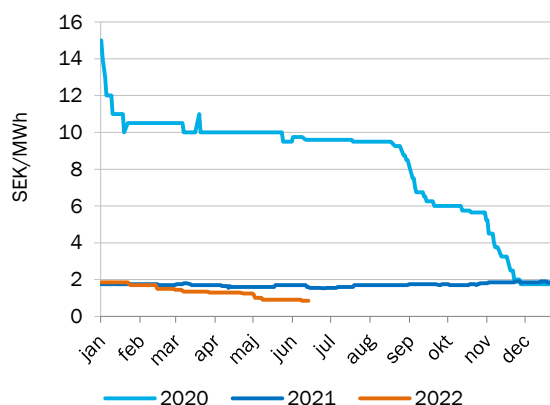
Tabell 8. Priset på utsläppsrätter, EUR/tCO2

Vecka 24	DEC22
Veckomedel	83,5
Förändring från vecka 23	2,8%

Finansiell handel - elcertifikat

Källa: SKM

Figur 10. Pris på elcertifikat mars nästa år, stängningskurs



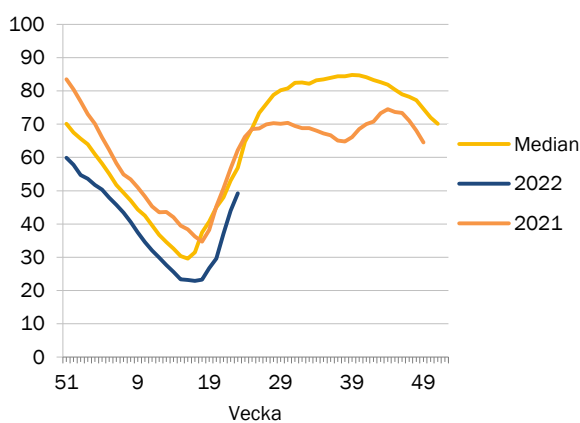
Tabell 9. Priset på elcertifikat, SEK/MWh

Vecka 24	MAR23
Veckomedel	0,9
Förändring från vecka 23	-4,4%

Prispåverkande faktor - magasinifyllnadsgrad

Källa: Nord Pool

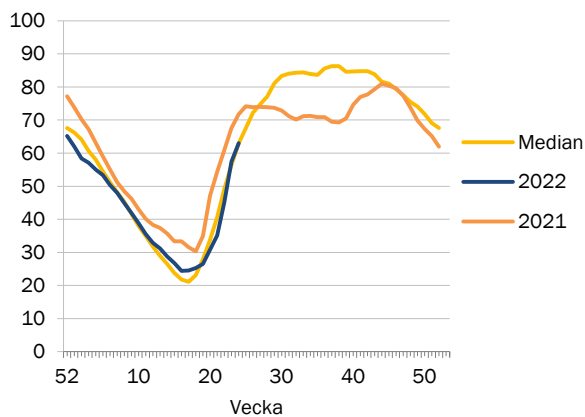
Figur 11. Magasinifyllnadsgrad i Norden



Tabell 10. Ingående magasinifyllnadsgrad i Norden

Vecka 24	
Magasinifyllnadsgrad	49,20
Förändring från vecka 23	5,20 %-enheter
Normal	56,90
Total	121 429

Figur 12. Magasinifyllnadsgrad i Sverige



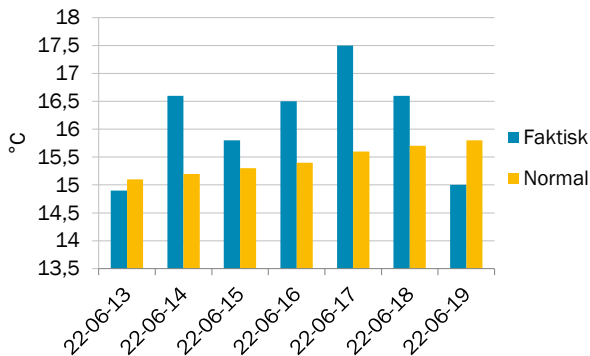
Tabell 11. Ingående magasinifyllnadsgrad i Sverige

Vecka 24	
Magasinifyllnadsgrad	63,00
Förändring från vecka 23	5,50 %-enheter
Normal	62,90
Total	33 675

Prispåverkande faktor - temperatur

Källa: SKM

Figur 13. Temperatur i Sverige, dygnsmedel



Tabell 12. Temperatur, °C

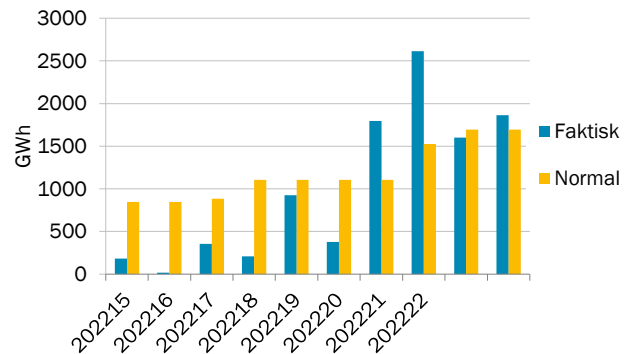
Vecka 24	Temperatur
Veckomedel	16,1
Normal temperatur*	15,4

*Medelvärdet för veckan under en 30-års period.

Prispåverkande faktor - nederbörd

Källa: SKM

Figur 14. Nederbörd i Sverige, veckomedel



Tabell 13. Nederbörd, GWh

Vecka 24	Nederbörd
Veckomedel	1864
Normal nederbörd*	1694

*Medelvärdet för veckan under en 30-års period.

Prispåverkande faktor - tillgänglig kärnkraft

Källa: SKM

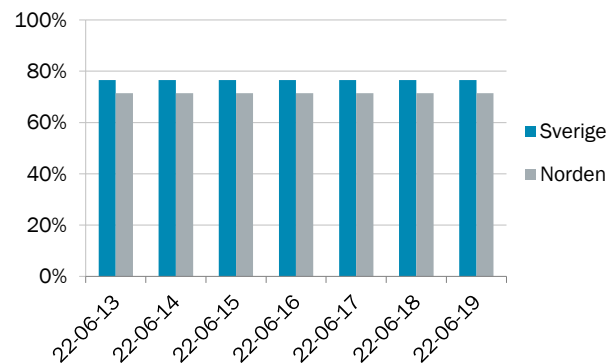
Tabell 14. Status för nordisk kärnkraft, veckomedel

Vecka 24	Tillgänglighet (Procent)	Tillgänglighet (MW)	Förändring från vecka 23
Norden	71%	8 046	4,0%
Sverige	77%	5 267	1,1%
Forsmark 1	45%	450	
Forsmark 2	100%	1 120	
Forsmark 3	100%	1 167	
Oskarshamn 3	100%	1 400	
Ringhals 3	0%	0	
Ringhals 4	100%	1 130	
Finland	63%	2 779	10,2%
Olkiluoto 1	99%	880	
Olkiluoto 2	100%	890	
Olkiluoto 3	0%	0	
Loviisa 1 och 2	100%	1 009	

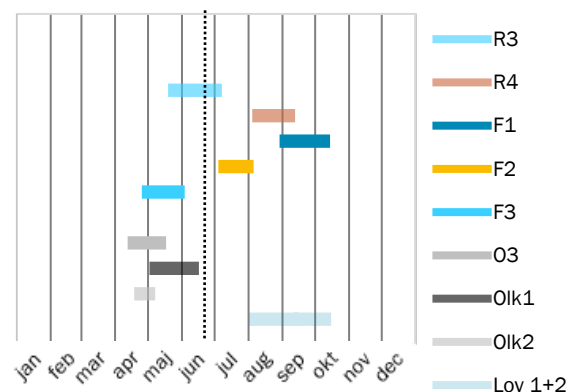
Kommentar:

Ringhals 3 är på revision t.o.m. 1 juli.
Olkiluoto 3 kommer succestivt tas i drift under våren, i Tabell 14, samt Figur 15 inkluderas Olk 3 från och med 22/1. Installerad kapacitet är 1600 MW. Full produktion väntas nås den 10 december.

Figur 15. Tillgänglighet i nordisk och svensk kärnkraft



Figur 16. Planerade revisioner i nordisk kärnkraft



Utbud och efterfrågan

Källa: Nord Pool

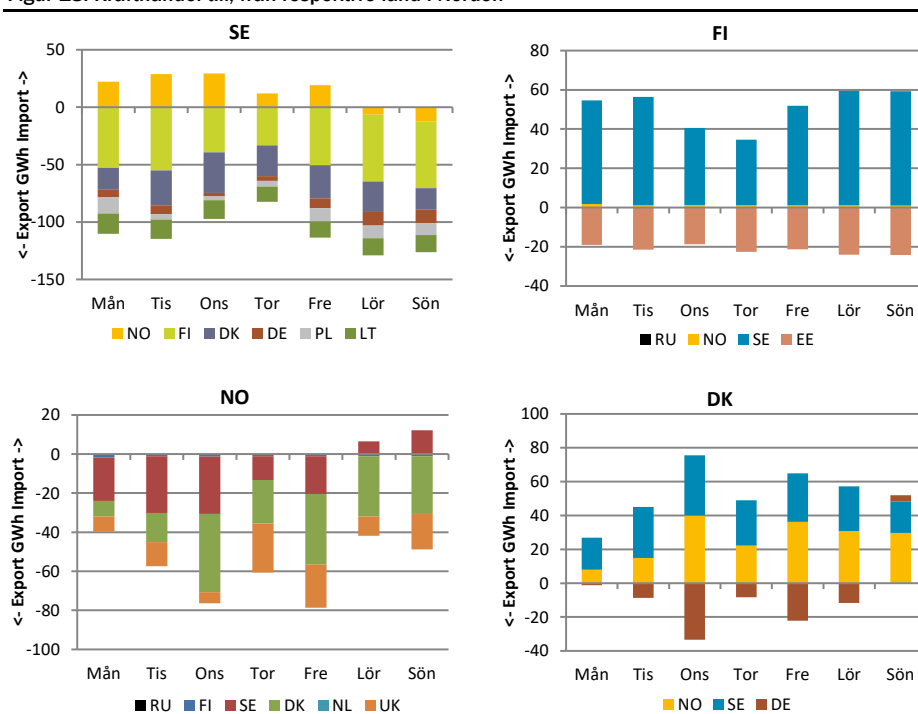
Tabell 16. Produktion och användning i Norden, GWh

Vecka 23	Användning	Produktion	Vattenkraft	Vindkraft	Kärnkraft	Övrig värmekraft
Sverige	2130	2789	1310	364	866	249
Förändring från vecka 22	-3,6%	-0,3%	9,8%	-26,8%	3,0%	-6,0%
Norge	2068	2372	2189	153		30
Förändring från vecka 22	-4,1%	-11,6%	-11,8%	-10,9%		0,0%
Finland	1293	1009	260	134	359	256
Förändring från vecka 22	-0,3%	-5,7%	-15,7%	-31,6%	14,5%	1,7%
Danmark	609	452		260		122
Förändring från vecka 22	-4,9%	1,0%		63,8%		-34,3%
Norden	6100	6622	3759	911	1225	657
Förändring från vecka 22	-3,2%	-5,4%	-5,6%	-11,0%	6,1%	-10,3%

Krafthandel

Källa: Nord Pool

Figur 18. Krafthandel till, från respektive land i Norden



Tabell 17. Krafthandel för Nordiska länder, veckomedel, GWh

Vecka 24	Netto
Sverige	-662
Finland	218
Norge	-505
Danmark	247
Estland	14
Lettland	55
Litauen	159

Tabell 18. Krafthandel till och från Norden, veckomedel, GWh

Vecka 24	Netto
Nederländerna	0
Polen	-61
Ryssland	0
Tyskland	-256
Storbritannien	-101

Om Läget på elmarknaden

Marknadsrapporten beskriver prisutvecklingen på den fysiska marknaden (råkraftsmarknaden) med bland annat utvecklingen för spotpriserna i Sverige och systempriset i Norden. Den finansiella marknaden beskrivs genom prisutvecklingen för terminer och EPAD. Priset på el sätts i balans mellan utbud (produktion) och efterfrågan (användning) vilka i sin tur påverkas av flertalet faktorer. I rapporten beskrivs det aktuella marknadsläget för några av de faktorer som påverkar priset i Sverige och Norden.

Förteckning över förkortningar och namn

Baltic Cable	Överföringslinje mellan Sverige (SE4) och Tyskland (DE)
DE	Tyskland
DK1	Prisområde 1 Danmark Jylland
DK2	Prisområde 2 Danmark Själland
DS Futures	Deferred Settlement Futures. Kontrakt med ackumulerad vinst/förlust som avräknas under leveransperioden.
EE	Estland
EEX (Phelix)	European Energy Exchange (Phelix) är en marknadsplats för grossistmarknaden i Tyskland
EPAD	Electricity price area differential. Differenskontrakt baserat på skillnad i pris mellan prisområden.
EPEX	Marknadsplats som erbjuder handels- och clearingtjänster för grossistmarknaderna i Norden, Frankrike, Nederländerna, Storbritannien, Belgien, Österrike och Schweiz.
Fenno Skan	Överföringslinje mellan Sverige (SE3) och Finland (FI)
FI	Finland
FR	Frankrike
ICE	Intercontinental Exchange. ICE Futures Europa är marknadsplats för bland annat termins- och optionskontrakt för råolja och raffinerad olja, räntor, aktiederivat, naturgas, kol, samt utsläpp.
Kontek	Överföringslinje mellan Danmark (DK2) och Tyskland (DE)
Konti-Skan	Överföringslinje mellan Sverige (SE3) och Danmark (DK1)
LT	Litauen
LV	Lettland
Nasdaq OMX	NASDAQ OMX Commodities är marknadsplats för kontantavräknade derivatkontrakt i, bland annat, de nordiska, tyska, holländska och brittiska kraftmarknaderna, såsom terminer och EPAD-kontrakt.
NL	Nederländerna
NO1	Prisområde 1 Norge Oslo
NO2	Prisområde 2 Norge Kristiansand
NO3	Prisområde 3 Norge Trondheim
NO4	Prisområde 4 Norge Tromsø
NO5	Prisområde 5 Norge Bergen
Nord Pool	Marknadsplats för grossistmarknaderna i Sverige och övriga Norden samt Baltikum, Storbritannien, Tyskland, Österrike, Polen, Nederländerna, Belgien och Frankrike. Ägs av Euronext tillsammans med de nordiska och baltiska stamnätsoperatörerna.
PL	Polen
RU	Ryssland
SE1	Prisområde 1 Sverige Luleå
SE2	Prisområde 2 Sverige Sundsvall
SE3	Prisområde 3 Sverige Stockholm
SE4	Prisområde 4 Sverige Malmö
Skagerrak	Överföringslinje mellan Norge (NO2) och Danmark (DK1)
SKM	Svensk Kraftmäkling. Marknadsplats för handel med nordiska elcertifikat.
Storebælt	Överföringslinje mellan Jylland i Danmark (DK1) och Själland i Danmark (DK2)
SwePol Link	Överföringslinje mellan Sverige (SE4) och Polen (PL)
SYS	Systempris Norden
Øresund	Överföringslinje mellan Sverige (SE4) och Danmark (DK2)



Energimarknadsinspektionen
 Libergsgatan 6
 Box 155
 631 03 Eskilstuna

016-16 27 00
 registrar@ei.se
 www.ei.se
 Kontakt: veckobrev@ei.se