

# Pilotprojekt Norra Sverige

Energiallog, Umeå 9 oktober 2024



# Förmiddag

- Om arbetet i regionen  
*Energimarknadsinspektionen (Ei), Länsstyrelsen  
Västerbotten, Region Västerbotten,  
Energimyndigheten, Tillväxtverket*
- Bensträckare
- Aktuella projekt och arbetet med att  
effektivisera anslutningsprocessen  
*Svenska kraftnät, Vattenfall, Skellefteå energi, Umeå  
energi, Åsele-paradoxen*
- Lunch: cirka 12.00-13.00

# Eftermiddag

- Grupparbete: Köhantering, prioritering
- Grupparbete: Villkorade och flexibla avtal
- Fika cirka 14.15-14.45
- Grupparbete: Villkorade och flexibla avtal,  
fortsättning
- Avslutning: 15.30

# Pilotprojekt Norra Sverige

Marielle Lahti, Energimarknadsinspektionen (Ei)

# Pilotprojekt Norra Sverige – ett regeringsuppdrag

I uppdraget Pilotprojekt Norra Sverige ska Energimarknadsinspektionen (Ei):

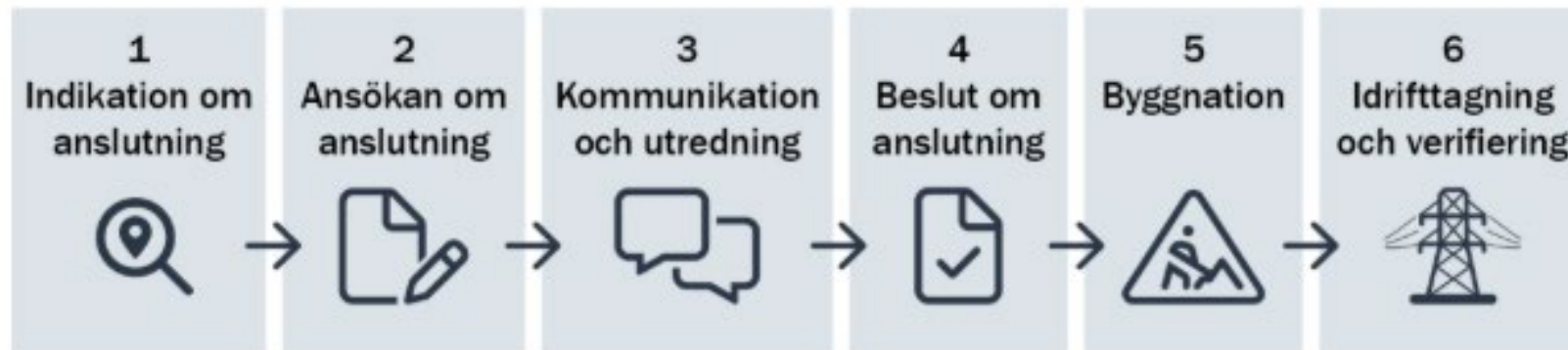
- skapa [en plattform för dialog om elmarknadens regelverk](#) med regionalt verksamma aktörer.
- främja hur flexibilitet kan integreras i relevanta projekt utifrån nyindustrialiseringen i Norrbottens och Västerbottens län så att anslutning till elnätet eller abonnemangsökning blir effektiv och underlättar investeringar för elektrifieringen och den gröna omställningen.
- löpande identifiera behov av regelutveckling.

Klargöra gråzoner och vägleda

# Anslutningsprocessen

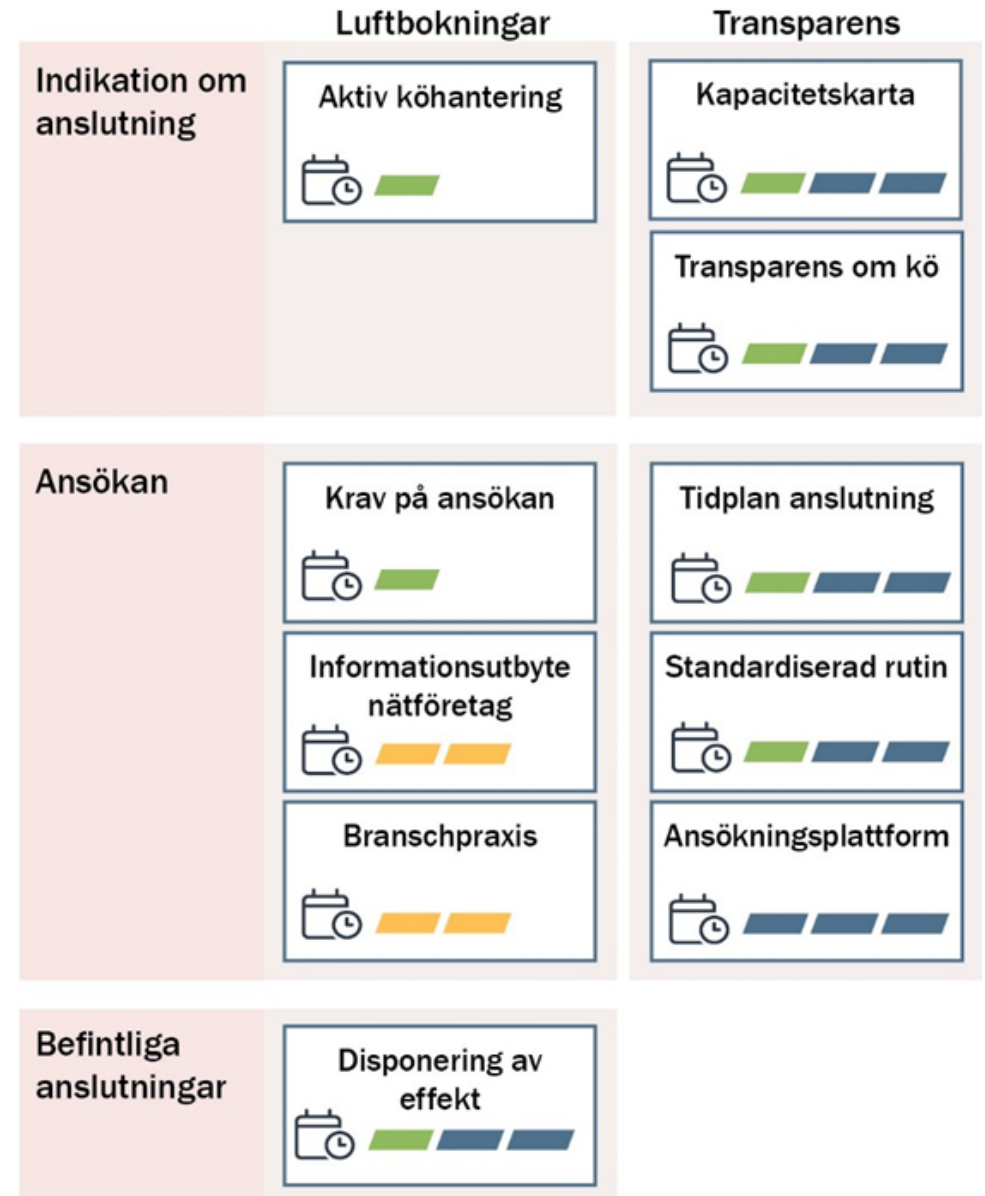
# Anslutningsprocessen steg för steg

1. **Indikation om anslutning:** Kunden kontaktar nätföretaget för att diskutera anslutningsmöjligheter och behov.
2. **Ansökan om anslutning:** Kunden fyller i en blankett med teknisk information och önskad tidsplan.
3. **Kommunikation och utredning:** Nätföretaget gör systemanalyser och utreder anslutningen, ofta med avgifter och dialog med externa aktörer.
4. **Beslut om anslutning:** Kunden får ett beslut och tecknar anslutningsavtal med nätföretaget.
5. **Byggnation:** Anläggningen byggs utifrån det godkända beslutet.
6. **Idrifttagning och verifiering:** Nätföretaget driftsätter och verifierar anläggningen innan den tas i full drift.



# Informationsdelning, effektivare anslutningsprocess

- Det finns ett antal utmaningar som tillsammans har en betydande påverkan på möjligheten att nyttja resurser på ett optimalt sätt: luftbokningar, otillräckligt med information samt brist på transparens i ansökningsprocessen.
- 10 åtgärder som kan bidra till färre luftbokningar och en mer transparent ansökningsprocess.



# Arbetet hittills

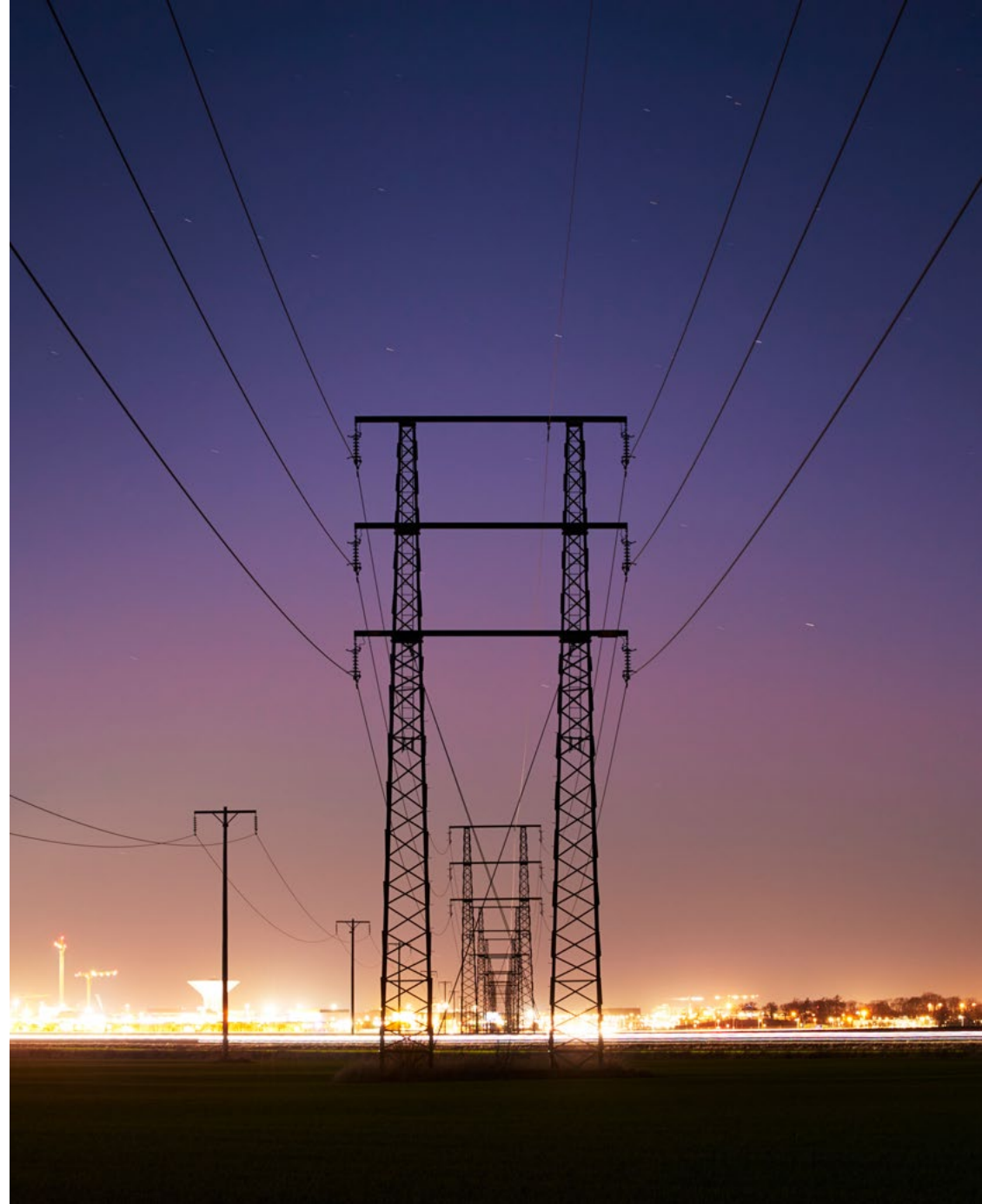


# Fokus för uppdraget är dialog

- Region Västerbotten
- Region Norrbotten
- Länsstyrelsen Västerbotten
- Länsstyrelsen Norrbotten
- Energikontor Norr
- Tillväxtverket
- Energimyndigheten
- Vinnova
- SSAB
- Stegra
- LKAB
- Nordion
- Luleå energi
- ”Luleå-modellen”
- Svenska kraftnät
- Skellefteå kraft
- Vattenfall
- Energiföretagen
- Skyborn Renewables
- Elinorr
- Umeå Energi
- Luleå tekniska universitet
- TOWII Renewables
- Njordr
- Flagship One, Örnsköldsvik

# Sakfrågor som identifierats av aktörerna

- 70-procentsregeln
- Finansiering av nätutbyggnad
- Resursanvändning andras elnät
- Köhantering – prioritering
- Bygga på prognos
- Tariffutformning
- Villkorade avtal
- Ansökan underliggande nät



# Myndighetsgemensamt arbete kortare ledtider i tillståndsprocessen

Jenny Johnson, Alexandra Westerdahl



# Uppdragets mål – ”ytterligare korta ledtiderna”

- Ei ska implementera och genomföra de ledtidsförkortande åtgärder som identifierats bland annat i rapporten *Kortare ledtider för elnätsutbyggnad* (Ei R2023:09) i såväl den egna organisationen som tillsammans med övriga berörda parter, med syfte att ytterligare korta ledtiden för den totala nätutvecklingsprocessen.
- Ei ska tillsammans med Lantmäteriet och länsstyrelserna skapa ett permanent tillstånd för ökad samverkan och gemensam utveckling av nätutvecklingsprocessen.
- Öka kunskapen genom bättre och tydligare information om hela nätutvecklingsprocessen till berörda intressenter samt bidra till kunskapsöverföring.

# 25 utvalda projekt

- Kriterier
- I uppdragsbeskrivningen står det att Ei tillsammans med berörda länsstyrelser och Lantmäteriet ska prioritera projekt som syftar till;
  - att förbättra överföringen i nord-sydlig riktning,
  - mellan elområden och till tillväxtområden samt
  - projekt till slutkund vilka bedöms medföra stor samhällsnytta och/eller klimatnytta
- Gemensamt urval

# Exempel på utvalda projekt

- Piteå Energi – Sjulnäs Hortlax
- Vattenfall – Naalojärvi Välkomma
- Svenska kraftnät - Inlandspaketet
  
- Testar åtgärder
- Löpande uppföljning



# Exempel på pågående aktiviteter

- Parallellställa tillstånd och dispenser (Natura 2000 med mera)
- Parallellställa koncessionshandläggningen med ledningsrättsprocessen
- Delprojekt MKB omfattning/innehåll
  - Samverkan Ei och Länsstyrelsen
- Delprojekt markåtkomst parallella processer
- Ökad förutsägbarhet handläggningstider
- Kunskapsplattform



# Energimarknader för samhällets behov

