

Läget på elmarknaden

Energimarknadsinspektionen
Swedish Energy Markets Inspectorate

Foto: Mostphotos.com

Läget på elmarknaden är en marknadsrapport från Energimarknadsinspektionen (Ei). Här rapporterar vi föregående veckas utveckling på elmarknaden.

Vecka 25 år 2023

Ökad nederbörd

Systempriset minskade med 6 procent jämfört med föregående vecka och veckomedlet landade på 58,9 EUR/MWh. Spotpriset i elområde SE1, SE2 och SE3 minskade med 13 procent där veckomedlet blev 45,2 EUR/MWh. I elområde SE4 minskade spotpriset med 8 procent och veckomedlet blev 96,2 EUR/MWh. Terminspriserna på kol ökade med 0,3 procent och hade ett veckomedel på 115,7 USD/ton, oljepriset steg med 1,5 procent och veckomedlet landade på 75,4 USD/fat, gaspriset minskade med 2 procent där veckomedlet blev 35,2 EUR/MWh. Den ingående magasinpåfyllnadsgraden i Sverige befann sig under det normala. Under veckan var medeltemperaturen cirka 4 grader över det normala och nederbörden låg på högre nivåer än normalt. I Sverige var tillgängligheten på kärnkraft 83 procent, detta motsvarade en ökning med 4,4 procent jämfört med föregående vecka.

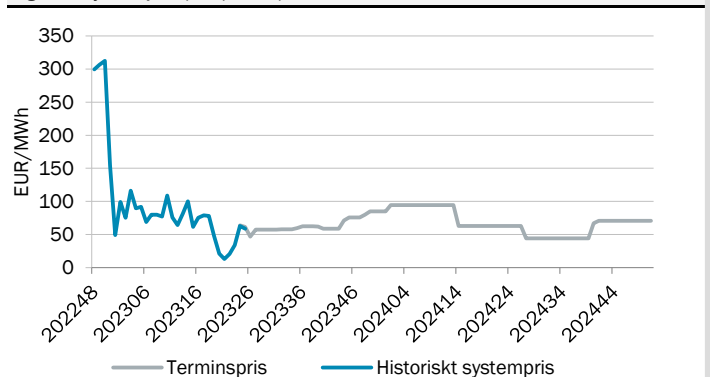
Tabell 1. Prisutveckling (EUR/MWh)

Systempris Nord Pool	58,9	↓
Spotpris SE1 Luleå	45,2	↓
Spotpris SE2 Sundsvall	45,2	↓
Spotpris SE3 Stockholm	45,2	↓
Spotpris SE4 Malmö	96,2	↓
Terminspris Norden (månad)	49,7	↓

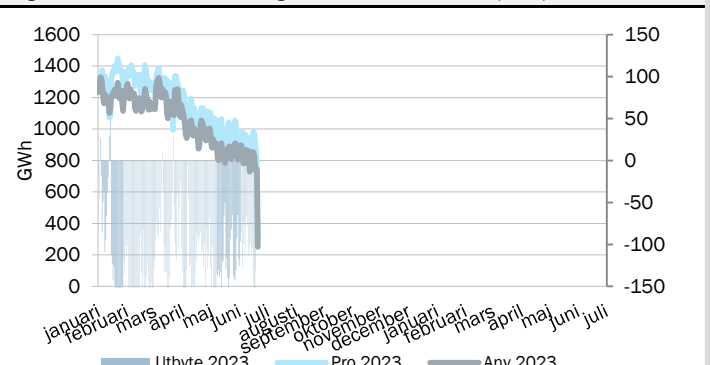
Tabell 2. Prispåverkande faktorer (normal)

Temperatur Norden, °C	20,1 (16,1)	↑
Nederbörd Norden, GWh	3937 (3885)	↑
Ingående magasin Norden, procent	55,8% (64,7%)	↑
Ingående magasin Sverige, procent	53,7% (67,5%)	↑
Tillgänglig kapacitet kärnkraft Norden	87%	↑
Tillgänglig kapacitet kärnkraft Sverige	83%	↑

Figur 1. Systempris (EUR/MWh)



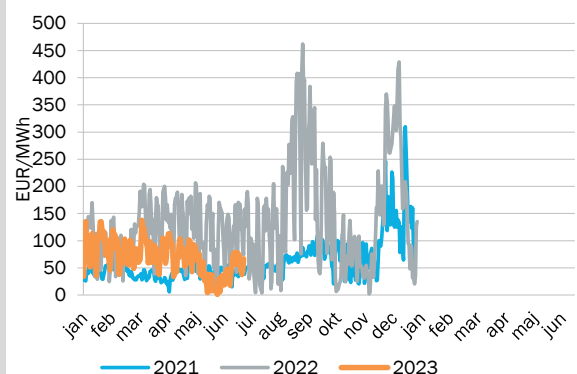
Figur 2. Produktion, användning och kraftflöde i Norden (GWh)



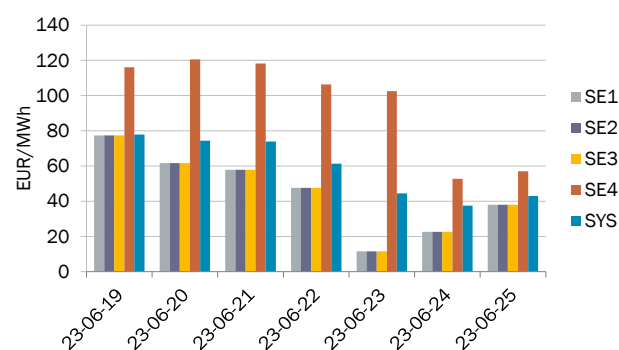
Fysisk handel - dygnspriser

Källa: Nord Pool, EEX och EPEX

Figur 3. Systempriset på Nord Pool*



Figur 4. Spotpriser Sverige och systempriset på Nord Pool



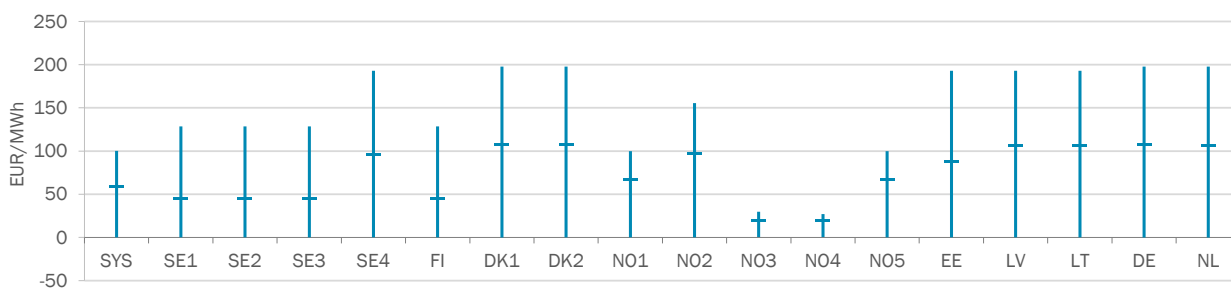
Tabell 3. Spotpriser, EUR/MWh

Vecka 25	SYS	SE1	SE2	SE3	SE4	FI	DK1	DK2	NO1	NO2	NO3	NO4	NO5	EE	LV	LT	DE	NL
Måndag	77,9	77,4	77,4	77,4	116,1	77,4	116,9	117,0	84,7	100,0	24,3	24,3	84,7	112,2	118,6	118,6	117,0	116,7
Tisdag	74,4	61,6	61,6	61,6	120,5	61,6	121,2	121,2	78,3	112,9	26,8	23,4	78,3	101,7	121,4	121,4	121,2	119,9
Onsdag	74,0	57,9	57,9	57,9	118,2	57,9	122,6	123,0	79,0	112,7	24,9	22,9	79,0	102,4	119,4	119,4	123,5	121,5
Torsdag	61,3	47,7	47,7	47,7	106,4	47,7	125,5	125,5	75,8	111,2	20,5	20,5	75,8	114,9	122,9	122,9	125,7	125,3
Fredag	44,4	11,6	11,6	11,6	102,5	11,6	104,6	104,6	69,4	97,2	11,0	11,0	69,4	56,7	123,8	123,8	106,4	106,2
Lördag	37,5	22,6	22,6	22,6	52,8	22,6	81,8	81,8	44,6	77,3	15,0	14,7	44,6	67,7	83,0	83,0	81,8	81,3
Söndag	42,9	38,0	38,0	38,0	57,0	38,0	75,5	75,9	39,0	67,6	17,6	16,8	39,0	57,9	57,9	57,9	75,5	74,8
Veckomedel	58,9	45,2	45,2	45,2	96,2	45,2	106,9	107,0	67,2	97,0	20,0	19,1	67,2	87,6	106,7	106,7	107,3	106,5
Medel föregående vecka	63,0	52,0	52,0	52,1	104,5	49,3	104,7	104,7	72,4	91,9	26,3	23,5	72,4	104,9	111,4	111,4	105,0	103,0
Förändring från vecka 24	-4,1	-6,8	-6,8	-6,8	-8,2	-4,0	2,2	2,2	-5,2	5,1	-6,3	-4,5	-5,2	-17,3	-4,7	-4,7	2,3	3,5
Förändring från vecka 24	-6%	-13%	-13%	-13%	-8%	-8%	2%	2%	-7%	6%	-24%	-19%	-7%	-16%	-4%	-4%	2%	3%

Fysisk handel - timpriser

Källa: Nord Pool, EEX, EPEX

Figur 5. Spann mellan högsta och lägsta timpris med markering för medelvärde, för respektive spotområde för veckan.



Tabell 4. Högsta och lägsta timpris för respektive spotområde för veckan, EUR/MWh

Vecka 25	SYS	SE1	SE2	SE3	SE4	FI	DK1	DK2	NO1	NO2	NO3	NO4	NO5	EE	LV	LT	DE	NL
Högst	100,2	128,4	128,4	128,4	193,0	128,4	197,8	197,8	100,0	155,6	29,7	26,9	100,0	193,0	193,0	193	197,8	197,8
Lägst	0,1	0,2	0,2	0,2	0,2	0,2	-0,1	0,2	0,2	0,2	0,3	0,3	0,2	0,2	0,2	0,2	-0,1	-0,1

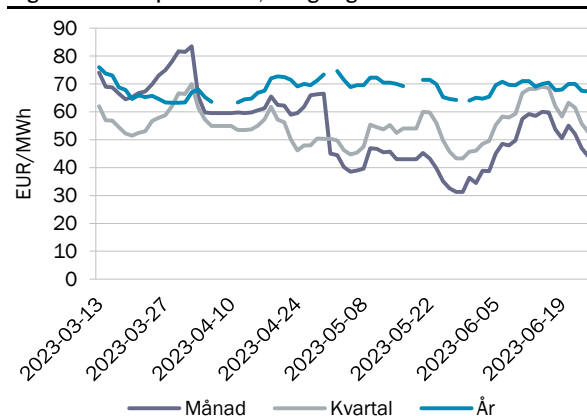
Finansiell handel - terminspris

Källa: Nasdaq OMX

Tabell 5. Terminspriser Norden, EUR/MWh

Vecka 25	juli	kvartal 3	år 2024
Måndag	50,5	58,4	68,0
Tisdag	55,0	63,3	70,0
Onsdag	52,0	61,5	70,0
Torsdag	47,0	55,8	67,5
Fredag	44,0	52,6	67,3
Veckomedel	49,7	58,3	68,6
Förändring från vecka 24	-14,7%	-13,2%	-1,6%

Figur 6. Terminspris Norden, stängningskurs



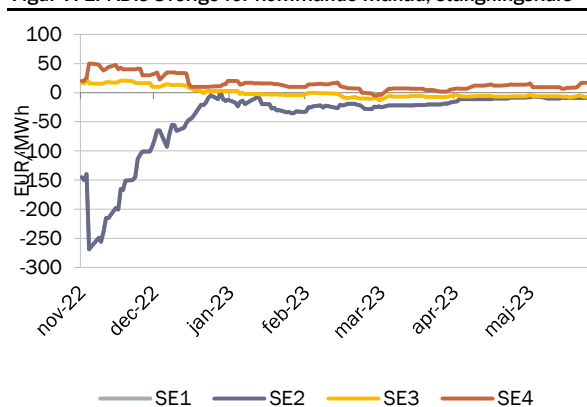
Finansiell handel - EPAD

Källa: Nasdaq OMX

Tabell 6. EPAD:s Sverige för kommande månad, EUR/MWh

Vecka 25	Nästa månad år 2023			
	SE1	SE2	SE3	SE4
Måndag	-9,00	-9,00	-6,00	8,63
Tisdag	-9,00	-9,00	-5,00	12,50
Onsdag	-9,00	-9,00	-5,50	17,00
Torsdag	-9,00	-9,00	-7,00	17,00
Fredag	-9,00	-9,00	-7,00	17,00
Veckomedel	-9,00	-9,00	-6,10	14,43
Förändring från vecka 24	-2,2%	-2,2%	-11,3%	79,0%

Figur 7. EPAD:s Sverige för kommande månad, stängningskurs



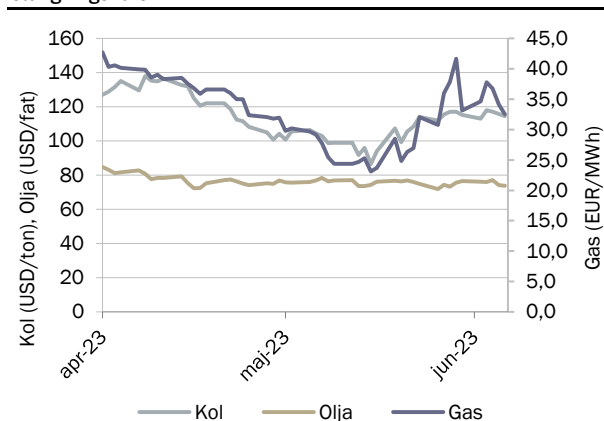
Finansiell handel - bränslen

Källa: SKM - Kol (API2), Olja (Brent), Gas (Dutch TTF)

Tabell 7. Terminspriser för kommande månad bränslen

Vecka 25	Nästa månad år 2023		
	Kol (USD/ton)	Olja (USD/fat)	Gas (EUR/MWh)
Måndag	113,0	76,1	34,7
Tisdag	118,0	75,9	37,8
Onsdag	117,0	77,1	36,8
Torsdag	115,8	74,1	34,1
Fredag	114,5	73,9	32,5
Veckomedel	115,7	75,4	35,2
Förändring från vecka 24	0,3%	1,5%	-2,0%

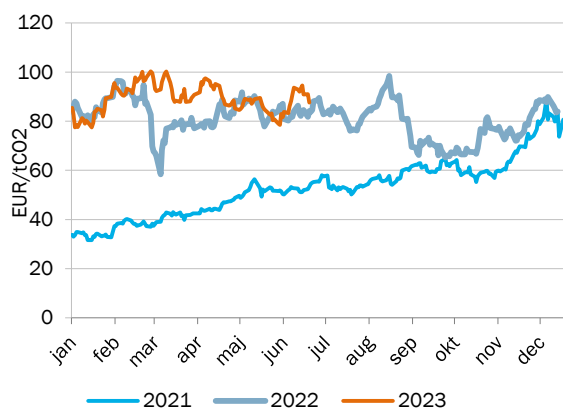
Figur 8. Terminspris för kommande månad kol, gas och olja, stängningskurs



Finansiell handel - utsläppsrätter

Källa: SKM

Figur 9. Pris på utsläppsrätter, stängningskurs



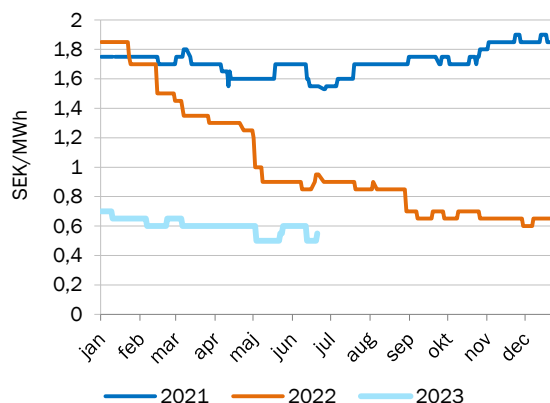
Tabell 8. Priset på utsläppsrätter, EUR/tCO2

Vecka 25	DEC23
Veckomedel	91,4
Förändring från vecka 24	-0,1%

Finansiell handel - elcertifikat

Källa: SKM

Figur 10. Pris på elcertifikat mars nästa år, stängningskurs



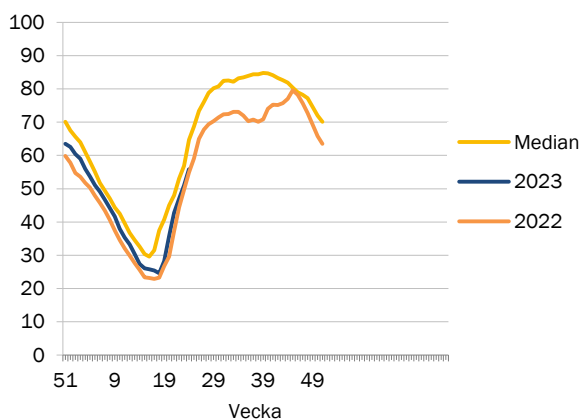
Tabell 9. Priset på elcertifikat, SEK/MWh

Vecka 25	MAR24
Veckomedel	0,5
Förändring från vecka 24	-5,1%

Prispåverkande faktor - magasinfullnadsgrad

Källa: Nord Pool

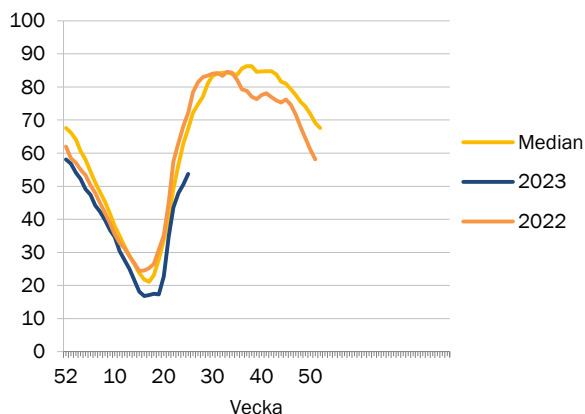
Figur 11. Magasinfullnadsgrad i Norden



Tabell 10. Ingående magasinfullnadsgrad i Norden

Vecka 25	
Magasinfullnadsgrad	55,80
Förändring från vecka 24	4,80 %-enheter
Normal	64,70
Total	121 429

Figur 12. Magasinfullnadsgrad i Sverige



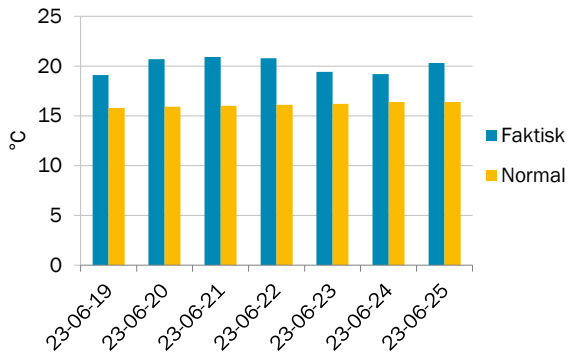
Tabell 11. Ingående magasinfullnadsgrad i Sverige

Vecka 25	
Magasinfullnadsgrad	53,70
Förändring från vecka 24	3,20 %-enheter
Normal	67,50
Total	33 675

Prispåverkande faktor - temperatur

Källa: SKM

Figur 13. Temperatur i Sverige, dygnsmedel



Tabell 12. Temperatur, °C

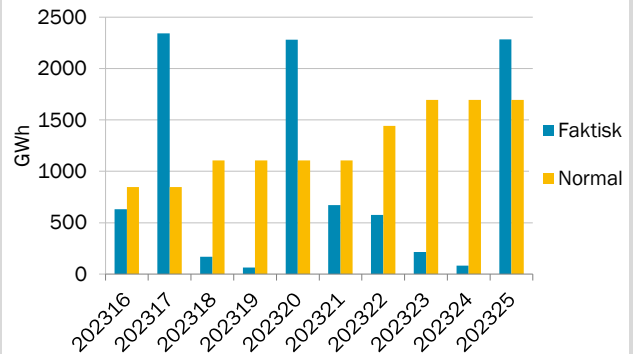
Vecka 25	Temperatur
Veckomedel	20,1
Normal temperatur*	16,1

*Medelvärde för veckan under en 30-års period.

Prispåverkande faktor - nederbörd

Källa: SKM

Figur 14. Nederbörd i Sverige, veckomedel



Tabell 13. Nederbörd, GWh

Vecka 25	Nederbörd
Veckomedel	2283
Normal nederbörd*	1694

*Medelvärde för veckan under en 30-års period

Prispåverkande faktor - tillgänglig kärnkraft

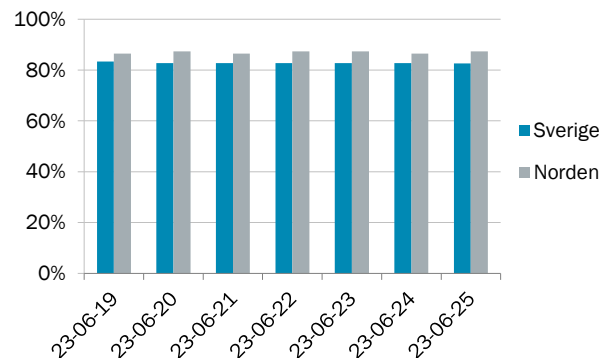
Källa: SKM

Tabell 14. Status för nordisk kärnkraft, veckomedel

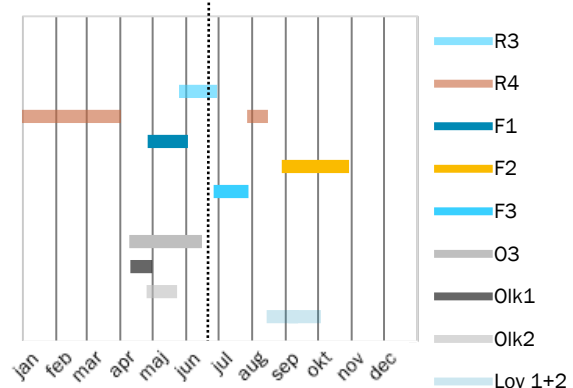
Vecka 25	Tillgänglighet (Procent)	Tillgänglighet (MW)	Förändring från vecka 24
Norden	87%	9 816	0,7%
Sverige	83%	5 691	4,4%
Forsmark 1	100%	990	
Forsmark 2	100%	1 119	
Forsmark 3	100%	1 167	
Oskarshamn 3	93%	1 306	
Ringhals 3	0%	0	
Ringhals 4	99%	1 115	
Finland	94%	4 125	-4,0%
Olkiluoto 1	98%	874	
Olkiluoto 2	100%	890	
Olkiluoto 3	84%	1 349	
Loviisa 1 och 2	100%	1 009	

Ringhals 3 har förlängt underhåll fram till 28 juni.

Figur 15. Tillgänglighet i nordisk och svensk kärnkraft



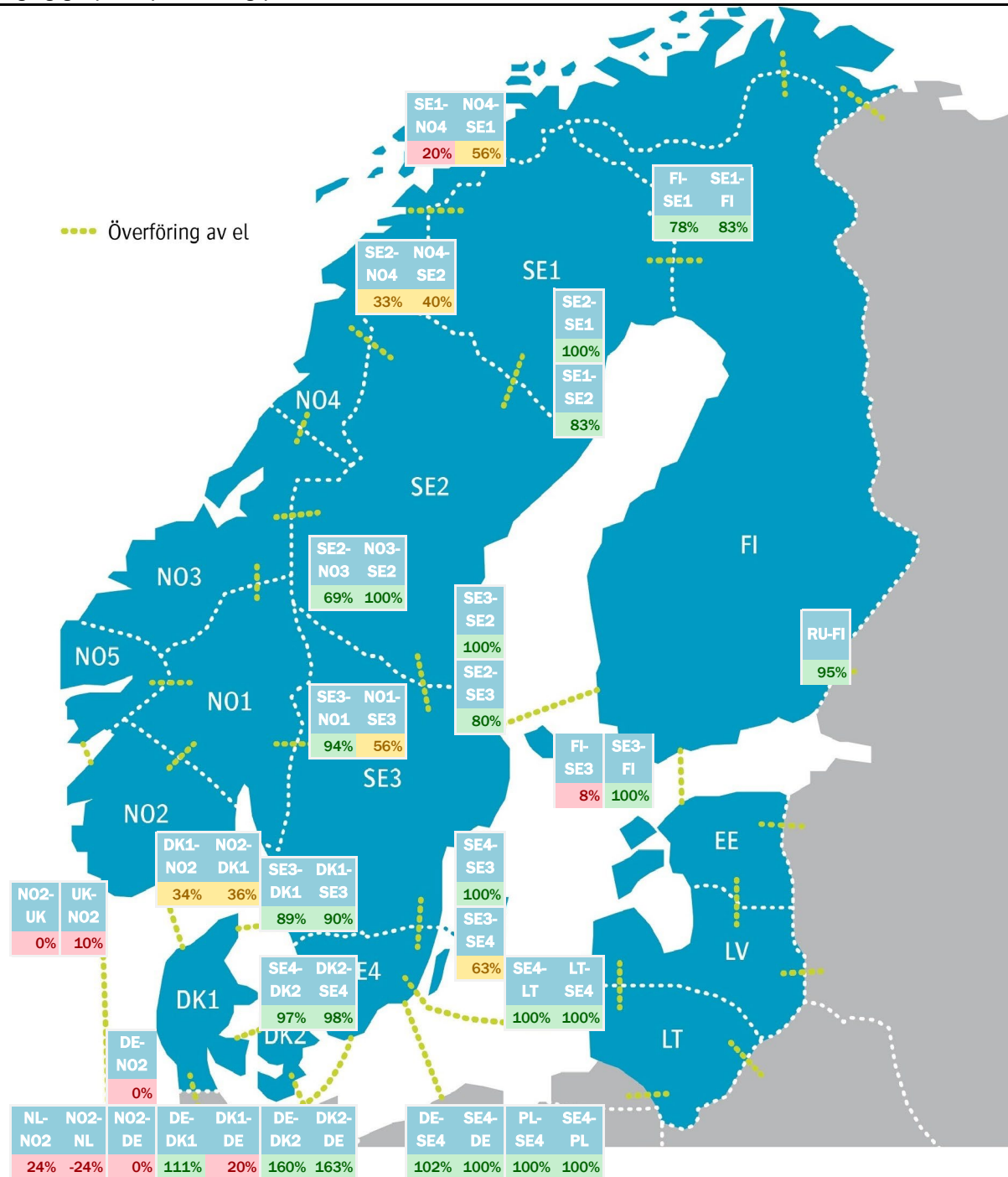
Figur 16. Planerade revisioner i nordisk kärnkraft



Prispåverkande faktor - tillgänglig kapacitet överföring

Källa: Nord Pool

Figur 17. Tillgänglig kapacitet per överföring, procent



Tabell 15. Tillgänglig och Installerad kapacitet (MW) per överföring, veckomedel

	NL- NO2	DE- NO2	DK1- DE	DK2- DE	SE4- DE	SE4- PL	RU- FI	NO2- UK	NO2- DK1	SE3- DK1	SE4- DK2	SE1- FI	SE3- FI	SE1- NO4	SE2- NO3	SE2- NO4	SE3- NO1	SE4- LT	SE1- SE2	SE2- SE3	SE3- SE4
Vecka 25	NO2	NO2	DE	DE	DE	PL	FI	UK	DK1	DK1	DK2	FI	FI	NO4	NO3	NO4	NO1	LT	SE2	SE3	SE4
Överföring	- till	- till	- till	- till	- till	- till	- till	- till	- till	- till	- till	- till	- till	- till	- till	- till	- till	- till	- till	- till	- till
Tillgänglig	171	0	496	1606	615	600	1390	0	588	635	1266	1251	1200	122	692	100	1965	698	2749	5809	3921
Installerad	723	1444	2500	985	615	600	1460	1016	1632	715	1300	1500	1200	600	1000	300	2095	700	3300	7300	6200
Överföring	- från	- från	- från	- från	- från	- från	- från	- från	- från	- från	- från	- från	- från	- från	- från	- från	- från	- från	- från	- från	- från
Tillgänglig	-171	0	2774	1605	611	600	1390	100	547	641	1666	860	100	393	600	100	1209	700	3300	7300	2800
Installerad	723	1444	2500	1000	600	600	320	1016	1632	715	1700	1100	1200	700	600	250	2145	700	3300	7300	2800

Utbud och efterfrågan

Källa: Nord Pool

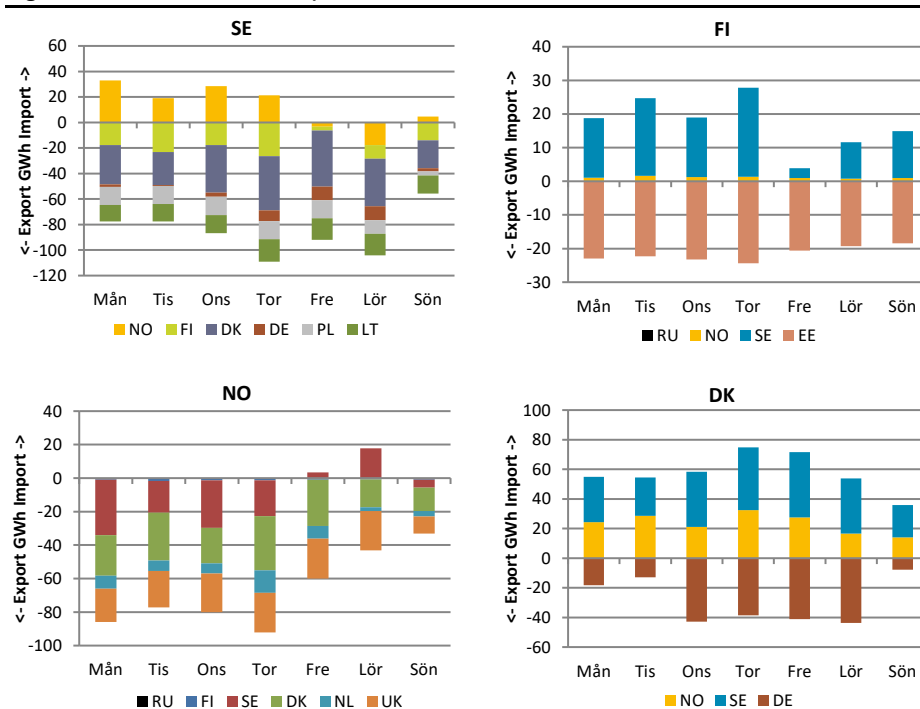
Tabell 16. Produktion och användning i Norden, GWh

Vecka 24	Användning	Produktion	Vattenkraft	Vindkraft	Kärnkraft	Övrig värmekraft
Sverige	2055	2309	922	275	861	251
Förändring från vecka 23	2,4%	-1,4%	14,4%	-51,9%	20,4%	0,8%
Norge	1723	2262	2147	84		31
Förändring från vecka 23	-16,5%	-10,0%	-5,9%	-57,3%		-3,1%
Finland	1247	1124	237	191	711	-15
Förändring från vecka 23	-4,1%	-17,1%	-4,8%	-24,8%	0,0%	-110,3%
Danmark	606	349		110		92
Förändring från vecka 23	2,0%	-23,7%		-45,3%		-10,5%
Norden	5630	6044	3306	660	1572	359
Förändring från vecka 23	-5,6%	-9,4%	-0,9%	-46,1%	10,3%	-31,9%

Krafthandel

Källa: Nord Pool

Figur 18. Krafthandel till, från respektive land i Norden



Tabell 17. Krafthandel för Nordiska länder, veckomedel, GWh

Vecka 25	Netto
Sverige	-496
Finland	-30
Norge	-550
Danmark	222
Estland	53
Lettland	53
Litauen	136

Tabell 18. Krafthandel till och från Norden, veckomedel, GWh

Vecka 25	Netto
Nederländerna	-46
Polen	-85
Ryssland	0
Tyskland	-343
Storbritannien	-146

Data saknas mellan den 18-19 juni, import export svenska elområden.

Om Läget på elmarknaden

Marknadsrapporten beskriver prisutvecklingen på den fysiska marknaden (råkraftsmarknaden) med bland annat utvecklingen för spotpriserna i Sverige och systempriset i Norden. Den finansiella marknaden beskrivs genom prisutvecklingen för terminer och EPAD. Priset på el sätts i balans mellan utbud (produktion) och efterfrågan (användning) vilka i sin tur påverkas av flertalet faktorer. I rapporten beskrivs det aktuella marknadsläget för några av de faktorer som påverkar priset i Sverige och Norden.

Förteckning över förkortningar och namn

Baltic Cable	Överföringslinje mellan Sverige (SE4) och Tyskland (DE)
DE	Tyskland
DK1	Prisområde 1 Danmark Jylland
DK2	Prisområde 2 Danmark Själland
DS Futures	Deferred Settlement Futures. Kontrakt med ackumulerad vinst/förlust som avräknas under leveransperioden.
EE	Estland
EEX (Phelix)	European Energy Exchange (Phelix) är en marknadsplats för grossistmarknaden i Tyskland
EPAD	Electricity price area differential. Differenskontrakt baserat på skillnad i pris mellan prisområden.
EPEX	Marknadsplats som erbjuder handels- och clearingtjänster för grossistmarknaderna i Norden, Frankrike, Nederländerna, Storbritannien, Belgien, Österrike och Schweiz.
Fenno Skan	Överföringslinje mellan Sverige (SE3) och Finland (FI)
FI	Finland
FR	Frankrike
ICE	Intercontinental Exchange. ICE Futures Europa är marknadsplats för bland annat termins- och optionskontrakt för råolja och raffinerad olja, räntor, aktiederivat, naturgas, kol, samt utsläpp.
Kontek	Överföringslinje mellan Danmark (DK2) och Tyskland (DE)
Konti-Skan	Överföringslinje mellan Sverige (SE3) och Danmark (DK1)
LT	Litauen
LV	Lettland
Nasdaq OMX	NASDAQ OMX Commodities är marknadsplats för kontantavräknade derivatkontrakt i, bland annat, de nordiska, tyska, holländska och brittiska kraftmarknaderna, såsom terminer och EPAD-kontrakt.
NL	Nederländerna
NO1	Prisområde 1 Norge Oslo
NO2	Prisområde 2 Norge Kristiansand
NO3	Prisområde 3 Norge Trondheim
NO4	Prisområde 4 Norge Tromsø
NO5	Prisområde 5 Norge Bergen
Nord Pool	Marknadsplats för grossistmarknaderna i Sverige och övriga Norden samt Baltikum, Storbritannien, Tyskland, Österrike, Polen, Nederländerna, Belgien och Frankrike. Ägs av Euronext tillsammans med de nordiska och baltiska stamnätsoperatörerna.
PL	Polen
RU	Ryssland
SE1	Prisområde 1 Sverige Luleå
SE2	Prisområde 2 Sverige Sundsvall
SE3	Prisområde 3 Sverige Stockholm
SE4	Prisområde 4 Sverige Malmö
Skagerrak	Överföringslinje mellan Norge (NO2) och Danmark (DK1)
SKM	Svensk Kraftmäkling. Marknadsplats för handel med nordiska elcertifikat.
Storebælt	Överföringslinje mellan Jylland i Danmark (DK1) och Själland i Danmark (DK2)
SwePol Link	Överföringslinje mellan Sverige (SE4) och Polen (PL)
SYS	Systempris Norden
Øresund	Överföringslinje mellan Sverige (SE4) och Danmark (DK2)