

# Läget på elmarknaden

Energimarknadsinspektionen  
Swedish Energy Markets Inspectorate

Foto: Mostphotos.com

Läget på elmarknaden är en marknadsrapport från Energimarknadsinspektionen (Ei). Här rapporterar vi föregående veckas utveckling på elmarknaden.

## Vecka 24 år 2023

### Stigande spotpris i SE1 och SE2

Systempriset ökade med 84 procent jämfört med föregående vecka och veckomedlet landade på 63 EUR/MWh. Spotpriset i elområde SE1 och SE2 ökade med 152 procent där veckomedlet blev 52 EUR/MWh. I elområde SE3 minskade spotpriset med 151 procent och veckomedlet blev 52,1 EUR/MWh medan spotpriset i SE4 ökade med 48 procent och veckomedlet blev 104,5 EUR/MWh. Terminspriserna på kol ökade med 7,9 procent och hade ett veckomedel på 115,4 USD/ton, oljepriset minskade med 2,4 procent och veckomedlet landade på 74,3 USD/fat, gaspriset steg med 29,4 procent där veckomedlet blev 35,9 EUR/MWh. Under veckan var temperaturen högre än normalt och nederbörden lägre än normalt. I Sverige var tillgängligheten på kärnkraft 78 procent, detta motsvarade en ökning med 22 procent jämfört med föregående vecka. Oskarshamn förlängde sitt underhåll fram till den 12 juni men var sedan åter i drift under resten av veckan.

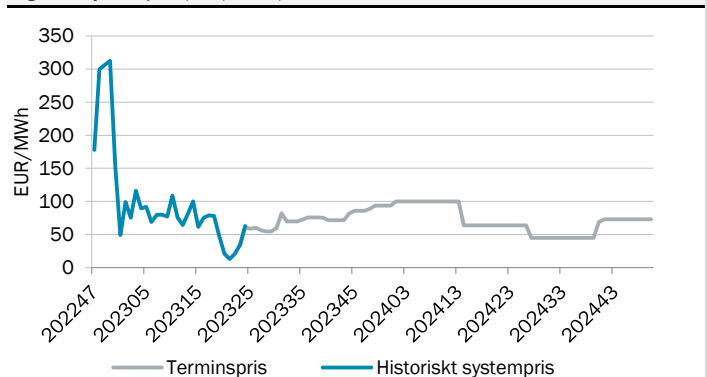
Tabell 1. Prisutveckling (EUR/MWh)

Systempris Nord Pool	63,0	↑
Spotpris SE1 Luleå	52,0	↑
Spotpris SE2 Sundsvall	52,0	↑
Spotpris SE3 Stockholm	52,1	↑
Spotpris SE4 Malmö	104,5	↑
Terminspris Norden (månad)	58,3	↑

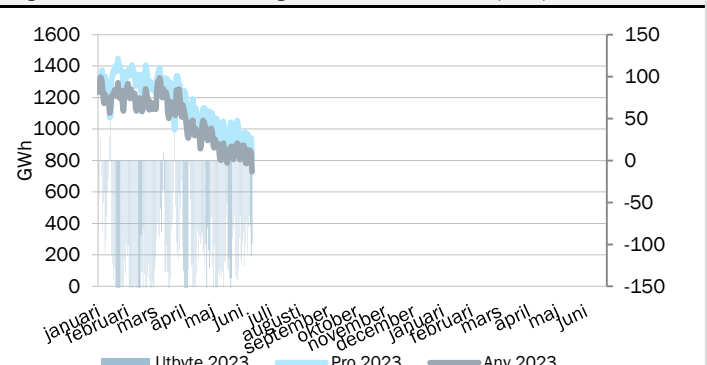
Tabell 2. Prispåverkande faktorer (normal)

Temperatur Norden, °C	19,6 ( 15,3 )	↑
Nederbörd Norden, GWh	824 ( 3885 )	↓
Ingående magasin Norden, procent	51,0% ( 56,9% )	↑
Ingående magasin Sverige, procent	50,5% ( 62,9% )	↑
Tillgänglig kapacitet kärnkraft Norden	87%	↑
Tillgänglig kapacitet kärnkraft Sverige	78%	↑

Figur 1. Systempris (EUR/MWh)



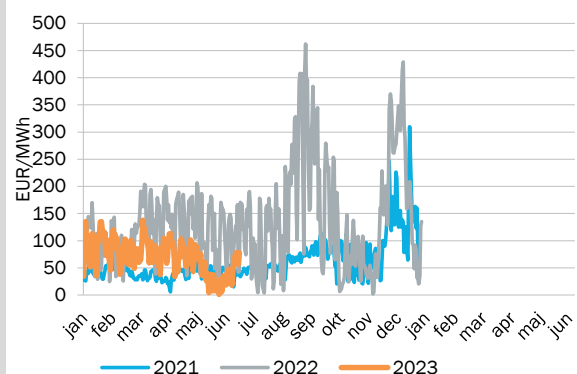
Figur 2. Produktion, användning och kraftflöde i Norden (GWh)



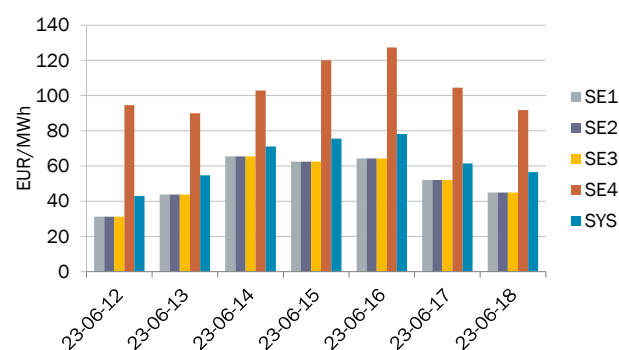
## Fysisk handel - dygnspriser

Källa: Nord Pool, EEX och EPEX

Figur 3. Systempriset på Nord Pool\*



Figur 4. Spotpriser Sverige och systempriset på Nord Pool



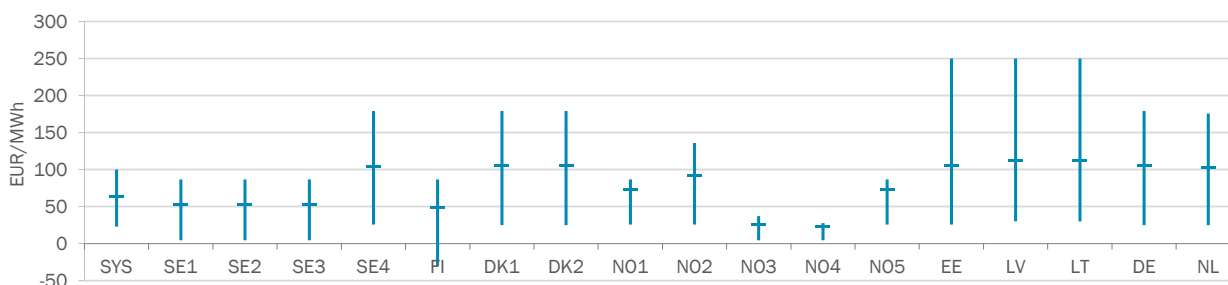
Tabell 3. Spotpriser, EUR/MWh

Vecka 24	SYS	SE1	SE2	SE3	SE4	FI	DK1	DK2	NO1	NO2	NO3	NO4	NO5	EE	LV	LT	DE	NL
Måndag	43,0	31,1	31,1	31,2	94,6	17,0	94,2	94,8	63,8	76,3	19,5	19,3	63,8	99,3	99,3	99,3	96,4	93,4
Tisdag	54,7	43,8	43,8	43,8	89,9	38,6	90,0	90,0	63,7	85,1	26,3	19,9	63,7	108,7	108,7	108,7	90,0	86,7
Onsdag	71,2	65,5	65,5	65,5	102,9	65,5	102,9	102,9	70,4	90,5	31,3	24,7	70,4	111,3	111,3	111,3	102,9	100,6
Torsdag	75,5	62,5	62,5	62,5	120,1	62,5	120,3	120,3	80,9	101,5	27,8	25,7	80,9	130,7	130,7	130,7	120,3	116,3
Fredag	78,3	64,3	64,3	64,3	127,4	64,3	127,5	127,5	81,5	107,3	27,4	25,9	81,5	97,2	129,6	129,6	127,5	127,0
Lördag	61,6	52,1	52,1	52,1	104,5	52,1	104,5	104,5	75,9	93,1	25,0	24,8	75,9	95,8	104,6	104,6	104,5	104,5
Söndag	56,5	45,0	45,0	45,0	91,8	45,0	93,0	93,0	70,9	89,4	26,9	24,7	70,9	91,4	95,5	95,5	93,0	92,9
Veckomedel	63,0	52,0	52,0	52,1	104,5	49,3	104,7	104,7	72,4	91,9	26,3	23,5	72,4	104,9	111,4	111,4	105,0	103,0
Medel föregående vecka	34,2	20,6	20,6	20,8	70,4	18,9	78,1	70,8	51,3	68,1	17,8	15,7	51,5	84,2	84,4	84,4	79,6	74,2
Förändring från vecka 23	28,8	31,4	31,4	31,3	34,1	30,4	26,5	34,0	21,1	23,7	8,5	7,9	21,0	20,7	27,0	27,0	25,4	28,8
Förändring från vecka 23	84%	152%	152%	151%	48%	160%	34%	48%	41%	35%	48%	50%	41%	25%	32%	32%	32%	39%

## Fysisk handel - timpriser

Källa: Nord Pool, EEX, EPEX

Figur 5. Spann mellan högsta och lägsta timpris med markering för medelvärde, för respektive spotområde för veckan.



Tabell 4. Högsta och lägsta timpris för respektive spotområde för veckan, EUR/MWh

Vecka 24	SYS	SE1	SE2	SE3	SE4	FI	DK1	DK2	NO1	NO2	NO3	NO4	NO5	EE	LV	LT	DE	NL
Högst	100,0	86,8	86,8	86,8	179,2	86,8	179,3	179,3	86,8	135,7	37,3	27,8	86,8	250,0	250,0	250	179,3	175,8
Lägst	22,9	4,5	4,5	4,5	25,8	-30,0	25,0	25,0	25,8	25,8	4,5	4,5	25,8	25,8	30,1	30,1	25,0	25,0

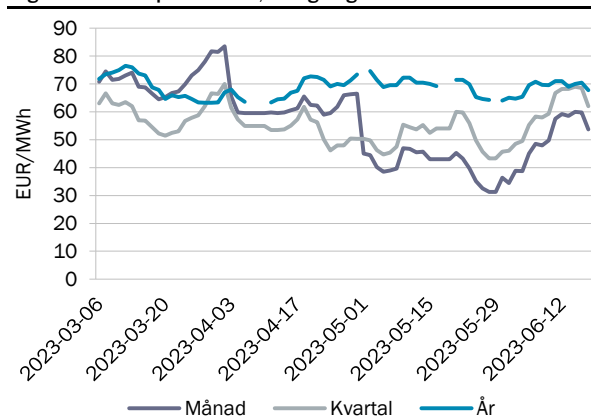
## Finansiell handel - terminspris

Källa: Nasdaq OMX

Tabell 5. Terminspriser Norden, EUR/MWh

Vecka 24	juli	kvartal 3	år 2024
Måndag	59,3	68,3	71,0
Tisdag	58,5	68,2	69,0
Onsdag	60,0	69,0	70,0
Torsdag	59,8	68,5	70,5
Fredag	53,8	62,0	67,8
Veckomedel	58,3	67,2	69,7
Förändring från vecka 23	17,1%	12,9%	-0,6%

Figur 6. Terminspris Norden, stängningskurs



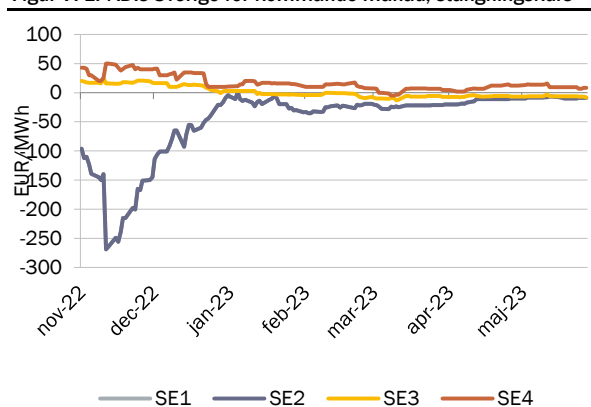
## Finansiell handel - EPAD

Källa: Nasdaq OMX

Tabell 6. EPAD:s Sverige för kommande månad, EUR/MWh

Vecka 24	Nästa månad år 2023			
	SE1	SE2	SE3	SE4
Måndag	-10,00	-10,00	-6,23	9,50
Tisdag	-9,00	-9,00	-6,55	6,90
Onsdag	-9,00	-9,00	-6,55	6,90
Torsdag	-9,00	-9,00	-6,55	8,50
Fredag	-9,00	-9,00	-8,50	8,50
Veckomedel	-9,20	-9,20	-6,88	8,06
Förändring från vecka 23	-2,1%	-2,1%	12,9%	-15,2%

Figur 7. EPAD:s Sverige för kommande månad, stängningskurs



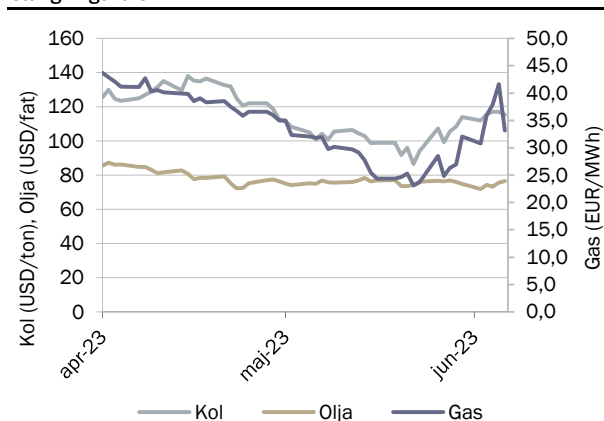
## Finansiell handel - bränslen

Källa: SKM - Kol (API2), Olja (Brent), Gas (Dutch TTF)

Tabell 7. Terminspriser för kommande månad bränslen

Vecka 24	Nästa månad år 2023		
	Kol (USD/ton)	Olja (USD/fat)	Gas (EUR/MWh)
Måndag	112,0	71,8	30,8
Tisdag	115,5	74,3	36,0
Onsdag	117,0	73,2	37,9
Torsdag	117,0	75,7	41,7
Fredag	115,3	76,6	33,2
Veckomedel	115,4	74,3	35,9
Förändring från vecka 23	7,9%	-2,4%	29,4%

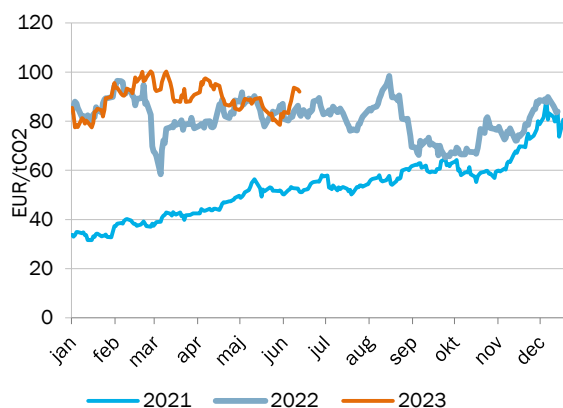
Figur 8. Terminspris för kommande månad kol, gas och olja, stängningskurs



## Finansiell handel - utsläppsrätter

Källa: SKM

Figur 9. Pris på utsläppsrätter, stängningskurs



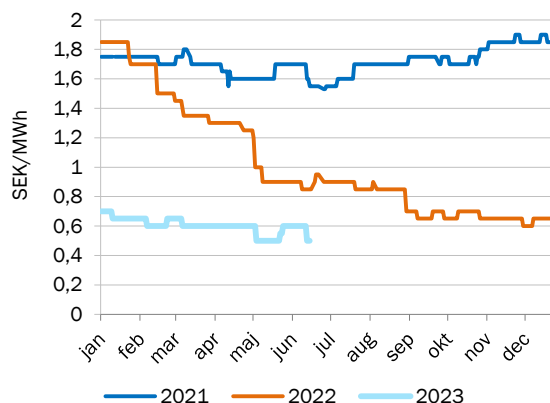
Tabell 8. Priset på utsläppsrätter, EUR/tCO2

Vecka 24	DEC23
Veckomedel	91,5
Förändring från vecka 23	9,5%

## Finansiell handel - elcertifikat

Källa: SKM

Figur 10. Pris på elcertifikat mars nästa år, stängningskurs



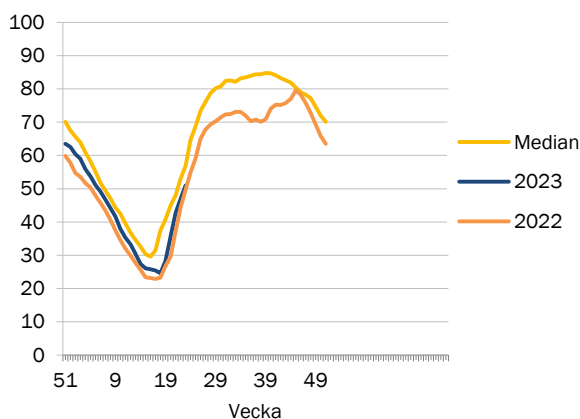
Tabell 9. Priset på elcertifikat, SEK/MWh

Vecka 24	MAR24
Veckomedel	0,5
Förändring från vecka 23	-10,0%

## Prispåverkande faktor - magasinfullnadsgrad

Källa: Nord Pool

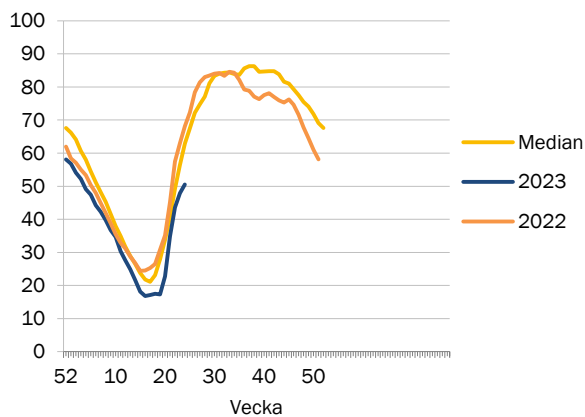
Figur 11. Magasinfullnadsgrad i Norden



Tabell 10. Ingående magasinfullnadsgrad i Norden

Vecka 24	
Magasinfullnadsgrad	51,00
Förändring från vecka 23	4,00 %-enheter
Normal	56,90
Total	121 429

Figur 12. Magasinfullnadsgrad i Sverige



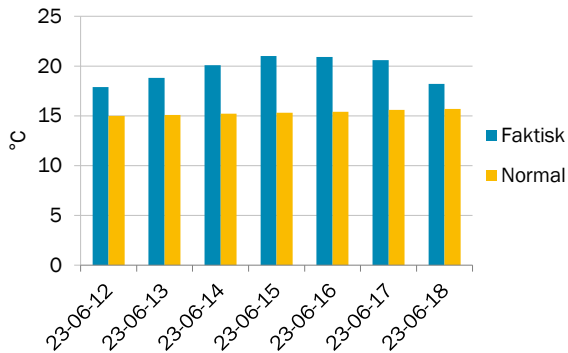
Tabell 11. Ingående magasinfullnadsgrad i Sverige

Vecka 24	
Magasinfullnadsgrad	50,50
Förändring från vecka 23	2,60 %-enheter
Normal	62,90
Total	33 675

## Prispåverkande faktor - temperatur

Källa: SKM

Figur 13. Temperatur i Sverige, dygnsmedel



Tabell 12. Temperatur, °C

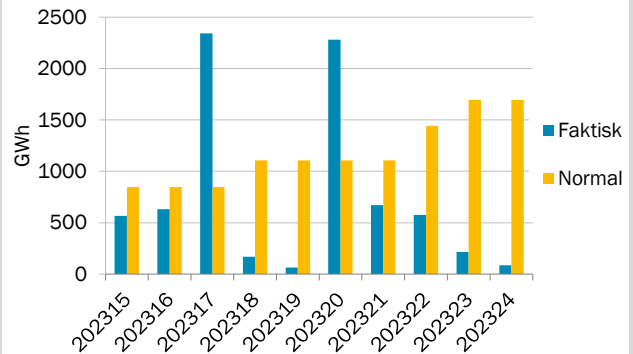
Vecka 24	Temperatur
Veckomedel	19,6
Normal temperatur*	15,3

\*Medelvärdet för veckan under en 30-års period.

## Prispåverkande faktor - nederbörd

Källa: SKM

Figur 14. Nederbörd i Sverige, veckomedel



Tabell 13. Nederbörd, GWh

Vecka 24	Nederbörd
Veckomedel	84
Normal nederbörd*	1694

\*Medelvärdet för veckan under en 30-års period

## Prispåverkande faktor - tillgänglig kärnkraft

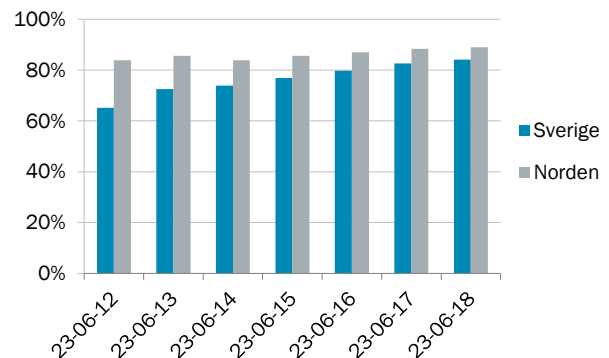
Källa: SKM

Tabell 14. Status för nordisk kärnkraft, veckomedel

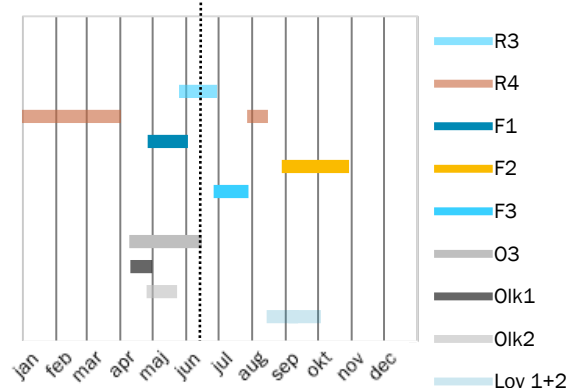
Vecka 24	Tillgänglighet (Procent)	Tillgänglighet (MW)	Förändring från vecka 23
<b>Norden</b>	87%	9 762	11,5%
<b>Sverige</b>	78%	5 360	22,0%
Forsmark 1	100%	990	
Forsmark 2	100%	1 120	
Forsmark 3	100%	1 167	
Oskarshamn 3	62%	867	
Ringhals 3	0%	0	
Ringhals 4	99%	1 115	
<b>Finland</b>	98%	4 316	-1,0%
Olkiluoto 1	100%	890	
Olkiluoto 2	100%	890	
Olkiluoto 3	96%	1 534	
Loviisa 1 och 2	100%	1 009	

Ringhals 3 har förlängt underhåll fram till 25 juni.

Figur 15. Tillgänglighet i nordisk och svensk kärnkraft



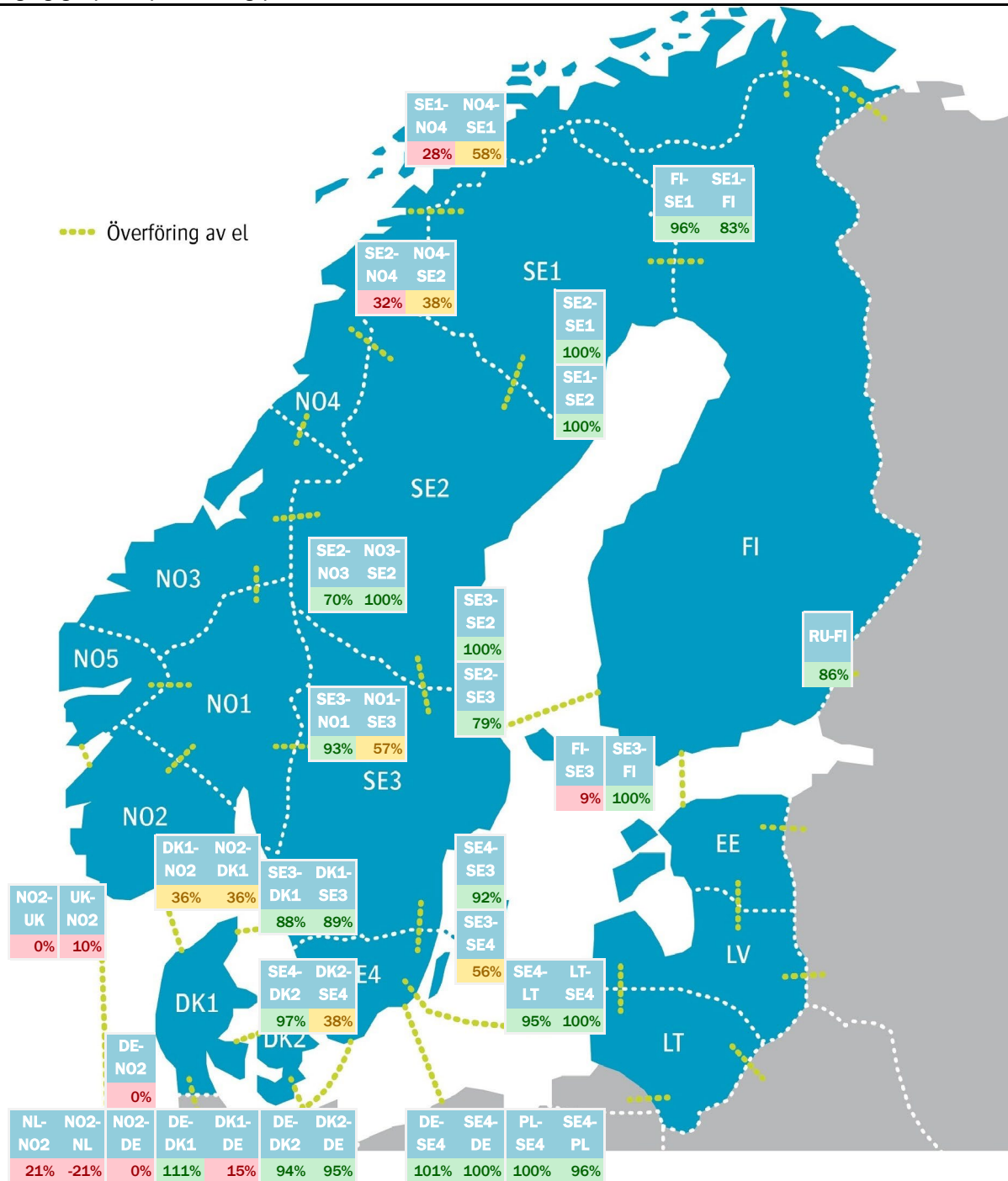
Figur 16. Planerade revisioner i nordisk kärnkraft



## Prispåverkande faktor - tillgänglig kapacitet överföring

Källa: Nord Pool

Figur 17. Tillgänglig kapacitet per överföring, procent



Tabell 15. Tillgänglig och Installerad kapacitet (MW) per överföring, veckomedel

	NL- NO2	DE- NO2	DK1- DE	DK2- DE	SE4- DE	SE4- PL	RU- FI	NO2- UK	NO2- DK1	SE3- DK1	SE4- DK2	SE1- FI	SE3- FI	SE1- NO4	SE2- NO3	SE2- NO4	SE3- NO1	SE4- LT	SE1- SE2	SE2- SE3	SE3- SE4	Överföring
Vecka 24	NO2	NO2	DE	DE	DE	PL	FI	UK	DK1	DK1	DK2	FI	FI	NO4	NO3	NO4	NO1	LT	SE2	SE3	SE4	- till
Tillgänglig	150	0	379	938	615	573	1256	2	591	632	1267	1242	1200	167	696	95	1955	664	3300	5769	3491	- från
Installerad	723	1444	2500	985	615	600	1460	1016	1632	715	1300	1500	1200	600	1000	300	2095	700	3300	7300	6200	- från
Överföring	- från	- från	- från	- från	- från	- från	- från	- från	- från	- från	- från	- från	- från	- från	- från	- från	- från	- från	- från	- från	- från	- från
Tillgänglig	-150	0	2778	938	604	600	1256	105	581	637	642	1055	112	404	599	95	1213	700	3300	7300	2571	- från
Installerad	723	1444	2500	1000	600	600	320	1016	1632	715	1700	1100	1200	700	600	250	2145	700	3300	7300	2800	- från

## Utbud och efterfrågan

Källa: Nord Pool

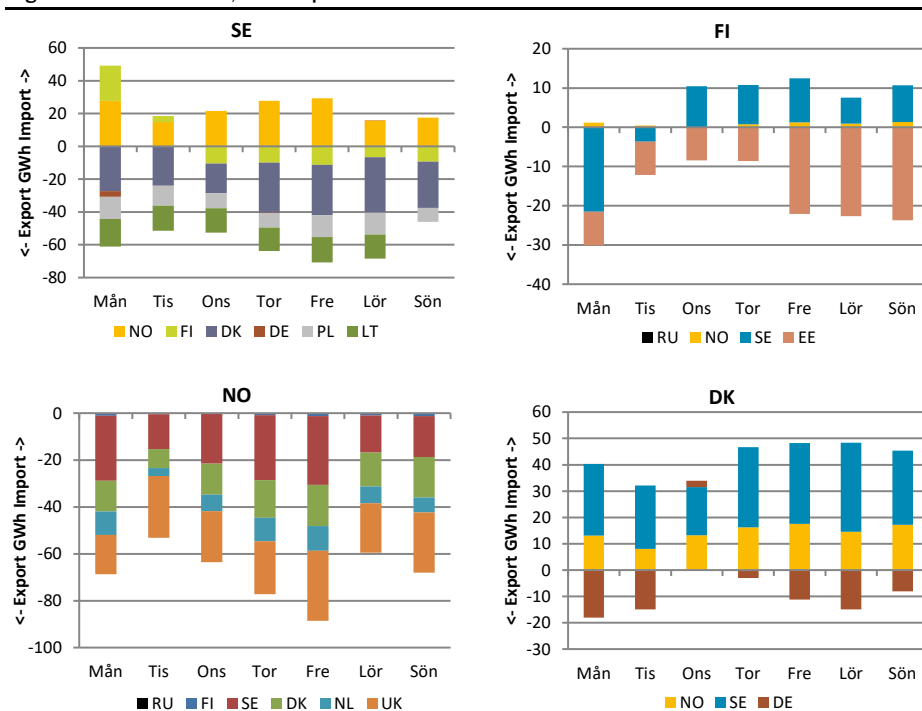
Tabell 16. Produktion och användning i Norden, GWh

Vecka 23	Användning	Produktion	Vattenkraft	Vindkraft	Kärnkraft	Övrig värmekraft
Sverige	2006	2342	806	572	715	249
Förändring från vecka 22	-6,0%	-11,2%	-10,2%	-37,8%	28,4%	-4,6%
Norge	2062	2512	2283	198		32
Förändring från vecka 22	-3,6%	2,4%	8,4%	-37,6%		3,2%
Finland	1300	1356	249	254	711	143
Förändring från vecka 22	-1,1%	-2,2%	-11,5%	-20,8%	10,9%	-1,0%
Danmark	594	457		201		103
Förändring från vecka 22	-2,7%	1,1%		-12,7%		33,8%
Norden	5962	6668	3337	1225	1426	527
Förändring från vecka 22	-3,8%	-3,8%	1,6%	-31,5%	19,0%	2,6%

## Krafthandel

Källa: Nord Pool

Figur 18. Krafthandel till, från respektive land i Norden



Tabell 17. Krafthandel för Nordiska länder, veckomedel, GWh

Vecka 24	Netto
Sverige	-206
Finland	-74
Norge	-581
Danmark	265
Estland	29
Lettland	73
Litauen	110

Tabell 18. Krafthandel till och från Norden, veckomedel, GWh

Vecka 24	Netto
Nederländerna	-54
Polen	-79
Ryssland	0
Tyskland	-165
Storbritannien	-164

Data saknas mellan den 18-19 juni, import export svenska elområden.



## Om Läget på elmarknaden

Marknadsrapporten beskriver prisutvecklingen på den fysiska marknaden (råkraftsmarknaden) med bland annat utvecklingen för spotpriserna i Sverige och systempriset i Norden. Den finansiella marknaden beskrivs genom prisutvecklingen för terminer och EPAD. Priset på el sätts i balans mellan utbud (produktion) och efterfrågan (användning) vilka i sin tur påverkas av flertalet faktorer. I rapporten beskrivs det aktuella marknadsläget för några av de faktorer som påverkar priset i Sverige och Norden.

## Förteckning över förkortningar och namn

Baltic Cable	Överföringslinje mellan Sverige (SE4) och Tyskland (DE)
DE	Tyskland
DK1	Prisområde 1 Danmark Jylland
DK2	Prisområde 2 Danmark Själland
DS Futures	Deferred Settlement Futures. Kontrakt med ackumulerad vinst/förlust som avräknas under leveransperioden.
EE	Estland
EEX (Phelix)	European Energy Exchange (Phelix) är en marknadsplats för grossistmarknaden i Tyskland
EPAD	Electricity price area differential. Differenskontrakt baserat på skillnad i pris mellan prisområden.
EPEX	Marknadsplats som erbjuder handels- och clearingtjänster för grossistmarknaderna i Norden, Frankrike, Nederländerna, Storbritannien, Belgien, Österrike och Schweiz.
Fenno Skan	Överföringslinje mellan Sverige (SE3) och Finland (FI)
FI	Finland
FR	Frankrike
ICE	Intercontinental Exchange. ICE Futures Europa är marknadsplats för bland annat termins- och optionskontrakt för råolja och raffinerad olja, räntor, aktiederivat, naturgas, kol, samt utsläpp.
Kontek	Överföringslinje mellan Danmark (DK2) och Tyskland (DE)
Konti-Skan	Överföringslinje mellan Sverige (SE3) och Danmark (DK1)
LT	Litauen
LV	Lettland
Nasdaq OMX	NASDAQ OMX Commodities är marknadsplats för kontantavräknade derivatkontrakt i, bland annat, de nordiska, tyska, holländska och brittiska kraftmarknaderna, såsom terminer och EPAD-kontrakt.
NL	Nederländerna
NO1	Prisområde 1 Norge Oslo
NO2	Prisområde 2 Norge Kristiansand
NO3	Prisområde 3 Norge Trondheim
NO4	Prisområde 4 Norge Tromsø
NO5	Prisområde 5 Norge Bergen
Nord Pool	Marknadsplats för grossistmarknaderna i Sverige och övriga Norden samt Baltikum, Storbritannien, Tyskland, Österrike, Polen, Nederländerna, Belgien och Frankrike. Ägs av Euronext tillsammans med de nordiska och baltiska stamnätsoperatörerna.
PL	Polen
RU	Ryssland
SE1	Prisområde 1 Sverige Luleå
SE2	Prisområde 2 Sverige Sundsvall
SE3	Prisområde 3 Sverige Stockholm
SE4	Prisområde 4 Sverige Malmö
Skagerrak	Överföringslinje mellan Norge (NO2) och Danmark (DK1)
SKM	Svensk Kraftmäkling. Marknadsplats för handel med nordiska elcertifikat.
Storebælt	Överföringslinje mellan Jylland i Danmark (DK1) och Själland i Danmark (DK2)
SwePol Link	Överföringslinje mellan Sverige (SE4) och Polen (PL)
SYS	Systempris Norden
Øresund	Överföringslinje mellan Sverige (SE4) och Danmark (DK2)

