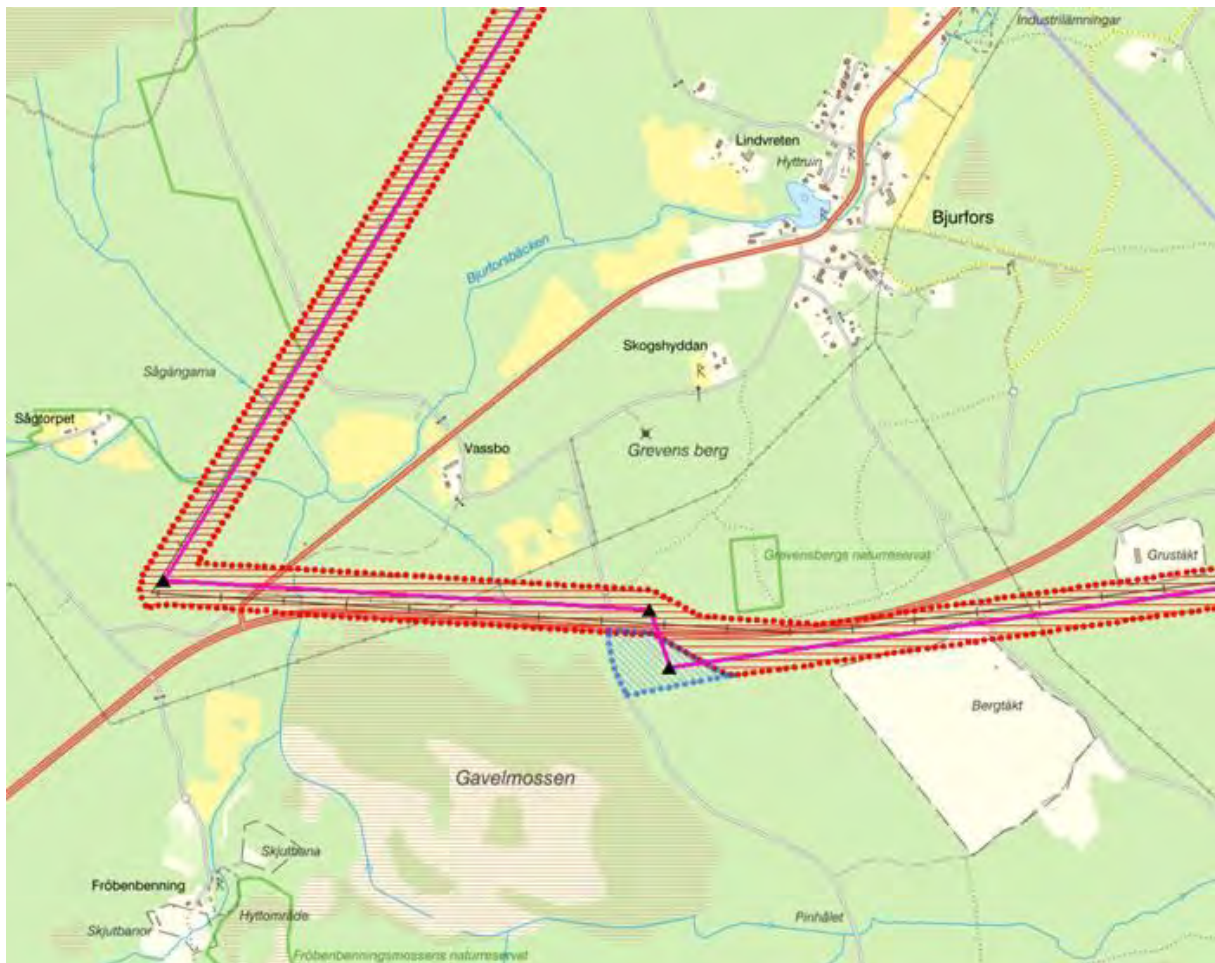
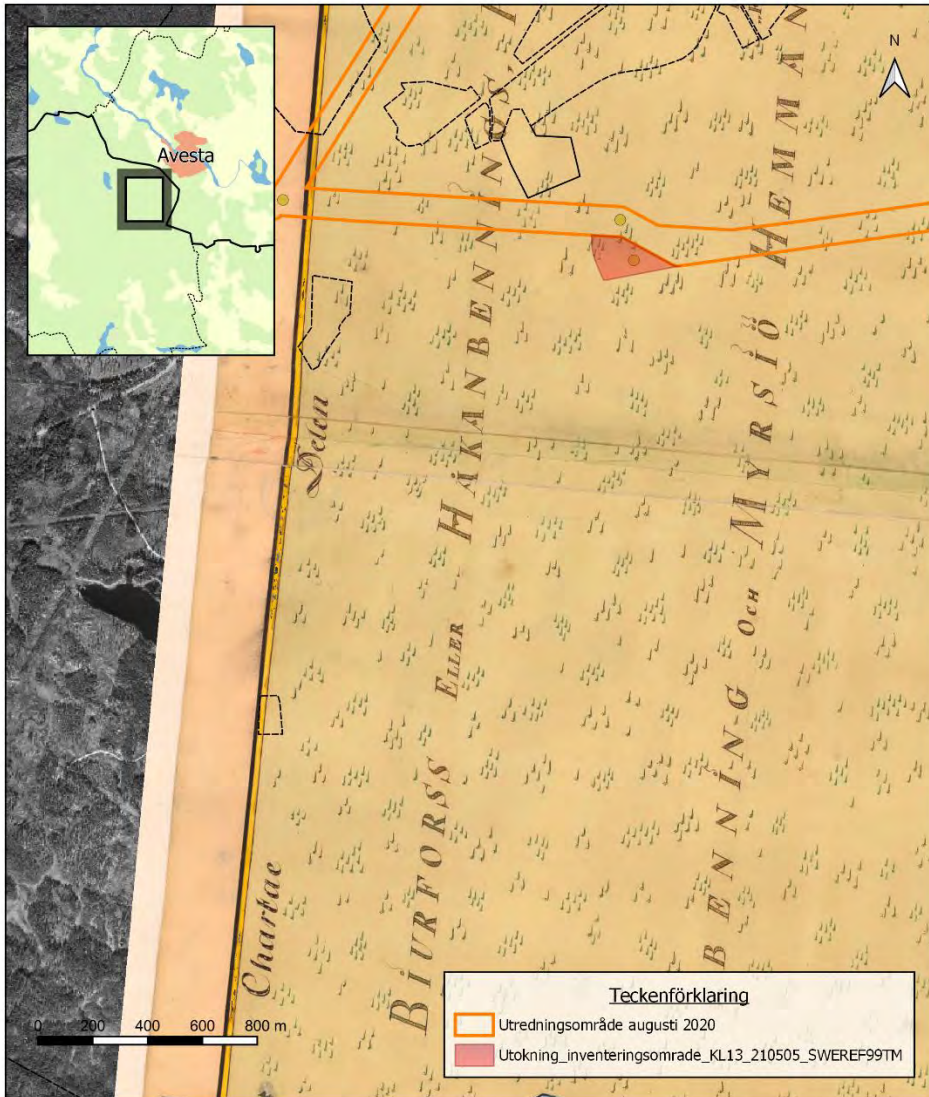


## PM arkeologi – Avesta-Horndal – utökat inventeringsområde

Med anledning av den flytt som skett av en stolpe, se figur 1, på kartan (blå, streckad yta) utfördes en inventering i fält den 26/5–2021. Detta för att säkerställa att inte några lämningar fanns i området. Detta är ett område på knappt 3 hektar bestående av kraftigt kuperad tät barrskog strax söder om väg 68. Enligt den Geometriska kartan upprättad år 1762, akt T42-3:2 Lantmäteriet, ingick detta område i Bjurfors mässingsbruks utmark, se figur 2. I området påträffades inte några lämningar. Picea kulturarv anser att inga ytterligare antikvariska åtgärder krävs.



Figur 1. Utökat område, blå streckad yta.



Figur 2. Utökat inventeringsområde på den Geometriska kartan upprättad år 1762, akt T42-3:2 Lantmäteriet.