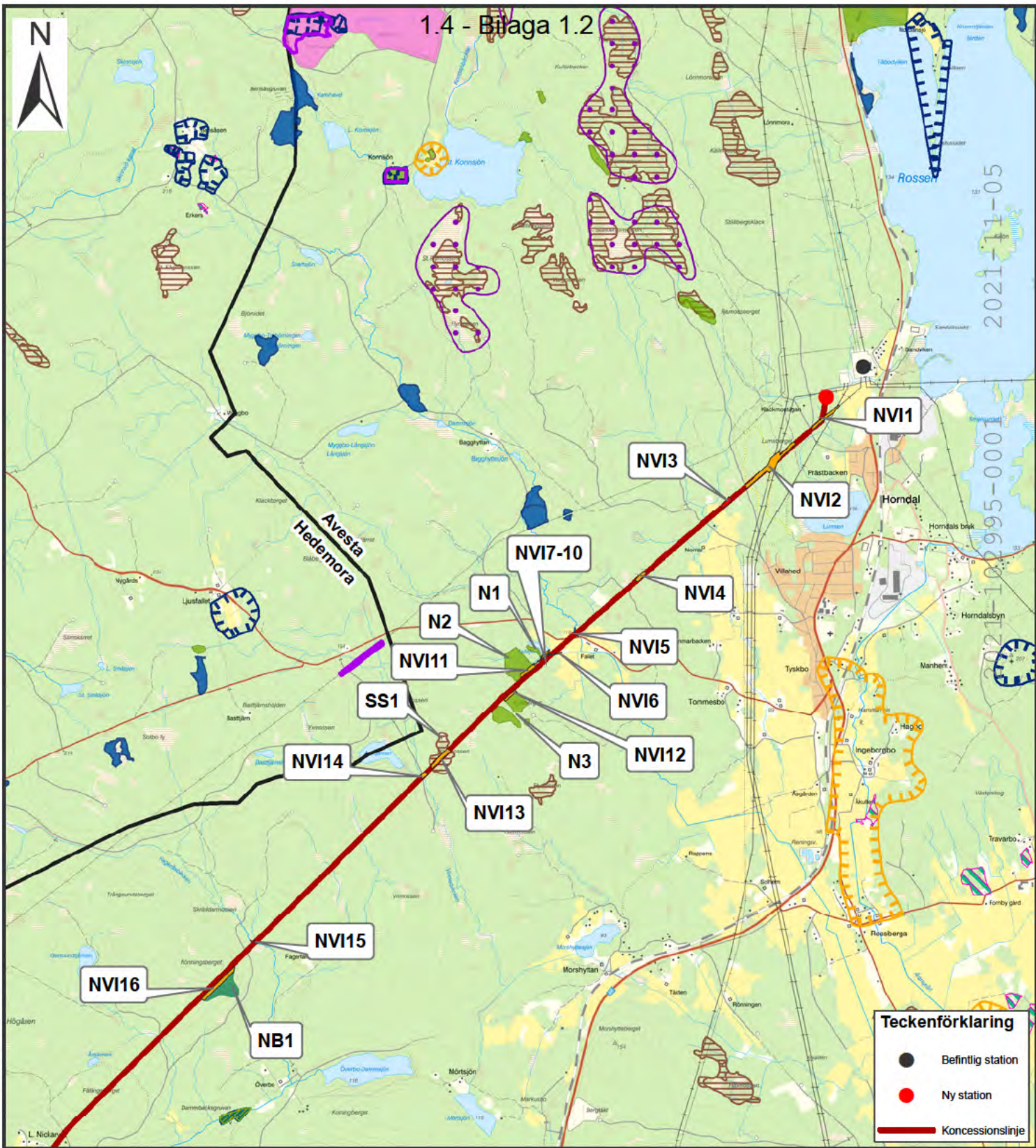


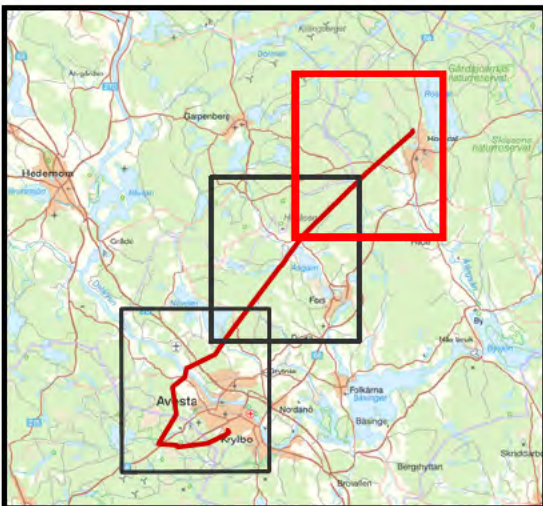
# 1.4 - Bilaga 1.2



© Svenska kraftnät

**Teckenförklaring**

- Befintlig station
- Ny station
- Koncessionslinje



**Teckenförklaring**

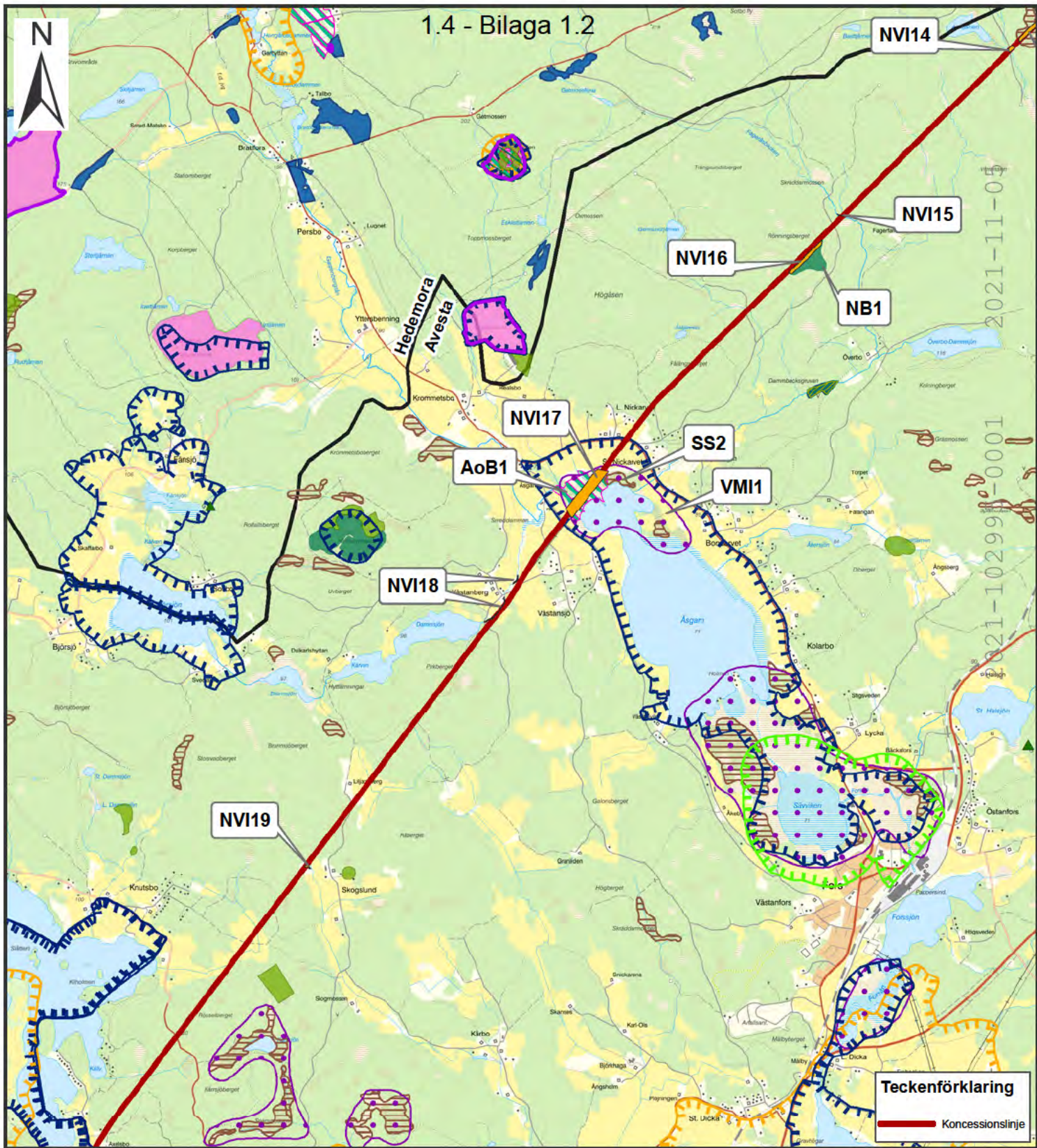
- Naturreservat
- Natura 2000
- Biotopskydd
- Naturvårdsprogram
- Naturvärden
- Nyckelbiotop
- Nyckelbiotop storskogsbruk
- Sumpskogar
- Våtmarksinventeringen
- Ängs- och betesmarkinventering

**Teckenförklaring**

- Värdefulla jordbrukslandskap
- Naturvärdesinventering**
- Naturvärdesobjekt - Klass 2
- Naturvärdesobjekt - Klass 3

		<b>Kartserie Naturmiljö Horndal-Avesta</b>	
Bilaga	1.2	Skala	1:50 000
Projektnummer	45067630	Pappersstorlek	A4
Arendenummer		Blad (totalt)	1/3
Datakällor	© Länsstyrelsen © Lantmäteriet	Upprättad av	
	© Skogsstyrelsen	Företag/Organisation	AFRY
		Datum	2021-09-08
		Ovrig information	

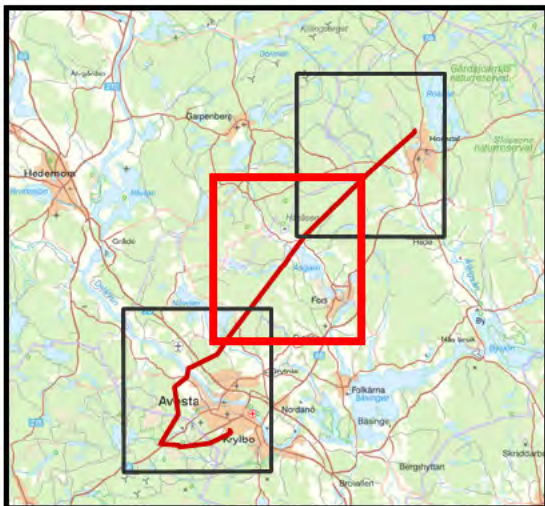
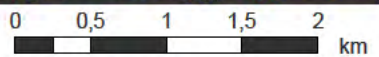
# 1.4 - Bilaga 1.2



© Svenska kraftnät

**Teckenförklaring**

— Koncessionslinje

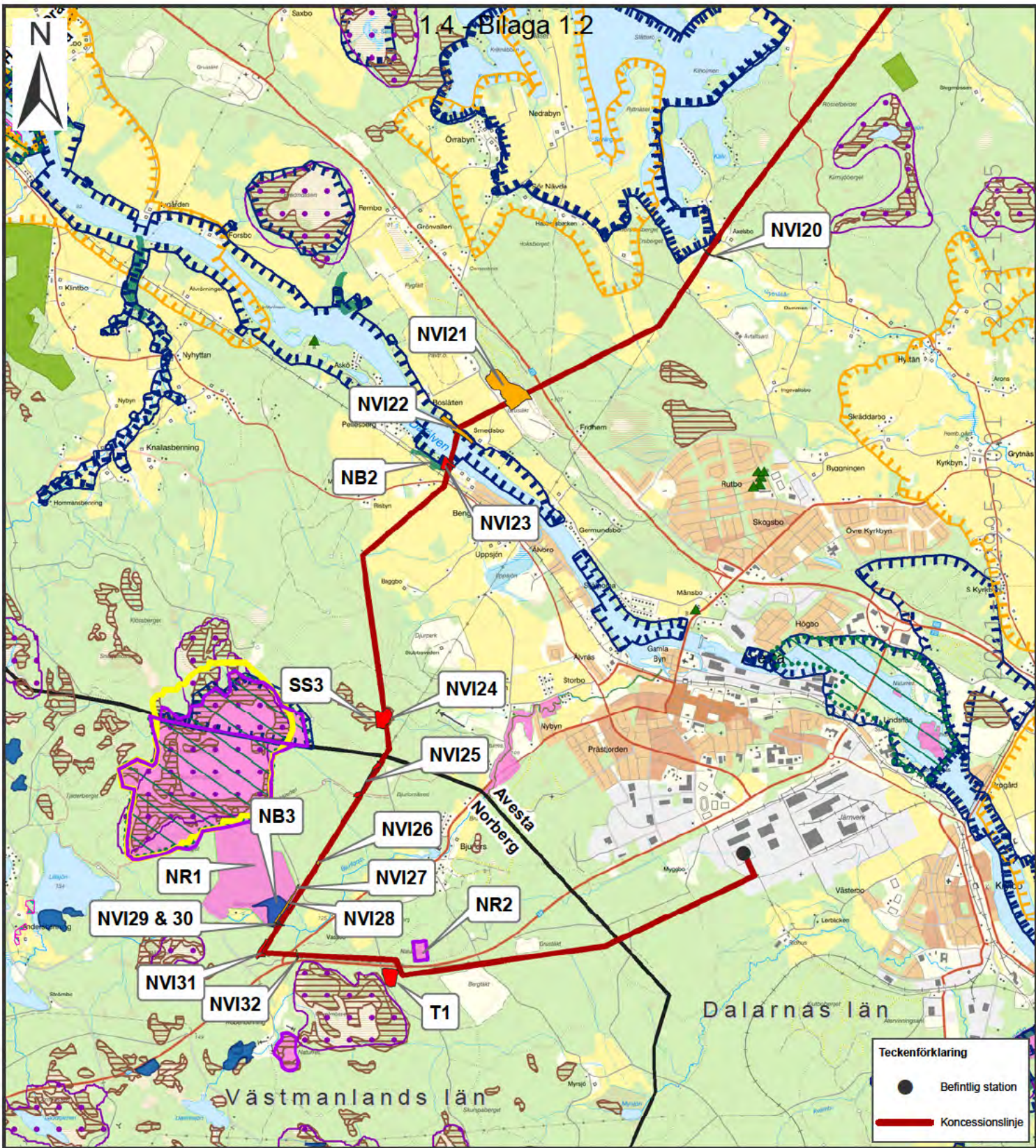


**Teckenförklaring**

- ▲ Natuminne punkt
- ▭ Riksintresse Naturvård
- ▭ Naturresept
- ▭ Natura 2000
- ▭ Biotopskydd
- ▭ Fågelskyddsområde
- ▭ Naturvårdsprogram
- ▭ Naturvärden
- ▭ Nyckelbiotop
- ▭ Nyckelbiotop storskogsbruk

- ▭ Sumpskogar
- ▭ Våtmarksinventeringen
- ▭ Ängs- och betesmarkinventering
- ▭ Värdefulla jordbrukslandskap
- ▭ Naturvärdesinventering
- ▭ Naturvärdesobjekt - Klass 3

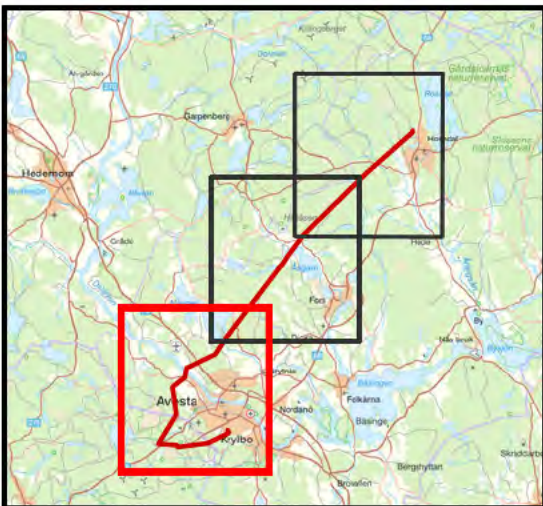
<b>SVENSKA KRAFTNÄT</b>		<b>Kartserie Naturmiljö</b> <b>Horndal-Avesta</b>			
Bilaga	1.2	Skala	1:50 000	Upprättad av	
Projektnummer	45067630	Pappersstorlek	A4	Företag/Organisation	AFRY
Arendenummer		Blad (totalt)	2/3	Datum	2021-09-08
Datakällor	© Länsstyrelsen © Lantmäteriet © Skogsstyrelsen	Övrig information			



© Svenska kraftnät

**Teckenförklaring**

- Befintlig station
- Koncessionlinje



**Teckenförklaring**

- ▲ Naturminne punkt
- ▭ Riksintresse Naturvård
- ▭ Naturreservat
- ▭ Natura 2000
- ▭ Myrskyddsplan
- ▭ Naturvårdsprogram
- ▭ Naturvården
- ▭ Nyckelbiotop
- ▭ Nyckelbiotop storskogsbruk
- ▭ Sumpskogar

**Teckenförklaring**

- ▭ Våtmarksinventeringen
- ▭ Ängs- och betesmarkinventering
- ▭ Värdefulla jordbrukslandskap
- ▭ Naturvärdesinventering
- ▭ Naturvärdesobjekt - Klass 2
- ▭ Naturvärdesobjekt - Klass 3

<b>SVENSKA KRAFTNÄT</b>		<b>Kartserie Naturmiljö</b> <b>Horndal-Avesta</b>			
Bilaga	1.2	Skala	1:50 000	Upprättad av	
Projektnummer	45067630	Pappersstorlek	A4	Företag/Organisation	AFRY
Arendenummer		Blad (totalt)	3/3	Datum	2021-10-22
Datakällor	© Länsstyrelsen © Lantmäteriet © Skogsstyrelsen	Övrig information			