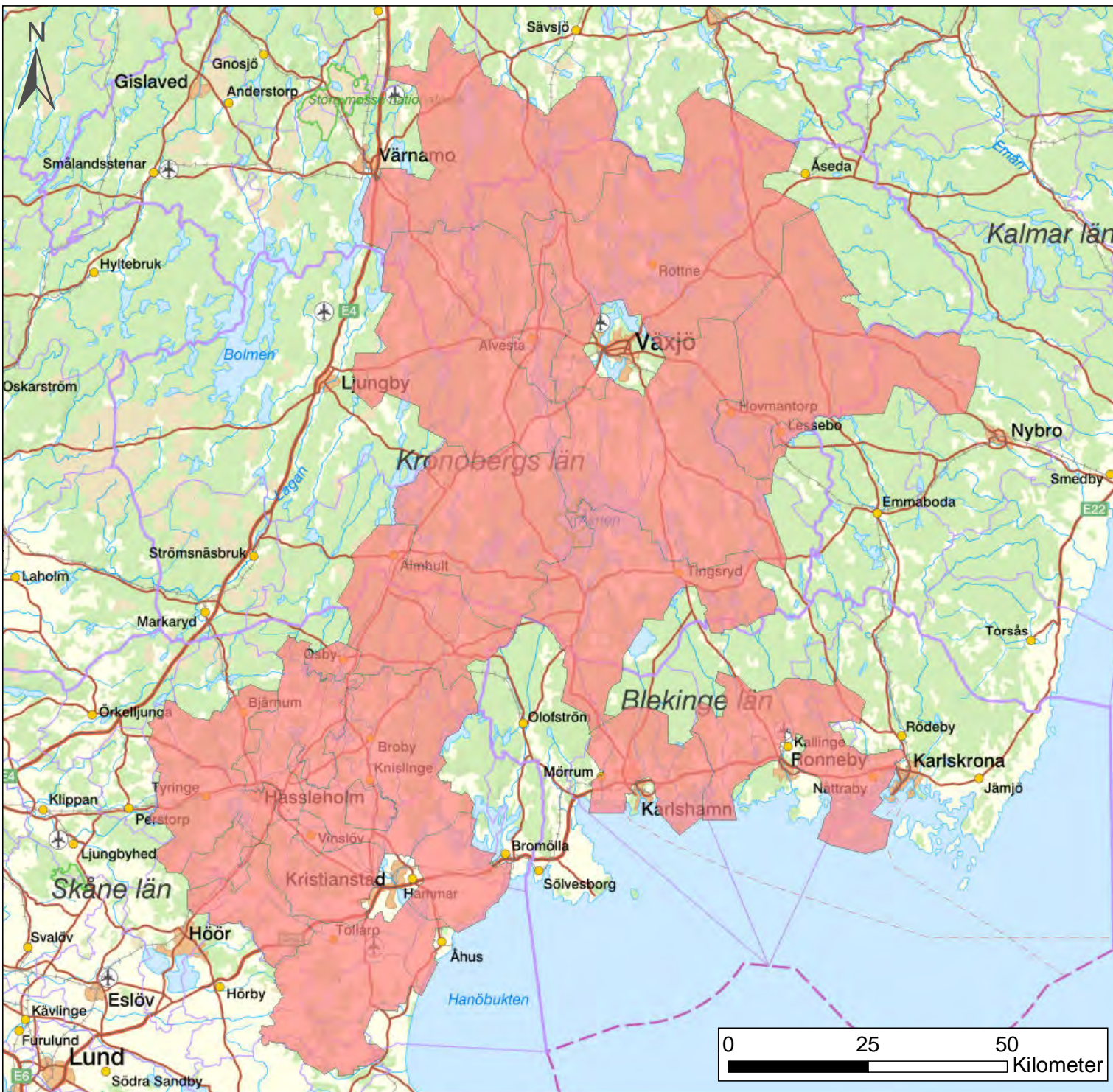


Koncession för område med högsta och lägsta spänning enligt ellagen (1997:857)



Vaggeryd, Värnamo, Sävsjö, Vetlanda, Uppvidinge, Lessebo, Tingsryd, Alvesta, Älmhult, Växjö, Ljungby, Emmaboda, Nybro, Olofström, Karlskrona, Ronneby, Karlshamn, Östra Göinge, Örkeljunga, Sjöbo, Hörby, Höör, Tomeilla, Bromölla, Osby, Perstorp, Klippan, Kristianstad, Simrishamn och Hässleholm kommun.



Teckenförklaring

 Område vilket koncession sökes för

Skala 1:1 000 000	Datum 2023-12-20
Org. Nr 556070-6060	Ref SWEREF 99 TM