

# Läget på elmarknaden

Energimarknadsinspektionen  
Swedish Energy Markets Inspectorate

Foto: Mostphotos.com

Läget på elmarknaden är en marknadsrapport från Energimarknadsinspektionen (EI). Här rapporterar vi föregående veckas utveckling på elmarknaden.

## Vecka 44 år 2023

### God tillgång till kärnkraft

Systempriset minskade med 29 procent jämfört med föregående vecka och veckomedel landade på 42,9 EUR/MWh. Spotpriset i elområde SE1 och SE2 sjönk med 35 procent där medel blev 25,5 EUR/MWh. I elområde SE3 minskade spotpriset med 39 procent och veckomedel blev 35,1 EUR/MWh. I SE4 sjönk spotpriset med 47 procent och veckomedel blev 35,4 EUR/MWh. Priserna på EPAD -kontrakt ökade med 2,2 procent i SE1 och SE2, ökade med 108,6 procent i SE3 och minskade med 19,9 procent i SE4. Magasinfyllnadsgraden i Norden och Sverige minskade med 2,4 procentenheter och befinner sig lite under den normala. Under veckan var medeltemperaturen 5,7 grader vilket är nästintill den normala (5,4 grader). Nederbörden hade ett veckomedel på 3793 GWh under veckan vilket var högre än vanligt. I Sverige låg den tillgängliga kärnkraften på 100 procent vilket är en ökning med 8,8 procent jämfört med föregående vecka.

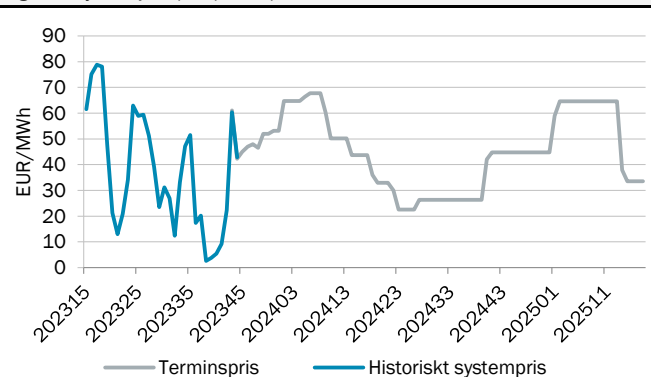
Tabell 1. Prisutveckling (EUR/MWh)

Systempris Nord Pool	42,9	↓
Spotpris SE1 Luleå	25,5	↓
Spotpris SE2 Sundsvall	25,5	↓
Spotpris SE3 Stockholm	35,1	↓
Spotpris SE4 Malmö	35,4	↓
Terminspris Norden (månad)	53,6	↑

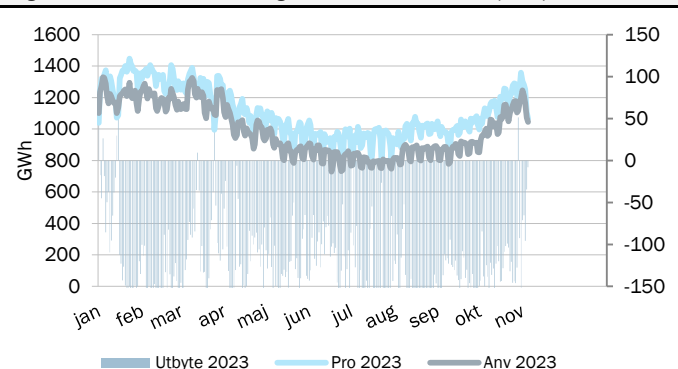
Tabell 2. Prispåverkande faktorer (normal)

Temperatur Norden, °C	5,7 ( 5,4 )	↓
Nederbörd Norden, GWh	6970 ( 4384 )	↑
Ingående magasin Norden, procent	82,7% ( 82,8% )	↓
Ingående magasin Sverige, procent	81,3% ( 83,9% )	↓
Tillgänglig kapacitet kärnkraft Norden	100%	↑
Tillgänglig kapacitet kärnkraft Sverige	100%	↑

Figur 1. Systempris (EUR/MWh)



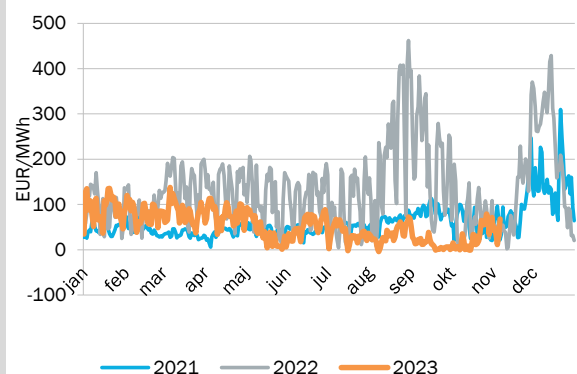
Figur 2. Produktion, användning och kraftflöde i Norden (GWh)



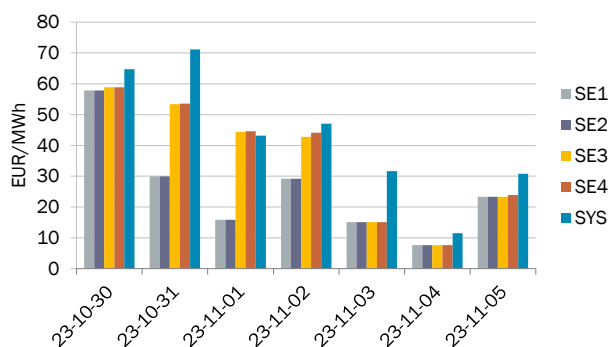
## Fysisk handel - dygnspriser

Källa: Nord Pool, EEX och EPEX

Figur 3. Systempriset på Nord Pool\*



Figur 4. Spotpriser Sverige och systempriset på Nord Pool



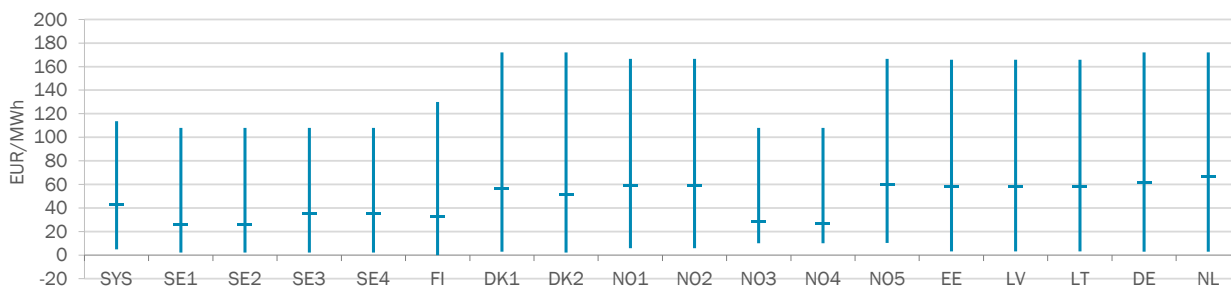
Tabell 3. Spotpriser, EUR/MWh

Vecka 44	SYS	SE1	SE2	SE3	SE4	FI	DK1	DK2	NO1	NO2	NO3	NO4	NO5	EE	LV	LT	DE	NL
Måndag	64,7	57,8	57,8	58,9	58,9	74,3	67,5	66,8	66,0	66,0	58,9	57,9	67,0	90,0	90,0	90,0	92,9	94,1
Tisdag	71,2	29,9	29,9	53,4	53,6	51,5	104,7	102,2	95,6	95,6	33,6	30,2	95,6	82,0	82,0	82,0	105,0	118,0
Onsdag	43,2	15,8	15,8	44,4	44,6	15,1	61,1	57,7	63,5	63,5	26,0	18,0	63,5	49,0	49,0	49,0	62,9	60,5
Torsdag	47,1	29,2	29,2	42,8	44,1	44,3	51,1	44,5	55,9	55,9	29,3	29,3	55,9	73,3	73,3	73,3	59,8	67,7
Fredag	31,7	15,1	15,1	15,1	15,1	16,5	45,8	31,7	48,6	48,6	16,1	16,1	48,8	56,5	56,5	56,5	56,6	59,2
Lördag	11,5	7,6	7,6	7,6	7,6	5,4	24,8	21,1	37,1	37,1	11,0	11,0	37,1	23,1	23,1	23,1	24,8	29,5
Söndag	30,8	23,4	23,4	23,4	23,9	21,2	39,2	33,1	48,4	48,4	25,1	25,1	48,4	34,0	34,0	34,0	29,9	38,5
Veckomedel	42,9	25,5	25,5	35,1	35,4	32,6	56,3	51,0	59,3	59,3	28,6	26,8	59,5	58,3	58,3	58,3	61,7	66,8
Medel föregående vecka	60,4	39,1	39,1	57,7	67,0	69,6	83,1	80,1	70,1	70,1	35,0	32,9	68,5	131,3	131,3	131,3	101,9	100,3
Förändring från vecka 43	-17,5	-13,5	-13,5	-22,6	-31,6	-37,0	-26,8	-29,1	-10,8	-10,8	-6,4	-6,1	-9,0	-73,1	-73,1	-73,1	-40,2	-33,6
Förändring från vecka 43	-29%	-35%	-35%	-39%	-47%	-53%	-32%	-36%	-15%	-15%	-18%	-19%	-13%	-56%	-56%	-56%	-39%	-33%

## Fysisk handel - timpriser

Källa: Nord Pool, EEX, EPEX

Figur 5. Spann mellan högsta och lägsta timpris med markering för medelvärde, för respektive spotområde för veckan.



Tabell 4. Högsta och lägsta timpris för respektive spotområde för veckan, EUR/MWh

Vecka 44	SYS	SE1	SE2	SE3	SE4	FI	DK1	DK2	NO1	NO2	NO3	NO4	NO5	EE	LV	LT	DE	NL
Högst	113,6	108,1	108,1	108,1	108,1	130,0	172,0	172,0	166,5	166,5	108,1	108,1	166,5	165,8	165,8	166	172,0	172,0
Lägst	4,8	2,2	2,2	2,2	2,2	-0,1	3,0	2,2	5,9	5,9	10,2	10,2	10,4	3,1	3,1	3,1	3,0	3,0

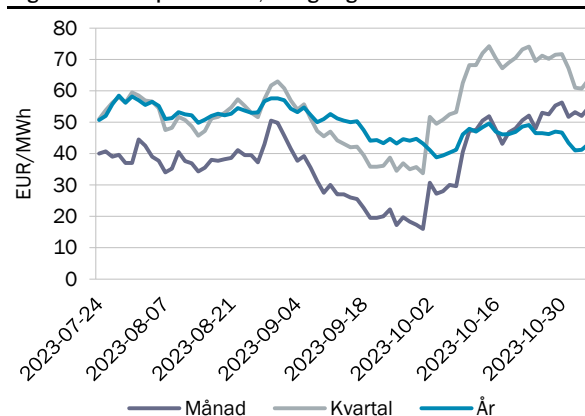
## Finansiell handel - terminspris

Källa: Nasdaq OMX

Tabell 5. Terminspriser Norden, EUR/MWh

Vecka 44	december	kvartal 1	år 2024
Måndag	56,3	71,8	46,8
Tisdag	51,7	67,3	43,5
Onsdag	53,3	61,0	41,0
Torsdag	52,0	60,8	41,3
Fredag	54,6	63,5	43,0
Veckomedel	53,6	64,9	43,1
Förändring från vecka 43	2,7%	-9,1%	-8,5%

Figur 6. Terminspris Norden, stängningskurs



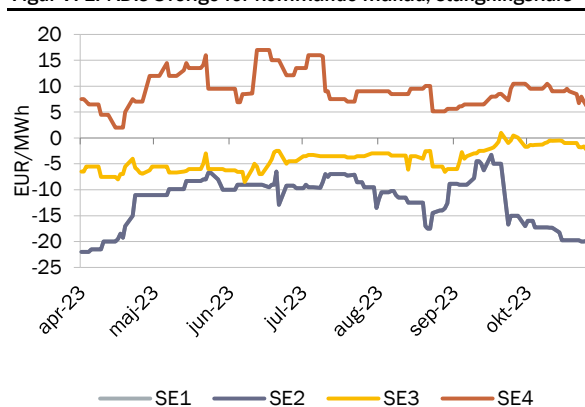
## Finansiell handel - EPAD

Källa: Nasdaq OMX

Tabell 6. EPAD:s Sverige för kommande månad, EUR/MWh

Vecka 44	Nästa månad år 2023			
	SE1	SE2	SE3	SE4
Måndag	-19,75	-19,75	-1,00	8,50
Tisdag	-19,75	-19,75	-1,75	6,70
Onsdag	-20,00	-20,00	-1,80	8,00
Torsdag	-20,00	-20,00	-1,65	7,00
Fredag	-19,85	-19,85	-2,25	6,25
Veckomedel	-19,87	-19,87	-1,69	7,29
Förändring från vecka 43	2,2%	2,2%	108,6%	-19,9%

Figur 7. EPAD:s Sverige för kommande månad, stängningskurs



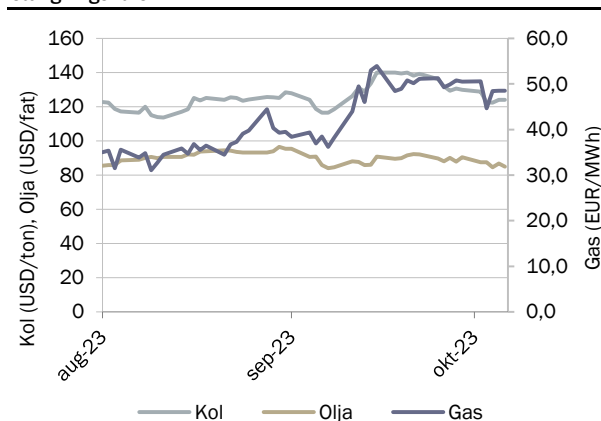
## Finansiell handel - bränslen

Källa: SKM - Kol (API2), Olja (Brent), Gas (Dutch TTF)

Tabell 7. Terminspriser för kommande månad bränslen

Vecka 44	Nästa månad år 2023		
	Kol (USD/ton)	Olja (USD/fat)	Gas (EUR/MWh)
Måndag	128,8	87,5	50,6
Tisdag	122,7	87,5	44,7
Onsdag	122,5	84,6	48,4
Torsdag	124,0	86,9	48,6
Fredag	124,0	84,9	48,6
Veckomedel	124,4	86,3	48,1
Förändring från vecka 43	-5,5%	-3,4%	-4,4%

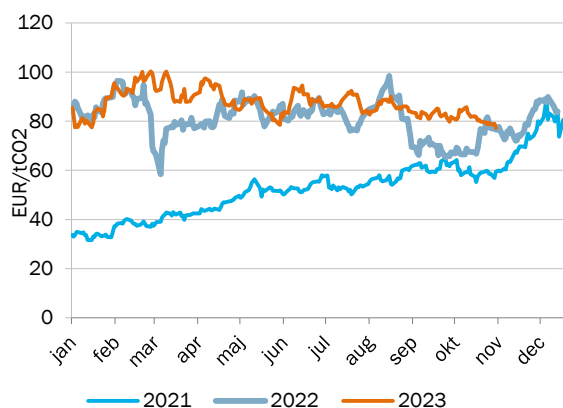
Figur 8. Terminspris för kommande månad kol, gas och olja, stängningskurs



## Finansiell handel - utsläppsrätter

Källa: SKM

Figur 9. Pris på utsläppsrätter, stängningskurs



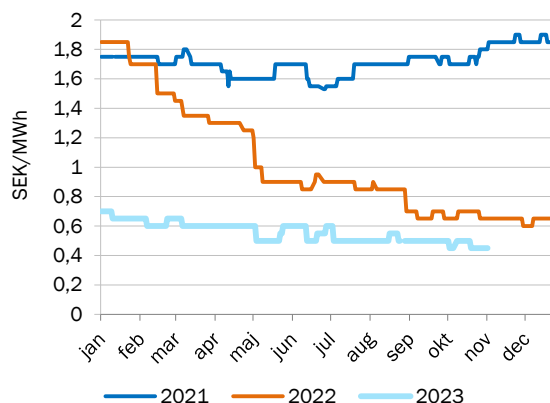
Tabell 8. Priset på utsläppsrätter, EUR/tCO2

Vecka 44	DEC23
Veckomedel	78,6
Förändring från vecka 43	-1,7%

## Finansiell handel - elcertifikat

Källa: SKM

Figur 10. Pris på elcertifikat mars nästa år, stängningskurs



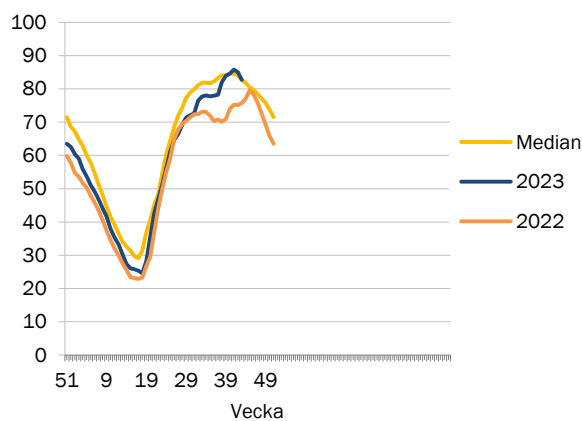
Tabell 9. Priset på elcertifikat, SEK/MWh

Vecka 44	MAR24
Veckomedel	0,5
Förändring från vecka 43	0,0%

## Prispåverkande faktor - magasinifyllnadsgrad

Källa: Nord Pool

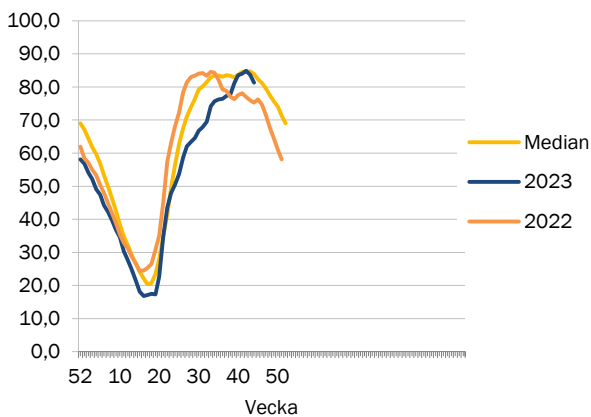
Figur 11. Magasinifyllnadsgrad i Norden



Tabell 10. Ingående magasinifyllnadsgrad i Norden

Vecka 44	
Magasinifyllnadsgrad	82,70
Förändring från vecka 43	-2,40 %-enheter
Normal	82,80
Total	121 429

Figur 12. Magasinifyllnadsgrad i Sverige



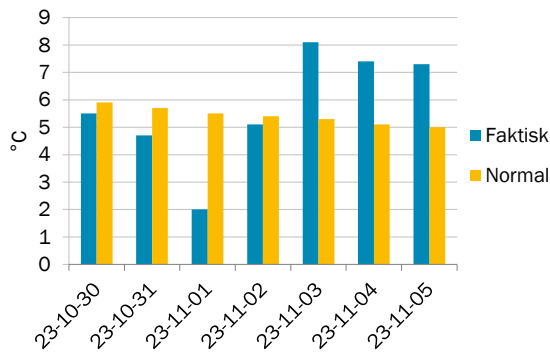
Tabell 11. Ingående magasinifyllnadsgrad i Sverige

Vecka 44	
Magasinifyllnadsgrad	81,30
Förändring från vecka 43	-2,40 %-enheter
Normal	83,90
Total	33 675

## Prispåverkande faktor - temperatur

Källa: SKM

Figur 13. Temperatur i Sverige, dygnsmedel



Tabell 12. Temperatur, °C

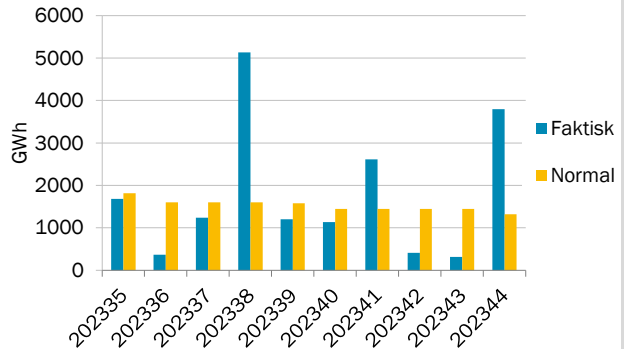
Vecka 44	Temperatur
Veckomedel	5,7
Normal temperatur*	5,4

\*Medelvärdet för veckan under en 30-års period.

## Prispåverkande faktor - nederbörd

Källa: SKM

Figur 14. Nederbörd i Sverige, veckomedel



Tabell 13. Nederbörd, GWh

Vecka 44	Nederbörd
Veckomedel	3793
Normal nederbörd*	1324

\*Medelvärdet för veckan under en 30-års period

## Prispåverkande faktor - tillgänglig kärnkraft

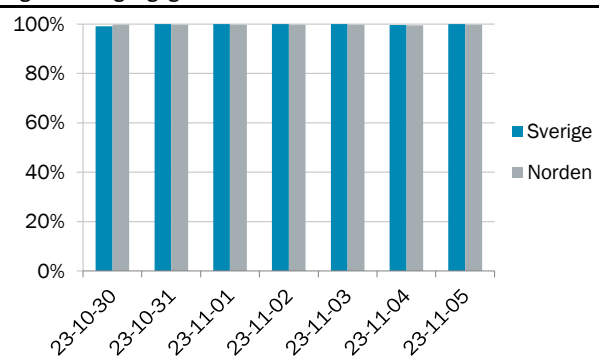
Källa: SKM

Tabell 14. Status för nordisk kärnkraft, veckomedel

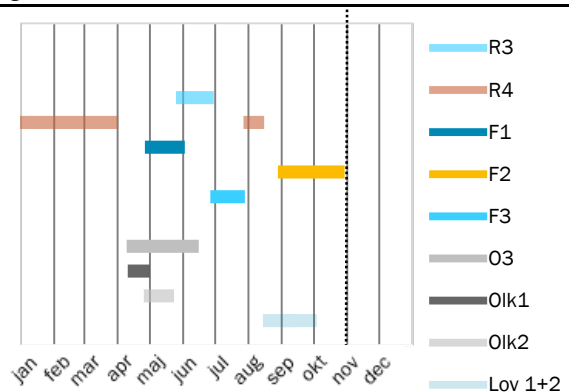
Vecka 44	Tillgänglighet (Procent)	Tillgänglighet (MW)	Förändring från vecka 43
<b>Norden</b>	100%	11 237	5,5%
<b>Sverige</b>	100%	6 878	8,8%
Forsmark 1	100%	990	
Forsmark 2	99%	1 111	
Forsmark 3	100%	1 164	
Oskarshamn 3	100%	1 400	
Ringhals 3	100%	1 074	
Ringhals 4	100%	1 130	
<b>Finland</b>	99%	4 359	0,2%
Olkiluoto 1	100%	890	
Olkiluoto 2	100%	890	
Olkiluoto 3	98%	1 568	
Loviisa 1 och 2	100%	1 009	

Forsmark 3 hade ett planerat underhåll den 4 november mellan kl- 10-11:30 med 362 MW otillgänglig kapacitet.

Figur 15. Tillgänglighet i nordisk och svensk kärnkraft



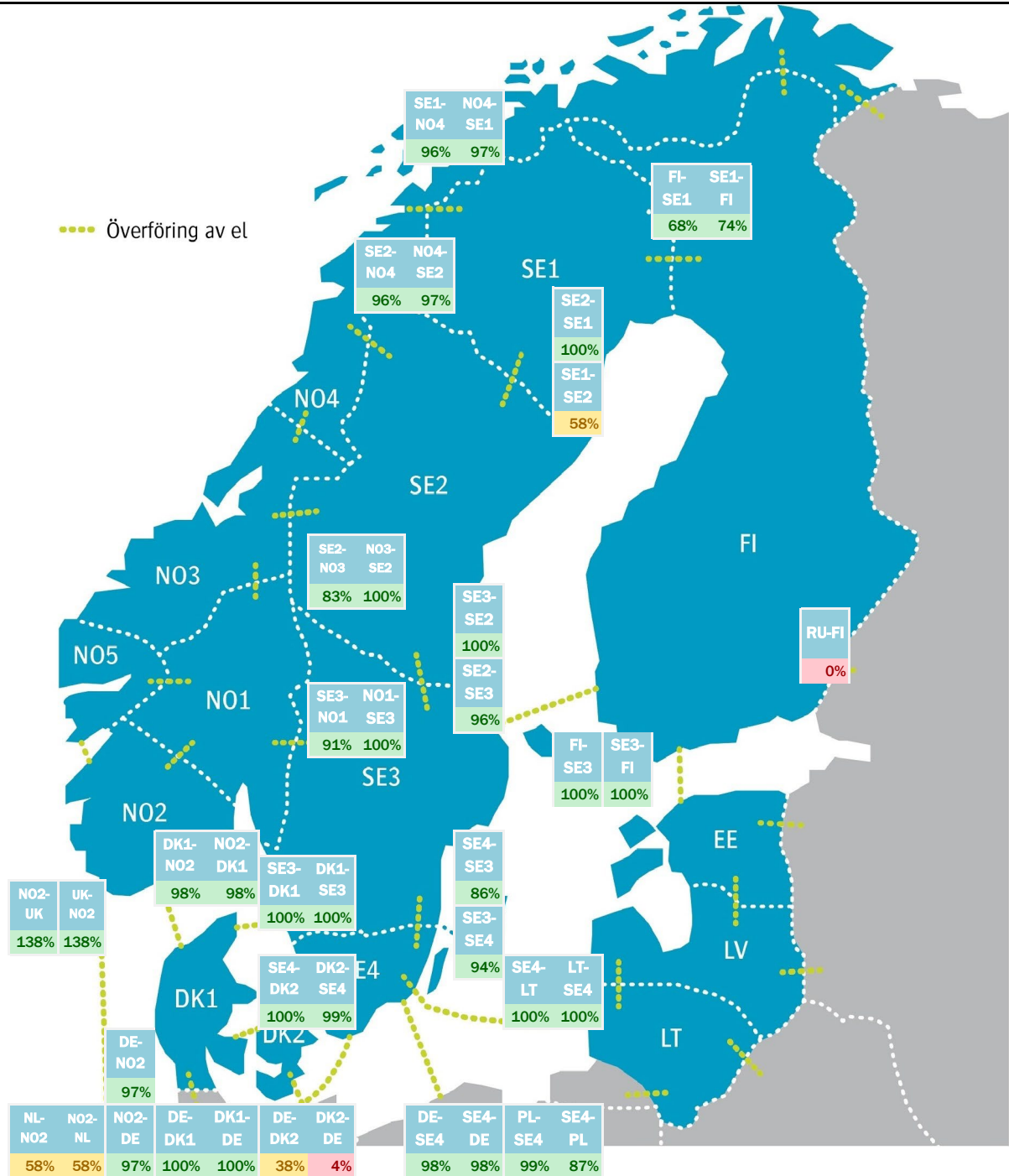
Figur 16. Planerade revisioner i nordisk kärnkraft



Prispåverkande faktor - tillgänglig kapacitet överföring

Källa: Nord Pool

Figur 17. Tillgänglig kapacitet per överföring, procent



Tabell 15. Tillgänglig och Installerad kapacitet (MW) per överföring, veckomedel

Vecka 44	NL-NO2	DE-NO2	DK1-DE	DK2-DE	SE4-DE	SE4-PL	RU-FI	NO2-UK	NO2-DK1	SE3-DK1	SE4-DK2	SE1-FI	SE3-FI	SE1-NO4	SE2-NO3	SE2-NO4	SE3-NO1	SE4-LT	SE1-SE2	SE2-SE3	SE3-SE4
Överföring	- till	- till	- till	- till	- till	- till	- till	- till	- till	- till	- till	- till	- till	- till	- till	- till	- till	- till	- till	- till	- till
Tillgänglig	420	1400	2500	39	600	525	0	1400	1594	715	1300	1108	1200	578	827	289	1915	700	1900	6986	5800
Installerad	723	1444	2500	985	615	600	1460	1016	1632	715	1300	1500	1200	600	1000	300	2095	700	3300	7300	6200
Överföring	- från	- från	- från	- från	- från	- från	- från	- från	- från	- från	- från	- från	- från	- från	- från	- från	- från	- från	- från	- från	- från
Tillgänglig	420	1400	2500	375	586	593	0	1400	1594	715	1680	750	1200	678	600	242	2145	700	3300	7300	2400
Installerad	723	1444	2500	1000	600	600	282	1016	1632	715	1700	1100	1200	700	600	250	2145	700	3300	7300	2800

## Utbud och efterfrågan

Källa: Nord Pool

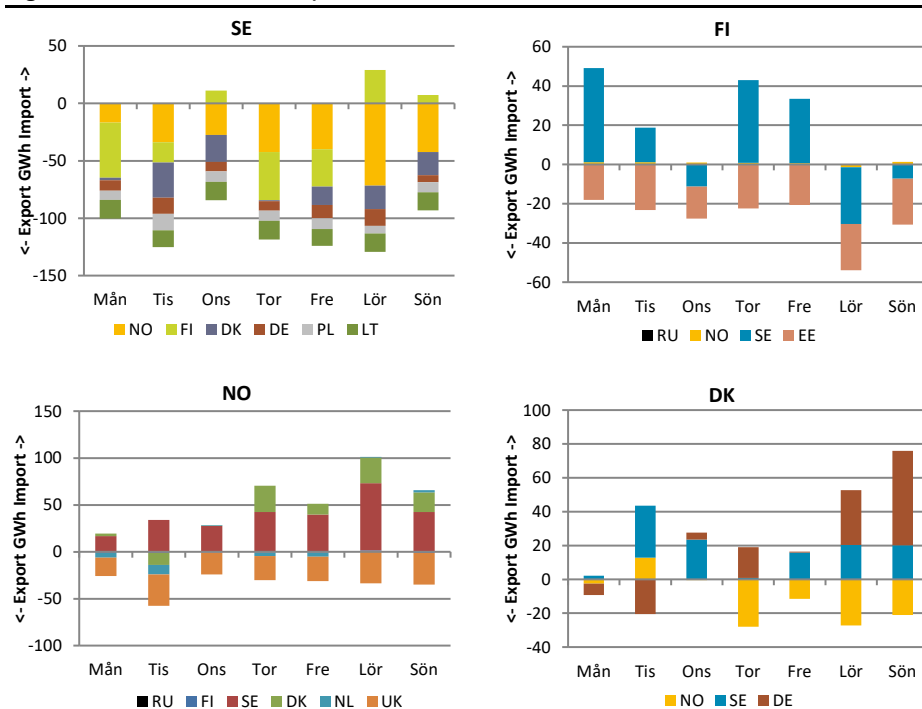
Tabell 16. Produktion och användning i Norden, GWh

Vecka 43	Användning	Produktion	Vattenkraft	Vindkraft	Kärnkraft	Övrig värmekraft
Sverige	2720	3260	1631	350	1042	237
Förändring från vecka 42	2,1%	-3,6%	11,2%	-54,1%	11,8%	7,2%
Norge	2808	3291	3038	221		31
Förändring från vecka 42	2,7%	13,5%	23,2%	-45,4%		0,0%
Finland	1700	1500	365	148	728	259
Förändring från vecka 42	4,3%	-3,8%	-1,8%	-50,6%	2,0%	48,0%
Danmark	712	643		477		146
Förändring från vecka 42	-3,7%	-2,9%		-13,0%		77,7%
Norden	7939	8694	5035	1196	1770	673
Förändring från vecka 42	2,2%	2,2%	17,0%	-40,7%	7,6%	32,2%

## Krafthandel

Källa: Nord Pool

Figur 18. Krafthandel till, från respektive land i Norden



Tabell 17. Krafthandel för Nordiska länder, veckomedel, GWh

Vecka 44	Netto
Sverige	-728
Finland	-50
Norge	141
Danmark	111
Estland	92
Lettland	63
Litauen	107

Tabell 18. Krafthandel till och från Norden, veckomedel, GWh

Vecka 44	Netto
Nederländerna	-19
Polen	-65
Ryssland	0
Tyskland	20
Storbritannien	-196

## Om Läget på elmarknaden

Marknadsrapporten beskriver prisutvecklingen på den fysiska marknaden (råkraftsmarknaden) med bland annat utvecklingen för spotpriserna i Sverige och systempriset i Norden. Den finansiella marknaden beskrivs genom prisutvecklingen för terminer och EPAD. Priset på el sätts i balans mellan utbud (produktion) och efterfrågan (användning) vilka i sin tur påverkas av flertalet faktorer. I rapporten beskrivs det aktuella marknadsläget för några av de faktorer som påverkar priset i Sverige och Norden.

## Förteckning över förkortningar och namn

Baltic Cable	Överföringslinje mellan Sverige (SE4) och Tyskland (DE)
DE	Tyskland
DK1	Prisområde 1 Danmark Jylland
DK2	Prisområde 2 Danmark Själland
DS Futures	Deferred Settlement Futures. Kontrakt med ackumulerad vinst/förlust som avräknas under leveransperioden.
EE	Estland
EEX (Phelix)	European Energy Exchange (Phelix) är en marknadsplats för grossistmarknaden i Tyskland
EPAD	Electricity price area differential. Differenskontrakt baserat på skillnad i pris mellan prisområden.
EPEX	Marknadsplats som erbjuder handels- och clearingtjänster för grossistmarknaderna i Norden, Frankrike, Nederländerna, Storbritannien, Belgien, Österrike och Schweiz.
Fenno Skan	Överföringslinje mellan Sverige (SE3) och Finland (FI)
FI	Finland
FR	Frankrike
ICE	Intercontinental Exchange. ICE Futures Europa är marknadsplats för bland annat termins- och optionskontrakt för råolja och raffinerad olja, räntor, aktiederivat, naturgas, kol, samt utsläpp.
Kontek	Överföringslinje mellan Danmark (DK2) och Tyskland (DE)
Konti-Skan	Överföringslinje mellan Sverige (SE3) och Danmark (DK1)
LT	Litauen
LV	Lettland
Nasdaq OMX	NASDAQ OMX Commodities är marknadsplats för kontantavräknade derivatkontrakt i, bland annat, de nordiska, tyska, holländska och brittiska kraftmarknaderna, såsom terminer och EPAD-kontrakt.
NL	Nederländerna
NO1	Prisområde 1 Norge Oslo
NO2	Prisområde 2 Norge Kristiansand
NO3	Prisområde 3 Norge Trondheim
NO4	Prisområde 4 Norge Tromsø
NO5	Prisområde 5 Norge Bergen
Nord Pool	Marknadsplats för grossistmarknaderna i Sverige och övriga Norden samt Baltikum, Storbritannien, Tyskland, Österrike, Polen, Nederländerna, Belgien och Frankrike. Ägs av Euronext tillsammans med de nordiska och baltiska stamnätsoperatörerna.
PL	Polen
RU	Ryssland
SE1	Prisområde 1 Sverige Luleå
SE2	Prisområde 2 Sverige Sundsvall
SE3	Prisområde 3 Sverige Stockholm
SE4	Prisområde 4 Sverige Malmö
Skagerrak	Överföringslinje mellan Norge (NO2) och Danmark (DK1)
SKM	Svensk Kraftmäkling. Marknadsplats för handel med nordiska elcertifikat.
Storebælt	Överföringslinje mellan Jylland i Danmark (DK1) och Själland i Danmark (DK2)
SwePol Link	Överföringslinje mellan Sverige (SE4) och Polen (PL)
SYS	Systempris Norden
Øresund	Överföringslinje mellan Sverige (SE4) och Danmark (DK2)