

Läget på elmarknaden

Energimarknadsinspektionen
Swedish Energy Markets Inspectorate

Läget på elmarknaden är en marknadsrapport från Energimarknadsinspektionen (Ei). Här rapporterar vi föregående veckas utveckling på elmarknaden.

Vecka 15 år 2023

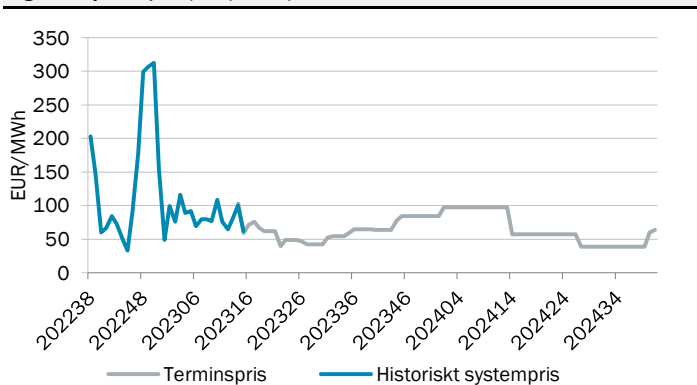
Minskade systempris och sjunkande gaspris

Systempriset minskade med 38 procent jämfört med föregående vecka och veckomedlet landade på 61,6 EUR/MWh. Spotpriset i elområde SE1 och SE2 minskade med 53 procent där veckomedlet blev 37 EUR/MWh. I elområde SE3 minskade spotpriset med 55 procent och veckomedlet blev 37,7 EUR/MWh. I SE4 minskade spotpriset med 51 procent och veckomedlet blev 42,5 EUR/MWh. Under veckan var medeltemperaturen något över det normala och nederbörden var lägre än normalt. Den ingående magasinfullnadsgraden i Norden och Sverige befann sig även under det normala. I Sverige var tillgängligheten på kärnkraft 96 procent, detta motsvarade en minskning med 3 procent jämfört med föregående vecka. Terminspriserna på kol och gas sjönk under veckan med 7,9 respektive 7,7 procent medan terminspriset på olja ökade med 1 procent.

Tabell 1. Prisutveckling (EUR/MWh)

Systempris Nord Pool	61,6	↓
Spotpris SE1 Luleå	37,0	↓
Spotpris SE2 Sundsvall	37,0	↓
Spotpris SE3 Stockholm	37,7	↓
Spotpris SE4 Malmö	42,5	↓
Terminspris Norden (månad)	59,8	↓

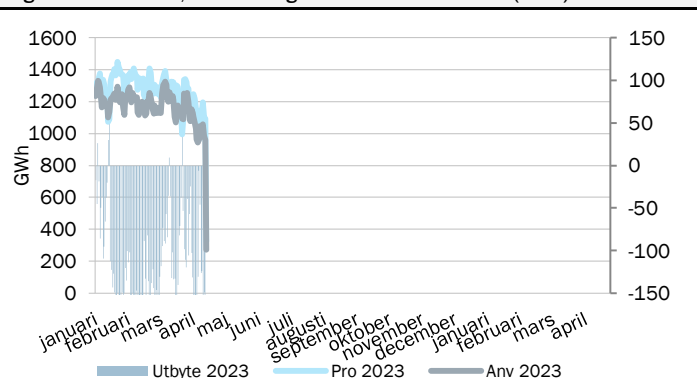
Figur 1. Systempris (EUR/MWh)



Tabell 2. Prispåverkande faktorer (normal)

Temperatur Norden, °C	6,9 (6,1)	↑
Nederbörd Norden, GWh	4389 (2457)	↑
Ingående magasin Norden, procent	27,4% (32,6%)	↓
Ingående magasin Sverige, procent	18,1% (23,8%)	↓
Tillgänglig kapacitet kärnkraft Norden	97%	↓
Tillgänglig kapacitet kärnkraft Sverige	96%	↓

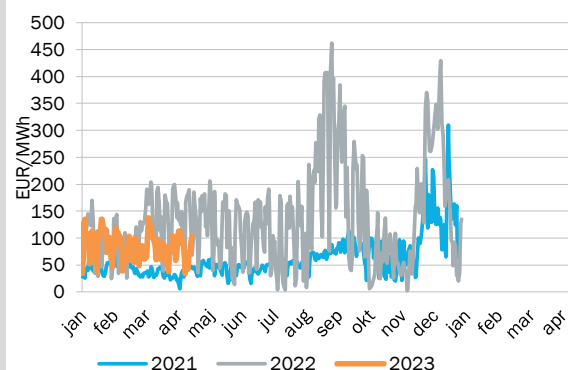
Figur 2. Produktion, användning och kraftflöde i Norden (GWh)



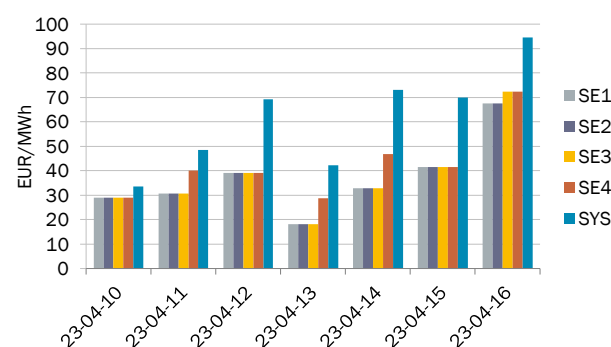
Fysisk handel - dygnspriser

Källa: Nord Pool, EEX och EPEX

Figur 3. Systempriset på Nord Pool*



Figur 4. Spotpriser Sverige och systempriset på Nord Pool



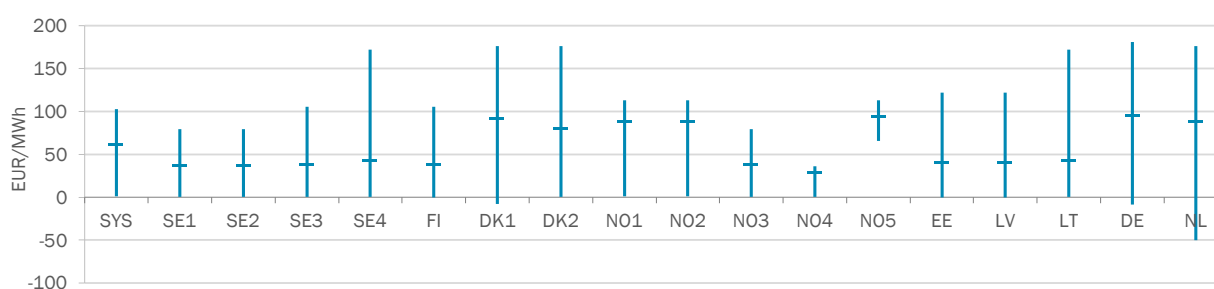
Tabell 3. Spotpriser, EUR/MWh

Vecka 15	SYS	SE1	SE2	SE3	SE4	FI	DK1	DK2	NO1	NO2	NO3	NO4	NO5	EE	LV	LT	DE	NL
Måndag	33,7	29,1	29,1	29,1	29,1	29,1	40,1	41,9	51,4	51,4	32,9	27,5	72,0	29,1	29,1	29,1	40,0	49,3
Tisdag	48,4	30,6	30,6	30,6	40,1	30,6	60,0	62,7	70,0	70,0	34,1	29,6	85,7	40,1	40,1	40,1	60,0	58,7
Onsdag	69,2	39,1	39,1	39,1	39,1	39,1	99,3	88,7	97,0	97,0	38,5	28,3	97,0	39,1	39,1	39,1	107,7	99,9
Torsdag	42,2	18,1	18,1	18,1	28,7	17,9	94,6	85,8	92,9	92,9	18,1	18,1	92,9	22,7	22,7	28,7	108,4	76,9
Fredag	73,2	32,8	32,8	32,8	46,7	32,2	128,8	127,2	103,7	103,7	31,5	28,1	103,7	36,4	36,4	46,7	128,8	126,3
Lördag	69,9	41,6	41,6	41,6	41,6	41,6	105,8	53,1	97,8	97,8	41,1	32,5	97,8	41,6	41,6	41,6	106,8	98,1
Söndag	94,6	67,5	67,5	72,3	72,3	72,3	110,1	97,3	100,9	100,9	67,5	35,1	100,9	72,3	72,3	72,3	110,1	110,1
Veckomedel	61,6	37,0	37,0	37,7	42,5	37,6	91,2	79,5	87,7	87,7	37,7	28,5	92,9	40,2	40,2	42,5	94,5	88,5
Medel föregående vecka	100,0	78,5	78,5	82,8	87,0	82,8	119,3	115,5	108,9	108,9	74,5	33,4	109,1	86,5	86,5	87,0	120,4	122,8
Förändring från vecka 14	-38,4	-41,6	-41,6	-45,2	-44,5	-45,3	-28,1	-36,0	-21,2	-21,2	-36,8	-4,9	-16,2	-46,3	-46,3	-44,5	-25,8	-34,4
Förändring från vecka 14	-38%	-53%	-53%	-55%	-51%	-55%	-24%	-31%	-20%	-20%	-49%	-15%	-15%	-54%	-54%	-51%	-21%	-28%

Fysisk handel - timpriser

Källa: Nord Pool, EEX, EPEX

Figur 5. Spann mellan högsta och lägsta timpris med markering för medelvärde, för respektive spotområde för veckan.



Tabell 4. Högsta och lägsta timpris för respektive spotområde för veckan, EUR/MWh

Vecka 15	SYS	SE1	SE2	SE3	SE4	FI	DK1	DK2	NO1	NO2	NO3	NO4	NO5	EE	LV	LT	DE	NL
Högst	102,5	79,1	79,1	105,1	171,9	105,1	176,1	176,1	112,7	112,7	79,1	36,1	112,7	121,9	121,9	172	180,9	176,2
Lägst	0,8	0,7	0,7	0,7	0,7	0,0	-7,8	0,7	0,7	0,7	0,7	0,7	65,7	0,0	0,0	0,7	-8,8	-50,1

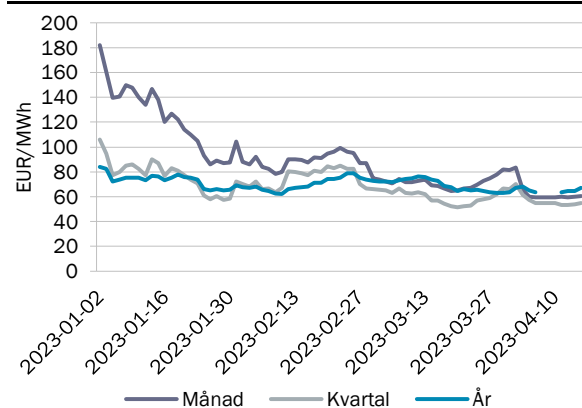
Finansiell handel - terminspris

Källa: Nasdaq OMX

Tabell 5. Terminspriser Norden, EUR/MWh

Vecka 15	maj	kvartal 3	år 2024
Måndag	59,5	54,9	0,0
Tisdag	59,8	53,5	63,4
Onsdag	59,5	53,5	64,5
Torsdag	59,8	53,8	64,8
Fredag	60,5	55,1	66,9
Veckomedel	59,8	54,1	51,9
Förändring från vecka 14	-1,6%	-4,5%	31,8%

Figur 6. Terminspris Norden, stängningskurs



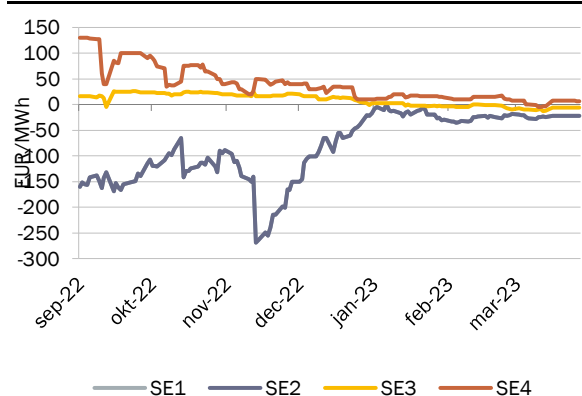
Finansiell handel - EPAD

Källa: Nasdaq OMX

Tabell 6. EPAD:s Sverige för kommande månad, EUR/MWh

Vecka 15	Nästa månad år 2023			
	SE1	SE2	SE3	SE4
Måndag	-22,00	-22,00	-6,50	7,50
Tisdag	-22,00	-22,00	-6,50	7,50
Onsdag	-22,00	-22,00	-5,50	7,00
Torsdag	-22,00	-22,00 <td -5,50	6,50	
Fredag	-21,50	-21,50	-5,50	6,50
Veckomedel	-21,90	-21,90	-5,90	7,00
Förändring från vecka 14	0,0%	0,0%	-3,3%	-4,1%

Figur 7. EPAD:s Sverige för kommande månad, stängningskurs



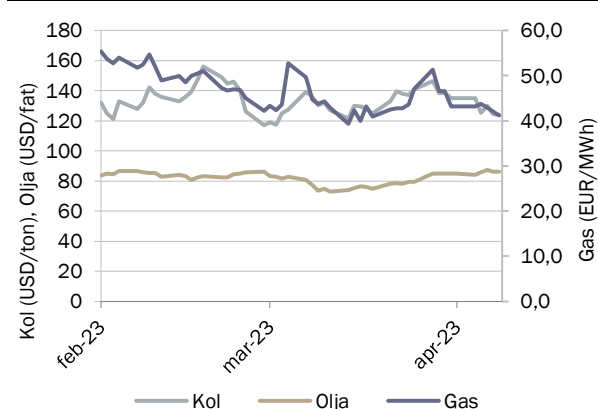
Finansiell handel - bränslen

Källa: SKM - Kol (API2), Olja (Brent), Gas (Dutch TTF)

Tabell 7. Terminspriser för kommande månad bränslen

Vecka 15	Nästa månad år 2023		
	Kol (USD/ton)	Olja (USD/fat)	Gas (EUR/MWh)
Måndag	135,0	84,2	43,1
Tisdag	125,5	85,6	43,7
Onsdag	130,0	87,3	42,9
Torsdag	124,6	86,1	42,1
Fredag	123,5	86,3	41,2
Veckomedel	127,7	85,9	42,6
Förändring från vecka 14	-7,9%	1,0%	-7,7%

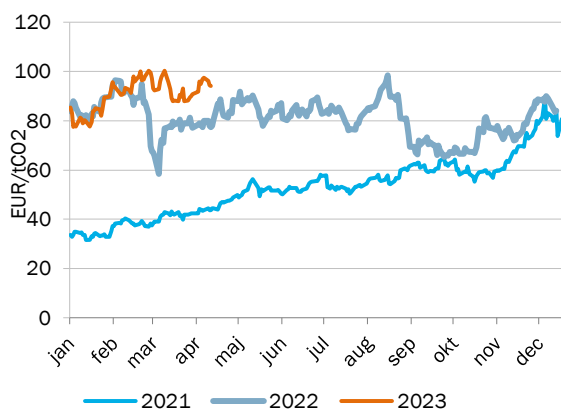
Figur 8. Terminspris för kommande månad kol, gas och olja, stängningskurs



Finansiell handel - utsläppsrätter

Källa: SKM

Figur 9. Pris på utsläppsrätter, stängningskurs



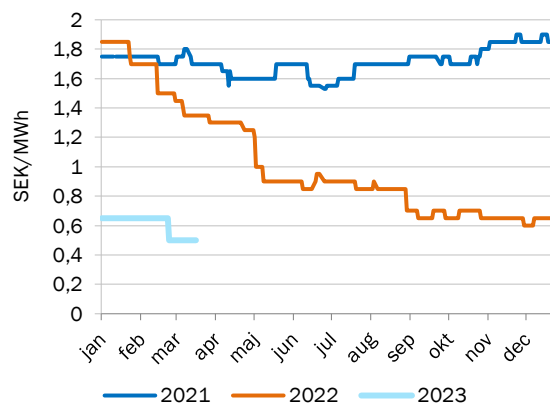
Tabell 8. Priset på utsläppsrätter, EUR/tCO2

Vecka 15	DEC23
Veckomedel	95,6
Förändring från vecka 14	-0,4%

Finansiell handel - elcertifikat

Källa: SKM

Figur 10. Pris på elcertifikat mars nästa år, stängningskurs



Tabell 9. Priset på elcertifikat, SEK/MWh

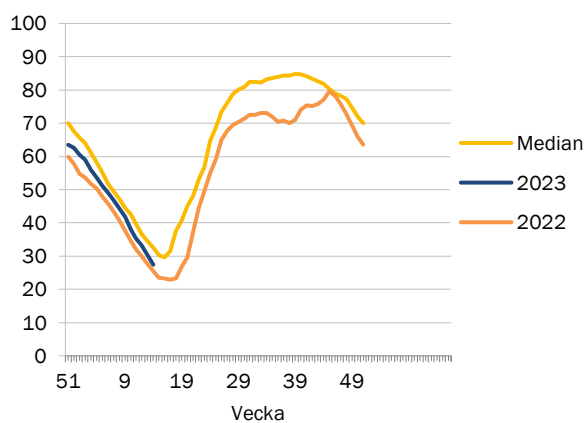
Vecka 15	MAR23
Veckomedel*	0,0
Förändring från vecka 14	#DIVISION/0!

*Saknar data

Prispåverkande faktor - magasinifyllnadsgrad

Källa: Nord Pool

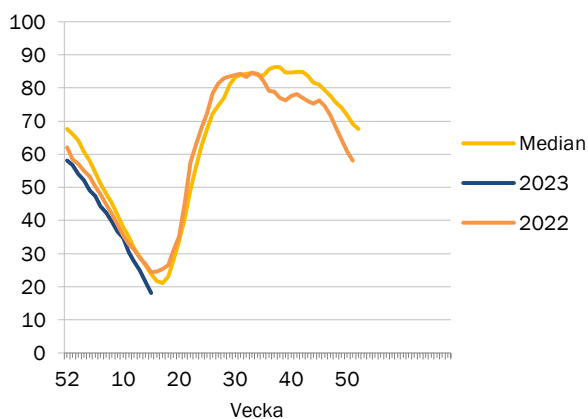
Figur 11. Magasinifyllnadsgrad i Norden



Tabell 10. Ingående magasinifyllnadsgrad i Norden

Vecka 15	
Magasinifyllnadsgrad	27,40
Förändring från vecka 14	-3,00 %-enheter
Normal	32,60
Total	121 429

Figur 12. Magasinifyllnadsgrad i Sverige



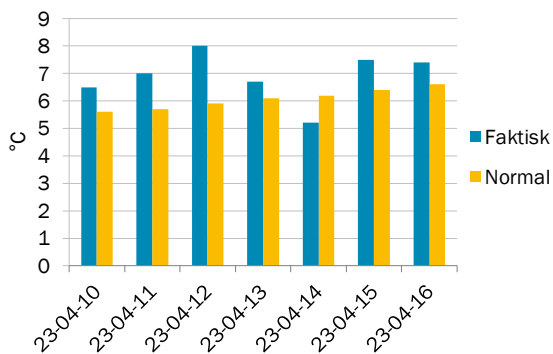
Tabell 11. Ingående magasinifyllnadsgrad i Sverige

Vecka 15	
Magasinifyllnadsgrad	18,10
Förändring från vecka 14	-3,50 %-enheter
Normal	23,80
Total	33 675

Prispåverkande faktor - temperatur

Källa: SKM

Figur 13. Temperatur i Sverige, dygnsmedel



Tabell 12. Temperatur, °C

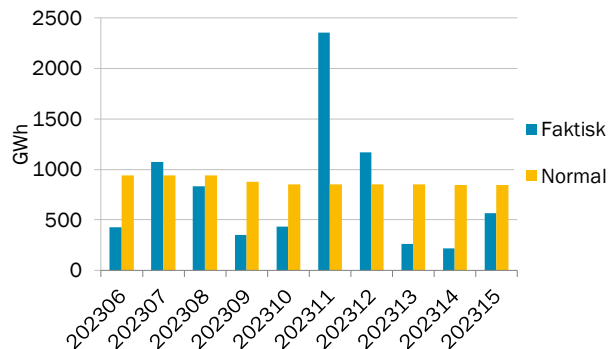
Vecka 15	Temperatur
Veckomedel	6,9
Normal temperatur*	6,1

*Medelvärde för veckan under en 30-års period.

Prispåverkande faktor - nederbörd

Källa: SKM

Figur 14. Nederbörd i Sverige, veckomedel



Tabell 13. Nederbörd, GWh

Vecka 15	Nederbörd
Veckomedel	567
Normal nederbörd*	847

*Medelvärde för veckan under en 30-års period

Prispåverkande faktor - tillgänglig kärnkraft

Källa: SKM

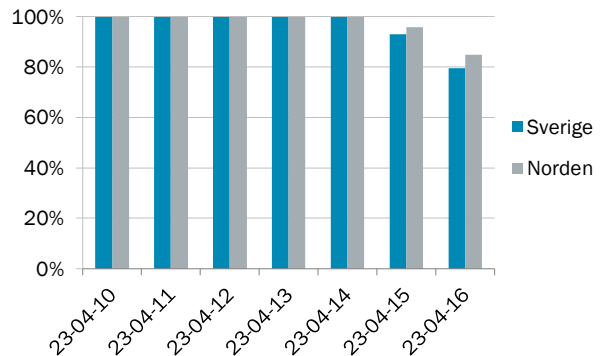
Tabell 14. Status för nordisk kärnkraft, veckomedel

Vecka 15	Tillgänglighet (Procent)	Tillgänglighet (MW)	Förändring från vecka 14
Norden	97%	10 947	-2,2%
Sverige	96%	6 599	-3,0%
Forsmark 1	100%	990	
Forsmark 2	100%	1 120	
Forsmark 3	100%	1 167	
Oskarshamn 3	81%	1 133	
Ringhals 3	100%	1 074	
Ringhals 4	99%	1 115	
Finland	99%	4 348	-0,9%
Olkiluoto 1	96%	853	
Olkiluoto 2	100%	890	
Olkiluoto 3	100%	1 596	
Loviisa 1 och 2	100%	1 009	

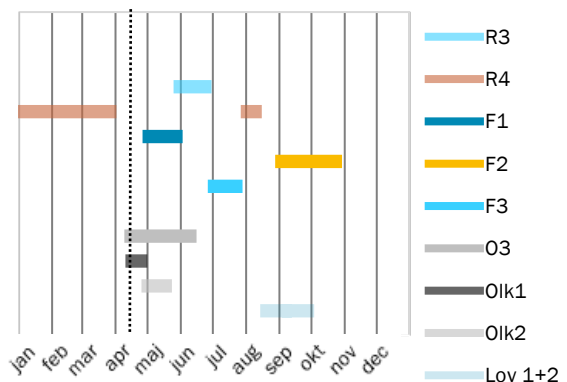
Ringhals 4 är på revision till och med den 1 april 2023.

Olk 3 är under test och väntas nå normal produktion den 17 april 2023.

Figur 15. Tillgänglighet i nordisk och svensk kärnkraft



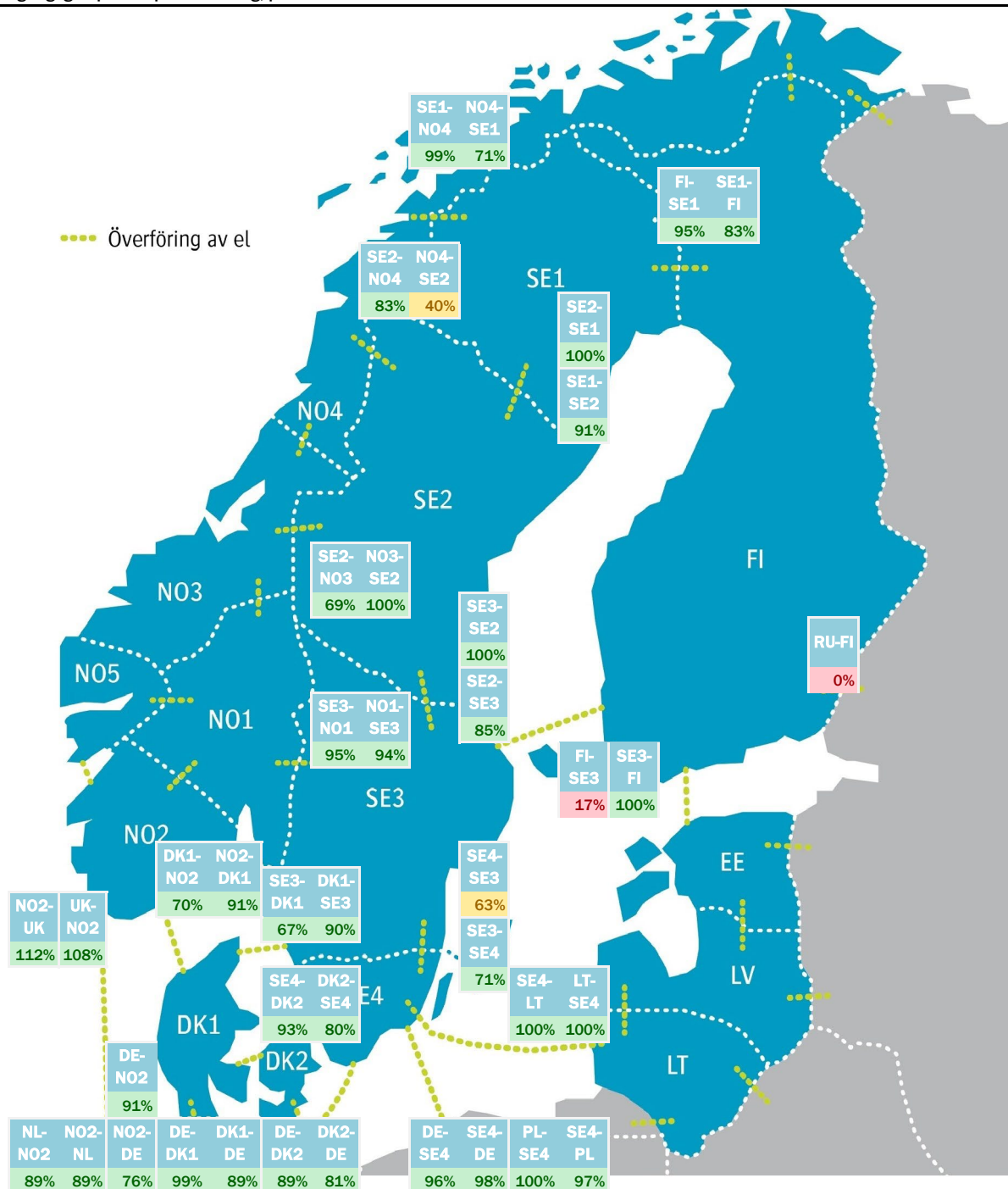
Figur 16. Planerade revisioner i nordisk kärnkraft



Prispåverkande faktor - tillgänglig kapacitet överföring

Källa: Nord Pool

Figur 17. Tillgänglig kapacitet per överföring, procent



Tabell 15. Tillgänglig och Installerad kapacitet (MW) per överföring, veckomedel

Vecka 15	NL-NO2	DE-NO2	DK1-DE	DK2-DE	SE4-DE	SE4-PL	RU-FI	NO2-UK	NO2-DK1	SE3-DK1	SE4-DK2	SE1-FI	SE3-FI	SE1-NO4	SE2-NO3	SE2-NO4	SE3-NO1	SE4-LT	SE1-SE2	SE2-SE3	SE3-SE4
Överföring	- till	- till	- till	- till	- till	- till	- till	- till	- till	- till	- till	- till	- till	- till	- till	- till	- till	- till	- till	- till	- till
Tillgänglig	640	1318	2235	797	601	584	0	1138	1484	480	1204	1249	1200	597	687	250	1997	700	3017	6186	4407
Installerad	723	1444	2500	985	615	600	1460	1016	1632	715	1300	1500	1200	600	1000	300	2095	700	3300	7300	6200
Överföring	- från	- från	- från	- från	- från	- från	- från	- från	- från	- från	- från	- från	- från	- från	- från	- från	- från	- från	- från	- från	- från
Tillgänglig	640	1097	2483	889	575	600	0	1099	1143	645	1364	1049	210	498	599	100	2022	700	3300	7300	1771
Installerad	723	1444	2500	1000	600	600	320	1016	1632	715	1700	1100	1200	700	600	250	2145	700	3300	7300	2800

Utbud och efterfrågan

Källa: Nord Pool

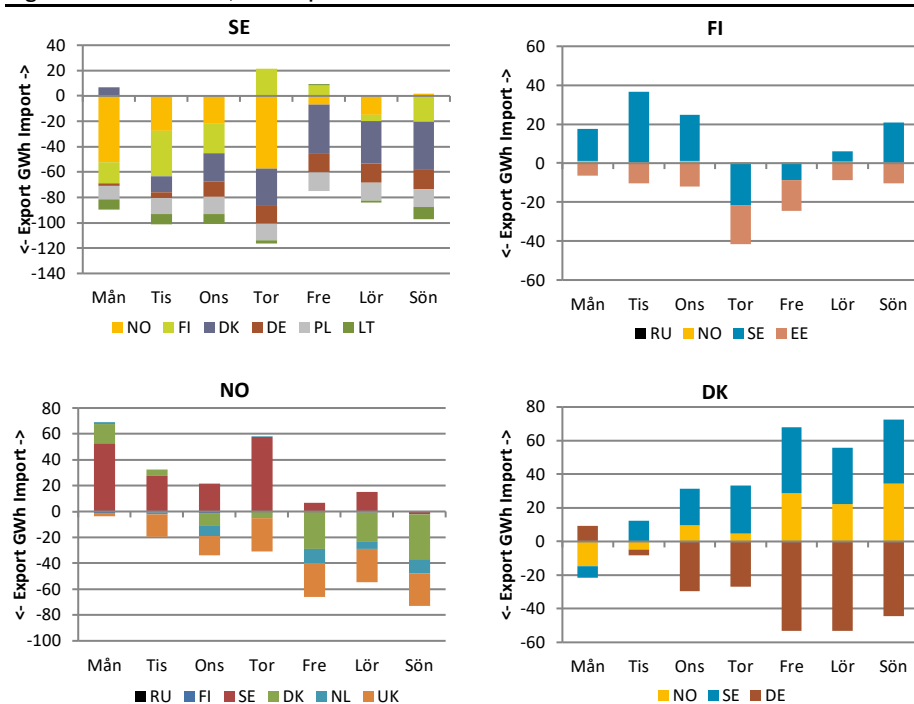
Tabell 16. Produktion och användning i Norden, GWh

Vecka 14	Användning	Produktion	Vattenkraft	Vindkraft	Kärnkraft	Övrig värmekraft
Sverige	2693	3312	1532	331	1082	367
Förändring från vecka 13	-10,0%	-5,6%	2,7%	-49,4%	9,4%	-2,1%
Norge	2585	3138	2854	254		30
Förändring från vecka 13	-13,6%	4,0%	2,8%	20,8%		-6,3%
Finland	1547	1430	276	149	719	286
Förändring från vecka 13	-10,4%	-14,6%	1,8%	-60,1%	-1,1%	-5,6%
Danmark	621	508		139		230
Förändring från vecka 13	-13,3%	-30,2%		-66,5%		4,4%
Norden	7447	8388	4663	872	1801	913
Förändring från vecka 13	-11,6%	-6,1%	2,7%	-47,2%	5,0%	-1,9%

Krafthandel

Källa: Nord Pool

Figur 18. Krafthandel till, från respektive land i Norden



Tabell 17. Krafthandel för Nordiska länder, veckomedel, GWh

Vecka 15	Netto
Sverige	-625
Finland	-8
Norge	-183
Danmark	40
Estland	67
Lettland	-130
Litauen	132

Tabell 18. Krafthandel till och från Norden, veckomedel, GWh

Vecka 15	Netto
Nederländerna	-36
Polen	-93
Ryssland	0
Tyskland	-383
Storbritannien	-137

Om Läget på elmarknaden

Marknadsrapporten beskriver prisutvecklingen på den fysiska marknaden (råkraftsmarknaden) med bland annat utvecklingen för spotpriserna i Sverige och systempriset i Norden. Den finansiella marknaden beskrivs genom prisutvecklingen för terminer och EPAD. Priset på el sätts i balans mellan utbud (produktion) och efterfrågan (användning) vilka i sin tur påverkas av flertalet faktorer. I rapporten beskrivs det aktuella marknadsläget för några av de faktorer som påverkar priset i Sverige och Norden.

Förteckning över förkortningar och namn

Baltic Cable	Överföringslinje mellan Sverige (SE4) och Tyskland (DE)
DE	Tyskland
DK1	Prisområde 1 Danmark Jylland
DK2	Prisområde 2 Danmark Själland
DS Futures	Deferred Settlement Futures. Kontrakt med ackumulerad vinst/förlust som avräknas under leveransperioden.
EE	Estland
EEX (Phelix)	European Energy Exchange (Phelix) är en marknadsplats för grossistmarknaden i Tyskland
EPAD	Electricity price area differential. Differenskontrakt baserat på skillnad i pris mellan prisområden.
EPEX	Marknadsplats som erbjuder handels- och clearingtjänster för grossistmarknaderna i Norden, Frankrike, Nederländerna, Storbritannien, Belgien, Österrike och Schweiz.
Fenno Skan	Överföringslinje mellan Sverige (SE3) och Finland (FI)
FI	Finland
FR	Frankrike
ICE	Intercontinental Exchange. ICE Futures Europa är marknadsplats för bland annat termins- och optionskontrakt för råolja och raffinerad olja, räntor, aktiederivat, naturgas, kol, samt utsläpp.
Kontek	Överföringslinje mellan Danmark (DK2) och Tyskland (DE)
Konti-Skan	Överföringslinje mellan Sverige (SE3) och Danmark (DK1)
LT	Litauen
LV	Lettland
Nasdaq OMX	NASDAQ OMX Commodities är marknadsplats för kontantavräknade derivatkontrakt i, bland annat, de nordiska, tyska, holländska och brittiska kraftmarknaderna, såsom terminer och EPAD-kontrakt.
NL	Nederländerna
NO1	Prisområde 1 Norge Oslo
NO2	Prisområde 2 Norge Kristiansand
NO3	Prisområde 3 Norge Trondheim
NO4	Prisområde 4 Norge Tromsø
NO5	Prisområde 5 Norge Bergen
Nord Pool	Marknadsplats för grossistmarknaderna i Sverige och övriga Norden samt Baltikum, Storbritannien, Tyskland, Österrike, Polen, Nederländerna, Belgien och Frankrike. Ägs av Euronext tillsammans med de nordiska och baltiska stamnätsoperatörerna.
PL	Polen
RU	Ryssland
SE1	Prisområde 1 Sverige Luleå
SE2	Prisområde 2 Sverige Sundsvall
SE3	Prisområde 3 Sverige Stockholm
SE4	Prisområde 4 Sverige Malmö
Skagerrak	Överföringslinje mellan Norge (NO2) och Danmark (DK1)
SKM	Svensk Kraftmäklings. Marknadsplats för handel med nordiska elcertifikat.
Storebælt	Överföringslinje mellan Jylland i Danmark (DK1) och Själland i Danmark (DK2)
SwePol Link	Överföringslinje mellan Sverige (SE4) och Polen (PL)
SYS	Systempris Norden
Øresund	Överföringslinje mellan Sverige (SE4) och Danmark (DK2)