

21 januari 2022

Energimarknadsinspektionen
Box 155
631 03 ESKILSTUNA

Sökandens referens: [REDACTED]

Telefon: [REDACTED]

E-post: [REDACTED]

Ang. dnr. 2011-103503**Ansökan om förlängd nätkoncession för linje för en befintlig 145 kV kraftledning i luftledningsutförande mellan Fossum till Tanumshede i Tanums kommun, Västra Götalands län.**

Vattenfall Eldistribution AB vill härmed komplettera ansökan i enlighet med er begäran

Fastighetsförteckning

- Fastighetsförteckningen som bifogats ansökan är mer än två år gammal och förhållanden kan ha ändrats sedan dess. Ansökan behöver därför kompletteras med en ny förteckning över fastighetsägare. Förteckningen ska vara bestyrkt och för remittering behöver Ei även en förteckning i Excel-format. Ni kan läsa mer på Ei:s hemsida för information kring fastighetsförteckning.

*Se uppdaterad fastighetsförteckning i excel-format i bilaga I och i bestyrkt form PDF-format (bilaga II).***Tekniska uppgifter**

- Effektbehov. Ange den effekt (MW) som ledningen överför.

Överföringsbehovet vid nu kända förutsättningar är cirka 60 MW. Överföringsbehovet kan komma att förändras i framtiden om t.ex. andra elektriska anläggningar ansluts i nätet eller om eleffektbehovet ändras på annat sätt än vi har kännedom om idag.

- Överföringskapacitet. Ange den överföringskapacitet (MW) som ledningen är dimensionerad för. Om överföringskapaciteten inte motsvaras av angivet effektbehov så ska den tillkommande överföringskapaciteten motiveras.

Ledningens överföringsförmåga är 230 MW. Ledningens överföringsförmåga är dimensionerad utifrån de behov och dimensioneringsprinciper som gällde då ledningen byggdes. Den aktuella ledningen är en radiell ledning men det kan inte uteslutas att den kommer att ingå i det maskade regionnätet i framtiden.

- Tvärsnittsareor. Ange ledningens tvärsnittsarea (mm²) och motivera med dimensionerande strömvärde. Om ledningen har fler teknikutföranden ska även tvärsnittsareor för dessa anges i kompletteringen.

Vald ledararea för luftledningsträcka är 593 mm² (aluminiumlegering) vilket ger överföringsförmåga enligt ovan.

2022-01-21

2011-103503-0013

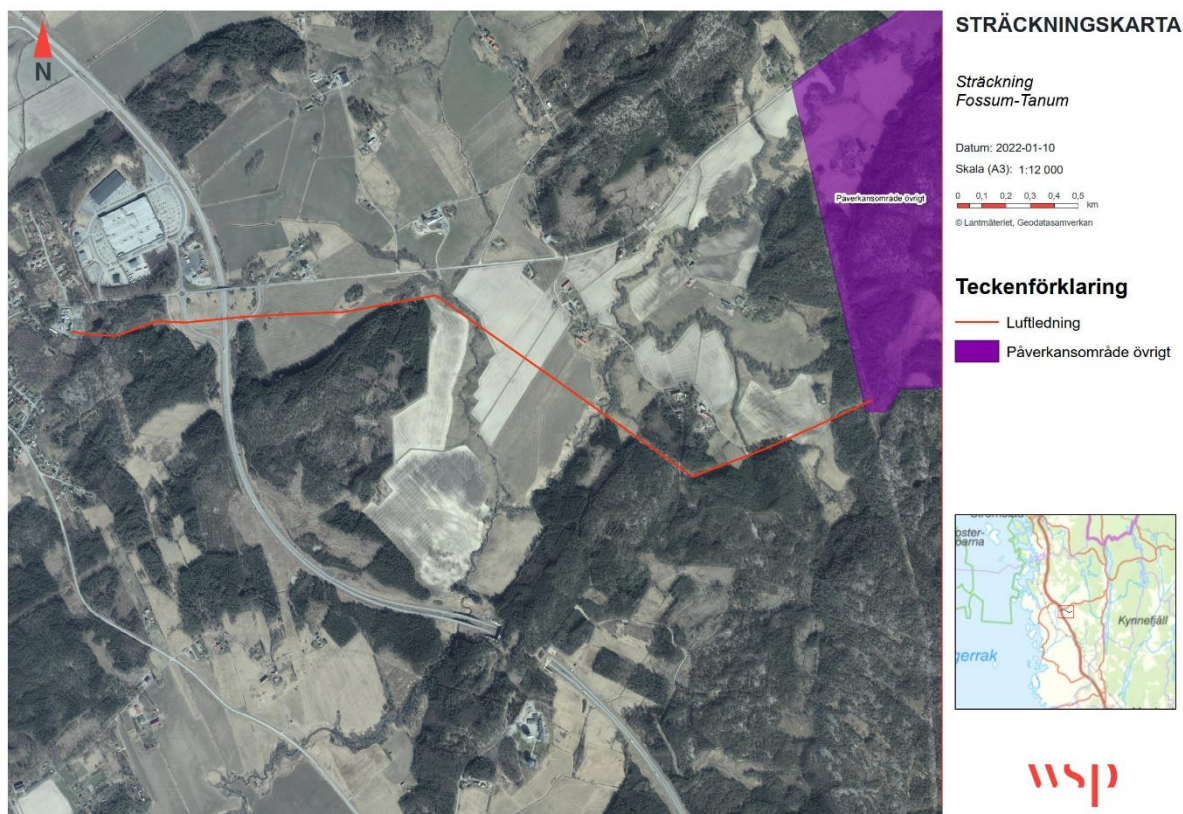
- Systemjordning. Ange typ av systemjordning, nollpunktsutrustning, beräknad jordslutningsström och frånkopplingstid. Ange även vilken version av Elsäkerhetsverkets starkströmsföreskrifter som tillämpas på ledningens utförande, samt vilket år och om möjligt datum som ledningen först sattes i drift.

Ledningen utgör en del av ett direktjordatsystem. Ledningen togs i drift år 1989 och konstruerades för att uppfylla då gällande elsäkerhetsföreskrifter.

Riksintresse för totalförsvaret - påverkansområde övrigt

- Vi har noterat att cirka 25 meter av den östra delen av ansökt ledning går i ett riksintresse för totalförsvaret som benämns "påverkansområde övrigt". För att vi veta vilka vi ska remittera ärendet till så önskar vi att ni bekräftar att ledningen berör detta riksintresse.

Ledning berör i liten utsträckning det utpekade området "påverkansområde övrigt", se förtydligande figur nedan.



Figur 1. RI totalförsvaret "Påverkansområde övrigt" med befintlig sträckning

Med vänliga hälsningar

Vattenfall Eldistribution AB



Tillståndsspecialist