

Läget på elmarknaden

Läget på elmarknaden är en marknadsrapport från Energimarknadsinspektionen (Ei). Här rapporterar vi föregående veckas utveckling på elmarknaden.

Vecka 41 år 2021

Ökning av magasinifyllnadsgraden

Systempriset minskade med 24 procent i jämförelse med föregående vecka. I elområde SE1 och SE2 minskade spotpriserna med 46 procent. I SE3 ökade spotpriserna med 7 procent och i SE4 minskade spotpriserna med 34 procent. Terminspriserna för kol och gas har minskat under veckan med 0,2 respektive 8,8 procent. Priset på utsläppsrätter minskade med 2,9 procent under veckan. Magasinifyllnadsgraden ökade i både Sverige och Norden jämfört med föregående vecka, med 4,10 respektive 2,4 procent. Medeltemperaturen har under veckan varit på samma nivå som den normala temperaturen, medan nederbörden har varit över medelvärdet.

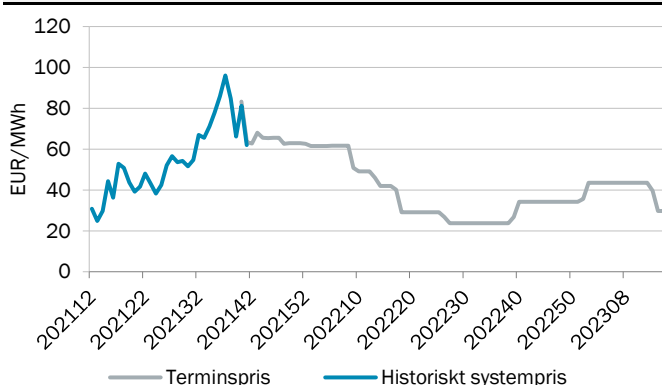
Tabell 1. Prisutveckling (EUR/MWh)

Systempris Nord Pool	62,1	↓
Spotpris SE1 Luleå	23,6	↓
Spotpris SE2 Sundsvall	23,6	↓
Spotpris SE3 Stockholm	79,1	↑
Spotpris SE4 Malmö	86,1	↓
Terminspris Norden november	66,6	↓

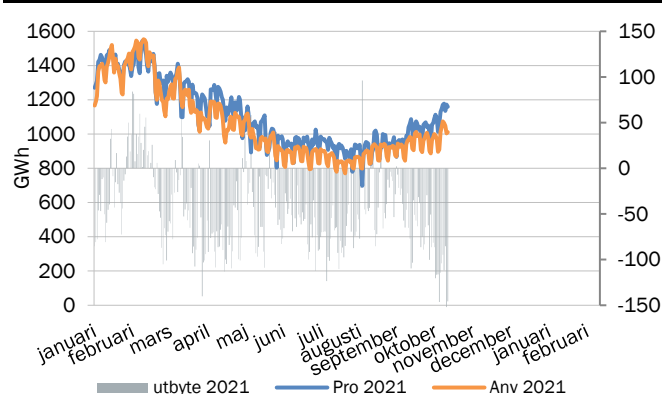
Tabell 2. Prispåverkande faktorer (normal)

Temperatur Norden, °C	8,2 (8,2)	↓
Nederbörd Norden, GWh	5813 (4634)	↓
Ingående magasin Norden, procent	68,5% (84,7%)	↑
Ingående magasin Sverige, procent	74,6% (84,8%)	↑
Tillgänglig kapacitet kärnkraft Norden	88%	↑
Tillgänglig kapacitet kärnkraft Sverige	83%	↑

Figur 1. Systempris (EUR/MWh)



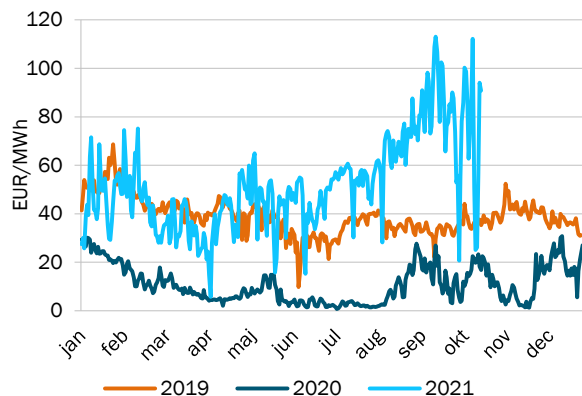
Figur 2. Produktion, användning och kraftflöde i Norden (GWh)



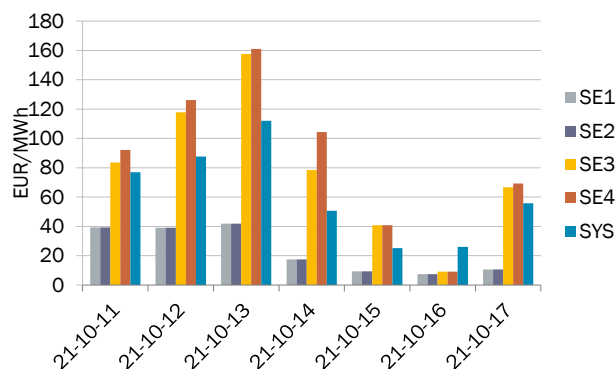
Fysisk handel - dygnspriser

Källa: Nord Pool, EEX och EPEX

Figur 3. Systempriset på Nord Pool



Figur 4. Spotpriser Sverige och systempriset på Nord Pool



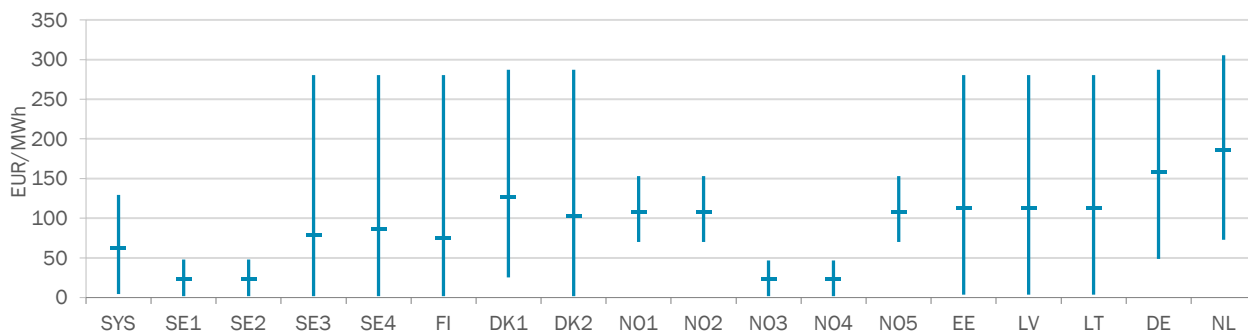
Tabell 3. Spotpriser, EUR/MWh

Vecka 41	SYS	SE1	SE2	SE3	SE4	FI	DK1	DK2	N01	N02	N03	N04	N05	EE	LV	LT	DE	NL
Måndag	77,0	39,4	39,4	83,5	92,1	81,3	113,0	107,0	109,0	109,0	37,3	37,1	109,0	115,6	115,6	115,6	167,8	179,5
Tisdag	87,6	39,2	39,2	117,8	126,2	117,8	153,6	140,2	116,3	116,3	39,0	38,0	116,3	136,8	136,8	136,8	167,4	183,7
Onsdag	112,1	41,8	41,8	157,6	161,0	157,6	188,2	186,8	130,4	130,4	39,8	38,4	130,4	169,7	169,7	169,7	188,2	191,2
Torsdag	50,7	17,4	17,4	78,4	104,4	73,0	119,8	109,2	100,5	100,5	17,4	17,4	100,5	158,6	158,6	158,6	167,8	189,0
Fredag	25,2	9,3	9,3	40,7	40,7	40,7	72,8	42,4	86,3	86,3	10,9	10,9	86,3	95,8	95,8	95,8	116,7	190,9
Lördag	26,1	7,5	7,5	9,1	9,1	9,1	100,0	24,8	98,8	98,9	7,6	7,6	98,8	46,3	46,3	46,3	156,8	198,0
Söndag	55,8	10,7	10,7	66,6	69,3	47,3	142,0	112,6	110,0	111,0	13,9	16,1	110,0	69,3	69,3	69,3	142,2	168,1
Veckomedel	62,1	23,6	23,6	79,1	86,1	75,3	127,1	103,3	107,3	107,5	23,7	23,7	107,3	113,2	113,2	113,2	158,1	185,8
Förändring från vecka 40	-24%	-46%	-46%	7%	-34%	5%	-30%	-43%	-1%	-5%	-45%	-28%	-1%	-12%	-14%	-20%	-14%	-1%

Fysisk handel - timpriser

Källa: Nord Pool, EEX, EPEX

Figur 5. Spann mellan högsta och lägsta timpris med markering för medelvärde, för respektive spotområde för veckan.



Tabell 4. Högsta och lägsta timpris för respektive spotområde för veckan, EUR/MWh

Vecka 41	SYS	SE1	SE2	SE3	SE4	FI	DK1	DK2	N01	N02	N03	N04	N05	EE	LV	LT	DE	NL
Högst	129,5	47,8	47,8	280,4	280,4	280,4	287,3	287,3	153,3	153,3	46,6	46,6	153,3	280,4	280,4	280	287,3	305,5
Lägst	4,7	1,8	1,8	1,8	1,8	1,8	25,5	1,8	70,1	70,1	1,8	1,8	70,1	3,5	3,5	3,5	48,9	72,9

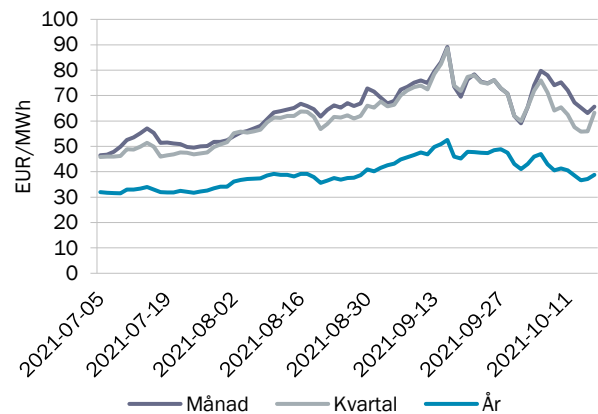
Finansiell handel - terminspris

Källa: Nasdaq OMX

Tabell 5. Terminspriser Norden, EUR/MWh

Vecka 41	november	kvartal 1	år 2022
Måndag	72,0	62,5	40,5
Tisdag	67,2	57,6	38,5
Onsdag	65,3	55,8	36,6
Torsdag	63,1	55,9	37,2
Fredag	65,6	63,2	38,8
Veckomedel	66,6	59,0	38,3
Förändring från vecka 40	-12,6%	-15,4%	-12,0%

Figur 6. Terminspris Norden, stängningskurs



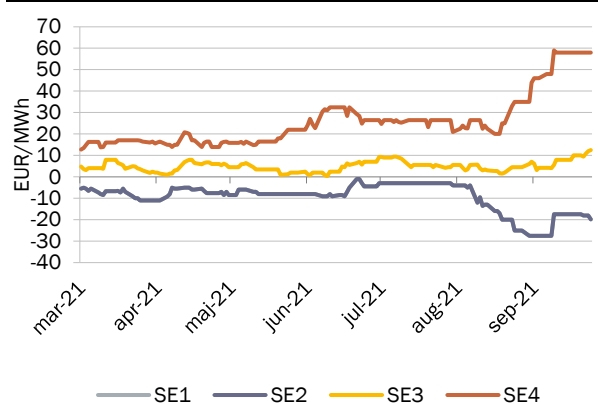
Finansiell handel - EPAD

Källa: Nasdaq OMX

Tabell 6. EPAD:s Sverige för kommande månad, EUR/MWh

Vecka 41	Nästa månad år 2021			
	SE1	SE2	SE3	SE4
Måndag	-17,50	-17,50	10,00	58,00
Tisdag	-18,00	-18,00	9,50	58,00
Onsdag	-18,00	-18,00	10,88	58,00
Torsdag	-18,00	-18,00	12,00	58,00
Fredag	-19,75	-19,75	12,50	58,00
Veckomedel	-18,25	-18,25	10,98	58,00
Förändring från vecka 40	4,3%	4,3%	30,7%	0,0%

Figur 7. EPAD:s Sverige för kommande månad, stängningskurs



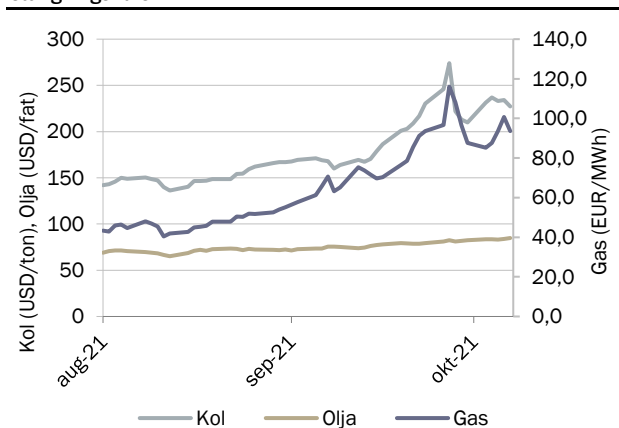
Finansiell handel - bränslen

Källa: SKM - Kol (API2), Olja (Brent), Gas (Dutch TTF)

Tabell 7. Terminspriser för kommande månad bränslen

Vecka 41	Nästa månad år 2021		
	Kol (USD/ton)	Olja (USD/fat)	Gas (EUR/MWh)
Måndag	231,5	83,7	85,2
Tisdag	237,0	83,4	87,6
Onsdag	233,0	83,2	93,7
Torsdag	234,0	84,0	100,8
Fredag	227,3	84,9	93,7
Veckomedel	232,6	83,8	92,2
Förändring från vecka 40	-0,2%	2,4%	-8,8%

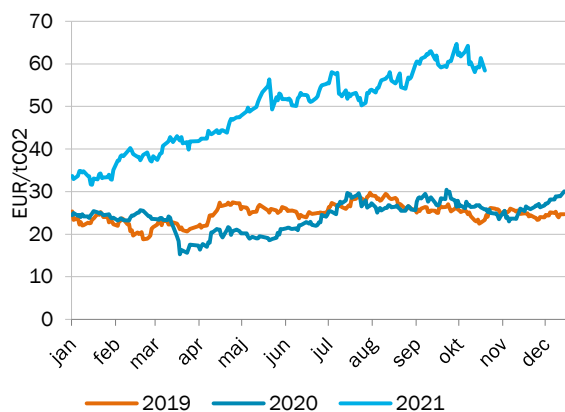
Figur 8. Terminspris för kommande månad kol, gas och olja, stängningskurs



Finansiell handel - utsläppsrätter

Källa: SKM

Figur 9. Pris på utsläppsrätter, stängningskurs



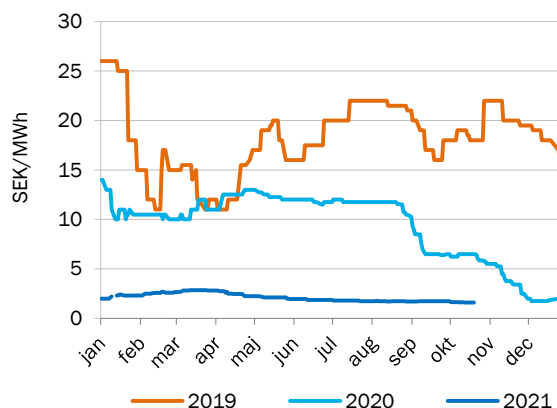
Tabell 8. Priset på utsläppsrätter, EUR/tCO2

Vecka 41	DEC21
Veckomedel	59,5
Förändring från vecka 40	-2,9%

Finansiell handel - elcertifikat

Källa: SKM

Figur 10. Pris på elcertifikat mars nästa år, stängningskurs



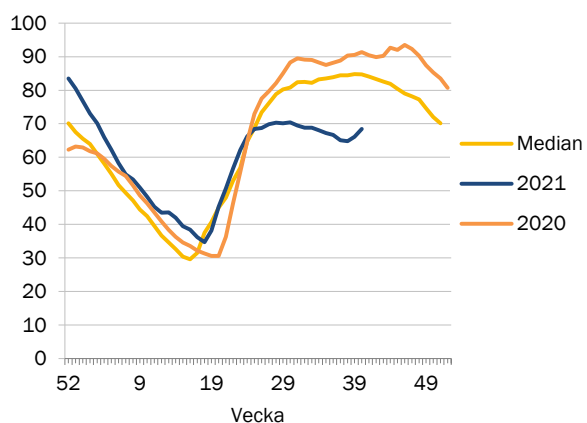
Tabell 9. Priset på elcertifikat, SEK/MWh

Vecka 41	MAR22
Veckomedel	1,6
Förändring från vecka 40	-1,8%

Prispåverkande faktor - magasinfullnadsgrad

Källa: Nord Pool

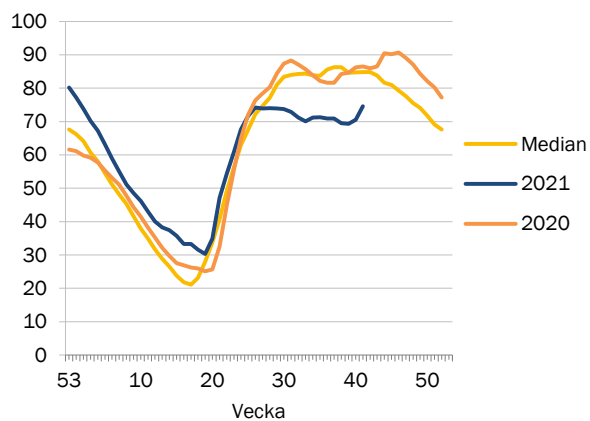
Figur 11. Magasinfullnadsgrad i Norden



Tabell 10. Ingående magasinfullnadsgrad i Norden

Vecka 41	
Magasinfullnadsgrad	68,50
Förändring från vecka 40	2,40 %-enheter
Normal	84,70
Total	121 429

Figur 12. Magasinfullnadsgrad i Sverige



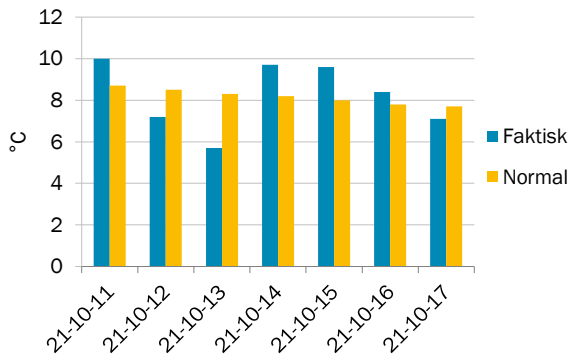
Tabell 11. Ingående magasinfullnadsgrad i Sverige

Vecka 41	
Magasinfullnadsgrad	74,60
Förändring från vecka 40	4,10 %-enheter
Normal	84,80
Total	33 675

Prispåverkande faktor - temperatur

Källa: SKM

Figur 13. Temperatur i Sverige, dygnsmedel



Tabell 12. Temperatur, °C

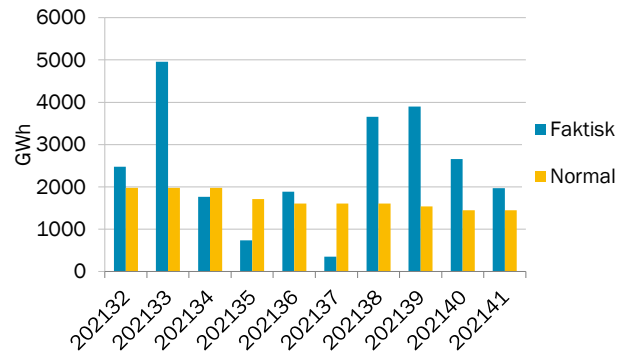
Vecka 41	Temperatur
Veckomedel	8,2
Normal temperatur*	8,2

*Medelvärde för veckan under en 30-års period.

Prispåverkande faktor - nederbörd

Källa: SKM

Figur 14. Nederbörd i Sverige, veckomedel



Tabell 13. Nederbörd, GWh

Vecka 41	Nederbörd
Veckomedel	1969
Normal nederbörd*	1449

*Medelvärde för veckan under en 30-års period

Prispåverkande faktor - tillgänglig kärnkraft

Källa: SKM

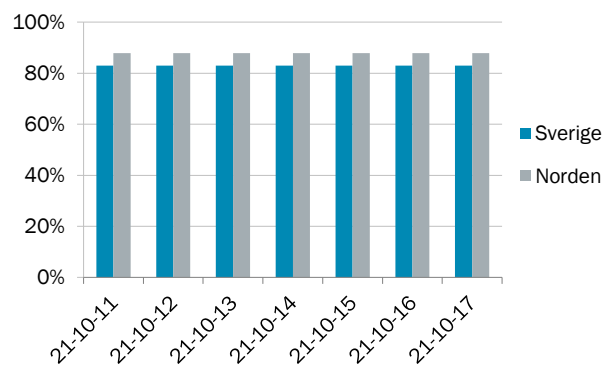
Tabell 14. Status för nordisk kärnkraft, veckomedel

Vecka 41	Tillgänglighet (Procent)	Tillgänglighet (MW)	Förändring från vecka 40
Norden	88%	8 489	1,0%
Sverige	83%	5 710	1,4%
Forsmark 1	100%	986	
Forsmark 2	100%	1 120	
Forsmark 3	0%	0	
Oskarshamn 3	100%	1 400	
Ringhals 3	100%	1 074	
Ringhals 4	100%	1 130	
Finland	100%	2 779	0,2%
Olkiluoto 1	99%	880	
Olkiluoto 2	100%	890	
Loviisa 1 och 2	100%	1 009	

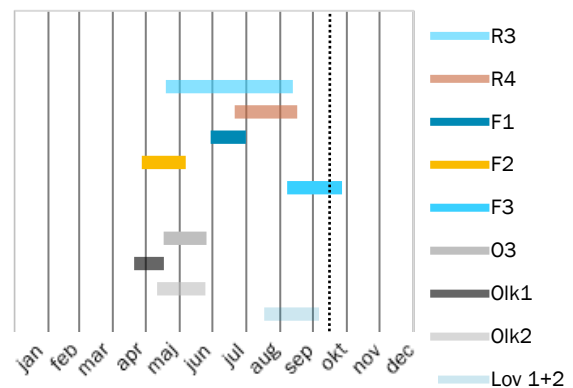
Kommentar:

Forsmark 3 har revision mellan 12 september och 20 oktober.

Figur 15. Tillgänglighet i nordisk och svensk kärnkraft



Figur 16. Planerade revisioner i nordisk kärnkraft



Utbud och efterfrågan

Källa: Nord Pool

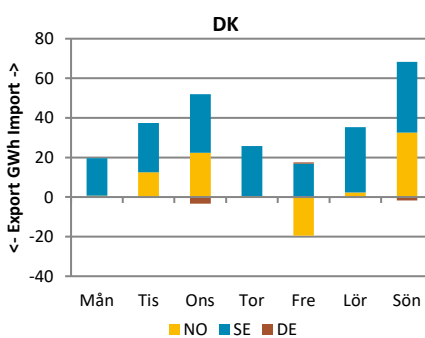
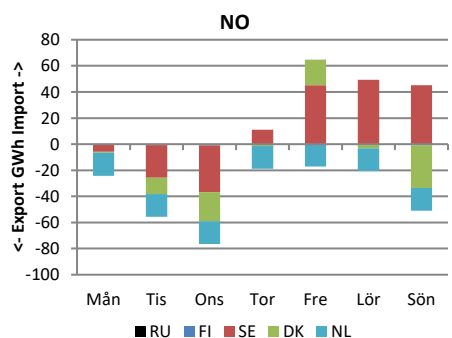
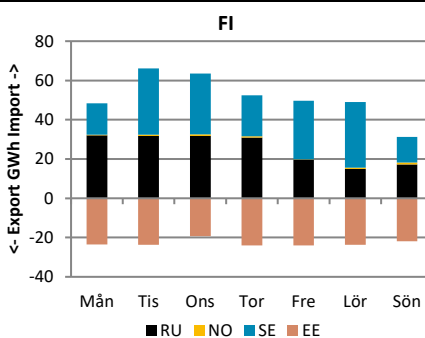
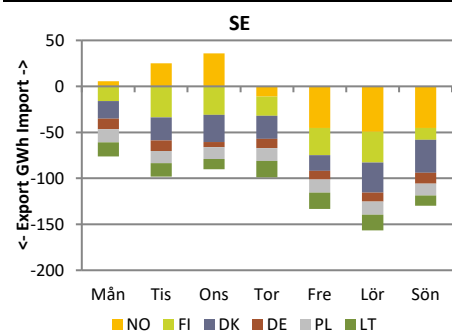
Tabell 16. Produktion och användning i Norden, GWh

Vecka 40	Användning	Produktion	Vattenkraft	Vindkraft	Kärnkraft	Övrig värmekraft
Sverige	2286	2873	1161	584	915	213
Förändring från vecka 39	1,1%	-1,1%	18,0%	-36,4%	5,8%	55,5%
Norge	2289	2825	2568	227		30
Förändring från vecka 39	1,4%	12,8%	21,0%	-35,5%		0,0%
Finland	1462	1262	203	265	466	327
Förändring från vecka 39	-1,7%	7,2%	9,2%	29,6%	9,6%	-9,2%
Danmark	660	497		189		248
Förändring från vecka 39	-1,0%	-16,6%		-48,6%		27,0%
Norden	6697	7456	3932	1265	1381	818
Förändring från vecka 39	0,4%	3,9%	19,4%	-31,3%	7,0%	13,2%

Krafthandel

Källa: Nord Pool

Figur 18. Krafthandel till, från respektive land i Norden



Tabell 17. Krafthandel för Nordiska länder, veckomedel, GWh

Vecka 41	Netto
Sverige	-716
Finland	200
Norge	-293
Danmark	-15
Estland	37
Lettland	66
Litauen	177

Tabell 18. Krafthandel till och från Norden, veckomedel, GWh

Vecka 41	Netto
Nederländerna	-122
Polen	-96
Ryssland	178
Tyskland	-63

Obs! Data saknas för Tyskland.

Om Läget på elmarknaden

Marknadsrapporten beskriver prisutvecklingen på den fysiska marknaden (råkraftsmarknaden) med bland annat utvecklingen för spotpriserna i Sverige och systempriset i Norden. Den finansiella marknaden beskrivs genom prisutvecklingen för terminer och EPAD. Priset på el sätts i balans mellan utbud (produktion) och efterfrågan (användning) vilka i sin tur påverkas av flertalet faktorer. I rapporten beskrivs det aktuella marknadsläget för några av de faktorer som påverkar priset i Sverige och Norden.

Förteckning över förkortningar och namn

Baltic Cable	Överföringslinje mellan Sverige (SE4) och Tyskland (DE)
DE	Tyskland
DK1	Prisområde 1 Danmark Jylland
DK2	Prisområde 2 Danmark Själland
DS Futures	Deferred Settlement Futures. Kontrakt med ackumulerad vinst/förlust som avräknas under leveransperioden.
EE	Estland
EEX (Phelix)	European Energy Exchange (Phelix) är en marknadsplats för grossistmarknaden i Tyskland
EPAD	Electricity price area differential. Differenskontrakt baserat på skillnad i pris mellan prisområden.
EPEX	Marknadsplats som erbjuder handels- och clearingtjänster för grossistmarknaderna i Norden, Frankrike, Nederländerna, Storbritannien, Belgien, Österrike och Schweiz.
Fenno Skan	Överföringslinje mellan Sverige (SE3) och Finland (FI)
FI	Finland
FR	Frankrike
ICE	Intercontinental Exchange. ICE Futures Europa är marknadsplats för bland annat termins- och optionskontrakt för råolja och raffinerad olja, räntor, aktiederivat, naturgas, kol, samt utsläpp.
Kontek	Överföringslinje mellan Danmark (DK2) och Tyskland (DE)
Konti-Skan	Överföringslinje mellan Sverige (SE3) och Danmark (DK1)
LT	Litauen
LV	Lettland
Nasdaq OMX	NASDAQ OMX Commodities är marknadsplats för kontantavräknade derivatkontrakt i, bland annat, de nordiska, tyska, holländska och brittiska kraftmarknaderna, såsom terminer och EPAD-kontrakt.
NL	Nederländerna
NO1	Prisområde 1 Norge Oslo
NO2	Prisområde 2 Norge Kristiansand
NO3	Prisområde 3 Norge Trondheim
NO4	Prisområde 4 Norge Tromsø
NO5	Prisområde 5 Norge Bergen
Nord Pool	Marknadsplats för grossistmarknaderna i Sverige och övriga Norden samt Baltikum, Storbritannien, Tyskland, Österrike, Polen, Nederländerna, Belgien och Frankrike. Ägs av Euronext tillsammans med de nordiska och baltiska stamnätsoperatörerna.
PL	Polen
RU	Ryssland
SE1	Prisområde 1 Sverige Luleå
SE2	Prisområde 2 Sverige Sundsvall
SE3	Prisområde 3 Sverige Stockholm
SE4	Prisområde 4 Sverige Malmö
Skagerrak	Överföringslinje mellan Norge (NO2) och Danmark (DK1)
SKM	Svensk Kraftmäklare. Marknadsplats för handel med nordiska elcertifikat.
Storebælt	Överföringslinje mellan Jylland i Danmark (DK1) och Själland i Danmark (DK2)
SwePol Link	Överföringslinje mellan Sverige (SE4) och Polen (PL)
SYS	Systempris Norden
Øresund	Överföringslinje mellan Sverige (SE4) och Danmark (DK2)

