

Läget på elmarknaden

Energimarknadsinspektionen
Swedish Energy Markets Inspectorate

Foto: Mostphotos.com

Läget på elmarknaden är en marknadsrapport från Energimarknadsinspektionen (Ei). Här rapporterar vi föregående veckas utveckling på elmarknaden.

Vecka 20 år 2023

Priserna på EPAD:s steg i SE3 och SE4

Systempriset sjönk med 56 procent jämfört med föregående vecka och veckomedlet landade på 21,2 EUR/MWh. Spotpriset i elområde SE1 och SE2 sjönk med 79 procent där veckomedlet blev 5,7 EUR/MWh. I elområde SE3 sjönk spotpriset med 19 procent och veckomedlet blev 22,3 EUR/MWh medan spotpriset i SE4 steg med 15 procent och veckomedlet blev 63,7 EUR/MWh. Terminspriserna på kol sjönk med 9,9 procent och hade ett veckomedel på 103,2 USD/ton, oljepriset minskade med 0,4 procent och veckomedlet landade på 75,7 USD/fat, gaspriset sjönk med 10,9 procent där veckomedlet blev 31,2 EUR/MWh. Priserna på EPAD:s minskade med 8,2 procent i SE1 och SE2, ökade med 13,5 procent i SE3 och 4,2 procent i SE4. Under veckan var nederbörden högre än normalt. I Sverige var tillgängligheten på kärnkraft 65 procent, detta motsvarade en minskning med 0,7 procent jämfört med föregående vecka.

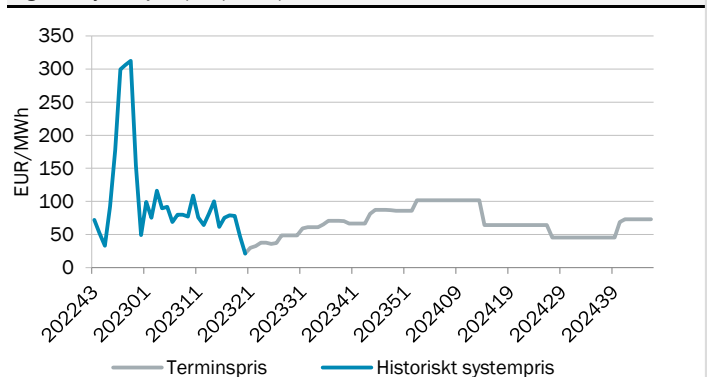
Tabell 1. Prisutveckling (EUR/MWh)

Systempris Nord Pool	21,2	↓
Spotpris SE1 Luleå	5,7	↓
Spotpris SE2 Sundsvall	5,7	↓
Spotpris SE3 Stockholm	22,3	↓
Spotpris SE4 Malmö	63,7	↑
Terminspris Norden (månad)	43,0	↓

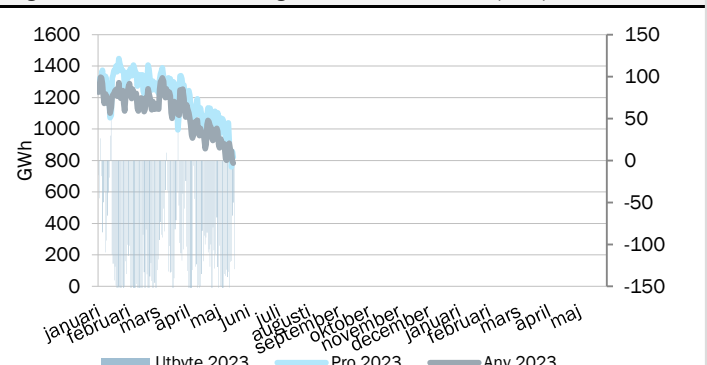
Tabell 2. Prispåverkande faktorer (normal)

Temperatur Norden, °C	12,6 (11,8)	↑
Nederbörd Norden, GWh	3232 (2835)	↑
Ingående magasin Norden, procent	28,2% (40,7%)	↑
Ingående magasin Sverige, procent	22,7% (33,8%)	↑
Tillgänglig kapacitet kärnkraft Norden	73%	↑
Tillgänglig kapacitet kärnkraft Sverige	65%	↓

Figur 1. Systempris (EUR/MWh)



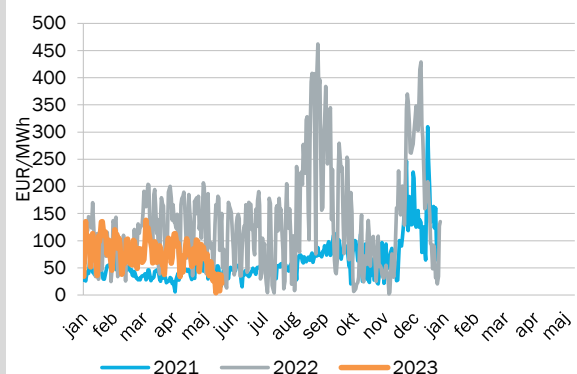
Figur 2. Produktion, användning och kraftflöde i Norden (GWh)



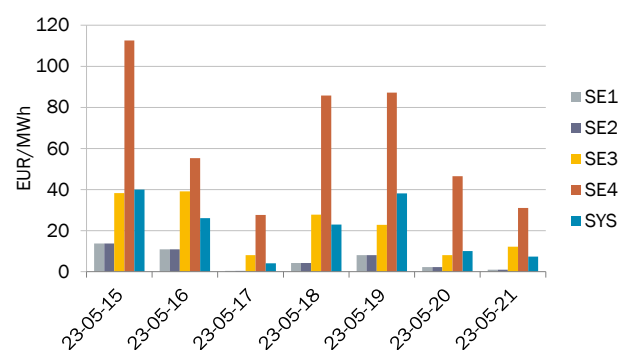
Fysisk handel - dygnspriser

Källa: Nord Pool, EEX och EPEX

Figur 3. Systempriset på Nord Pool*



Figur 4. Spotpriser Sverige och systempriset på Nord Pool



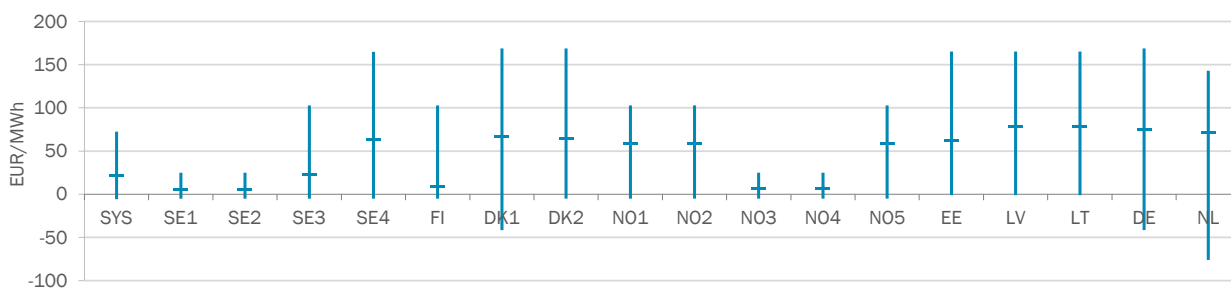
Tabell 3. Spotpriser, EUR/MWh

Vecka 20	SYS	SE1	SE2	SE3	SE4	FI	DK1	DK2	NO1	NO2	NO3	NO4	NO5	EE	LV	LT	DE	NL
Måndag	40,0	13,7	13,7	38,3	112,6	24,5	113,5	113,5	79,0	82,5	14,1	14,1	79,0	69,1	115,7	115,7	113,8	106,4
Tisdag	26,1	10,9	10,9	39,1	55,2	13,1	56,2	55,2	55,6	55,6	11,3	11,3	55,6	80,9	83,1	83,1	79,3	77,8
Onsdag	4,1	0,4	0,4	8,0	27,6	0,4	47,0	27,6	44,2	45,0	0,5	0,5	44,2	70,1	85,8	85,8	78,6	75,0
Torsdag	23,0	4,2	4,2	27,7	85,8	4,2	86,4	86,3	73,2	75,4	7,2	7,2	73,2	69,9	97,6	97,6	86,7	86,4
Fredag	38,2	8,1	8,1	22,7	87,2	22,0	87,3	87,3	79,6	79,6	8,1	8,1	79,6	72,9	88,8	88,8	87,3	86,3
Lördag	10,0	2,2	2,2	8,0	46,5	2,1	46,8	46,5	45,7	45,7	2,2	2,2	45,7	40,6	46,9	46,9	46,8	45,6
Söndag	7,3	0,9	0,9	12,2	31,0	0,9	28,0	31,0	29,8	30,2	0,9	0,9	29,8	28,6	31,7	31,7	28,5	23,5
Veckomedel	21,2	5,7	5,7	22,3	63,7	9,6	66,5	63,9	58,2	59,2	6,3	6,3	58,2	61,7	78,5	78,5	74,4	71,6
Medel föregående vecka	47,7	27,2	27,5	27,5	55,6	26,4	89,1	58,9	77,2	78,0	32,3	28,2	77,2	67,0	81,9	81,9	95,1	93,6
Förändring från vecka 19	-26,5	-21,5	-21,7	-5,2	8,1	-16,8	-22,7	5,0	-19,1	-18,8	-25,9	-21,9	-19,1	-5,3	-3,4	-3,4	-20,7	-22,0
Förändring från vecka 19	-56%	-79%	-79%	-19%	15%	-64%	-25%	8%	-25%	-24%	-80%	-78%	-25%	-8%	-4%	-4%	-22%	-24%

Fysisk handel - timpriser

Källa: Nord Pool, EEX, EPEX

Figur 5. Spann mellan högsta och lägsta timpris med markering för medelvärde, för respektive spotområde för veckan.



Tabell 4. Högsta och lägsta timpris för respektive spotområde för veckan, EUR/MWh

Vecka 20	SYS	SE1	SE2	SE3	SE4	FI	DK1	DK2	NO1	NO2	NO3	NO4	NO5	EE	LV	LT	DE	NL
Högst	72,5	24,9	24,9	102,8	164,7	102,8	168,8	168,8	102,8	102,8	24,9	24,9	102,8	165,3	165,3	165	168,8	142,9
Lägst	-5,7	-5,0	-5,0	-5,0	-5,0	-5,0	-41,4	-5,0	-5,0	-5,0	-5,0	-5,0	-5,0	-1,1	-1,1	-1,1	-41,4	-76,0

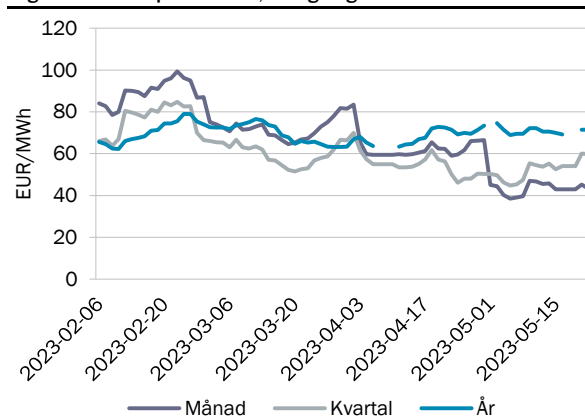
Finansiell handel - terminspris

Källa: Nasdaq OMX

Tabell 5. Terminspriser Norden, EUR/MWh

Vecka 20	juni	kvartal 3	år 2024
Måndag	43,0	52,5	70,0
Tisdag	43,0	54,0	69,3
Onsdag	43,0	54,0	0,0
Torsdag	43,0	54,0	0,0
Fredag	43,2	59,7	71,5
Veckomedel	43,0	54,8	42,2
Förändring från vecka 19	-4,1%	3,0%	-40,6%

Figur 6. Terminspris Norden, stängningskurs



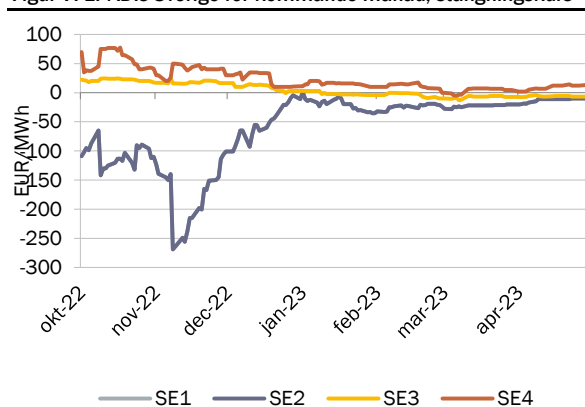
Finansiell handel - EPAD

Källa: Nasdaq OMX

Tabell 6. EPAD:s Sverige för kommande månad, EUR/MWh

Vecka 20	Nästa månad år 2023			
	SE1	SE2	SE3	SE4
Måndag	-11,00	-11,00	-5,50	14,50
Tisdag	-9,87	-9,87	-6,64	12,00
Onsdag	-9,87	-9,87	-6,64	12,00
Torsdag	-9,87	-9,87	-6,64	12,00
Fredag	-9,87	-9,87	-6,50	13,10
Veckomedel	-10,06	-10,06	-6,43	12,60
Förändring från vecka 19	-8,6%	-8,6%	13,7%	5,0%

Figur 7. EPAD:s Sverige för kommande månad, stängningskurs



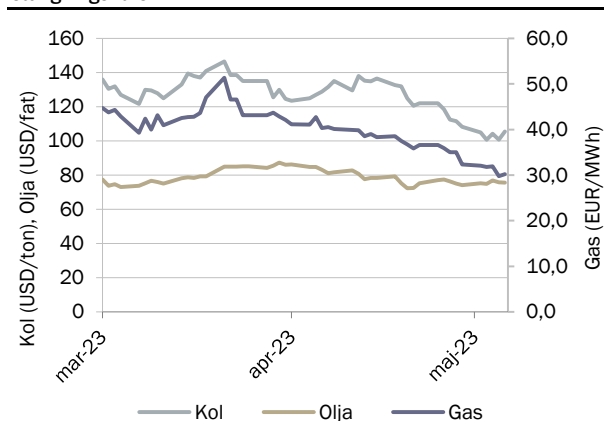
Finansiell handel - bränslen

Källa: SKM - Kol (API2), Olja (Brent), Gas (Dutch TTF)

Tabell 7. Terminspriser för kommande månad bränslen

Vecka 20	Nästa månad år 2023		
	Kol (USD/ton)	Olja (USD/fat)	Gas (EUR/MWh)
Måndag	105,0	75,2	32,1
Tisdag	100,7	74,9	31,8
Onsdag	104,3	77,0	32,0
Torsdag	100,8	75,9	29,8
Fredag	105,5	75,6	30,2
Veckomedel	103,2	75,7	31,2
Förändring från vecka 19	-9,9%	-0,4%	-10,9%

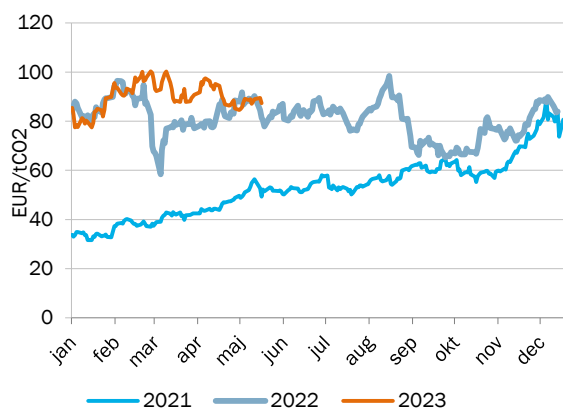
Figur 8. Terminspris för kommande månad kol, gas och olja, stängningskurs



Finansiell handel - utsläppsrätter

Källa: SKM

Figur 9. Pris på utsläppsrätter, stängningskurs



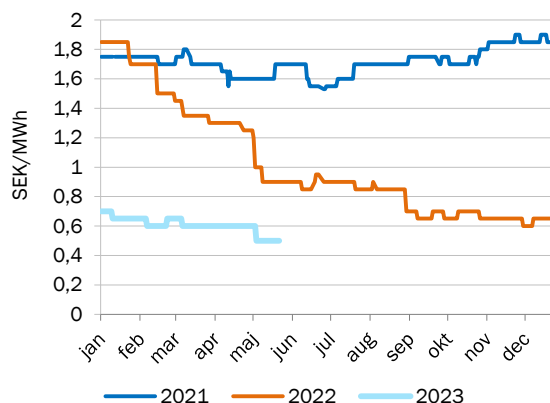
Tabell 8. Priset på utsläppsrätter, EUR/tCO2

Vecka 20	DEC23
Veckomedel	88,4
Förändring från vecka 19	0,2%

Finansiell handel - elcertifikat

Källa: SKM

Figur 10. Pris på elcertifikat mars nästa år, stängningskurs



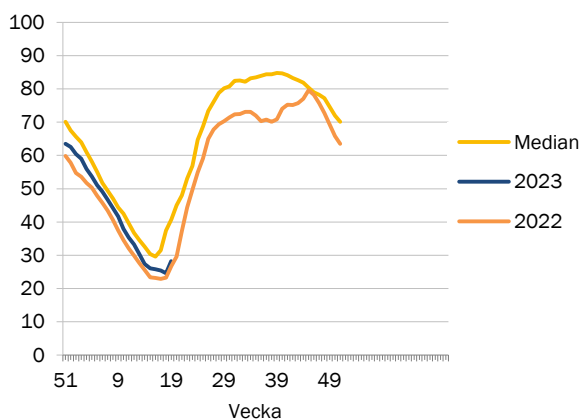
Tabell 9. Priset på elcertifikat, SEK/MWh

Vecka 20	MAR24
Veckomedel*	0,5
Förändring från vecka 19	0,0%

Prispåverkande faktor - magasinfullnadsgrad

Källa: Nord Pool

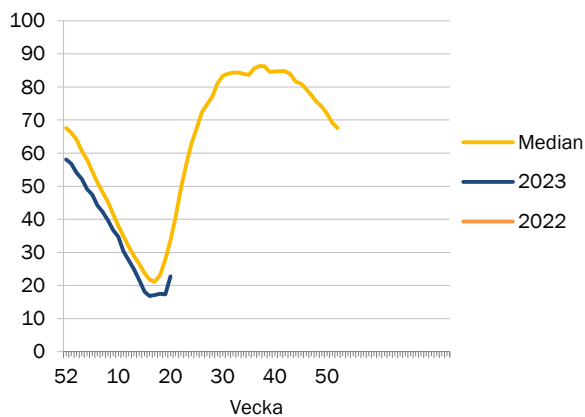
Figur 11. Magasinfullnadsgrad i Norden



Tabell 10. Ingående magasinfullnadsgrad i Norden

Vecka 20	
Magasinfullnadsgrad	28,20
Förändring från vecka 19	3,60 %-enheter
Normal	40,70
Total	121 429

Figur 12. Magasinfullnadsgrad i Sverige



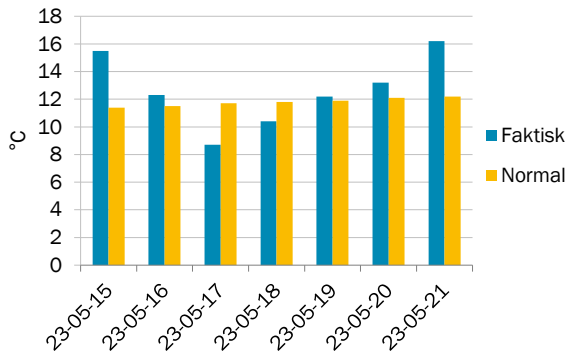
Tabell 11. Ingående magasinfullnadsgrad i Sverige

Vecka 20	
Magasinfullnadsgrad	22,70
Förändring från vecka 19	5,40 %-enheter
Normal	33,80
Total	33 675

Prispåverkande faktor - temperatur

Källa: SKM

Figur 13. Temperatur i Sverige, dygnsmedel



Tabell 12. Temperatur, °C

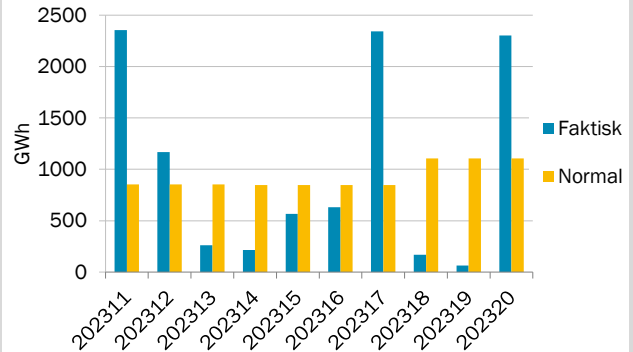
Vecka 20	Temperatur
Veckomedel	12,6
Normal temperatur*	11,8

*Medelvärdet för veckan under en 30-års period.

Prispåverkande faktor - nederbörd

Källa: SKM

Figur 14. Nederbörd i Sverige, veckomedel



Tabell 13. Nederbörd, GWh

Vecka 20	Nederbörd
Veckomedel	2302
Normal nederbörd*	1106

*Medelvärdet för veckan under en 30-års period

Prispåverkande faktor - tillgänglig kärnkraft

Källa: SKM

Tabell 14. Status för nordisk kärnkraft, veckomedel

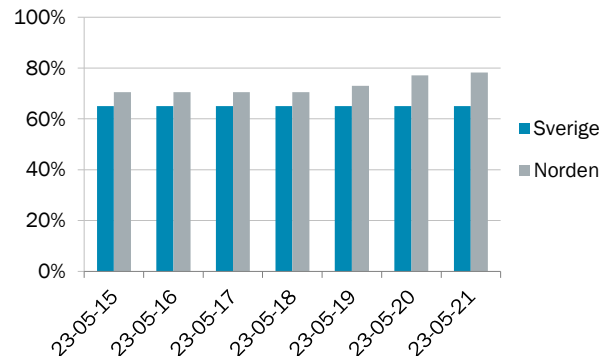
Vecka 20	Tillgänglighet (Procent)	Tillgänglighet (MW)	Förändring från vecka 19
Norden	73%	8 260	3,6%
Sverige	65%	4 476	-0,7%
Forsmark 1	0%	0	
Forsmark 2	100%	1 120	
Forsmark 3	100%	1 167	
Oskarshamn 3	0%	0	
Ringhals 3	100%	1 074	
Ringhals 4	99%	1 115	
Finland	88%	3 784	9,1%
Olkiluoto 1	100%	890	
Olkiluoto 2	31%	273	
Olkiluoto 3	98%	1 570	
Loviisa 1 och 2	100%	1 009	

Forsmark 1 har revision fram till 27 maj.

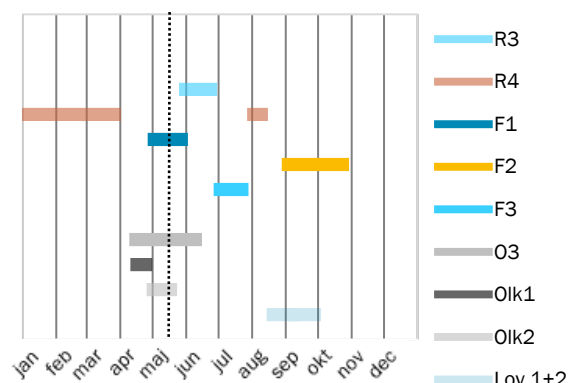
Oskarshamn 3 har revision fram till 9 juni.

Olkiluoto 2 hade revision fram till 19 maj.

Figur 15. Tillgänglighet i nordisk och svensk kärnkraft



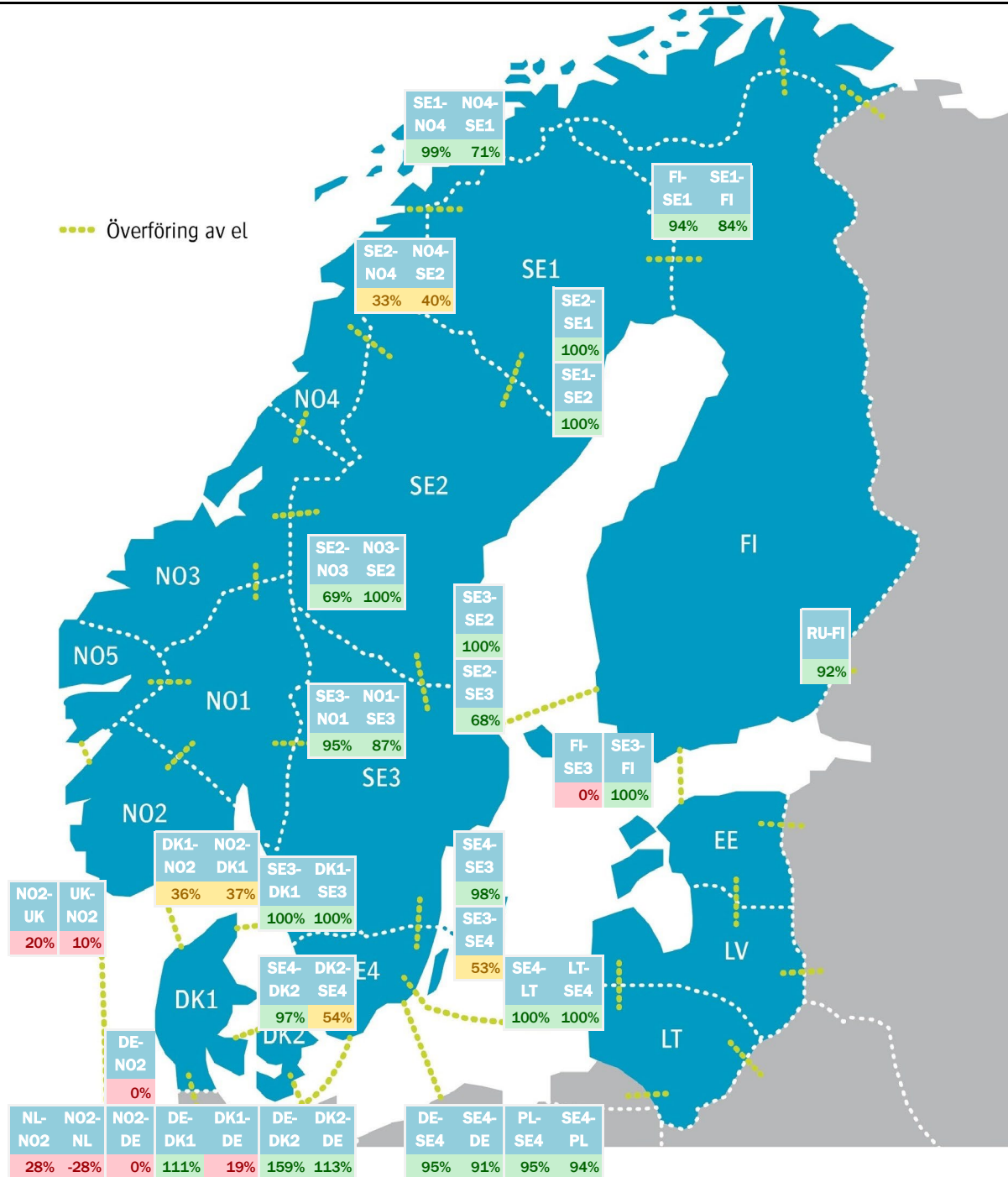
Figur 16. Planerade revisioner i nordisk kärnkraft



Prispåverkande faktor - tillgänglig kapacitet överföring

Källa: Nord Pool

Figur 17. Tillgänglig kapacitet per överföring, procent



Tabell 15. Tillgänglig och Installerad kapacitet (MW) per överföring, veckomedel

Vecka 20	NL-NO2	DE-NO2	DK1-DE	DK2-DE	SE4-DE	SE4-PL	RU-FI	NO2-UK	NO2-DK1	SE3-DK1	SE4-DK2	SE1-FI	SE3-FI	SE1-NO4	SE2-NO3	SE2-NO4	SE3-NO1	SE4-LT	SE1-SE2	SE2-SE3	SE3-SE4	
Överföring	- till	- till	- till	- till	- till	- till	- till	- till	- till	- till	- till	- till	- till	- till	- till	- till	- till	- till	- till	- till	- till	- till
Tillgänglig	200	0	471	1111	561	565	1345	200	600	715	1266	1261	1200	591	690	100	1989	700	3300	5000	3301	
Installerad	723	1444	2500	985	615	600	1460	1016	1632	715	1300	1500	1200	600	1000	300	2095	700	3300	7300	6200	
Överföring	- från	- från	- från	- från	- från	- från	- från	- från	- från	- från	- från	- från	- från	- från	- från	- från	- från	- från	- från	- från	- från	- från
Tillgänglig	-200	0	2764	1593	570	571	1345	100	590	715	916	1031	0	496	599	100	1858	700	3300	7300	2743	
Installerad	723	1444	2500	1000	600	600	320	1016	1632	715	1700	1100	1200	700	600	250	2145	700	3300	7300	2800	

Utbud och efterfrågan

Källa: Nord Pool

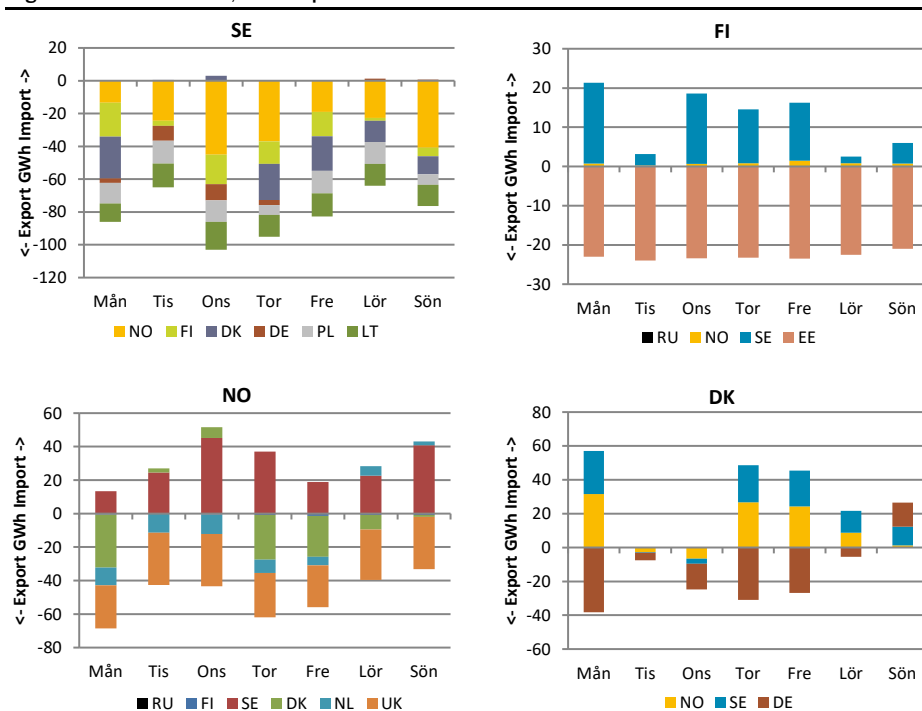
Tabell 16. Produktion och användning i Norden, GWh

Vecka 19	Användning	Produktion	Vattenkraft	Vindkraft	Kärnkraft	Övrig värmekraft
Sverige	2228	2824	1325	475	729	295
Förändring från vecka 18	-4,9%	-4,4%	8,7%	-6,7%	-16,3%	-17,1%
Norge	2168	2570	2355	184		31
Förändring från vecka 18	-9,6%	5,8%	7,6%	-12,7%		3,3%
Finland	1311	1370	346	286	580	159
Förändring från vecka 18	-9,5%	-2,2%	0,7%	14,4%	-2,5%	-25,6%
Danmark	584	539		288		123
Förändring från vecka 18	-3,4%	-28,5%		-38,0%		-31,6%
Norden	6291	7303	4026	1233	1309	608
Förändring från vecka 18	-7,4%	-3,1%	7,3%	-14,0%	-10,7%	-22,0%

Krafthandel

Källa: Nord Pool

Figur 18. Krafthandel till, från respektive land i Norden



Tabell 17. Krafthandel för Nordiska länder, veckomedel, GWh

Vecka 20	Netto
Sverige	-565
Finland	-81
Norge	-198
Danmark	73
Estland	49
Lettland	49
Litauen	140

Tabell 18. Krafthandel till och från Norden, veckomedel, GWh

Vecka 20	Netto
Nederländerna	-39
Polen	-81
Ryssland	0
Tyskland	-189
Storbritannien	-202

Om Läget på elmarknaden

Marknadsrapporten beskriver prisutvecklingen på den fysiska marknaden (råkraftsmarknaden) med bland annat utvecklingen för spotpriserna i Sverige och systempriset i Norden. Den finansiella marknaden beskrivs genom prisutvecklingen för terminer och EPAD. Priset på el sätts i balans mellan utbud (produktion) och efterfrågan (användning) vilka i sin tur påverkas av flertalet faktorer. I rapporten beskrivs det aktuella marknadsläget för några av de faktorer som påverkar priset i Sverige och Norden.

Förteckning över förkortningar och namn

Baltic Cable	Överföringslinje mellan Sverige (SE4) och Tyskland (DE)
DE	Tyskland
DK1	Prisområde 1 Danmark Jylland
DK2	Prisområde 2 Danmark Själland
DS Futures	Deferred Settlement Futures. Kontrakt med ackumulerad vinst/förlust som avräknas under leveransperioden.
EE	Estland
EEX (Phelix)	European Energy Exchange (Phelix) är en marknadsplats för grossistmarknaden i Tyskland
EPAD	Electricity price area differential. Differenskontrakt baserat på skillnad i pris mellan prisområden.
EPEX	Marknadsplats som erbjuder handels- och clearingtjänster för grossistmarknaderna i Norden, Frankrike, Nederländerna, Storbritannien, Belgien, Österrike och Schweiz.
Fenno Skan	Överföringslinje mellan Sverige (SE3) och Finland (FI)
FI	Finland
FR	Frankrike
ICE	Intercontinental Exchange. ICE Futures Europa är marknadsplats för bland annat termins- och optionskontrakt för råolja och raffinerad olja, räntor, aktiederivat, naturgas, kol, samt utsläpp.
Kontek	Överföringslinje mellan Danmark (DK2) och Tyskland (DE)
Konti-Skan	Överföringslinje mellan Sverige (SE3) och Danmark (DK1)
LT	Litauen
LV	Lettland
Nasdaq OMX	NASDAQ OMX Commodities är marknadsplats för kontantavräknade derivatkontrakt i, bland annat, de nordiska, tyska, holländska och brittiska kraftmarknaderna, såsom terminer och EPAD-kontrakt.
NL	Nederländerna
NO1	Prisområde 1 Norge Oslo
NO2	Prisområde 2 Norge Kristiansand
NO3	Prisområde 3 Norge Trondheim
NO4	Prisområde 4 Norge Tromsø
NO5	Prisområde 5 Norge Bergen
Nord Pool	Marknadsplats för grossistmarknaderna i Sverige och övriga Norden samt Baltikum, Storbritannien, Tyskland, Österrike, Polen, Nederländerna, Belgien och Frankrike. Ägs av Euronext tillsammans med de nordiska och baltiska stamnätsoperatörerna.
PL	Polen
RU	Ryssland
SE1	Prisområde 1 Sverige Luleå
SE2	Prisområde 2 Sverige Sundsvall
SE3	Prisområde 3 Sverige Stockholm
SE4	Prisområde 4 Sverige Malmö
Skagerrak	Överföringslinje mellan Norge (NO2) och Danmark (DK1)
SKM	Svensk Kraftmäkling. Marknadsplats för handel med nordiska elcertifikat.
Storebælt	Överföringslinje mellan Jylland i Danmark (DK1) och Själland i Danmark (DK2)
SwePol Link	Överföringslinje mellan Sverige (SE4) och Polen (PL)
SYS	Systempris Norden
Øresund	Överföringslinje mellan Sverige (SE4) och Danmark (DK2)