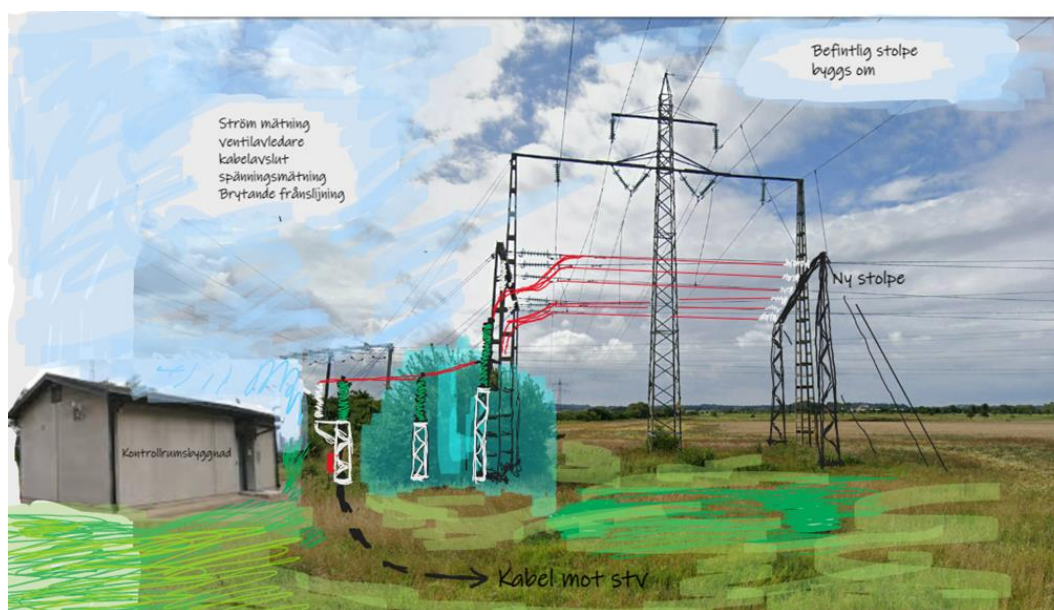


Komplettering av MKB: Ansökan om ändring av nätkoncession för linje för en 2x145 kV ledning från avgreningen A till Hyllinge

1 Anslutningskonstruktion

På den plats där kabelförbanden kommer att ansluta till befintlig luftledning finns en stolpkonstruktion som kommer att byggas om, se schematisk skiss i figur 1. Stolpen kommer att kompletteras med ytterligare två stolpben samt viss tillkommande utrustning. Observera att skissen är preliminär så någon detaljprojektering ännu inte har gjorts.



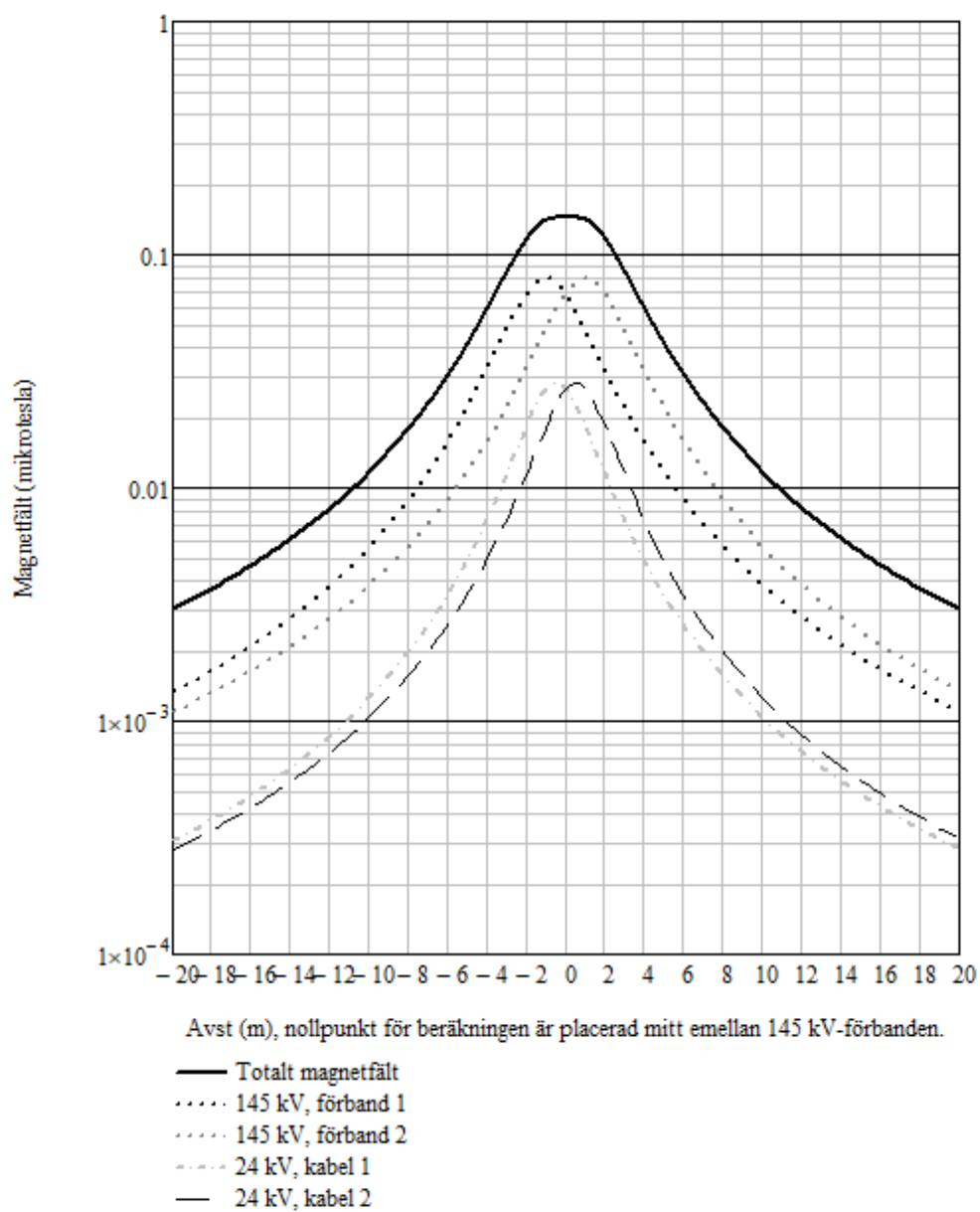
Figur 1. Schematisk illustration av anslutning mellan kabel och luftledning.

2 Magnetfältsberäkningar

Följande text utgör en revidering av miljökonsekvensbeskrivningen och ersätter avsnitt 7.8.3 Magnetfält från planerad ledning:

En beräkning av det magnetfält som förväntas från den planerade ledningen har gjorts och redovisas nedan, se diagram i Figur 1. Magnetfältet har beräknats utifrån årsmedelströmlasten för kablarna och ger således ett genomsnittligt värde på magnetfälten från kablarna över året. Årsmedelströmlasten uppgår för 145 kV till 25 A och för 24 kV till 10 A. Beräkningarna avser alstrat fält på 1,5 m nivå ovan markytan.

Som framgår av diagrammen avtar magnetfältet snabbt i sidled från kablarna.



Figur 1. Beräknat magnetfält 1,5 m ovan markytan för årsmedellast.