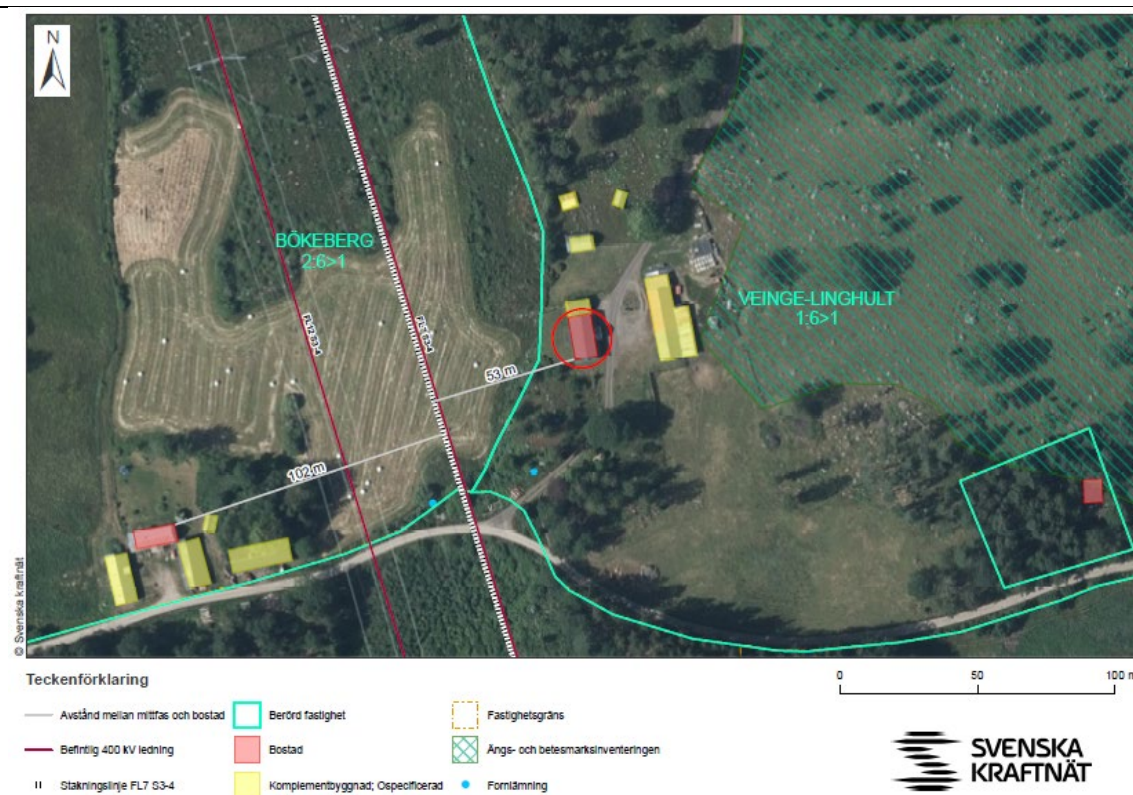


<i>Kommun</i>	<i>Fastighet</i>		
Laholm	VEINGE-LINGHULT 1:6>1		

Närliggande natur- eller kulturvärden

Ängs- och betesmarksinventering och fornlämning finns i området.



Magnetfältsvärden

VEINGE-LINGHULT 1:6>1

<i>Kumulativt magnetfält befintliga ledningar (mikrotesla)</i>	<i>Magnetfält enbart förnyad ledning, FL7 (mikrotesla)</i>	<i>Magnetfält enbart parallellgående ledning, FL12 (mikrotesla)</i>	<i>Kumulativt magnetfält efter förnyelse av FL 7 (mikrotesla)</i>
0,87	0,88	0,40	0,50

På fastigheten finns ett bostadshus som påverkas av beräknade magnetfält överstigande 0,4 μ T. Bostadshuset ligger på östra sidan om aktuell ledning FL7 S3-4. Ledningen går parallellt med FL12 S3-4 och har optimal fasordning med hänsyn till magnetfältreducering.

I projekterat utförande av den förnyade ledningen får bostadshuset ett oförändrat avstånd till centrumlinjen och fasordningen bibehålls. Förnyelse av FL7 S3-4 innebär att en ny generation av stolpar används där avståndet mellan faslinorna för många stolptyper är mindre än på nuvarande FL7 S3-4. Detta resulterar i minskad magnetfältspåverkan vid bostaden efter förnyelsen.

En flytt av ledningen längre från bostaden och närmare parallellgående ledning är inte möjlig av driftsäkerhetsskäl. Byte av stolptyp medför ingen reducering av magnetfältet utan skulle tvärtom innebära högre kumulativt magnetfält vid bostaden då synergieffekten av symmetrin mellan ledningarnas faser försvinner.

Förnyelsen påverkar inte några nya fastigheter eller tidigare oberörda intressen.

2018-101796-0011 2021-01-11