

Läget på elmarknaden

Energimarknadsinspektionen
Swedish Energy Markets Inspectorate

Foto: Mostphotos.com

Läget på elmarknaden är en marknadsrapport från Energimarknadsinspektionen (Ei). Här rapporterar vi föregående veckas utveckling på elmarknaden.

Vecka 46 år 2023

Kallare temperaturer och minskad nederbörd

Systempriset ökade med 26 procent jämfört med föregående vecka och veckomedel landade på 91,5 EUR/MWh. Spotpriset i elområde SE1 och SE2 steg med 82 procent där medel blev 86,1 EUR/MWh. I elområde SE3 ökade spotpriset med 75 procent och veckomedel blev 89,1 EUR/MWh. I SE4 steg spotpriset med 63 procent och veckomedel blev 89,7 EUR/MWh. Terminspriserna för års-, månads- och kvartalskontrakten ökade under veckan med 1,6 procent, 7,4 procent respektive 2,9 procent. Under veckan var medeltemperaturen $-0,2$ grader vilket var några grader kallare än det normala ($3,7$ grader). Nederbörden hade ett veckomedel på 354 GWh under veckan vilket var lägre än det normala. I Sverige låg den tillgängliga kärnkraften på 98 procent med en minskning på $-1,9$ procent jämfört med föregående vecka. Under vecka 45 minskade elanvändningen i Sverige minskade med 7,2 procent jämfört med vecka 44.

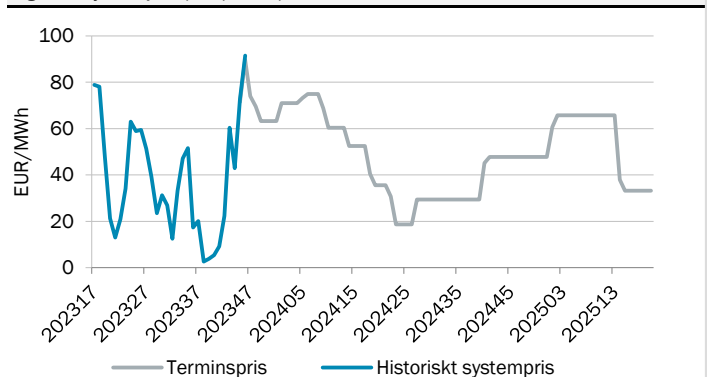
Tabell 1. Prisutveckling (EUR/MWh)

Systempris Nord Pool	91,5	↑
Spotpris SE1 Luleå	86,1	↑
Spotpris SE2 Sundsvall	86,1	↑
Spotpris SE3 Stockholm	89,1	↑
Spotpris SE4 Malmö	89,7	↑
Terminspris Norden (månad)	64,3	↑

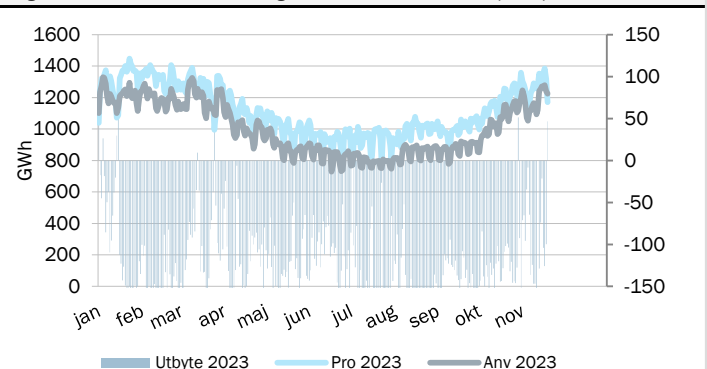
Tabell 2. Prispåverkande faktorer (normal)

Temperatur Norden, °C	-0,2 (3,7)	↓
Nederbörd Norden, GWh	847 (4284)	↓
Ingående magasin Norden, procent	78,5% (80,5%)	↓
Ingående magasin Sverige, procent	76,8% (81,2%)	↓
Tillgänglig kapacitet kärnkraft Norden	98%	↓
Tillgänglig kapacitet kärnkraft Sverige	98%	↓

Figur 1. Systempris (EUR/MWh)



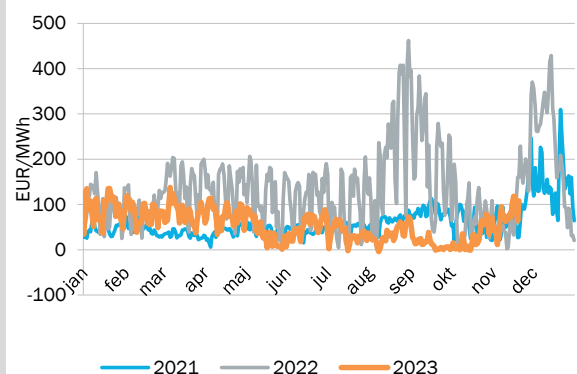
Figur 2. Produktion, användning och kraftflöde i Norden (GWh)



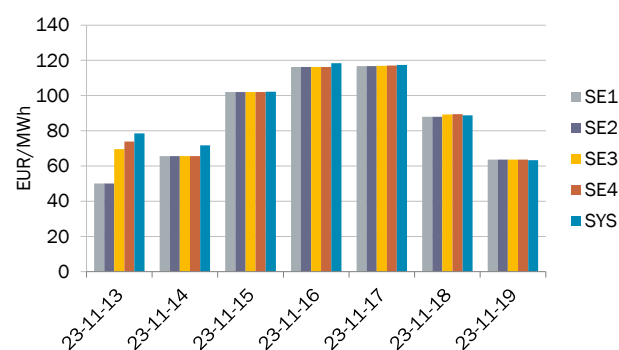
Fysisk handel - dygnspriser

Källa: Nord Pool, EEX och EPEX

Figur 3. Systempriset på Nord Pool*



Figur 4. Spotpriser Sverige och systempriset på Nord Pool



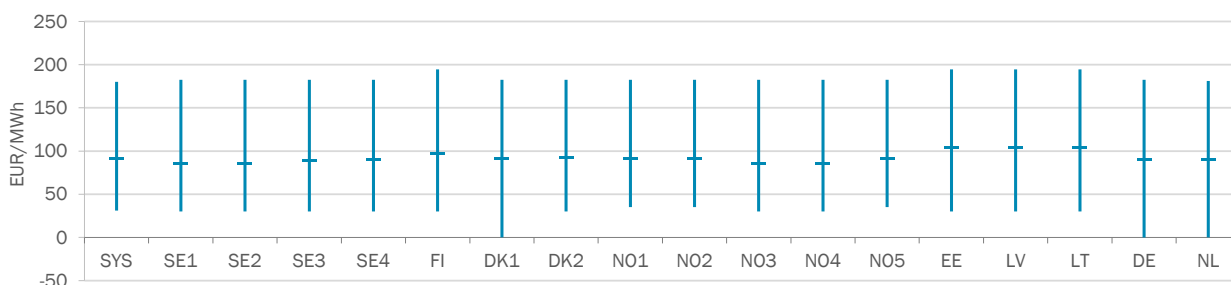
Tabell 3. Spotpriser, EUR/MWh

Vecka 46	SYS	SE1	SE2	SE3	SE4	FI	DK1	DK2	NO1	NO2	NO3	NO4	NO5	EE	LV	LT	DE	NL
Måndag	78,6	50,1	50,1	69,6	74,0	69,6	88,6	86,9	84,4	84,4	50,1	50,1	84,4	106,7	106,7	106,7	94,9	93,4
Tisdag	71,8	65,6	65,6	65,6	65,6	99,5	69,6	65,6	74,3	74,3	65,6	65,6	74,3	99,5	99,5	99,5	65,5	69,2
Onsdag	102,3	102,1	102,1	102,1	102,1	105,1	102,4	102,4	100,1	100,1	102,1	102,1	100,1	105,1	105,1	105,1	102,4	100,0
Torsdag	118,5	116,3	116,3	116,3	116,3	131,4	117,5	116,3	115,8	115,8	116,3	116,3	115,8	131,9	131,9	131,9	117,6	120,9
Fredag	117,4	116,8	116,8	117,0	117,1	117,0	121,3	119,6	116,1	116,1	116,8	116,8	116,1	120,0	120,0	120,0	121,3	121,6
Lördag	88,8	88,0	88,0	89,3	89,4	91,1	91,3	91,3	88,4	88,4	88,0	88,0	88,4	101,2	101,2	101,2	91,4	90,6
Söndag	63,3	63,7	63,7	63,7	63,7	63,7	49,6	63,9	64,7	64,7	63,7	63,7	64,7	66,0	66,0	66,0	38,2	38,2
Veckomedel	91,5	86,1	86,1	89,1	89,7	96,8	91,5	92,3	92,0	92,0	86,1	86,1	92,0	104,3	104,3	104,3	90,2	90,5
Medel föregående vecka	72,6	47,3	47,3	50,8	54,9	57,5	89,6	75,8	83,8	83,8	47,6	47,3	83,8	100,6	100,6	100,6	92,5	95,5
Förändring från vecka 45	19,0	38,8	38,8	38,3	34,8	39,3	1,9	16,5	8,2	8,2	38,5	38,8	8,2	3,7	3,7	3,7	-2,3	-5,0
Förändring från vecka 45	26%	82%	82%	75%	63%	68%	2%	22%	10%	10%	81%	82%	10%	4%	4%	4%	-2%	-5%

Fysisk handel - timpriser

Källa: Nord Pool, EEX, EPEX

Figur 5. Spann mellan högsta och lägsta timpris med markering för medelvärde, för respektive spotområde för veckan.



Tabell 4. Högsta och lägsta timpris för respektive spotområde för veckan, EUR/MWh

Vecka 46	SYS	SE1	SE2	SE3	SE4	FI	DK1	DK2	NO1	NO2	NO3	NO4	NO5	EE	LV	LT	DE	NL
Högst	180,0	182,4	182,4	182,4	182,4	194,5	182,4	182,4	182,4	182,4	182,4	182,4	182,4	194,5	194,5	195	182,4	181,2
Lägst	31,2	30,0	30,0	30,0	30,0	30,0	0,1	30,0	35,1	35,1	30,0	30,0	35,1	30,0	30,0	30,0	-0,1	0,1

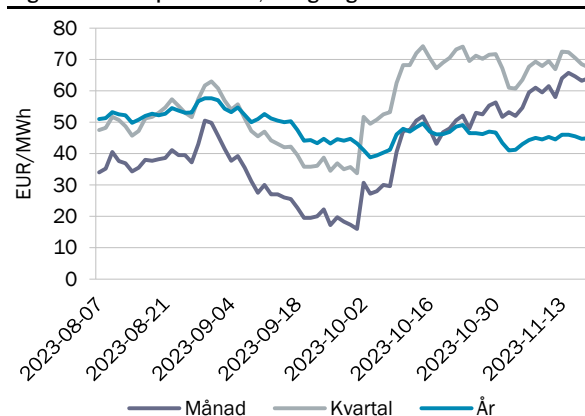
Finansiell handel - terminspris

Källa: Nasdaq OMX

Tabell 5. Terminspriser Norden, EUR/MWh

Vecka 46	december	kvartal 1	år 2024
Måndag	64,0	72,5	46,0
Tisdag	65,8	72,3	46,0
Onsdag	64,7	70,5	45,6
Torsdag	63,3	68,6	44,8
Fredag	64,0	67,5	44,9
Veckomedel	64,3	70,3	45,4
Förändring från vecka 45	7,4%	2,9%	1,6%

Figur 6. Terminspris Norden, stängningskurs



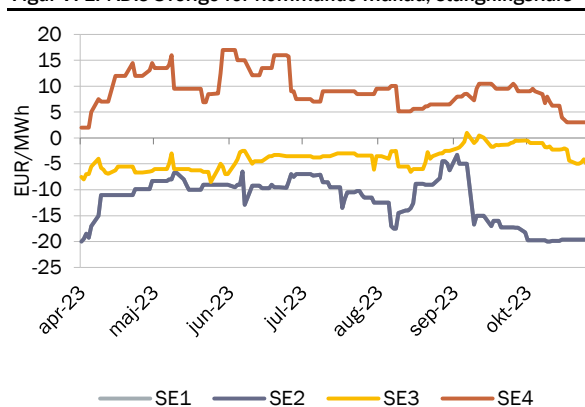
Finansiell handel - EPAD

Källa: Nasdaq OMX

Tabell 6. EPAD:s Sverige för kommande månad, EUR/MWh

Vecka 46	Nästa månad år 2023			
	SE1	SE2	SE3	SE4
Måndag	-19,61	-19,61	-5,00	3,00
Tisdag	-19,61	-19,61	-5,00	3,00
Onsdag	-19,61	-19,61	-4,75	3,00
Torsdag	-19,61	-19,61	-4,13	3,00
Fredag	-19,61	-19,61	-5,00	3,00
Veckomedel	-19,61	-19,61	-4,78	3,00
Förändring från vecka 45	-0,2%	-0,2%	82,7%	-23,9%

Figur 7. EPAD:s Sverige för kommande månad, stängningskurs



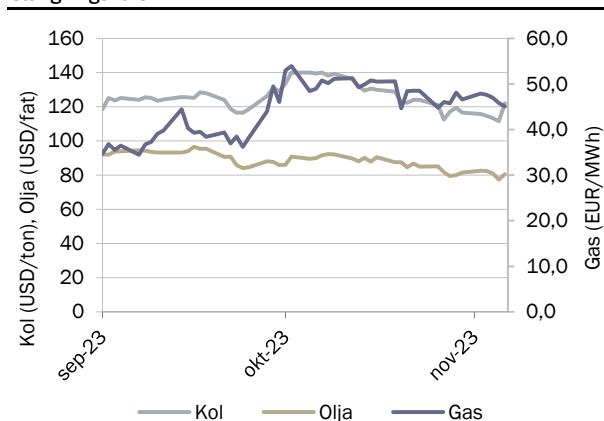
Finansiell handel - bränslen

Källa: SKM - Kol (API2), Olja (Brent), Gas (Dutch TTF)

Tabell 7. Terminspriser för kommande månad bränslen

Vecka 46	Nästa månad år 2023		
	Kol (USD/ton)	Olja (USD/fat)	Gas (EUR/MWh)
Måndag	115,8	82,5	47,9
Tisdag	114,8	82,5	47,6
Onsdag	113,5	81,2	47,0
Torsdag	111,5	77,4	45,9
Fredag	122,0	80,6	45,1
Veckomedel	115,5	80,8	46,7
Förändring från vecka 45	-1,5%	-0,9%	0,9%

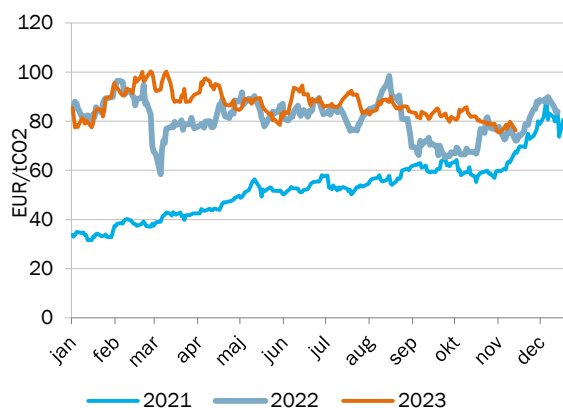
Figur 8. Terminspris för kommande månad kol, gas och olja, stängningskurs



Finansiell handel - utsläppsrätter

Källa: SKM

Figur 9. Pris på utsläppsrätter, stängningskurs



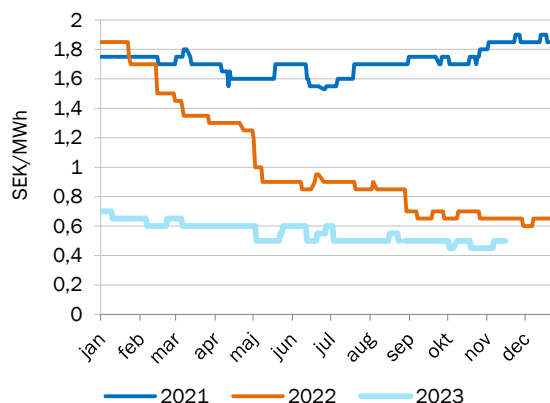
Tabell 8. Priset på utsläppsrätter, EUR/tCO2

Vecka 46	DEC23
Veckomedel	77,8
Förändring från vecka 45	1,6%

Finansiell handel - elcertifikat

Källa: SKM

Figur 10. Pris på elcertifikat mars nästa år, stängningskurs



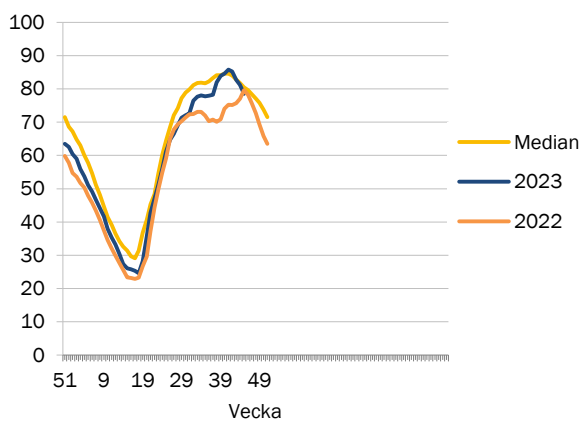
Tabell 9. Priset på elcertifikat, SEK/MWh

Vecka 46	MAR24
Veckomedel	0,5
Förändring från vecka 45	4,2%

Prispåverkande faktor - magasinifyllnadsgrad

Källa: Nord Pool

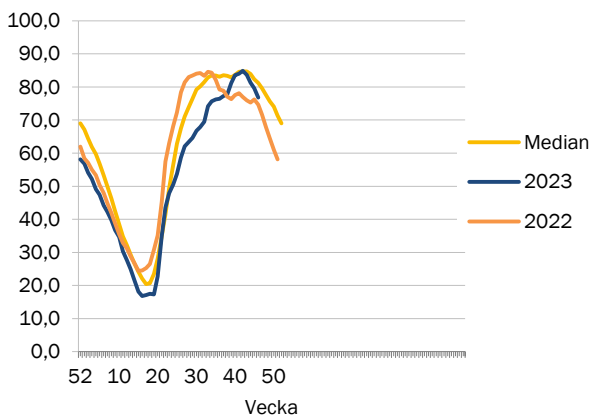
Figur 11. Magasinifyllnadsgrad i Norden



Tabell 10. Ingående magasinifyllnadsgrad i Norden

Vecka 46	
Magasinifyllnadsgrad	78,50
Förändring från vecka 45	-2,70 %-enheter
Normal	80,50
Total	121 429

Figur 12. Magasinifyllnadsgrad i Sverige



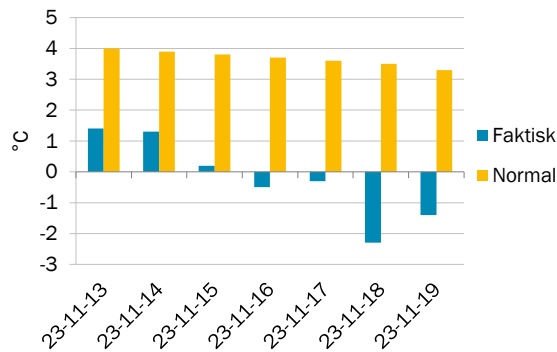
Tabell 11. Ingående magasinifyllnadsgrad i Sverige

Vecka 46	
Magasinifyllnadsgrad	76,80
Förändring från vecka 45	-2,80 %-enheter
Normal	81,20
Total	33 675

Prispåverkande faktor - temperatur

Källa: SKM

Figur 13. Temperatur i Sverige, dygnsmedel



Tabell 12. Temperatur, °C

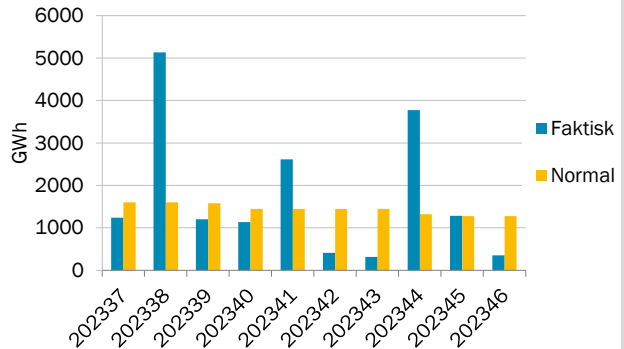
Vecka 46	Temperatur
Veckomedel	-0,2
Normal temperatur*	3,7

*Medelvärdet för veckan under en 30-års period.

Prispåverkande faktor - nederbörd

Källa: SKM

Figur 14. Nederbörd i Sverige, veckomedel



Tabell 13. Nederbörd, GWh

Vecka 46	Nederbörd
Veckomedel	354
Normal nederbörd*	1274

*Medelvärdet för veckan under en 30-års period

Prispåverkande faktor - tillgänglig kärnkraft

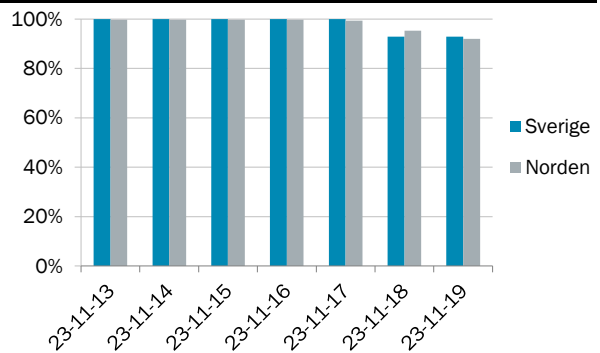
Källa: SKM

Tabell 14. Status för nordisk kärnkraft, veckomedel

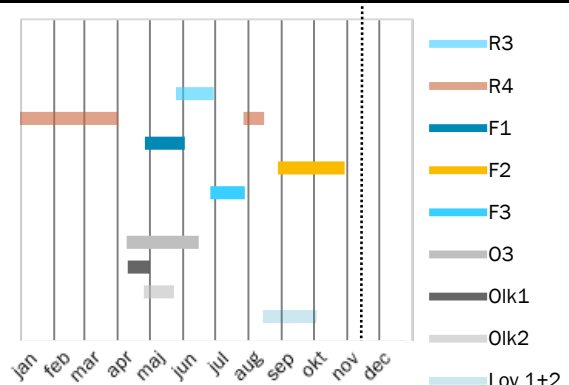
Vecka 46	Tillgänglighet (Procent)	Tillgänglighet (MW)	Förändring från vecka 45
Norden	98%	11 033	-1,5%
Sverige	98%	6 740	-1,9%
Forsmark 1	100%	990	
Forsmark 2	100%	1 120	
Forsmark 3	100%	1 167	
Oskarshamn 3	90%	1 259	
Ringhals 3	100%	1 074	
Ringhals 4	100%	1 130	
Finland	98%	4 293	-1,0%
Olkiluoto 1	100%	890	
Olkiluoto 2	100%	888	
Olkiluoto 3	94%	1 512	
Loviisa 1 och 2	100%	1 009	

Oskarshamn 3 hade ett planerat underhåll den 18 november mellan kl- 8-19 med 750 MW otillgänglig kapacitet.

Figur 15. Tillgänglighet i nordisk och svensk kärnkraft



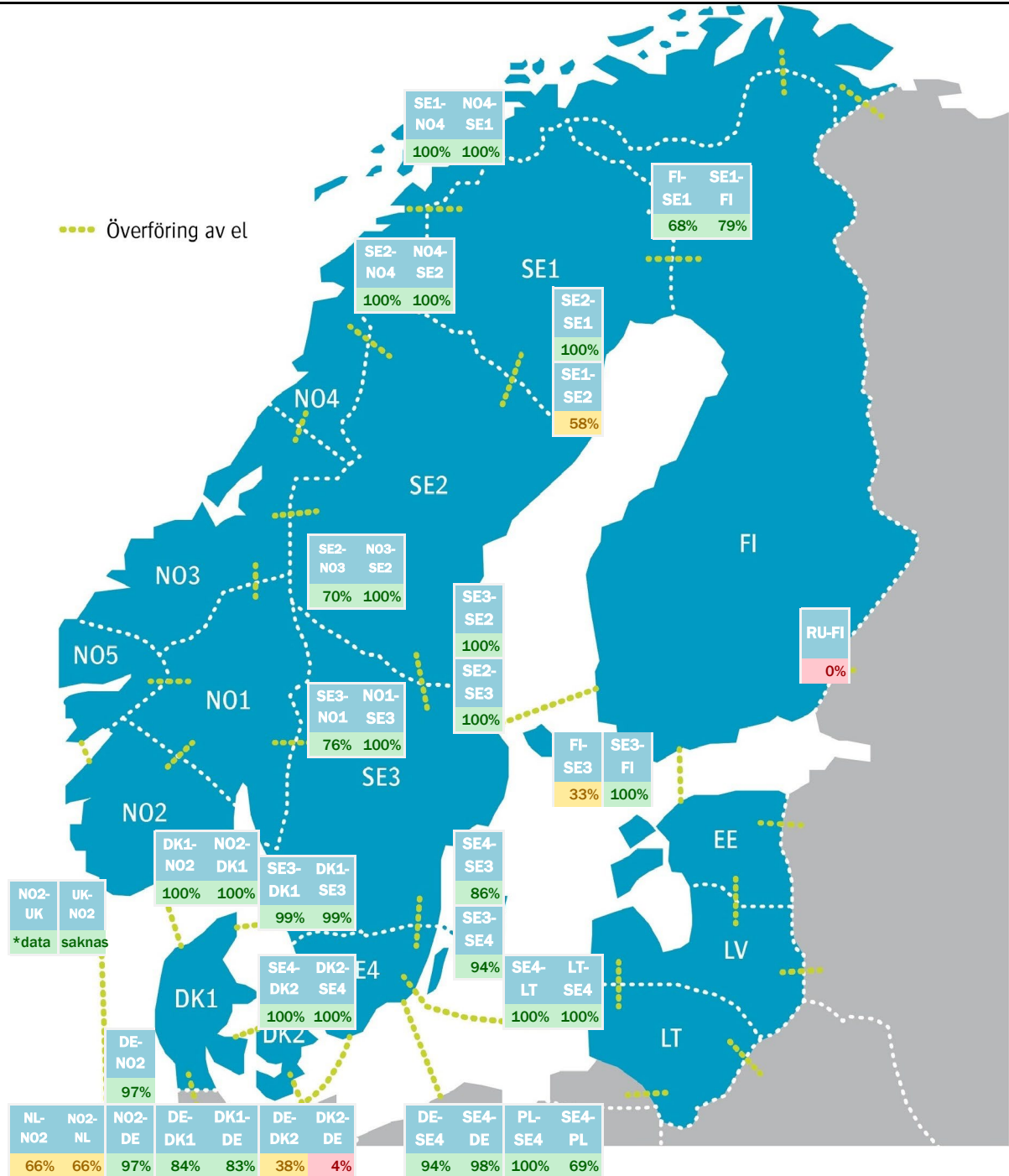
Figur 16. Planerade revisioner i nordisk kärnkraft



Prispåverkande faktor - tillgänglig kapacitet överföring

Källa: Nord Pool

Figur 17. Tillgänglig kapacitet per överföring, procent



Tabell 15. Tillgänglig och Installerad kapacitet (MW) per överföring, veckomedel

	NL- NO2	DE- NO2	DK1- DE	DK2- DE	SE4- DE	SE4- PL	RU- FI	N02- UK	N02- DK1	SE3- DK1	SE4- DK2	SE4- LT	SE1- FI	SE3- FI	SE1- NO4	SE2- NO3	SE2- NO4	SE3- NO1	SE4- LT	SE1- SE2	SE2- SE3	SE3- SE4	
Vecka 46																							
Överföring	- till	- till	- till	- till	- till	- till	- till	- till	- till	- till	- till	- till	- till	- till	- till	- till	- till	- till	- till	- till	- till	- till	- till
Tillgänglig	477	1400	2077	39	601	416	0	1367	1632	711	1300	1180	1200	600	700	300	1600	700	1900	7300	5800		
Installerad	723	1444	2500	985	615	600	1460	1016	1632	715	1300	1500	1200	600	1000	300	2095	700	3300	7300	6200		
Överföring	- från	- från	- från	- från	- från	- från	- från	- från	- från	- från	- från	- från	- från	- från	- från	- från	- från	- från	- från	- från	- från	- från	- från
Tillgänglig	477	1400	2098	375	567	600	0	1367	1632	711	1700	750	400	700	600	250	2145	700	3300	7300	2400		
Installerad	723	1444	2500	1000	600	600	282	1016	1632	715	1700	1100	1200	700	600	250	2145	700	3300	7300	2800		

Utbud och efterfrågan

Källa: Nord Pool

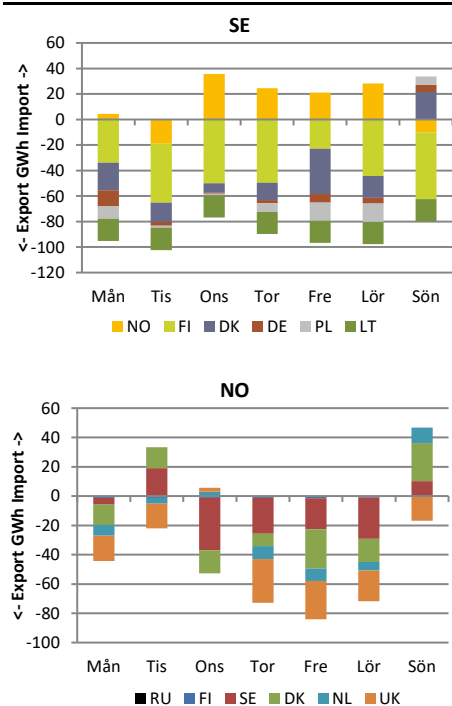
Tabell 16. Produktion och användning i Norden, GWh

Vecka 45	Användning	Produktion	Vattenkraft	Vindkraft	Kärnkraft	Övrig värmekraft
Sverige	2653	3372	1690	328	1148	206
Förändring från vecka 44	-7,2%	-5,4%	17,2%	-59,1%	2,8%	0,5%
Norge	2889	3416	3150	236		31
Förändring från vecka 44	-1,3%	20,8%	32,1%	-43,1%		3,3%
Finland	1618	1468	334	205	712	218
Förändring från vecka 44	-6,4%	-14,5%	2,8%	-53,1%	-1,8%	-5,7%
Danmark	703	487		262		205
Förändring från vecka 44	-14,2%	-17,0%		-48,3%		145,6%
Norden	7864	8743	5173	1031	1860	660
Förändring från vecka 44	-5,7%	0,5%	24,7%	-52,3%	1,0%	20,1%

Krafthandel

Källa: Nord Pool

Figur 18. Krafthandel till, från respektive land i Norden



Tabell 17. Krafthandel för Nordiska länder, veckomedel, GWh

Vecka 46	Netto
Sverige	-490
Finland	161
Norge	-315
Danmark	137
Estland	83
Lettland	4
Litauen	202

Tabell 18. Krafthandel till och från Norden, veckomedel, GWh

Vecka 46	Netto
Nederländerna	-21
Polen	-42
Ryssland	0
Tyskland	-37
Storbritannien	-125

Om Läget på elmarknaden

Marknadsrapporten beskriver prisutvecklingen på den fysiska marknaden (råkraftsmarknaden) med bland annat utvecklingen för spotpriserna i Sverige och systempriset i Norden. Den finansiella marknaden beskrivs genom prisutvecklingen för terminer och EPAD. Priset på el sätts i balans mellan utbud (produktion) och efterfrågan (användning) vilka i sin tur påverkas av flertalet faktorer. I rapporten beskrivs det aktuella marknadsläget för några av de faktorer som påverkar priset i Sverige och Norden.

Förteckning över förkortningar och namn

Baltic Cable	Överföringslinje mellan Sverige (SE4) och Tyskland (DE)
DE	Tyskland
DK1	Prisområde 1 Danmark Jylland
DK2	Prisområde 2 Danmark Själland
DS Futures	Deferred Settlement Futures. Kontrakt med ackumulerad vinst/förlust som avräknas under leveransperioden.
EE	Estland
EEX (Phelix)	European Energy Exchange (Phelix) är en marknadsplats för grossistmarknaden i Tyskland
EPAD	Electricity price area differential. Differenskontrakt baserat på skillnad i pris mellan prisområden.
EPEX	Marknadsplats som erbjuder handels- och clearingtjänster för grossistmarknaderna i Norden, Frankrike, Nederländerna, Storbritannien, Belgien, Österrike och Schweiz.
Fenno Skan	Överföringslinje mellan Sverige (SE3) och Finland (FI)
FI	Finland
FR	Frankrike
ICE	Intercontinental Exchange. ICE Futures Europa är marknadsplats för bland annat termins- och optionskontrakt för råolja och raffinerad olja, räntor, aktiederivat, naturgas, kol, samt utsläpp.
Kontek	Överföringslinje mellan Danmark (DK2) och Tyskland (DE)
Konti-Skan	Överföringslinje mellan Sverige (SE3) och Danmark (DK1)
LT	Litauen
LV	Lettland
Nasdaq OMX	NASDAQ OMX Commodities är marknadsplats för kontantavräknade derivatkontrakt i, bland annat, de nordiska, tyska, holländska och brittiska kraftmarknaderna, såsom terminer och EPAD-kontrakt.
NL	Nederländerna
NO1	Prisområde 1 Norge Oslo
NO2	Prisområde 2 Norge Kristiansand
NO3	Prisområde 3 Norge Trondheim
NO4	Prisområde 4 Norge Tromsø
NO5	Prisområde 5 Norge Bergen
Nord Pool	Marknadsplats för grossistmarknaderna i Sverige och övriga Norden samt Baltikum, Storbritannien, Tyskland, Österrike, Polen, Nederländerna, Belgien och Frankrike. Ägs av Euronext tillsammans med de nordiska och baltiska stamnätsoperatörerna.
PL	Polen
RU	Ryssland
SE1	Prisområde 1 Sverige Luleå
SE2	Prisområde 2 Sverige Sundsvall
SE3	Prisområde 3 Sverige Stockholm
SE4	Prisområde 4 Sverige Malmö
Skagerrak	Överföringslinje mellan Norge (NO2) och Danmark (DK1)
SKM	Svensk Kraftmäkling. Marknadsplats för handel med nordiska elcertifikat.
Storebælt	Överföringslinje mellan Jylland i Danmark (DK1) och Själland i Danmark (DK2)
SwePol Link	Överföringslinje mellan Sverige (SE4) och Polen (PL)
SYS	Systempris Norden
Øresund	Överföringslinje mellan Sverige (SE4) och Danmark (DK2)

