

Läget på elmarknaden

Energimarknadsinspektionen
Swedish Energy Markets Inspectorate

Foto: Mostphotos.com

Läget på elmarknaden är en marknadsrapport från Energimarknadsinspektionen (Ei). Här rapporterar vi föregående veckas utveckling på elmarknaden.

Vecka 45 år 2023

Sjunkande pris på kol, olja och gas

Systempriset ökade med 69 procent jämfört med föregående vecka och veckomedel landade på 72,6 EUR/MWh. Spotpriset i elområde SE1 och SE2 steg med 85 procent där medel blev 47,3 EUR/MWh. I elområde SE3 ökade spotpriset med 45 procent och veckomedel blev 50,8 EUR/MWh. I SE4 steg spotpriset med 55 procent och veckomedel blev 54,9 EUR/MWh. Terminspriserna på kol minskade med 5,7 procent och hade ett veckomedel på 117,3 USD/ton, oljepriset sjönk med 5,4 procent och veckomedlet landade på 81,6 USD/fat, gaspriset minskade med 3,9 procent där veckomedel blev 46,3 EUR/MWh. Magasinfullnadsgraden i Sverige minskade med 1,7 procentenheter och befinner sig under det normala. Under veckan var medeltemperaturen 6,2 grader vilket var några grader över det normala (4,5 grader). Nederbörden hade ett veckomedel på 1304 GWh under veckan vilket var något högre än det normala. I Sverige låg den tillgängliga kärnkraften även denna vecka på 100 procent med en ökning på 0,1 procent jämfört med föregående vecka.

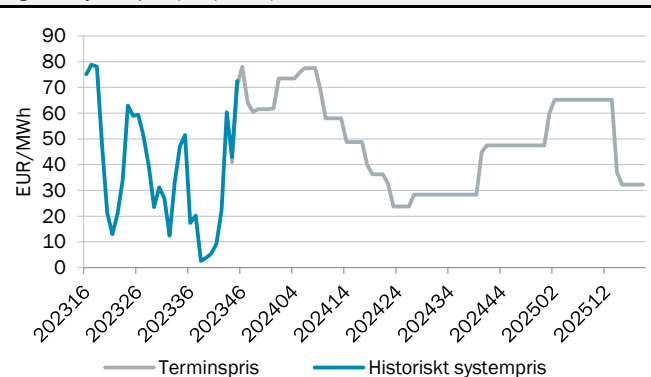
Tabell 1. Prisutveckling (EUR/MWh)

Systempris Nord Pool	72,6	↑
Spotpris SE1 Luleå	47,3	↑
Spotpris SE2 Sundsvall	47,3	↑
Spotpris SE3 Stockholm	50,8	↑
Spotpris SE4 Malmö	54,9	↑
Terminspris Norden (månad)	59,9	↑

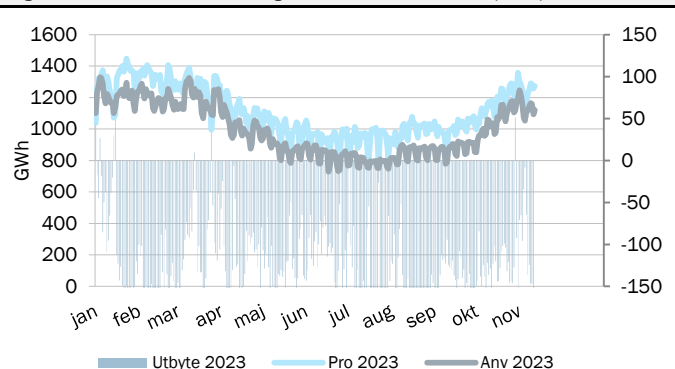
Tabell 2. Prispåverkande faktorer (normal)

Temperatur Norden, °C	6,2 (4,5)	↓
Nederbörd Norden, GWh	2306 (4284)	↓
Ingående magasin Norden, procent	81,2% (81,8%)	↓
Ingående magasin Sverige, procent	79,6% (82,3%)	↓
Tillgänglig kapacitet kärnkraft Norden	98%	↓
Tillgänglig kapacitet kärnkraft Sverige	100%	↑

Figur 1. Systempris (EUR/MWh)



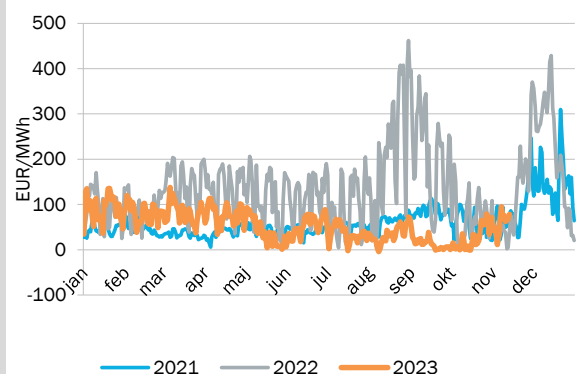
Figur 2. Produktion, användning och kraftflöde i Norden (GWh)



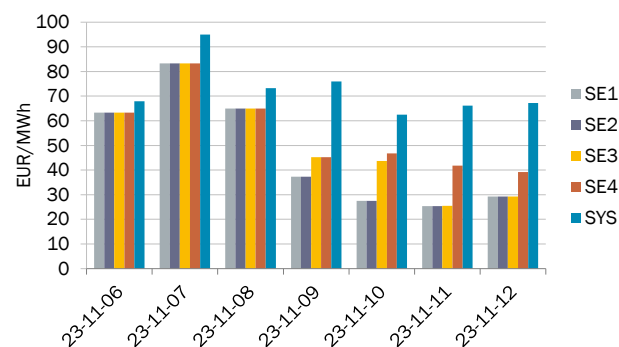
Fysisk handel - dygnspriser

Källa: Nord Pool, EEX och EPEX

Figur 3. Systempriset på Nord Pool*



Figur 4. Spotpriser Sverige och systempriset på Nord Pool



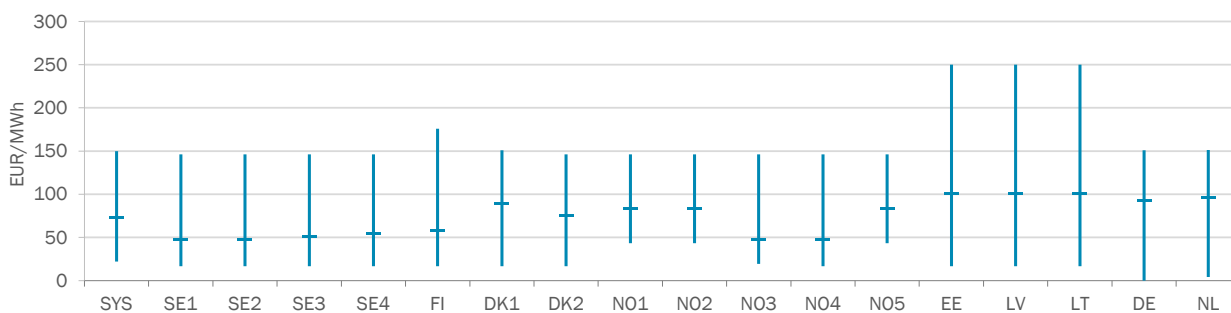
Tabell 3. Spotpriser, EUR/MWh

Vecka 45	SYS	SE1	SE2	SE3	SE4	FI	DK1	DK2	NO1	NO2	NO3	NO4	NO5	EE	LV	LT	DE	NL
Måndag	67,9	63,3	63,3	63,3	63,3	65,8	77,0	63,3	73,4	73,4	65,1	63,3	73,4	89,4	89,4	89,4	72,0	77,6
Tisdag	95,0	83,3	83,3	83,3	83,3	99,9	96,5	83,5	93,2	93,2	83,3	83,3	93,2	119,2	119,2	119,2	99,8	102,4
Onsdag	73,3	65,0	65,0	65,0	65,0	65,0	76,3	65,1	75,7	75,7	65,0	65,0	75,7	126,2	126,2	126,2	89,7	94,3
Torsdag	75,9	37,3	37,3	45,2	45,2	74,1	95,3	49,7	85,2	85,2	37,3	37,3	85,2	95,9	95,9	95,9	97,2	103,5
Fredag	62,5	27,5	27,5	43,8	46,7	42,6	87,4	74,1	76,7	76,7	27,5	27,5	76,7	90,7	90,7	90,7	94,1	95,7
Lördag	66,2	25,4	25,4	25,5	41,8	25,4	96,8	96,8	91,1	91,1	25,4	25,4	91,1	89,3	89,3	89,3	96,8	96,8
Söndag	67,2	29,3	29,3	29,3	39,2	29,3	98,0	98,0	91,2	91,2	29,6	29,3	91,2	93,7	93,7	93,7	98,0	98,5
Veckomedel	72,6	47,3	47,3	50,8	54,9	57,5	89,6	75,8	83,8	83,8	47,6	47,3	83,8	100,6	100,6	100,6	92,5	95,5
Medel föregående vecka	42,9	25,5	25,5	35,1	35,4	32,6	56,3	51,0	59,3	59,3	28,6	26,8	59,5	58,3	58,3	58,3	61,7	66,8
Förändring från vecka 44	29,7	21,8	21,8	15,7	19,5	24,9	33,3	24,8	24,5	24,5	19,0	20,5	24,3	42,4	42,4	42,4	30,8	28,8
Förändring från vecka 44	69%	85%	85%	45%	55%	76%	59%	49%	41%	41%	67%	76%	41%	73%	73%	73%	50%	43%

Fysisk handel - timpriser

Källa: Nord Pool, EEX, EPEX

Figur 5. Spann mellan högsta och lägsta timpris med markering för medelvärde, för respektive spotområde för veckan.



Tabell 4. Högsta och lägsta timpris för respektive spotområde för veckan, EUR/MWh

Vecka 45	SYS	SE1	SE2	SE3	SE4	FI	DK1	DK2	NO1	NO2	NO3	NO4	NO5	EE	LV	LT	DE	NL
Högst	149,9	146,3	146,3	146,3	146,3	175,7	150,9	146,3	146,3	146,3	146,3	146,3	146,3	250,0	250,0	250	150,9	151,2
Lägst	22,0	16,7	16,7	16,7	16,7	16,7	16,7	16,7	43,2	43,2	19,5	16,7	43,2	16,7	16,7	16,7	0,0	4,3

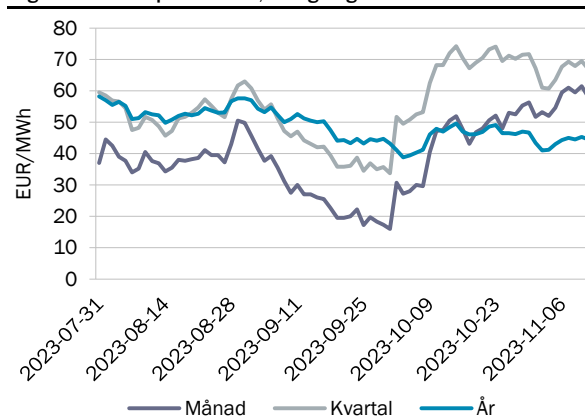
Finansiell handel - terminspris

Källa: Nasdaq OMX

Tabell 5. Terminspriser Norden, EUR/MWh

Vecka 45	december	kvartal 1	år 2024
Måndag	59,5	67,8	44,4
Tisdag	61,0	69,4	45,0
Onsdag	59,5	67,9	44,5
Torsdag	61,5	69,5	45,4
Fredag	58,0	66,9	44,5
Veckomedel	59,9	68,3	44,7
Förändring från vecka 44	11,8%	5,3%	3,8%

Figur 6. Terminspris Norden, stängningskurs



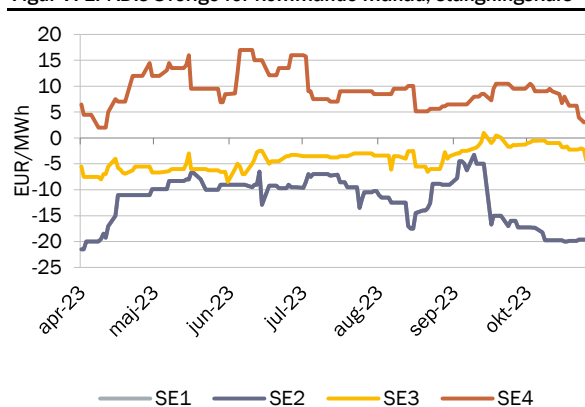
Finansiell handel - EPAD

Källa: Nasdaq OMX

Tabell 6. EPAD:s Sverige för kommande månad, EUR/MWh

Vecka 45	Nästa månad år 2023			
	SE1	SE2	SE3	SE4
Måndag	-19,85	-19,85	-2,25	6,25
Tisdag	-19,61	-19,61	-2,19	3,95
Onsdag	-19,61	-19,61	-2,00	3,50
Torsdag	-19,61	-19,61	-2,25	3,00
Fredag	-19,61	-19,61	-4,38	3,00
Veckomedel	-19,66	-19,66	-2,61	3,94
Förändring från vecka 44	-1,1%	-1,1%	54,7%	-46,0%

Figur 7. EPAD:s Sverige för kommande månad, stängningskurs



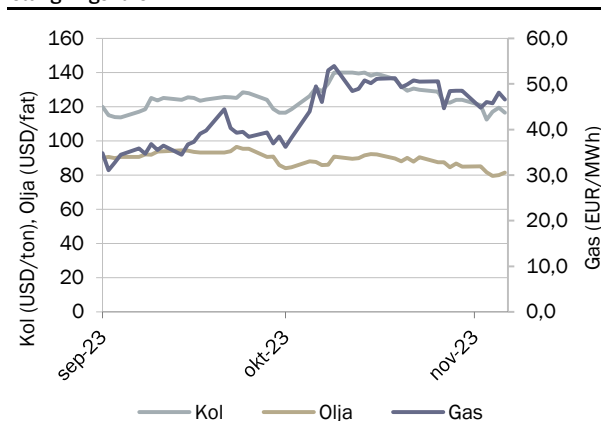
Finansiell handel - bränslen

Källa: SKM - Kol (API2), Olja (Brent), Gas (Dutch TTF)

Tabell 7. Terminspriser för kommande månad bränslen

Vecka 45	Nästa månad år 2023		
	Kol (USD/ton)	Olja (USD/fat)	Gas (EUR/MWh)
Måndag	121,0	85,2	44,8
Tisdag	112,5	81,6	46,1
Onsdag	117,0	79,5	45,8
Torsdag	119,5	80,0	48,1
Fredag	116,5	81,4	46,6
Veckomedel	117,3	81,6	46,3
Förändring från vecka 44	-5,7%	-5,4%	-3,9%

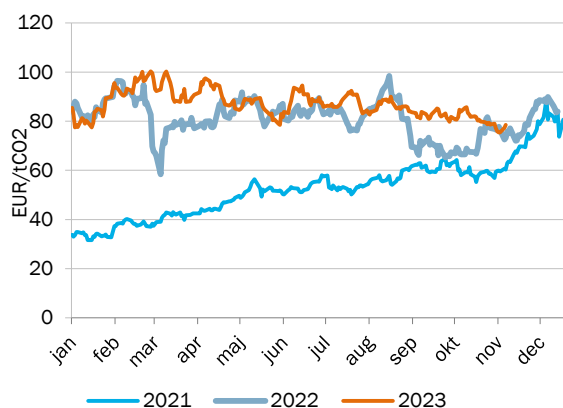
Figur 8. Terminspris för kommande månad kol, gas och olja, stängningskurs



Finansiell handel - utsläppsrätter

Källa: SKM

Figur 9. Pris på utsläppsrätter, stängningskurs



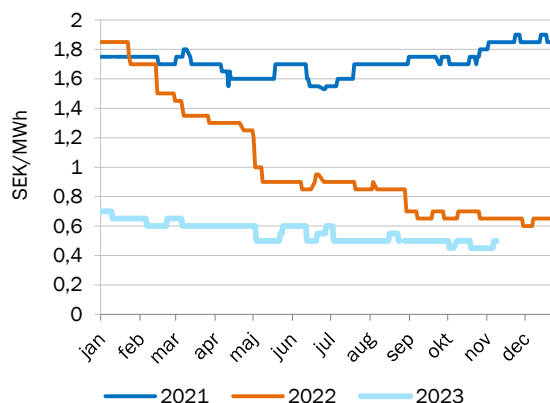
Tabell 8. Priset på utsläppsrätter, EUR/tCO2

Vecka 45	DEC23
Veckomedel	76,5
Förändring från vecka 44	-2,7%

Finansiell handel - elcertifikat

Källa: SKM

Figur 10. Pris på elcertifikat mars nästa år, stängningskurs



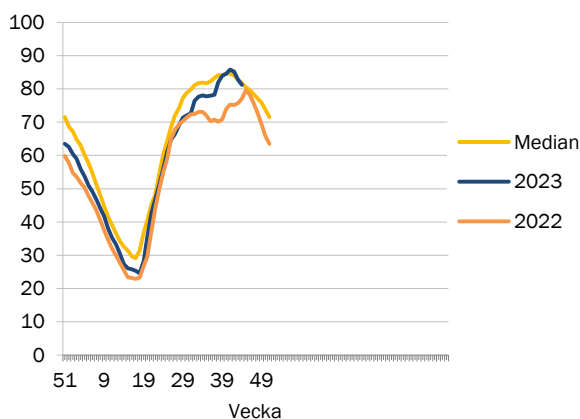
Tabell 9. Priset på elcertifikat, SEK/MWh

Vecka 45	MAR24
Veckomedel	0,5
Förändring från vecka 44	6,7%

Prispåverkande faktor - magasinfullnadsgrad

Källa: Nord Pool

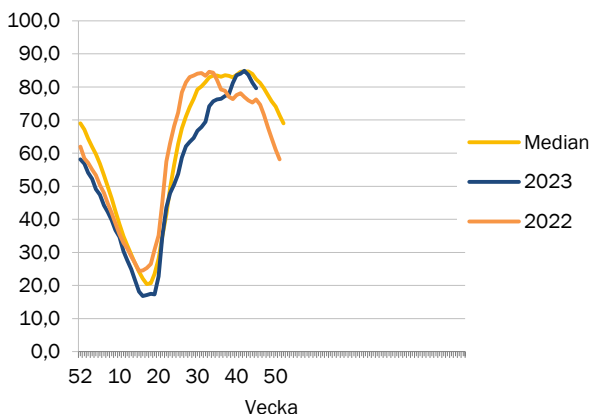
Figur 11. Magasinfullnadsgrad i Norden



Tabell 10. Ingående magasinfullnadsgrad i Norden

Vecka 45	
Magasinfullnadsgrad	81,20
Förändring från vecka 44	-1,50 %-enheter
Normal	81,80
Total	121 429

Figur 12. Magasinfullnadsgrad i Sverige



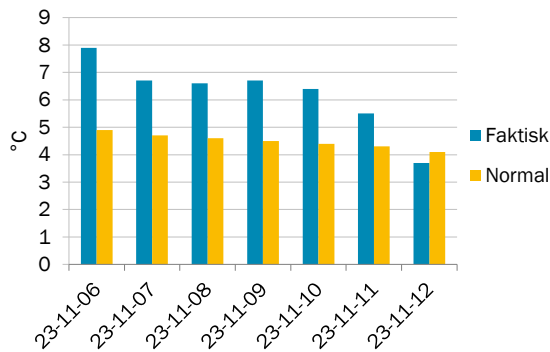
Tabell 11. Ingående magasinfullnadsgrad i Sverige

Vecka 45	
Magasinfullnadsgrad	79,60
Förändring från vecka 44	-1,70 %-enheter
Normal	82,30
Total	33 675

Prispåverkande faktor - temperatur

Källa: SKM

Figur 13. Temperatur i Sverige, dygnsmedel



Tabell 12. Temperatur, °C

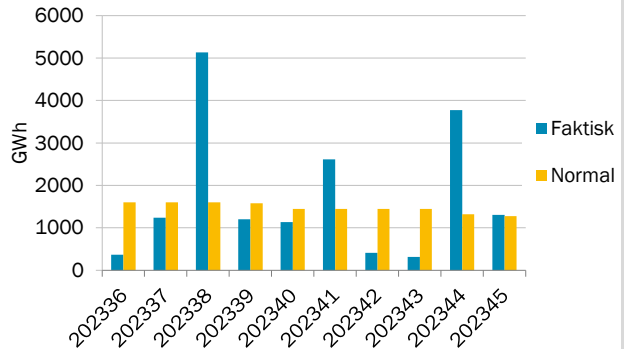
Vecka 45	Temperatur
Veckomedel	6,2
Normal temperatur*	4,5

*Medelvärdet för veckan under en 30-års period.

Prispåverkande faktor - nederbörd

Källa: SKM

Figur 14. Nederbörd i Sverige, veckomedel



Tabell 13. Nederbörd, GWh

Vecka 45	Nederbörd
Veckomedel	1304
Normal nederbörd*	1274

*Medelvärdet för veckan under en 30-års period

Prispåverkande faktor - tillgänglig kärnkraft

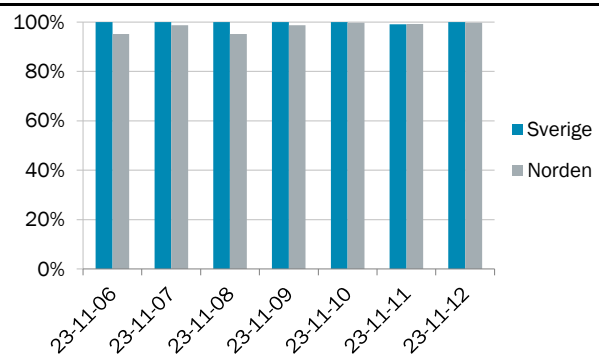
Källa: SKM

Tabell 14. Status för nordisk kärnkraft, veckomedel

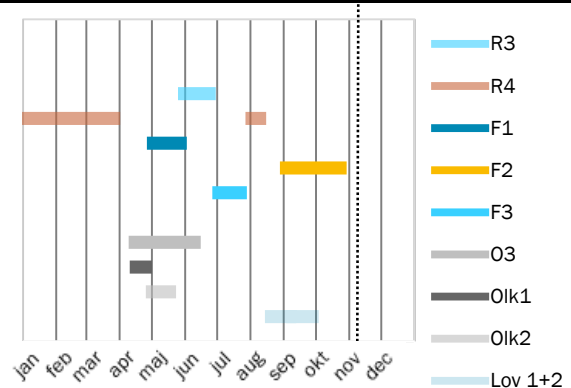
Vecka 45	Tillgänglighet (Procent)	Tillgänglighet (MW)	Förändring från vecka 44
Norden	98%	11 126	-1,6%
Sverige	100%	6 872	0,1%
Forsmark 1	99%	981	
Forsmark 2	100%	1 120	
Forsmark 3	100%	1 167	
Oskarshamn 3	100%	1 400	
Ringhals 3	100%	1 074	
Ringhals 4	100%	1 130	
Finland	94%	4 254	-5,3%
Olkiluoto 1	100%	890	
Olkiluoto 2	100%	890	
Olkiluoto 3	98%	1 570	
Loviisa 1 och 2	87%	881	

Forsmark 1 hade ett planerat underhåll den 11 november mellan kl- 8-13:15 med 325 MW otillgänglig kapacitet.

Figur 15. Tillgänglighet i nordisk och svensk kärnkraft



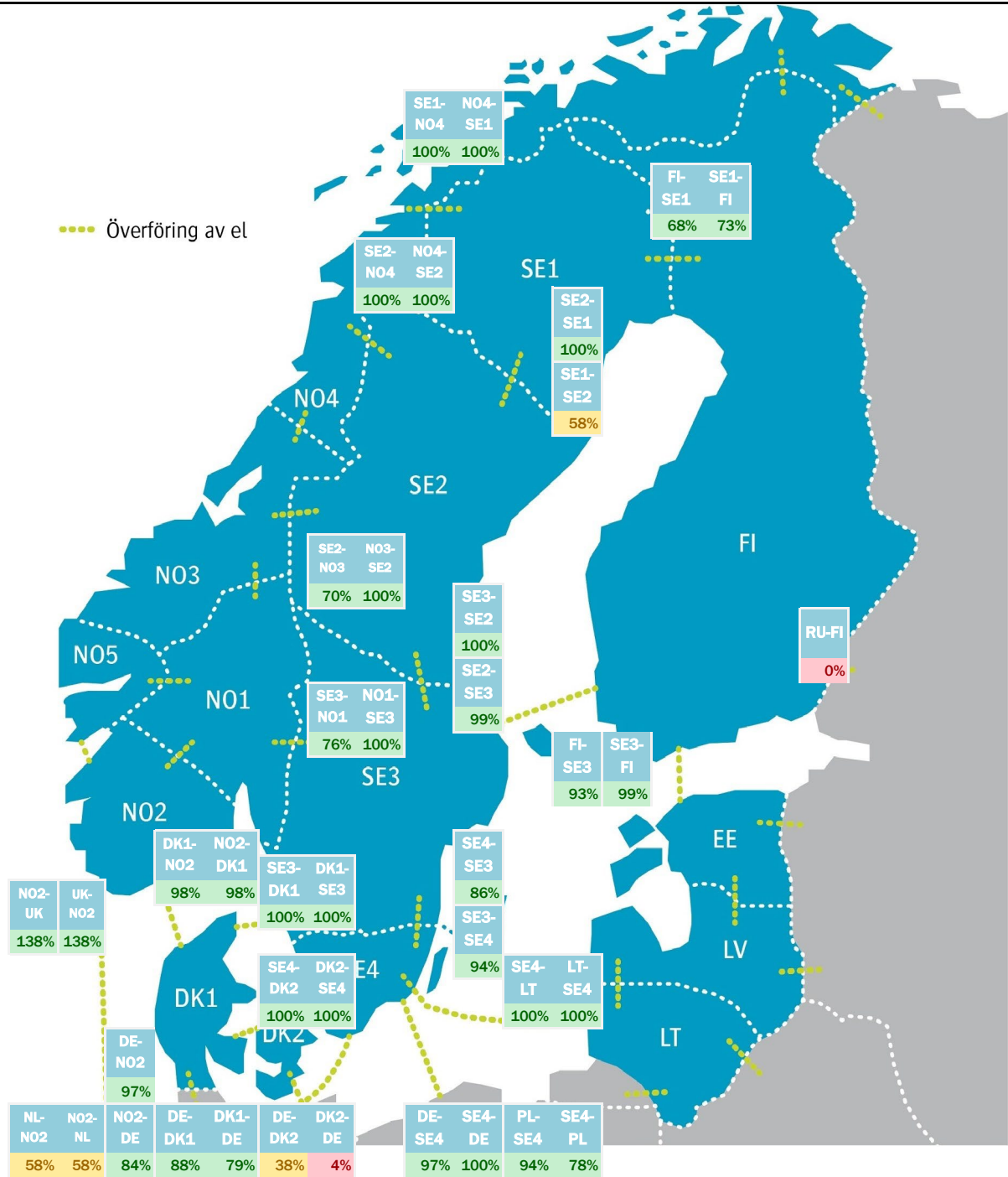
Figur 16. Planerade revisioner i nordisk kärnkraft



Prispåverkande faktor - tillgänglig kapacitet överföring

Källa: Nord Pool

Figur 17. Tillgänglig kapacitet per överföring, procent



Tabell 15. Tillgänglig och Installerad kapacitet (MW) per överföring, veckomedel

	NL- NO2	DE- NO2	DK1- DE	DK2- DE	SE4- DE	SE4- PL	RU- FI	N02- UK	N02- DK1	SE3- DK1	SE4- DK2	SE1- FI	SE3- FI	SE1- NO4	SE2- NO3	SE2- NO4	SE3- NO1	SE4- LT	SE1- SE2	SE2- SE3	SE3- SE4
Vecka 45	N02	N02	DE	DE	DE	PL	FI	UK	DK1	DK1	DK2	FI	FI	NO4	NO3	NO4	NO1	LT	SE2	SE3	SE4
Överföring	- till	- till	- till	- till	- till	- till	- till	- till	- till	- till	- till	- till	- till	- till	- till	- till	- till	- till	- till	- till	- till
Tillgänglig	420	1400	1970	39	613	466	0	1400	1596	715	1300	1100	1186	600	700	300	1600	700	1900	7225	5800
Installerad	723	1444	2500	985	615	600	1460	1016	1632	715	1300	1500	1200	600	1000	300	2095	700	3300	7300	6200
Överföring	- från	- från	- från	- från	- från	- från	- från	- från	- från	- från	- från	- från	- från	- från	- från	- från	- från	- från	- från	- från	- från
Tillgänglig	420	1215	2198	375	580	564	0	1400	1596	715	1700	750	1121	700	600	250	2145	700	3300	7300	2400
Installerad	723	1444	2500	1000	600	600	282	1016	1632	715	1700	1100	1200	700	600	250	2145	700	3300	7300	2800

Utbud och efterfrågan

Källa: Nord Pool

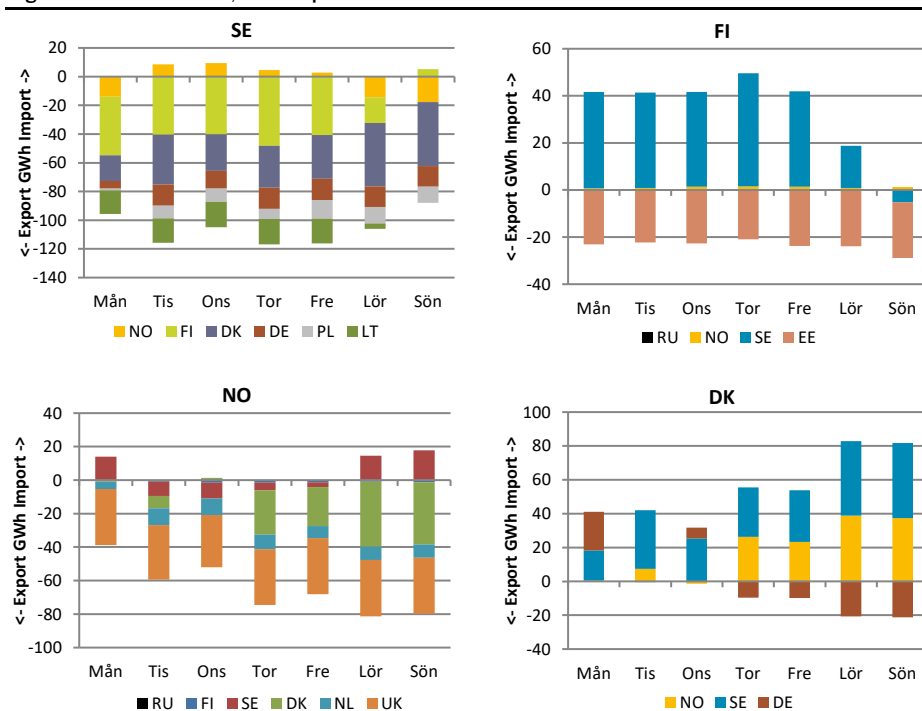
Tabell 16. Produktion och användning i Norden, GWh

Vecka 44	Användning	Produktion	Vattenkraft	Vindkraft	Kärnkraft	Övrig värmekraft
Sverige	2860	3566	1442	802	1117	205
Förändring från vecka 43	5,1%	9,4%	-11,6%	129,1%	7,2%	-13,5%
Norge	2928	2829	2384	415		31
Förändring från vecka 43	4,3%	-14,1%	-21,5%	87,9%		-3,1%
Finland	1730	1716	325	436	725	231
Förändring från vecka 43	1,8%	14,4%	-11,2%	194,6%	-0,4%	-10,8%
Danmark	725	677		518		137
Förändring från vecka 43	-2,6%	17,7%		12,2%		39,2%
Norden	8244	8788	4150	2172	1842	603
Förändring från vecka 43	3,4%	1,9%	-17,6%	83,9%	4,1%	-3,6%

Krafthandel

Källa: Nord Pool

Figur 18. Krafthandel till, från respektive land i Norden



Tabell 17. Krafthandel för Nordiska länder, veckomedel, GWh

Vecka 45	Netto
Sverige	-630
Finland	71
Norge	-530
Danmark	243
Estland	68
Lettland	53
Litauen	121

Tabell 18. Krafthandel till och från Norden, veckomedel, GWh

Vecka 45	Netto
Nederländerna	-55
Polen	-63
Ryssland	0
Tyskland	-247
Storbritannien	-231

Om Läget på elmarknaden

Marknadsrapporten beskriver prisutvecklingen på den fysiska marknaden (råkraftsmarknaden) med bland annat utvecklingen för spotpriserna i Sverige och systempriset i Norden. Den finansiella marknaden beskrivs genom prisutvecklingen för terminer och EPAD. Priset på el sätts i balans mellan utbud (produktion) och efterfrågan (användning) vilka i sin tur påverkas av flertalet faktorer. I rapporten beskrivs det aktuella marknadsläget för några av de faktorer som påverkar priset i Sverige och Norden.

Förteckning över förkortningar och namn

Baltic Cable	Överföringslinje mellan Sverige (SE4) och Tyskland (DE)
DE	Tyskland
DK1	Prisområde 1 Danmark Jylland
DK2	Prisområde 2 Danmark Själland
DS Futures	Deferred Settlement Futures. Kontrakt med ackumulerad vinst/förlust som avräknas under leveransperioden.
EE	Estland
EEX (Phelix)	European Energy Exchange (Phelix) är en marknadsplats för grossistmarknaden i Tyskland
EPAD	Electricity price area differential. Differenskontrakt baserat på skillnad i pris mellan prisområden.
EPEX	Marknadsplats som erbjuder handels- och clearingtjänster för grossistmarknaderna i Norden, Frankrike, Nederländerna, Storbritannien, Belgien, Österrike och Schweiz.
Fenno Skan	Överföringslinje mellan Sverige (SE3) och Finland (FI)
FI	Finland
FR	Frankrike
ICE	Intercontinental Exchange. ICE Futures Europa är marknadsplats för bland annat termins- och optionskontrakt för råolja och raffinerad olja, räntor, aktiederivat, naturgas, kol, samt utsläpp.
Kontek	Överföringslinje mellan Danmark (DK2) och Tyskland (DE)
Konti-Skan	Överföringslinje mellan Sverige (SE3) och Danmark (DK1)
LT	Litauen
LV	Lettland
Nasdaq OMX	NASDAQ OMX Commodities är marknadsplats för kontantavräknade derivatkontrakt i, bland annat, de nordiska, tyska, holländska och brittiska kraftmarknaderna, såsom terminer och EPAD-kontrakt.
NL	Nederländerna
NO1	Prisområde 1 Norge Oslo
NO2	Prisområde 2 Norge Kristiansand
NO3	Prisområde 3 Norge Trondheim
NO4	Prisområde 4 Norge Tromsø
NO5	Prisområde 5 Norge Bergen
Nord Pool	Marknadsplats för grossistmarknaderna i Sverige och övriga Norden samt Baltikum, Storbritannien, Tyskland, Österrike, Polen, Nederländerna, Belgien och Frankrike. Ägs av Euronext tillsammans med de nordiska och baltiska stamnätsoperatörerna.
PL	Polen
RU	Ryssland
SE1	Prisområde 1 Sverige Luleå
SE2	Prisområde 2 Sverige Sundsvall
SE3	Prisområde 3 Sverige Stockholm
SE4	Prisområde 4 Sverige Malmö
Skagerrak	Överföringslinje mellan Norge (NO2) och Danmark (DK1)
SKM	Svensk Kraftmäkling. Marknadsplats för handel med nordiska elcertifikat.
Storebælt	Överföringslinje mellan Jylland i Danmark (DK1) och Själland i Danmark (DK2)
SwePol Link	Överföringslinje mellan Sverige (SE4) och Polen (PL)
SYS	Systempris Norden
Øresund	Överföringslinje mellan Sverige (SE4) och Danmark (DK2)