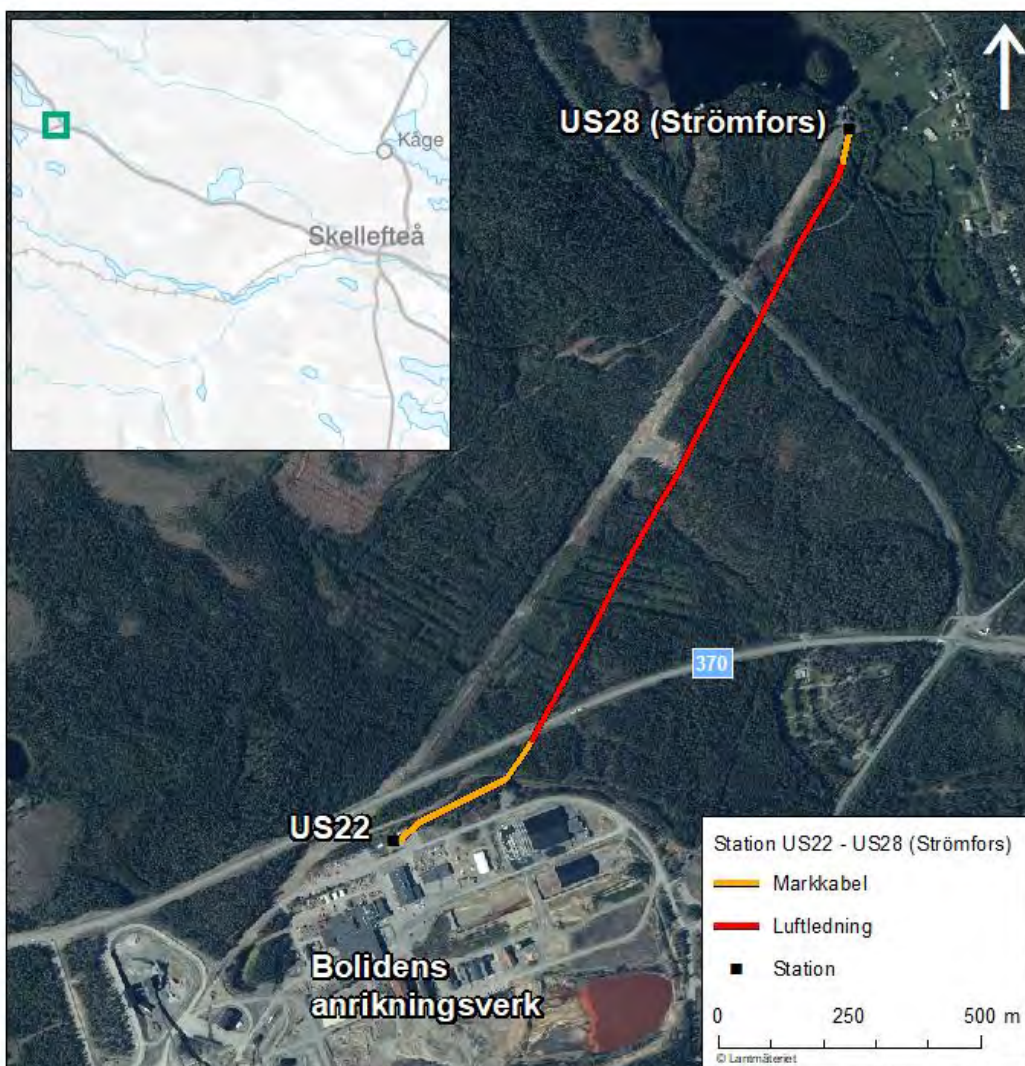


Energimarknadsinspektionen  
registrator@ei.se

2022-03-24

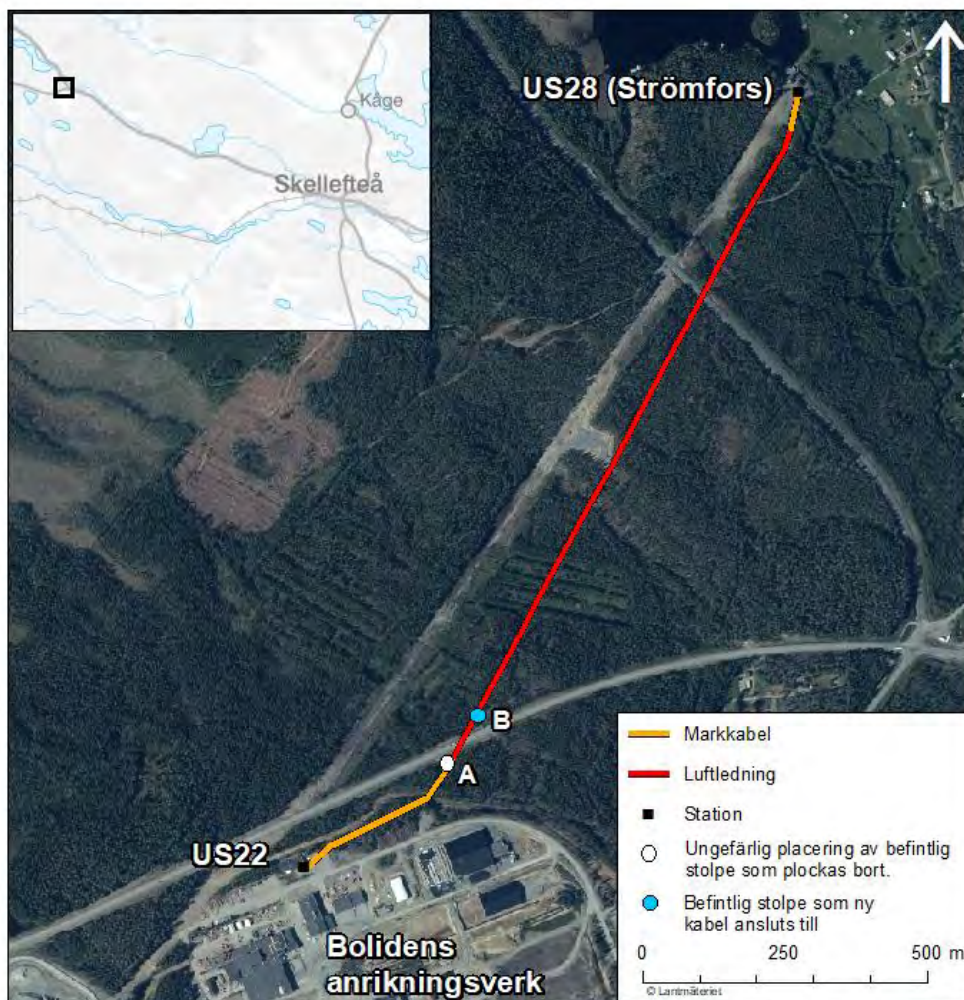
## Komplettering av ärende 2020-102245, Strömfors- Anrikningsverket

Boliden Mineral AB önskar att komplettera sin ansökan med ärendenummer 2020-102245 med en ändring av utformningen för en del av ledningssträckningen. Den befintliga ledningen går idag mellan station US28 vid Strömfors och station US22 på södra sidan av väg 370, se Figur 1. Ledningen är cirka 1,6 kilometer lång.



Figur 1. Orienteringskarta över rubricerad ledning idag.

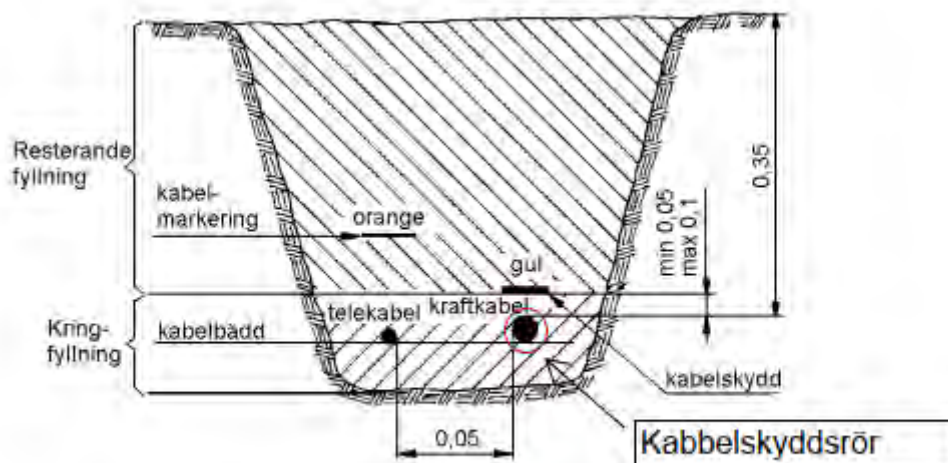
Vid driftbesiktningen av ledningen 2021-11-23 upptäcktes det att staglinorna nöts in i stolen på södra sidan av väg 370 så att det finns risk att stolpen går av. Boliden Mineral behöver skyndsamt åtgärda stolpen och önskar därför att förlänga kabelsträckan till norra sidan av vägen för att sedan plocka bort den dåliga stolpen, se Figur 2. Arbetet genomförs på fastighet Bjurliden 1:298 vilket är Boliden Minerals fastighet.



Figur 2. Planerad åtgärd innebär en förlängning av kabelsträckning samt rasering av en kabelstolpe och linorna över vägen.

### Teknisk beskrivning

Ledningen kommer anläggas genom schaktfri metod under vägen. Under väg kommer kabeln ligga i ett rör, se principskiss Figur 3. Arbetet genomförs inom befintlig ledningsgata. Teknisk information som redovisas i kompletteringen daterad 2021-12-13 (2020-102245) gäller även denna nya markkabel.



Mått är angivna i meter och är minimimått om inte annat anges.

Figur 3. Principskiss för kabelförläggning.

När befintlig kabelstolpe plockas bort på södra sidan av väg 370 kommer en reservmatning till US28 att användas vilket gör att elen i ledningen mellan US22-US28 kan brytas under anläggningsarbetet. Detta innebär att den nya markkabeln kan anläggas efter att del av luftledningen plockats bort och att ledningen kan anläggas i samma sträckning.

### Konsekvensbedömning och föreslagna skyddsåtgärder

Den befintliga ledningen går i skogsmark som gränsar till Anrikningsverket i Boliden. Det finns inga registrerade natur- eller kulturvärden som berörs av markförläggningen. Arbetet med att förlänga markkabel kommer innebära två schaktgropar på var sida om vägen för att anlägga kabeln med schaktfri metod under vägen. Ingen schaktning i vägen kommer ske. Massorna läggs tillbaka och marken återställs när borrningen är genomförd. Åtgärderna sker inom befintlig ledningsgata. Samråd kommer genomföras med Trafikverket om planerad åtgärd.

### Samlad bedömning

Ledningen mellan station US28 vid Strömfors och station US22 har stått på platsen i cirka 40 år. Vid fortsatt drift av ledningen i dess nuvarande utförande tillkommer inga nya effekter eller konsekvenser på omgivande intressen. Kabelförläggningen över väg 370 medför en påverkan på marken där schakt för start- och stoppgroparna görs för att anlägga ledningen under vägen. Arbetet genomförs under en kort tidsperiod. Påverkan är till följd till schaktning och är kopplad till anläggningsskedet. Marken återställs efter att kabeln är lagd i rör i marken. Vid eventuellt underhållsarbete kommer ledningen inte medföra någon påverkan på väg 370.

Sammanfattningsvis bedöms ledningens effekter och konsekvenser vid fortsatt drift som obetydliga på berörda intressen.