

Läget på elmarknaden

Energimarknadsinspektionen
Swedish Energy Markets Inspectorate

Foto: Mostphotos.com

Läget på elmarknaden är en marknadsrapport från Energimarknadsinspektionen (Ei). Här rapporterar vi föregående veckas utveckling på elmarknaden.

Vecka 35 år 2023

Magasinpåfyllnadsgraden i Sverige fortsätter öka men är fortfarande under det normala

Systempriset ökade med 9 procent jämfört med föregående vecka och veckomedel landade på 51,5 EUR/MWh. Spotpriset i elområde SE1 och SE2 ökade med 33 procent där medel blev 31 EUR/MWh. I elområde SE3 steg spotpriset med 57 procent och veckomedel blev 63,2 EUR/MWh. I elområde SE4 steg spotpriset med 31 procent och hade ett medel på 71 EUR/MWh. Terminspriserna på kol minskade med 2,6 procent och hade ett veckomedel på 120,7 USD/ton, oljepriset steg med 2,5 procent och veckomedlet landade på 86 USD/fat, gaspriset minskade med 7,9 procent där veckomedlet blev 34,6 EUR/MWh. Den ingående magasinpåfyllnadsgraden i Sverige fortsätter att stiga men befinner sig fortfarande under det normala. Under veckan var medeltemperaturen nära normal temperatur och nederbörden något lägre än vanligt.

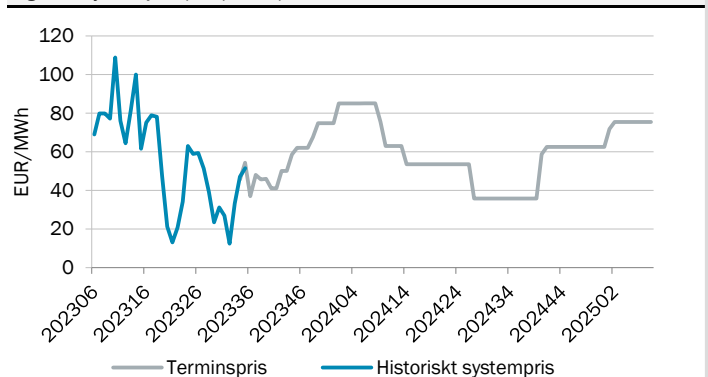
Tabell 1. Prisutveckling (EUR/MWh)

Systempris Nord Pool	51,5	↑
Spotpris SE1 Luleå	31,0	↑
Spotpris SE2 Sundsvall	31,0	↑
Spotpris SE3 Stockholm	63,2	↑
Spotpris SE4 Malmö	71,0	↑
Terminspris Norden (månad)	46,1	↑

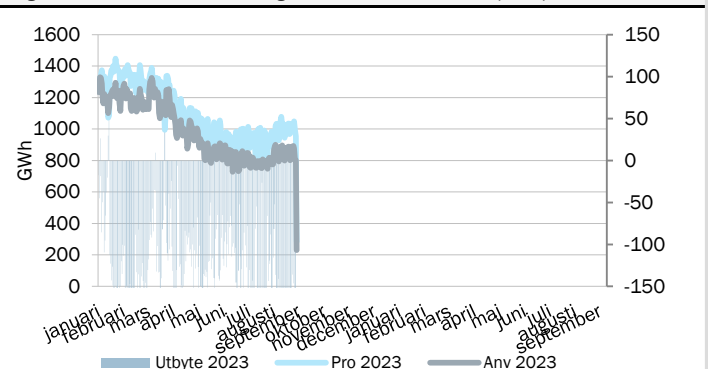
Tabell 2. Prispåverkande faktorer (normal)

Temperatur Norden, °C	15,5 (15,6)	↓
Nederbörd Norden, GWh	3460 (4770)	↓
Ingående magasin Norden, procent	78,1% (83,2%)	↑
Ingående magasin Sverige, procent	76,2% (83,7%)	↑
Tillgänglig kapacitet kärnkraft Norden	65%	↑
Tillgänglig kapacitet kärnkraft Sverige	64%	↑

Figur 1. Systempris (EUR/MWh)



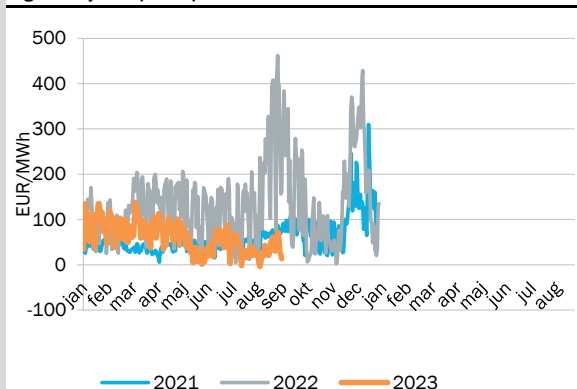
Figur 2. Produktion, användning och kraftflöde i Norden (GWh)



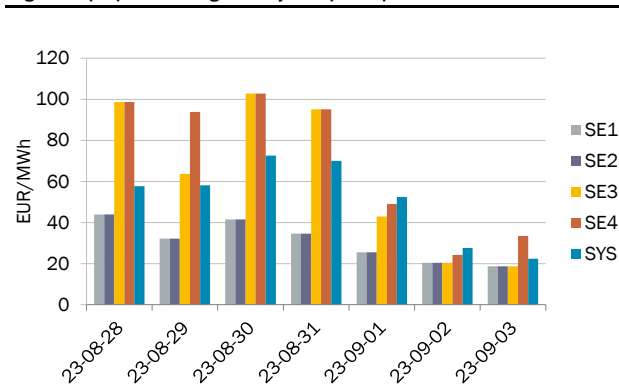
Fysisk handel - dygnspriser

Källa: Nord Pool, EEX och EPEX

Figur 3. Systempriset på Nord Pool*



Figur 4. Spotpriser Sverige och systempriset på Nord Pool



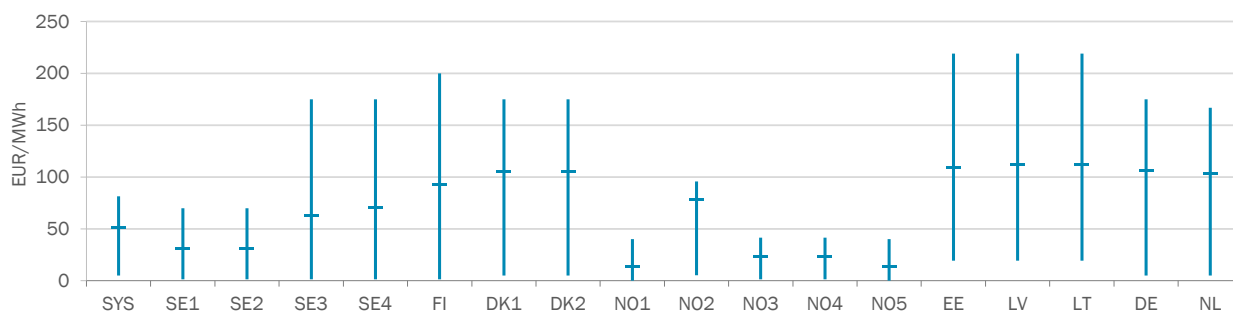
Tabell 3. Spotpriser, EUR/MWh

Vecka 35	SYS	SE1	SE2	SE3	SE4	FI	DK1	DK2	NO1	NO2	NO3	NO4	NO5	EE	LV	LT	DE	NL
Måndag	57,7	43,9	43,9	98,7	98,7	115,1	118,5	118,7	24,7	79,0	16,0	16,8	24,7	135,0	135,0	135,0	118,7	109,1
Tisdag	58,1	32,2	32,2	63,7	93,8	69,8	122,9	122,9	21,8	81,9	18,5	20,0	21,8	102,7	115,0	115,0	122,9	109,2
Onsdag	72,6	41,5	41,5	102,8	102,8	123,1	114,9	114,9	21,2	85,9	30,3	30,3	21,2	129,6	129,7	129,7	114,9	112,1
Torsdag	70,1	34,6	34,6	95,1	95,1	114,6	104,3	104,3	17,4	84,6	34,1	34,1	17,4	121,3	128,2	128,2	104,3	103,7
Fredag	52,5	25,6	25,6	43,0	49,0	106,9	108,4	108,5	8,2	81,9	25,6	25,6	8,2	123,2	123,2	123,2	108,6	108,1
Lördag	27,6	20,3	20,3	20,3	24,2	85,0	90,2	90,2	1,6	73,3	20,3	20,3	1,6	86,9	86,9	86,9	95,1	95,0
Söndag	22,3	18,7	18,7	18,7	33,4	34,2	74,6	74,6	1,0	63,4	17,4	17,4	1,0	64,7	64,7	64,7	82,7	83,2
Veckomedel	51,5	31,0	31,0	63,2	71,0	92,7	104,8	104,9	13,7	78,6	23,2	23,5	13,7	109,1	111,8	111,8	106,7	102,9
Medel föregående vecka	47,1	23,3	23,3	40,3	54,1	145,6	121,1	121,1	17,7	80,3	19,5	19,5	17,7	153,4	142,6	142,6	121,8	117,5
Förändring från vecka 34	4,5	7,7	7,7	22,9	16,9	-53,0	-16,2	-16,2	-4,0	-1,8	3,7	4,0	-4,0	-44,3	-30,8	-30,8	-15,0	-14,6
Förändring från vecka 34	9%	33%	33%	57%	31%	-36%	-13%	-13%	-23%	-2%	19%	21%	-23%	-29%	-22%	-22%	-12%	-12%

Fysisk handel - timpriser

Källa: Nord Pool, EEX, EPEX

Figur 5. Spann mellan högsta och lägsta timpris med markering för medelvärde, för respektive spotområde för veckan.



Tabell 4. Högsta och lägsta timpris för respektive spotområde för veckan, EUR/MWh

Vecka 35	SYS	SE1	SE2	SE3	SE4	FI	DK1	DK2	NO1	NO2	NO3	NO4	NO5	EE	LV	LT	DE	NL
Högst	81,4	70,0	70,0	175,0	175,0	200,0	175,0	175,0	39,9	95,6	41,5	41,5	39,9	219,0	219,0	219	175,0	166,7
Lägst	4,8	1,4	1,4	1,4	1,4	1,4	4,9	4,9	0,0	5,1	1,4	1,4	0,0	19,2	19,2	19,2	4,9	4,9

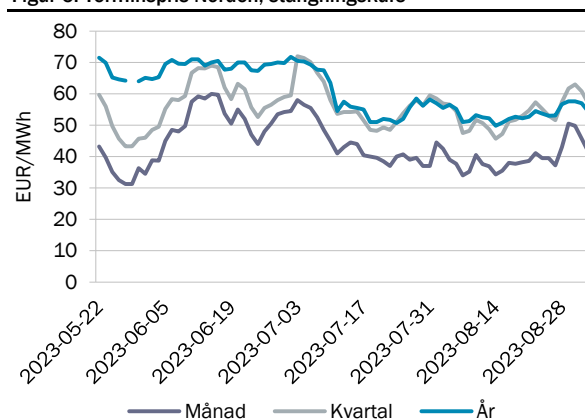
Finansiell handel - terminspris

Källa: Nasdaq OMX

Tabell 5. Terminspriser Norden, EUR/MWh

Vecka 35	oktober	kvartal 4	år 2024
Måndag	43,0	57,4	56,7
Tisdag	50,5	61,8	57,7
Onsdag	49,8	63,0	57,7
Torsdag	45,8	60,8	57,0
Fredag	41,5	57,0	54,4
Veckomedel	46,1	60,0	56,7
Förändring från vecka 34	17,6%	10,3%	6,1%

Figur 6. Terminspris Norden, stängningskurs



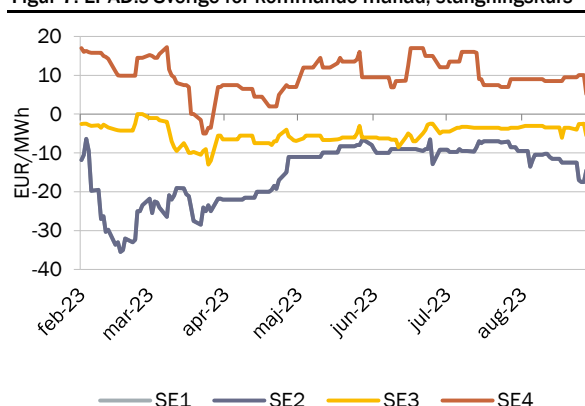
Finansiell handel - EPAD

Källa: Nasdaq OMX

Tabell 6. EPAD:s Sverige för kommande månad, EUR/MWh

Vecka 35	Nästa månad år 2023			
	SE1	SE2	SE3	SE4
Måndag	-12,50	-12,50	-4,00	9,50
Tisdag	-17,00	-17,00	-2,53	10,07
Onsdag	-17,50	-17,50	-2,53	10,07
Torsdag	-17,50	-17,50	-2,50	10,07
Fredag	-14,50	-14,50	-5,50	5,12
Veckomedel	-15,80	-15,80	-3,41	8,97
Förändring från vecka 34	28,5%	28,5%	-14,7%	-1,5%

Figur 7. EPAD:s Sverige för kommande månad, stängningskurs



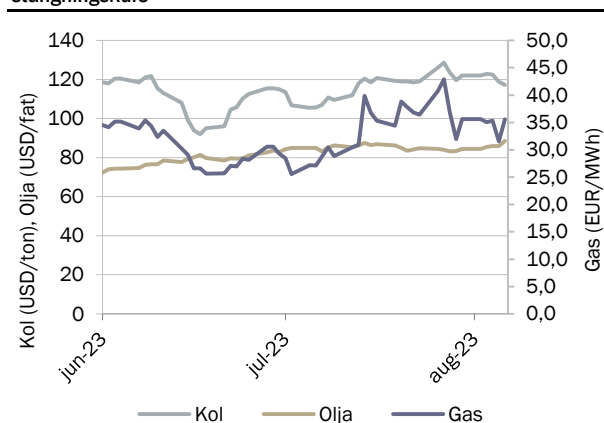
Finansiell handel - bränslen

Källa: SKM - Kol (API2), Olja (Brent), Gas (Dutch TTF)

Tabell 7. Terminspriser för kommande månad bränslen

Vecka 35	Nästa månad år 2023		
	Kol (USD/ton)	Olja (USD/fat)	Gas (EUR/MWh)
Måndag	122,0	84,4	35,6
Tisdag	122,9	85,5	35,1
Onsdag	122,5	85,9	35,4
Torsdag	118,8	85,9	31,6
Fredag	117,3	88,6	35,6
Veckomedel	120,7	86,0	34,6
Förändring från vecka 34	-2,6%	2,5%	-7,9%

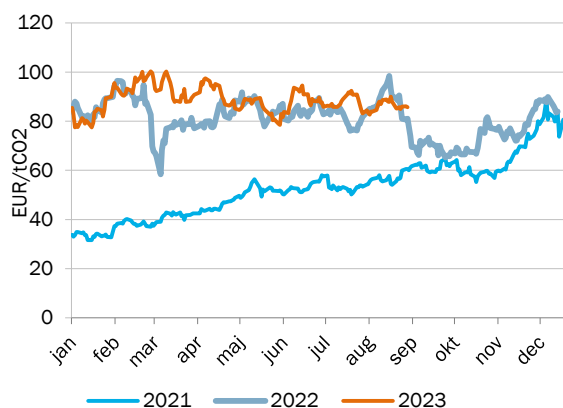
Figur 8. Terminspris för kommande månad kol, gas och olja, stängningskurs



Finansiell handel - utsläppsrätter

Källa: SKM

Figur 9. Pris på utsläppsrätter, stängningskurs



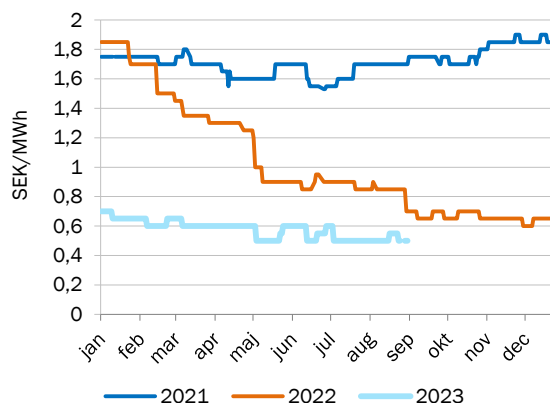
Tabell 8. Priset på utsläppsrätter, EUR/tCO2

Vecka 35	DEC23
Veckomedel	85,7
Förändring från vecka 34	-1,8%

Finansiell handel - elcertifikat

Källa: SKM

Figur 10. Pris på elcertifikat mars nästa år, stängningskurs



Tabell 9. Priset på elcertifikat, SEK/MWh

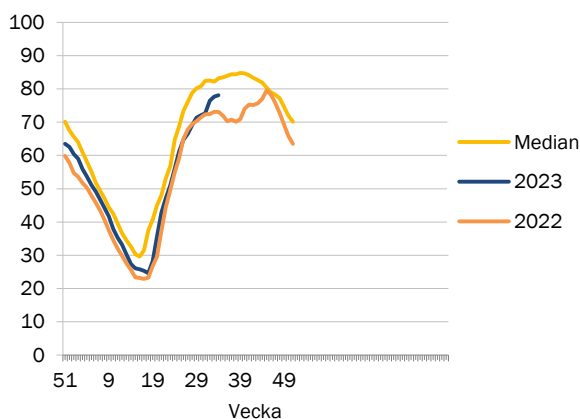
Vecka 35	MAR24
Veckomedel	0,5
Förändring från vecka 34	-7,4%

Data saknas den 29/8-2023

Prispåverkande faktor - magasinfullnadsgrad

Källa: Nord Pool

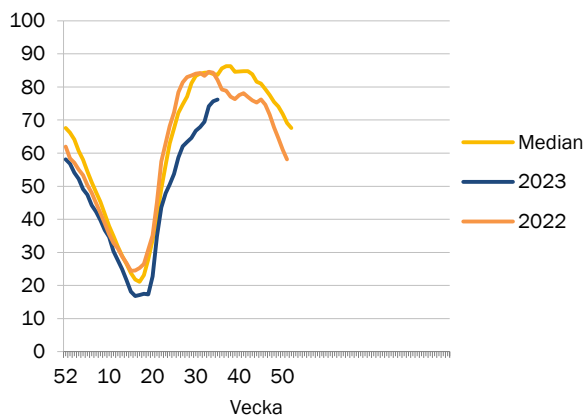
Figur 11. Magasinfullnadsgrad i Norden



Tabell 10. Ingående magasinfullnadsgrad i Norden

Vecka 35	
Magasinfullnadsgrad	78,10
Förändring från vecka 34	0,40 %-enheter
Normal	83,20
Total	121 429

Figur 12. Magasinfullnadsgrad i Sverige



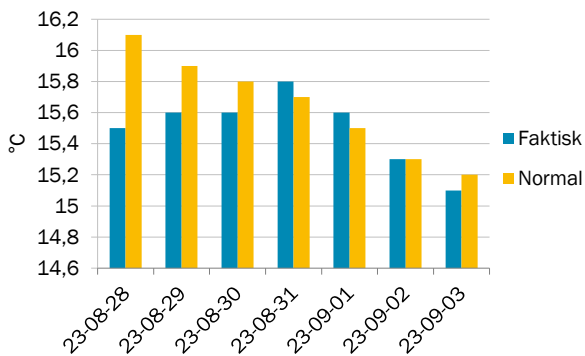
Tabell 11. Ingående magasinfullnadsgrad i Sverige

Vecka 35	
Magasinfullnadsgrad	76,20
Förändring från vecka 34	0,50 %-enheter
Normal	83,70
Total	33 675

Prispåverkande faktor - temperatur

Källa: SKM

Figur 13. Temperatur i Sverige, dygnsmedel



Tabell 12. Temperatur, °C

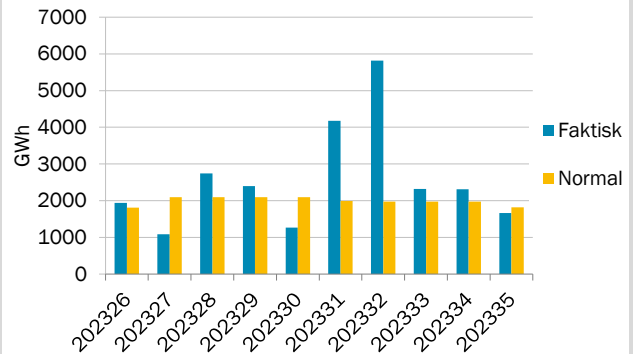
Vecka 35	Temperatur
Veckomedel	15,5
Normal temperatur*	15,6

*Medelvärdet för veckan under en 30-års period.

Prispåverkande faktor - nederbörd

Källa: SKM

Figur 14. Nederbörd i Sverige, veckomedel



Tabell 13. Nederbörd, GWh

Vecka 35	Nederbörd
Veckomedel	1667
Normal nederbörd*	1815

*Medelvärdet för veckan under en 30-års period

Prispåverkande faktor - tillgänglig kärnkraft

Källa: SKM

Tabell 14. Status för nordisk kärnkraft, veckomedel

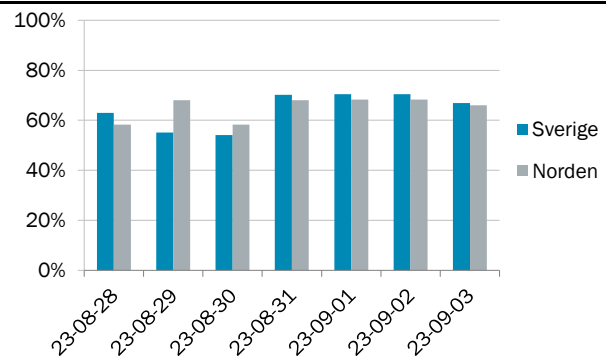
Vecka 35	Tillgänglighet (Procent)	Tillgänglighet (MW)	Förändring från vecka 34
Norden	65%	7 488	3,9%
Sverige	64%	4 328	0,3%
Forsmark 1	100%	990	
Forsmark 2	41%	455	
Forsmark 3	100%	1 167	
Oskarshamn 3	53%	741	
Ringhals 3	100%	1 074	
Ringhals 4	0%	0	
Finland	65%	2 840	-2,0%
Olkiluoto 1	100%	890	
Olkiluoto 2	0%	0	
Olkiluoto 3	98%	1 570	
Loviisa 1 och 2	38%	380	

Forsmark 2 har ett oplanerat underhåll fram till och med den 3 september. Efter det har de ett planerat underhåll fram till och med den 14 oktober.

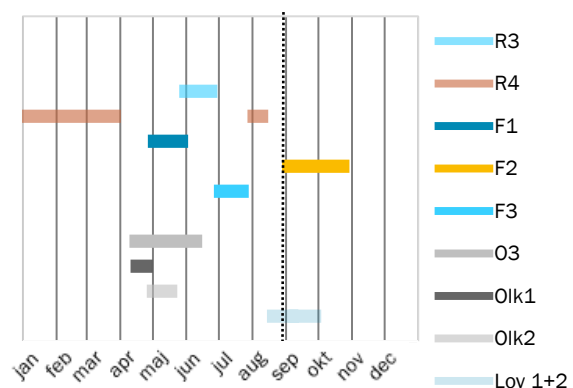
Ringhals 4 har ett planerat underhåll fram till och med den 24 september.

Oskarshamn 3 har ett oplanerat underhåll fram till och med den 31 augusti och kör sedan på reducerad kapacitet fram till den 15 september.

Figur 15. Tillgänglighet i nordisk och svensk kärnkraft



Figur 16. Planerade revisioner i nordisk kärnkraft



Utbud och efterfrågan

Källa: Nord Pool

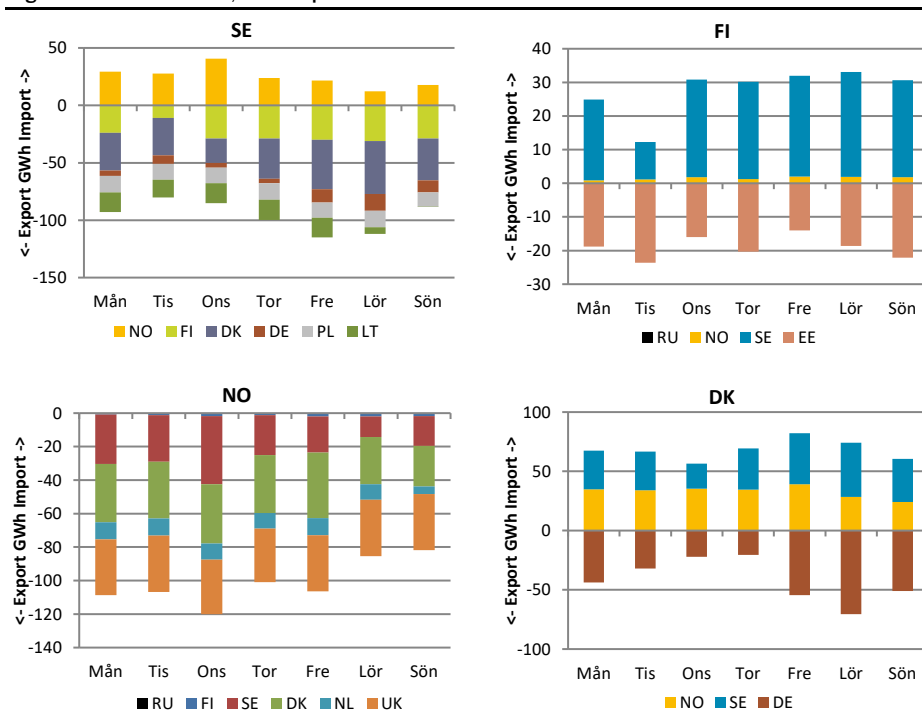
Tabell 16. Produktion och användning i Norden, GWh

Vecka 34	Användning	Produktion	Vattenkraft	Vindkraft	Kärnkraft	Övrig värmekraft
Sverige	2075	2590	1362	320	726	182
Förändring från vecka 33	-0,2%	-1,1%	6,0%	-7,8%	-10,7%	4,0%
Norge	2050	3061	2900	130		31
Förändring från vecka 33	0,1%	5,8%	7,6%	-22,4%		0,0%
Finland	1280	1121	314	89	478	240
Förändring från vecka 33	-0,2%	-12,1%	4,2%	-44,7%	-24,1%	30,8%
Danmark	608	368		127		159
Förändring från vecka 33	-1,6%	-12,3%		-42,4%		47,8%
Norden	6014	7140	4576	667	1204	612
Förändring från vecka 33	-0,3%	-1,0%	6,9%	-25,7%	-16,6%	23,1%

Krafthandel

Källa: Nord Pool

Figur 18. Krafthandel till, från respektive land i Norden



Tabell 17. Krafthandel för Nordiska länder, veckomedel, GWh

Vecka 35	Netto
Sverige	-500
Finland	60
Norge	-923
Danmark	198
Estland	45
Lettland	64
Litauen	139

Tabell 18. Krafthandel till och från Norden, veckomedel, GWh

Vecka 35	Netto
Nederländerna	-63
Polen	-96
Ryssland	0
Tyskland	-565
Storbritannien	-232

Om Läget på elmarknaden

Marknadsrapporten beskriver prisutvecklingen på den fysiska marknaden (råkraftsmarknaden) med bland annat utvecklingen för spotpriserna i Sverige och systempriset i Norden. Den finansiella marknaden beskrivs genom prisutvecklingen för terminer och EPAD. Priset på el sätts i balans mellan utbud (produktion) och efterfrågan (användning) vilka i sin tur påverkas av flertalet faktorer. I rapporten beskrivs det aktuella marknadsläget för några av de faktorer som påverkar priset i Sverige och Norden.

Förteckning över förkortningar och namn

Baltic Cable	Överföringslinje mellan Sverige (SE4) och Tyskland (DE)
DE	Tyskland
DK1	Prisområde 1 Danmark Jylland
DK2	Prisområde 2 Danmark Själland
DS Futures	Deferred Settlement Futures. Kontrakt med ackumulerad vinst/förlust som avräknas under leveransperioden.
EE	Estland
EEX (Phelix)	European Energy Exchange (Phelix) är en marknadsplats för grossistmarknaden i Tyskland
EPAD	Electricity price area differential. Differenskontrakt baserat på skillnad i pris mellan prisområden.
EPEX	Marknadsplats som erbjuder handels- och clearingtjänster för grossistmarknaderna i Norden, Frankrike, Nederländerna, Storbritannien, Belgien, Österrike och Schweiz.
Fenno Skan	Överföringslinje mellan Sverige (SE3) och Finland (FI)
FI	Finland
FR	Frankrike
ICE	Intercontinental Exchange. ICE Futures Europa är marknadsplats för bland annat termins- och optionskontrakt för råolja och raffinerad olja, räntor, aktiederivat, naturgas, kol, samt utsläpp.
Kontek	Överföringslinje mellan Danmark (DK2) och Tyskland (DE)
Konti-Skan	Överföringslinje mellan Sverige (SE3) och Danmark (DK1)
LT	Litauen
LV	Lettland
Nasdaq OMX	NASDAQ OMX Commodities är marknadsplats för kontantavräknade derivatkontrakt i, bland annat, de nordiska, tyska, holländska och brittiska kraftmarknaderna, såsom terminer och EPAD-kontrakt.
NL	Nederländerna
NO1	Prisområde 1 Norge Oslo
NO2	Prisområde 2 Norge Kristiansand
NO3	Prisområde 3 Norge Trondheim
NO4	Prisområde 4 Norge Tromsø
NO5	Prisområde 5 Norge Bergen
Nord Pool	Marknadsplats för grossistmarknaderna i Sverige och övriga Norden samt Baltikum, Storbritannien, Tyskland, Österrike, Polen, Nederländerna, Belgien och Frankrike. Ägs av Euronext tillsammans med de nordiska och baltiska stamnätsoperatörerna.
PL	Polen
RU	Ryssland
SE1	Prisområde 1 Sverige Luleå
SE2	Prisområde 2 Sverige Sundsvall
SE3	Prisområde 3 Sverige Stockholm
SE4	Prisområde 4 Sverige Malmö
Skagerrak	Överföringslinje mellan Norge (NO2) och Danmark (DK1)
SKM	Svensk Kraftmäkling. Marknadsplats för handel med nordiska elcertifikat.
Storebælt	Överföringslinje mellan Jylland i Danmark (DK1) och Själland i Danmark (DK2)
SwePol Link	Överföringslinje mellan Sverige (SE4) och Polen (PL)
SYS	Systempris Norden
Øresund	Överföringslinje mellan Sverige (SE4) och Danmark (DK2)