

# Läget på elmarknaden

Energimarknadsinspektionen  
Swedish Energy Markets Inspectorate

Foto: Mostphotos.com

Läget på elmarknaden är en marknadsrapport från Energimarknadsinspektionen (Ei). Här rapporterar vi föregående veckas utveckling på elmarknaden.

## Vecka 20 år 2022

### Högre systempris och spotpriser

Systempriset ökade med 54 procent i jämförelse med föregående vecka. I elområde SE1 och SE2 ökade spotpriserna med 145 procent. I elområde SE3 ökade spotpriset med 57 procent och det ökade med 98 procent i elområde SE4. Priserna på EPAD:s ökade med 4,9 procent i elområde SE1 och SE2 medan de minskade i elområde SE3 och SE4 med 27,9 respektive 3,7 procent. Även terminspriserna på kol och olja ökade under veckan med 7,3 respektive 4,7 procent och terminspriset på gas minskade med 6,5 procent. Den ingående magasinfullnadsgraden ökade i både Sverige och Norden med 4,3 respektive 3,4 procentenheter. Temperaturen i Sverige låg nära den normala och nederbörden var mindre än vad den brukar vara. Tillgängligheten i kärnkraft ökade under veckan med 3,2 procent i Sverige och med 1,5 procent i Norden.

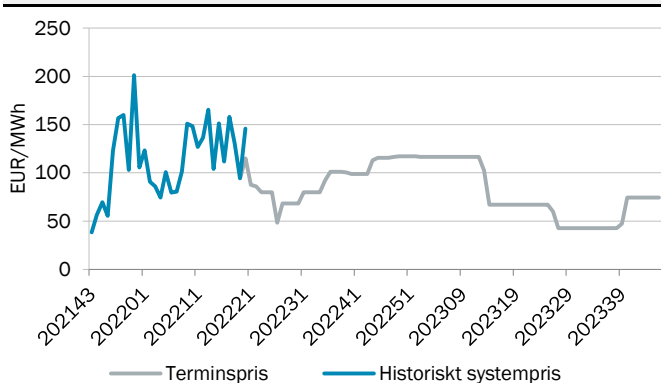
Tabell 1. Prisutveckling (EUR/MWh)

Systempris Nord Pool	145,7	↑
Spotpris SE1 Luleå	84,9	↑
Spotpris SE2 Sundsvall	84,9	↑
Spotpris SE3 Stockholm	121,7	↑
Spotpris SE4 Malmö	162,1	↑
Terminspris Norden (månad)	83,3	↑

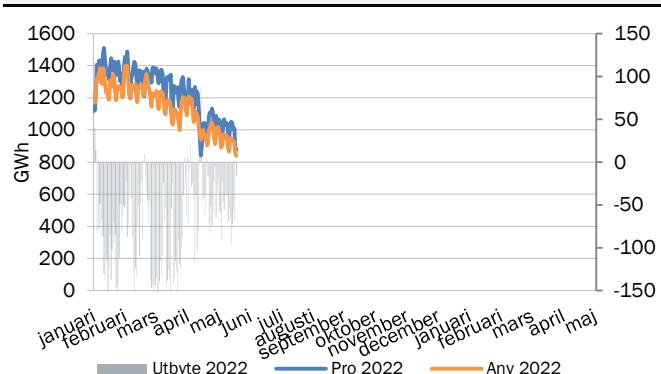
Tabell 2. Prispåverkande faktorer (normal)

Temperatur Norden, °C	12,2 ( 11,9 )	↑
Nederbörd Norden, GWh	1516 ( 2835 )	↓
Ingående magasin Norden, procent	26,7% ( 40,7% )	↑
Ingående magasin Sverige, procent	30,8% ( 33,8% )	↑
Tillgänglig kapacitet kärnkraft Norden	68%	↑
Tillgänglig kapacitet kärnkraft Sverige	83%	↑

Figur 1. Systempris (EUR/MWh)



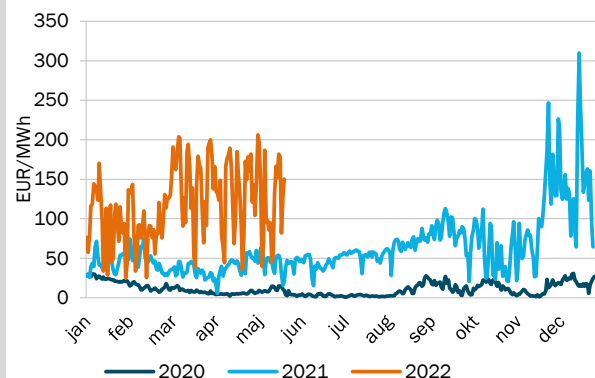
Figur 2. Produktion, användning och kraftflöde i Norden (GWh)



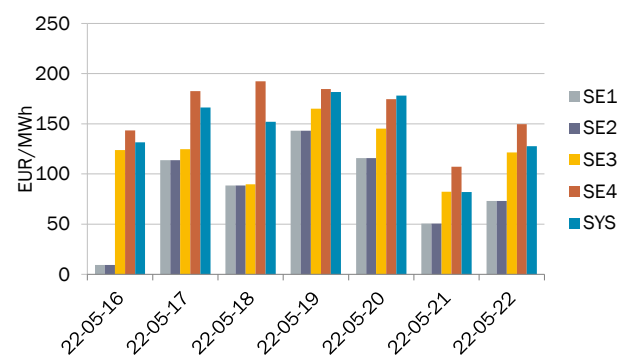
## Fysisk handel - dygnspriser

Källa: Nord Pool, EEX och EPEX

Figur 3. Systempriset på Nord Pool\*



Figur 4. Spotpriser Sverige och systempriset på Nord Pool



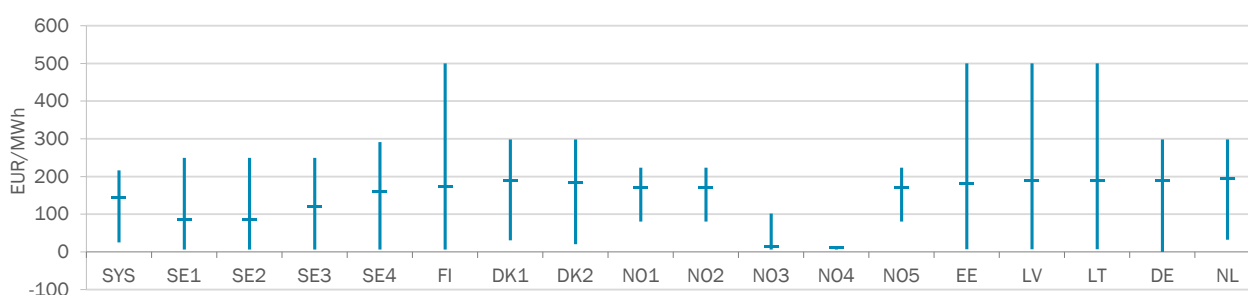
Tabell 3. Spotpriser, EUR/MWh

Vecka 20	SYS	SE1	SE2	SE3	SE4	FI	DK1	DK2	NO1	NO2	NO3	NO4	NO5	EE	LV	LT	DE	NL
Måndag	131,5	9,2	9,2	123,8	143,5	128,9	208,4	210,7	176,7	176,7	9,2	9,2	176,7	145,8	152,0	152,0	211,6	208,1
Tisdag	166,3	113,8	113,8	124,7	182,6	157,3	225,1	225,1	179,5	179,5	12,2	12,1	179,5	165,6	182,6	182,6	225,8	221,4
Onsdag	152,1	88,4	88,4	89,7	192,4	174,3	193,4	198,0	178,8	178,8	14,5	12,9	178,8	188,7	202,9	202,9	207,0	205,5
Torsdag	181,8	143,2	143,2	165,2	184,6	227,1	210,8	201,7	189,5	189,5	12,3	12,3	189,5	227,1	227,1	227,1	210,8	210,8
Fredag	178,3	115,9	115,9	145,3	174,7	244,6	201,9	181,9	183,0	183,0	23,5	12,7	183,0	244,6	244,7	244,7	209,2	213,0
Lördag	82,2	50,4	50,4	82,2	107,1	156,8	116,8	109,9	132,5	132,5	13,5	12,8	132,5	159,3	166,4	166,4	103,4	138,9
Söndag	127,8	73,2	73,2	121,4	149,7	134,0	166,0	166,0	159,4	159,4	14,3	12,9	159,4	136,2	149,7	149,7	166,0	165,9
Veckomedel	145,7	84,9	84,9	121,7	162,1	174,7	188,9	184,8	171,3	171,3	14,2	12,1	171,3	181,1	189,4	189,4	190,5	194,8
Förändring från vecka 19	54%	145%	145%	57%	98%	66%	16%	36%	5%	5%	29%	10%	5%	50%	56%	56%	11%	16%

## Fysisk handel - timpriser

Källa: Nord Pool, EEX, EPEX

Figur 5. Spann mellan högsta och lägsta timpris med markering för medelvärde, för respektive spotområde för veckan.



Tabell 4. Högsta och lägsta timpris för respektive spotområde för veckan, EUR/MWh

Vecka 20	SYS	SE1	SE2	SE3	SE4	FI	DK1	DK2	NO1	NO2	NO3	NO4	NO5	EE	LV	LT	DE	NL
Högst	216,3	249,3	249,3	249,3	291,1	500,1	298,2	298,2	223,0	223,0	102,1	13,9	223,0	500,1	500,1	500	298,2	298,2
Lägst	25,0	6,2	6,2	6,2	6,2	6,2	30,8	20,6	80,4	80,4	6,2	6,2	80,4	6,8	6,8	6,8	-0,1	32,3

## Finansiell handel - terminspris

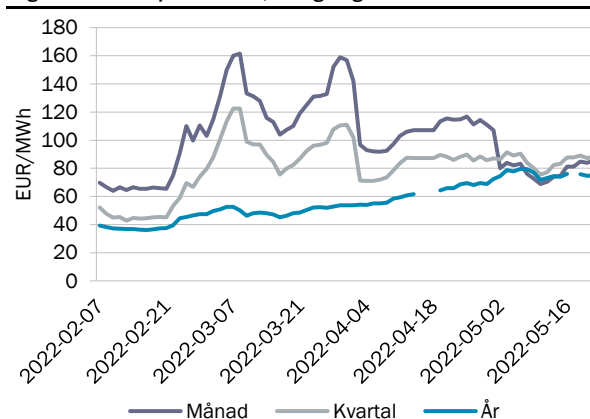
Källa: Nasdaq OMX

Tabell 5. Terminspriser Norden, EUR/MWh

Vecka 20	juni	kvartal 3	år 2023
Måndag	81,3	87,8	76,0
Tisdag	81,3	87,8	
Onsdag	84,7	89,1	75,8
Torsdag	84,0	87,4	74,7
Fredag	85,5	88,3	75,0
Veckomedel	83,3	88,1	75,3
Förändring från vecka 19	15,5%	10,5%	1,7%

OBS: Viss data saknas för år 2023

Figur 6. Terminspris Norden, stängningskurs



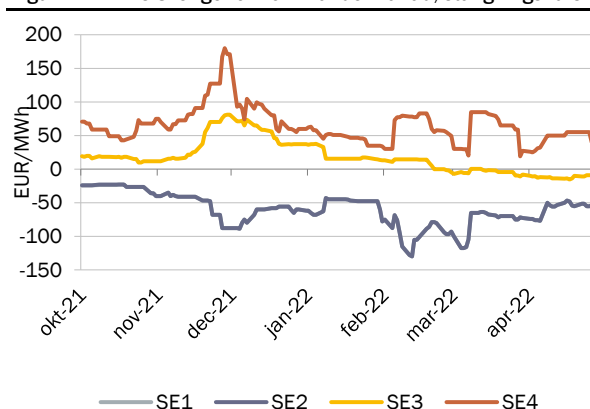
## Finansiell handel - EPAD

Källa: Nasdaq OMX

Tabell 6. EPAD:s Sverige för kommande månad, EUR/MWh

Vecka 20	Nästa månad år 2022			
	SE1	SE2	SE3	SE4
Måndag	-51,63	-51,63	-11,00	55,00
Tisdag	-51,63	-51,63	-11,00	55,00
Onsdag	-55,13	-55,13	-9,00	55,00
Torsdag	-55,13	-55,13	-9,00	55,00
Fredag	-54,00	-54,00	-9,00	40,00
Veckomedel	-53,50	-53,50	-9,80	52,00
Förändring från vecka 19	4,9%	4,9%	-27,9%	-3,7%

Figur 7. EPAD:s Sverige för kommande månad, stängningskurs



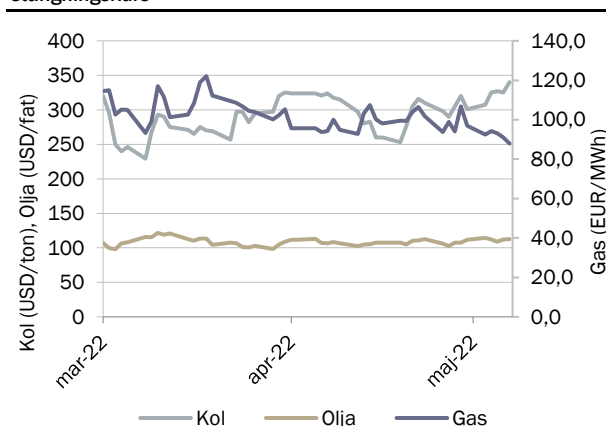
## Finansiell handel - bränslen

Källa: SKM - Kol (API2), Olja (Brent), Gas (Dutch TTF)

Tabell 7. Terminspriser för kommande månad bränslen

Vecka 20	Nästa månad år 2022		
	Kol (USD/ton)	Olja (USD/fat)	Gas (EUR/MWh)
Måndag	307,3	114,2	92,5
Tisdag	325,0	111,9	94,2
Onsdag	327,0	109,1	93,1
Torsdag	325,0	112,0	91,0
Fredag	340,0	112,6	87,9
Veckomedel	324,9	112,0	91,7
Förändring från vecka 19	7,3%	4,7%	-6,5%

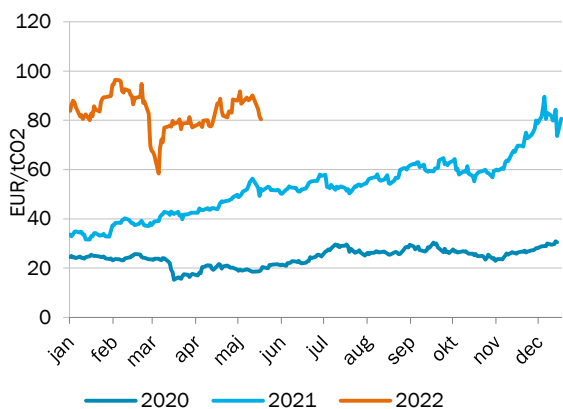
Figur 8. Terminspris för kommande månad kol, gas och olja, stängningskurs



## Finansiell handel - utsläppsrätter

Källa: SKM

Figur 9. Pris på utsläppsrätter, stängningskurs



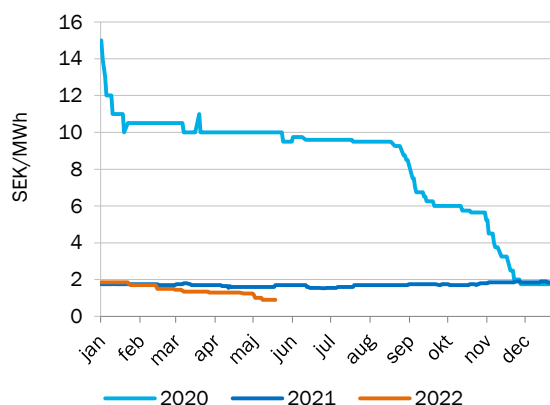
Tabell 8. Priset på utsläppsrätter, EUR/tCO2

Vecka 20	DEC22
Veckomedel	84,2
Förändring från vecka 19	-4,4%

## Finansiell handel - elcertifikat

Källa: SKM

Figur 10. Pris på elcertifikat mars nästa år, stängningskurs



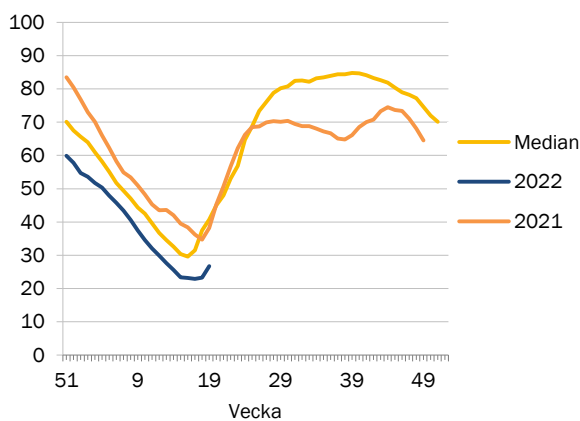
Tabell 9. Priset på elcertifikat, SEK/MWh

Vecka 20	MAR23
Veckomedel	0,9
Förändring från vecka 19	-4,3%

## Prispåverkande faktor - magasinfullnadsgrad

Källa: Nord Pool

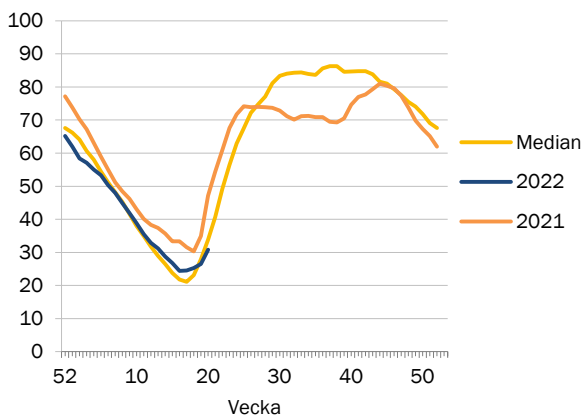
Figur 11. Magasinfullnadsgrad i Norden



Tabell 10. Ingående magasinfullnadsgrad i Norden

Vecka 20	
Magasinfullnadsgrad	26,70
Förändring från vecka 19	3,40 %-enheter
Normal	40,70
Total	121 429

Figur 12. Magasinfullnadsgrad i Sverige



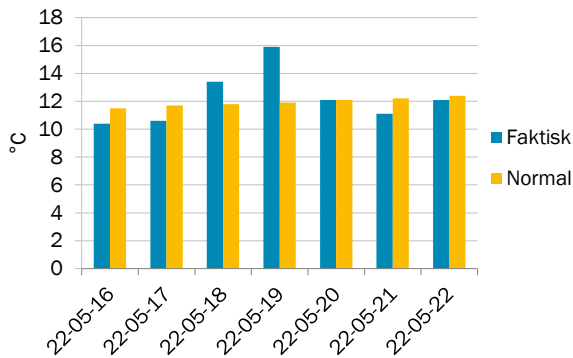
Tabell 11. Ingående magasinfullnadsgrad i Sverige

Vecka 20	
Magasinfullnadsgrad	30,80
Förändring från vecka 19	4,30 %-enheter
Normal	33,80
Total	33 675

## Prispåverkande faktor - temperatur

Källa: SKM

Figur 13. Temperatur i Sverige, dygnsmedel



Tabell 12. Temperatur, °C

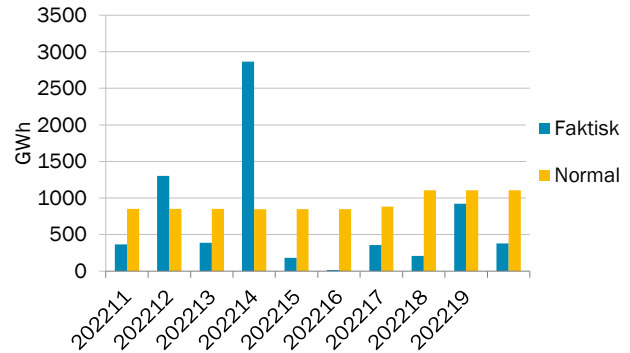
Vecka 20	Temperatur
Veckomedel	12,2
Normal temperatur*	11,9

\*Medelvärdet för veckan under en 30-års period.

## Prispåverkande faktor - nederbörd

Källa: SKM

Figur 14. Nederbörd i Sverige, veckomedel



Tabell 13. Nederbörd, GWh

Vecka 20	Nederbörd
Veckomedel	380
Normal nederbörd*	1106

\*Medelvärdet för veckan under en 30-års period.

## Prispåverkande faktor - tillgänglig kärnkraft

Källa: SKM

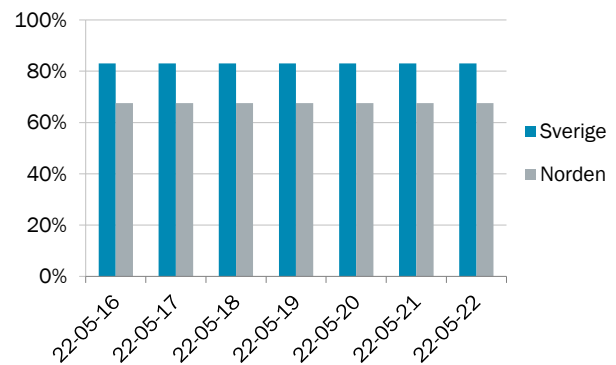
Tabell 14. Status för nordisk kärnkraft, veckomedel

Vecka 20	Tillgänglighet (Procent)	Tillgänglighet (MW)	Förändring från vecka 19
<b>Norden</b>	68%	7 613	1,5%
<b>Sverige</b>	83%	5 714	3,2%
Forsmark 1	100%	990	
Forsmark 2	100%	1 120	
Forsmark 3	0%	0	
Oskarshamn 3	100%	1 400	
Ringhals 3	100%	1 074	
Ringhals 4	100%	1 130	
<b>Finland</b>	43%	1 899	-3,3%
Olkiluoto 1	0%	0	
Olkiluoto 2	100%	890	
Olkiluoto 3	84%	1 343	
Loviisa 1 och 2	100%	1 009	

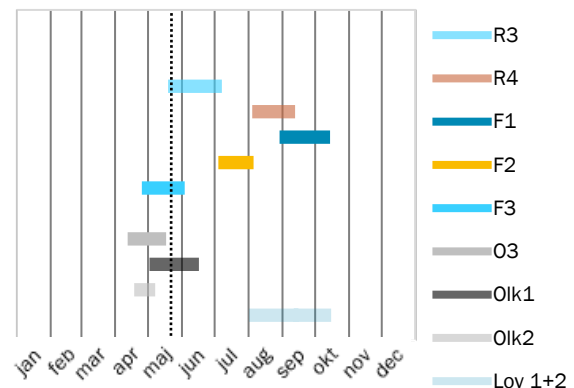
## Kommentar:

Forsmark 3 är på revision t.o.m 28 maj.  
 Olkiluoto 1 är på revision t.o.m. 10 juni.  
 Olkiluoto 3 kommer succesivt tas i drift under våren, i Tabell 14, samt Figur 15 inkluderar Olk 3 från och med 22/1. Installerad kapacitet är 1600 MW. Full produktion väntas nås i början av sommaren.

Figur 15. Tillgänglighet i nordisk och svensk kärnkraft



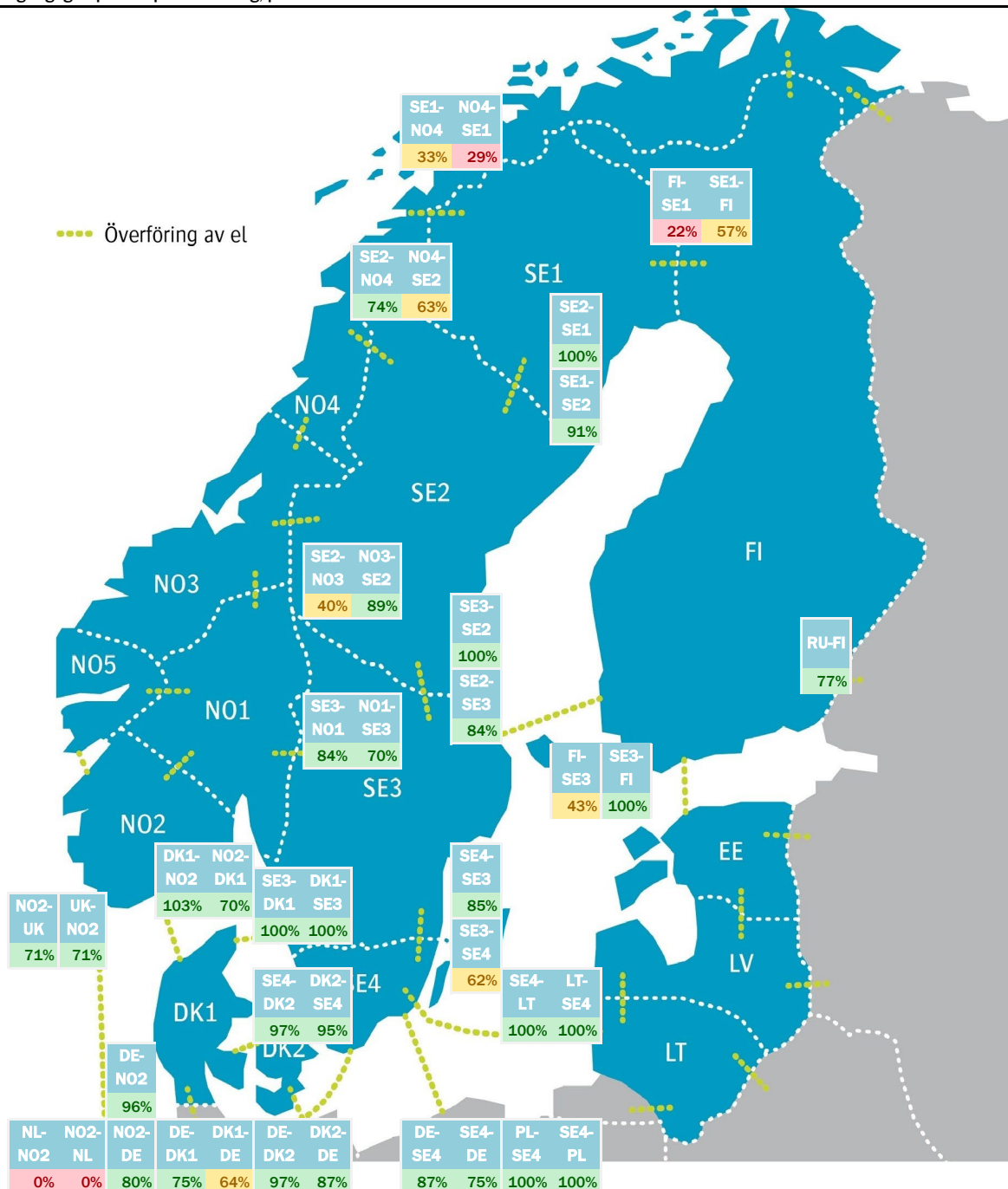
Figur 16. Planerade revisioner i nordisk kärnkraft



## Prispåverkande faktor - tillgänglig kapacitet överföring

Källa: Nord Pool

Figur 17. Tillgänglig kapacitet per överföring, procent



Tabell 15. Tillgänglig och Installerad kapacitet (MW) per överföring, veckomedel

	NL- NO2	DE- NO2	DK1- DE	DK2- DE	SE4- DE	SE4- PL	RU- FI	NO2- UK	NO2- DK1	SE3- DK1	SE4- DK2	SE1- FI	SE3- FI	SE1- NO4	SE2- NO3	SE2- NO4	SE3- NO1	SE4- LT	SE1- SE2	SE2- SE3	SE3- SE4	
Vecka 20																						
Överföring	- till	- till	- till	- till	- till	- till	- till	- till	- till	- till	- till	- till	- till	- till	- till	- till	- till	- till	- till	- till	- till	- till
Tillgänglig	0	1384	1590	862	463	600	999	718	1143	715	1263	854	1200	200	400	221	1755	700	3000	6161	3862	
Installerad	723	1444	2500	985	615	600	1300	1016	1632	715	1300	1500	1200	600	1000	300	2095	700	3300	7300	6200	
Överföring	- från	- från	- från	- från	- från	- från	- från	- från	- från	- från	- från	- från	- från	- från	- från	- från	- från	- från	- från	- från	- från	- från
Tillgänglig	0	1158	1866	974	523	600	1016	718	1680	715	1623	246	517	200	536	158	1495	700	3300	7300	2376	
Installerad	723	1444	2500	1000	600	600	320	1016	1632	715	1700	1100	1200	700	600	250	2145	700	3300	7300	2800	

## Utbud och efterfrågan

Källa: Nord Pool

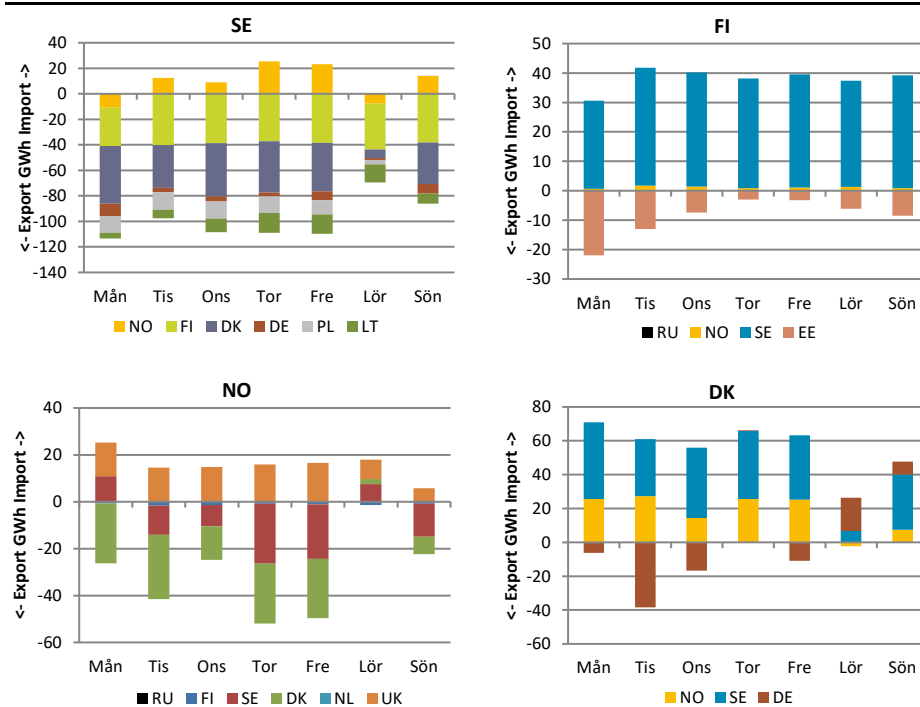
Tabell 16. Produktion och användning i Norden, GWh

Vecka 19	Användning	Produktion	Vattenkraft	Vindkraft	Kärnkraft	Övrig värmekraft
Sverige	2271	3036	1121	821	825	269
Förändring från vecka 18	-4,2%	4,0%	6,8%	1,0%	15,4%	-21,3%
Norge	2303	2234	1919	284		30
Förändring från vecka 18	-2,5%	-10,0%	-10,6%	-6,4%		0,0%
Finland	1387	1194	341	230	316	306
Förändring från vecka 18	-5,5%	-14,2%	3,3%	-22,8%	-22,3%	-14,1%
Danmark	614	669		425		172
Förändring från vecka 18	-2,5%	28,8%		104,8%		-20,0%
Norden	6574	7132	3382	1760	1141	778
Förändring från vecka 18	-3,7%	-2,5%	-4,2%	8,5%	1,8%	-17,6%

## Krafthandel

Källa: Nord Pool

Figur 18. Krafthandel till, från respektive land i Norden



Tabell 17. Krafthandel för Nordiska länder, veckomedel, GWh

Vecka 20	Netto
Sverige	-609
Finland	203
Norge	-238
Danmark	267
Estland	-47
Lettland	57
Litauen	152

Tabell 18. Krafthandel till och från Norden, veckomedel, GWh

Vecka 20	Netto
Nederländerna	0
Polen	-67
Ryssland	0
Tyskland	-211
Storbritannien	90

## Om Läget på elmarknaden

Marknadsrapporten beskriver prisutvecklingen på den fysiska marknaden (råkraftsmarknaden) med bland annat utvecklingen för spotpriserna i Sverige och systempriset i Norden. Den finansiella marknaden beskrivs genom prisutvecklingen för terminer och EPAD. Priset på el sätts i balans mellan utbud (produktion) och efterfrågan (användning) vilka i sin tur påverkas av flertalet faktorer. I rapporten beskrivs det aktuella marknadsläget för några av de faktorer som påverkar priset i Sverige och Norden.

## Förteckning över förkortningar och namn

Baltic Cable	Överföringslinje mellan Sverige (SE4) och Tyskland (DE)
DE	Tyskland
DK1	Prisområde 1 Danmark Jylland
DK2	Prisområde 2 Danmark Själland
DS Futures	Deferred Settlement Futures. Kontrakt med ackumulerad vinst/förlust som avräknas under leveransperioden.
EE	Estland
EEX (Phelix)	European Energy Exchange (Phelix) är en marknadsplats för grossistmarknaden i Tyskland
EPAD	Electricity price area differential. Differenskontrakt baserat på skillnad i pris mellan prisområden.
EPEX	Marknadsplats som erbjuder handels- och clearingtjänster för grossistmarknaderna i Norden, Frankrike, Nederländerna, Storbritannien, Belgien, Österrike och Schweiz.
Fenno Skan	Överföringslinje mellan Sverige (SE3) och Finland (FI)
FI	Finland
FR	Frankrike
ICE	Intercontinental Exchange. ICE Futures Europa är marknadsplats för bland annat termins- och optionskontrakt för råolja och raffinerad olja, räntor, aktiederivat, naturgas, kol, samt utsläpp.
Kontek	Överföringslinje mellan Danmark (DK2) och Tyskland (DE)
Konti-Skan	Överföringslinje mellan Sverige (SE3) och Danmark (DK1)
LT	Litauen
LV	Lettland
Nasdaq OMX	NASDAQ OMX Commodities är marknadsplats för kontantavräknade derivatkontrakt i, bland annat, de nordiska, tyska, holländska och brittiska kraftmarknaderna, såsom terminer och EPAD-kontrakt.
NL	Nederländerna
NO1	Prisområde 1 Norge Oslo
NO2	Prisområde 2 Norge Kristiansand
NO3	Prisområde 3 Norge Trondheim
NO4	Prisområde 4 Norge Tromsø
NO5	Prisområde 5 Norge Bergen
Nord Pool	Marknadsplats för grossistmarknaderna i Sverige och övriga Norden samt Baltikum, Storbritannien, Tyskland, Österrike, Polen, Nederländerna, Belgien och Frankrike. Ägs av Euronext tillsammans med de nordiska och baltiska stamnätsoperatörerna.
PL	Polen
RU	Ryssland
SE1	Prisområde 1 Sverige Luleå
SE2	Prisområde 2 Sverige Sundsvall
SE3	Prisområde 3 Sverige Stockholm
SE4	Prisområde 4 Sverige Malmö
Skagerrak	Överföringslinje mellan Norge (NO2) och Danmark (DK1)
SKM	Svensk Kraftmäkling. Marknadsplats för handel med nordiska elcertifikat.
Storebælt	Överföringslinje mellan Jylland i Danmark (DK1) och Själland i Danmark (DK2)
SwePol Link	Överföringslinje mellan Sverige (SE4) och Polen (PL)
SYS	Systempris Norden
Øresund	Överföringslinje mellan Sverige (SE4) och Danmark (DK2)