

Läget på elmarknaden

Energimarknadsinspektionen
Swedish Energy Markets Inspectorate

Foto: Mostphotos.com

Läget på elmarknaden är en marknadsrapport från Energimarknadsinspektionen (Ei). Här rapporterar vi föregående veckas utveckling på elmarknaden.

Vecka 41 år 2023

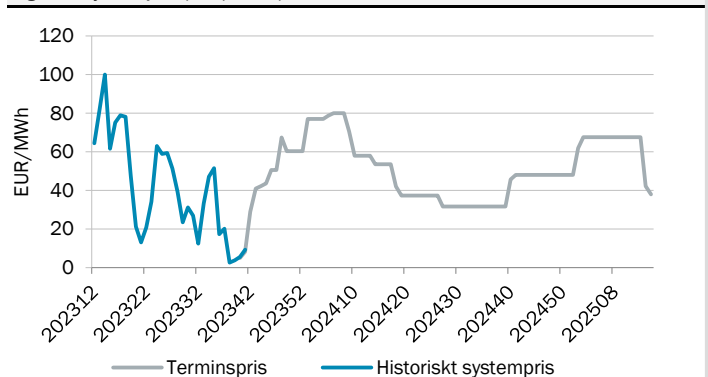
Ökat terminspris på gas

Systempriset ökade med 70 procent jämfört med föregående vecka och veckomedel landade på 9,2 EUR/MWh. Spotpriset i elområde SE1 och SE2 minskade med 44 procent där medel blev 1,8 EUR/MWh. I elområde SE3 och SE4 ökade spotpriset med 249 procent och veckomedel blev 20,8 EUR/MWh. Terminspriserna på kol ökade med 11 procent och hade ett veckomedel på 132 USD/ton, oljepriset ökade med 0,6 procent och veckomedlet landade på 87,7 USD/fat, gaspriset ökade med 30,2 procent där veckomedel blev 49,3 EUR/MWh. Medeltemperaturen var något högre än det normala, även nederbörden var högre än det normala. Den tillgängliga kärnkraften var 89 procent i Norden vilket motsvarar en ökning med 1,8 procent jämfört med föregående vecka. I Sverige låg den tillgängliga kärnkraften på 83 procent vilket motsvarar en ökning med 0,5 procent jämfört med föregående vecka.

Tabell 1. Prisutveckling (EUR/MWh)

Systempris Nord Pool	9,2	↑
Spotpris SE1 Luleå	1,8	↓
Spotpris SE2 Sundsvall	1,8	↓
Spotpris SE3 Stockholm	20,8	↑
Spotpris SE4 Malmö	20,8	↑
Terminspris Norden (månad)	47,5	↑

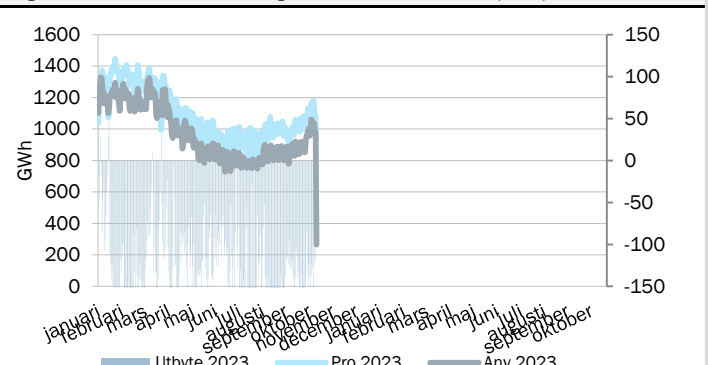
Figur 1. Systempris (EUR/MWh)



Tabell 2. Prispåverkande faktorer (normal)

Temperatur Norden, °C	9,8 (8,5)	↓
Nederbörd Norden, GWh	8806 (4634)	↑
Ingående magasin Norden, procent	84,6% (84,7%)	↑
Ingående magasin Sverige, procent	84,0% (84,8%)	↑
Tillgänglig kapacitet kärnkraft Norden	89%	↑
Tillgänglig kapacitet kärnkraft Sverige	84%	↑

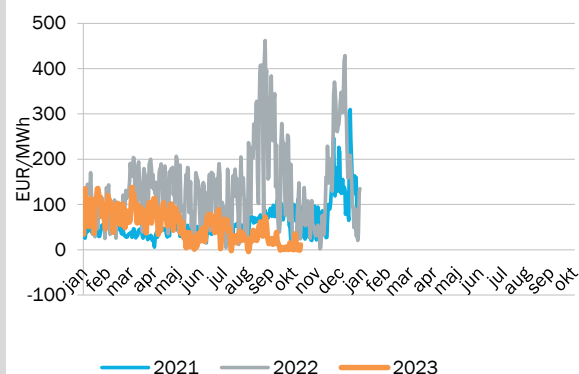
Figur 2. Produktion, användning och kraftflöde i Norden (GWh)



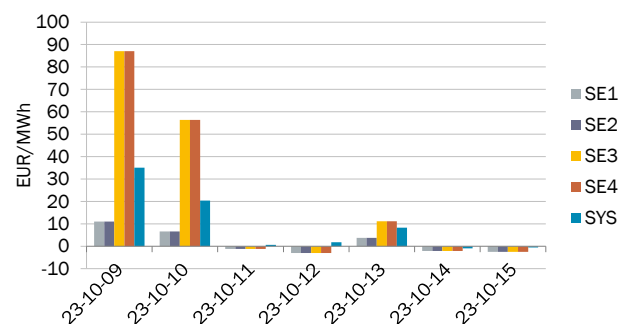
Fysisk handel - dygnspriser

Källa: Nord Pool, EEX och EPEX

Figur 3. Systempriset på Nord Pool*



Figur 4. Spotpriser Sverige och systempriset på Nord Pool



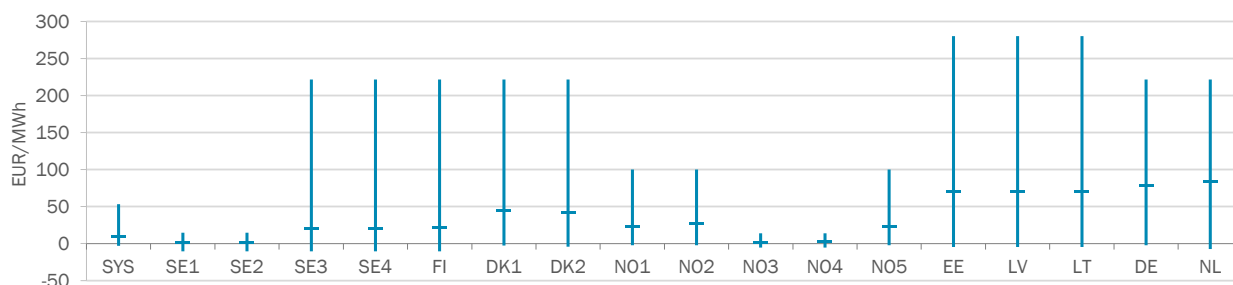
Tabell 3. Spotpriser, EUR/MWh

Vecka 41	SYS	SE1	SE2	SE3	SE4	FI	DK1	DK2	NO1	NO2	NO3	NO4	NO5	EE	LV	LT	DE	NL
Måndag	35,1	11,0	11,0	87,1	87,1	87,1	116,0	116,0	46,9	59,0	10,5	10,9	46,9	107,1	107,1	107,1	116,0	114,0
Tisdag	20,4	6,6	6,6	56,4	56,4	65,1	79,6	80,5	38,9	43,6	5,0	6,6	38,9	124,5	124,5	124,5	112,4	106,9
Onsdag	0,7	-1,3	-1,3	-1,3	-1,3	-1,3	5,8	5,8	6,4	6,4	-1,2	-0,8	6,4	65,9	65,9	65,9	59,8	64,6
Torsdag	1,8	-3,1	-3,1	-3,1	-3,1	-3,1	57,9	55,8	24,8	33,4	-2,0	0,3	24,8	47,2	47,2	47,2	122,7	131,2
Fredag	8,3	3,7	3,7	11,2	11,2	11,2	42,7	40,7	27,1	31,8	1,2	4,3	27,1	99,7	99,7	99,7	68,4	70,8
Lördag	-1,0	-2,1	-2,1	-2,1	-2,1	-2,1	-0,3	-1,3	3,7	3,7	-1,9	-1,1	3,7	21,2	21,2	21,2	26,5	39,5
Söndag	-0,5	-2,5	-2,5	-2,5	-2,5	-2,5	10,2	-1,3	16,9	16,9	-2,5	-2,5	16,9	24,5	24,5	24,5	39,6	61,2
Veckomedel	9,2	1,8	1,8	20,8	20,8	22,1	44,6	42,3	23,5	27,8	1,3	2,5	23,5	70,0	70,0	70,0	77,9	84,0
Medel föregående vecka	5,4	3,2	3,2	6,0	6,0	27,4	43,3	43,2	2,4	21,1	2,9	3,3	2,4	66,0	66,0	66,0	74,2	82,6
Förändring från vecka 40	3,8	-1,4	-1,4	14,9	14,9	-5,3	1,2	-0,9	21,2	6,7	-1,6	-0,8	21,2	4,0	4,0	4,0	3,7	1,4
Förändring från vecka 40	70%	-44%	-44%	249%	249%	-19%	3%	-2%	900%	32%	-55%	-23%	900%	6%	6%	6%	5%	2%

Fysisk handel - timpriser

Källa: Nord Pool, EEX, EPEX

Figur 5. Spann mellan högsta och lägsta timpris med markering för medelvärde, för respektive spotområde för veckan.



Tabell 4. Högsta och lägsta timpris för respektive spotområde för veckan, EUR/MWh

Vecka 41	SYS	SE1	SE2	SE3	SE4	FI	DK1	DK2	NO1	NO2	NO3	NO4	NO5	EE	LV	LT	DE	NL
Högst	53,3	14,9	14,9	221,7	221,7	221,7	221,7	221,7	100,0	100,0	13,9	13,9	100,0	280,2	280,2	280	221,7	221,7
Lägst	-3,1	-10,4	-10,4	-10,4	-10,4	-10,4	-2,6	-4,3	-2,2	-2,2	-5,2	-5,2	-2,2	-4,4	-4,4	-4,4	-2,2	-7,1

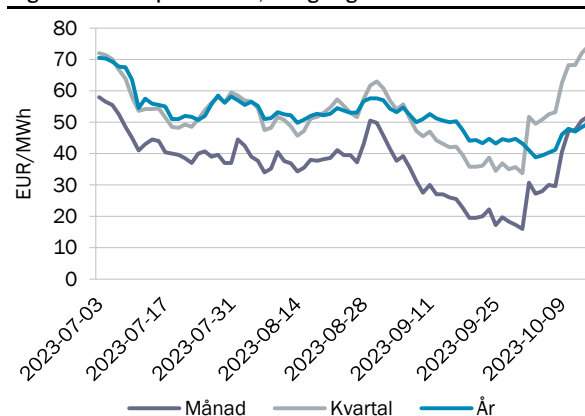
Finansiell handel - terminspris

Källa: Nasdaq OMX

Tabell 5. Terminspriser Norden, EUR/MWh

Vecka 41	november	kvartal 1	år 2024
Måndag	40,5	62,5	46,1
Tisdag	47,3	68,3	47,9
Onsdag	47,5	68,3	47,0
Torsdag	50,5	72,0	48,4
Fredag	51,9	74,3	49,6
Veckomedel	47,5	69,1	47,8
Förändring från vecka 40	63,3%	33,9%	19,0%

Figur 6. Terminspris Norden, stängningskurs



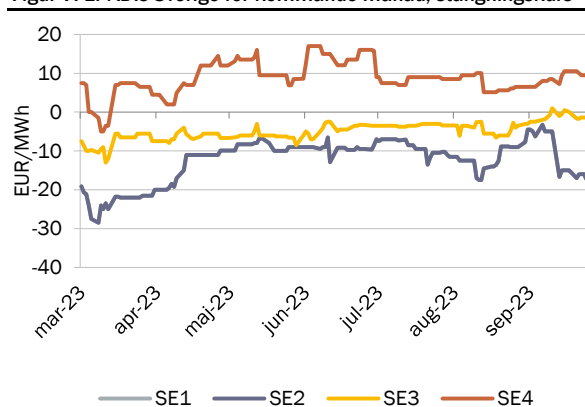
Finansiell handel - EPAD

Källa: Nasdaq OMX

Tabell 6. EPAD:s Sverige för kommande månad, EUR/MWh

Vecka 41	Nästa månad år 2023			
	SE1	SE2	SE3	SE4
Måndag	-17,00	-17,00	-1,70	10,50
Tisdag	-16,02	-16,02	-1,72	10,05
Onsdag	-16,00	-16,00	-1,35	9,50
Torsdag	-16,00	-16,00	-1,40	9,50
Fredag	-17,25	-17,25	-1,35	9,50
Veckomedel	-16,45	-16,45	-1,50	9,81
Förändring från vecka 40	7,3%	7,3%	1056,9%	1,6%

Figur 7. EPAD:s Sverige för kommande månad, stängningskurs



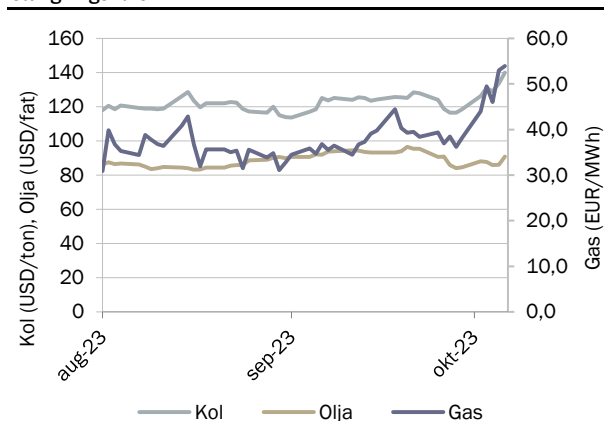
Finansiell handel - bränslen

Källa: SKM - Kol (API2), Olja (Brent), Gas (Dutch TTF)

Tabell 7. Terminspriser för kommande månad bränslen

Vecka 41	Nästa månad år 2023		
	Kol (USD/ton)	Olja (USD/fat)	Gas (EUR/MWh)
Måndag	126,3	88,2	44,0
Tisdag	131,0	87,7	49,5
Onsdag	129,0	85,8	46,1
Torsdag	133,6	86,0	53,0
Fredag	140,0	90,9	53,9
Veckomedel	132,0	87,7	49,3
Förändring från vecka 40	11,0%	0,6%	30,2%

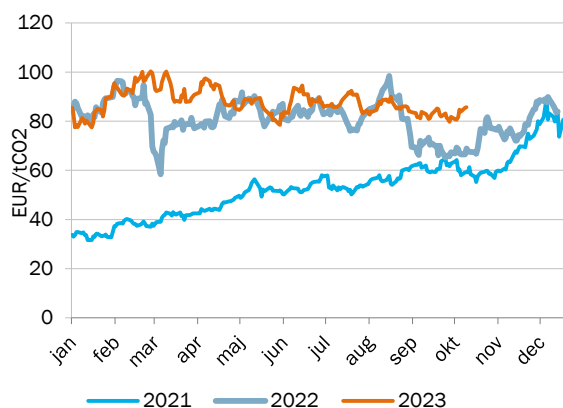
Figur 8. Terminspris för kommande månad kol, gas och olja, stängningskurs



Finansiell handel - utsläppsrätter

Källa: SKM

Figur 9. Pris på utsläppsrätter, stängningskurs



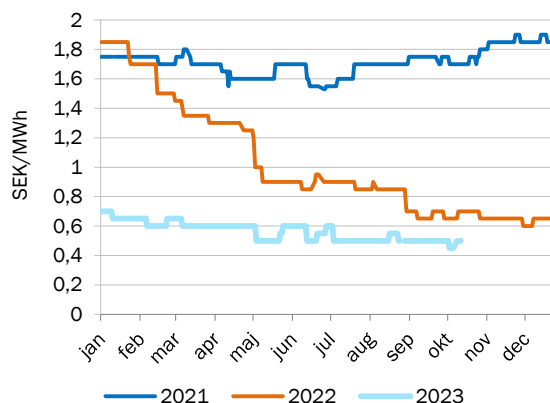
Tabell 8. Priset på utsläppsrätter, EUR/tCO2

Vecka 41	DEC23
Veckomedel	84,3
Förändring från vecka 40	4,4%

Finansiell handel - elcertifikat

Källa: SKM

Figur 10. Pris på elcertifikat mars nästa år, stängningskurs



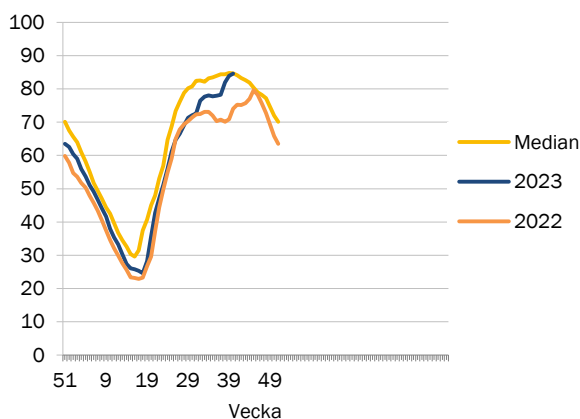
Tabell 9. Priset på elcertifikat, SEK/MWh

Vecka 41	MAR24
Veckomedel	0,5
Förändring från vecka 40	4,3%

Prispåverkande faktor - magasinfullnadsgrad

Källa: Nord Pool

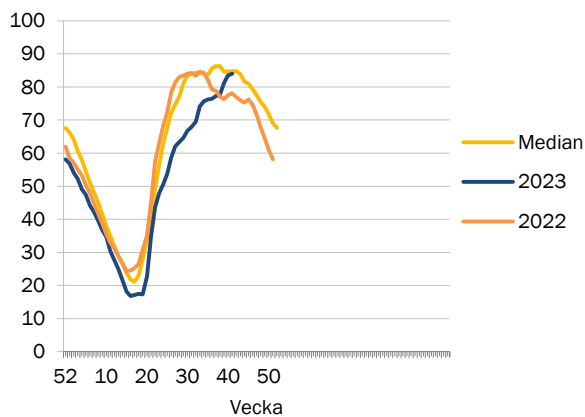
Figur 11. Magasinfullnadsgrad i Norden



Tabell 10. Ingående magasinfullnadsgrad i Norden

Vecka 41	
Magasinfullnadsgrad	84,60
Förändring från vecka 40	0,70 %-enheter
Normal	84,70
Total	121 429

Figur 12. Magasinfullnadsgrad i Sverige



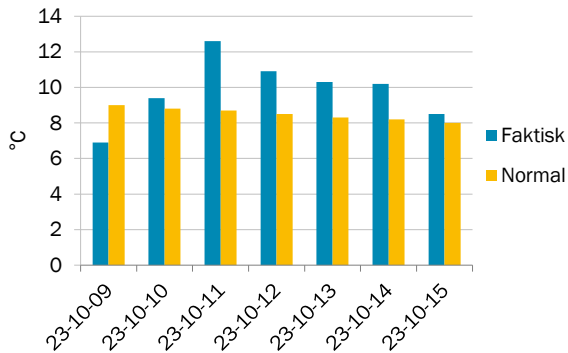
Tabell 11. Ingående magasinfullnadsgrad i Sverige

Vecka 41	
Magasinfullnadsgrad	84,00
Förändring från vecka 40	0,40 %-enheter
Normal	84,80
Total	33 675

Prispåverkande faktor - temperatur

Källa: SKM

Figur 13. Temperatur i Sverige, dygnsmedel



Tabell 12. Temperatur, °C

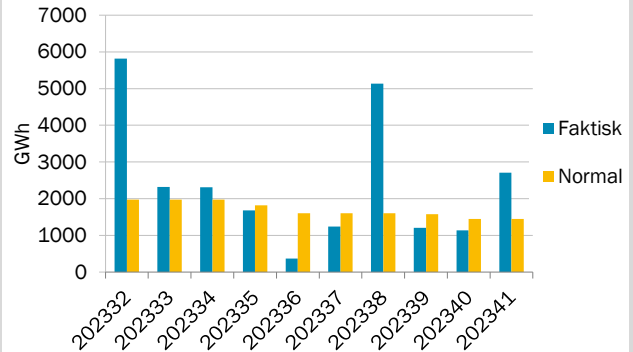
Vecka 41	Temperatur
Veckomedel	9,8
Normal temperatur*	8,5

*Medelvärdet för veckan under en 30-års period.

Prispåverkande faktor - nederbörd

Källa: SKM

Figur 14. Nederbörd i Sverige, veckomedel



Tabell 13. Nederbörd, GWh

Vecka 41	Nederbörd
Veckomedel	2709
Normal nederbörd*	1449

*Medelvärdet för veckan under en 30-års period

Prispåverkande faktor - tillgänglig kärnkraft

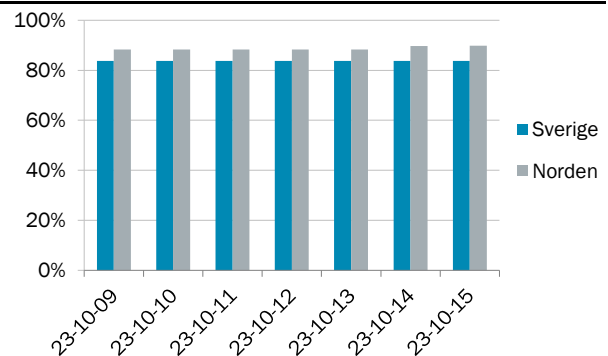
Källa: SKM

Tabell 14. Status för nordisk kärnkraft, veckomedel

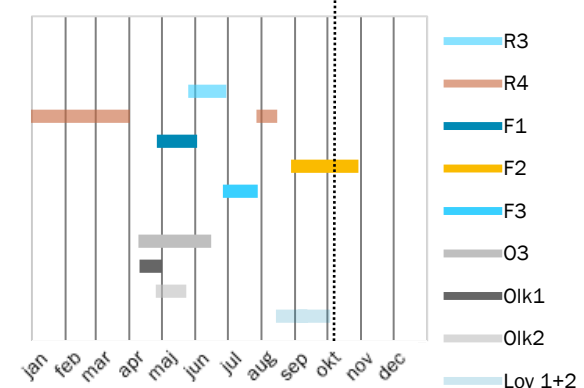
Vecka 41	Tillgänglighet (Procent)	Tillgänglighet (MW)	Förändring från vecka 40
Norden	89%	9 997	1,8%
Sverige	84%	5 761	0,5%
Forsmark 1	100%	990	
Forsmark 2	0%	0	
Forsmark 3	100%	1 167	
Oskarshamn 3	100%	1 400	
Ringhals 3	100%	1 074	
Ringhals 4	100%	1 130	
Finland	97%	4 236	4,7%
Olkiluoto 1	100%	890	
Olkiluoto 2	100%	890	
Olkiluoto 3	93%	1 495	
Loviisa 1 och 2	100%	1 009	

Forsmark 2 har ett planerat underhåll fram till och med den 17 oktober och kör därefter på reducerad kapacitet fram till och med den 26 oktober.

Figur 15. Tillgänglighet i nordisk och svensk kärnkraft



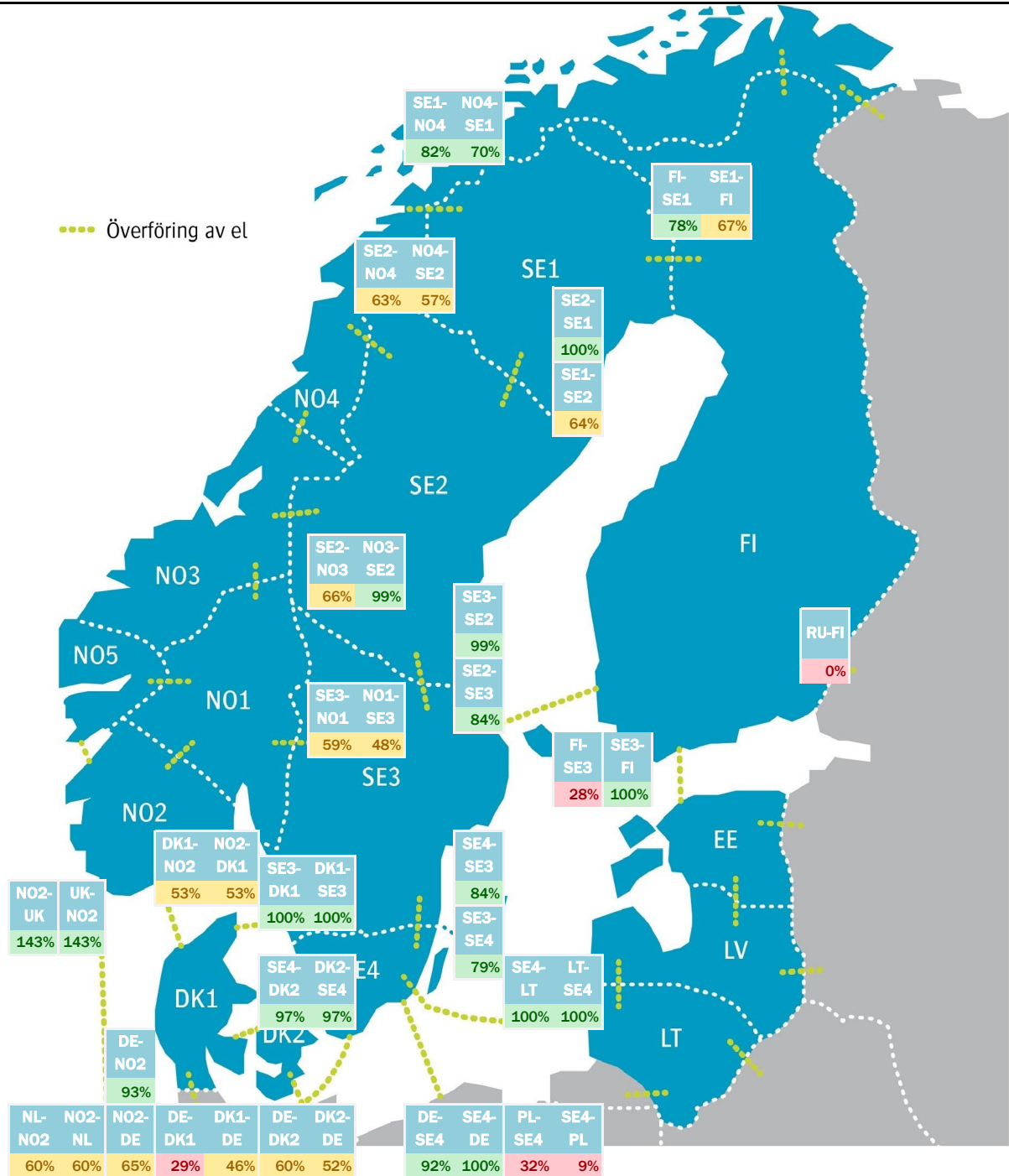
Figur 16. Planerade revisioner i nordisk kärnkraft



Prispåverkande faktor - tillgänglig kapacitet överföring

Källa: Nord Pool

Figur 17. Tillgänglig kapacitet per överföring, procent



Tabell 15. Tillgänglig och Installerad kapacitet (MW) per överföring, veckomedel

Vecka 41	NL- NO2	DE- NO2	DK1- DE	DK2- DE	SE4- DE	SE4- PL	RU- FI	NL- UK	NO2- DK1	NO2- DK2	SE3- DK1	SE4- DK2	SE1- FI	SE3- FI	SE1- NO4	SE2- NO3	SE2- NO4	SE3- NO1	SE4- LT	SE1- SE2	SE2- SE3	SE3- SE4
Överföring	- till	- till	- till	- till	- till	- till	- till	- till	- till	- till	- till	- till	- till	- till	- till	- till	- till	- till	- till	- till	- till	- till
Tillgänglig	433	1348	1160	508	615	52	0	1449	863	715	1266	1003	1200	489	659	189	1236	700	2118	6114	4873	
Installerad	723	1444	2500	985	615	600	1460	1016	1632	715	1300	1500	1200	600	1000	300	2095	700	3300	7300	6200	
Överföring	- från	- från	- från	- från	- från	- från	- från	- från	- från	- från	- från	- från	- från	- från	- från	- från	- från	- från	- från	- från	- från	- från
Tillgänglig	433	944	731	596	552	193	0	1449	863	715	1648	859	338	492	591	142	1025	700	3285	7263	2343	
Installerad	723	1444	2500	1000	600	282	1016	1632	715	1700	1100	1200	700	600	250	2145	700	3300	7300	2800		

Utbud och efterfrågan

Källa: Nord Pool

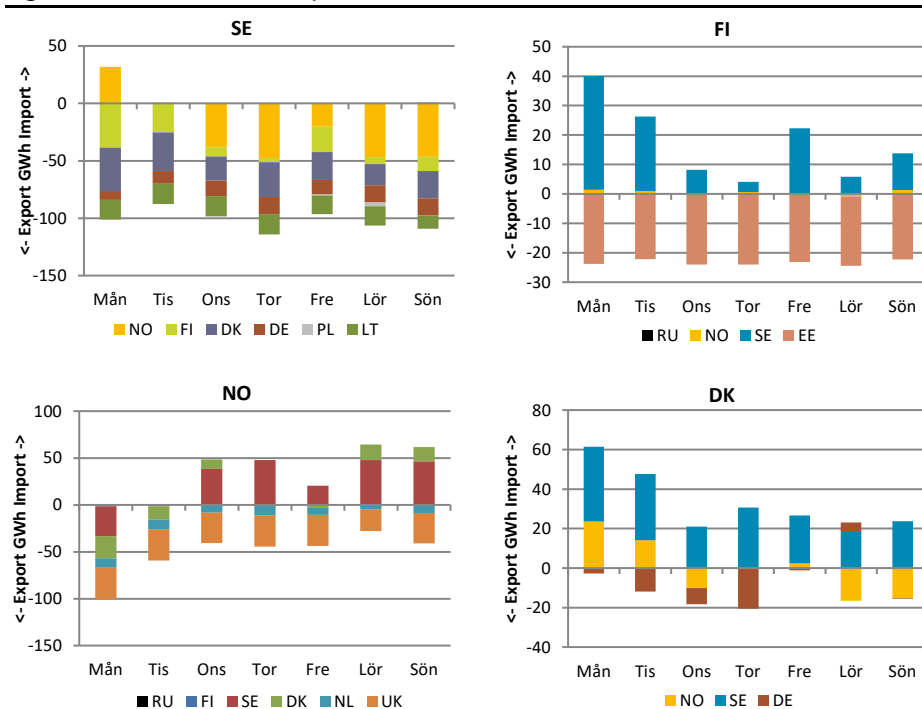
Tabell 16. Produktion och användning i Norden, GWh

Vecka 40	Användning	Produktion	Vattenkraft	Vindkraft	Kärnkraft	Övrig värmekraft
Sverige	1967	2787	1154	739	694	200
Förändring från vecka 39	-10,0%	1,1%	9,5%	-14,0%	3,1%	17,6%
Norge	2384	2875	2592	253		31
Förändring från vecka 39	8,6%	0,5%	2,2%	-14,4%		3,3%
Finland	1422	1360	340	258	627	135
Förändring från vecka 39	8,9%	0,2%	8,4%	-31,1%	13,2%	17,2%
Danmark	657	554		434		77
Förändring från vecka 39	1,9%	25,6%		37,8%		6,0%
Norden	6430	7576	4086	1683	1321	442
Förändring från vecka 39	1,6%	2,2%	4,7%	-8,7%	7,7%	14,2%

Krafthandel

Källa: Nord Pool

Figur 18. Krafthandel till, från respektive land i Norden



Tabell 17. Krafthandel för Nordiska länder, veckomedel, GWh

Vecka 41	Netto
Sverige	-680
Finland	-43
Norge	-247
Danmark	80
Estland	81
Lettland	88
Litauen	90

Tabell 18. Krafthandel till och från Norden, veckomedel, GWh

Vecka 41	Netto
Nederländerna	-58
Polen	-3
Ryssland	0
Tyskland	-262
Storbritannien	-222

Om Läget på elmarknaden

Marknadsrapporten beskriver prisutvecklingen på den fysiska marknaden (råkraftsmarknaden) med bland annat utvecklingen för spotpriserna i Sverige och systempriset i Norden. Den finansiella marknaden beskrivs genom prisutvecklingen för terminer och EPAD. Priset på el sätts i balans mellan utbud (produktion) och efterfrågan (användning) vilka i sin tur påverkas av flertalet faktorer. I rapporten beskrivs det aktuella marknadsläget för några av de faktorer som påverkar priset i Sverige och Norden.

Förteckning över förkortningar och namn

Baltic Cable	Överföringslinje mellan Sverige (SE4) och Tyskland (DE)
DE	Tyskland
DK1	Prisområde 1 Danmark Jylland
DK2	Prisområde 2 Danmark Själland
DS Futures	Deferred Settlement Futures. Kontrakt med ackumulerad vinst/förlust som avräknas under leveransperioden.
EE	Estland
EEX (Phelix)	European Energy Exchange (Phelix) är en marknadsplats för grossistmarknaden i Tyskland
EPAD	Electricity price area differential. Differenskontrakt baserat på skillnad i pris mellan prisområden.
EPEX	Marknadsplats som erbjuder handels- och clearingtjänster för grossistmarknaderna i Norden, Frankrike, Nederländerna, Storbritannien, Belgien, Österrike och Schweiz.
Fenno Skan	Överföringslinje mellan Sverige (SE3) och Finland (FI)
FI	Finland
FR	Frankrike
ICE	Intercontinental Exchange. ICE Futures Europa är marknadsplats för bland annat termins- och optionskontrakt för råolja och raffinerad olja, räntor, aktiederivat, naturgas, kol, samt utsläpp.
Kontek	Överföringslinje mellan Danmark (DK2) och Tyskland (DE)
Konti-Skan	Överföringslinje mellan Sverige (SE3) och Danmark (DK1)
LT	Litauen
LV	Lettland
Nasdaq OMX	NASDAQ OMX Commodities är marknadsplats för kontantavräknade derivatkontrakt i, bland annat, de nordiska, tyska, holländska och brittiska kraftmarknaderna, såsom terminer och EPAD-kontrakt.
NL	Nederländerna
NO1	Prisområde 1 Norge Oslo
NO2	Prisområde 2 Norge Kristiansand
NO3	Prisområde 3 Norge Trondheim
NO4	Prisområde 4 Norge Tromsø
NO5	Prisområde 5 Norge Bergen
Nord Pool	Marknadsplats för grossistmarknaderna i Sverige och övriga Norden samt Baltikum, Storbritannien, Tyskland, Österrike, Polen, Nederländerna, Belgien och Frankrike. Ägs av Euronext tillsammans med de nordiska och baltiska stamnätsoperatörerna.
PL	Polen
RU	Ryssland
SE1	Prisområde 1 Sverige Luleå
SE2	Prisområde 2 Sverige Sundsvall
SE3	Prisområde 3 Sverige Stockholm
SE4	Prisområde 4 Sverige Malmö
Skagerrak	Överföringslinje mellan Norge (NO2) och Danmark (DK1)
SKM	Svensk Kraftmäkling. Marknadsplats för handel med nordiska elcertifikat.
Storebælt	Överföringslinje mellan Jylland i Danmark (DK1) och Själland i Danmark (DK2)
SwePol Link	Överföringslinje mellan Sverige (SE4) och Polen (PL)
SYS	Systempris Norden
Øresund	Överföringslinje mellan Sverige (SE4) och Danmark (DK2)

